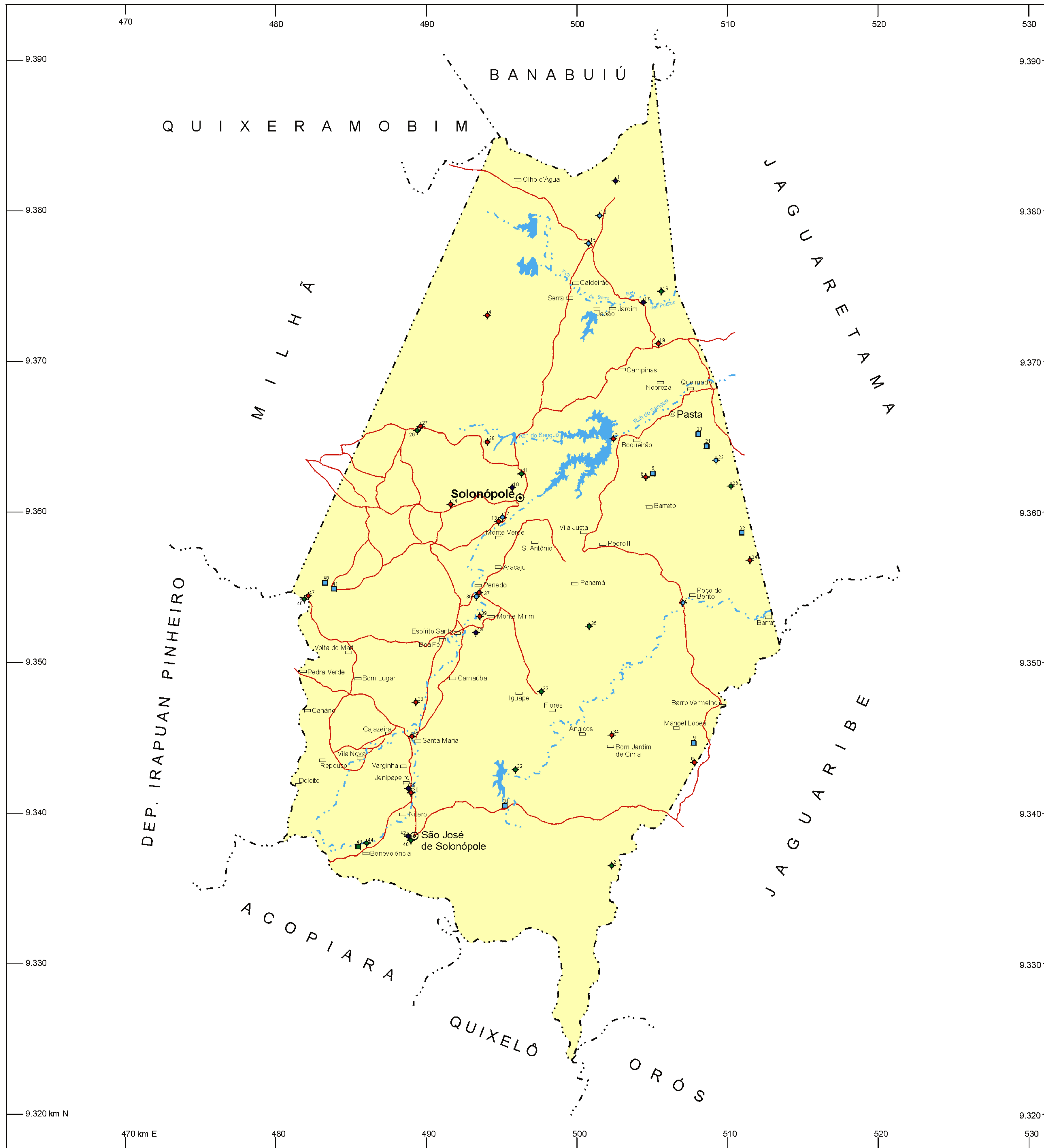


MINISTÉRIO DE MINAS E ENERGIA  
SECRETARIA DE MINAS E METALURGIA  
CPRM - SERVIÇO GEOLÓGICO DO BRASIL  
RESIDÊNCIA DE FORTALEZA - REFO

PROGRAMA DE RECENSEAMENTO DE FONTES DE ABASTECIMENTO  
POR ÁGUA SUBTERRÂNEA NO ESTADO DO CEARÁ

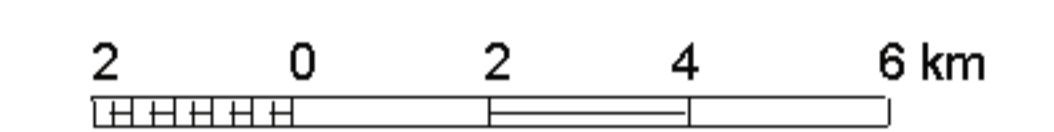
SOLONÓPOLE



CONVENÇÕES

- Poço Tubular em Uso
- Poço Tubular Desativado
- Poço Tubular Não Instalado
- Poço Tubular Abandonado
- Poço Amazonas em Uso
- Poço Amazonas Desativado
- Índice numérico correspondente ao identificador do ponto no Banco de Dados  
Ex.: SOL/CE/10
- Poços cadastrados em campo como pertencentes ao município
- Sede do município
- Vila
- Núcleo, lugarejo, povoado
- Limite intermunicipal
- Estrada pavimentada
- Estrada carroçável
- Ferrovia
- Curso d'água intermitente
- Barragem, açude

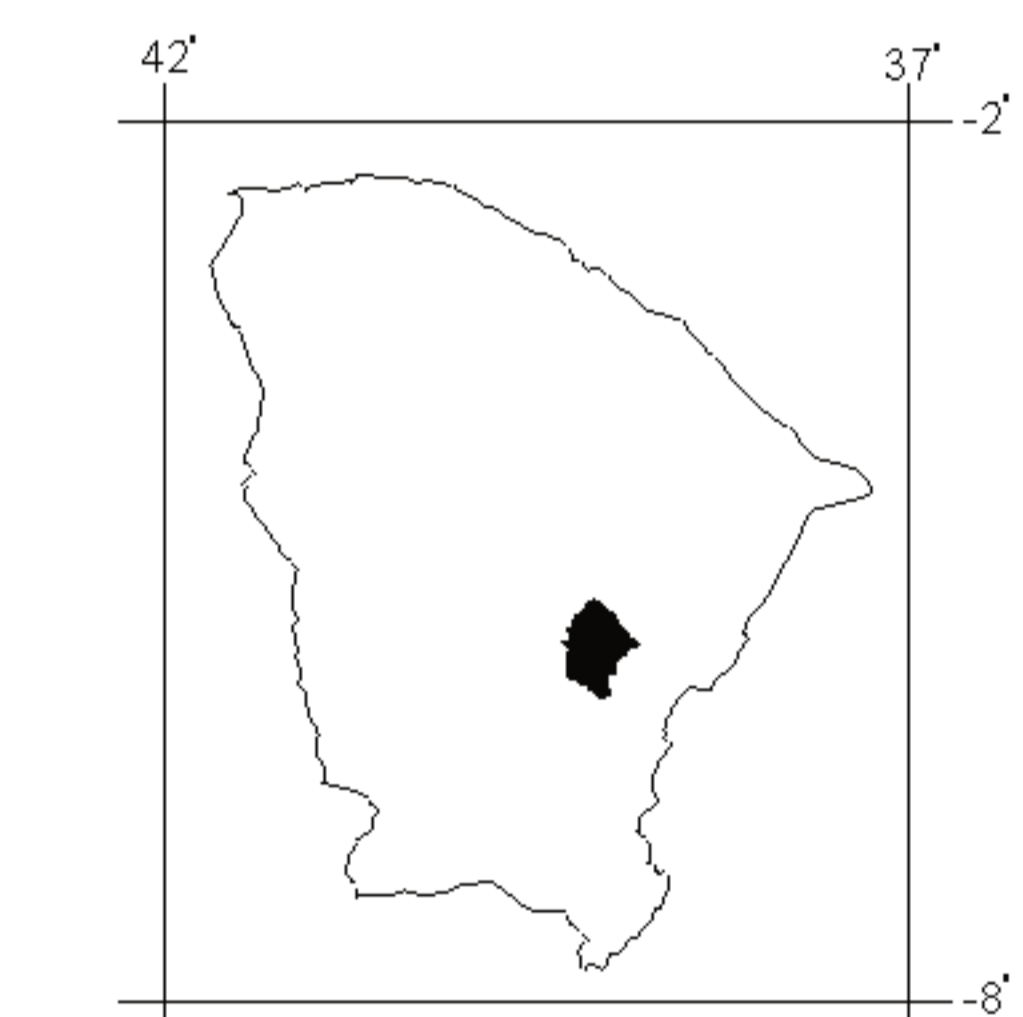
Escala



Origem da quilometragem - Equador e MC 39' W Gr.  
Acrescidas as constantes de 10.000 km e 500 km, respectivamente

Datum Horizontal: Córrego Alegre - MG  
Datum Vertical: Marégrafo de Imbituba - SC

LOCALIZAÇÃO DO MUNICÍPIO



Base planimétrica obtida a partir da Carta Topográfica Municipal Integrada e Atualizada pelo IBGE, a partir das cartas topográficas, escala 1:100.000, da SUDENE/DSG.

Levantamento e diagnóstico dos pontos d'água realizados pela equipe da CPRM/REFO no período de julho-agosto de 1998.

Desenho digital da base planimétrica, tratamento de dados e processamento digital a cargo do Centro de Informática e Geoprocessamento - CIG/REFO.

O Programa de Recenseamento de Fontes de Abastecimento por Água Subterrânea no Estado do Ceará é executado pela CPRM - Serviço Geológico do Brasil, através da Residência de Fortaleza, sob a coordenação da Divisão de Hidrogeologia e Exploração - DIHEXP do Departamento de Hidrologia - DEHID/RJ.

SOLONÓPOLE

**CPRM**  
Serviço Geológico do Brasil  
1998

MAPA DE PONTOS D'ÁGUA