

MINISTÉRIO DE MINAS E ENERGIA
COMPANHIA DE PESQUISA DE RECURSOS MINERAIS
DIRETORIA DE GEOLOGIA E RECURSOS MINERAIS

NOTA EXPLICATIVA

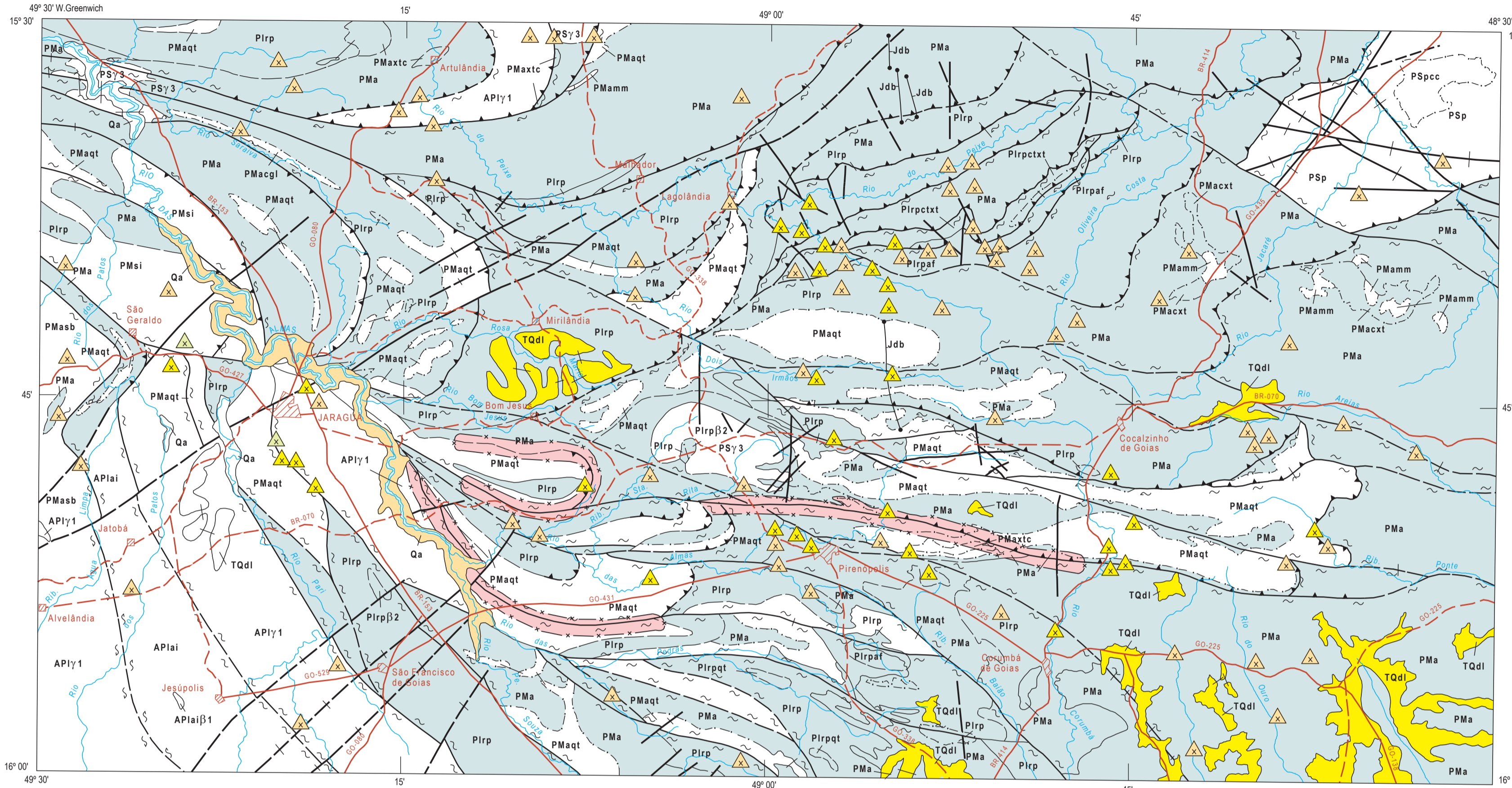
O CÁLCULO DO ÍNDICE DE GITOLOGIA QUANTITATIVA-IGQ É EFETUADO ATRAVÉS DA SOMA DO FATOR DE GITOLOGIA QUANTITATIVA PADRÃO - FGQP E DO FATOR DE MINERALIZAÇÃO - FM.

OS VALORES DO FGQP FORAM ESTABELECIDOS EM FUNÇÃO DA PRODUÇÃO ACUMULADA + RESERVA DE CADA TIPO GITOLOGICO EM RELAÇÃO AO TOTAL MUNDIAL.

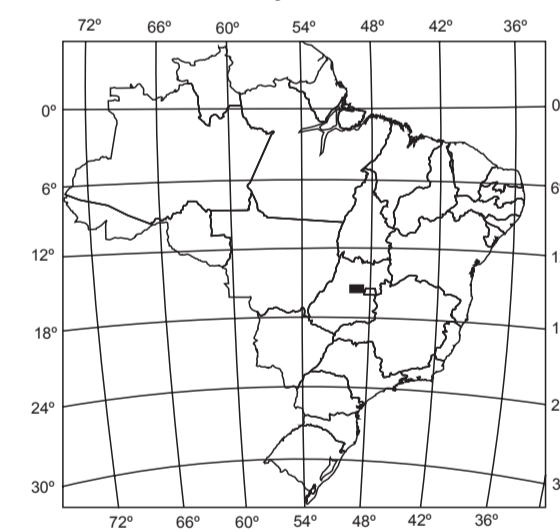
QUADRO DE FGQP		FGQP
TIPO GITOLOGICO		
I	RESIDUAL / SUPERGENICO DESENVOLVIDO EM ZONAS DE FAVORABILIDADE GEOLOGICO-ECONOMICA	15
II	OFIOLITICO SULFETADO	05
III	VULCANO-SEDIMENTAR MARINHO COM SUITE BIMODAL TOLEITICA A CALCIALCALINA PREDOMINANTE EM RELAÇÃO A COMPONENTE SEDIMENTAR	30
IV	MINERALIZAÇÕES SULFETADAS ENCAIXADAS EM ROCHAS SEDIMENTARES PREDOMINANTES EM RELAÇÃO A COMPONENTE VULCANICA ASSOCIADA	15
V	GREENSTONE BELTS E ASSEMBLHADOS	65
VI	VULCANISMO SUBAEREO EM ZONA DE SUBDUÇÃO COM SUITE BIMODAL ANDESITICA A RIOLITICA DE CARÁTER CALCIALCALINO E IDADE CENOZOICA, EM ASSOCIAÇÃO COM Ag	50
VII	PORPHYRY COPPER	40
VIII	ESCARNITICO	20
IX	FILÕES QUARTZO-AURIFEROS PERIFERICOS A CORPOS INTRUSIVOS DE COMPOSIÇÃO INTERMEDIARIA A ACIDA	30
X	PLÁCERES RECENTES	05
XI	SEQÜENCIA CARBONATADA-CARBONOSA	30
XII	ITABIRITOS COM NÍVEIS CARBONÁTICOS FERRIFEROS AMANGANESIFEROS	05
XIII	PALEOPLÁCERES DO ARQUEANO AO PROTEROZOICO	70
XIV	FILÕES QUARTZO-AURIFEROS RELACIONADOS A GRANDES LINEAMENTOS CRUSTAIS (FALHAS E ZONAS DE CISALHAMENTO)	40

OS VALORES DE FM FORAM ESTABELECIDOS EM FUNÇÃO DA EXISTÊNCIA E STATUS DOS JAZIMENTOS AURIFEROS (INDÍCIO, OCORRÊNCIA, DEPÓSITO, JAZIDA OU MINA) CONHECIDOS NA ÁREA CONFORME QUADRO ABAIXO.

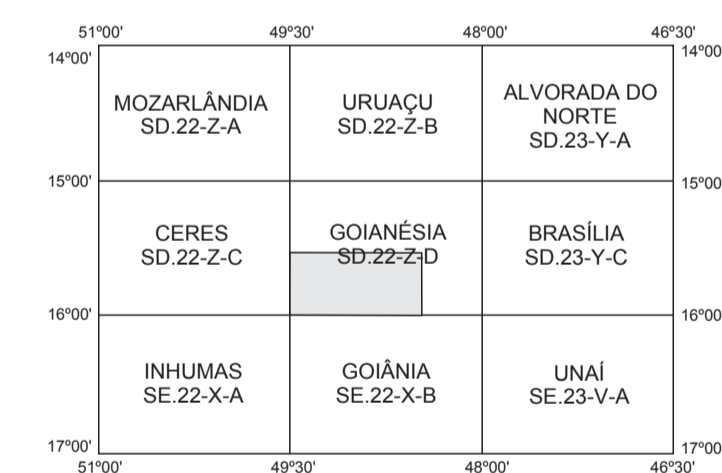
QUADRO DE FM		FM
CONHECIMENTO SOBRE A ÁREA OU ZONA A SER AVALIADA		
SEM ANOMALIA(S)		0
COM INDÍCIOS - ANOMALIA(S) GEOQUÍMICA(S) E/OU PRESENÇA DE PINTAS DE OURO		04
COM OCORRÊNCIA(S), INCLUINDO GARIMPOS PARALISADOS OU ATIVOS SEM DADOS DE PRODUÇÃO ACUMULADA E/OU RESERVA		10
COM DEPÓSITO(S), INCLUINDO GARIMPOS ATIVOS COM DADOS DE PRODUÇÃO ACUMULADA + RESERVA ≤ 10t		15
COM JAZIDA(S) E/OU MINA(S) COM PRODUÇÃO ACUMULADA OU PRODUÇÃO ACUMULADA + RESERVA ≤ 10t		21
COM JAZIDA(S) E/OU MINA(S) COM PRODUÇÃO ACUMULADA OU PRODUÇÃO ACUMULADA + RESERVA > 10t A ≤ 50t		24
COM JAZIDA(S) E/OU MINA(S) COM PRODUÇÃO ACUMULADA OU PRODUÇÃO ACUMULADA + RESERVA > 50t A ≤ 100t		27
COM JAZIDA(S) E/OU MINA(S) COM PRODUÇÃO ACUMULADA OU PRODUÇÃO ACUMULADA + RESERVA > 100t		30



LOCALIZAÇÃO DA ÁREA



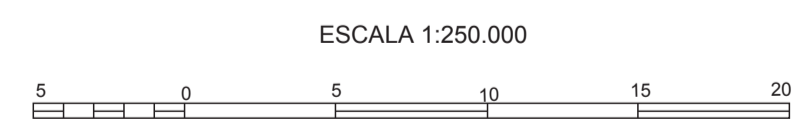
LOCALIZAÇÃO DA ÁREA SEGUNDO A ARTICULAÇÃO DA FOLHA



PROGRAMA NACIONAL DE PROSPECÇÃO DE OURO - PNPO
MAPA DE ÍNDICE DE GITOLOGIA QUANTITATIVA
ÁREA GO-10 - PIRENÓPOLIS/JARAGUÁ - GOIÁS



Programa concebido e executado pela Companhia de Pesquisa de Recursos Minerais - CPRM. Concepção programática e supervisão: geólogo Mário Farina. Coordenação nacional: geólogo Gerson Manoel Muniz de Matos. Assistência técnica: geólogo Ricardo Gallart de Menezes. Execução: geólogo Cipriano Cavalcante de Oliveira - Superintendência Regional de Goiânia. Trabalho executado com base em informações disponíveis até 1994. Revisado por: DEREM/DIMETA - Jun/2001. Digitalizado por: CONAGE Consultoria Técnica Ltda.



PROJEÇÃO UNIVERSAL TRANSVERSA DE MERCATOR

ÍNDICE DE GITOLOGIA QUANTITATIVA - IGQ

IGQ = FGQP + FM	TIPO GITOLOGICO
15 = 15 + 0	I - Residual/supergênico desenvolvido em zonas de favorabilidade geológico-econômica
30 = 30 + 0	III - Vulcano-sedimentar marinho com suíte bimodal toleítica a calcialcalina predominante em relação a componente sedimentar
09 = 05 + 04 15 = 05 + 10 20 = 05 + 15	X - Pláceres recentes
30 = 30 + 0	XI - Seqüência carbonatada-carbonosa
50 = 40 + 10	XIV - Filões quartzo-auríferos relacionados a grandes lineamentos crustais (falhas e zonas de cisalhamento)
0 = 0 + 0	Ambiente sem caracterização de tipo gitológico segundo o quadro da gitolgia quantitativa padrão e sem registro de jazimentos auríferos, à luz do conhecimento atual

AMBIÊNCIA GEOLÓGICA E LITOESTRATIGRAFIA

FANEROZOICO	Cenozóico	Quaternário	Qa	Aluviões: sedimentos arenosos e areno-argilosos com níveis de cascalho
		Terciário	TQdl	Cobertura residual: sedimentos detríticos elúvio-coluvionares e colúvio-aluvionares, lateritizados (Coberturas Detrito-Lateríticas)
PROTEROZOICO	Mesozóico	Jurássico	Jdb	Intrusivas básicas: diques de diabásio
			Superior	PSp
	Médio	PSy3	Granitóides crustais: granitos e granodioritos (Granitóide Gama 3)	
		Pma	Seqüência metassedimentar plataforma: granada-muscovita xistos, às vezes grafíticos ou piríticos, quartzo-muscovita xistos, muscovita quartzitos (qt), conglomerados polimíticos (cgl), calcixistos grafíticos (cxt), mármores (mm) e xistos carbonatizados (xtc)(Grupo Araxá)	
Inferior	Pmsi	Intrusivas subcalcinas shoshoníticas: sienitos, quartzo sienitos, alcalgranitos, monzonitos, quartzomonzonitos e granodioritos (Suíte Intrusiva Itapuranga)		
	Pmasb	Intrusivas intermediárias a básico-ultrabásicas: metadioritos, metatonalitos, metagabros, metanoritos, metagabros anortosíticos e metapiroxenitos (Suíte Intrusiva Anicuns-Santa Bárbara)		
ARQUEOZOICO	Indiviso	APIy1	Seqüência metavulcano-sedimentar: metaultrabásitos (β-), serpentinitos, metabasaltos, anfibolitos (af), epidoto anfibolitos, metatufos, cloritóide-muscovita-quartzo xistos (cxt), cloritóide quartzitos (qt), granada-epidoto-quartzo-clorita xistos com intercalações de epidoto anfibolitos, granada-clorita-plagioclásio xistos, clorita-muscovita-quartzo xistos, xistos carbonatizados e rochas calcissilicáticas (Seqüência Rio do Peixe)	
		APIai	Granitóides crustais: ortogneisses de composição granodiorítica e granítica, migmatizados, com restos de granulitos (Associação Ortognáissica-Migmatítica)	
				Seqüência granulítica: metagabros, metanoritos, metapiroxenitos (β-) e metahornblenditos (Complexo Granulítico Anápolis-Itaçu)

—	Contato	↔↔↔	Zona de cisalhamento transcorrente compressional
- - -	Contato aproximado	↔↔↔	Zona de cisalhamento transcorrente compressional aproximada
- · - · -	Contato transicional	●	Dique
—	Falha	— x —	Limite de zona de IGQ não coincidente com contato geológico
- - -	Falha aproximada	△	Zona de IGQ sem representatividade na escala 1:250.000, com indicação do tipo gitológico
~ ~ ~	Zona de cisalhamento	▭	Cidade, distrito, povoado
~ ~ ~	Zona de cisalhamento aproximada	—	Drenagem
~ ~ ~	Zona de cisalhamento compressional	—	Estrada pavimentada
~ ~ ~	Zona de cisalhamento compressional aproximada	—	Estrada sem pavimentação