

Série Mapas Temáticos do Ouro, escala 1:250.000 N° 52

PROGRAMA NACIONAL DE PROSPECÇÃO DE OURO

**ÁREA RO-05
COLORADO
RONDÔNIA/MATO GROSSO**

- Mapa de jazimentos Auríferos
- Mapa de Índice de Geologia Quantitativa
- Mapa de Índice de Prospectividade Prévia
- Mapa de Índice de Prospectividade Demandada

Porto Velho
1998

MINISTÉRIO DE MINAS E ENERGIA

Raimundo Brito
Ministro de Estado

SECRETARIA DE MINAS E METALURGIA

Otto Bittencourt Netto
Secretário

COMPANHIA DE PESQUISA DE RECURSOS MINERAIS

Carlos Oití Berbert
Diretor-Presidente

Antonio Juarez Milmann Martins
Diretor de Geologia e Recursos Minerais

Augusto Wagner Padilha Martins
Diretor de Relações Institucionais e Desenvolvimento

Gil Pereira de Souza Azevedo
Diretor de Hidrologia e Gestão Territorial

José de Sampaio Portela Nunes
Diretor de Administração e Finanças

Mário Farina
Chefe do Departamento de Recursos Minerais

Rommel da Silva Sousa
Chefe da Residência de Porto Velho

MINISTÉRIO DE MINAS E ENERGIA
COMPANHIA DE PESQUISA DE RECURSOS MINERAIS
DIRETORIA DE GEOLOGIA E RECURSOS MINERAIS

NOTA EXPLICATIVA

O CÁLCULO DO ÍNDICE DE GITOLOGIA QUANTITATIVA-IGQ É EFETUADO ATRAVÉS DA SOMA DO FATOR DE GITOLOGIA QUANTITATIVA PADRÃO-FGOP E DO FATOR DE MINERALIZAÇÃO-FM.
OS VALORES DO FGQP FORAM ESTABELECIDOS EM FUNÇÃO DA PRODUÇÃO ACUMULADA + RESERVA DE CADA TIPO GITOLÓGICO EM RELAÇÃO AO TOTAL MUNDIAL.

QUADRO DE FGQP

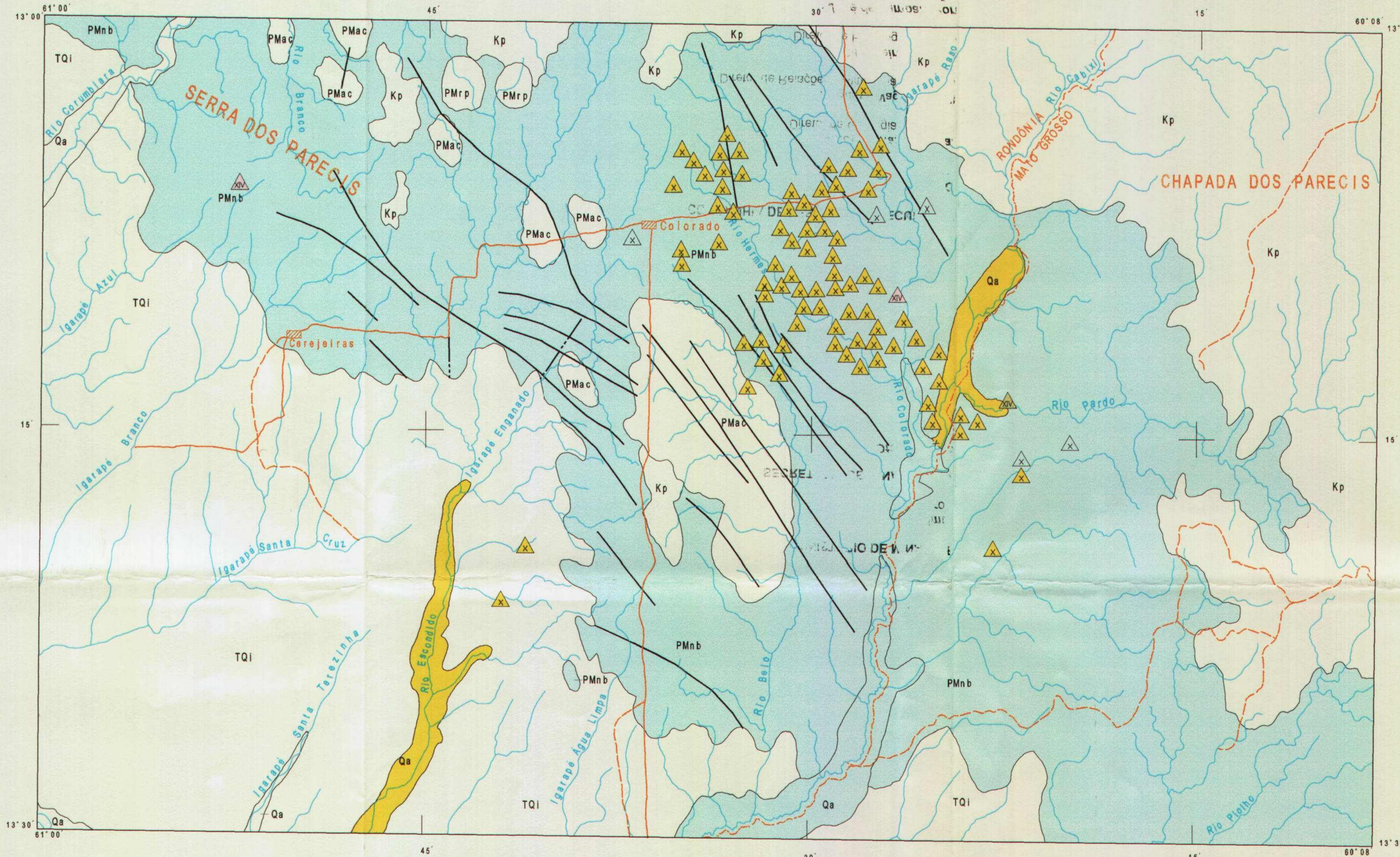
TIPO GITOLÓGICO	FGQP
I RESIDUAL/SUPERGÊNICO DESENVOLVIDO EM ZONAS DE FAVORABILIDADE GEOLÓGICO-ECONÔMICA	15
II OFIOLÍTICO SULFETADO	05
III VULCANOS-SEDIMENTAR MARINHO COM SUÍTE BIMODAL TOLEÍTICA A CALCIALCALINA PREDOMINANTE EM RELAÇÃO A COMPONENTE SEDIMENTAR	30
IV MINERALIZAÇÕES SULFETADAS ENCAIXADAS EM ROCHAS SEDIMENTARES PREDOMINANTES EM RELAÇÃO A COMPONENTE VULCÂNICA ASSOCIADA	15
V GREENSTONE BELTS E ASSEMBLHADOS	65
VI VULCANISMO SUBAEREO EM ZONA DE SUB-DUÇÃO COM SUÍTE BIMODAL ANDESÍTICA A RIOLÍTICA DE CARÁTER CALCIALCALINO E IDADE CENOZÓICA, EM ASSOCIAÇÃO COM Ag	50
VII PORPHYRY COPPER	40
VIII ESCARNÍTICO	20
IX FILÕES QUARTZO-AURÍFEROS PERIFÉRICOS A CORPOS INTRUSIVOS DE COMPOSIÇÃO INTERMEDIÁRIA A ÁCIDA	30
X PLÁCERES RECENTES	05
XI SEQUÊNCIA CARBONATADA-CARBONOSA	30
XII ITABIRITOS COM NÍVEIS CARBONÁTICOS COS FERRÍFEROS A MANGANESÍFEROS	05
XIII PALEOPLÁCERES DO ARQUEANO AO PROTERO-ZÓICO	70
XIV FILÕES QUARTZO-AURÍFEROS RELACIONADOS A GRANDES LINEAMENTOS CRUSTAIS (FALHAS E ZONAS DE CISALHAMENTO)	40

OS VALORES DE FM FORAM ESTABELECIDOS EM FUNÇÃO DA EXISTÊNCIA E STATUS DOS JAZIMENTOS AURÍFEROS (ÍNDICIO, OCORRÊNCIA, DEPÓSITO, JAZIDA OU MINA) CONHECIDOS NA ÁREA CONFORME QUADRO ABAIXO.

QUADRO DE FM

CONHECIMENTO SOBRE A ÁREA OU ZONA A SER AVALIADA	FM
SEM ANOMALIA (S)	0
COM INDÍCIOS - ANOMALIA(S) GEOQUÍMICA(S) E/OU PRESENÇA DE PINTAS DE OURO	04
COM OCORRÊNCIA(S), INCLUINDO GARIMPOS PARALISADOS OU ATIVOS SEM DADOS DE PRODUÇÃO ACUMULADA E/OU RESERVA	10
COM DEPÓSITO(S), INCLUINDO GARIMPOS ATIVOS COM DADOS DE PRODUÇÃO ACUMULADA E/OU RESERVA	15
COM JAZIDA(S) E/OU MINAS(S) COM PRODUÇÃO ACUMULADA OU PRODUÇÃO ACUMULADA + RESERVA < 10 t	21
COM JAZIDA(S) E/OU MINAS(S) COM PRODUÇÃO ACUMULADA OU PRODUÇÃO ACUMULADA + RESERVA > 10 t A < 50 t	24
COM JAZIDAS(S) E/OU MINAS(S) COM PRODUÇÃO ACUMULADA OU PRODUÇÃO ACUMULADA + RESERVA > 50 t A < 100 t	27
COM JAZIDAS(S) E/OU MINAS(S) COM PRODUÇÃO ACUMULADA OU PRODUÇÃO ACUMULADA + RESERVA > 100 t	30

Base geográfica extraída da folha SC.20-X-D editada em 1980 pela Diretoria do Serviço Geográfico do Exército. Declinação magnética do Centro da Folha em 1980: 7°34' W. Cresce -8' anualmente. Os dados relativos à geologia e aos jazimentos auríferos foram extraídos do Projeto Ouro Gemas - Frente Rondônia (DNPM/CPRM, 1988), do Projeto Alto Guaporé-Folha Cabixi (DNPM/CPRM, 1974), do Projeto Cartas Metalogenéticas e de Previsão de Recursos Minerais Folha Pimenteira (DNPM/CPRM, 1985), Mapa Geológico de Rondônia (CPRM, 1997) e de relatórios de pesquisa do DNPM.



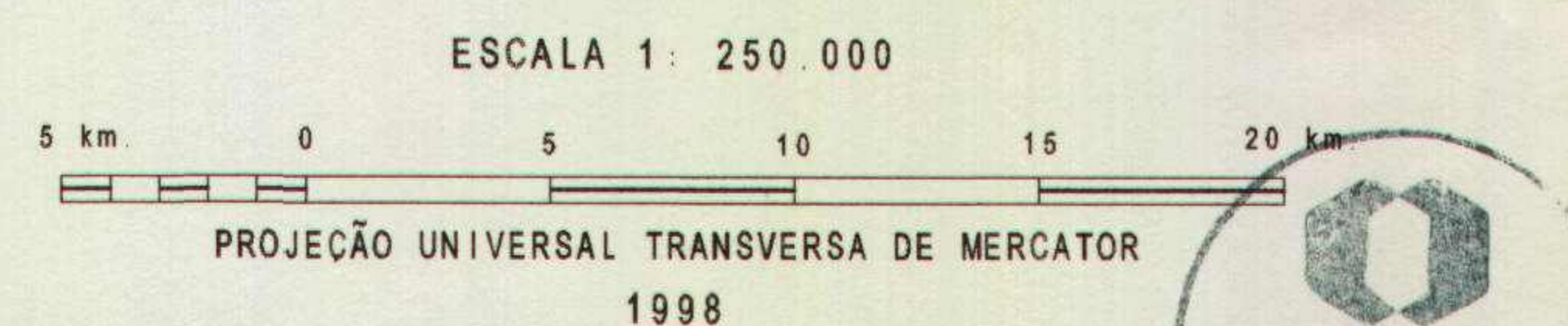
ÍNDICE DE GITOLOGIA QUANTITATIVA - IGQ

IGQ = FGQP + FM	TIPO GITOLÓGICO
15 = 15 + 0	IV - Mineralizações sulfetadas encaixadas em rochas sedimentares, predominantemente em relação a componente vulcânica associada
09 = 05 + 04	X - Pláceres recentes
15 = 05 + 10	
44 = 40 + 04	XIV - Filões quartzo-auríferos relacionados a grandes lineamentos crustais (falhas e zonas de cisalhamento)
50 = 40 + 10	
0 = 0 + 0	Ambientes sem caracterização de tipo litológico segundo o quadro da litologia quantitativa padrão e sem registro de jazimentos auríferos à luz do conhecimento atual

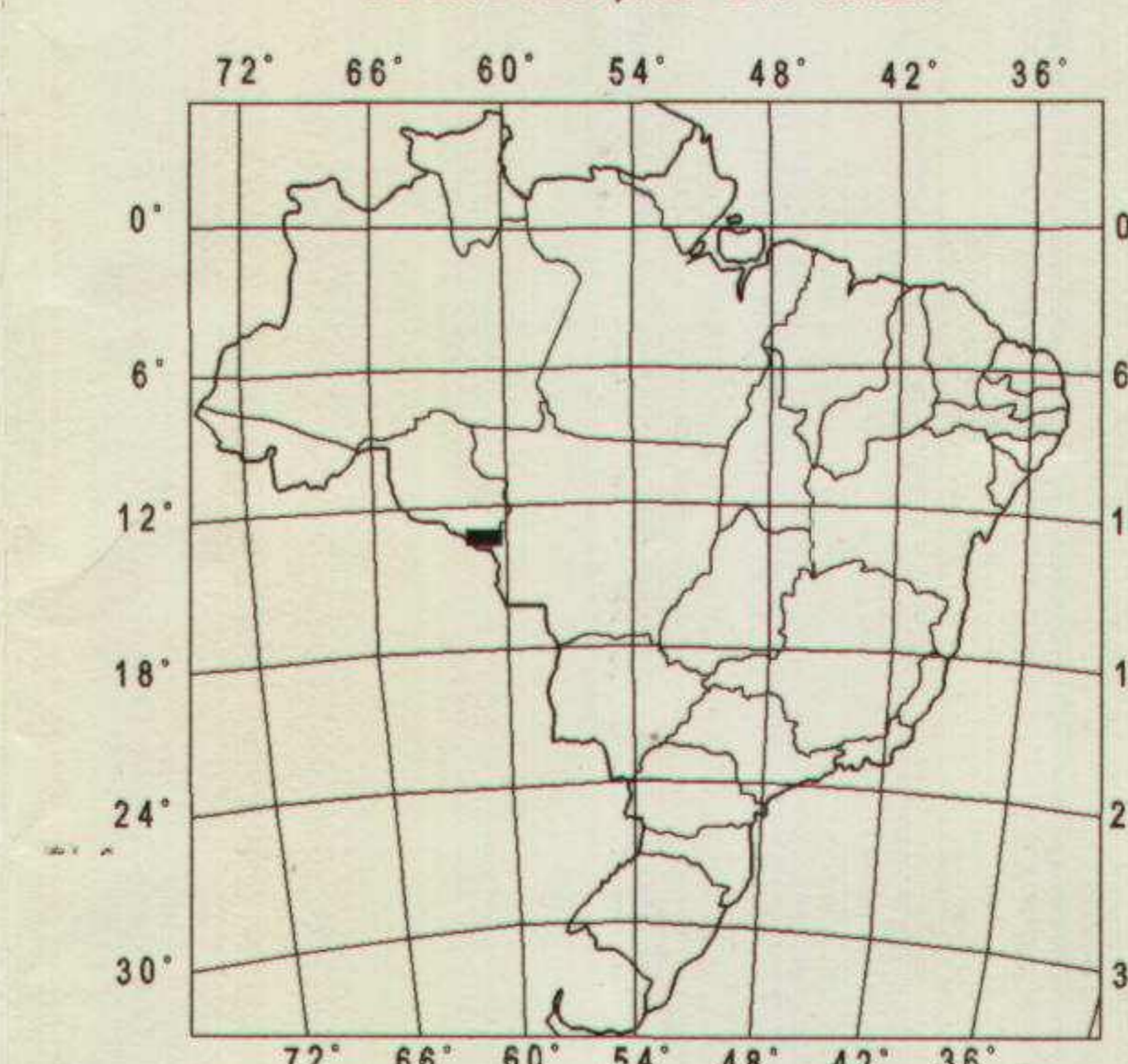
AMBIÊNCIA GEOLÓGICA E LITOESTRATIGRAFIA

FANEROZÓICO	Cenozóico	Quaternário	Qa	Aluviões: sedimentos detríticos, compostos por cascalhos, areias, siltes e argilas
				Terciário <td>TQI</td> <td>Cobertura sedimentar flúvio-lacustre: sedimentos associados a ambientes de leques aluviais, canais fluviais, planícies de inundação e lagos, constituídos por cascalhos, areias, siltes e argilas com laterização significativa</td>
MESOZÓICO	Cretáceo	Kp	Cobertura sedimentar plataforma psamo-rudácea: arenitos feldspáticos finos a médios a microconglomeráticos, conglomerados oligomíticos e níveis de argilitos e siltitos (Formação Parecís)	
			PROTEROZÓICO	Médio
PMac	Intrusivas ácidas: anfibólio-biotita sienogranitos, biotita sienogranitos e rochas sienitoides porfíricas a pegmatóides, localmente milonitizadas (Suíte Intrusiva Alto Candeias)			
PMnb	Seqüência metavulcano-sedimentar: anfibólitos, biotita gnaisses, rochas calcissilicáticas, cordierita quartzitos e quartzo-muscovita xistitos (Seqüência Metavulcano-sedimentar Nova Brasília)			

PROGRAMA NACIONAL DE PROSPECÇÃO DE OURO - PNPO
MAPA DE ÍNDICE DE GITOLOGIA QUANTITATIVA
ÁREA RO - 05 - COLORADO - RONDÔNIA/MATO GROSSO



LOCALIZAÇÃO DA ÁREA



LOCALIZAÇÃO DA ÁREA
SEGUNDO A ARTICULAÇÃO DA FOLHA



Programa concebido e executado pela Companhia de Pesquisa de Recursos Minerais - CPRM. Concepção programática e supervisão: Geólogo Mário Farina. Coordenação nacional: Geólogo Gerson Manoel Muniz de Matos. Assistência técnica: Geólogo Ricardo Gallart de Menezes. Execução: Geólogo Luiz Gilberto Dall'igna. Trabalho executado com base em informações disponíveis até 1997.
Digitalização: Elisângela Mercado de Sampaio e Luiz Gilberto Dall'igna (SECART/REPO - 1998).

124
14
52

MINISTÉRIO DE MINAS E ENERGIA
COMPANHIA DE PESQUISA DE RECURSOS MINERAIS
DIRETORIA DE GEOLOGIA E RECURSOS MINERAIS

NOTA EXPLICATIVA

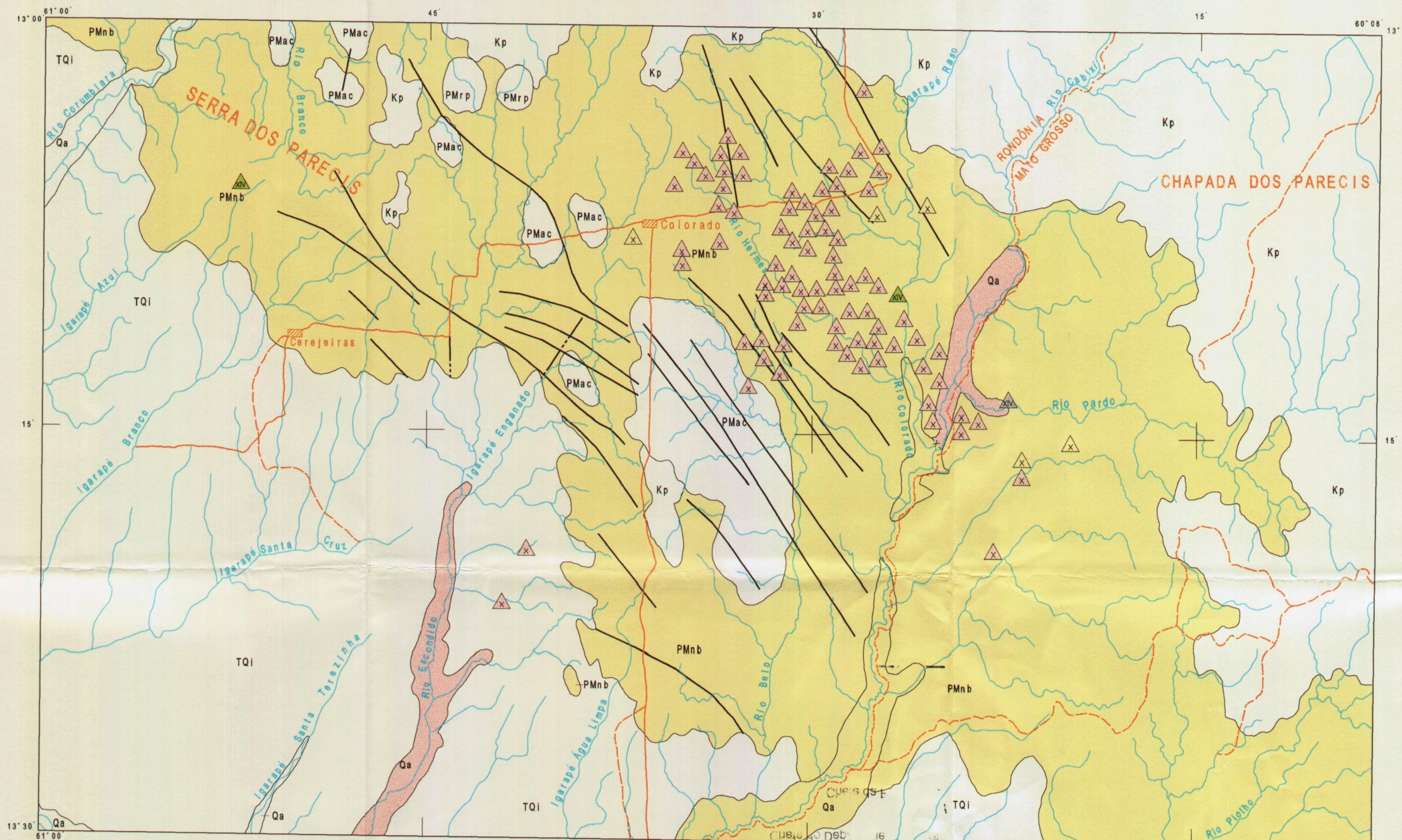
OS VALORES DO ÍNDICE DE PROSPECTIVIDADE DEMANDADA - IPD RESULTAM DA CONJUGAÇÃO DOS DIVERSOS VALORES DE ÍNDICE DE PROSPECTIVIDADE PREVIA - IPP E DE ÍNDICE DE GITOLOGIA QUANTITATIVA - IGO OBTIDOS ATRAVÉS DA FÓRMULA.

$$IPD = \frac{IGQ (200 - IPP)}{200}$$

INDICANDO A IMPORTÂNCIA RELATIVA QUE DETERMINADA ÁREA TEM PARA SE PROSPECTADA

CAMPOS DE VARIAÇÃO PARA REPRESENTAÇÃO DOS VALORES DE IPD

≤ 05
> 05 a 10
> 10 a 15
> 15 a 20
> 20 a 25
> 25 a 30
> 30 a 35
> 35 a 40
> 40 a 45
> 45 a 50
> 50 a 55
> 55 a 60
> 60 a 65
> 65 a 70
> 70 a 75
> 75 a 80
> 80 a 85
> 85 a 90
> 90 a 95
> 95 a 100



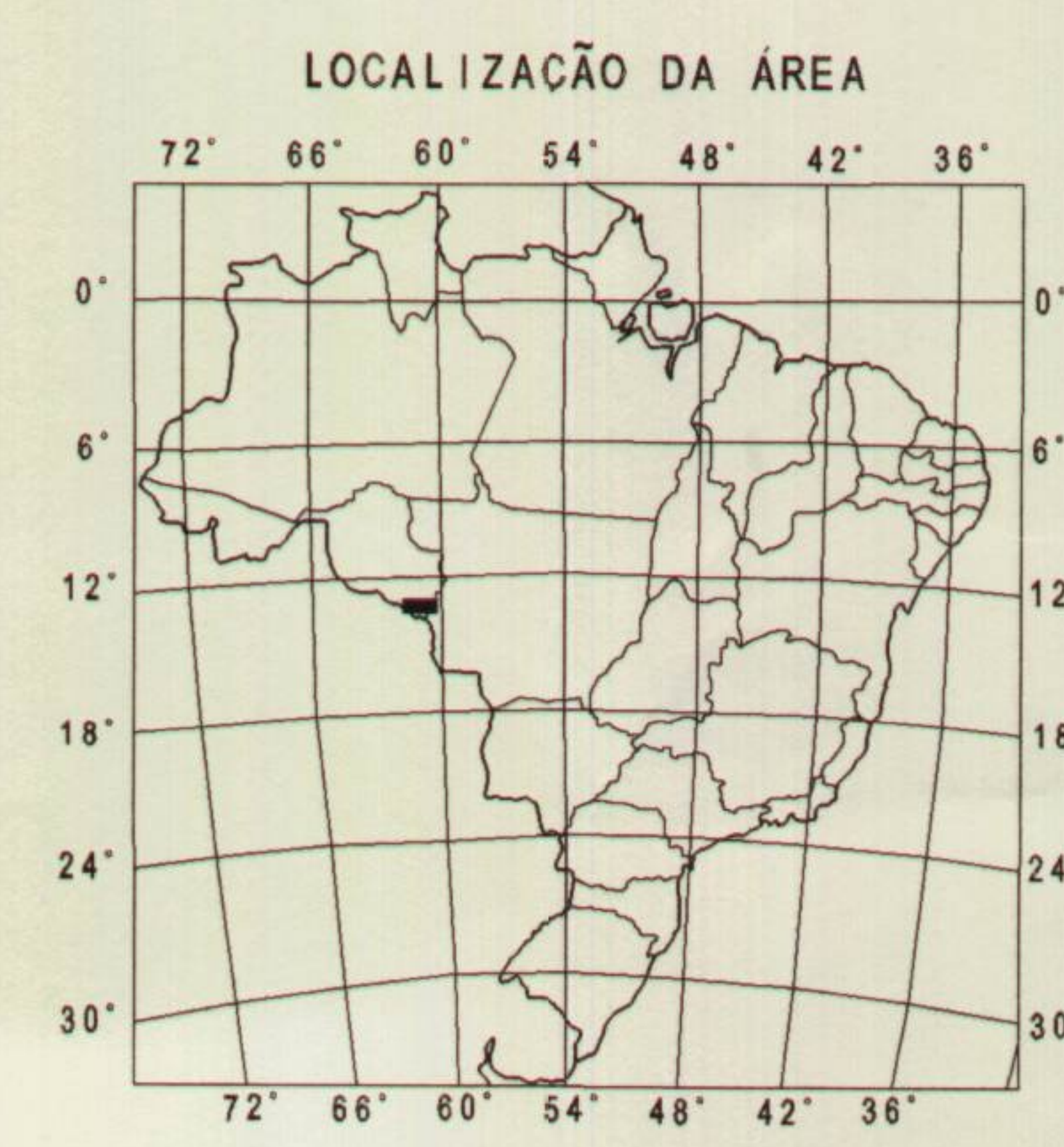
ÍNDICE DE PROSPECTIVIDADE DEMANDADA - IPD

CAMPO DE VARIAÇÃO DOS VALORES DE IPD	TIPO GITOLOGICO
> 10 a 15	IV - Mineralizações sulfetadas encaixadas em rochas sedimentares, predominantes em relação a componente vulcânica associada
> 05 a 10	X- Pláceres recentes
> 10 a 15	
> 35 a 40	XIV- Filões quartzo-auríferos relacionados a grandes lineamentos crustais (falhas e zonas de cisalhamento)
> 45 a 50	
0	Ambientes sem caracterização de tipo gitológico segundo, o quadro da gitolgia quantitativa padrão e sem registro de jazimentos auríferos, à luz do conhecimento atual

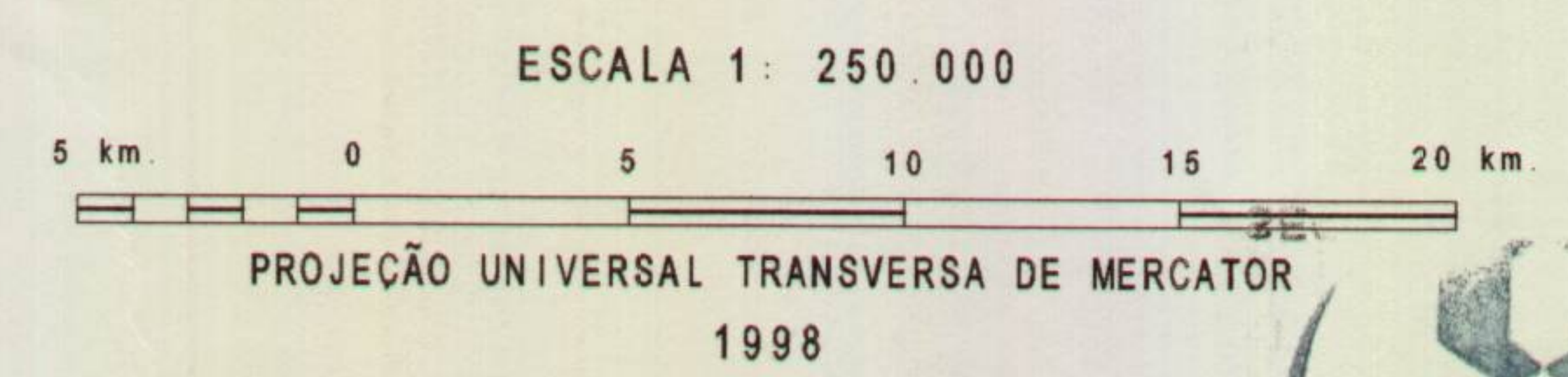
AMBIÊNCIA GEOLÓGICA E LITOESTRATIGRAFIA

PERÍODO	ERA	SUBPERÍODO	UNIDADE	LITOTIPOLOGIA
FANEROZÓICO	Cenozóico	Quaternário	Qa	Aluviões: sedimentos detriticos, compostos por cascalhos, arelas, siltes e argilas
		Terciário	TQI	Cobertura sedimentar flúvio-lacustre: sedimentos associados a ambientes de leques aluviais, canais fluviais, planícies de inundação e lagos, constituídos por cascalhos, arelas, siltes e argilas com laterização significativa
	Mesozóico	Cretáceo	Kp	Cobertura sedimentar plataforma psamo-rudácea: arenitos feldspáticos finos a médios a micro-conglomeráticos, conglomerados oligomíticos e níveis de argilitos e siltitos (Formação Parecís)
PROTEROZÓICO	Médio		PMrp	Intrusivas ácidas: biotita leucogranitos, hornblenda granitos, hornblenda-quartzo sienitos a quartzo noritos (Suite Alcalina Rio Pardo)
			PMac	Intrusivas ácidas: anfibólito-biotita sienogranitos, biotita sienogranitos e rochas sienitoides porfíricas a pegmatóides, localmente milionitizadas (Suite Intrusiva Alto Candeias)
			PMnb	Seqüência metavulcano-sedimentar: anfibolitos, biotita gnaisses, rochas calcissilicáticas, cordierita quartzitos e quartzo-muscovita xisto (Seqüência Metavulcano-sedimentar Nova Brasilândia)

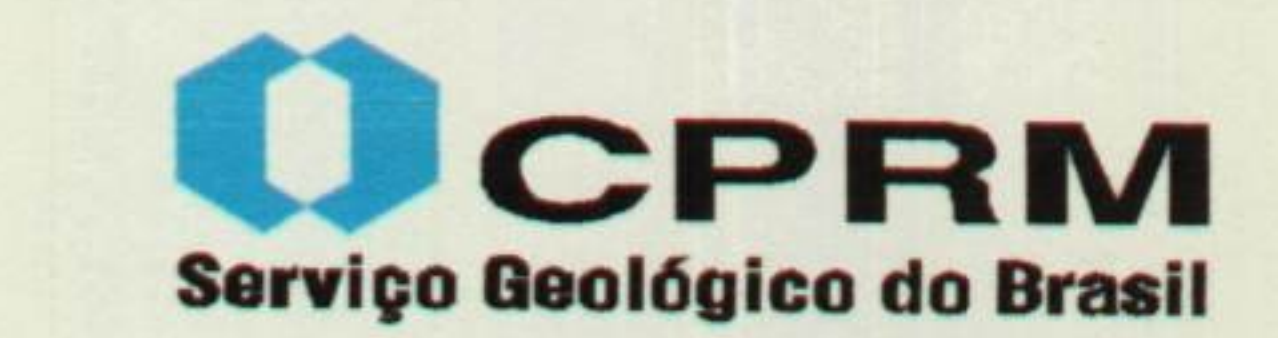
Base geográfica extraída da folha SC 20-X-D editada em 1980 pela Diretoria do Serviço Geográfico do Exército. Declinação magnética do Centro da Folha em 1980: 7° 34' W. Cresce - 8' anualmente. Os dados relativos à geologia e aos jazimentos auríferos foram extraídos do Projeto Ouro Gemas - Frente Rondônia (DNPM/CPRM, 1988), do Projeto Alto Guaporé-Folha Cabixi (DNPM/CPRM, 1974), do Projeto Cartas Metalogenéticas e de Previsão de Recursos Minerais Folha Pimenteiras (DNPM/CPRM, 1985), Mapa Geológico de Rondônia (CPRM, 1997) e de relatórios de pesquisa do DNPM.



PROGRAMA NACIONAL DE PROSPECÇÃO DE OURO - PNPO
MAPA DE ÍNDICE DE PROSPECTIVIDADE DEMANDADA
ÁREA RO - 05 - COLORADO - RONDÔNIA/MATO GROSSO



LOCALIZAÇÃO DA ÁREA SEGUNDO A ARTICULAÇÃO DA FOLHA



Programa concebido e executado pela Companhia de Pesquisa de Recursos Minerais - CPRM. Concepção programática e supervisão: Geólogo Mário Farina. Coordenação nacional: Geólogo Gerson Manoel Muniz de Matos. Assistência técnica: Geólogo Ricardo Gallart de Menezes. Execução: Geólogo Luiz Gilberto Dall'igna. Trabalho executado com base em informações disponíveis até 1997. Digitalização: Elisângela Mercado de Sampaio e Luiz Gilberto Dall'igna (SECART/REPO - 1998).

MINISTÉRIO DE MINAS E ENERGIA
COMPANHIA DE PESQUISA DE RECURSOS MINERAIS
DIRETORIA DE GEOLOGIA E RECURSOS MINERAIS

NOTA EXPLICATIVA

OS VALORES DO ÍNDICE DE PROSPECTIVIDADE PRÉVIA - IPP SÃO NÚMEROS QUE ÍNDICAM COMO E QUANTO UMA DETERMINADA ÁREA JÁ FOI PROSPECTADA E FORAM CALCULADOS ATRAVÉS DO SOMATÓRIO DOS FATORES FMG - FATOR DE MAPEAMENTO GEOLOGICO, FAG - FATOR DE AEROGEOFÍSICA, FPG - FATOR DE PROSPECCÃO GEOQUÍMICA, FGT - FATOR DE GEOFÍSICA TERRESTRE, FPT - FATOR DE ESCAVAÇÕES/POÇOS E TRINCHEIRAS E FSO - FATOR DE SONDAGEM.

$$IPP = FMG + FAG + FPG + FGT + FPT + FSO$$

OS VALORES ATRIBUÍDOS A CADA FATOR CONDICIONANTE DO IPP RESULTARAM DA IMPORTÂNCIA PROSPECTIVA DOS TIPOS DE TRABALHOS DE CAMPO REALIZADOS NAS ÁREAS CORRESPONDENTES ÀS ZONAS DE LIMITES DE IPP, E FORAM EXTRAÍDOS DOS QUADROS DISCRIMINANTES ABAIXO DEMOSTRADOS.

QUADROS DE VALORES DO FMG

ESCALA DE MAPEAMENTO GEOLOGICO	VALOR DO FMG
< 1:250.000	0
1:250.000	05
1:100.000	10
1:50.000	15
≥ 1:25.000	20

O VALOR ATRIBUÍDO AO FMG NÃO É CUMULATIVO

QUADRO DE VALORES DO FAG

TRABALHOS REALIZADOS NA ÁREA	VALOR DO FAG
SEM AEROGEOFÍSICA	0
COM AEROGEOFÍSICA DE RECONHECIMENTO (AEROGAMASPECTROMETRIA, AEROMAGNETOMETRIA)	05
COM AEROGEOFÍSICA DE DETALHE (INPUT, ETC.)	10

O VALOR ATRIBUÍDO AO FAG NÃO É CUMULATIVO

QUADRO DE VALORES DO FPG

TRABALHOS REALIZADOS NA ÁREA	VALOR DO FPG
SEM PROSPECCÃO GEOQUÍMICA	0
SEDIMENTO DE CORRENTE (SC):	
- DENSIDADE DE 1 AMOSTRA / > 10 ATÉ 50 km ²	02
- DENSIDADE DE 1 AMOSTRA / > 5 ATÉ 10 km ²	04
- DENSIDADE DE 1 AMOSTRA / ≤ 5 km ²	05
CONCENTRADO DE BATÉIA (CB):	
- DENSIDADE DE 1 AMOSTRA / > 10 ATÉ 50 km ²	04
- DENSIDADE DE 1 AMOSTRA / > 5 ATÉ 10 km ²	08
- DENSIDADE DE 1 AMOSTRA / ≤ 5 km ²	10
SOLO (L) E/OU ROCHA (R)	10

O VALOR DE FPG É CUMULATIVO APENAS POR MEIO DE AMOSTRAGEM

QUADRO DE VALORES DO FGT

TRABALHOS REALIZADOS NA ÁREA	VALOR DO FGT
SEM GEOFÍSICA TERRESTRE	0
COM MAGNETOMETRIA	03
COM IP E MÉTODOS ASSEMBLHADOS	07

O VALOR ATRIBUÍDO AO FGT É CUMULATIVO

QUADRO DE VALORES DO FPT

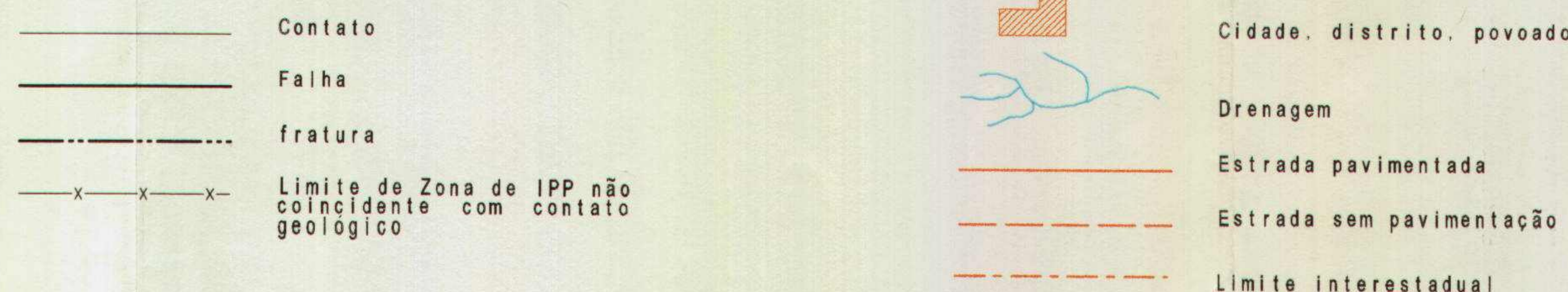
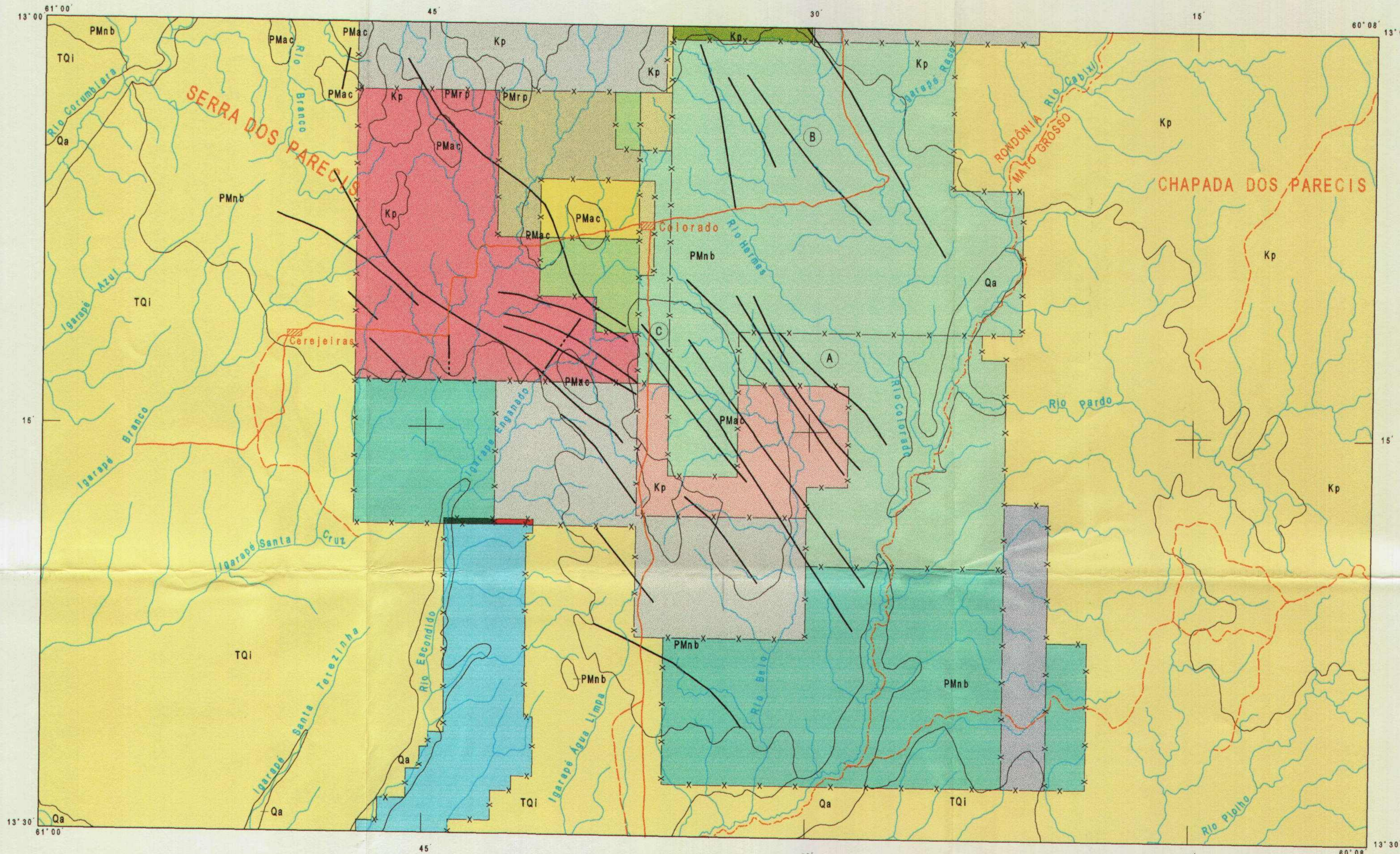
TRABALHOS REALIZADOS NA ÁREA	VALOR DO FPT
SEM ESCAVAÇÕES	0
COM ESCAVAÇÕES E POÇOS EXPLORATÓRIOS	05
COM ESCAVAÇÕES E/OU POÇOS EM MALHA (DETALHE)	10

O VALOR ATRIBUÍDO AO FPT NÃO É CUMULATIVO

QUADRO DE VALORES DO FSO

TRABALHOS REALIZADOS NA ÁREA	VALOR DO FSO
SEM SONDAGEM	0
COM SONDAGEM EXPLORATÓRIA	15
COM SONDAGEM DE DETALHE	25

O VALOR ATRIBUÍDO AO FSO NÃO É CUMULATIVO



ÍNDICE DE PROSPECTIVIDADE PRÉVIA - IPP

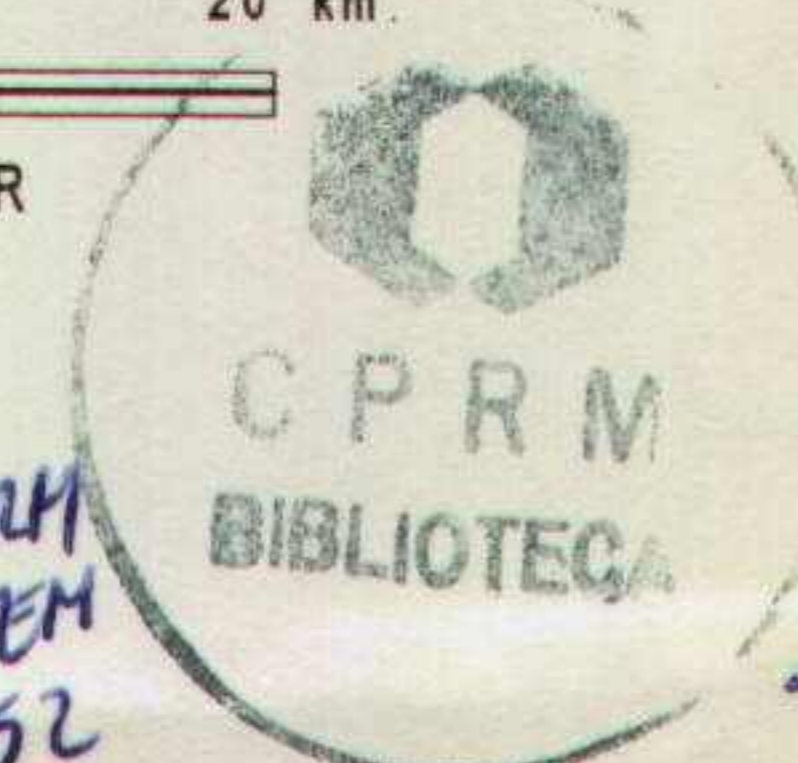
SIMBOLOGIA	VALOR DO IPP	VALORES ATRIBUÍDOS AOS FATORES DE CÁLCULO DO IPP					
		FMG	FAG	FPG	FGT	FPT	FSO
	10	05	05	0	0	0	0
	14	05	05	04 (CB)	0	0	0
	19	05	05	04 (CB)	0	05	0
	20	05	05	10 (CB)	0	0	0
	24	05	05	14 (CB+L)	0	0	0
(A)	25	05	05	15 (SC+L)	0	0	0
(B)	25	05	05	15 (SC+CB)	0	0	0
(C)	25	05	05	10 (CB)	0	05	0
	28	05	05	18 (CB+L)	0	05	0
	29	05	05	14 (CB+L)	0	05	0
	33	05	05	18 (CB+L)	0	05	0
	35	05	05	20 (CB+L)	0	05	0
	37	05	05	0	07	05	15
	41	05	05	04 (CB)	07	05	15
	43	05	05	18 (CB+L)	0	0	15
	47	05	05	10 (L)	07	05	15
	51	05	05	14 (CB+L)	07	05	15

AMBIÊNCIA GEOLÓGICA E LITOESTRATIGRAFIA

PERÍODO	ERA	FÁCIES	LITOESTRATIGRAFIA	
			Formação	Descrição
FANEROZÓICO	Cenozóico	Quaternário	Qa	Aluviões: sedimentos detríticos, compostos por cascalhos, areias, siltes e argilas.
		Terciário	TQi	Cobertura sedimentar flúvio-lacustre: sedimentos associados a ambientes de leques aluviais, canais fluviais, planícies de inundação e lagos, constituídos por cascalhos, areias, siltes e argilas com laterização significativa.
	Mesozóico	Cretáceo	Kp	Cobertura sedimentar plataforma psamo-rudácea: arenitos feldspáticos finos a médios a microconglomeráticos, conglomerados oligomíticos e níveis de argilitos e siltitos (Formação Parecís).
PROTEROZÓICO	Médio		PMrp	Intrusivas ácidas: biotita leucogranitos, hornblenda granitos, hornblenda-quartzo sienitos a quartzo noritos (Suite Alcalina Rio Pardo).
			PMac	Intrusivas ácidas: anfibólio-biotita sienogranitos, biotita sienogranitos e rochas sienitoides porfíricas a pegmatóides, localmente mi-lonitizadas (Suite Intrusiva Alto Candeias).
			PMnb	Seqüência metavulcano-sedimentar: anfibólitos, biotita gnáisses, rochas calcissilicáticas, cordierita quartzitos e quartzo-muscovita xistos (Seqüência Metavulcano-sedimentar Nova Brasília).

Base geográfica extraída da folha SC 20-X-D editada em 1980 pela Diretoria do Serviço Geográfico do Exército. Declinação magnética do Centro da Folha em 1980: 7°34' W. Cresce -8' anualmente. Os dados relativos à geologia e aos jazimentos auríferos foram extraídos do Projeto Ouro Gemas - Frente Rondônia (DNPM/CPRM, 1988), do Projeto Alto Guaporé-Folha Cabixi (DNPM/CPRM, 1974), do Projeto Cartas Metalogenéticas e de Previsão de Recursos Minerais Folha Pimenteiros (DNPM/CPRM, 1985), Mapa Geológico de Rondônia (CPRM, 1997) e de relatórios de pesquisa do DNPM.

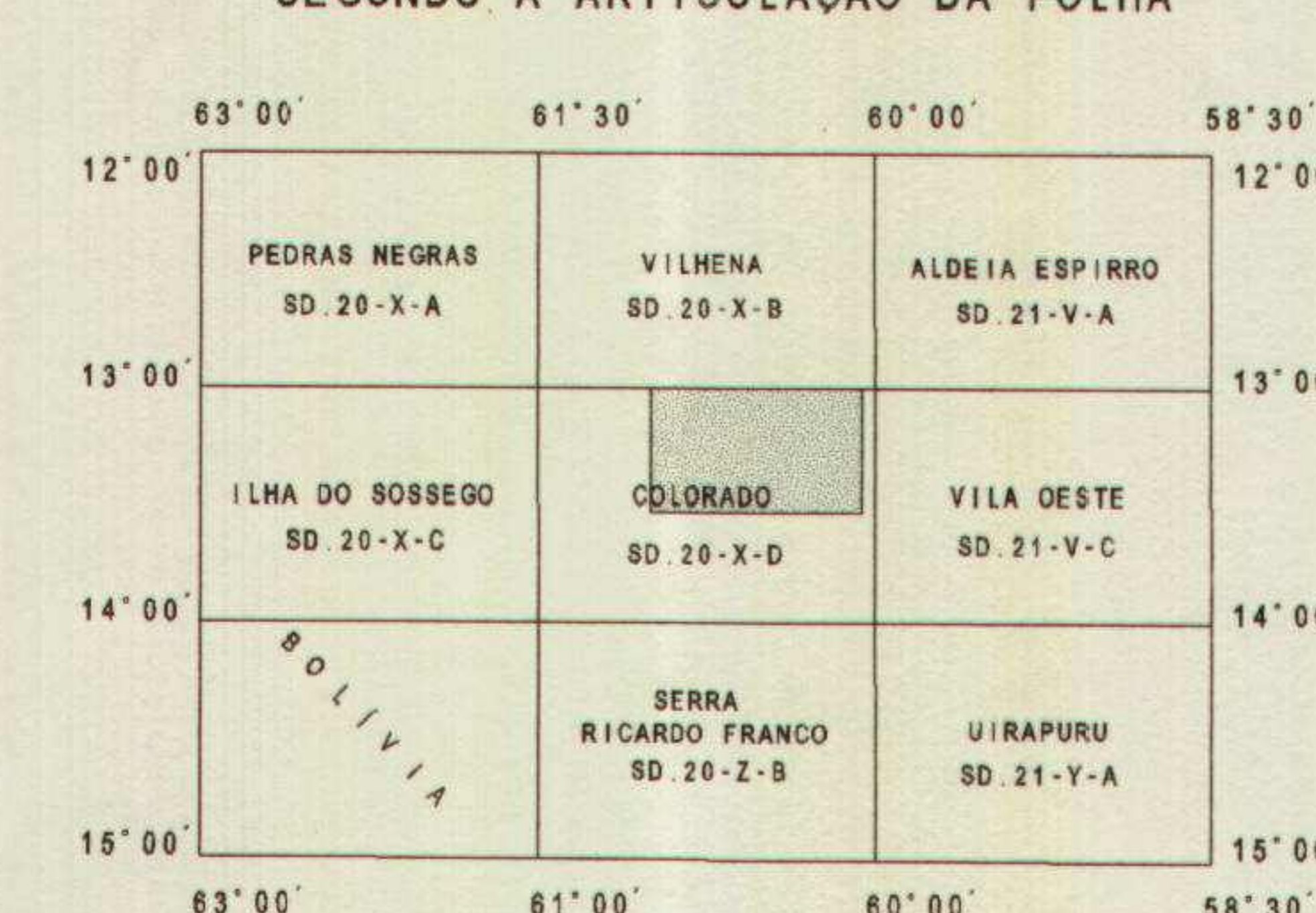
PROGRAMA NACIONAL DE PROSPECCÃO DE OURO - PNPO
MAPA DE ÍNDICE DE PROSPECTIVIDADE PRÉVIA
ÁREA RO - 05 - COLORADO - RONDÔNIA/MATO GROSSO



LOCALIZAÇÃO DA ÁREA



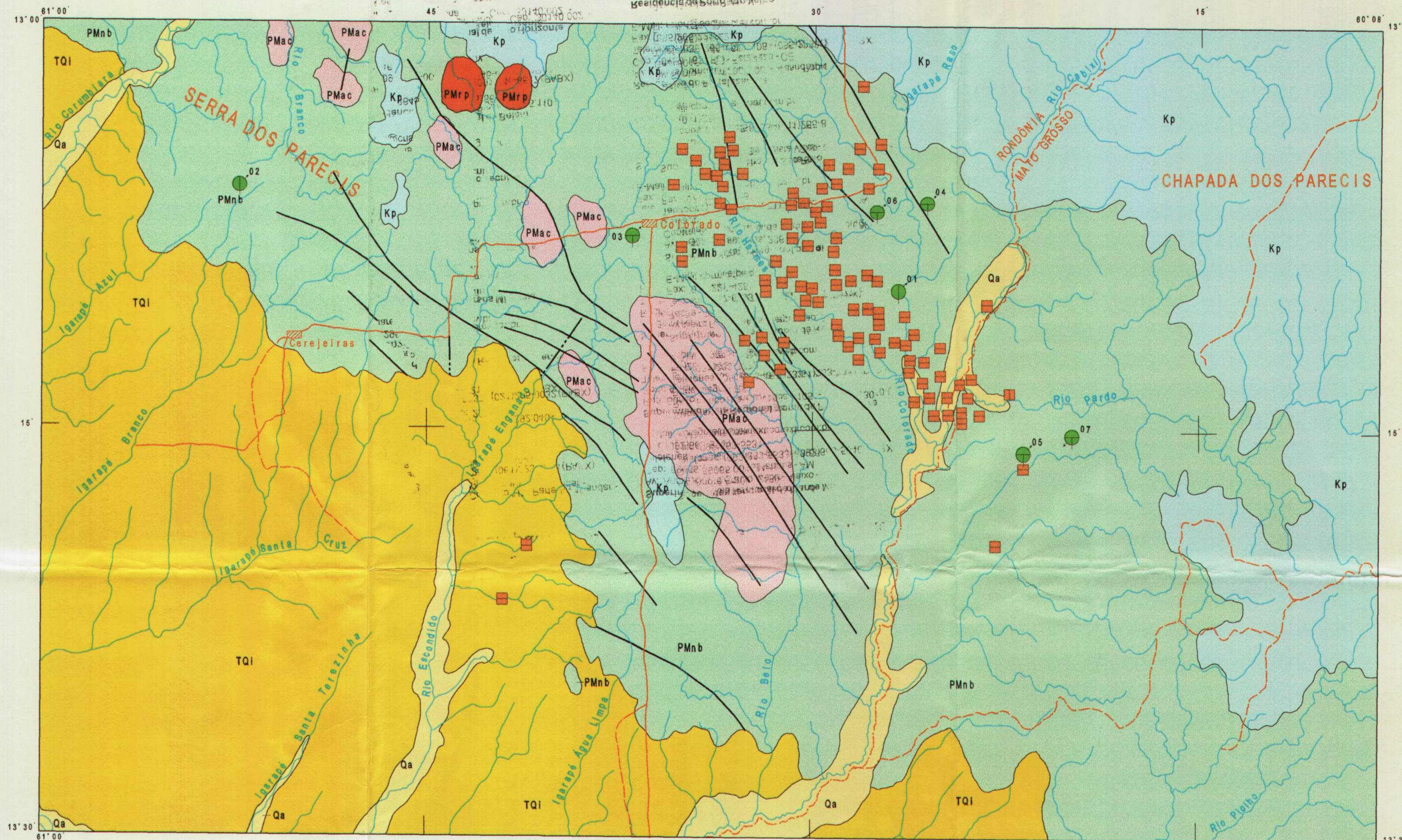
LOCALIZAÇÃO DA ÁREA
SEGUNDO A ARTICULAÇÃO DA FOLHA



Programa concebido e executado pela Companhia de Pesquisa de Recursos Minerais - CPRM. Concepção programática e supervisão: Geólogo Mário Farina. Coordenação nacional: Geólogo Gerson Manoel Muniz de Matos. Assistência técnica: Geólogo Ricardo Gallart de Menezes. Execução: Geólogo Luiz Gilberto Dall'igna. Trabalho executado com base em informações disponíveis até 1997. Digitalização: Elisângela Mercado de Sampaio e Luiz Gilberto Dall'igna (SECART/REPO - 1998).

MINISTÉRIO DE MINAS E ENERGIA
COMPANHIA DE PESQUISA DE RECURSOS MINERAIS
DIRETORIA DE GEOLOGIA E RECURSOS MINERAIS

JAZIMENTOS	
OCORRÊNCIA	
01	- Serra Top-less
02	- Serra da Formiga
03	- Ig. Enganado
04	- Ig. do Armador
05	- Colorado d'Oeste
06	- Afl. Rio Colorado
07	- Rio Colorado



CARACTERÍSTICA DOS JAZIMENTOS		
STATUS		
OCORRÊNCIA	ROCHA	ALUVIÃO
CLASSE		
PRIMÁRIA	ALUVIÃO	SECUNDÁRIA
TAMANHO		
RESERVA + PRODUÇÃO ACUMULADA DE OURO		
INDETERMINADO		
GARIMPAGEM		
PARALISADA		ATIVA

AMBIÊNCIA GEOLÓGICA E LITOESTRATIGRAFIA

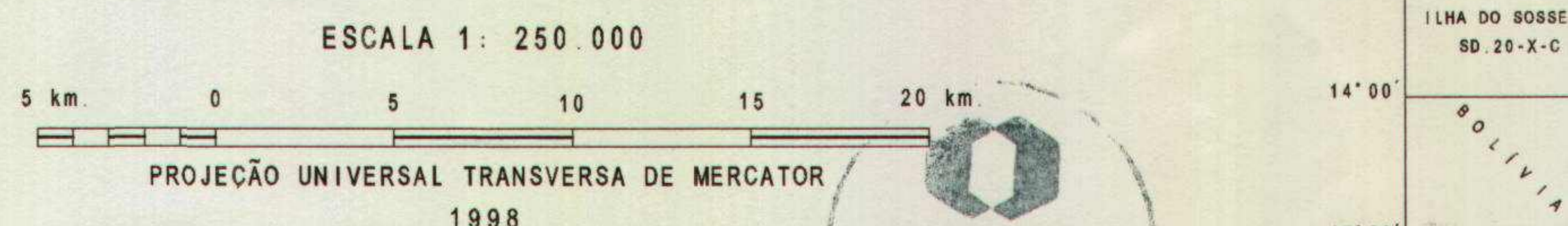
FANERÓZICO	Cenozóico	Quaternário	Qa	Aluviões: sedimentos detriticos, compostos por cascalhos, areias, siltes e argilas	
		Terciário	TQI	Cobertura sedimentar flúvio-lacustre: sedimentos associados a ambientes de leques aluviais, canais fluviais, planícies de inundação e lagos, constituídos por cascalhos, areias, siltes e argilas com laterização significativa	
PROTEROZÓICO	Médio	Mesozóico	Cretáceo	Kp	Cobertura sedimentar plataforma psamo-rudácea: arenitos feldspáticos finos a médios a micro-conglomeráticos, conglomerados oligomíticos e níveis de argilitos e siltitos (Formação Parecís)
			PMrp	Intrusivas ácidas: biotita leucogranitos, hornblenda granitos, hornblenda-quartzo sienitos a quartzo noritos (Suite Alcalina Rio Pardo)	
			PMac	Intrusivas ácidas: anfibólio-biotita sienogranitos, biotita sienogranitos e rochas sienitoides porfíricas a pegmatóides, localmente milonitizadas (Suite Intrusiva Alto Candelais)	
			PMnb	Seqüência metavulcano-sedimentar: anfibolitos, biotita gnaisses, rochas calcissilicáticas, cordierita quartzitos e quartzo-muscovita xisto (Seqüência Metavulcano-sedimentar Nova Brasília)	

	Contato		Cidade, distrito, povoado
	Falha		Drenagem
	fratura		Estrada pavimentada
			Estrada sem pavimentação
			Limite interestadual

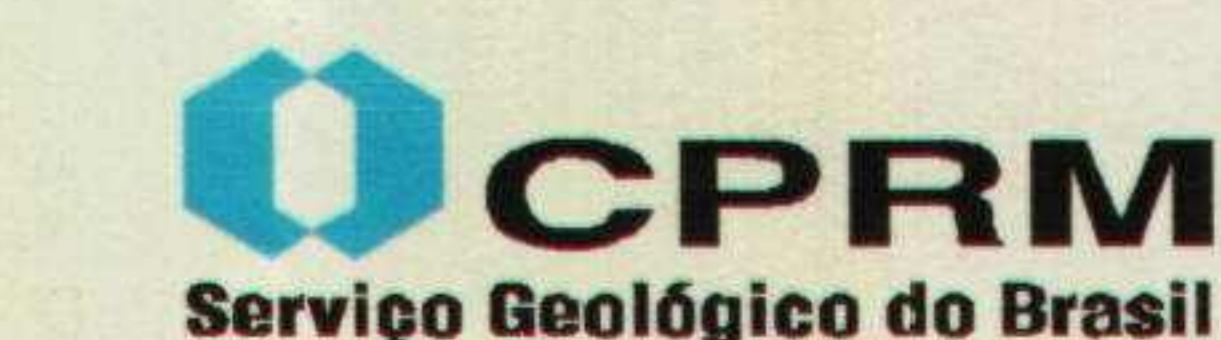
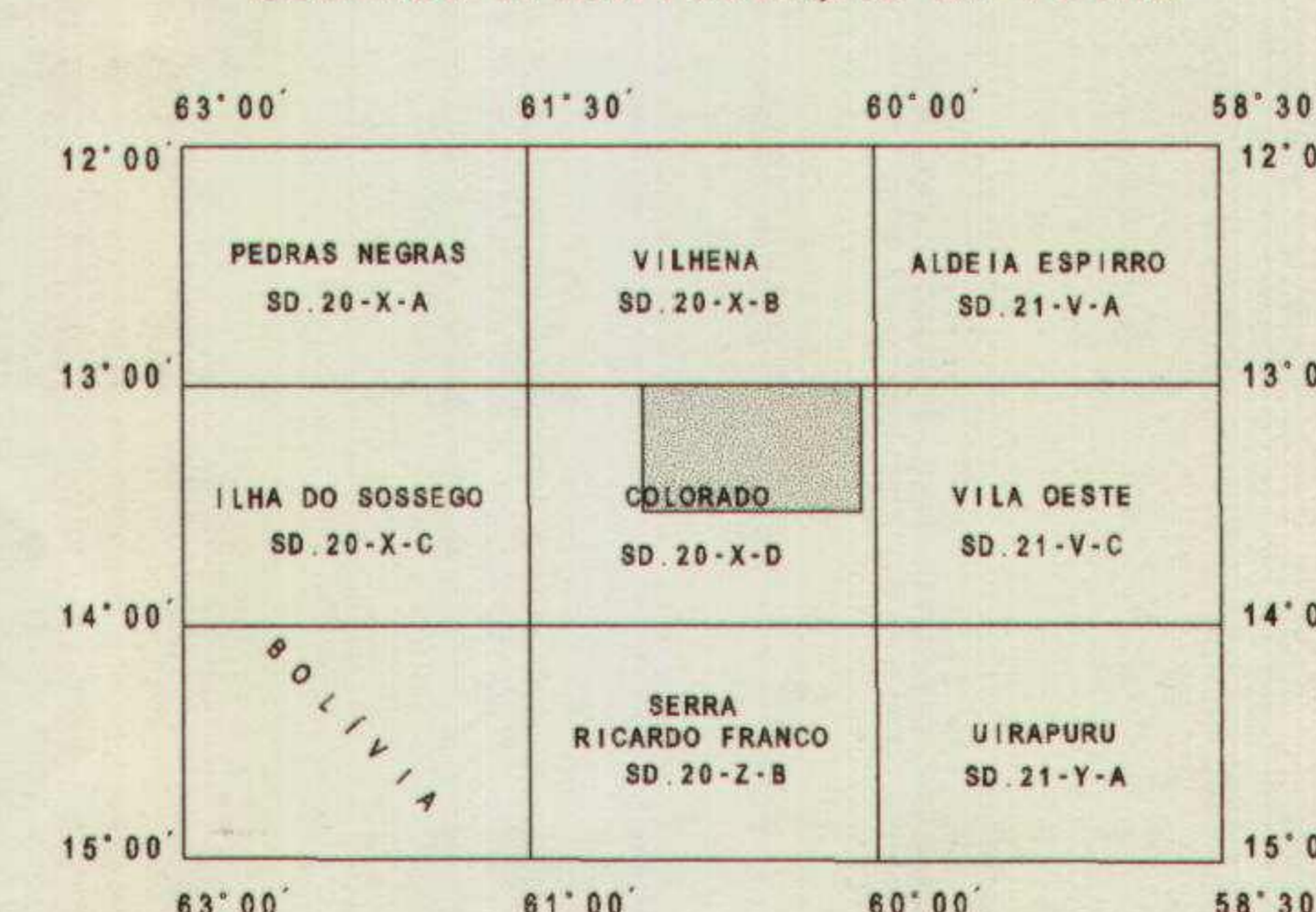
Base geográfica extraída da folha SC 20-X-D editada em 1980 pela Diretoria do Serviço Geográfico do Exército. Declinação magnética do Centro da Folha em 1980: 7° 34' W. Cresce - 8' anualmente. Os dados relativos à geologia e aos jazimentos auríferos foram extraídos do Projeto Ouro Gemas - Frente Rondônia (DNPM/CPRM, 1988), do Projeto Alto Guaporé-Folha Cabixi (DNPM/CPRM, 1974), do Projeto Cartas Metalogenéticas e de Previsão de Recursos Minerais Folha Pimentelras (DNPM/CPRM, 1985), Mapa Geológico de Rondônia (CPRM, 1997) e de relatórios de pesquisa do DNPM.



PROGRAMA NACIONAL DE PROSPECÇÃO DE OURO - PNPO
MAPA DE JAZIMENTOS AURÍFEROS
ÁREA RO - 05 - COLORADO - RONDÔNIA/MATO GROSSO



LOCALIZAÇÃO DA ÁREA
SEGUNDO A ARTICULAÇÃO DA FOLHA



Programa concebido e executado pela Companhia de Pesquisa de Recursos Minerais - CPRM. Concepção programática e supervisão: Geólogo Mário Farina. Coordenação nacional: Geólogo Gerson Manoel Muniz de Matos. Assistência técnica: Geólogo Ricardo Gallart de Menezes. Execução: Geólogo Luiz Gilberto Dall'igna. Trabalho executado com base em informações disponíveis até 1997. Digitalização: Elisângela Mercado de Sampaio e Luiz Gilberto Dall'igna (SECART/REPO - 1998).

1CM
TEM
52
CPRM
BIBLIOTECA
4/4

Companhia de Pesquisa de Recursos Minerais

Sede

SGAN Quadra 603 - Conjunto "J" - Parte A - 1º andar -
Cep: 70830.030 - Brasília - DF
Telefones: (061)312-5252 - (061)223-5253 (PABX)
Fax: (061)225-3985

Escritório Rio

Av. Pasteur, 404 - Urca - Cep: 22292.040 -
Rio de Janeiro - RJ
Telefones: (021)295-5337 - (021)295-0032 (PABX)
Fax: (021)295-6347

Diretoria de Geologia e Recursos Minerais

Telefone: (021)295-6196
Fax: (021)295-6196
E-Mail: juarez@cristal.cprm.gov.br

Departamento de Recursos Minerais

Telefone: (021)295-5446
E-Mail: mafa@cristal.cprm.gov.br

Diretoria de Relações Institucionais e Desenvolvimento

Telefone: (021)295-5837
Fax: (021)295-5947
E-Mail: augusto@cristal.cprm.gov.br

Divisão de Documentação Técnica

Telefones: (021)295-5997
Fax: (021)295-5897
E-Mail: seus@cristal.cprm.gov.br

Superintendência Regional de Belém

Av. Dr. Freitas, 3645 - Marco - Cep: 66095.110 -
Belém - PA
Telefones: (091)226-0016 - (091)246-8577 (PABX)
Fax: (091)246-4020
E-Mail: cprmbe@cprmbe.gov.br

Superintendência Regional de Belo Horizonte

Av. Brasil, 1731 - Funcionários - Cep: 30140.002 -
Belo Horizonte - MG
Telefones: (031)261-3037 - (031)261-5977 (PABX)
Fax: (031)261-5585
E-Mail: cprmbh@estaminas.com.br

Superintendência Regional de Goiânia

Rua 148, 485 - Setor Marista - Cep: 74170.110 -
Goiânia - GO
Telefones: (062)281-1342 - (062)281-1522 (PABX)
Fax: (062)281-1709
E-Mail: surego@cprm.rgi.br

Superintendência Regional de Manaus

Av. André Araújo, 2160 - Aleixo -
Cep: 69065.001 - Manaus - AM
Telefones: (092)663-5533 - (092)663-5640 (PABX)
Fax: (092)663-5531
E-Mail: suregma@internext.com.br

Superintendência Regional de Porto Alegre

Rua Banco da Província, 105 - Cep: 90840.030 -
Porto Alegre - RS
Telefones: (051)233-4643 - (051)233-7311 (PABX)
Fax: (051)233-7772
E-Mail: cprm_pa@portoweb.com.br

Superintendência Regional de Recife

Av. Beira Rio, 45 - Madalena - Cep: 50610.100 -
Recife - PE
Telefones: (081)227-6293 - (081)227-0277 (PABX)
Fax: (081)227-4281
E-Mail: cprm@fisepe.pe.gov.br

Superintendência Regional de Salvador

Av. Ulisses Guimarães, 2862
Centro Administrativo da Bahia - Cep: 41213.000 -
Salvador - BA
Telefones: (071)230-0025 - (071)230-9977 (PABX)
Fax: (071)371-4005
E-Mail: cprmsa@bahianet.com.br

Superintendência Regional de São Paulo

Rua Barata Ribeiro, 357 - Bela Vista - Cep: 01308.000 -
São Paulo - SP
Telefones: (011)255-8655 - (011)255-8155 (PABX)
Fax: (011)256-6955
E-Mail: cprmsp@uninet.com.br

Residência de Fortaleza

Av. Santos Dumont, 7700 - 4º andar - Papicu -
Cep: 60150.163 - Fortaleza - CE
Telefones: (085)265-1726 - (085)265-1288 (PABX)
Fax: (085)265-2212
E-Mail: refort@secrel.com.br

Residência de Porto Velho

Av. Lauro Sodré, 2561 - Bairro Tanques -
Cep: 78904.300 - Porto Velho - RO
Telefones: (069)223-3165 - (069)223-3544 (PABX)
Fax: (069)221-5435
E-Mail: cprmrepv@enter-net.com.br

Residência de Teresina

Rua Goiás, 312 - Sul - CEP: 64001-570 - Teresina - PI
Telefones: (086)222-6963 - (086)222-4153 (PABX)
Fax: (086)222-6651