

MINISTÉRIO DE MINAS E ENERGIA
COMPANHIA DE PESQUISA DE RECURSOS MINERAIS
DIRETORIA DE GEOLOGIA E RECURSOS MINERAIS

NOTA EXPLICATIVA

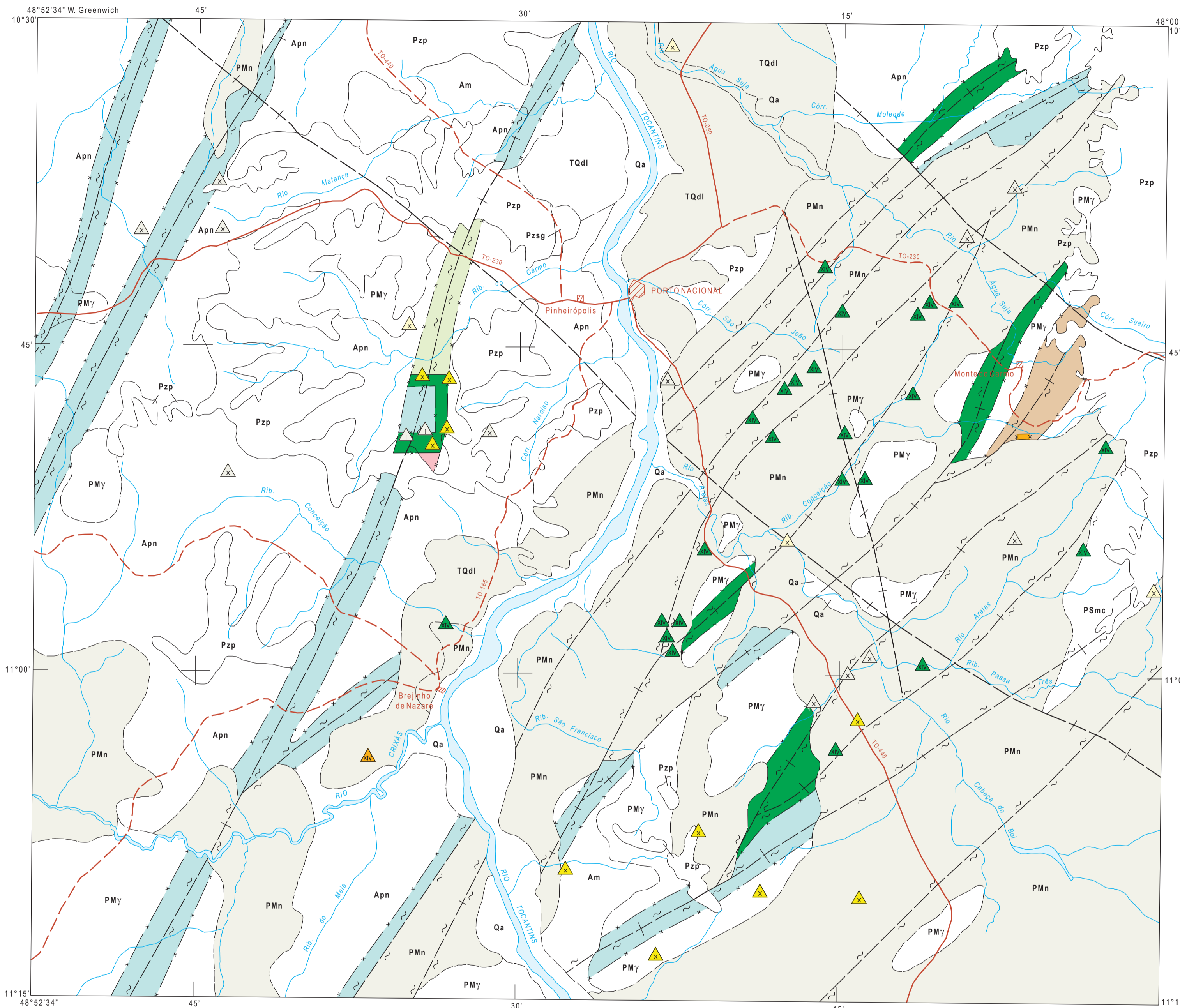
OS VALORES DO ÍNDICE DE PROSPECTIVIDADE DEMANDADA - IPD RESULTAM DA CONJUGAÇÃO DOS DIVERSOS VALORES DE ÍNDICE DE PROSPECTIVIDADE PRÉVIA - IPP E DE ÍNDICE DE GITOLOGIA QUANTITATIVA - IGQ, OBTIDOS ATRAVÉS DA FÓRMULA:

$$IPD = \frac{IGQ (200-IPP)}{200}$$

INDICANDO A IMPORTÂNCIA RELATIVA QUE DETERMINADA ÁREA TEM PARA SER PROSPECTADA.

CAMPOS DE VARIAÇÃO PARA REPRESENTAÇÃO DOS VALORES DE IPD

≤ 05
> 05 a 10
> 10 a 15
> 15 a 20
> 20 a 25
> 25 a 30
> 30 a 35
> 35 a 40
> 40 a 45
> 45 a 50
> 50 a 55
> 55 a 60
> 60 a 65
> 65 a 70
> 70 a 75
> 75 a 80
> 80 a 85
> 85 a 90
> 90 a 95
> 95 a 100



ÍNDICE DE PROSPECTIVIDADE DEMANDADA - IPD

CAMPOS DE VARIAÇÃO DOS VALORES DE IPD	TIPO GITOLOGICO
> 10 a 15	I - Residual/supergênico desenvolvido em zonas de favorabilidade geológico-econômica
> 10 a 15	IV - Mineralizações sulfetadas encaixadas em rochas sedimentares, predominantes em relação a componente vulcânica associada
> 05 a 10 > 10 a 15	X - Pláceres recentes
> 35 a 40 > 40 a 45 > 45 a 50 > 50 a 55 > 55 a 60 > 60 a 65	XIV - Filões quartzo-auríferos relacionados a grandes lineamentos crustais (falhas e zonas de cisalhamento)
0	Ambiente sem caracterização de tipo gitológico segundo o quadro da gitolgia quantitativa padrão e sem registro de jazimentos auríferos, à luz do conhecimento atual

AMBIÊNCIA GEOLÓGICA E LITOESTRATIGRAFIA

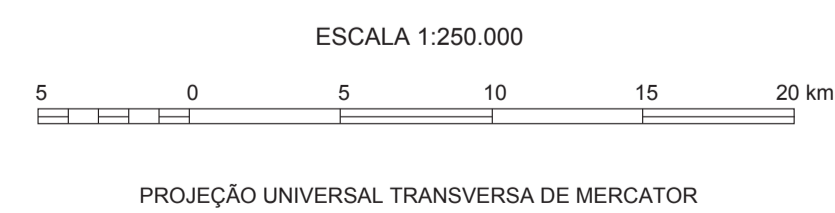
PERÍODO	Quaternário		Qa	Aluviões: cascalhos, areias, siltes e argilas
	FANEROZÓICO	Cenozóico	Terciário	TQdl
Paleozóico			Pz	Seqüência sedimentar plataforma: microconglomerados, siltiltos, argilitos e folhelhos (p); conglomerados polimíticos, arenitos e siltiltos (sg) (Formações Pimenteiras e Serra Grande)
PROTEROZÓICO	Superior		PSmc	Seqüência sedimentar molássica anquimetamórfica: conglomerados polimíticos e arenitos arcoseanos (Formação Monte do Carmo)
		Médio	PMγ	Intrusivas ácidas: granitos e granófiros (Suite Intrusiva Lajeado)
ARQUEOZÓICO	Indiviso		Am	Rochas granitóides: ortognaisses (Suite Matança)
			Apn	Seqüência granulítica: granulitos básicos, gnaisses kinzigíficos, gnaisses leptiníficos, gnaisses anortosíficos, metabasitos e metultrabasitos (Complexo Porto Nacional)

- Contato
- - - Contato aproximado
- - - Falha aproximada
- - - Zona de cisalhamento aproximada
- - - Limite de zona de IPD não coincidente com contato geológico
- ▲ Zona de IPD sem representatividade na escala 1:250.000, com indicação do tipo gitológico
- ▭ Cidade, distrito, povoado
- Drenagem
- Estrada pavimentada
- - - Estrada sem pavimentação

Base geográfica extraída das folhas SC.22-Z-D e SC.22-Z-B, editadas pelo Serviço Geográfico do Exército em 1980 e 1986, respectivamente. Declinação magnética do centro da folha SC.22-Z-D em 1980: 16° 50' W; cresce -7,6' anualmente; e folha SC.22-Z-B em 1986: 18° 04' W; cresce -7,8' anualmente. Os dados relativos à geologia e aos jazimentos auríferos foram obtidos dos Projetos Carta do Brasil ao Milionésimo-Folha Tocantins (DNPM, 1975), Ouro no Centro-Oeste Brasileiro (DNPM/CPRM, 1980), Porto Nacional (DNPM/UFPA, 1982), Cartas Metalogenéticas e de Previsão de Recursos Minerais, Folhas Porto Nacional e Gurupi (DNPM/CPRM, 1982/84), e de relatórios de pesquisa do DNPM.

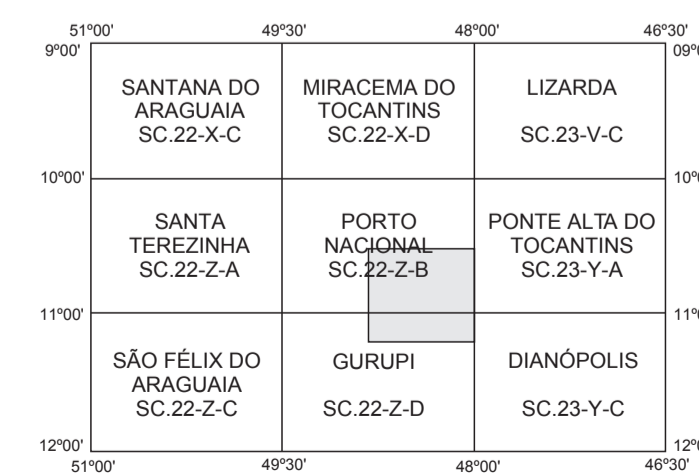


PROGRAMA NACIONAL DE PROSPECÇÃO DE OURO - PNPO
MAPA DE ÍNDICE DE PROSPECTIVIDADE DEMANDADA
ÁREA TO-02 - BREJINHO DE NAZARÉ - TOCANTINS



1998

LOCALIZAÇÃO DA ÁREA
SEGUNDO A ARTICULAÇÃO DA FOLHA



Programa concebido e executado pela Companhia de Pesquisa de Recursos Minerais - CPRM. Concepção programática e supervisão: geólogo Mário Farina. Coordenação nacional: geólogo Gerson Manoel Muniz de Matos. Assistência técnica: geólogo Ricardo Gallart de Menezes. Execução: geólogo Felcissimo Rosa Borges e Murilo Wille Ribeiro - Superintendência Regional de Goiânia. Trabalho executado com base em informações disponíveis até 1997. Revisado por: DEREM/DIMETA-Jun/2001. Digitalizado por: CONAGE Consultoria Técnica Ltda.