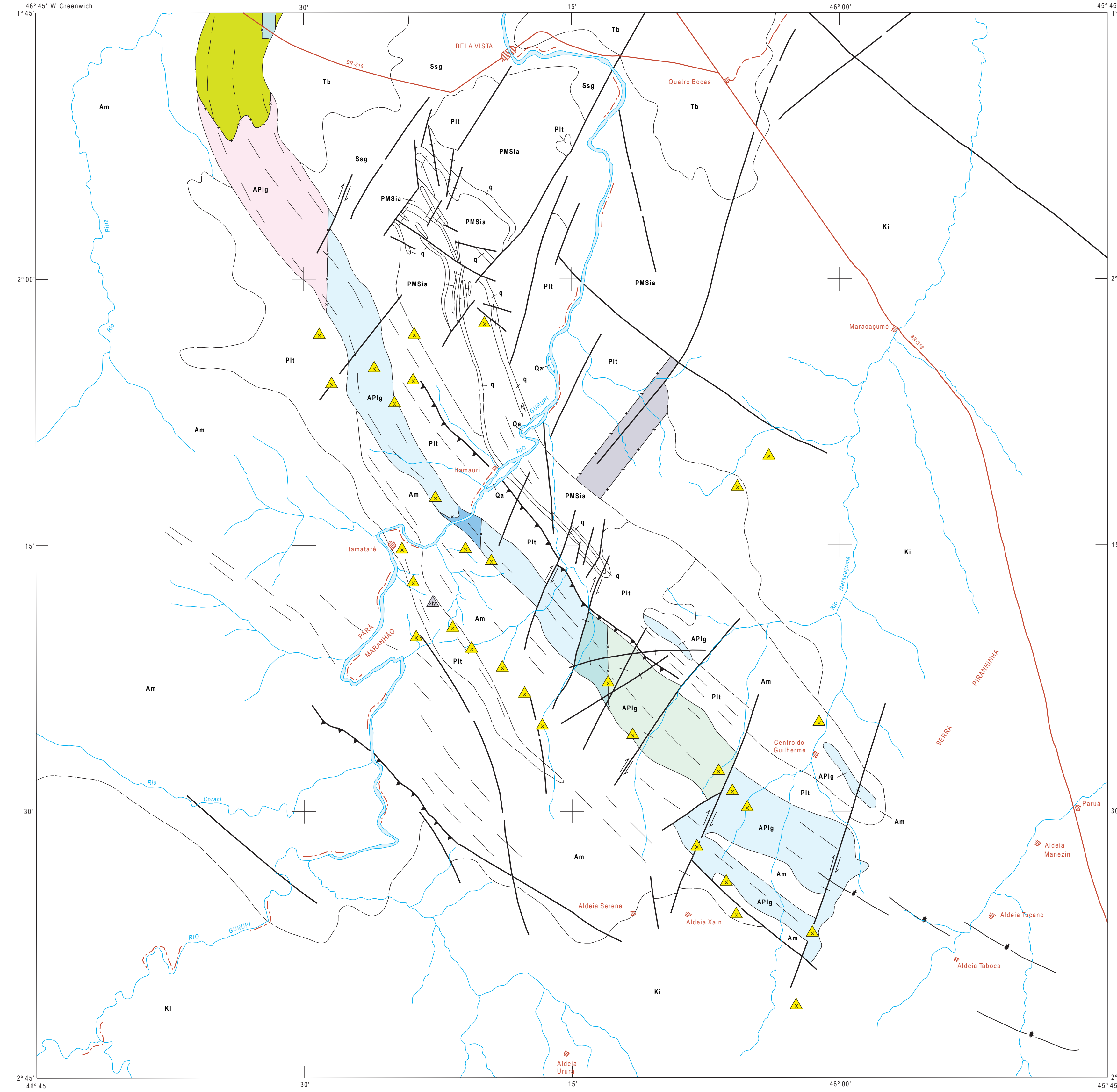


MINISTÉRIO DE MINAS E ENERGIA
COMPANHIA DE PESQUISA DE RECURSOS MINERAIS
DIRETORIA DE GEOLOGIA E RECURSOS MINERAIS

NOTA EXPLICATIVA
OS VALORES DO ÍNDICE DE PROSPECTIVIDADE DEMANDADA - IPD RESULTAM DA CONJUGAÇÃO DOS DIVERSOS VALORES DE ÍNDICE DE PROSPECTIVIDADE PRÉVIA - IPP E DE ÍNDICE DE GEOTEOLOGIA QUANTITATIVA - IGG, OBTIDOS ATRAVÉS DA FÓRMULA:
 $IPD = \frac{IGG \cdot (200 - IPP)}{200}$
INDICANDO A IMPORTÂNCIA RELATIVA QUE DETERMINADA ÁREA TEM PARA SER PROSPECTADA.

CAMPOS DE VARIAÇÃO PARA REPRESENTAÇÃO DOS VALORES DE IPD

< 05
> 05 a 10
> 10 a 15
> 15 a 20
> 20 a 25
> 25 a 30
> 30 a 35
> 35 a 40
> 40 a 45
> 45 a 50
> 50 a 55
> 55 a 60
> 60 a 65
> 65 a 70
> 70 a 75
> 75 a 80
> 80 a 85
> 85 a 90
> 90 a 95
> 95 a 100



ÍNDICE DE PROSPECTIVIDADE DEMANDADA - IPD

CAMPOS DE VARIAÇÃO DOS VALORES DE IPD	TIPO GEOLÓGICO
> 50 a 55	V - Greenstone belt e assemelhados
> 55 a 60	
> 60 a 65	
> 65 a 70	
> 70 a 75	
> 85 a 90	X - Pláceres recentes
> 10 a 15	
> 45 a 50	XIV - Filões quartzo-auríferos relacionados a grandes lineamentos crustais (falhas e zonas de cisalhamento)
0	Ambientes sem caracterização de tipo geológico segundo o quadro da geologia quantitativa padrão e sem registro de jazimentos auríferos, à luz do conhecimento atual

AMBIÊNCIA GEOLÓGICA E LITOESTRATIGRAFIA

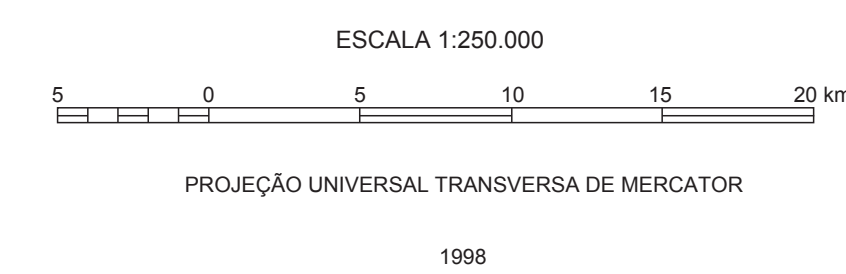
PERÍODO	Subperíodo	Formação	Descrição
CENOZÓICO	Quaternário	Qa	Aluviões: sedimentos areno-silto-argilosos com níveis de cascalhos
	Terciário	Tb	Seqüência sedimentar flúvio-deltaica: arenitos com estratificação cruzada, pelitos variegados e conglomerados (Formação Barreras)
MESOZÓICO	Cretáceo	Ki	Seqüência sedimentar alúvio-fluvial: arenitos grosseiros a conglomeráticos, arcoseanos, e níveis de pelitos subordinados (Formação Itapecuru)
PALEOZÓICO	Siluriano	Ssg	Seqüência sedimentar flúvio-deltaica: conglomerados polimíticos de matriz argilosa, com seixos de quartzo e, subordinadamente, de metamorfitos do Grupo Gurupi; arenitos com estratificação cruzada, arenitos e pelitos intercalados (Grupo Serra Grande)
		PMS1a	Seqüência sedimentar alúvio-flúvio-lacustre dobrada: arenitos conglomeráticos e conglomerados, arenitos arcoseanos grosseiros a médios e lentes quartzosas (q) (Formação Igarapé da Areia)
PROTEROZÓICO	Superior	Pit	Intrusivas ácidas calcálicas tardias pós-tectônicas: tonalitos, monzonitos e trondhjemitos. Regionalmente caracterizam um domínio geotectônico do tipo granito-greenstone (Suite Tromai)
	Médio		
ARQUEOZÓICO	Indiviso	APig	Seqüência metavulcano-sedimentar de baixo grau: xistos quartzosos a muscovita, biotita e clorita, xistos magnesianos e carbonosos, filitos, metaclásticos, melacherts, metaultramáficas subordinadas e prováveis formações ferríferas (Grupo Gurupi)
		Am	Seqüência ortoderivada: tonalitos, trondhjemitos, granodioritos e anfibolitos, intensamente gneissificados e migmatizados (Complexo Maracáçumé)

- Contato
- - - Contato aproximado
- Falha
- Falha transcorrente dextral
- Falha de empurrão
- Lineamentos estruturais
- Feição estrutural determinada através de sísmica
- Limite de zona de IPD não coincidente com contato geológico
- △ Zona de IPD sem representatividade na escala 1:250.000, com indicação do tipo geológico
- /// Cidade, povoado, distrito
- Drenagem
- Estrada pavimentada
- - - Estrada sem pavimentação
- - - Limite interestadual

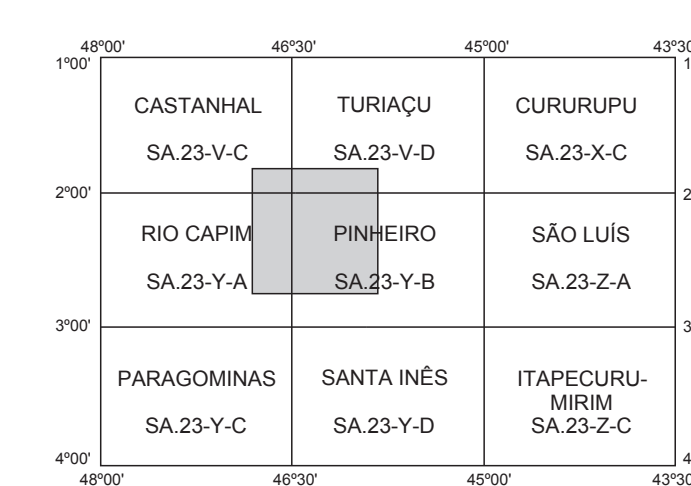
Base geográfica elaborada a partir das folhas SA 23-V-C/ Castanhais, SA 23-V-D/Turialvo, SA 23-V-A/Rio Capim e SA 23-Y-B/Pinheiro, editadas pela Diretoria de Serviço Geográfico em 1984. Declinação magnética do centro da folha SA 23-V-B em 1984: 18°25'W. Crises 6°V anualmente. Os dados referentes a geologia e aos jazimentos auríferos foram extraídos do Projeto Ouro e Gemas (DNPM, 1987), Programa Levantamentos Geológicos Básicos do Brasil, Folhas SA 23-V-D/Turialvo e SA 23-Y-B/Pinheiro, escala 1:250.000 (CPRM, 1992) e de relatórios de pesquisa do DNPM.



PROGRAMA NACIONAL DE PROSPECÇÃO DE OURO - PNPO
MAPA DE ÍNDICE DE PROSPECTIVIDADE DEMANDADA
ÁREA MA-01 - BELT DO GURUPI - MARANHÃO/PARÁ



LOCALIZAÇÃO DA ÁREA
SEGUNDO A ARTICULAÇÃO DA FOLHA



Programa concebido e executado pela Companhia de Pesquisa de Recursos Minerais - CPRM. Concepção programática e supervisão: geólogo Mário Farina. Coordenação nacional: geólogo Gerson Manoel Muniz de Matos. Assistência técnica: geólogo Ricardo Gallart de Menezes. Execução: geólogo Antônio José Barbosa - Superintendência Regional de Recife. Trabalho executado com base em informações disponíveis até 1995. Revisado por: DEREM/DIMETA - Jun/2001. Digitalizado por: CONAGE Consultoria Técnica Ltda.