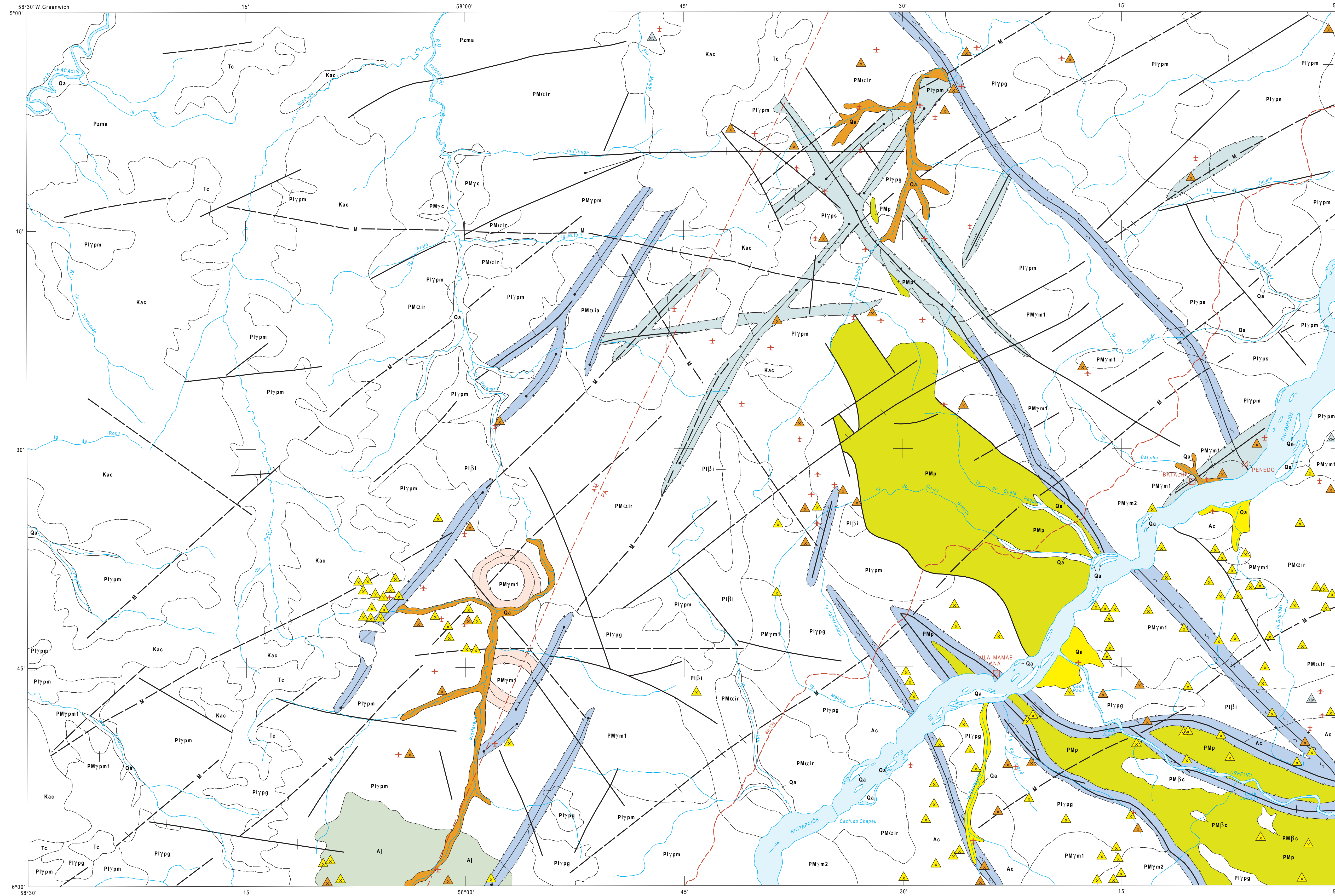


MINISTÉRIO DE MINAS E ENERGIA
COMPANHIA DE PESQUISA DE RECURSOS MINERAIS
DIRETORIA DE GEOLOGIA E RECURSOS MINERAIS

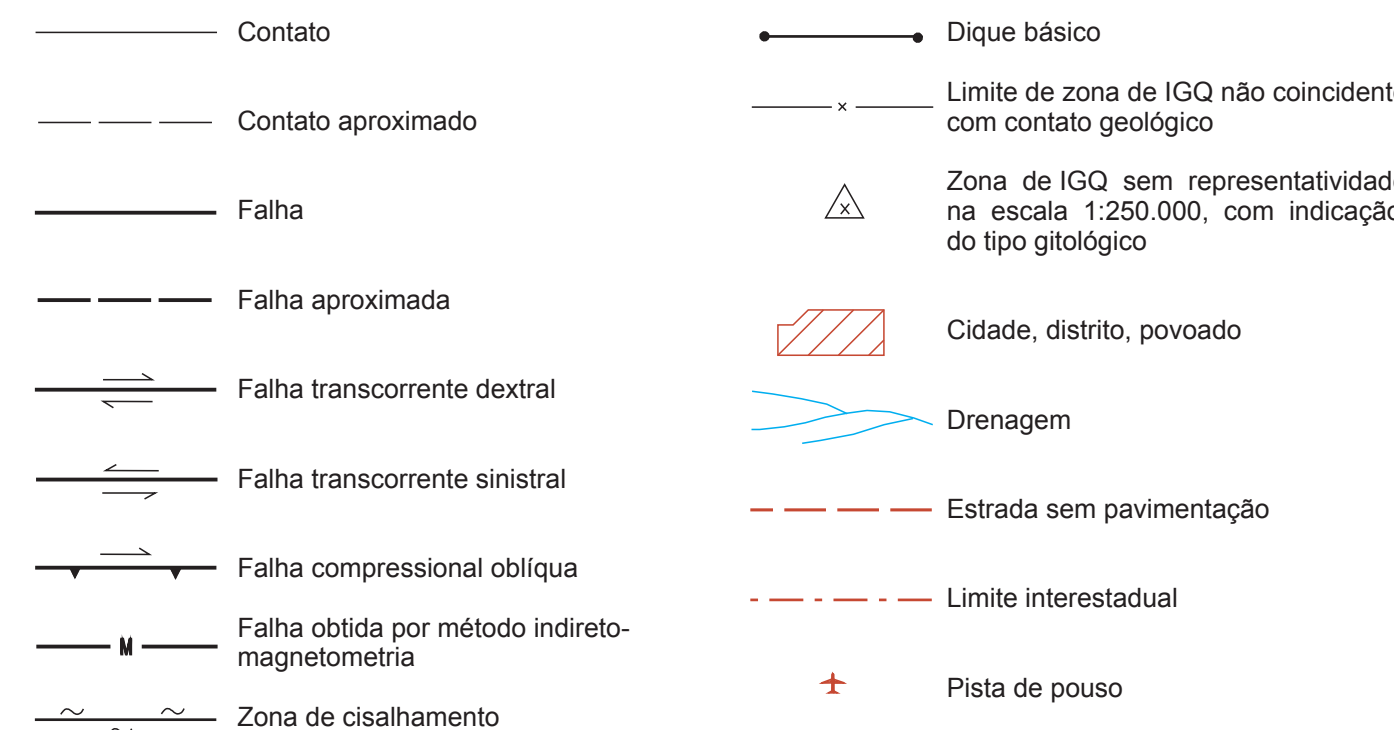


ÍNDICE DE GITOLOGIA QUANTITATIVA - IGG

IGG = FGQP + FM	TIPO GITOLÓGICO
65 = 65 + 0	V - Greenstone belts e assemelhados
30 = 30 + 0	IX - Filões quartzo-auríferos periféricos a corpos intrusivos de composição intermediária a ácida
09 = 05 + 04	X - Pláceres recentes
15 = 05 + 10	XIII - Pláceres do Arqueano ao Proterozóico
70 = 70 + 0	XIII - Pláceres do Arqueano ao Proterozóico
40 = 40 + 0	XIV - Filões quartzo-auríferos relacionados a grandes lineamentos crustais (falhas e zonas de cisalhamento)
50 = 40 + 10	XIV - Filões quartzo-auríferos relacionados a grandes lineamentos crustais (falhas e zonas de cisalhamento)
0 = 0 + 0	Ambiente sem caracterização de tipo geológico segundo o quadro da geologia quantitativa padrão e sem registro de jazimentos auríferos, à luz do conhecimento atual

AMBIÊNCIA GEOLÓGICA E LITOESTRATIGRAFIA

PERÍODO	Subperíodo	Unidade	Descrição
CENOZÓICO	Quaternário	Qa	Aluviões: areias, argilas e cascalhos inconsolidados
	Terciário	Tc	Cobertura residual: latossolos e lateritos
MESOZÓICO	Cretáceo	Kac	Seqüência sedimentar fluvial: arenitos argilosos, grauwacas, conglomerados, silitos, argilitos e cherts (Formação Aler do Chão)
		Pzma	Seqüência sedimentar: arenitos finos e folhelhos (Formação Monte-Alegre)
PROTEROZÓICO	Médio	PMjlc	Intrusivas básicas: diabásios e gabros (Suite Intrusiva Creponi)
		PMyc	Intrusivas ácidas alcalinas: alcalifeldspato granitos com riebeckita e arfvedsonita (Granito Cumaru)
		PMp	Cobertura platalformal: silitos, argilitos com intercalações de arenitos, quartzos arenitos, arenitos arcosos, arenos, conglomerados (Grupo Palmares)
		PMym	Intrusivas ácidas alcalinas pós-tectônicas: sienogranitos e alcalifeldspato granitos com biotita (1); monzogranitos a sienogranitos com anfíbolo (2) (Suite Intrusiva Malouquina)
Inferior	PMjci	Extrusivas intermediárias a ácidas de rift continental: ricitos, fiodactos, dacitos, tufos ácidos a intermediários, ignimbritos, arenitos vulcânicos (r), andesitos (a) (Grupo Inri)	
	Pijji	Intrusivas básicas: olivina gabros e metabasitos (Gabo Ingaraçu)	
ARQUEOZÓICO	Indiviso	Ac	Seqüência metamórfica de médio a alto grau: granulídes de composição tonalítica a monogranítica, gnáisses, migmatitos, anfíbólitos (Complexo Cuá-Cuiú)
		Aj	Seqüência metavulcano-sedimentar de baixo grau: quartzo-scherita xistos, mica xistos, actinolita xistos, metaproxenitos, quartzitos e metacherts (Grupo Jacareacanga)



NOTA EXPLICATIVA
O CÁLCULO DO ÍNDICE DE GITOLOGIA QUANTITATIVA-IGQ É EFETUADO ATRAVÉS DA SOMA DO FATOR DE GITOLOGIA QUANTITATIVA PADRÃO - FGQP E DO FATOR DE MINERALIZAÇÃO - FM.
OS VALORES DO FGQP FORAM ESTABELECIDOS EM FUNÇÃO DA PRODUÇÃO ACUMULADA + RESERVA DE CADA TIPO GITOLÓGICO EM RELAÇÃO AO TOTAL MUNDIAL.

QUADRO DE FGQP

TIPO GITOLÓGICO	FGQP
I RESÍDUAL / SUPERGÊNICO DESENVOLVIDO EM ZONAS DE FAVORABILIDADE GEOLÓGICO-ECONÔMICA	15
II OFIOLÍTICO SULFETADO	05
III VULCANO-SEDIMENTAR MARINHO COM SUITE BIMODAL TOLEÍTICA A CALCICALINA PREDOMINANTE EM RELAÇÃO A COMPONENTE SEDIMENTAR	30
IV MINERALIZAÇÕES SULFETADAS ENCAIXADAS EM ROCHAS SEDIMENTARES PREDOMINANTES EM RELAÇÃO A COMPONENTE VULCÂNICA ASSOCIADA	15
V GREENSTONE BELTS E ASSEMBLADOS	65
VI VULCANISMO SUBAEREO EM ZONA DE SUBDUÇÃO COM SUITE BIMODAL ANDESÍTICA A RIOLÍTICA DE CARÁTER CALCICALINO E IDADE CENOZÓICA EM ASSOCIAÇÃO COM Ag	50
VII PORPHYRY COPPER	40
VIII ESCARNÍTICO	20
IX FILÕES QUARTZO-AURÍFEROS PERIFÉRICOS A CORPOS INTRUSIVOS DE COMPOSIÇÃO INTERMEDIÁRIA A ÁCIDA	30
X PLÁCERES RECENTES	05
XI SEQÜÊNCIA CARBONATADA-CARBONOSA	30
XII ITABIRITOS COM NÍVEIS CARBONÁTICOS FERRIFEROS AMANGANESIFEROS	05
XIII PALEOPLÁCERES DO ARQUEANO AO PROTEROZÓICO	70
XIV FILÕES QUARTZO-AURÍFEROS RELACIONADOS A GRANDES LINEAMENTOS CRUSTAIS (FALHAS E ZONAS DE CISALHAMENTO)	40

OS VALORES DE FM FORAM ESTABELECIDOS EM FUNÇÃO DA EXISTÊNCIA E STATUS DOS JAZIMENTOS AURÍFEROS (INÍCIO, OCORRÊNCIA, DEPÓSITO, JAZIDA OU MINA) CONHECIDOS NA ÁREA CONFORME QUADRO ABAIXO.

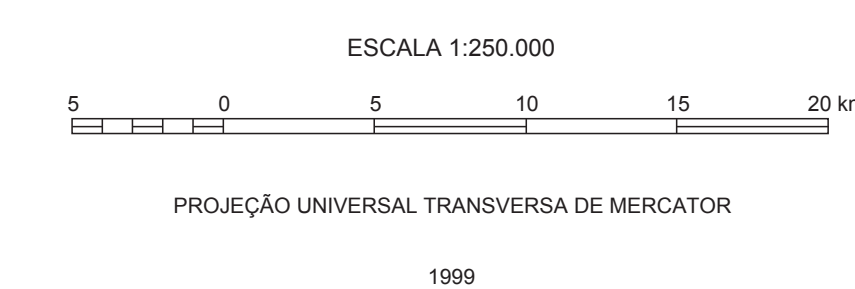
QUADRO DE FM

CONHECIMENTO SOBRE A ÁREA OU ZONA A SER AVALIADA	FM
SEM ANOMALIA(S)	0
COM INDÍCIOS - ANOMALIA(S) GEOQUÍMICA(S) E/OU PRESENÇA DE PINTAS DE OURO	04
COM OCORRÊNCIA(S), INCLUINDO GARIMPOS PARALISADOS OU ATIVOS SEM DADOS DE PRODUÇÃO ACUMULADA E/OU RESERVA	10
COM DEPÓSITOS, INCLUINDO GARIMPOS ATIVOS COM DADOS DE PRODUÇÃO ACUMULADA E/OU RESERVA	15
COM JAZIDA(S) E/OU MINA(S) COM PRODUÇÃO ACUMULADA OU PRODUÇÃO ACUMULADA + RESERVA ≤ 10t	21
COM JAZIDA(S) E/OU MINA(S) COM PRODUÇÃO ACUMULADA OU PRODUÇÃO ACUMULADA + RESERVA > 10t A ≤ 50t	24
COM JAZIDA(S) E/OU MINA(S) COM PRODUÇÃO ACUMULADA OU PRODUÇÃO ACUMULADA + RESERVA > 50t A ≤ 100t	27
COM JAZIDA(S) E/OU MINA(S) COM PRODUÇÃO ACUMULADA OU PRODUÇÃO ACUMULADA + RESERVA > 100t	30

Base geográfica extraída da folha SB.21-V-D, editada em 1982 pelo Departamento de Serviço Geográfico do Exército. Declinação magnética do centro da folha em 1982: 11° 37' W. Cresce 8' W anualmente.
Os dados referentes à geologia e aos jazimentos auríferos foram obtidos do Projeto Especial Provisória Mineral do Tapajós (CPRM, em execução), Projeto Tapajós-Sucunduri (CPRM/DNPM, 1980), e Projeto Tapajós-Maués (SUDAM/GEOMITEC, 1977).



PROGRAMA NACIONAL DE PROSPECÇÃO DE OURO - PNPO
MAPA DE ÍNDICE DE GITOLOGIA QUANTITATIVA
ÁREA AM-01 - PARAUARI - AMAZONAS/PARÁ



LOCALIZAÇÃO DA ÁREA SEGUNDO A ARTICULAÇÃO DA FOLHA

BORBA SB.21-V-A	MAJÁ SB.21-V-B	ITAÍTUBA SB.21-X-A
RIO CANIJÁ SB.21-V-C	VILA MAMÃE ANA SB.21-V-D	CARACOL SB.21-X-C
RIO ACARI SB.21-Y-A	JACAREACANGA SB.21-Y-B	VILA RIOZINHO SB.21-Z-A

Programa concebido e executado pela Companhia de Pesquisa de Recursos Minerais - CPRM. Concepção programática e supervisão: geólogo Mário Farias. Coordenação nacional: geólogo Gerson Manoel Muniz de Matos. Assistência técnica: geólogo Ricardo Gallati de Menezes. Execução: geólogo João Henrique Lazzatti, Marco Antônio de Oliveira e Felisiano Rosa Borges - Superintendência Regional de Manaus. Trabalho executado com base em informações disponíveis até 1990.
Revisão por: DERE/DIMETA - maio/2001.
Digitalizado por: CONAGE Consultoria Técnica Ltda.