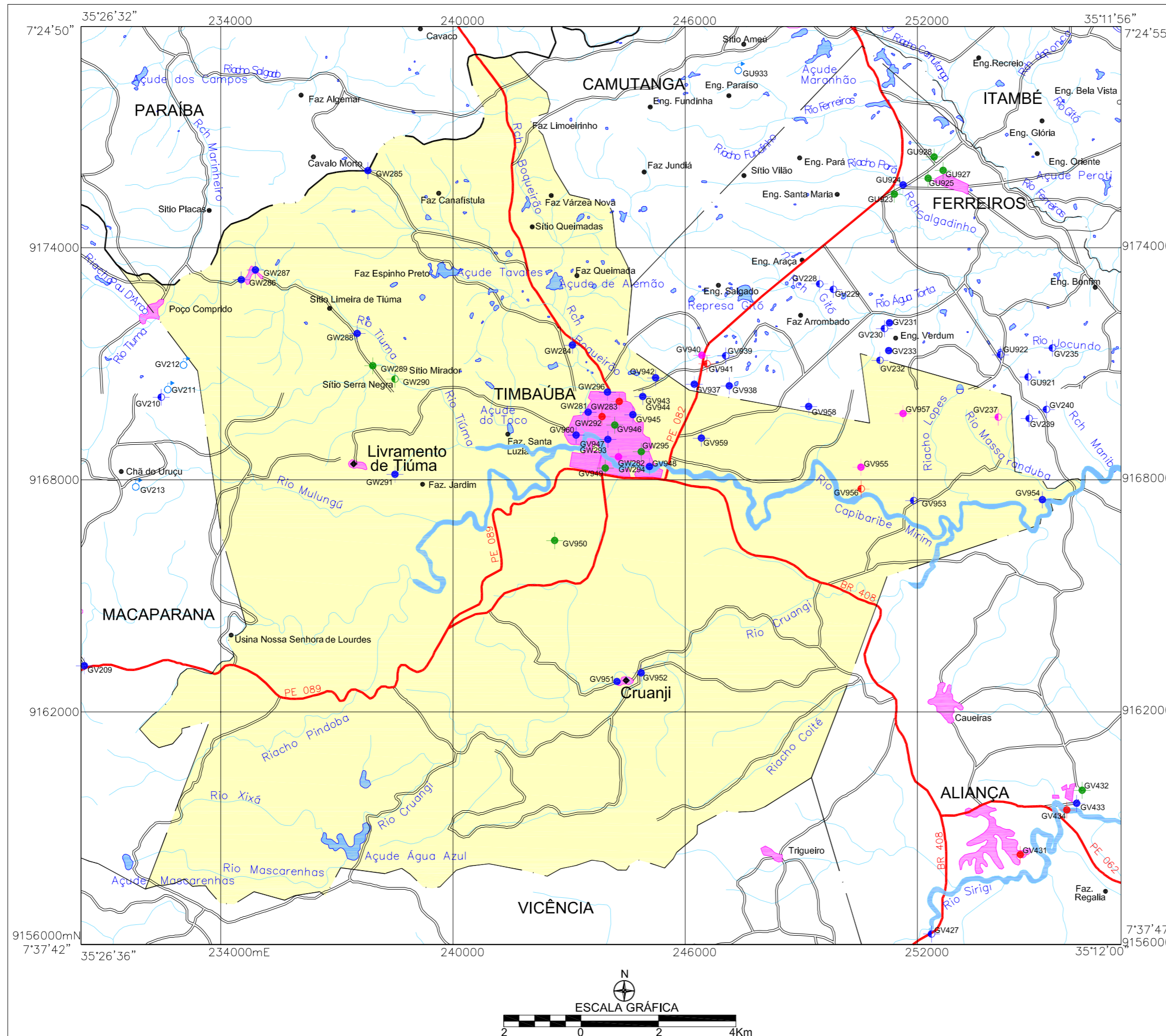


MINISTÉRIO DE MINAS E ENERGIA
SECRETARIA DE GEOLOGIA, MINERAÇÃO E TRANSFORMAÇÃO MINERAL
CPRM - SERVIÇO GEOLÓGICO DO BRASIL

PROJETO CADASTRO DE FONTES DE ABASTECIMENTO
 POR ÁGUA SUBTERRÂNEA NO ESTADO DE PERNAMBUCO

TIMBAÚBA



LEGENDA

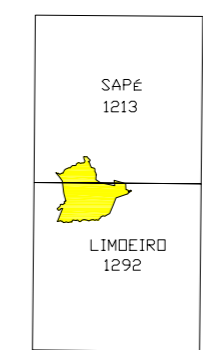
POÇO TUBULAR PÚBLICO	POÇO TUBULAR PRIVADO
◆ Em Operação	◆ Em Operação
◆ Paralizado	◆ Paralizado
◆ Não Instalado	◆ Não Instalado
◆ Abandonado	◆ Abandonado
● Poço Escavado	♂ Fonte Natural

CONVENÇÕES CARTOGRÁFICAS

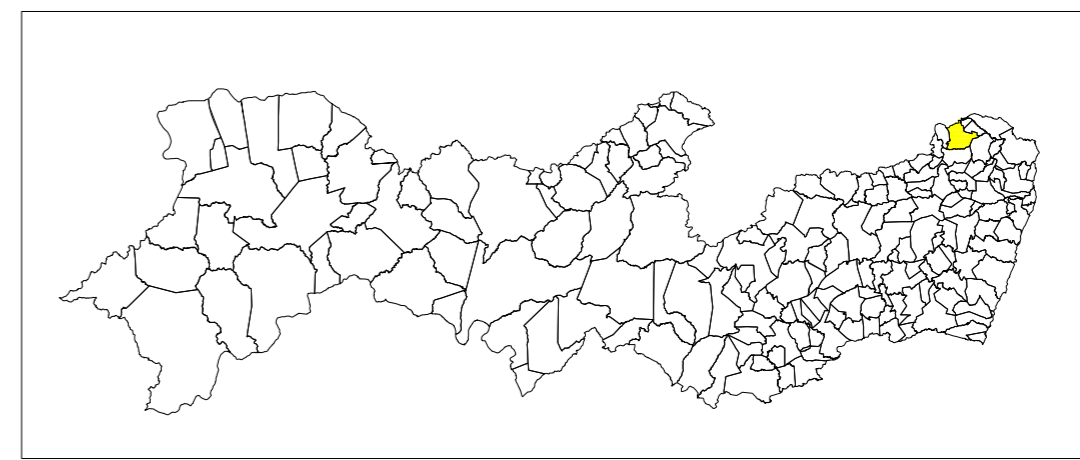
— Limite estadual	◆ Distrito
- - - Limite municipal	● Localidade
— Estrada pavimentada	— Curso d' água permanente
— Estrada não pavimentada	— Curso d' água intermitente
— Sede do Município	— Açude, barragem, lago e lagoa

011 N° de ordem correspondente ao identificador do ponto no banco de dados
 Ex: C751

ARTICULAÇÃO
 DAS CARTAS
 DA SUDENE



LOCALIZAÇÃO DO MUNICÍPIO DE TIMBAÚBA-PE



Mapa básico gerado a partir da Base Cartográfica Digital do Estado de Pernambuco, adquirida junto ao Instituto de Tecnologia de Pernambuco - ITEP, composta por cinquenta e sete cartas topográficas na escala 1:100.000, com Projeção Cartográfica Universal Transversa de Mercator UTM, originárias da SUDENE e atualizadas através de imagens do satélite Landsat 5, ETM+ (Cenas 214/65, 214/66, 215/65, 215/66, 216/65, 216/66, 217/65, 217/66 e 218/66; com datas variando entre os anos de 1994 a 2000).

O Projeto Cadastro de Fontes de Abastecimento por Água Subterrânea no Estado de Pernambuco foi executado pela CPRM - Serviço Geológico do Brasil, através de equipes das Superintendências Regionais de Recife, Salvador, Belo Horizonte, Porto Alegre e das Residências de Fortaleza e Teresina, no período de outubro de 2003 a dezembro de 2005. Os trabalhos foram desenvolvidos sob a coordenação da Divisão de Hidrogeologia e Exploração - DIHEXP do Departamento de Hidrologia - DEHID, Rio de Janeiro.

 Serviço Geológico do Brasil	 O Brasil se liga, o futuro acontece	 Programa LUZ para todos	 Ministério de Minas e Energia
---------------------------------	---	-----------------------------	-----------------------------------

MAPA DE PONTOS D'ÁGUA
 2005