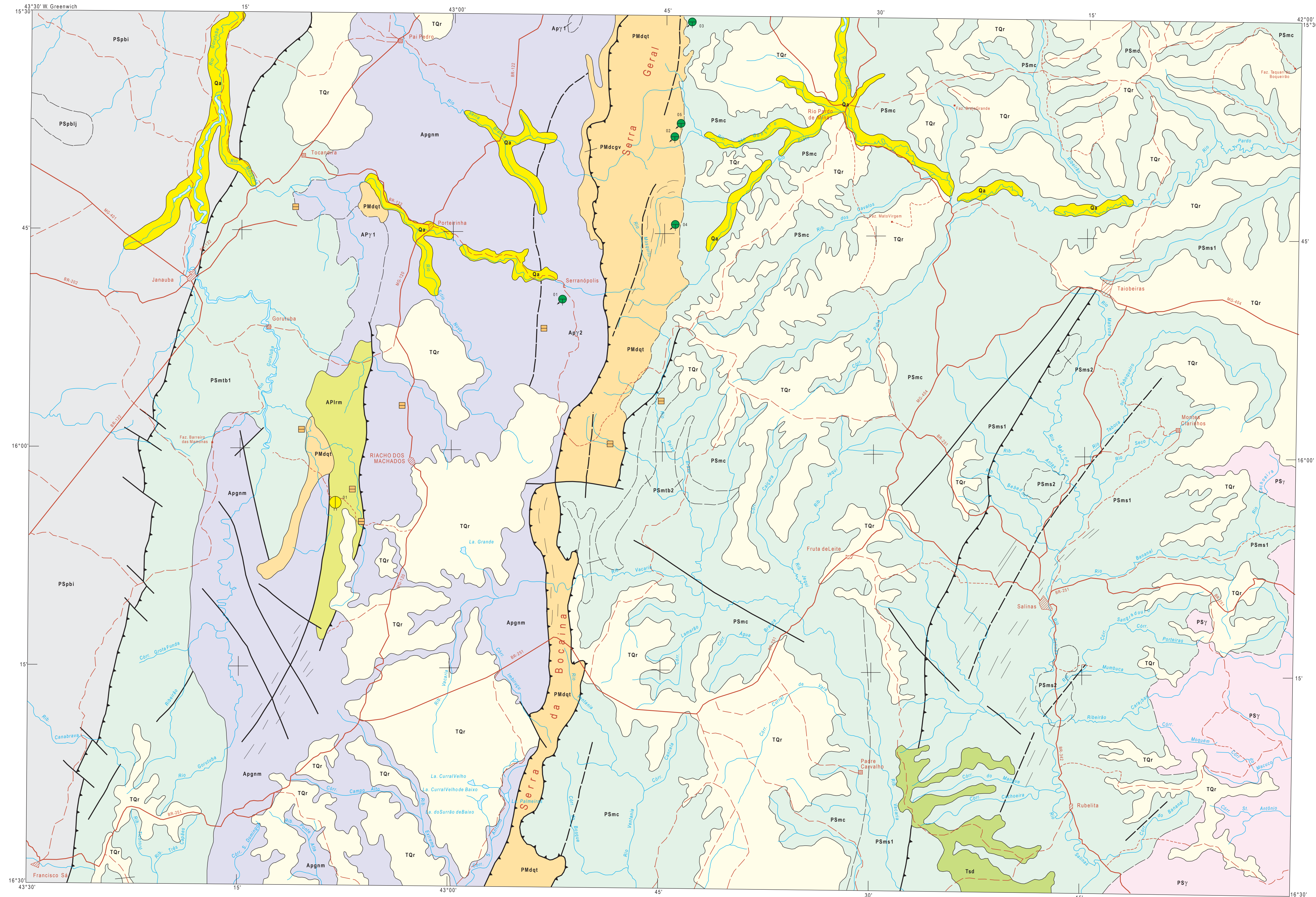


MINISTÉRIO DE MINAS E ENERGIA  
COMPANHIA DE PESQUISA DE RECURSOS MINERAIS  
DIRETORIA DE GEOLOGIA E RECURSOS MINERAIS

JAZIMENTOS	
MINA	
01 - Riacho dos Machados	
OCORRÊNCIA	
01 - Garimpo Córrego Velho	
02 - Garimpo Benício	
03 - Garimpo Córrego do Ouro	
04 - Garimpo Cereia de Santana	
05 - Garimpo Serra Nova	

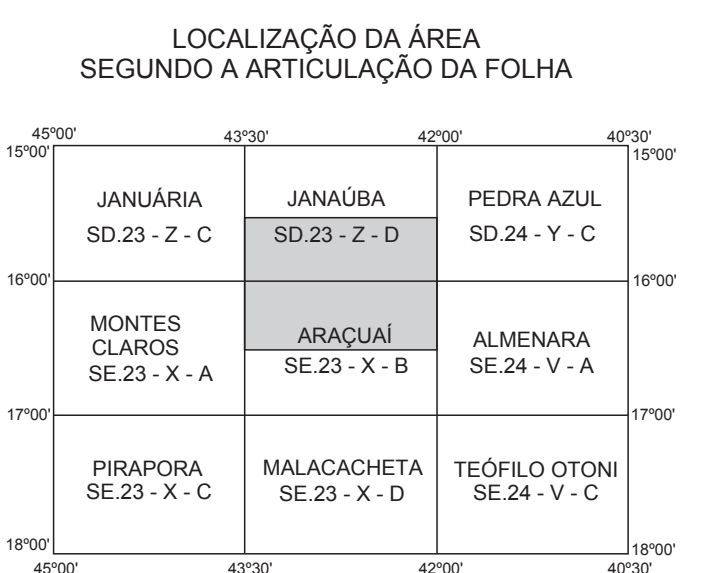
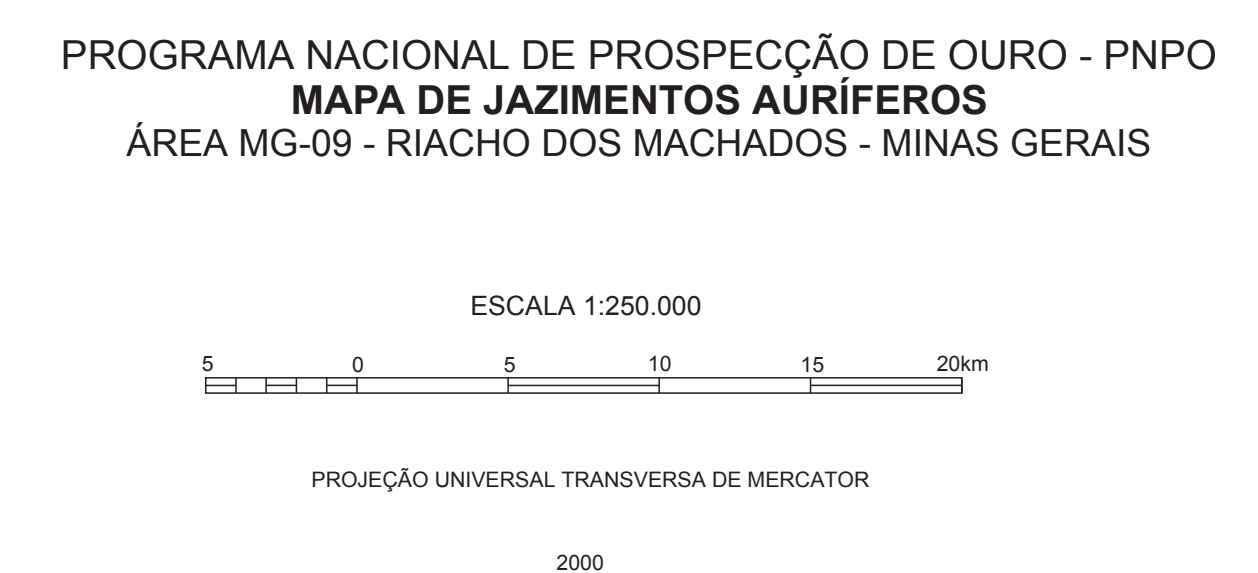


CARACTERÍSTICAS DOS JAZIMENTOS		
STATUS		
MINA PARALISADA	OCORRÊNCIA	ALUVIÃO INDÍCIO
CLASSE		
PRIMÁRIA		ALUVIÃO SECUNDÁRIA
TAMANHO		
RESERVA + PRODUÇÃO ACUMULADA DE OURO		
< 10 t		INDETERMINADO
GARIMPAGEM		
SEM GARIMPAGEM		PARALISADA

AMBIÊNCIA GEOLÓGICA E ESTRATIGRAFIA		
FANEROZÓICO	Quaternário	<b>Qa</b> Aluviões: sedimentos areno-argilosos com níveis de cascalhos
	Terciário	<b>TQr</b> Cobertura residual: sedimentos detriticos eluvio-coluvionares, em parte laterizados, associados a superfície de aplainamento
<b>Tsd</b> Cobertura sedimentar fluvial: sedimentos silto-argilo-arenosos com níveis conglomeráticos (Formação São Domingos)		
PROTEROZÓICO	Superior	<b>PSy</b> Intrusivas ácidas tardi a pós-tectônicas: muscovita granitos e biotita granitos
		<b>PSpb</b> Sequência metasedimentar clasto-química plataforma dobrada: calcários e silteos (I; Formação Lagoa do Jacaré); silteos, argilosos, calcários, metapelitos e dolomitos (I: indivíduos) (Subgrupo Parapeba/Grupo Bambuí)
	Médio	<b>PSm</b> Sequência metasedimentar clástica plataforma de baixo grau: micaxistos, grafito xistos, quartzitos impuros e calcossilicáticos (S1) e metaconglomerados (S2); filitos, metasilteos, micaxistos, metadiáscas, metagrauvacas, metadiamiclitos, quartzitos (C), metadiamiclitos e quartzitos (D1) e metadiamiclitos hematíticos (D2) (S: Formação Salinas; C: Formação Carboníla; Td: Formação Terra Branca/Grupo Macaúbas)
		<b>PMdqt</b> Sequência metasedimentar clástica plataforma de baixo grau com subordinada contribuição vulcânica: quartzitos sericiticos e feldspáticos, com intercalações subordinadas de filitos, metaconglomerados, metabasas e xistos de provável origem vulcânica (Tt); quartzitos com frequentes intercalações de metaconglomerados porfíricos e mais raramente filitos, ocorrendo nas porções basais metavulcânicas ácidas a intermediárias, xistificadas, além de metatufos e aglomerados vulcânicos (cpv) (Grupo Diamantina/Supergrupo Espinhaço)
Inferior	<b>APirm</b> Sequência metavulcano-sedimentar de baixo grau: micaxistos, orbiculitos, calcitremolita xistos e quartzo-plagioclásio-flogopita xistos (Sequência Riacho dos Machados)	
ARQUEOZÓICO	Indiviso	<b>Ap</b> Embasamento granito-gnássico-migmatítico: gnáisses bandados, migmatitos, rochas granitóides, metamáficas e metaurtramáficas (gm); granitóides foliados ou não (Y1); granitóides quartzodiorticos, micaxistados, com frequentes corpos metaurtramáficos e antiformáticos (Y2) (Complexo Porteira)

			Cidade, distrito, povoado
			Drenagem
			Estrada pavimentada
			Estrada sem pavimentação
			Caminho
			Lineamentos estruturais

Base geográfica extraída das folhas SD-23-Z-D e SE-23-X-B editadas em 1982 pela Diretoria de Geodésia e Cartografia - IBGE, 2ª edição. Declinação magnética dos centros das respectivas folhas em 1982: 20°12' W. Variação 10' W anualmente. Os dados relativos à geologia e aos jazimentos auríferos foram extraídos do Projeto Jequitinhonha (CPRM/DNPM, 1976), Projeto Porteira - Monte Azul (CPRM/DNPM, 1980), Projeto Mapas Metalogenéticos e de Prospecção de Recursos Minerais, Folha Araçuaí (CPRM/DNPM, 1988), Mapa Geológico do Estado de Minas Gerais (CONIC, 1989), Programa Levantamentos Geológicos Básicos do Brasil, Folha Rio Pinto de Minas (CPRM, 1994) e de relatórios de pesquisa do DNPM.



**CPRM**  
Serviço Geológico do Brasil

Programa concebido e executado pela Companhia de Pesquisa de Recursos Minerais - CPRM. Concepção programática e supervisão: geólogo Mário Fátima. Coordenação nacional: geólogo Celso Manoel Murtz de Mattos. Assistência técnica: geólogo Ricardo Gallart de Menezes. Execução: geólogo Heitor de Araújo Neto - sede/DF. Trabalho executado com base em informações disponíveis até 1999. Revisado por: DEREM/DIMETA - Jun/2001. Digitalizado por: CONAGE Consultoria Técnica Ltda.