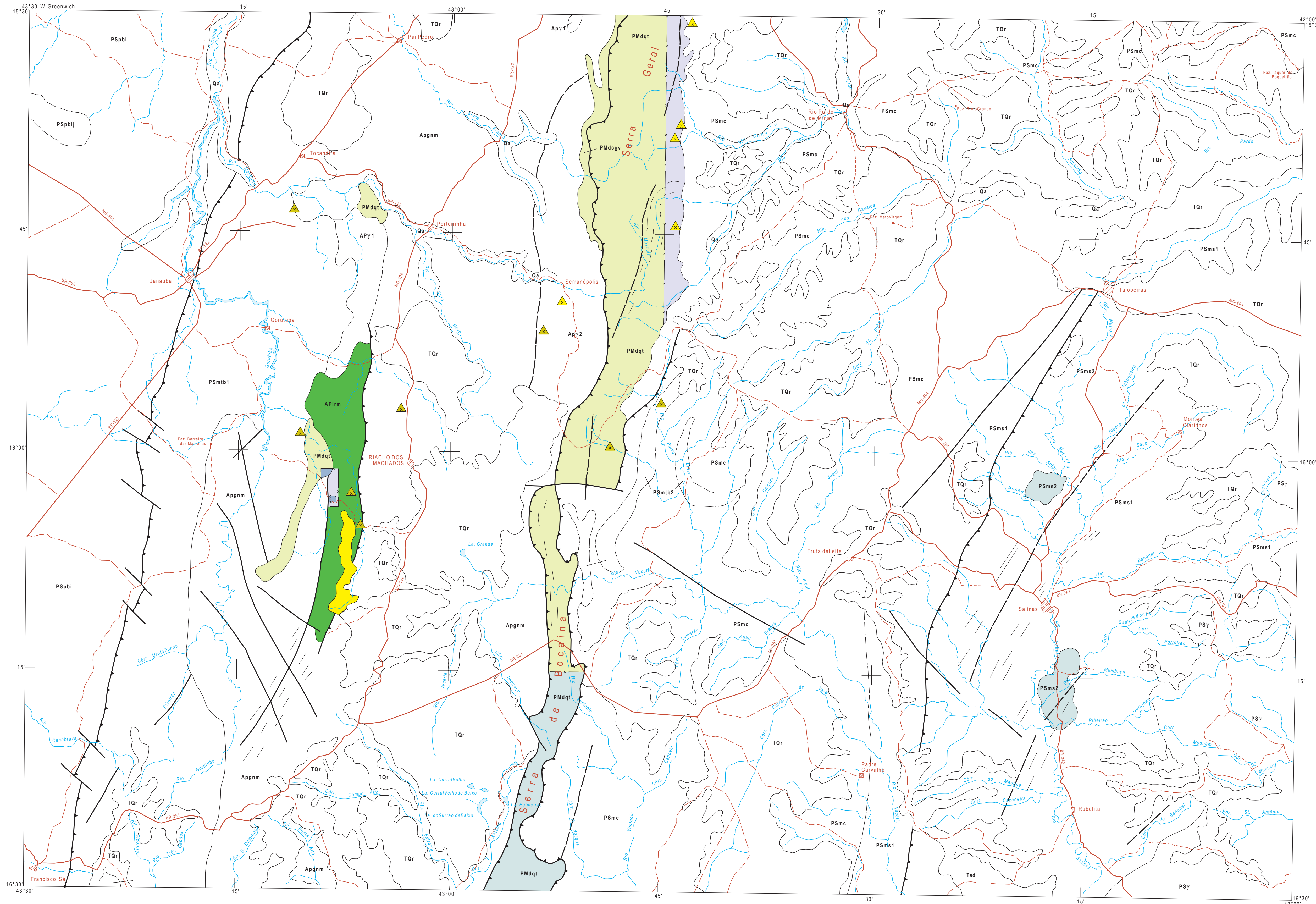


MINISTÉRIO DE MINAS E ENERGIA
COMPANHIA DE PESQUISA DE RECURSOS MINERAIS
DIRETORIA DE GEOLOGIA E RECURSOS MINERAIS

NOTA EXPLICATIVA
OS VALORES DO ÍNDICE DE PROSPECTIVIDADE DEMANDADA - IPD RESULTAM DA CONJUGAÇÃO DOS DIVERSOS VALORES DE ÍNDICE DE PROSPECTIVIDADE PREVIA - IPP E DE ÍNDICE DE GEOLOGIA QUANTITATIVA - IGQ, OBTIDOS ATRAVÉS DA FÓRMULA:
 $IPD = \frac{IGQ (200 \cdot IPP)}{200}$
INDICANDO A IMPORTÂNCIA RELATIVA QUE DETERMINADA ÁREA TEM PARA SER PROSPECTADA.

CAMPOS DE VARIAÇÃO PARA REPRESENTAÇÃO DOS VALORES DE IPD	
≤ 05	
> 05 a 10	
> 10 a 15	
> 15 a 20	
> 20 a 25	
> 25 a 30	
> 30 a 35	
> 35 a 40	
> 40 a 45	
> 45 a 50	
> 50 a 55	
> 55 a 60	
> 60 a 65	
> 65 a 70	
> 70 a 75	
> 75 a 80	
> 80 a 85	
> 85 a 90	
> 90 a 95	
> 95 a 100	

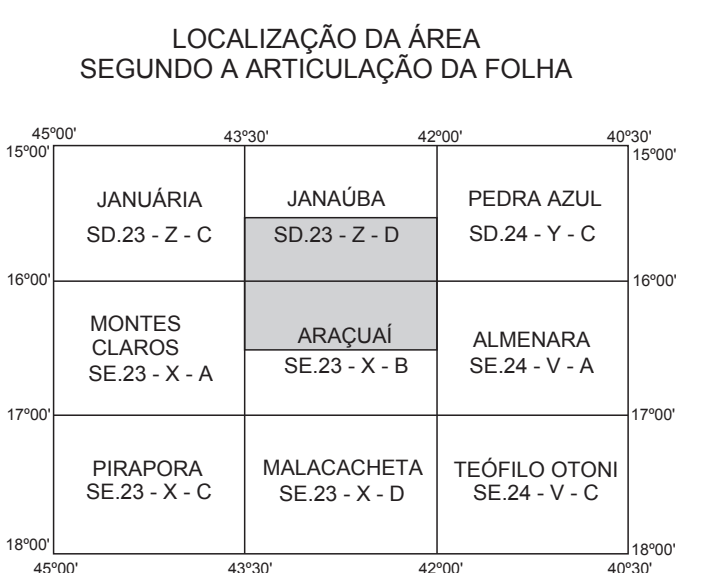
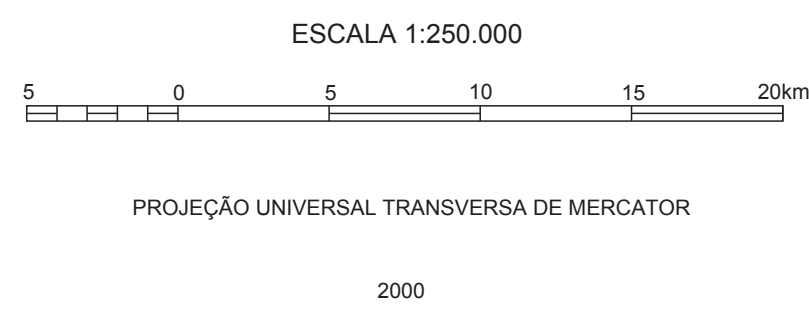


CAMPOS DE VARIAÇÃO DOS VALORES DE IPD	TIPO GITOLOGICO
> 10 a 15	I - Residual /supergênico desenvolvido em zonas de favorabilidade geológico - econômica
< 45 a 50	V - Greenstone belt e assemelhados
< 60 a 65	
> 70 a 75	
> 05 a 10	X - Plácios recentes
> 10 a 15	
> 45 a 50	
> 55 a 60	XIII - Paleoplácios do Arqueano ao Proterozóico
> 60 a 65	
> 65 a 70	
0	Ambiente sem caracterização de tipo gitológico segundo o quadro da gitolgia quantitativa padrão e sem registro de jazimentos auríferos, a luz do conhecimento atual

AMBIÊNCIA GEOLÓGICA E ESTRATIGRAFIA			
FANEROZOICO	Quaternário Qa	Aluviões: sedimentos areno-argilosos com níveis de cascalhos	
	Terciário	Tqr	Cobertura residual: sedimentos detriticos elúvio-coluvionares, em parte laterizados, associados a superfície de aplainamento
		Tsd	Cobertura sedimentar fluvial: sedimentos silto-argilo-arenosos com níveis conglomeráticos (Formação São Domingos)
PROTEROZOICO	Superior	PSy	Intrusivos ácidos tardi a pós-tectônicos: muscovita granitos e biotita granitos
		PSpb	Seqüência metasedimentar clásto-química plataforma dobrada: calcários e siltitos (f: Formação Lagoa do Jacaré); siltitos, argilosos, calcários, metapelitos e dolomitos (i: indiviso) (Subgrupo Paracopala/Grupo Bambuí)
		PSm	Seqüência metasedimentar clástica plataforma de baixo grau: mica-xistos, grafita xistos, quartzitos ím-puros e calciossilicáticos (s1) e metaconglomerados (s2); filitos, melassiltitos, mica-xistos, metabasas, metargilosas, metadiamictitos, quartzitos (c); metadiamictitos e quartzitos (b1) e metadiamictitos hematíticos (b2) (s: Formação Salinas; c: Formação Carboníla; Tb: Formação Terra Branca/Grupo Macaúbas)
	Médio	PMdq	Seqüência metasedimentar clástica plataforma de baixo grau com subordinada contribuição vulcânica: quartzitos sericiticos e feldspáticos, com intercalações subordinadas de filitos, metaconglomerados, metabasas e xistos de provável origem vulcânica (qt); quartzitos com frequentes intercalações de metaconglomerados póliticos e mais raramente filitos, ocorrendo nas porções basais metavulcânicas ácidas a intermediárias, xistificadas, além de metaulvas e aglomerados vulcânicos (ogv) (Grupo Diamantina/Supergrupo Espirinhaço)
Inferior	APirm	Seqüência metavulcano-sedimentar de baixo grau: mica-xistos, ortoanfíbolos, talco-tremolita xistos e quartzo-plagioclásio-flogopita xistos (Seqüência Riacho dos Machados)	
ARQUEOZOICO	Indiviso	Ap	Embasamento granito-gnásico-migmatítico: gnásios bandados, migmatitas, rochas granitoides, metadiamictitas e metaulamiticas (gim); granitoides foliados ou íbio (v1); granitoides quartzofílicos, milonizados, com frequentes corpos metatransfóricos e anfíbólicos (g2) (Complexo Porteira)



PROGRAMA NACIONAL DE PROSPECÇÃO DE OURO - PNPO
MAPA DE ÍNDICE DE PROSPECTIVIDADE DEMANDADA
ÁREA MG-09 - RIACHO DOS MACHADOS - MINAS GERAIS



CPRM
Serviço Geológico do Brasil
Programa concebido e executado pela Companhia de Pesquisa de Recursos Minerais - CPRM. Concepção programática e supervisão: geólogo Mário Farina. Coordenação nacional: geólogo Celso Manoel Muns de Mattos. Assistência técnica: geólogo Ricardo Gallart de Menezes. Execução: geólogo Helder de Araújo Neto - sede/DF. Trabalho executado com base em informações disponíveis até 1999. Revisado por: DEREM/DIMETA - Jun/2001. Digitalizado por: CONAGE Consultoria Técnica Ltda.

Base geográfica extraída das folhas SD-23-Z-D e SE-23-X-B editadas em 1982 pela Diretoria de Geodésia e Cartografia - IBGE, 2ª edição. Declinação magnética dos centros das respectivas folhas em 1982: 20°12' W. Variação 10' W anualmente. Os dados relativos à geologia e aos jazimentos auríferos foram extraídos do Projeto Jequitinhonha (CPRM/DNPM, 1976), Projeto Porteira - Monte Azul (CPRM/DNPM, 1980), Projeto Mapas Metalogenéticos e de Prospecção de Recursos Minerais, Folha Araçuaí (CPRM/DNPM, 1988), Mapa Geológico do Estado de Minas Gerais (CONIC, 1989), Programa Levantamentos Geológicos Básicos do Brasil, Folha Rio Pinto de Minas (CPRM, 1994) e de relatórios de pesquisa do DNPM.