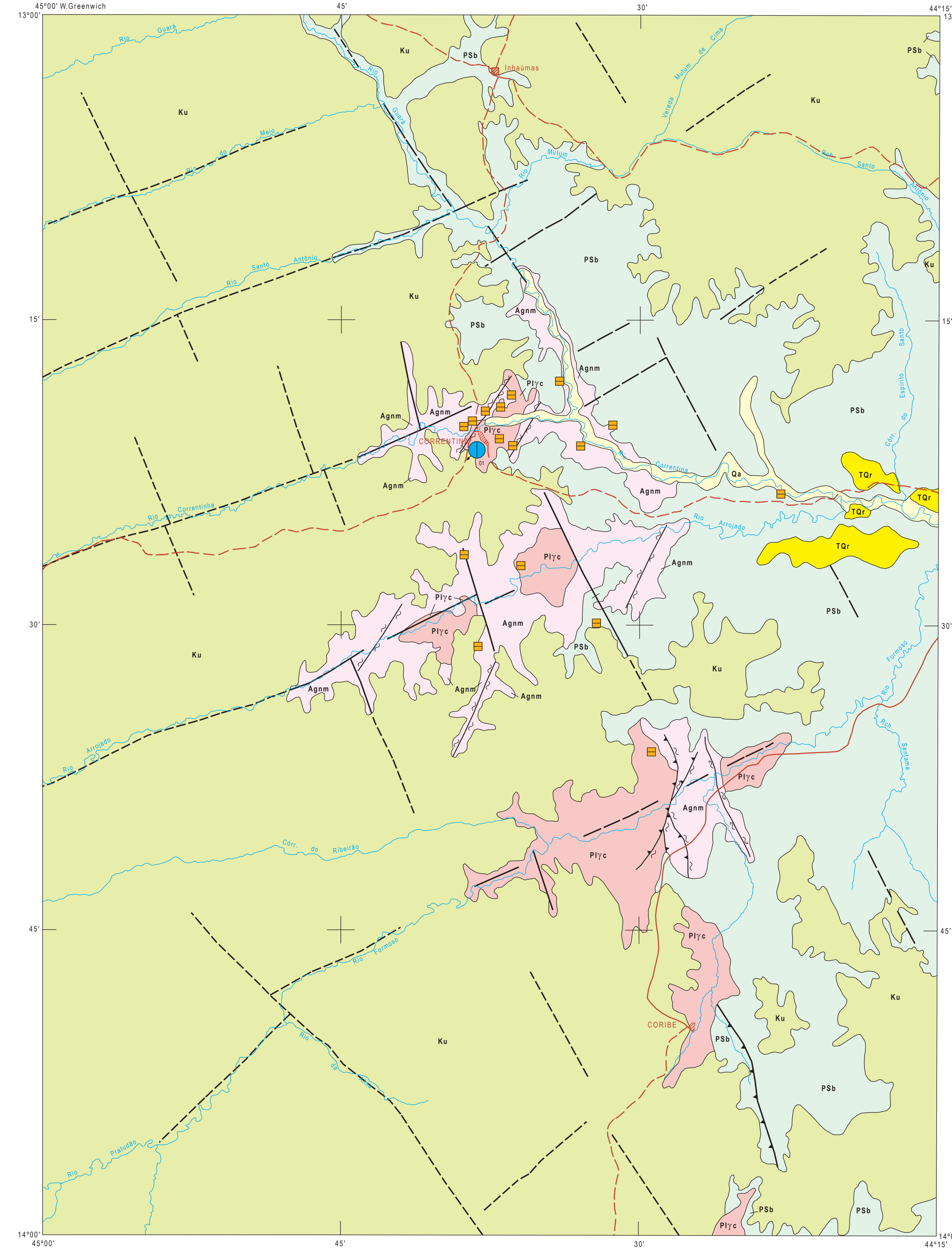


MINISTÉRIO DE MINAS E ENERGIA  
COMPANHIA DE PESQUISA DE RECURSOS MINERAIS  
DIRETORIA DE GEOLOGIA E RECURSOS MINERAIS

JAZIMENTOS
DEPÓSITO
01 - "Mina" do Rafael

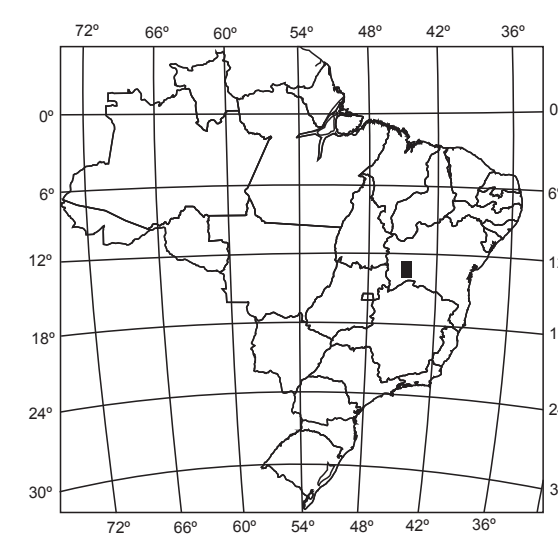


CARACTERÍSTICAS DOS JAZIMENTOS	
STATUS	
● DEPOSITO	■ ALUVIÃO INDÍCIO
CLASSE	
○ PRIMÁRIA	
TAMANHO	
RESERVA + PRODUÇÃO ACUMULADA DE OURO	
○ < 10 t	
GARIMPAGEM	
○ PARALISADA	

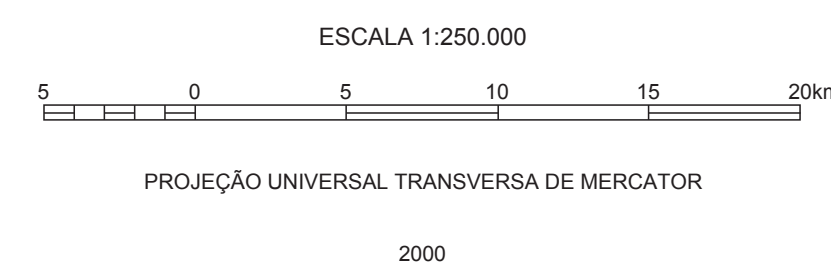
AMBIÊNCIA GEOLÓGICA E LITOESTRATIGRAFIA			
FANEROZOICO	Quaternário	Qa	Aluviões: sedimentos areno-argilosos com níveis de cascalho
	Terciário	Tqr	Cobertura residual: sedimentos elúvio-colúvionares laterizados
PROTEROZOICO	Mesozóico	Ku	Sequência sedimentar flúvio-ediaca: arenitos, arenitos conglomeráticos, silites (Formação Uruçua)
	Cretáceo		Cobertura sedimentar plataforma peilto-carbonática: folhelhos, argilitos, margas, dolomitos, calcarenitos, laminitos algalis, calcários, doluítos, diamictos (Grupo Bambuí)
ARQUEOZOICO	Superior	P1yb	Intrusivas ácidas alcalinas e calcálicas: biotita granitos, granitos, sienogranitos, quartzomonzonitos, proxiénio sienitos, quartz sienitos, granodioritos, isotrópicos a foliados (Suíte Intrusiva Correntina)
	Inferior	Agnm	Embassamento gnáissico-migmatítico: biotita ortognáisses, migmatitos, hornblenda gnáisses, anfibolitos, gnáisses mielíticos (Complexo Granito-gnáissico-migmatítico)

—	Contato	↔	Zona de cisalhamento compressional
—	Falha	▨	Cidade, distrito, povoado
- - -	Falha aproximada	—	Drenagem
- - - -	Falha encoberta	—	Estrada pavimentada
—	Falha contracional	—	Estrada sem pavimentação
↔	Zona de cisalhamento		
↔	Zona de cisalhamento transcorrente dextral		

LOCALIZAÇÃO DA ÁREA



PROGRAMA NACIONAL DE PROSPECÇÃO DE OURO - PNPO  
MAPA DE JAZIMENTOS AURÍFEROS  
ÁREA BA-14 - CORRENTINA - BAHIA



LOCALIZAÇÃO DA ÁREA  
SEGUNDO A ARTICULAÇÃO DA FOLHA



Programa concebido e executado pela Companhia de Pesquisa de Recursos Minerais - CPRM. Concepção programática e supervisão: Geólogo Mário Farina. Coordenação nacional: Geólogo Gerson Manoel Muniz de Mattos. Assistência técnica: Geólogo Ricardo Gallart de Menezes. Execução: Geólogos Luiz Moacir de Carvalho e Carlos A. da Silva - Superintendência Regional de Salvador. Trabalho executado com base em informações disponíveis até 1996. Revisado por: DEREM/DIMETA - Out/2001. Digitalizado por: CONAGE Consultoria Técnica Ltda.

Base geográfica extraída da folha SD 23-X-C, editada pelo IBGE em 1984. Declinação magnética do centro da folha em 1984: 19° 47' W. Cresce -8° anualmente. Os dados referentes à geologia e aos jazimentos auríferos foram extraídos do Projeto Leste do Tocantins/Oeste do São Francisco (DNPM/CPRM, 1976). Programa de Levantamentos Geológicos Básicos do Brasil (PLGB). Folha Coribe (CPRM, 1997). Projeto Correntina (CBPM, 1981) e de relatórios de pesquisa do DNPM.