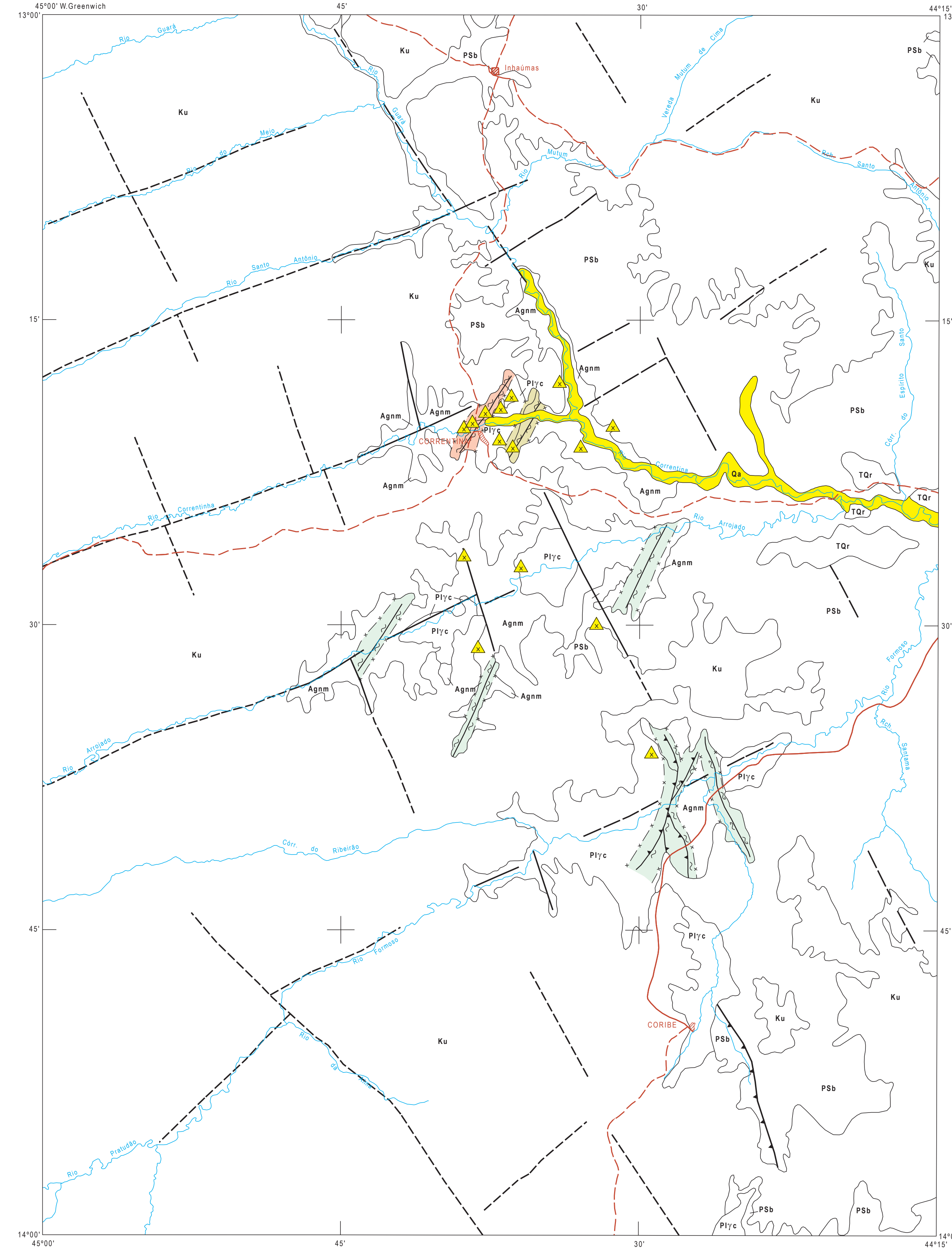


MINISTÉRIO DE MINAS E ENERGIA
COMPANHIA DE PESQUISA DE RECURSOS MINERAIS
DIRETORIA DE GEOLOGIA E RECURSOS MINERAIS

NOTA EXPLICATIVA
OS VALORES DO ÍNDICE DE PROSPECTIVIDADE DEMANDADA - IPD RESULTAM DA CONJUGAÇÃO DOS DIVERSOS VALORES DE ÍNDICE DE PROSPECTIVIDADE PREVIA - IPP E DE ÍNDICE DE GITOLOGIA QUANTITATIVA - IQG, OBTIDOS ATRAVÉS DA FÓRMULA:
 $IPD = \frac{IQG \cdot (200 - IPP)}{200}$
INDICANDO A IMPORTÂNCIA RELATIVA QUE DETERMINADA ÁREA TEM PARA SER PROSPECTADA.

CAMPOS DE VARIÇÃO PARA REPRESENTAÇÃO DOS VALORES DE IPD
< 05
> 05 a 10
> 10 a 15
> 15 a 20
> 20 a 25
> 25 a 30
> 30 a 35
> 35 a 40
> 40 a 45
> 45 a 50
> 50 a 55
> 55 a 60
> 60 a 65
> 65 a 70
> 70 a 75
> 75 a 80
> 80 a 85
> 85 a 90
> 90 a 95
> 95 a 100



ÍNDICE DE PROSPECTIVIDADE DEMANDADA - IPD

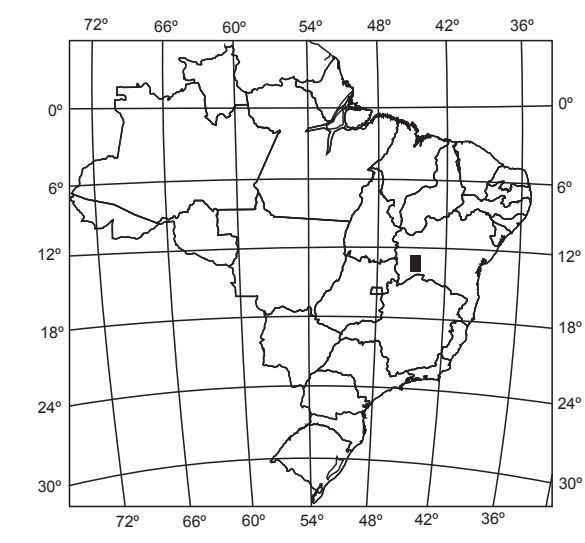
CAMPOS DE VARIÇÃO DOS VALORES DE IPD	TIPO GITOLOGICO
< 05 a 10	X - Plácios recentes
< 30 a 35	XIV - Filões quartzo - auríferos relacionados a grandes lineamentos crustais (falhas e zonas de cisalhamento)
< 35 a 40	
> 45 a 50	
0	Ambiente sem caracterização de tipo gitológico segundo o quadro da geologia quantitativa padrão e sem registro de jazimentos auríferos, à luz do conhecimento atual

AMBIÊNCIA GEOLÓGICA E LITOESTRATIGRAFIA

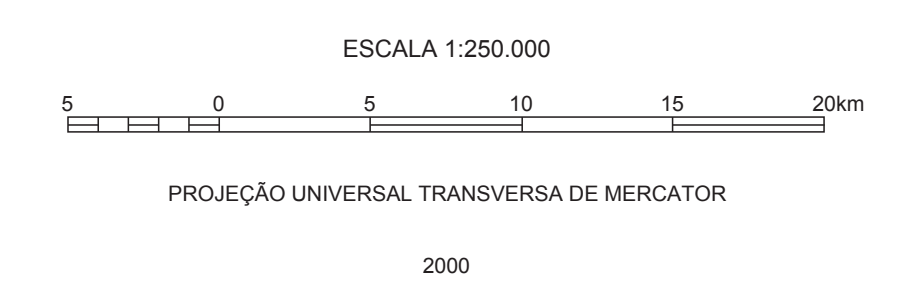
PERÍODO	AMBIÊNCIA GEOLÓGICA E LITOESTRATIGRAFIA	
	Tempo	Unidade
FANEROZOICO	Quaternário	Qa
	Terciário	Tqr
MESOZOICO	Cretáceo	Ku
PROTEROZOICO	Superior	Psb
	Inferior	P1yc
ARQUEOZOICO	Indiviso	Agnm

- Contato
- Falha
- Falha aproximada
- Falha encoberta
- Falha contracional
- Zona de cisalhamento
- Zona de cisalhamento transcorrente dextral
- Zona de cisalhamento compressional
- △ Zona de IPD sem representatividade na escala 1:250.000, com indicação do tipo gitológico
- Limite de zona de IPD não coincidente com contato geológico
- ▨ Cidade, distrito, povoado
- Drenagem
- Estrada pavimentada
- Estrada sem pavimentação

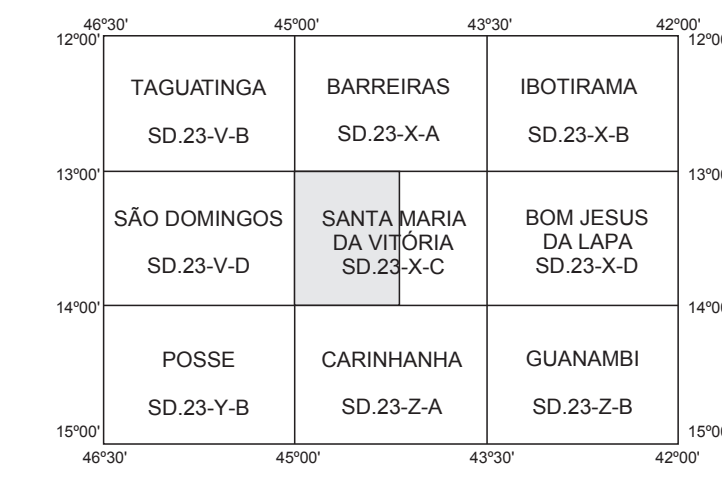
LOCALIZAÇÃO DA ÁREA



**PROGRAMA NACIONAL DE PROSPECÇÃO DE OURO - PNPO
MAPA DE ÍNDICE DE PROSPECTIVIDADE DEMANDADA
ÁREA BA-14 - CORRENTINA - BAHIA**



LOCALIZAÇÃO DA ÁREA SEGUNDO A ARTICULAÇÃO DA FOLHA



Base geográfica extraída da folha SD 23-X-C, editada pelo IBGE em 1984. Declinação magnética do centro da folha em 1984: 19° 47' W. Cresce -8" anualmente. Os dados referentes à geologia e aos jazimentos auríferos foram extraídos do Projeto Leste do Tocantins/Oeste do São Francisco (DNPM/CPRM, 1976). Programa de Levantamentos Geológicos Básicos do Brasil (PLGB). Folha Coribe (CPRM, 1997). Projeto Correntina (CBPM, 1981) e de relatórios de pesquisa do DNPM.



Programa concebido e executado pela Companhia de Pesquisa de Recursos Minerais - CPRM. Concepção programática e supervisão: Geólogo Mário Farina. Coordenação nacional: Geólogo Gerson Manoel Muniz de Mattos. Assistência técnica: Geólogo Ricardo Gallart de Menezes. Execução: Geólogos Luiz Moacir de Carvalho e Carlos A. da Silva - Superintendência Regional de Salvador. Trabalho executado com base em informações disponíveis até 1996. Revisado por: DERE/DIMETA - Out/2001. Digitalizado por: CONAGE Consultoria Técnica Ltda.