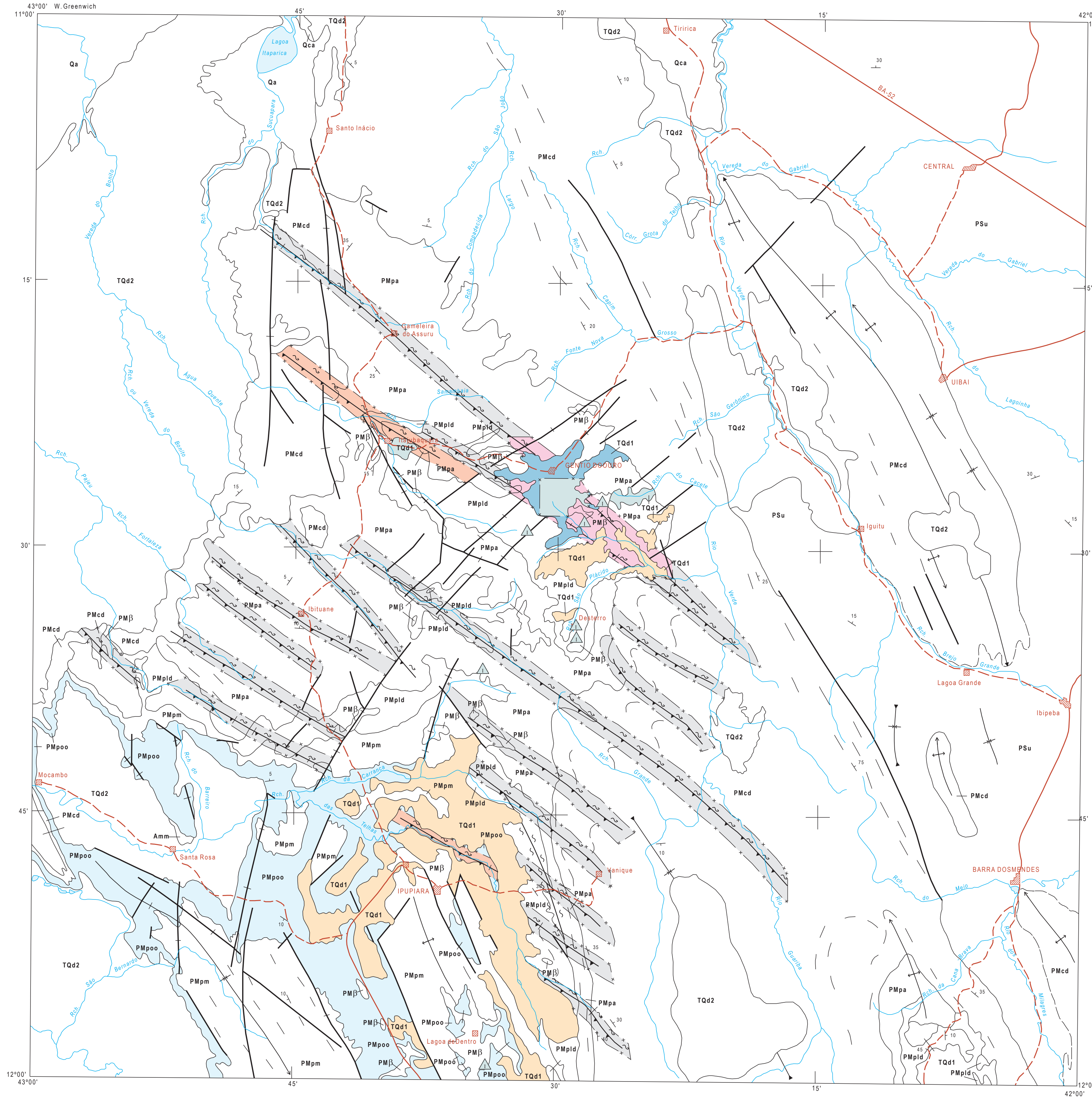


MINISTÉRIO DE MINAS E ENERGIA  
COMPANHIA DE PESQUISA DE RECURSOS MINERAIS  
DIRETORIA DE GEOLOGIA E RECURSOS MINERAIS

**NOTA EXPLICATIVA**  
OS VALORES DO ÍNDICE DE PROSPECTIVIDADE DEMANDADA - IPD RESULTAM DA CONJUGAÇÃO DOS DIVERSOS VALORES DE ÍNDICE DE PROSPECTIVIDADE PRÉVIA - IPP E DE ÍNDICE DE GITOLOGIA QUANTITATIVA - IGQ, OBTIDOS ATRAVÉS DA FÓRMULA:  
 $IPD = \frac{IGQ \cdot (200 - IPP)}{200}$   
INDICANDO A IMPORTÂNCIA RELATIVA QUE DETERMINADA ÁREA TEM PARA SER PROSPECTADA.

**CAMPOS DE VARIAÇÃO PARA REPRESENTAÇÃO DOS VALORES DE IPD**

≤ 05
> 05 a 10
> 10 a 15
> 15 a 20
> 20 a 25
> 25 a 30
> 30 a 35
> 35 a 40
> 40 a 45
> 45 a 50
> 50 a 55
> 55 a 60
> 60 a 65
> 65 a 70
> 70 a 75
> 75 a 80
> 80 a 85
> 85 a 90
> 90 a 95
> 95 a 100

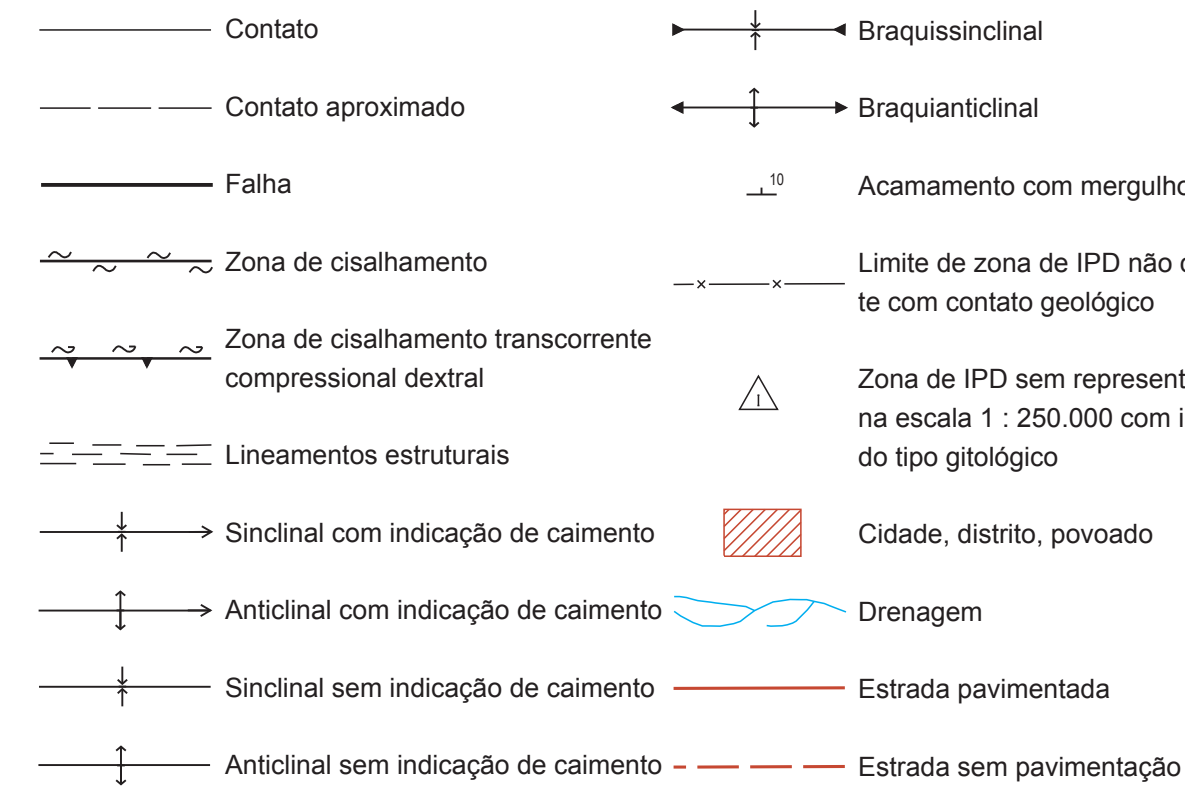


**ÍNDICE DE PROSPECTIVIDADE DEMANDADA - IPD**

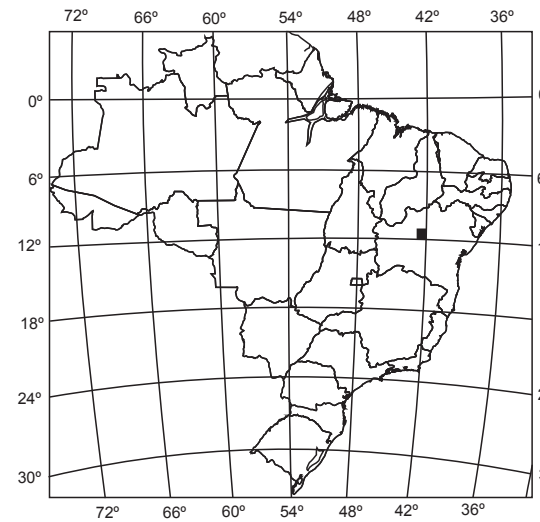
CAMPOS DE VARIAÇÃO DOS VALORES DE IPD	TIPO GITOLOGICO
> 10 a 15	I - Residual / supergênico desenvolvido em zonas de favorabilidade geológica econômica
> 20 a 25	
> 25 a 30	
> 65 a 70	XIII - Paleopáleres do Arqueano ao Proterozóico
> 30 a 35	XIV - Filões quartzo-auríferos relacionados a grandes lineamentos crustais (falhas e zonas de cisalhamento)
> 35 a 40	
> 45 a 50	
0	Ambiente sem caracterização de tipo gitológico segundo o quadro da gitológia quantitativa padrão e sem registro de jazimentos auríferos, à luz do conhecimento atual

**AMBIÊNCIA GEOLÓGICA E LITOESTRATIGRAFIA**

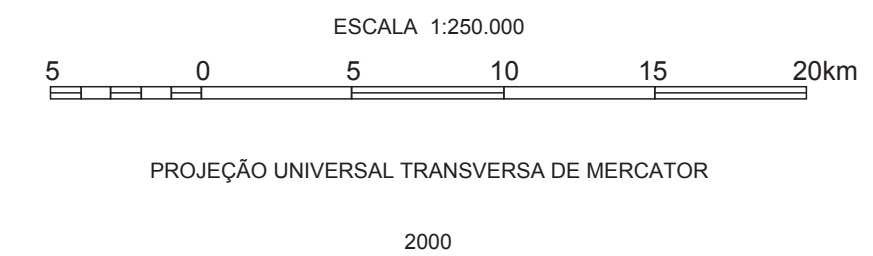
PERÍODO	Subperíodo	Unidade	Descrição
FANEROZÓICO	Cenozóico	Quaternário	Q Sedimentos atuais e subatuais: aluviões (a); calcare e brechas calcíferas [Formação Caatinga(ca)]
		Terciário	TQ Cobertura residual: sedimentos arenosos localmente laterizados ou formando cascalheiras (d2); crostas, solos lateríticos e coqueiras ferruginosas (e1)
PROTEROZÓICO	Superior	PSu	Cobertura sedimentar: calcarenitos, calcarenitos com estromatólitos colonares, calcilitos finos com margas e silícios intercalados, diamictitos, ardósias laminadas e arenitos grossos (Grupo Uibaí)
		PMcd	Cobertura sedimentar dobrada: metassiltitos, metarenitos, quartzitos com níveis de metassiltitos e quartzitos com níveis de conglomerado diamantífero (Grupo Chapada Diamantina)
		PMl	Intrusivas básicas: gabros, dioritos e diabásios
ARQUEOZÓICO	Indiviso	Amm	Embasamento gnaissico-migmatítico: gnaisses, migmatitos, granitos, granodioritos (Complexo Metamórfico-Migmatítico)



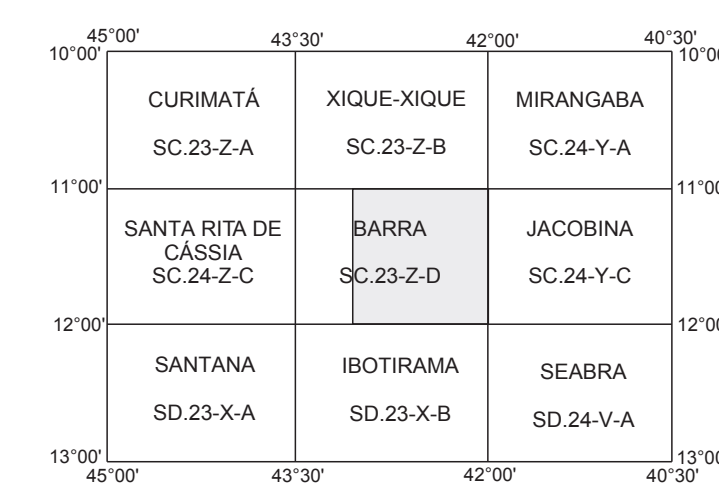
LOCALIZAÇÃO DA ÁREA



PROGRAMA NACIONAL DE PROSPECÇÃO DE OURO - PNPO  
MAPA DE ÍNDICE DE PROSPECTIVIDADE DEMANDADA  
ÁREA BA-13 - GENTO DE OURO - BAHIA



LOCALIZAÇÃO DA ÁREA SEGUNDO A ARTICULAÇÃO DA FOLHA



Base geográfica extraída da folha SC.23-Z-D, editada em 1984 pelo IBGE. Declinação magnética do centro da folha em 1984: 20° 31' W. Cresce 7' anualmente. Os dados relativos à geologia e aos jazimentos auríferos foram extraídos dos Projetos Mapas Metalogenéticos e de Prospecção de Recursos Minerais, Folha Barra (DNPM/CPRM, 1984) e Gento do Ouro (CPRM, 1985), e de relatórios de pesquisa do DNPM.



Programa concebido e executado pela Companhia de Pesquisa de Recursos Minerais - CPRM. Concepção programática e supervisão: geólogo Mário Farina. Coordenação nacional: geólogo Gerson Manoel Muniz de Matos. Assistência técnica: geólogo Ricardo Gallart de Menezes. Execução: geólogos Luiz Moser de Carvalho e Carlos A. da Silva - Superintendência Regional de Salvador. Trabalho executado com base em informações disponíveis até 1997. Revisado por: DEREM/DIMETA - Out/2001. Digitalizado por: CONAGE - Consultoria Técnica Ltda.