

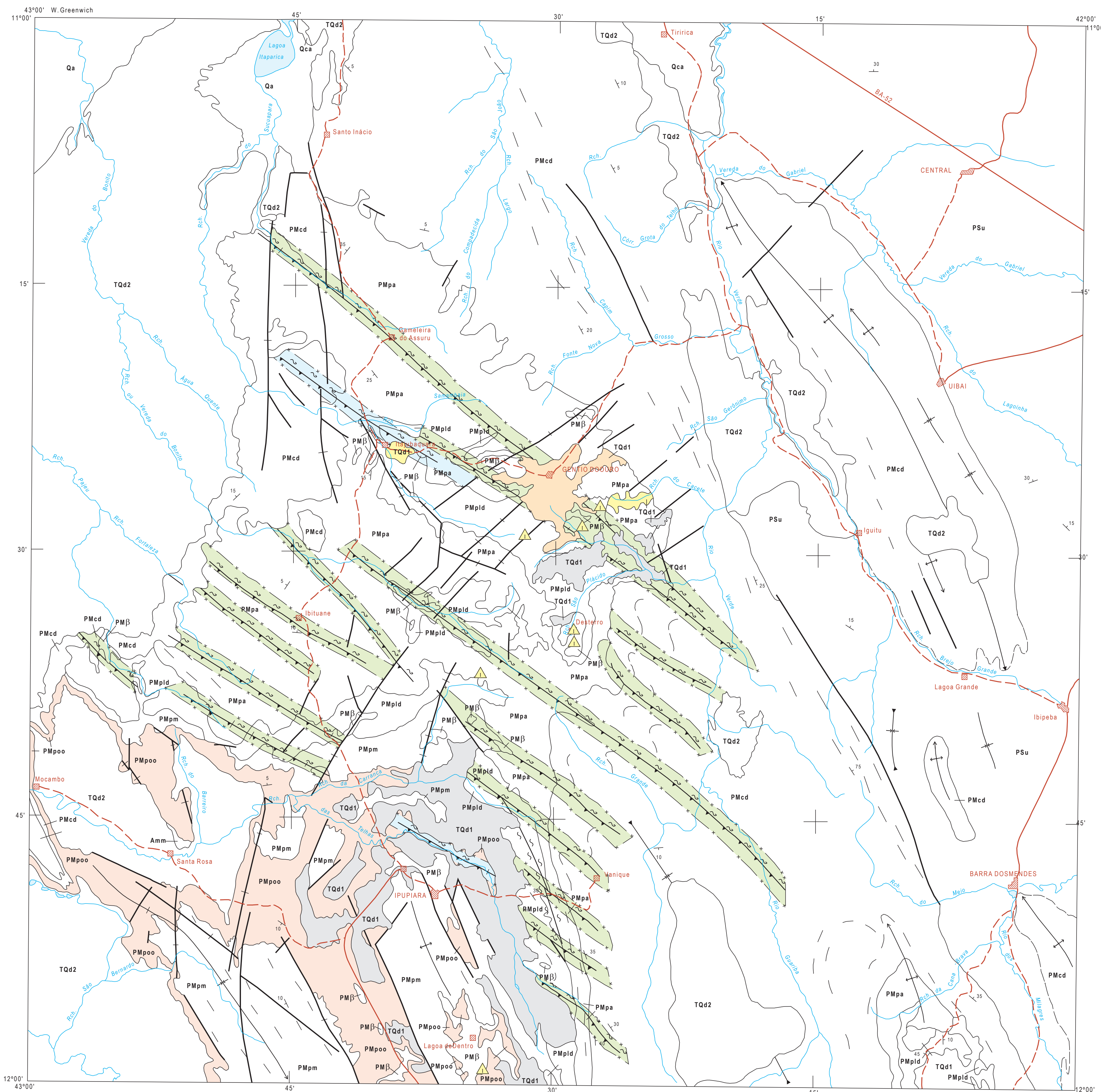
MINISTÉRIO DE MINAS E ENERGIA
COMPANHIA DE PESQUISA DE RECURSOS MINERAIS
DIRETORIA DE GEOLOGIA E RECURSOS MINERAIS

NOTA EXPLICATIVA
O CÁLCULO DO ÍNDICE DE GEOLOGIA QUANTITATIVA-IGQ É EFETUADO ATRAVÉS DA SOMA DO FATOR DE GEOLOGIA QUANTITATIVA-PADRÃO - FGQP E DO FATOR DE MINERALIZAÇÃO - FM.
OS VALORES DO FGQP FORAM ESTABELECIDOS EM FUNÇÃO DA PRODUÇÃO ACUMULADA + RESERVA DE CADA TIPO GEOLÓGICO EM RELAÇÃO AO TOTAL MUNDIAL.

TIPO GEOLÓGICO	FGQP
I RESIDUAL / SUPERGÊNICO DESENVOLVIDO EM ZONAS DE FAVORABILIDADE GEOOLÓGICO-ECONÔMICA	15
II OFIOLÍTICO SULFETADO	05
III VULCANO-SEDIMENTAR MARINHO COM SUÍTE BIMODAL TOLEÍTICA A CALCICALCALINA PREDOMINANTE EM RELAÇÃO A COMPONENTE SEDIMENTAR	30
IV MINERALIZAÇÕES SULFETADAS ENCAIXADAS EM ROCHAS SEDIMENTARES PREDOMINANTES EM RELAÇÃO A COMPONENTE VULCÂNICA ASSOCIADA	15
V GREENSTONE BELTS E ASSEMELHADOS	65
VI VULCANISMO SUBAEREO EM ZONA DE SUBDUÇÃO COM SUÍTE BIMODAL ANDESÍTICA A ROLÍTICA DE CARÁTER CALCALCINO E IDADE CENOZOICA, EM ASSOCIAÇÃO COM Ag	50
VII PORPHYRY COPPER	40
VIII ESCARNÍTICO	20
IX FILÕES QUARTZO-AURÍFEROS PERIFÉRICOS A CORPOS INTRUSIVOS DE COMPOSIÇÃO INTERMEDIÁRIA A ÁCIDA	30
X PLÁCERES RECENTES	05
XI SEQUÊNCIA CARBONÁDICA-CARBONOSA	30
XII ITABRITOS COM NÍVEIS CARBONÁTICOS FERRIFEROS A MANGANESIFEROS	05
XIII PALEOPLÁCERES DO ARQUEANO AO PROTEROZOICO	70
XIV FILÕES QUARTZO-AURÍFEROS RELACIONADOS A GRANDES LINEAMENTOS CRUSTAIS (FALHAS E ZONAS DE CISALHAMENTO)	40

OS VALORES DE FM FORAM ESTABELECIDOS EM FUNÇÃO DA EXISTÊNCIA E STATUS DOS JAZIMENTOS AURÍFEROS (ÍNDICE, OCORRÊNCIA, DEPOSITO, JAZIDA OU MINA) CONHECIDOS NA ÁREA CONFORME QUADRO ABAIXO.

CONHECIMENTO SOBRE A ÁREA OU ZONA A SER AVALIADA	FM
SEM ANOMALIAS	0
COM INDÍCIOS - ANOMALIAS GEOQUÍMICA(S) E/OU PRESENÇA DE PINTAS DE OURO	04
COM OCORRÊNCIAS, INCLUINDO GARIMPOS PARALISADOS OU ATIVOS SEM DADOS DE PRODUÇÃO ACUMULADA E/OU RESERVA	10
COM DEPOSITO(S), INCLUINDO GARIMPOS ATIVOS COM DADOS DE PRODUÇÃO ACUMULADA E/OU RESERVA	15
COM JAZIDA(S) E/OU MINA(S) COM PRODUÇÃO ACUMULADA OU PRODUÇÃO ACUMULADA + RESERVA ≤ 10t	21
COM JAZIDA(S) E/OU MINA(S) COM PRODUÇÃO ACUMULADA OU PRODUÇÃO ACUMULADA + RESERVA > 10t A ≤ 50t	24
COM JAZIDA(S) E/OU MINA(S) COM PRODUÇÃO ACUMULADA OU PRODUÇÃO ACUMULADA + RESERVA > 50t A ≤ 100t	27
COM JAZIDA(S) E/OU MINA(S) COM PRODUÇÃO ACUMULADA OU PRODUÇÃO ACUMULADA + RESERVA > 100t	30

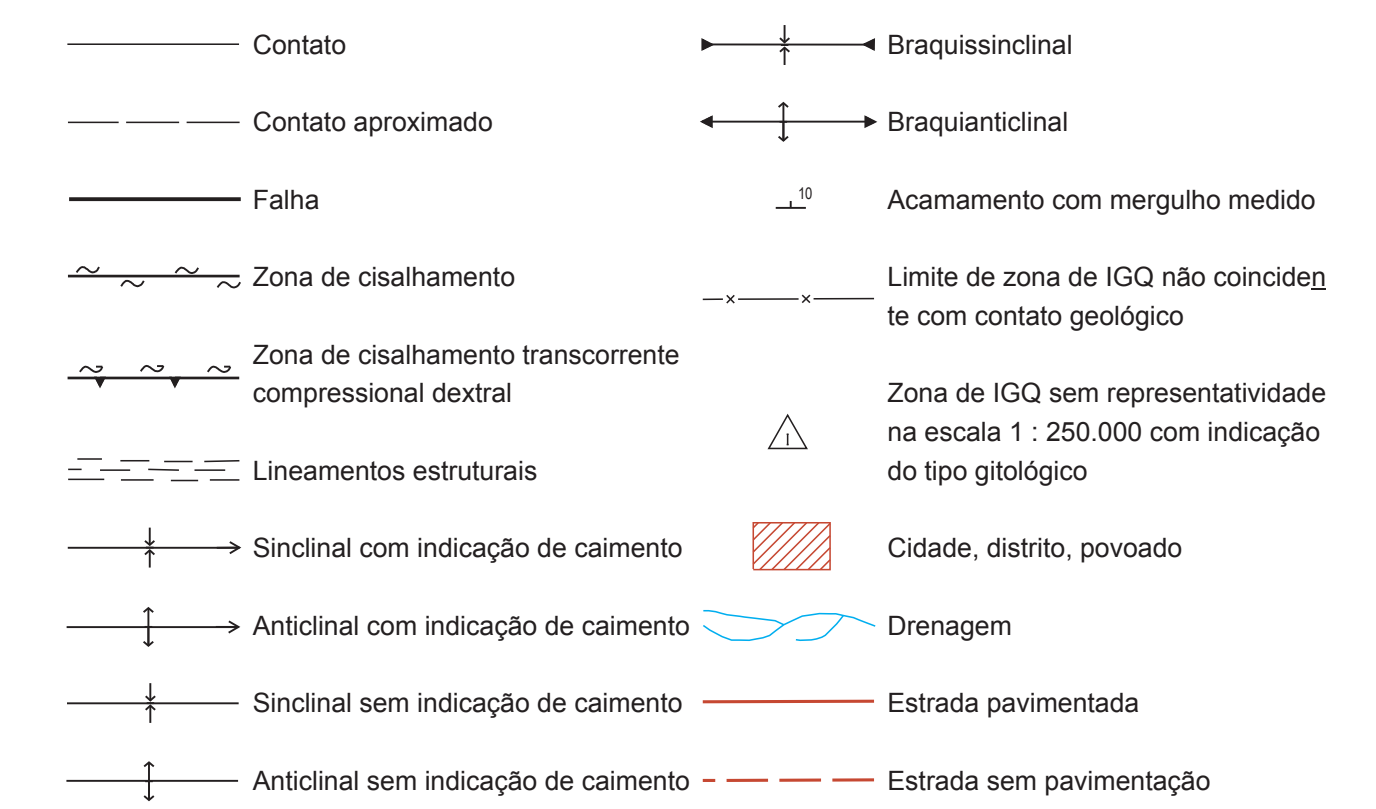


ÍNDICE DE GEOLOGIA QUANTITATIVA - IGQ

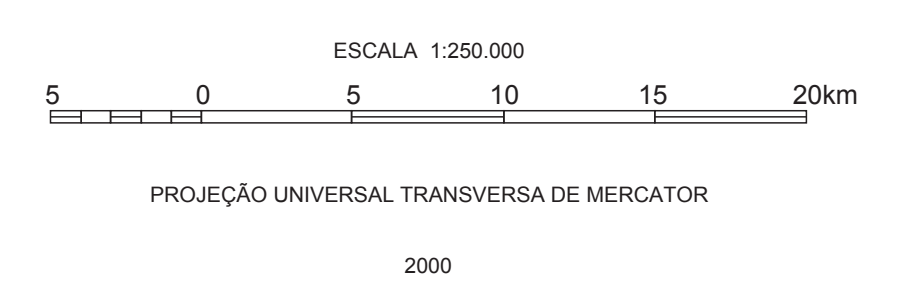
IGQ=FGQP*FM	TIPO GEOLÓGICO
15=15 + 0	I - Residual/supergênico desenvolvido em zonas de favorabilidade geológica-econômica
25=15 + 10	
30=15 + 15	
70=70 + 0	XIII - Paleoplácetes do arqueano ao proterozóico
40=40 + 0	XIV - Filões quartzo-auríferos relacionados a grandes lineamentos crustais (falhas e zonas de cisalhamento)
50=40 + 10	
0 = 0 + 0	Ambiente sem caracterização do tipo geológico segundo o quadro da geologia quantitativa padrão e sem registro de jazimentos auríferos, à luz do conhecimento atual

AMBIÊNCIA GEOLÓGICA E LITOESTRATIGRAFIA

PERÍODO	Subperíodo	Unidade	Descrição
FANEROZOICO	Quaternário	Q	Sedimentos atuais e subatuais: aluviões (a); calcareo e brechas calcíferas (Formação Caatinga/ca)
	Terciário	TQ	Cobertura residual: sedimentos arenosos localmente laterizados ou formando cascalheiras (d2); crostas, solos lateríticos e couraças ferruginosas (d1)
PROTEROZOICO	Superior	PSu	Cobertura sedimentar: calcarenitos, calcarenitos com estratolitos colunares, calcálitos finos com margas e siltos intercalados, diarcitos, ardósias laminadas e arenitos grossos (Grupo Lagoa)
		PMcd	Cobertura sedimentar dobrada: metassiltitos, metarenitos, quartzitos com níveis de metassiltitos e quartzitos com níveis de conglomerado diamantífero (Grupo Chapada Diamantina)
	Médio	PMp	Intrusivas básicas: gabros, dioritos e diabásios
ARQUEOZOICO	Indivíduo	Amb	Cobertura sedimentar dobrada: metarenitos imaturos avermelhados (Grupo ParaguaçuFm Aguarú (a)), metassiltitos e quartzitos siltíticos intercalados, ardósias e paraconglomerados (Grupo ParaguaçuFm Lagoa de Dentro (d)), quartzitos, quartzitos feldspáticos e metaconglomerados (Grupo ParaguaçuFm Mangabeira (m)), quartzitos, metassiltitos, ardósias e metaconglomerado basal (Grupo ParaguaçuFm Ouricuri do Ouro (oo))
		Amb	Embasamento gnáissico-migmatítico: gnáisses, migmatitos, granitos, granodioritos (Complexo Metamórfico-Migmatítico)



PROGRAMA NACIONAL DE PROSPECÇÃO DE OURO - PNPO
MAPA DE ÍNDICE DE GEOLOGIA QUANTITATIVA
ÁREA BA-13 - GENTIO DE OURO - BAHIA



Programa concebido e executado pela Companhia de Pesquisa de Recursos Minerais - CPRM. Concepção programática e supervisão: geólogo Mário Farina. Coordenação nacional: geólogo Gerson Manoel Muniz de Matos. Assistência técnica: geólogo Ricardo Gallart de Menezes. Execução: geólogos Luiz Moacyr de Carvalho e Carlos A. da Silva - Superintendência Regional de Salvador. Trabalho executado com base em informações disponíveis até 1997. Revisado por: DEREM/DIMETA - Out/2001. Digitalizado por: CONAGE Consultoria Técnica Ltda.

Base geográfica extraída da folha SC.23-Z-D, editada em 1984 pelo IBGE. Declinação magnética do centro da folha em 1984: 20° 31' W. Correção "t" anualmente. Os dados relativos à geologia e aos jazimentos auríferos foram extraídos dos Projetos Mapas Metalogenéticos e de Provisão de Recursos Minerais, Folha Barra (DNPM/CPRM, 1984) e Genio do Ouro (CPRM, 1985), e de relatórios de pesquisa do DNPM.