

MINISTÉRIO DE MINAS E ENERGIA
COMPANHIA DE PESQUISA DE RECURSOS MINERAIS
DIRETORIA DE GEOLOGIA E RECURSOS MINERAIS

NOTA EXPLICATIVA

O CÁLCULO DO ÍNDICE DE GITOLOGIA QUANTITATIVA-IGQ É EFETUADO ATRAVÉS DA SOMA DO FATOR DE GITOLOGIA QUANTITATIVA (IGQ) E DO FATOR DE MINERALIZAÇÃO-FM. OS VALORES DO FGQP FORAM ESTABELECIDOS EM FUNÇÃO DA PRODUÇÃO ACUMULADA + RESERVA DE CADA TIPO GITOLÓGICO EM RELAÇÃO AO TOTAL MUNDIAL.

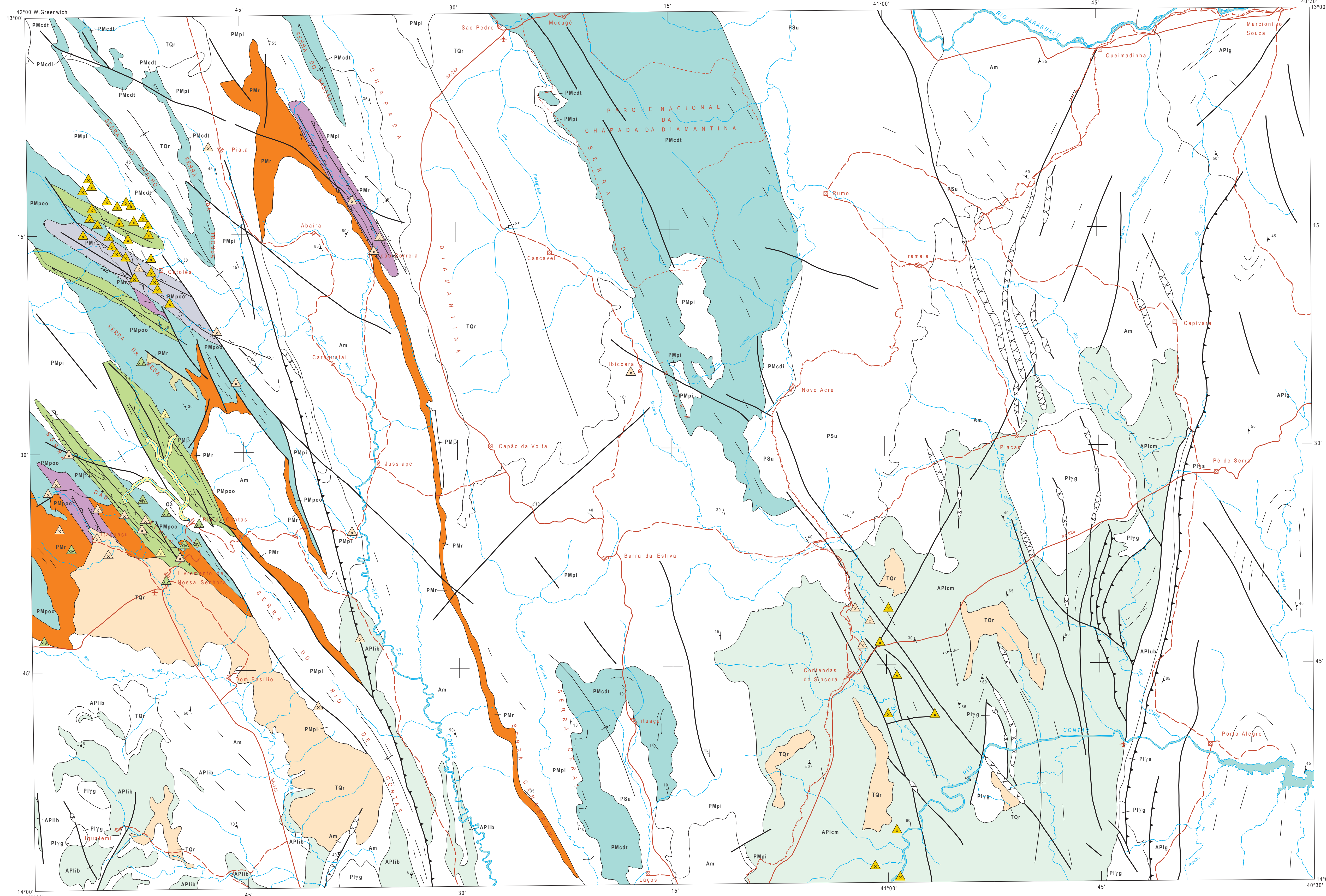
QUADRO DE FGQP

TIPO GITOLÓGICO	FGQP
I - RESIDUAL / SUPERGÊNICO DESENVOLVIDO EM ZONAS DE FAVORABILIDADE GEOLÓGICO-ECONÔMICA	15
II - OFIOLÍTICO SULFETADO	05
III - VULCANO-SEDIMENTAR MARINHO COM SUÍTE BIMODAL TOLEÍTICA A CALCICALCALINA PREDOMINANTE EM RELAÇÃO A COMPONENTE SEDIMENTAR	30
IV - MINERALIZAÇÕES SULFETADAS ENCAIXADAS EM ROCHAS SEDIMENTARES PREDOMINANTES EM RELAÇÃO A COMPONENTE VULCÂNICA ASSOCIADA	15
V - GREENSTONE BELTS E ASSEMBLADOS	65
VI - VULCANISMO SUBAÉREO EM ZONA DE SUBDUÇÃO COM SUÍTE BIMODAL ANDESÍTICA A RICHLITA DE CARÁTER CALCICALINO E IDADE CENOZOICA EM ASSOCIAÇÃO COM AG	50
VII - PORPHYRY COPPER	40
VIII - ESCARNÍTICO	20
IX - FILÕES QUARTZO-AURÍFEROS PERIFÉRICOS A CORPOS INTRUSIVOS DE COMPOSIÇÃO INTERMEDIÁRIA A ÁCIDA	30
X - PLÁCERES RECENTES	05
XI - SEQUÊNCIA CARBONATADA-CARBONOSA	30
XII - ITABRITOS COM NÍVEIS CARBONÁTICOS FERRIFEROS A MANGANESIFEROS	05
XIII - PALEOPLÁCERES DO ARQUEANO AO PROTEROZOICO	70
XIV - FILÕES QUARTZO-AURÍFEROS RELACIONADOS A GRANDES LINEAMENTOS CRUSTAIS (FALHAS E ZONAS DE CISALHAMENTO)	40

OS VALORES DE FM FORAM ESTABELECIDOS EM FUNÇÃO DA EXISTÊNCIA E STATUS DOS JAZIMENTOS AURÍFEROS (ÍNDICE, OCORRÊNCIA, DEPÓSITO, JAZIDA OU MINA) CONHECIDOS NA ÁREA CONFORME QUADRO ABAIXO.

QUADRO DE FM

CONHECIMENTO SOBRE A ÁREA OU ZONA A SER AVALIADA	FM
SEM ANOMALIA(S)	0
COM ÍNDICIS - ANOMALIA(S) GEOQUÍMICA(S) E/OU PRESENÇA DE PINTAS DE OURO	04
COM OCORRÊNCIA(S), INCLUINDO GARIMPOS PARALISADOS OU ATIVOS SEM DADOS DE PRODUÇÃO ACUMULADA E/OU RESERVA	10
COM DEPÓSITO(S), INCLUINDO GARIMPOS ATIVOS COM DADOS DE PRODUÇÃO ACUMULADA E/OU RESERVA	15
COM JAZIDA(S) E/OU MINA(S) COM PRODUÇÃO ACUMULADA OU PRODUÇÃO ACUMULADA + RESERVA < 10t	21
COM JAZIDA(S) E/OU MINA(S) COM PRODUÇÃO ACUMULADA OU PRODUÇÃO ACUMULADA + RESERVA > 10t A < 50t	24
COM JAZIDA(S) E/OU MINA(S) COM PRODUÇÃO ACUMULADA OU PRODUÇÃO ACUMULADA + RESERVA > 50t A < 100t	27
COM JAZIDA(S) E/OU MINA(S) COM PRODUÇÃO ACUMULADA OU PRODUÇÃO ACUMULADA + RESERVA > 100t	30

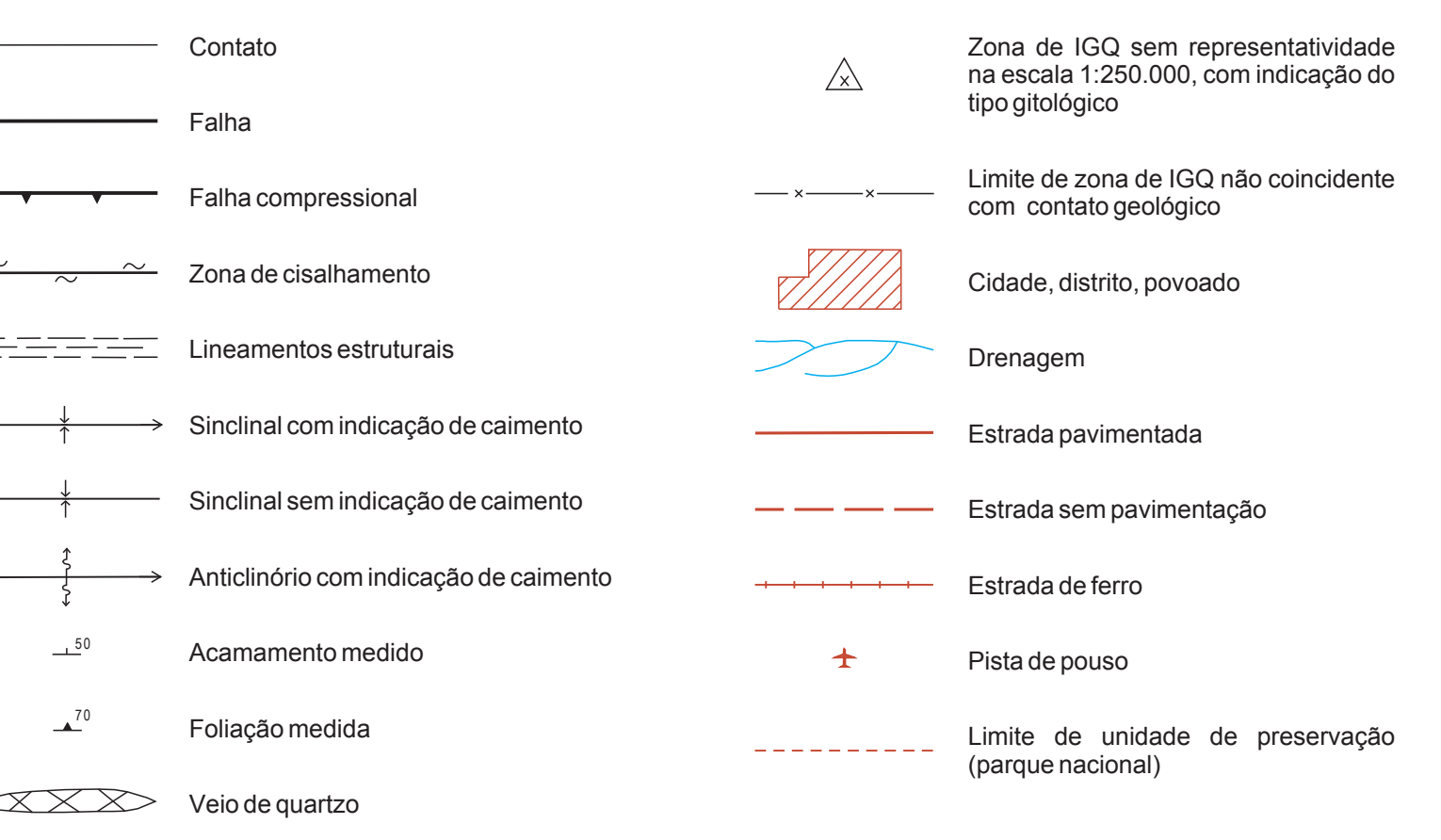


ÍNDICE DE GITOLOGIA QUANTITATIVA - IGQ

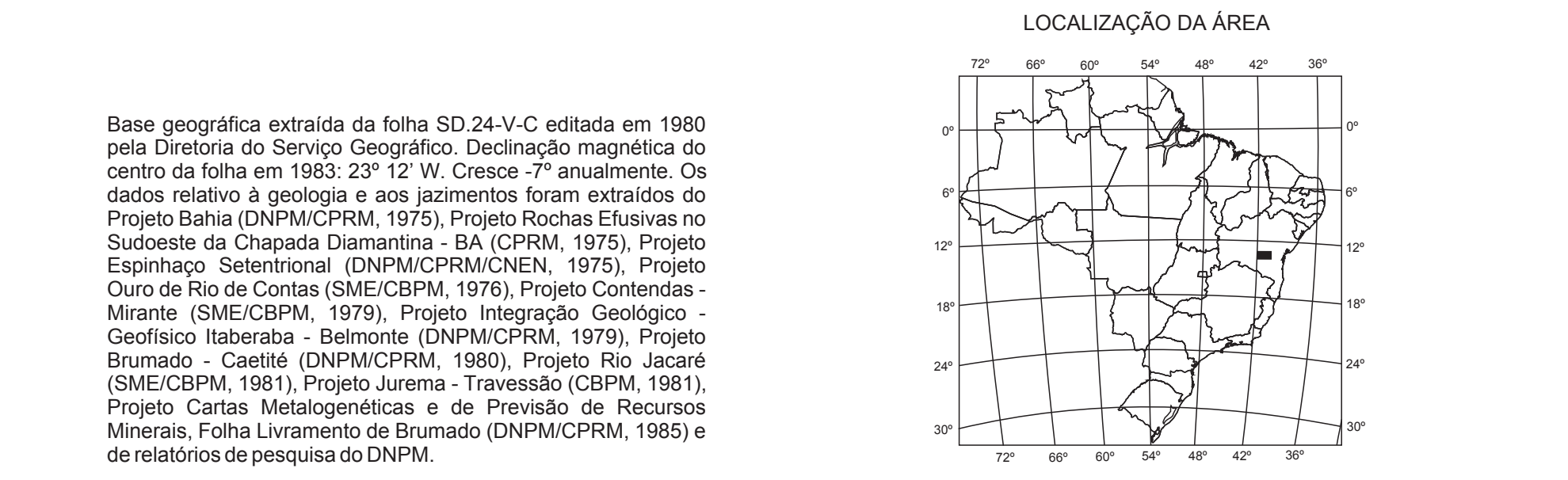
IGQ = FGQP + FM	TIPO GITOLÓGICO
15 = 15 + 0	I - Residual / supergênico desenvolvido em zonas de favorabilidade geológico-econômica
30 = 30 + 0	III - Vulcanismo-sedimentar marinho com suíte bimodal toleítica a calcicalcalina predominante em relação a componente sedimentar
40 = 30 + 10	V - Greenstone belt e assemblados
65 = 65 + 0	IX - Pláceres recentes
09 = 05 + 04	XIII - Paleopláceres do Arqueano ao Proterozóico
15 = 05 + 10	XIV - Filões quartzo-auríferos relacionados a grandes lineamentos crustais (falhas e zonas de cisalhamento)
20 = 05 + 15	
70 = 70 + 0	
40 = 40 + 0	
50 = 40 + 10	
55 = 40 + 15	
0 = 0 + 0	Ambiente sem caracterização de tipo litológico segundo o quadro da litologia quantitativa padrão e sem registro de jazimentos auríferos, à luz do conhecimento atual

AMBIÊNCIA GEOLÓGICA E LITOSTRATIGRAFIA

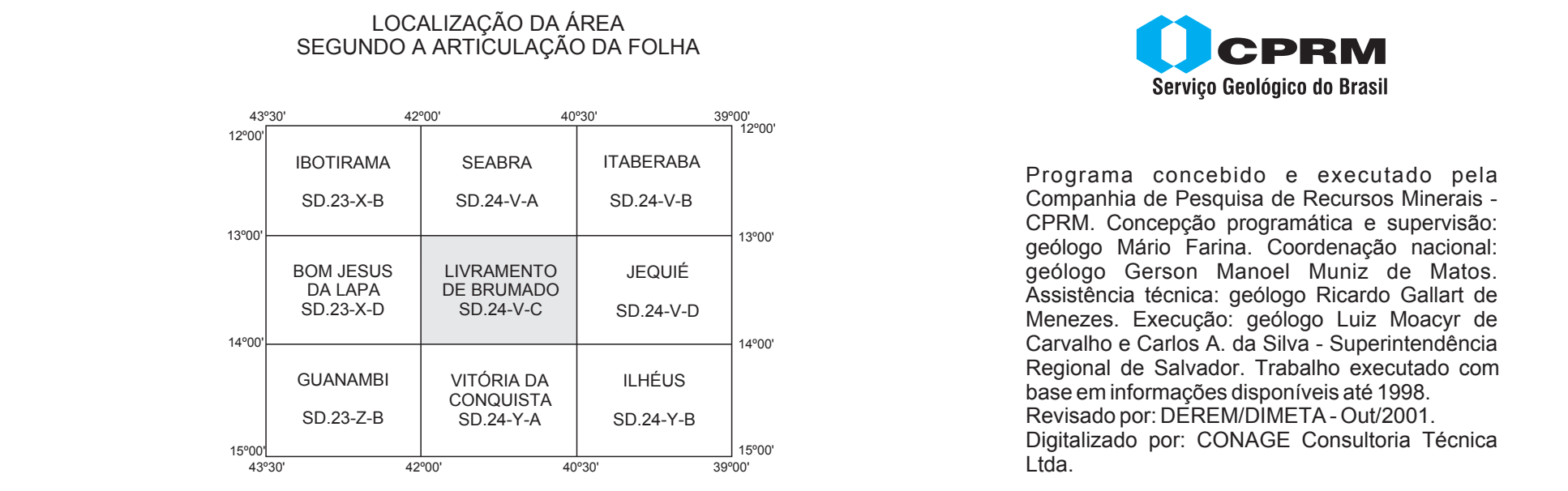
PERÍODO	Subperíodo	Unidade	Descrição
CENOZOICO	Quaternário	Qa	Aluviões: sedimentos areno-argilosos com níveis de cascalho
	Terciário	Tqr	Cobertura residual: areias estranqueadas e/ou material areno-argiloso e cascalhos
PROTEROZOICO	Superior	PSu	Cobertura sedimentar dobrada: filitos, metacalcários, metarenitos, metassiltitos, metarcóseos, ardósias e paraconglomerados polimíticos (Grupo Uta)
		PMcd	Cobertura Sedimentar plataforma dobrada: metassiltitos, metargilitos, metarenitos, quartzos e lenas de metaconglomerados polimíticos (Grupo Chapada Diamantina/Indiviso (I)); quartzos com níveis metareníticos e frequentes lenas de conglomerados polimíticos e subordinadamente filitos sericiticos e hematíticos e metassiltitos (Grupo Chapada Diamantina/Formação Tombador (II))
	Médio	PMj	Intrusivas básicas: gabros e diabásios
		PMp	Cobertura sedimentar plataforma dobrada: quartzos feldspáticos e sericiticos com níveis de paraconglomerados, filitos, metarenitos, metassiltitos e resitros níveis de metaconglomerados polimíticos (Grupo Paraguaçu/Indiviso (I)); ardósias, quartzos e metaconglomerados polimíticos basais (Grupo Paraguaçu/Formação Ouricuri do Ouro (II))
Inferior	PMr	Sequência metavulcano-sedimentar de baixo grau: metavulcanitos ácidos a intermediários, metarenitos, quartzos, metarenitos com níveis de metaconglomerados e metassiltitos (Complexo Rio dos Remédios)	
	PIyg	Intrusivas ácidas tardas a pós-tectônicas: granitos e biotita-muscovita granitos	
ARQUEOZOICO	Inferior	PIys	Intrusivas ácidas alcalinas: sienitos foliados
		API	Sequência metavulcano-sedimentar de baixo grau: xistos, filitos, metacarbonatos, calcissilicáticas, quartzos, metavulcanitos ácidos a intermediários, metarabásios, anfibólitos (Complexo Ibitiara-Brumado (I)); metarenitos, filitos, metassiltitos, micaxistos, calcissilicáticas, metabásicas, metatufos, metacherts, metagrauwáqueos, anfibólitos, mármores, metavulcanitos ácidos a intermediários, quartzos, formações ferríferas (Complexo Contendas-Mirante (cm))
	Indiviso	APIb	Rochas méfco-ultramáficas, diferenciadas, metamorfisadas em graus variáveis
		APIg	Sequência granulítica: granulitos, charnockitos, calcissilicáticas, mármores, piroxênitos, serpentinitos, dioritos, gnaissolitos (Complexo Granulítico)
		Am	Sequência gnáissico-migmatítica: biotita-hornblenda gnaisses, granulitos, granodioritos, anfibólitos, metabasas, granulitos, quartzos, gnaisses e migmatitos (Complexo Migmatítico-Granulítico)



Base geográfica extraída da folha SD 24-V-C editada em 1980 pela Diretoria do Serviço Geográfico. Declinação magnética do centro da folha em 1983: 23° 12' W. Cresço 7" anualmente. Os dados relativos à geologia e aos jazimentos foram extraídos do Projeto Bahia (DNPM/CPRM, 1975), Projeto Rochas Elusivas no Sudoeste da Chapada Diamantina - BA (CPRM, 1975), Projeto Espinhaço Selenotritonal (DNPM/CPRM/CNEN, 1975), Projeto Ouro de Rio de Contas (SME/CPRM, 1976), Projeto Contendas - Mirante (SME/CPRM, 1979), Projeto Integração Geológico - Geofísico Itaberaba - Belmonte (DNPM/CPRM, 1979), Projeto Brumado - Caeté (DNPM/CPRM, 1980), Projeto Rio Jacaré (SME/CPRM, 1981), Projeto Aurora - Travessão (CPRM, 1981), Projeto Cartas Metalogenéticas e de Previsão de Recursos Minerais, Folha Livramento de Brumado (DNPM/CPRM, 1985) e de relatórios de pesquisa do DNPM.



PROGRAMA NACIONAL DE PROSPECÇÃO DE OURO - PNPO
MAPA DE ÍNDICE DE GITOLOGIA QUANTITATIVA
ÁREA BA-08 - RIO DE CONTAS/IBITIARA SUL - BAHIA



Programa concebido e executado pela Companhia de Pesquisa de Recursos Minerais - CPRM. Concepção programática e supervisão: geólogo Mário Farina. Coordenação nacional: geólogo Gerson Manoel Muniz de Matos. Assistência técnica: geólogo Ricardo Gallart de Menezes. Execução: geólogo Luiz Moacyr de Carvalho e Carlos A. da Silva - Superintendência Regional do Salvador. Trabalho executado com base em informações disponíveis até 1998. Revisado por: DEREM/DIMETA - Out/2001. Digitalizado por: CONAGE Consultoria Técnica Ltda.