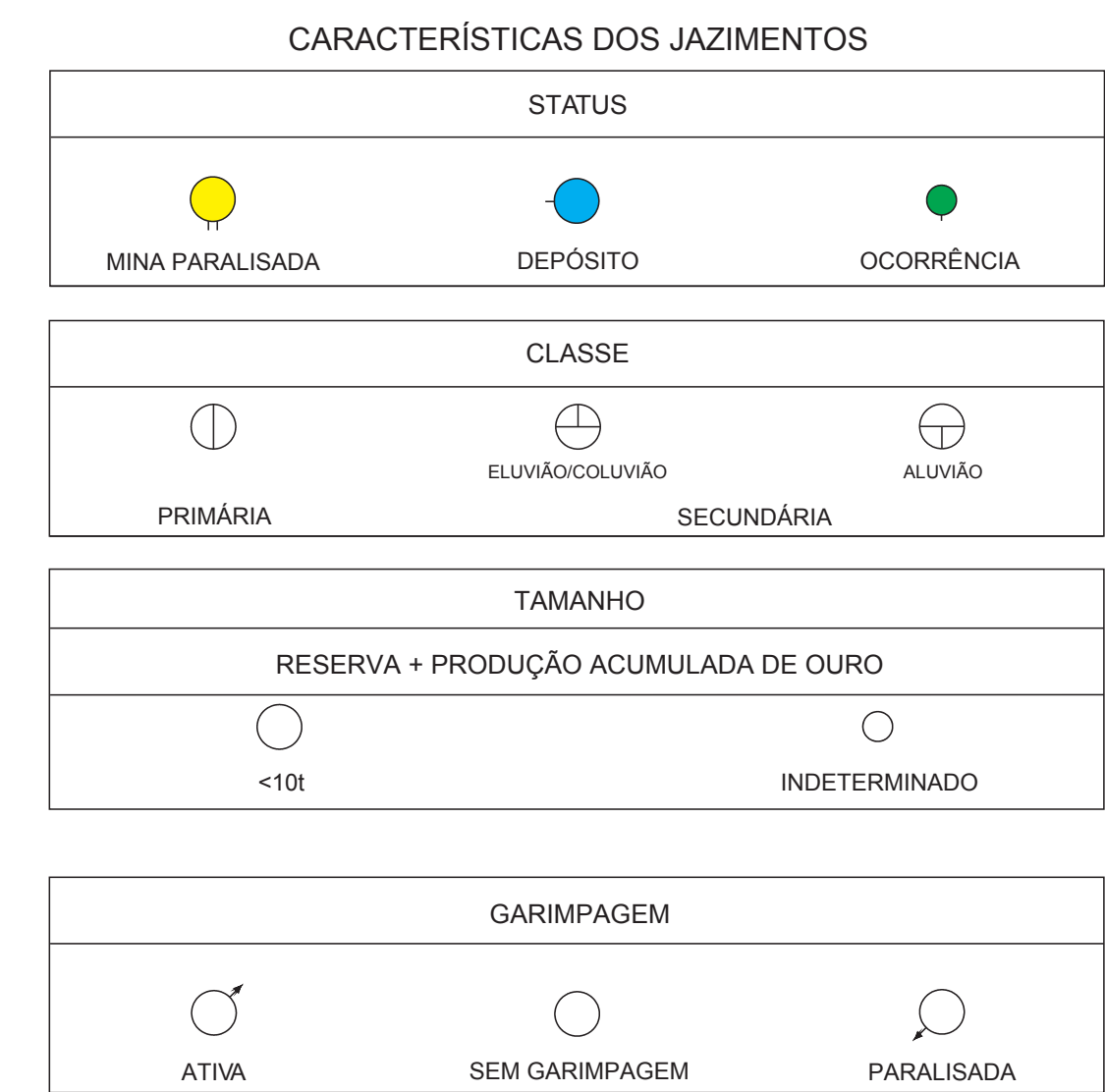
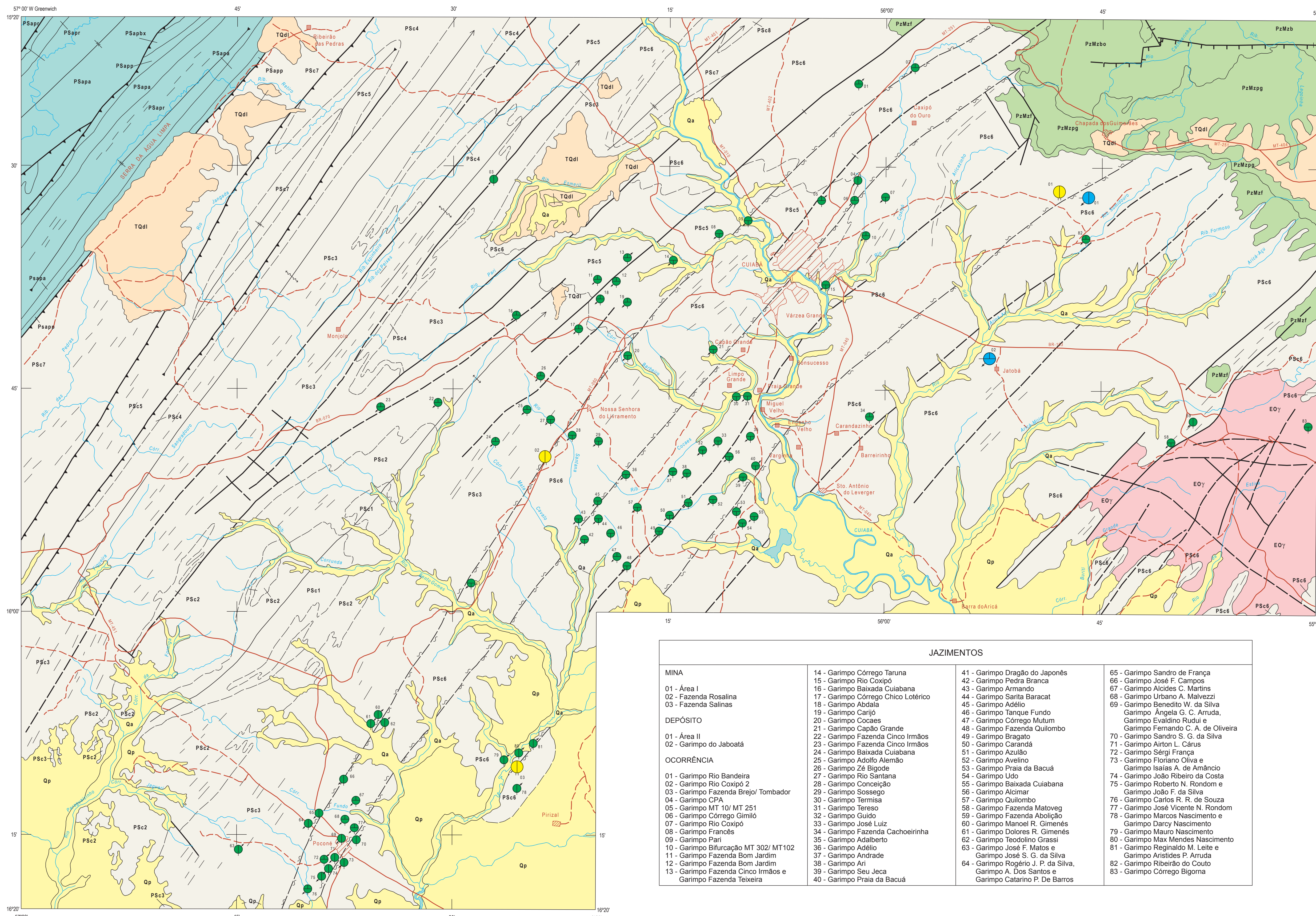


MINISTÉRIO DE MINAS E ENERGIA  
COMPANHIA DE PESQUISA DE RECURSOS MINERAIS  
DIRETORIA DE GEOLOGIA E RECURSOS MINERAIS

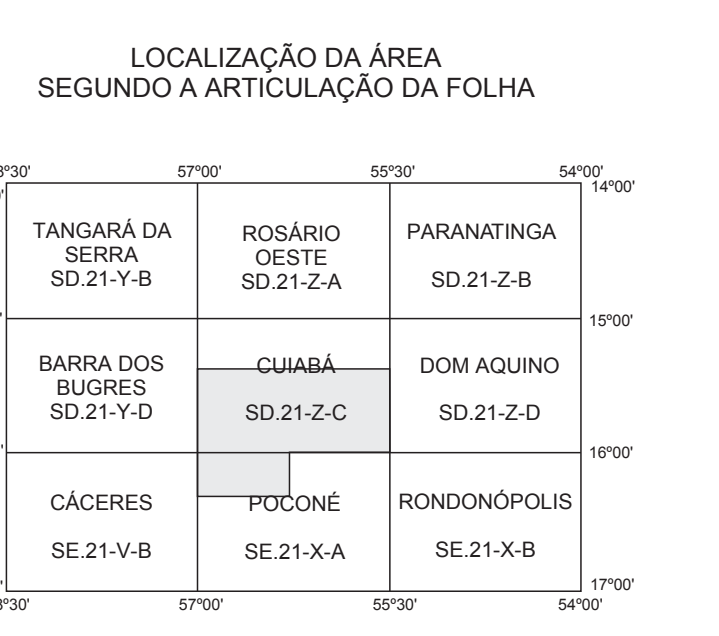
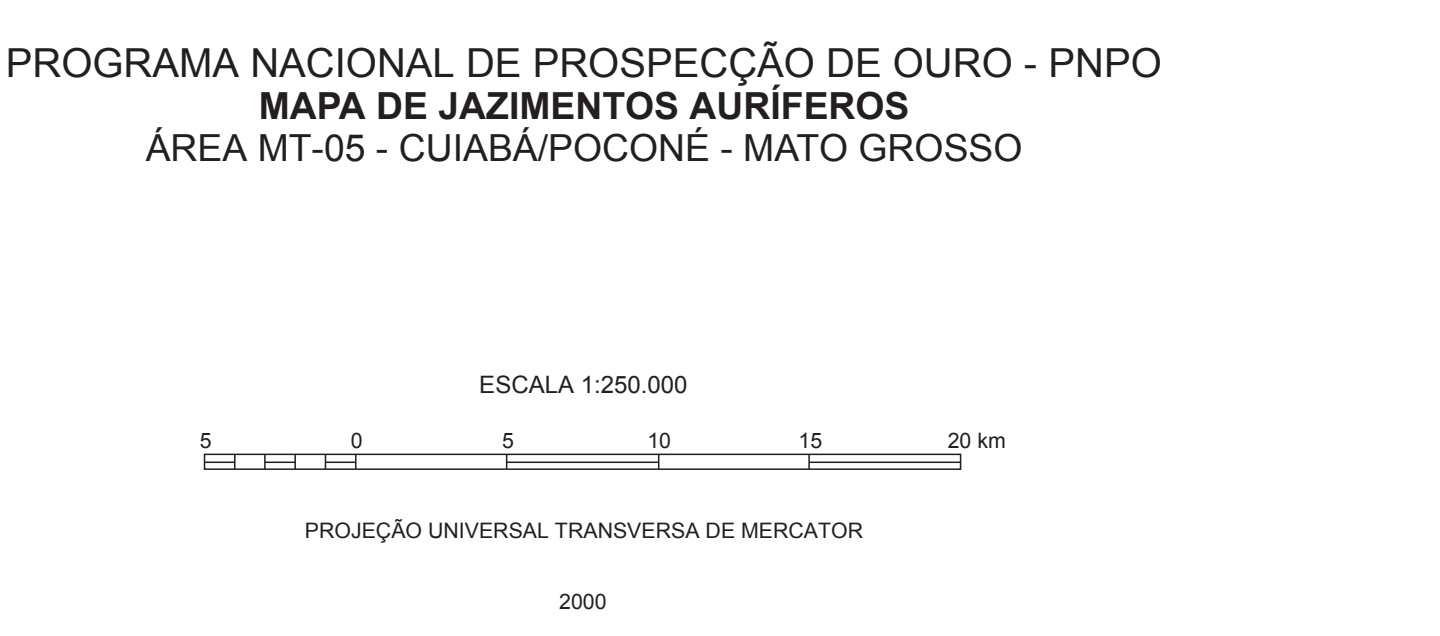
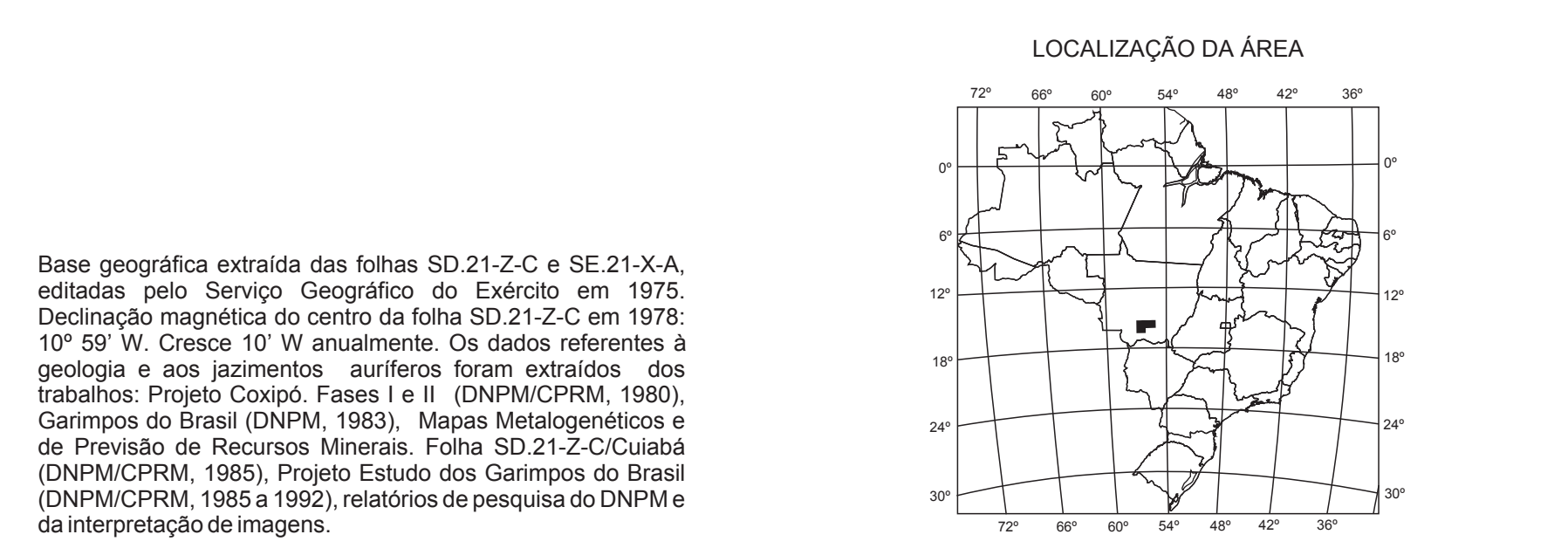
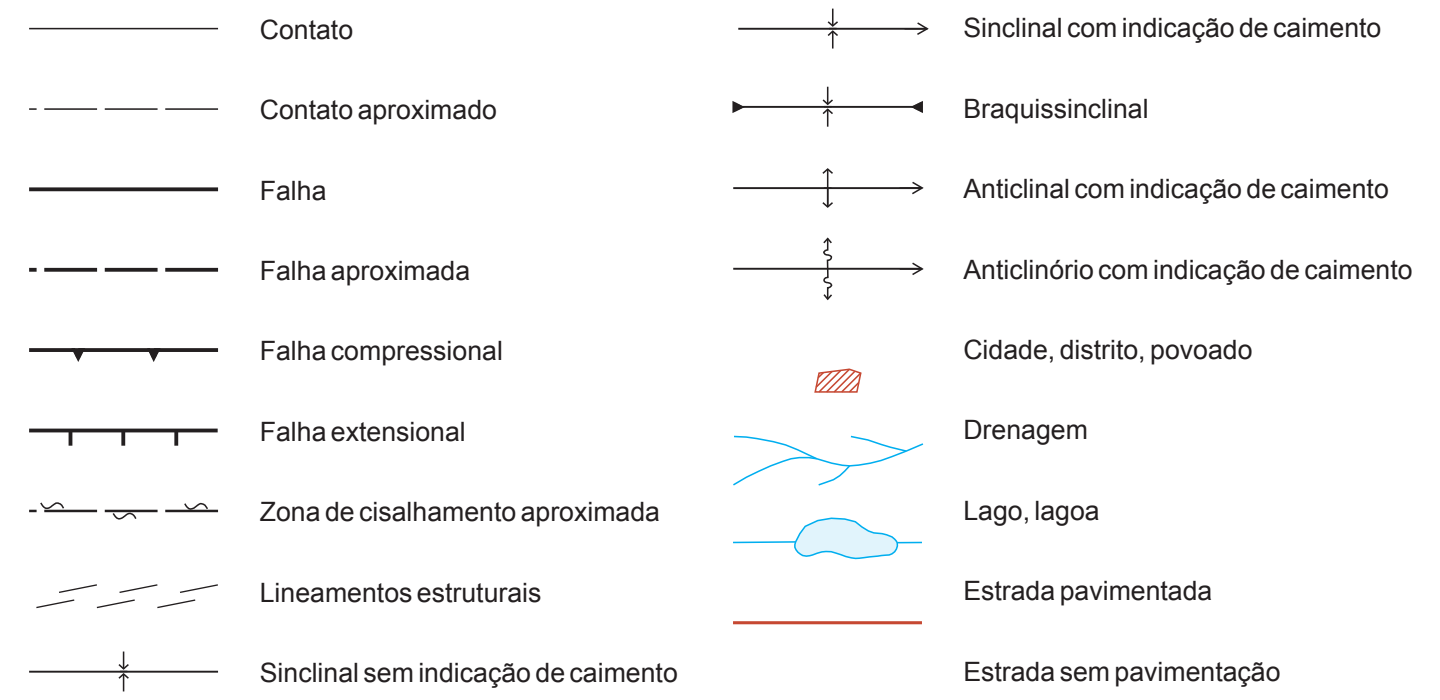


**AMBIÊNCIA GEOLÓGICA E LITOESTRATIGRAFIA**

FANEROZÓICO	Quaternário	Q	Coberturas superiores: sedimentos recentes inconsolidados constituídos por cascalhos, areias, siltes e argilas (Aluviões - a); sedimentos argilo-arenosos com predomínio de areias finas a grossas até conglomeráticas, com fração silto-argilosa parcialmente laterizadas (Formação Pantanal - p)
	Terciário	TQd1	Cobertura residual: solos avermelhados imaturos a maduros com concreções ferruginosas e horizontes moesquados (Cobertura Detrito-Laterítica)
Paleozóico/Mesozóico		PzMz	Seqüência sedimentar plataforma marinha: arenitos conglomeráticos avermelhados e siltilitos calcíferos (Formação Bauru - b); arenitos avermelhados finos (Formação Bolcatu - bo); siltilitos, folhelhos e arenitos ferruginosos (Formação Ponta Grossa - pg); arenitos brancos e avermelhados ortozoníticos (Formação Furnas - f)
	Eocambriano	EOy	Intrusivas ácidas: granitos rosados isotrópicos a levemente orientados, localmente cataclásicos (Granito São Vicente)
PROTEROZÓICO	Superior	PSap	Seqüência plataforma dobrada anquimetamórfica: arenitos ortozoníticos a feldspáticos, arcóseos e siltilitos (Formação Raizama - r); calcários margosos, dolomitos, dolomitos com siltes e lentes de arenitos e siltilitos (Formação Avará - a); conglomerados oligomíticos com matriz areno-argilosa grauvuquiana (Formação Puga - p); folhelhos, metasiltilos, metarcóseos e metagravílicos (Formação Bauru - b) (Grupo Alto Paraguai)
		PSc	Seqüência metassedimentar marinholiáçio-marinha: mármores calcíticos e dolomíticos, margas e siltilitos sericiticos (8); metaparaconglomerados petrolíticos com matriz areno-argilosa, ocasionalmente carbonática, com restritas intercalações de filitos e metarenitos (7); filitos conglomeráticos a microconglomeráticos com matriz areno-argilosa e carbonática, com subordinadas intercalações de metacalcários, filitos e quartzitos (6); quartzito filitos e filitos sericiticos, com lentes de metaconglomerados, metarenitos e metarcóseos (5); metaparaconglomerados petrolíticos com matriz filítica silto-argilosa e mais raramente carbonática, com intercalações subordinadas de filitos sericiticos e metarenitos ferruginosos (4); filitos sericiticos a conglomeráticos e, mais restritamente, filitos carbonáticos e hemalíticos, em associação com metaconglomerados, metarcóseos e metarenitos, localmente ferruginosos, além de lentes de mármores calcíferos (3); metarenitos arcóseos e carbonáticos, metarcóseos, filitos carbonáticos, além de lentes de mármores calcíticos (2); filitos sericiticos com intercalações de filitos e metarenitos, algo carbonosos (1) (Grupo Cuibá)

**JAZIMENTOS**

<b>MINA</b>	14 - Garimpo Córrego Taruna	41 - Garimpo Dragão do Japonês	65 - Garimpo Sandro de França
01 - Área I	15 - Garimpo Rio Coxipó	42 - Garimpo Pedra Branca	66 - Garimpo José F. Campos
02 - Fazenda Rosalina	16 - Garimpo Baixada Cuibana	43 - Garimpo Armando	67 - Garimpo Alcides D. Martins
03 - Fazenda Salinas	17 - Garimpo Córrego Chico Lotérico	44 - Garimpo Santa Baracat	68 - Garimpo Urbano A. Malvezzi
	18 - Garimpo Adalberto	45 - Garimpo Adélio	69 - Garimpo Benedito W. da Silva
<b>DEPÓSITO</b>	19 - Garimpo Carijó	46 - Garimpo Tanque Fundo	Garimpo Angela G. C. Arruda
01 - Área II	20 - Garimpo Cocães	47 - Garimpo Córrego Mulum	Garimpo Evaldino Rudi e
02 - Garimpo do Jaboatã	21 - Garimpo Capão Grande	48 - Garimpo Fazenda Quilombo	Garimpo Fernando C. A. de Oliveira
	22 - Garimpo Fazenda Cinco Irmãos	49 - Garimpo Bragato	70 - Garimpo Sandro S. G. da Silva
<b>OCORRÊNCIA</b>	23 - Garimpo Fazenda Cinco Irmãos	50 - Garimpo Carandá	71 - Garimpo Ailton L. Cárus
01 - Garimpo Rio Bandeira	24 - Garimpo Baixada Cuibana	51 - Garimpo Açuilão	72 - Garimpo Sérgio França
02 - Garimpo Rio Coxipó 2	25 - Garimpo Adolfo Alemão	52 - Garimpo Avelino	73 - Garimpo Floriano Oliva e
03 - Garimpo Fazenda Birejeir/Tombador	26 - Garimpo Zé Bigode	53 - Garimpo Praia da Bacuá	Garimpo Italaia A. de Andrade
04 - Garimpo CPA	27 - Garimpo Rio Santana	54 - Garimpo Lido	74 - Garimpo João Ribeiro da Costa
05 - Garimpo MT 10/ MT 251	28 - Garimpo Conceição	55 - Garimpo Baixada Cuibana	75 - Garimpo Roberto N. Rondom e
06 - Garimpo Córrego Gimão	29 - Garimpo Sossego	56 - Garimpo Alcamar	Garimpo João F. da Silva
07 - Garimpo Rio Coxipó	30 - Garimpo Termisa	57 - Garimpo Quilombo	76 - Garimpo Carlos R. R. de Souza
08 - Garimpo Francês	31 - Garimpo Tereso	58 - Garimpo Fazenda Matogev	77 - Garimpo José Vicente N. Rondom
09 - Garimpo Pari	32 - Garimpo Guido	59 - Garimpo Fazenda Abolição	78 - Garimpo Marcos Nascimento e
10 - Garimpo Bifurcação MT 302/ MT102	33 - Garimpo José Luiz	60 - Garimpo Manoel R. Gimenes	Garimpo Darcy Nascimento
11 - Garimpo Fazenda Bom Jardim	34 - Garimpo Fazenda Cachoeirinha	61 - Garimpo Dolores R. Gimenes	79 - Garimpo Mauro Nascimento
12 - Garimpo Fazenda Bom Jardim	35 - Garimpo Adalberto	62 - Garimpo Teodósio Grassi	80 - Garimpo Max Mendes Nascimento
13 - Garimpo Fazenda Cinco Irmãos e Garimpo Fazenda Teixeira	36 - Garimpo Adélio	63 - Garimpo José F. Matos e	81 - Garimpo Reginaldo M. Leite e
	37 - Garimpo Andrade	Garimpo José S. G. da Silva	Garimpo Aristides P. Aruata
	38 - Garimpo Ari	64 - Garimpo Rogério J. P. da Silva,	82 - Garimpo Ribeirão do Couto
	39 - Garimpo Seu Jeca	Garimpo A. Dos Santos e	83 - Garimpo Córrego Bigorna
	40 - Garimpo Praia da Bacuá	Garimpo Catarino P. De Barros	



**CPRM**  
Serviço Geológico do Brasil

Programa concebido e executado pela Companhia de Pesquisa de Recursos Minerais - CPRM. Concepção programática e supervisão: geólogo Mário Farina. Coordenação nacional: geólogo Gerson Manoel Muniz de Mattos. Assistência técnica: geólogo Ricardo Galliani de Menezes. Execução: geólogo Mário Cavalcanti de Albuquerque - Superintendência Regional de Goiânia/Núcleo de Apoio de Cuiabá. Trabalho executado com base em informações disponíveis até 1998. Revisado por: DEREM/DIEMTA - Out/2001. Digitalizado por: CONAGE Consultoria Técnica Ltda.

Base geográfica extraída das folhas SD 21-Z-C e SE 21-X-A, editadas pelo Serviço Geográfico do Exército em 1975. Declinação magnética do centro da folha SD 21-Z-C em 1976: 10° 59' W. Cresce 10' W anualmente. Os dados referentes à geologia e aos jazimentos auríferos foram extraídos dos trabalhos Projeto Coxipó, Fases I e II (DNPM/CPRM, 1980), Garimpos do Brasil (DNPM, 1983), Mapas Metalogenéticos e de Previsão de Recursos Minerais - Folha SD 21-Z-C/Cuibá (DNPM/CPRM, 1985), Projeto Estudo dos Garimpos do Brasil (DNPM/CPRM, 1985 a 1992), relatórios de pesquisa do DNPM e da interpretação de imagens.