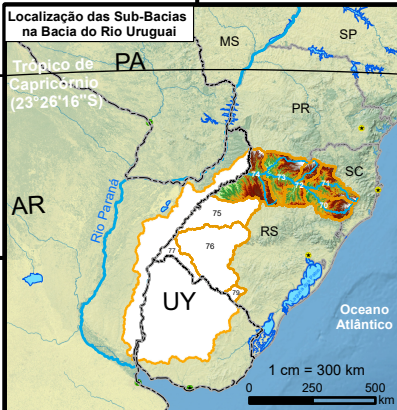


55°O 54°O 53°O 52°O 51°O 50°O



Altimetria (SRTM30) das Sub-Bacias 70, 71, 72, 73 e 74 da Bacia do Rio Uruguai (7) em Sua Parte Brasileira

Legenda

- Bacia do Rio Uruguai
- Massa D'Água
- Limites Políticos
- Capital Federal
- Capital Estadual



Datum Horizontal: SIRGAS2000
 Projeção: Policônica
 Meridiano Central: -54,0°
 1° Paralelo: -27,0°
 2° Paralelo: -33,5°
 Paralelo de Origem: -30,0°
 1 cm = 30 km

0 30 60 km

Fontes: Marcuzzo et al. (2016) - Bacia e Rio Uruguai
 ANA (2014) - Corpos D'Água
 EarthExplorer USGS (2014) - SRTM 30m
 Natural Earth (2015) - Mapas Físicos
 IBGE (2007) - Divisões Políticas
 IBGE (2010) - Censo Censitário
 IBGE (2016) - Áreas Países e Estados

Elaboração do Mapa: Francisco F. N. Marcuzzo
 Agradece-se a gentileza da comunicação de eventuais erros verificados neste mapa: fmarcuzzo@gmail.com

26°S

27°S

28°S

60°O

50°O

35°S

PR

SC

RS

75

74

73

72

71

70

General Manuel Belgrano

San Pedro

Paraguai

Rio Paraná

Libertador General San Martín

Montecarlo

Guaraní

Argentina

Brasil

San Ignacio

Cainguás

Veinticinco de Mayo

Candelaria

Oberá

Leandro N. Alem

San Javier

Concepción

Boquerón