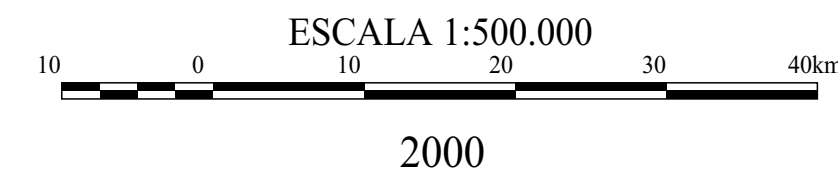


PROJETO RIO DE JANEIRO

MAPA GAMAESPECTROMÉTRICO DO RIO DE JANEIRO

TAXA DE EXPOSIÇÃO DO CANAL DA CONTAGEM TOTAL

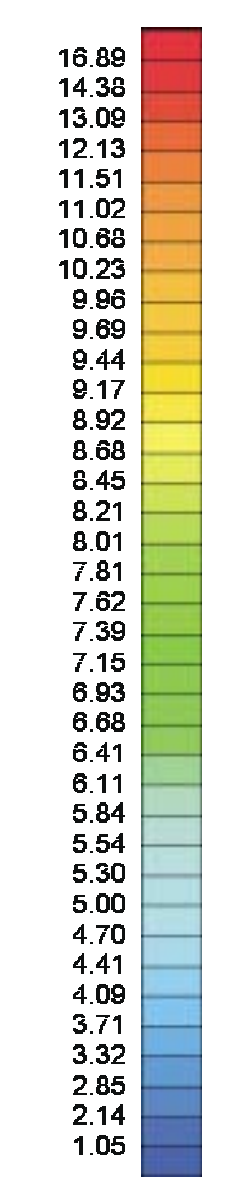
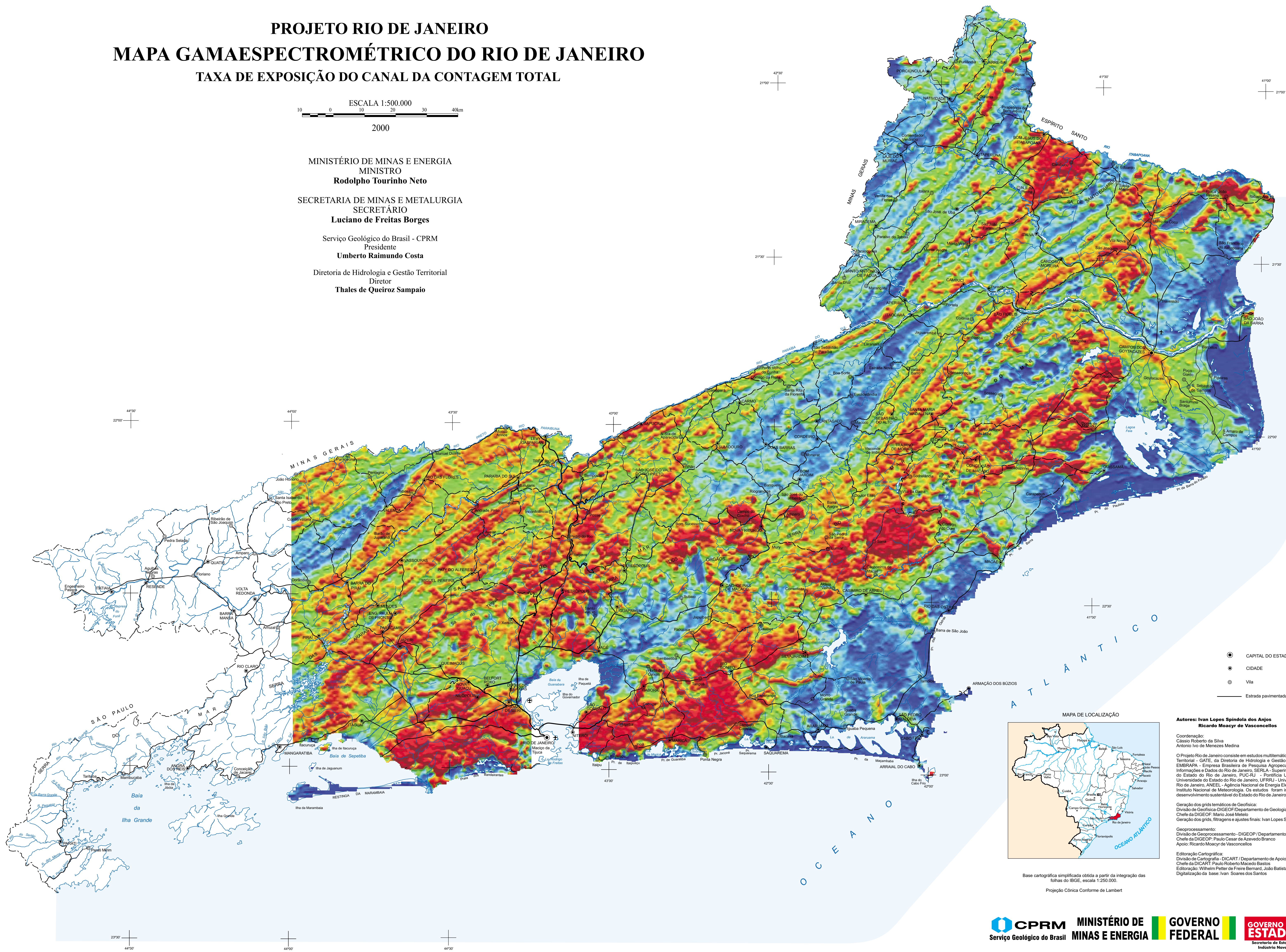


MINISTÉRIO DE MINAS E ENERGIA
 MINISTRO
Rodolpho Tourinho Neto

SECRETARIA DE MINAS E METALURGIA
 SECRETÁRIO
Luciano de Freitas Borges

Serviço Geológico do Brasil - CPRM
 Presidente
Umberto Raimundo Costa

Diretoria de Hidrologia e Gestão Territorial
 Diretor
Thales de Queiroz Sampaio



- Escala de cores (µR/h)
- CAPITAL DO ESTADO
 - CIDADE
 - Vila
 - Estrada pavimentada
 - Estrada sem pavimentação, tráfego permanente
 - Limite interestadual
 - Curso de água
 - Lagoa



Autores: Ivan Lopes Spindola dos Anjos
Ricardo Moacyr de Vasconcelos

Coordenação:
 Cassio Roberto da Silva
 Antonio Ivo de Menezes Medina

O Projeto Rio de Janeiro consiste em estudos multitemáticos de meio físico realizados através do Programa Informações para Gestão Territorial - GATE, da Diretoria de Hidrologia e Gestão Territorial do Serviço Geológico do Brasil - CPRM, em parceria com a EMBRAPA - Empresa Brasileira de Pesquisa Agropecuária, DRM-RJ - Departamento de Recursos Minerais, CIDE - Centro de Informações e Dados do Rio de Janeiro, SERLA - Superintendência Estadual de Recursos Minerais, EMOP - Empresa de Obras Públicas do Estado do Rio de Janeiro, PUC-RJ - Pontifícia Universidade Católica, UFF - Universidade Federal Fluminense, UERJ - Universidade do Estado do Rio de Janeiro, UFRJ - Universidade Federal do Rio de Janeiro, UFRJ - Universidade Federal do Rio de Janeiro, ANEEL - Agência Nacional de Energia Elétrica, RESUB - Rede de Geotecnologia em Águas Subterrâneas e INMET - Instituto Nacional de Meteorologia. Os estudos foram integrados e representados no Mapa Geoambiental, produto básico para o desenvolvimento sustentável do Estado do Rio de Janeiro.

Geração dos grids temáticos de Geofísica:
 Divisão de Geofísica-DIGEOP/Departamento de Geologia-DEGEO
 Chefe da DIGEOP: Mario José Melo
 Geração dos grids, filtragens e ajustes finais: Ivan Lopes Spindola dos Anjos

Geoprocessamento:
 Divisão de Geoprocessamento - DIGEOP/Departamento de Informações Institucionais - DEINF
 Chefe da DIGEOP: Paulo Cesar de Azevedo Branco
 Apoio: Ricardo Moacyr de Vasconcelos

Editoração Cartográfica:
 Divisão de Cartografia - DICART/Departamento de Apoio Técnico - DEPAT
 Chefe da DICART: Paulo Roberto Macedo Bastos
 Editoração: Wilhelm Peter de Faine Bernard, João Batista Silva dos Santos
 Digitalização da base: Ivan Soares dos Santos

Base cartográfica simplificada obtida a partir da integração das folhas do IBGE, escala 1:250.000.
 Projeção Cônica Conforme de Lambert