

# PROJETO RIO DE JANEIRO

## MAPA MAGNÉTICO DO ESTADO DO RIO DE JANEIRO

### SINAL ANALÍTICO DO CAMPO MAGNÉTICO

ESCALA 1:500.000

2000

MINISTÉRIO DE MINAS E ENERGIA  
MINISTRO

**Rodolpho Tourinho Neto**

SECRETARIA DE MINAS E METALURGIA  
SECRETÁRIO

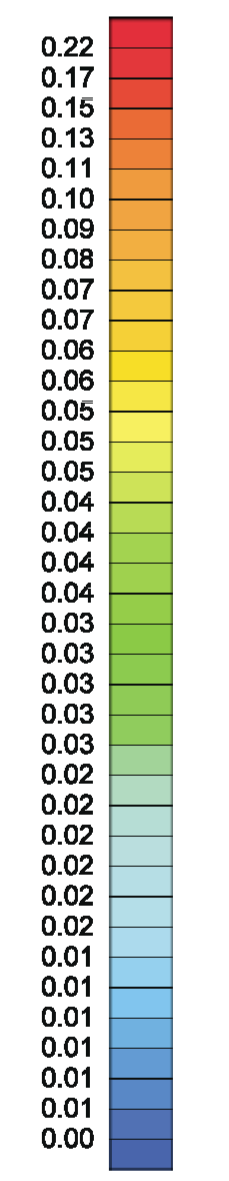
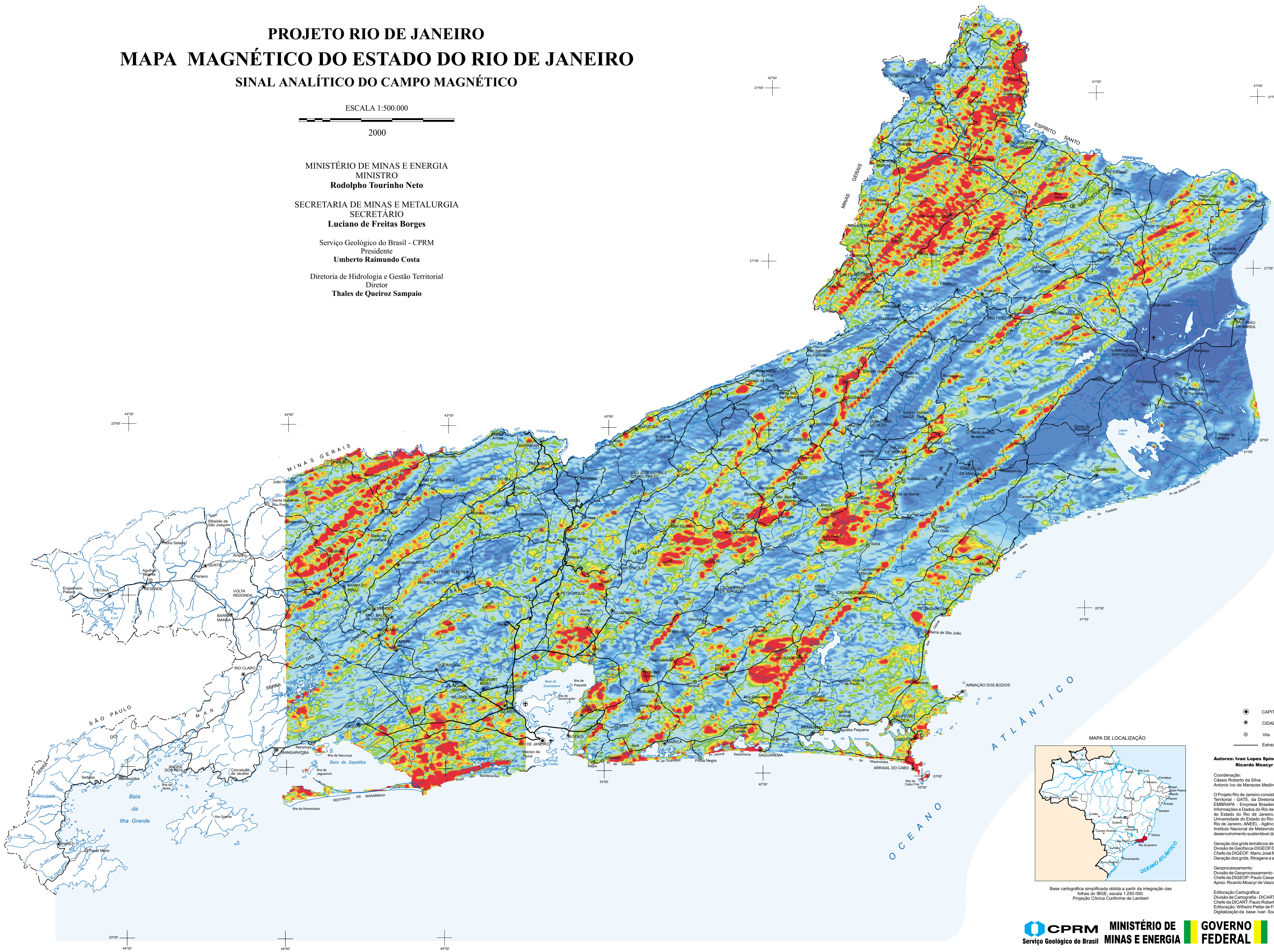
**Luciano de Freitas Borges**

Serviço Geológico do Brasil - CPRM  
Presidente

**Umberto Raimundo Costa**

Diretoria de Hidrologia e Gestão Territorial  
Diretor

**Thales de Queiroz Sampaio**



Escala de cores (nT/m)

- CAPITAL DO ESTADO
- CIDADE
- Vila
- Estrada pavimentada
- Estrada sem pavimentação, tráfego permanente
- Limite interestadual
- Curso de água
- Lagoa

**Autores: Ivan Lopes Spindola dos Anjos  
Ricardo Moacyr de Vasconcelos**

Coordenação:  
Cassio Roberto da Silva  
Antonio Ivo de Menezes Medina

O Projeto Rio de Janeiro consiste em estudos multitemáticos de meio físico realizados através do Programa Informações para Gestão Territorial - GATE, da Diretoria de Hidrologia e Gestão Territorial do Serviço Geológico do Brasil - CPRM, em parceria com a EMBRAPA - Empresa Brasileira de Pesquisa Agropecuária, DRMRJ - Departamento de Recursos Minerais, CIDE - Centro de Informações e Dados do Rio de Janeiro, SERLA - Superintendência Estadual de Rios e Lagoas, EMOP - Empresa de Obras Públicas do Estado do Rio de Janeiro, PUC-RJ - Pontifícia Universidade Católica, UFF - Universidade Federal Fluminense, UERJ - Universidade do Estado do Rio de Janeiro, UFRJ - Universidade Federal Rural do Rio de Janeiro, UFRJ - Universidade Federal do Rio de Janeiro, ANEEL - Agência Nacional de Energia Elétrica, RESUB - Rede de Geotecnologia em Águas Subterrâneas e INMET - Instituto Nacional de Meteorologia. Os estudos foram integrados e representados no Mapa Geoc ambiental, produto básico para o desenvolvimento sustentável do Estado do Rio de Janeiro.

Gerção dos grids temáticos de Geofísica:  
Divisão de Geofísica-DIGEOF/Departamento de Geologia-DEGEO  
Chefe da DIGEOF: Mano José Melo  
Gerção dos grids, fitas e ajustes finais: Ivan Lopes Spindola dos Anjos

Geoprocessamento:  
Divisão de Geoprocessamento - DIGEOP / Departamento de Informações Institucionais - DEINF  
Chefe da DIGEOP: Paulo Cesar de Azevedo Branco  
Apoio: Ricardo Moacyr de Vasconcelos

Edição Cartográfica:  
Divisão de Cartografia - DICART / Departamento de Apoio Técnico - DEPAT  
Chefe da DICART: Paulo Roberto Macedo Bastos  
Editoração: Wilma Peller de Fries Bernard, Valter Alvarenga Barradas e João Batista Silva dos Santos  
Digitalização da base: Ivan Soares dos Santos



Base cartográfica simplificada obtida a partir da integração das folhas do IBGE, escala 1:250.000.  
Projeção Cônica Conforme de Lambert