

O Programa Geologia do Brasil - PGB é executado pelo Serviço Geológico do Brasil - CPRM, através de suas unidades regionais, sob a supervisão do Departamento de Geologia - DIGEO - O e do Departamento de Recursos Minerais - DERM, órgãos da Diretoria de Geologia e Recursos Minerais - DGM. O Projeto de mapeamento da Folha ARIQUÊMES, na Divisão de Geologia Básica - DIGEB, Divisão de Saneamento Remoto e Geotécnica - DIGER, Divisão de Geotecnologia - DIGEOT, Divisão de Geoprocessamento - DIGEOP, Divisão de Cartografia - DICART e Divisão de Meio Ambiente - DIMA.

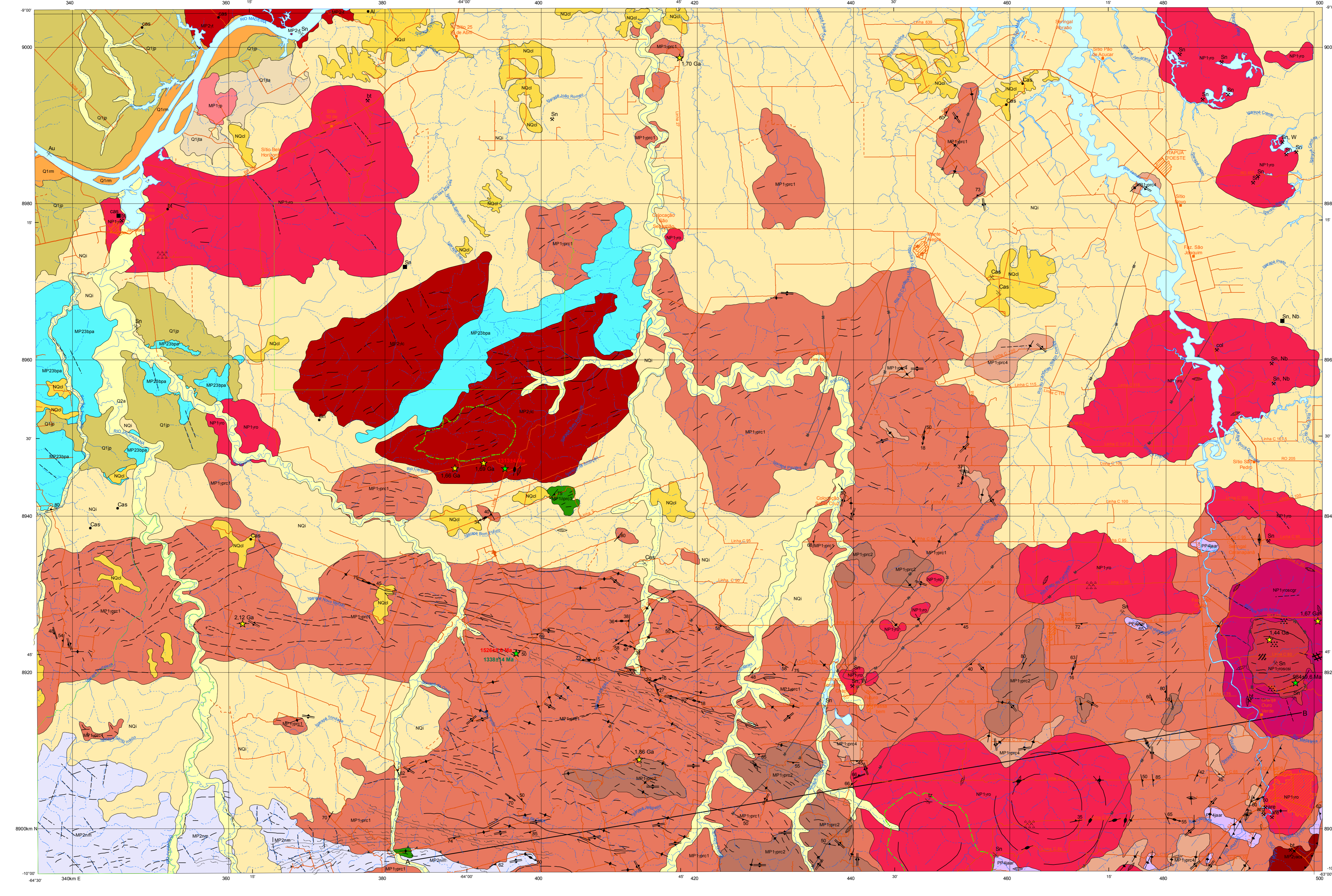
BASE CARTOGRÁFICA
Base planimétrica digital obtida da carta impressa Ariquêmes publicada em 1978 pelo DSG-ME, ajustada às imagens do Mosaico GeoCover - 2000, ortorectificada e georeferenciada segundo o datum SIRGAS-2000, de imagens ETMs do Landsat 7 resultante da fusão das bandas 2, 4 e 5, com resolução espacial de 14,25 metros. Esta base foi editada e atualizada pela Divisão de Cartografia - DICART, para atender ao mapeamento temático do Serviço Geológico do Brasil - CPRM.

BASE GEOLÓGICA
Cartografia geológica gerada a partir da coleta sistemática de dados em campo, integrada às informações consistidas da literatura, interpretação de produtos de sensoriamento remoto (imagens satelitais e/ou fotografias aéreas), inclusive imagens aerofotogramétricas, e demais dados disponíveis e/ou adquiridos no projeto, tais como geocronologia, petrografia e geoquímica.

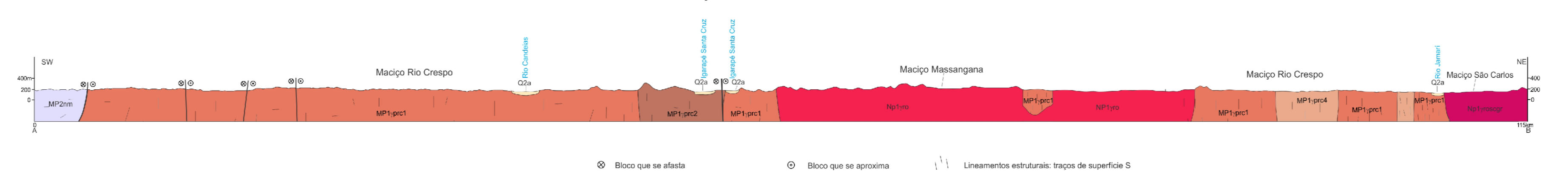
Citação Bibliográfica: PALMEIRA, L. G. M., CARVALHO, J. M. A. Carta geológica da Folha Ariquêmes SC 20-V-D. Porto Velho - CPRM, 2018. 1 mapa, color., Escala 1:250.000. Programa Geologia do Brasil-PGB. Projeto Geologia e Recursos Minerais da Folha Ariquêmes SC 20-V-D.

AVISO LEGAL:
O conteúdo disponibilizado nesta base foi elaborado pela CPRM - Serviço Geológico do Brasil, com base em dados obtidos através de trabalhos próprios e de informações de domínio público. A CPRM não garante (i) que o mapa atenda ou se ajuste às necessidades de todos os usuários; (ii) que o mapa e o acesso a ele estejam totalmente livres de falhas; (iii) a total precisão de qualquer dado ou informações contidas no mapa, apesar das precauções de prazo tomadas pela CPRM. Assim, a CPRM, seus representantes, clientes, parceiros, empregados e associados não possuem responsabilidade por erros ou omissões contidas no mapa. Da mesma forma, a CPRM, seus representantes, empregados, parceiros, empregados e associados não respondem pelo uso do mapa, e a quem que se valerem dele para suas próprias atividades ou para fins não autorizados, inclusive para o planejamento, acompanhamento de investimentos independentes capazes de avaliar as informações contidas no mapa. O mapa não constitui acompanhamento de investimento, financeiro, fiscal ou jurídico, tampouco prevê recomendações relativas a instrumentos de análise geotécnica, de investimentos ou eventuais produtos. Por fim, qualquer trabalho, estudo ou análise que utilize o mapa deve fazer a devida referência bibliográfica.

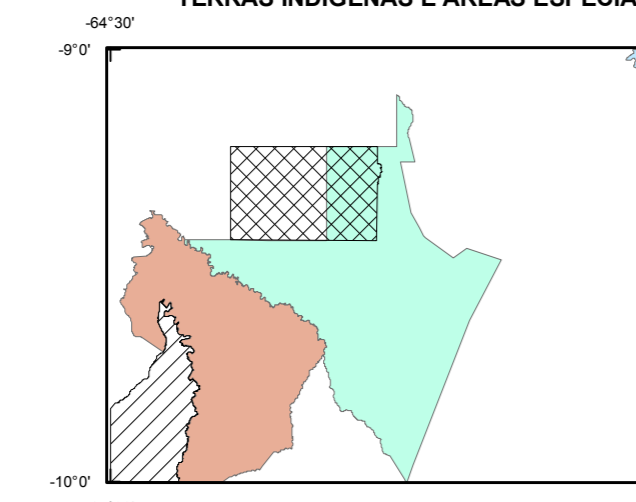
2018



SEÇÃO GEOLÓGICA ESQUEMÁTICA



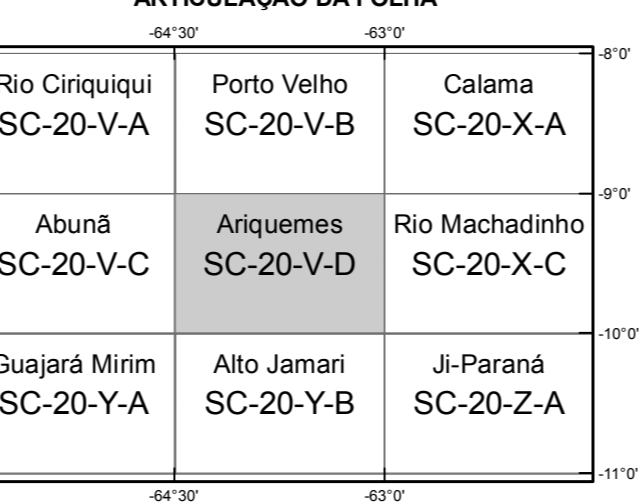
TERRAS INDÍGENAS E ÁREAS ESPECIAIS



LOCALIZAÇÃO DA FOLHA



ARTICULAÇÃO DA FOLHA



PRINCIPAIS PROJETOS CONSULTADOS



CRÉDITOS DE AUTORIA

Autoria:
Luiz Carlos Melo Palmeira
José Maria Aladim Carvalho Rocha

Geografia:
José Maria Aladim Carvalho Rocha
Luiz Carlos Melo Palmeira
Carlos Eduardo Santos Oliveira
Georgina Prosperi

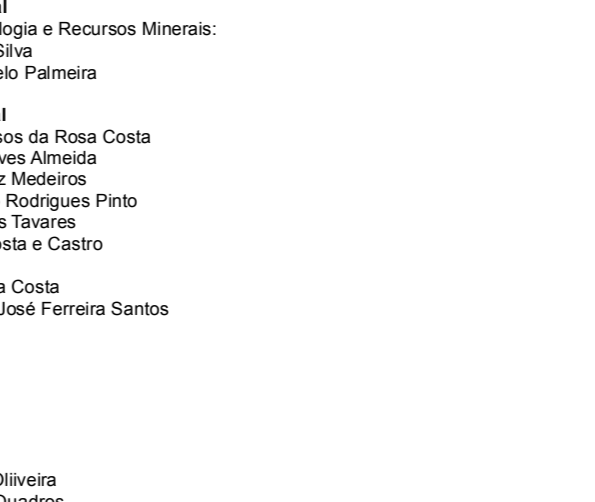
Coordenação Técnica Regional:
Assistente de Produção em Geologia e Recursos Minerais:
Dalton Rosenberg Valentin da Silva
Chefe do Projeto: Luiz Carlos Melo Palmeira

Coordenação Técnica Nacional:
Chefe do DIGEO: Lucas Travassos da Rosa Costa
Chefe do DIRM: Marcos Estevão Ferreira Pinto
Chefe do DIBGEO: Vladimir Cruz Monteiro
Chefe do DIBGEO: Luiz Gustavo Rodrigues Pinto
Chefe do DIBGEO: Felipe Mattos Tavares
Chefe do DIBGEO: Cassiano Costa e Castro
Chefe do DIBGEO: Hiran Dias
Chefe do DICART: Fábio Silva de Costa
Chefe do DIMARK: Washington José Ferreira Santos

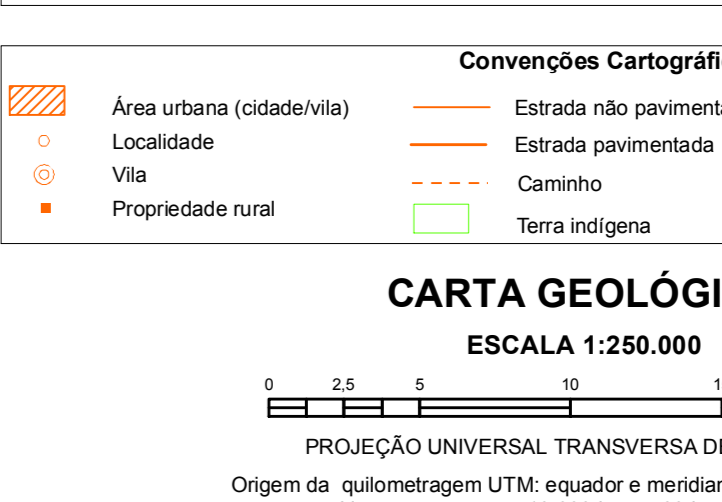
Geoprocessamento e cartografia digital:
Dalton Rosenberg Valentin da Silva
José Maria Aladim Carvalho Rocha
Luiz Carlos Melo Palmeira
Antonio Galvão de Faria
Mário Sérgio dos Santos
Jorge Faria Santos

Consolidação de dados em SIG:
Dalton Rosenberg Valentin da Silva

Convenções Geológicas



Recursos Minerais



Convenções Cartográficas



CARTA GEOLÓGICA

ESCALA 1:250.000

PROJEÇÃO UTM, TRANSVERSA DE MERCATOR
Origem da quilômetros UTM: equador e meridiano central 63° W de Gr.
Arredondadas as centésimas: 10.000 m e 500 m em respectiva direção.
Declinação magnética do centro da folha em 2015: 10° 52' W, com 56 W anualmente.
Datum horizontal: SIRGAS-2000