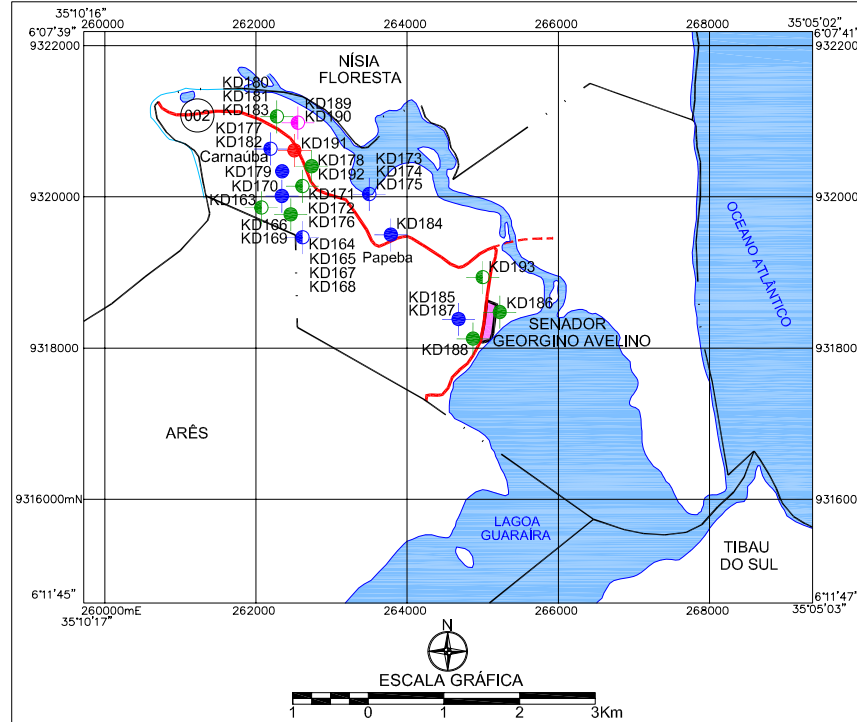
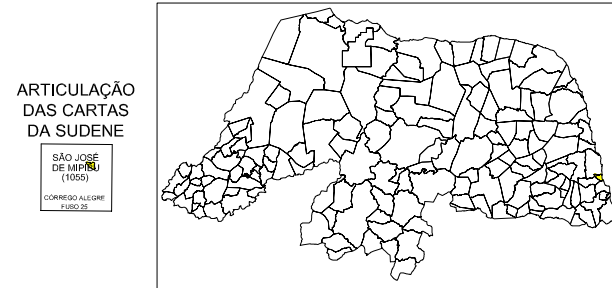


MINISTÉRIO DE MINAS E ENERGIA
SECRETARIA DE GEOLOGIA, MINERAÇÃO E TRANSFORMAÇÃO MINERAL
CPRM - SERVIÇO GEOLÓGICO DO BRASIL

PROJETO CADASTRO DE FONTES DE ABASTECIMENTO
POR ÁGUA SUBTERRÂNEA NO ESTADO DO RIO GRANDE DO NORTE



LOCALIZAÇÃO DO MUNICÍPIO DE SENADOR GEORGINO AVELINO - RN



Mapa básico gerado a partir da Base Cartográfica Digital do Estado do Rio Grande do Norte, cedida pela Secretaria de Estado dos Recursos Hídricos - SERHID/RN, composta por vinte e nove cartas topográficas na escala 1:100.000, com Projeção Cartográfica Universal Transversa de Mercator UTM, originárias da SUDENE e atualizadas através de imagens do satélite Landsat 7, ETM+ (Cenas 215/064 de 11.06.2002, 215/065 de 11.06.2002, 216/063 de 01.07.2001 e 216/064 de 20.07.2002), Inventário dos Espelhos d'Água Superficiais do RN, IDEC-1994 e Mapa Rodoviário do RN, DNIT-MT-2002.

O Projeto Cadastramento de Fontes de Abastecimento por Água Subterrânea no Estado do Rio Grande do Norte foi executado pela CPRM - Serviço Geológico do Brasil, através de equipes das Superintendências Regionais de Recife e Salvador e das Residências de Fortaleza e Teresina, no período de julho de 2003 a dezembro de 2004. Os trabalhos foram desenvolvidos sob a coordenação da Divisão de Hidrogeologia e Exploração - DIHEXP do Departamento de Hidrologia - DEHID, Rio de Janeiro.

LEGENDA		CONVENÇÕES CARTOGRÁFICAS	
POÇO TUBULAR PÚBLICO	POÇO TUBULAR PRIVADO	Limite estadual	Sede do Município
Em Operação	Em Operação	Limite municipal	Curso d' água permanente
Paralisado	Paralisado	Estrada pavimentada	Curso d' água intermitente
Não Instalado	Não Instalado	Estrada não pavimentada	Açude, barragem, lago e lagoa
Abandonado	Abandonado		
Poço Escavado	Fonte Natural		

011 N° de ordem correspondente ao Identificador do ponto no banco de dados
 Ex: C751

 Serviço Geológico do Brasil	 PRODEEM O Brasil se liga, e futuro acontece	 Programa LUZ para todos
Secretaria de Geologia, Mineração e Transformação Mineral	Secretaria de Planejamento e Desenvolvimento Energético	Ministério de Minas e Energia

MAPA DE PONTOS D'ÁGUA
2005