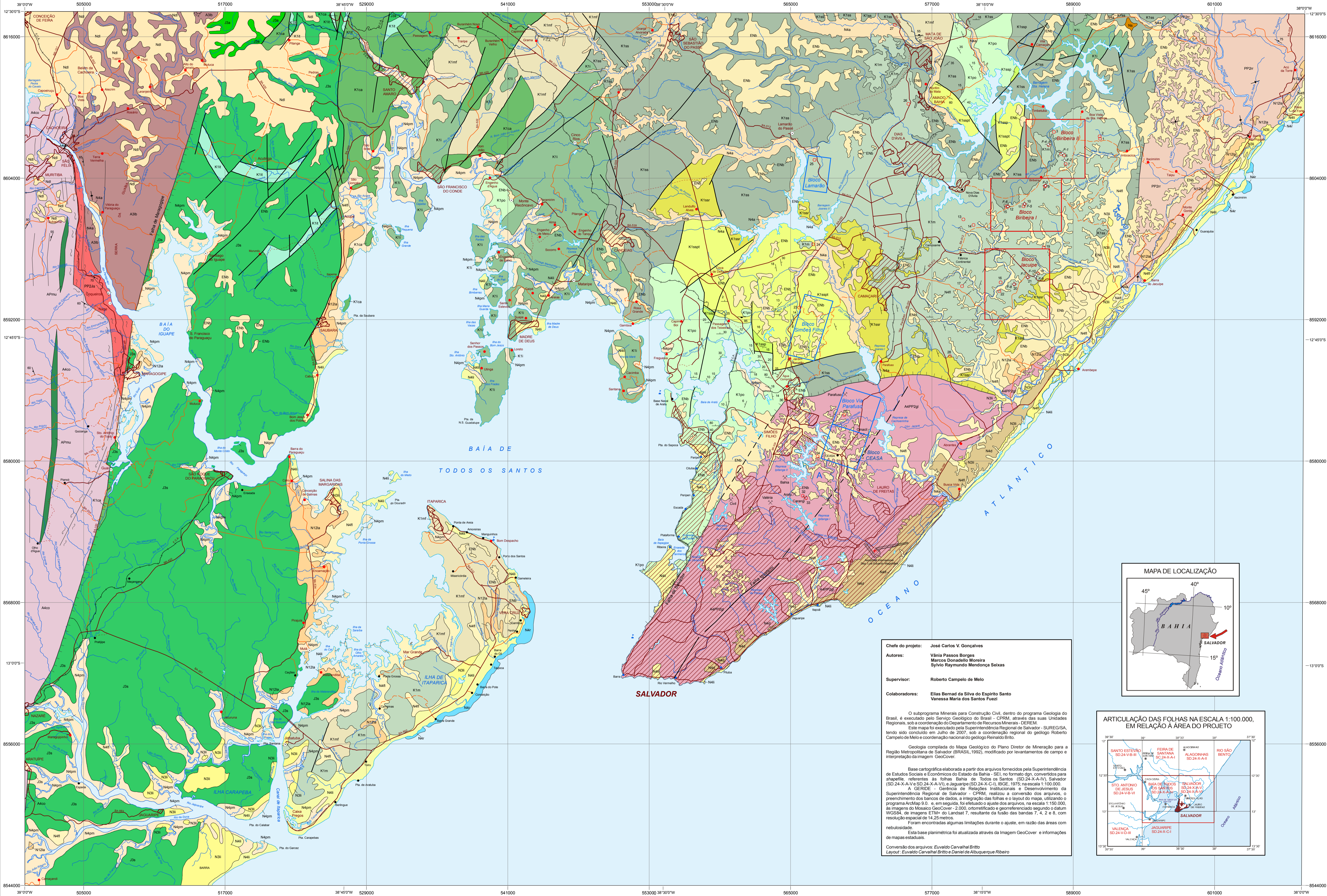


INTEGRAÇÃO DAS FOLHAS: BAIJA DE TODOS OS SANTOS (SD 24-X-A-IV),  
JAGUARIBE (SD 24-X-C-I), SALVADOR (SD 24-X-A-V) - (SD 24-X-A-VI)

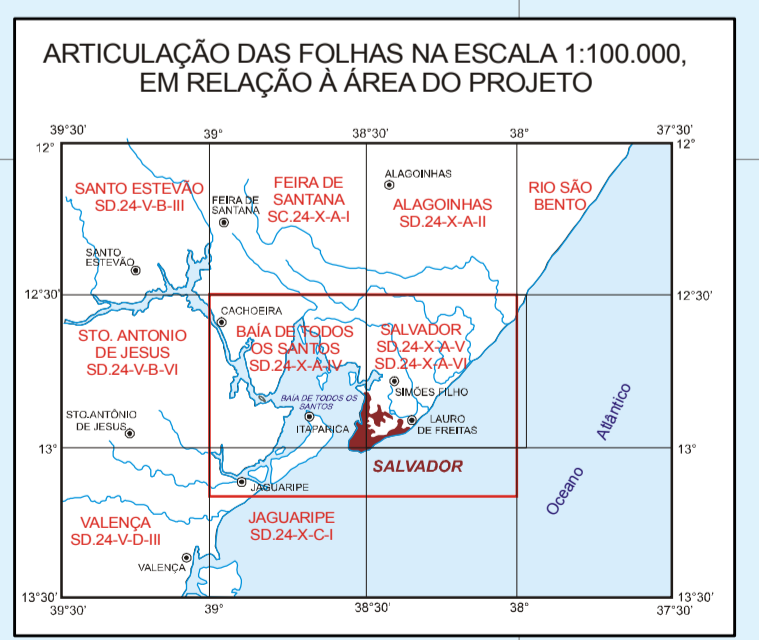
MINISTÉRIO DE MINAS E ENERGIA  
SECRETARIA DE GEOLOGIA, MINERAÇÃO E TRANSFORMAÇÃO MINERAL  
CPRM - SERVIÇO GEOLÓGICO DO BRASIL

SUBPROGRAMA MINERAIS PARA CONSTRUÇÃO CIVIL  
DO PROGRAMA GEOLOGIA DO BRASIL



- FORMAÇÕES SUPERFICIAIS CENOZÓICAS**
- NEÓGENO**
- N4a Depósitos aluvionares
  - N4pm Depósitos de pântanos e mangues
  - N4r Recifes de corais e de algas coralíneas
  - N4fl Depósitos flúvio-lagunares
  - N4d Depósitos de dunas
  - N4li Depósitos litorâneos holocênicos
  - N3li Depósitos litorâneos pleistocênicos
  - N12a Depósitos de leques aluviais coalescentes
  - Ndl Depósitos detrítico-lateríticos
  - Ns Formação Sabá: folhelho com intercalações de arenito puro, calcário e arenito marinho
- PALEÓGENO/NEÓGENO**
- Enb Grupo Barreiras: arenito imaturo, fino a granuloso, com níveis conglomeráticos, e intercalado a argilito arenoso
- BACIA SEDIMENTAR DO RECÔNCAVO**
- MESOZÓICO**
- CRETÁCEO INFERIOR**
- K1m Formação Maracá: conglomerado, arenito, folhelho, siltito, calcário e silteito.
- Grupo Messasará**
- Formação São Sebastião**
- K1ss Indiviso: arenito com intercalações de siltito, argilito e folhelho
  - K1ssr Membro Rio Joanes: arenito fino, siltito e folhelho
  - K1sspr Membro Passagem dos Teixeiras: arenito intercalado com argilito e folhelho silteito
  - K1ssp Membro Paciência: arenito, siltito e folhelho
- Grupo Ilhas**
- K1i Indiviso: folhelho e arenito intercalados, margas, arenito calcífero, folhelho carbonoso, siltito e calcário
  - K1ip Formação Pojuca: arenito, folhelho, siltito e calcário
  - K1im Formação Marfim: arenito fino, siltito e folhelho
- Grupo Santo Amaro**
- K1ca Formação Candelas: folhelho e siltito intercalados, com níveis de calcário e dolomito arenoso
  - K1it Formação Itaparica: folhelho, siltito, arenito e, secundariamente, calcário
- JURÁSSICO SUPERIOR**
- J3s Formação Sergi: arenito fino a conglomerático, conglomerado e pelito subordinado
  - J3a Formação Aliança: pelitos (folhelho e siltito) associados com arenito fino a conglomerático
- EMBASAMENTO CRISTALINO**
- PALEOPROTEROZÓICO**
- RIACIANO**
- PP2ka Sienito de São Felix
  - PP2tr Complexo Rio Real: biotita gnaisses migmatíticos
- ARQUEANO - PALEOPROTEROZÓICO**
- APmu Corpos metamórfico-metavulcânicos
  - APP2g Complexo Salvador-Espanhola: ortognaisses granulíticos
- NEOARQUEANO**
- A4co Complexo Caralá: ortognaisses granulíticos
- MESOARQUEANO**
- A3b Complexo Santa Luz: biotita gnaisses com bandas de amfibólitos

- CONVENÇÕES GEOLÓGICAS**
- Corriolo
  - Falha indiscriminada
  - Falha extensional normal
  - Zona de cisalhamento transcorrente sinistral
  - Lineamentos estruturais: traços de superfície S
  - Acamamento
  - Foliação
  - Foliação vertical
  - Fratura
  - Alto estrutural do embasamento, com localização das pedreiras
  - Ponto amostrado
  - Furo de trado
  - Lavra (pedreira)
  - Bloco com reserva de areia
  - Bloco com reserva de arenoso
- CONVENÇÕES CARTOGRÁFICAS**
- Cidade
  - Vila
  - Povoado
  - Localidade
  - Bairros litorâneos
  - Estrada pavimentada
  - Estrada sem pavimentação, tráfego permanente
  - Estrada sem pavimentação, tráfego periódico
  - Caminho
  - Estrada de ferro
  - Ponte
  - Aeroporto
  - Porto
  - Rio perene
  - Lagoa perene
  - Represa ou barragem



**Chefe do projeto:** José Carlos V. Gonçalves  
**Autores:** Vânia Passos Borges, Marcos Donadello Moreira, Sylvio Raymundo Mendonça Seixas  
**Supervisor:** Roberto Campelo de Melo  
**Colaboradores:** Elias Bernad da Silva do Espírito Santo, Vanessa Maria dos Santos Figueira

O subprograma Minerais para Construção Civil, dentro do programa Geologia do Brasil, é executado pelo Serviço Geológico do Brasil - CPRM, através das suas Unidades Regionais, sob a coordenação do Departamento de Recursos Minerais - DEREM.

Este mapa foi executado pela Superintendência Regional de Salvador - SUREGSA, tendo sido concluído em Julho de 2007, sob a coordenação regional do geólogo Roberto Campelo de Melo e coordenação nacional do geólogo Renaldo Brito.

Geologia compilada do Mapa Geológico do Plano Diretor de Mineração para a Região Metropolitana de Salvador (BRASIL, 1992), modificado por levantamentos de campo e interpretação da imagem GeoCover.

Base cartográfica elaborada a partir dos arquivos fornecidos pela Superintendência de Estudos Sociais e Econômicos do Estado da Bahia - SEI, no formato dgm, convertidos para shapefile, referentes às folhas Bahia de Todos os Santos (SD 24-X-A-IV), Salvador (SD 24-X-A-V e SD 24-X-A-VI) e Jaguaribe (SD 24-X-C-I). IBGE, 1975, na escala 1:100.000.

A GEREM - Gerência de Relações Institucionais e Desenvolvimento da Superintendência Regional de Salvador - CPRM, realizou a conversão dos arquivos, o preenchimento dos bancos de dados, a integração das folhas e o layout do mapa, utilizando o programa ArcMap 9.0, e, em seguida, foi efetuado o ajuste dos arquivos, na escala 1:100.000, às imagens do Modelo GeoCover - 2.000, ortorectificado e georeferenciado segundo o datum WGS84, de imagens ETM+ do Landsat 7, resultante da fusão das bandas 7, 4, 2 e 8, com resolução espacial de 14,25 metros.

Foram encontradas algumas limitações durante o ajuste, em razão das áreas com nebulosidade.

Esta base planimétrica foi atualizada através da Imagem GeoCover e informações de mapas estaduais.

Conversão dos arquivos: Euválio Carvalho Brito  
Layout: Euválio Carvalho Brito e Daniel de Albuquerque Ribeiro

MAPA GEOLÓGICO E DE ÁREAS POTENCIAIS  
PARA AREIA, ARENOSO, E BRITA  
DA REGIÃO METROPOLITANA DE SALVADOR

ESCALA 1:150.000



PROJEÇÃO UNIVERSAL TRANSVERSA DE MERCATOR  
Origem da submeragem UTM: Equador e Meridiano Central 39° W/G.,  
acrescidas as constantes: 10,000m e 500km, respectivamente.  
Datum: WGS 1984.



2008