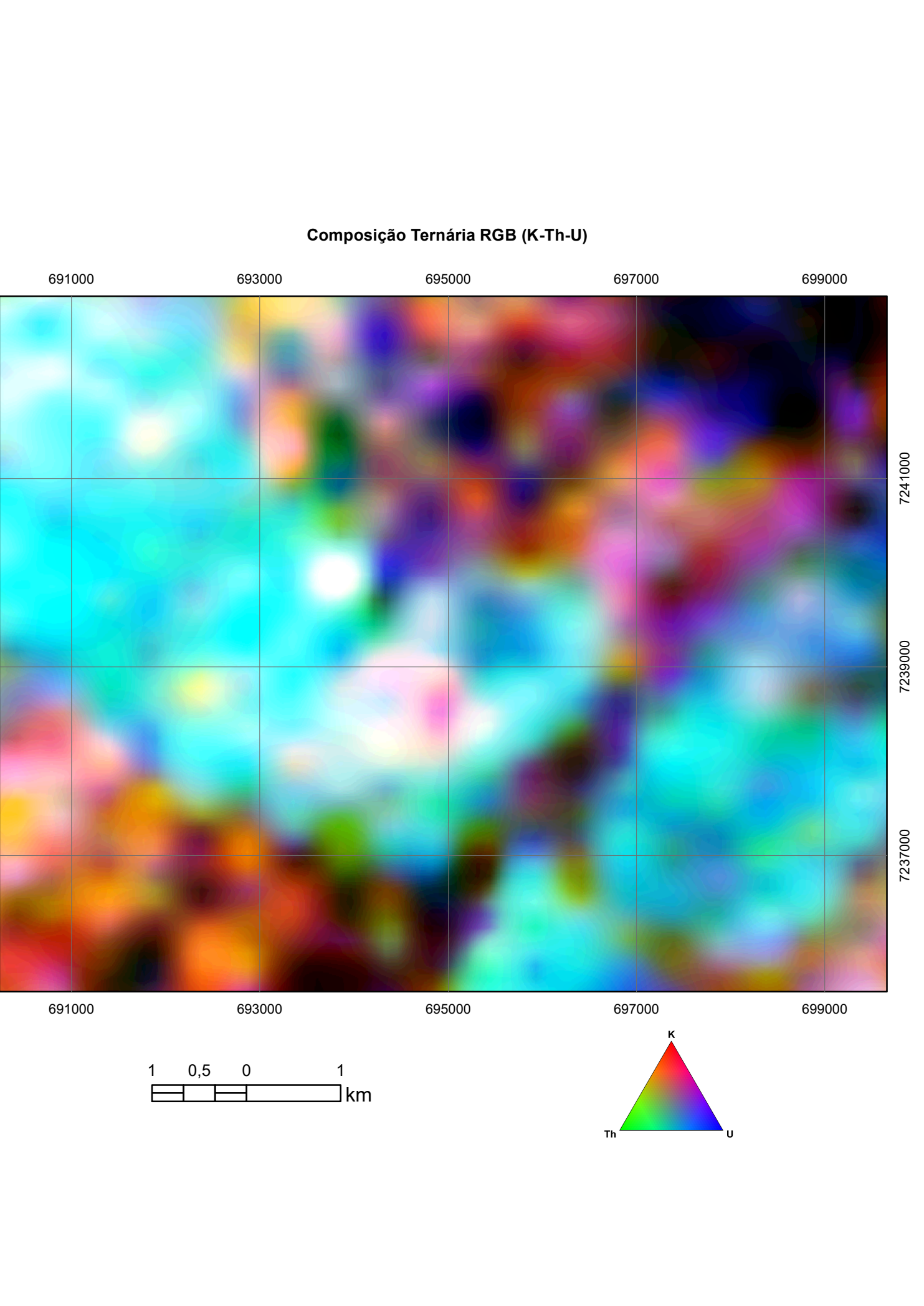
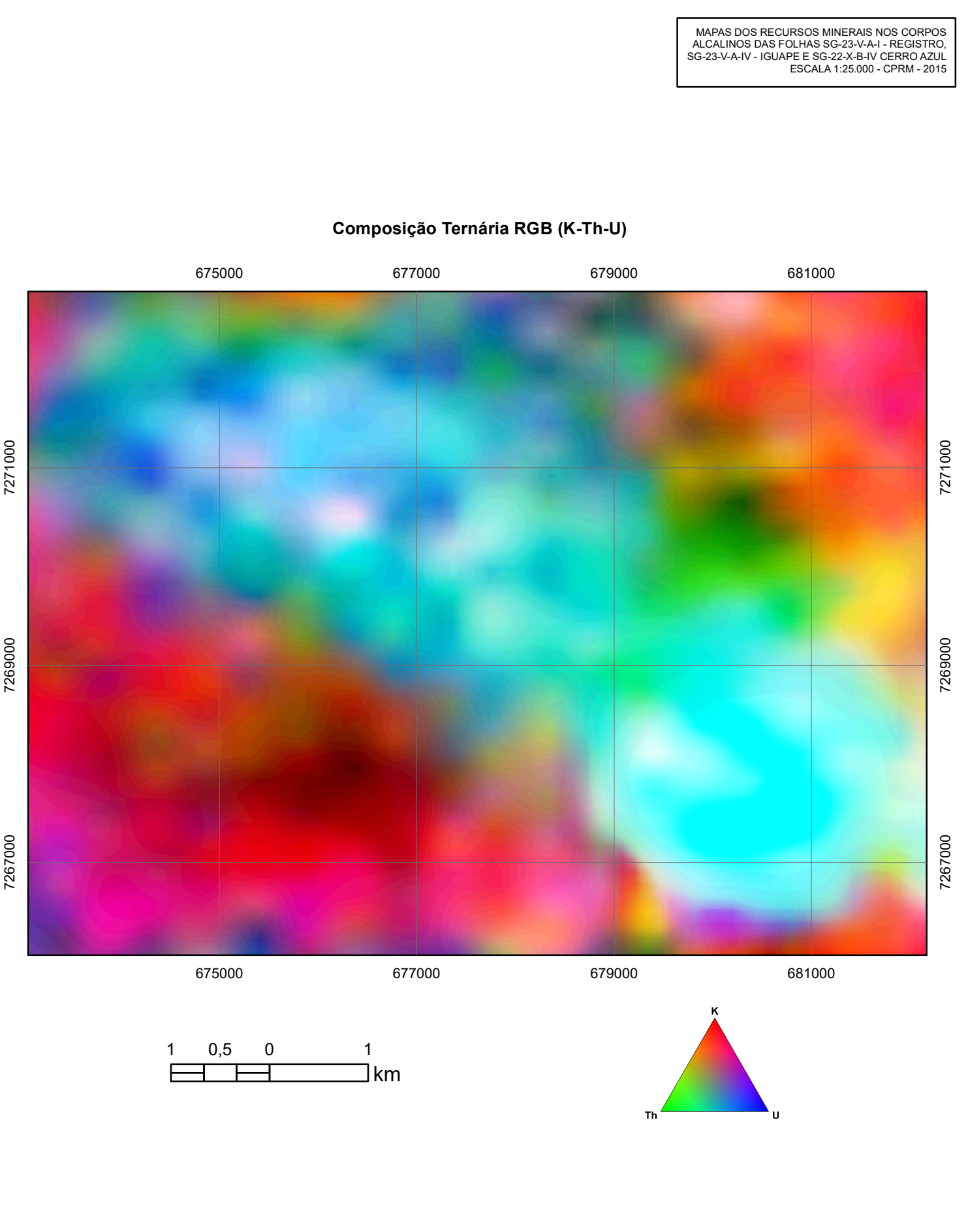
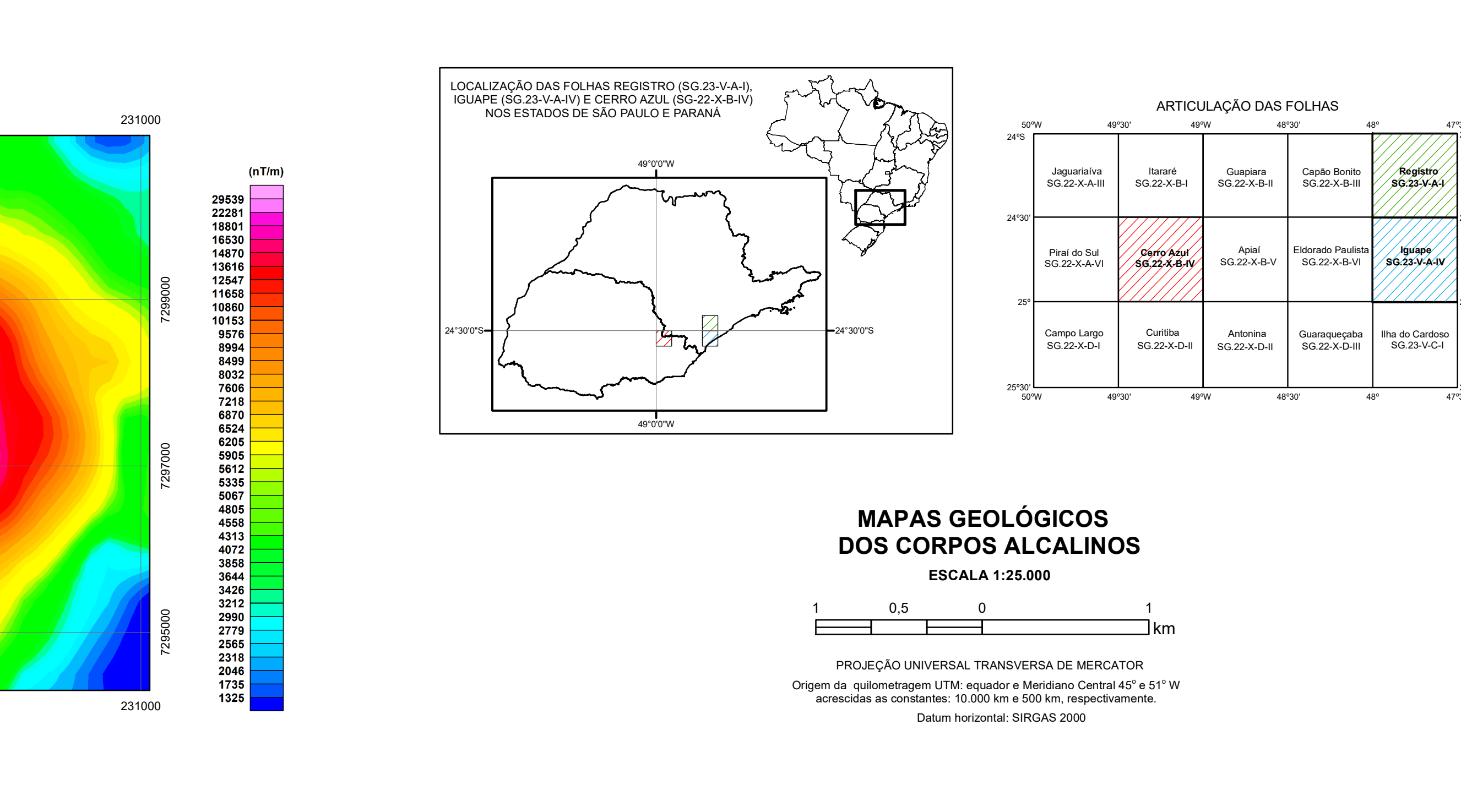
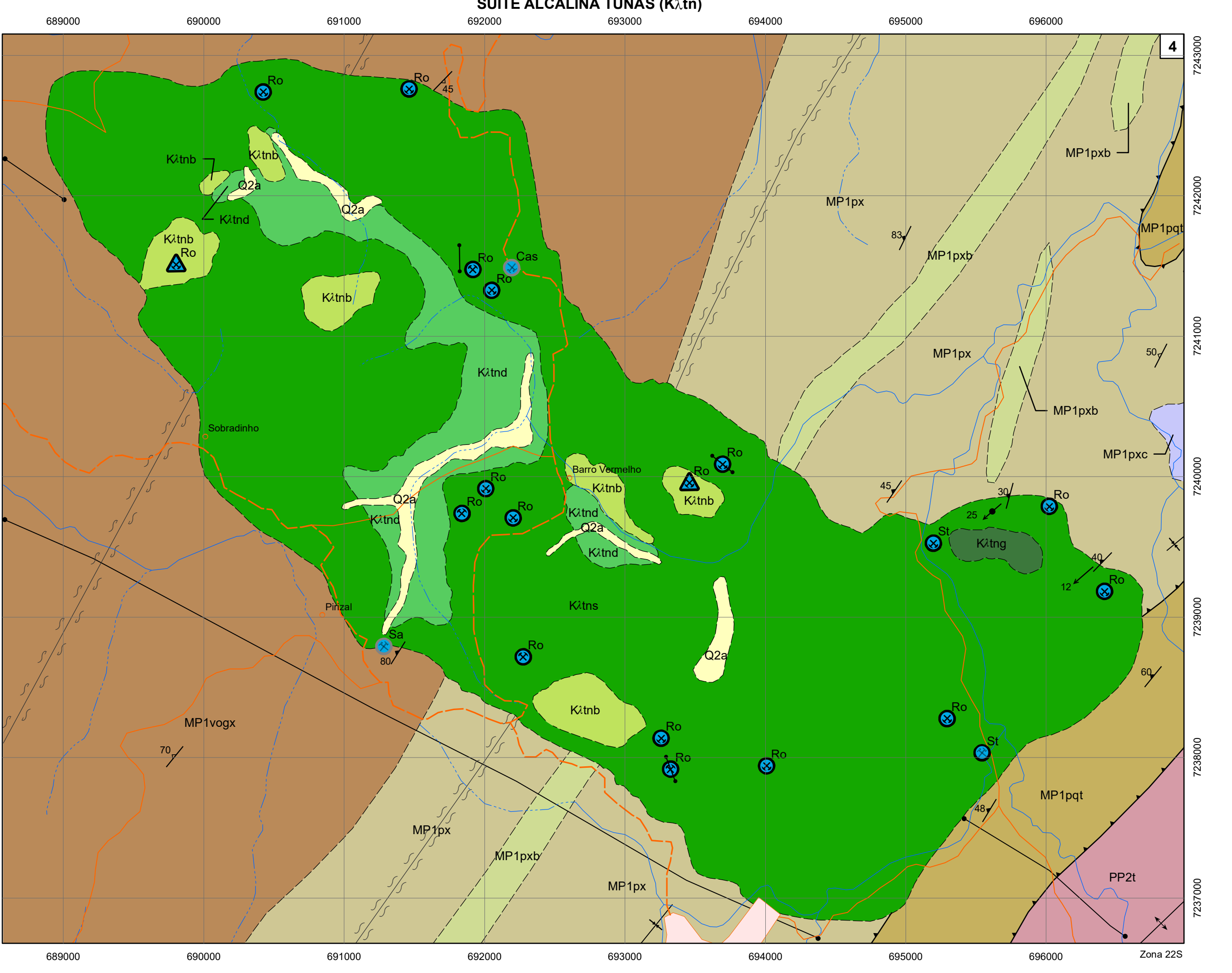
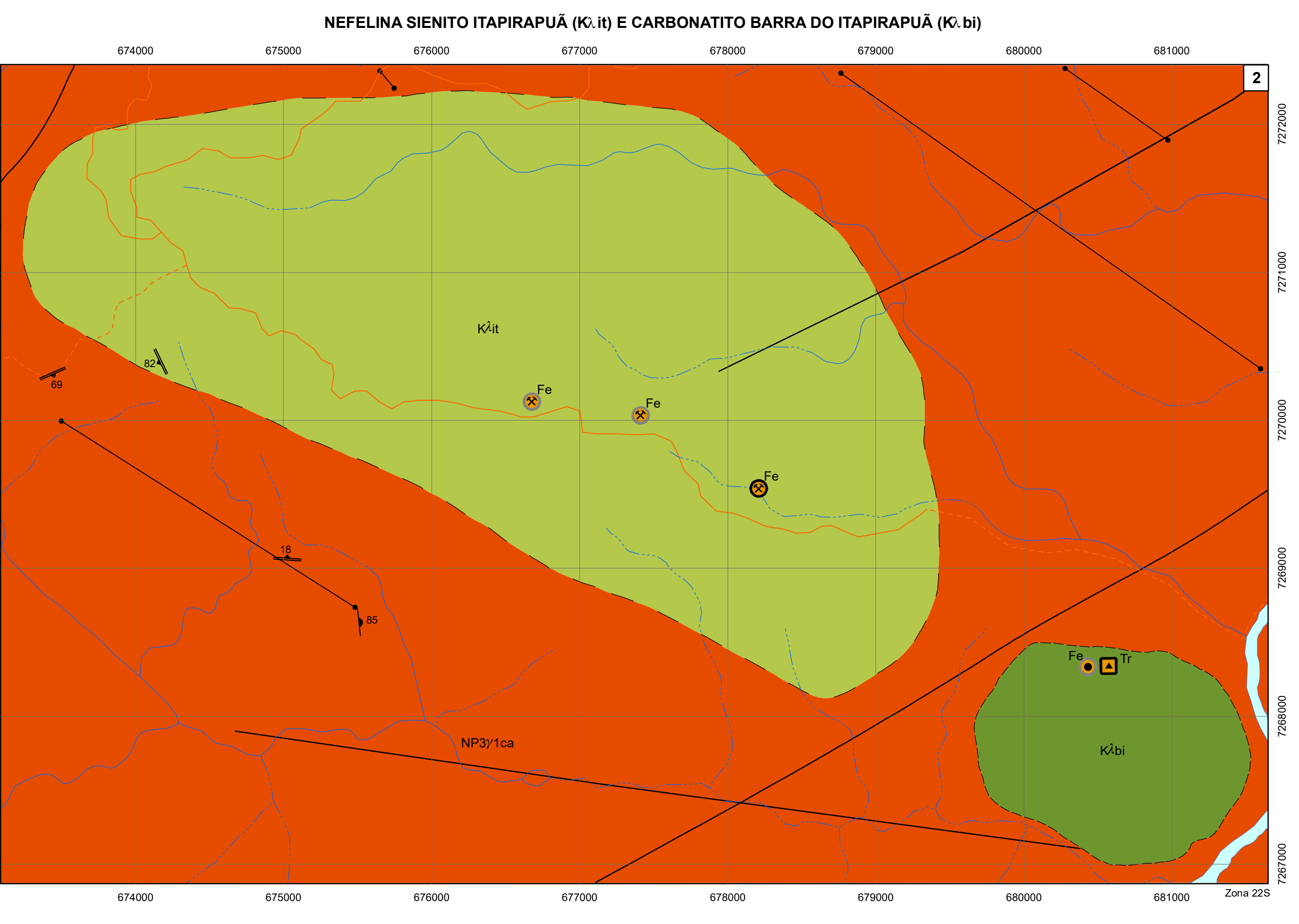
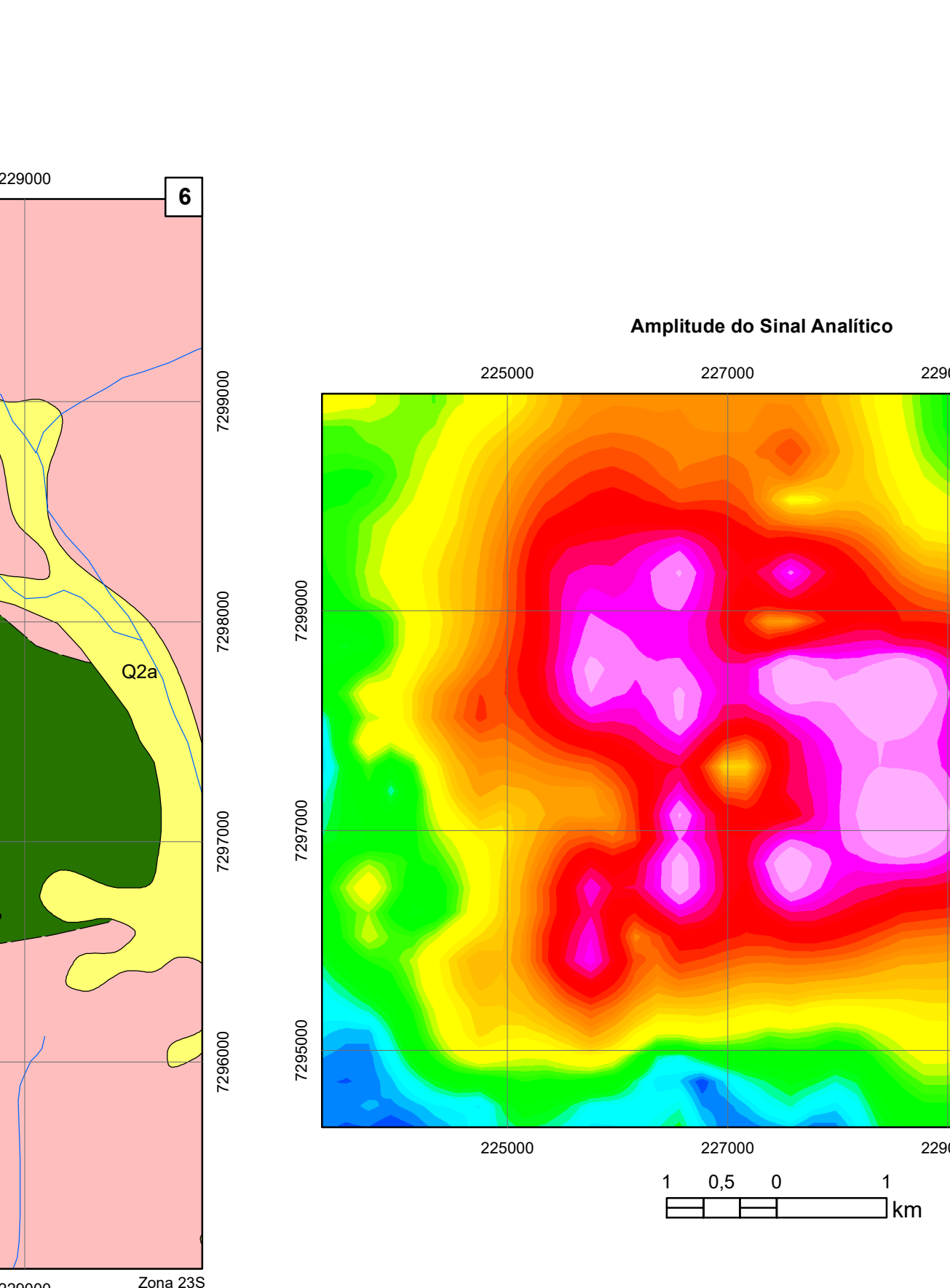
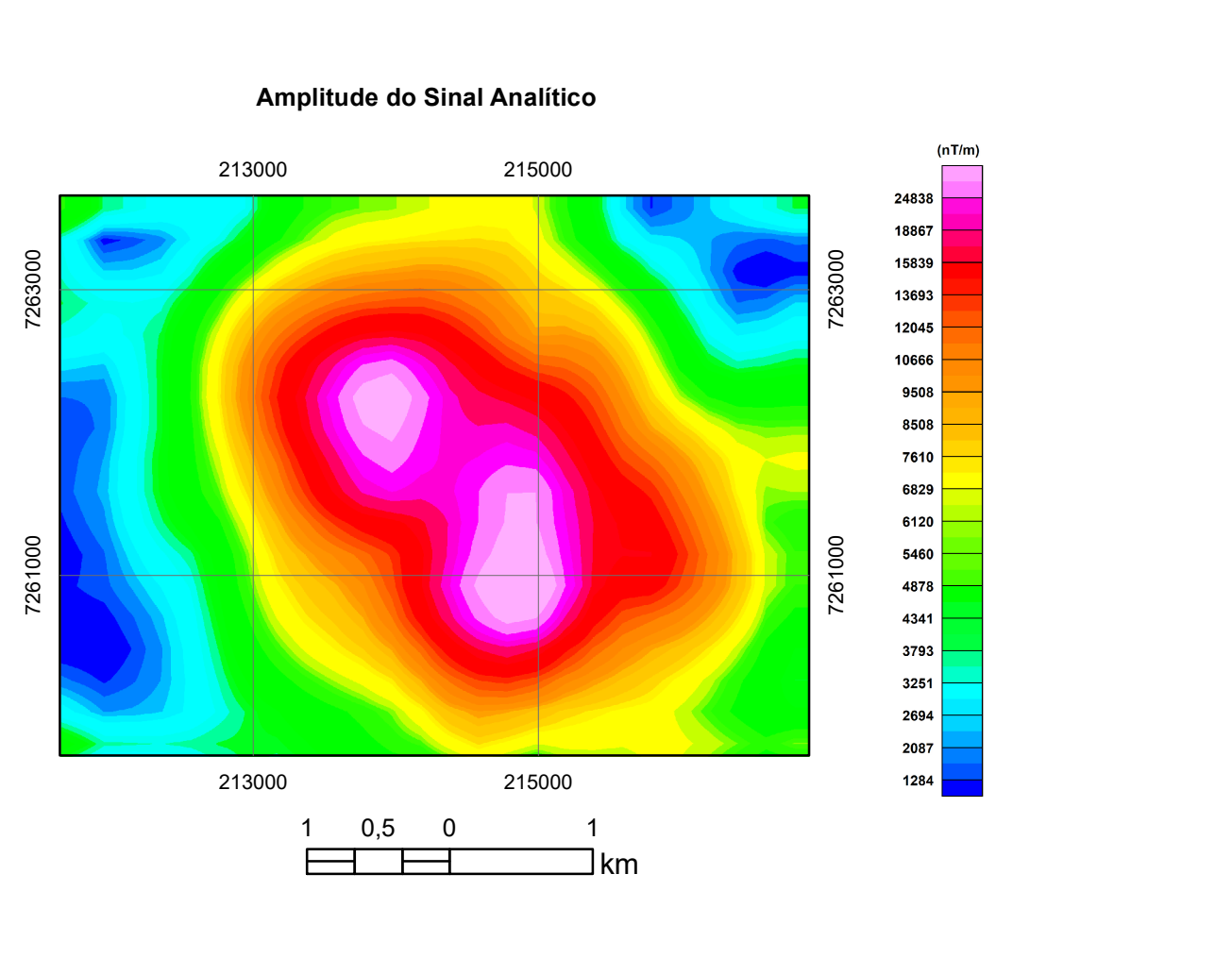
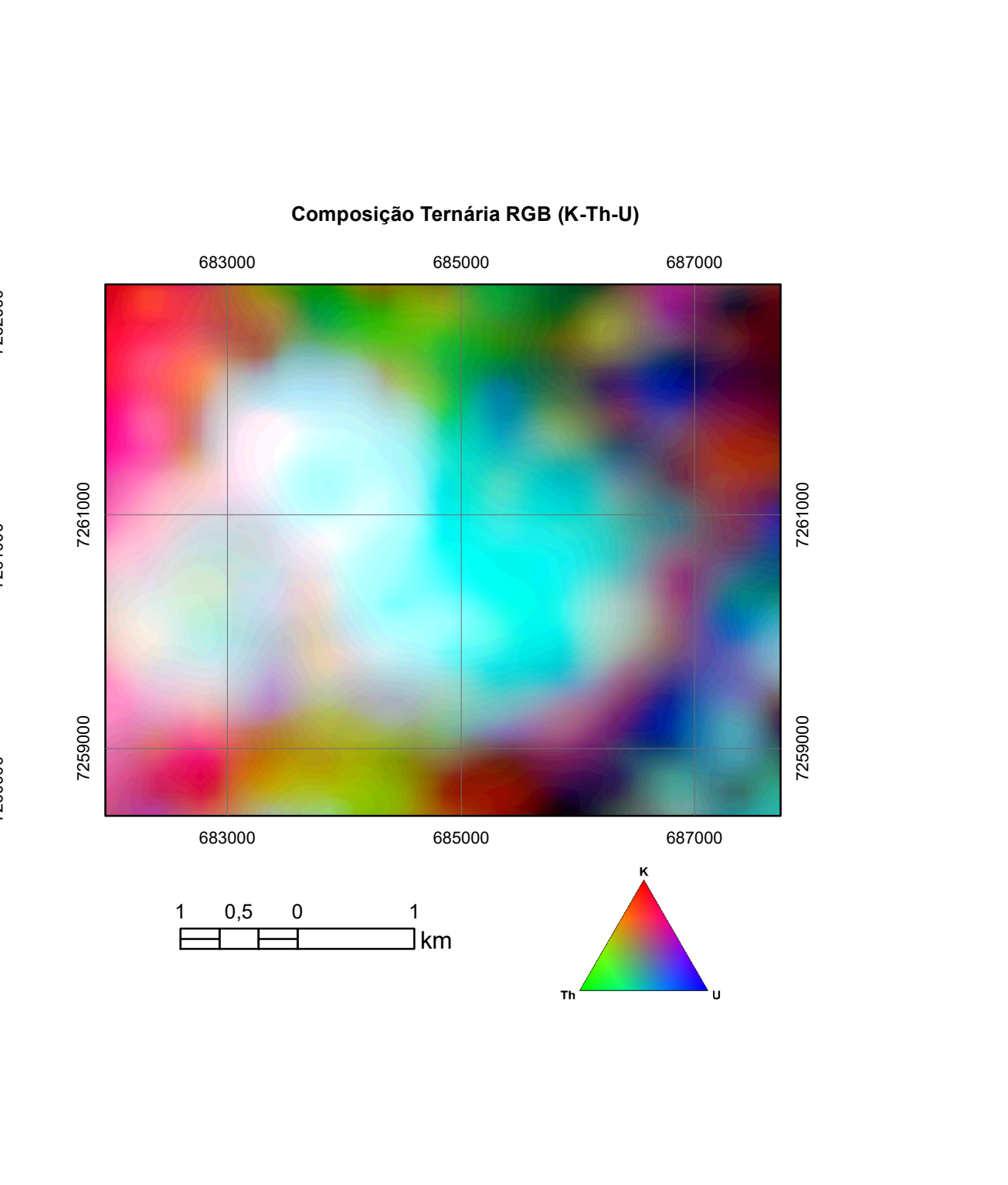
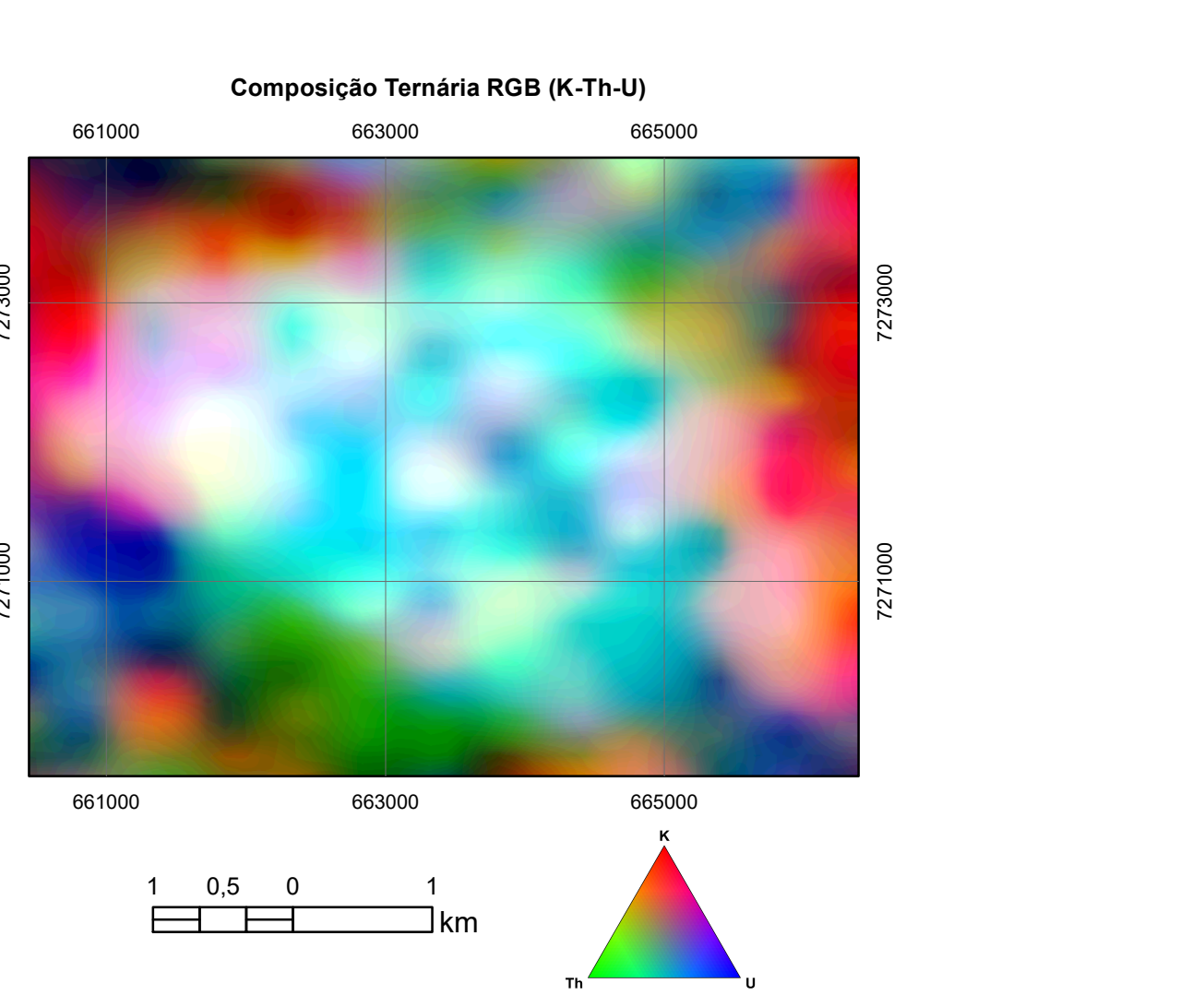
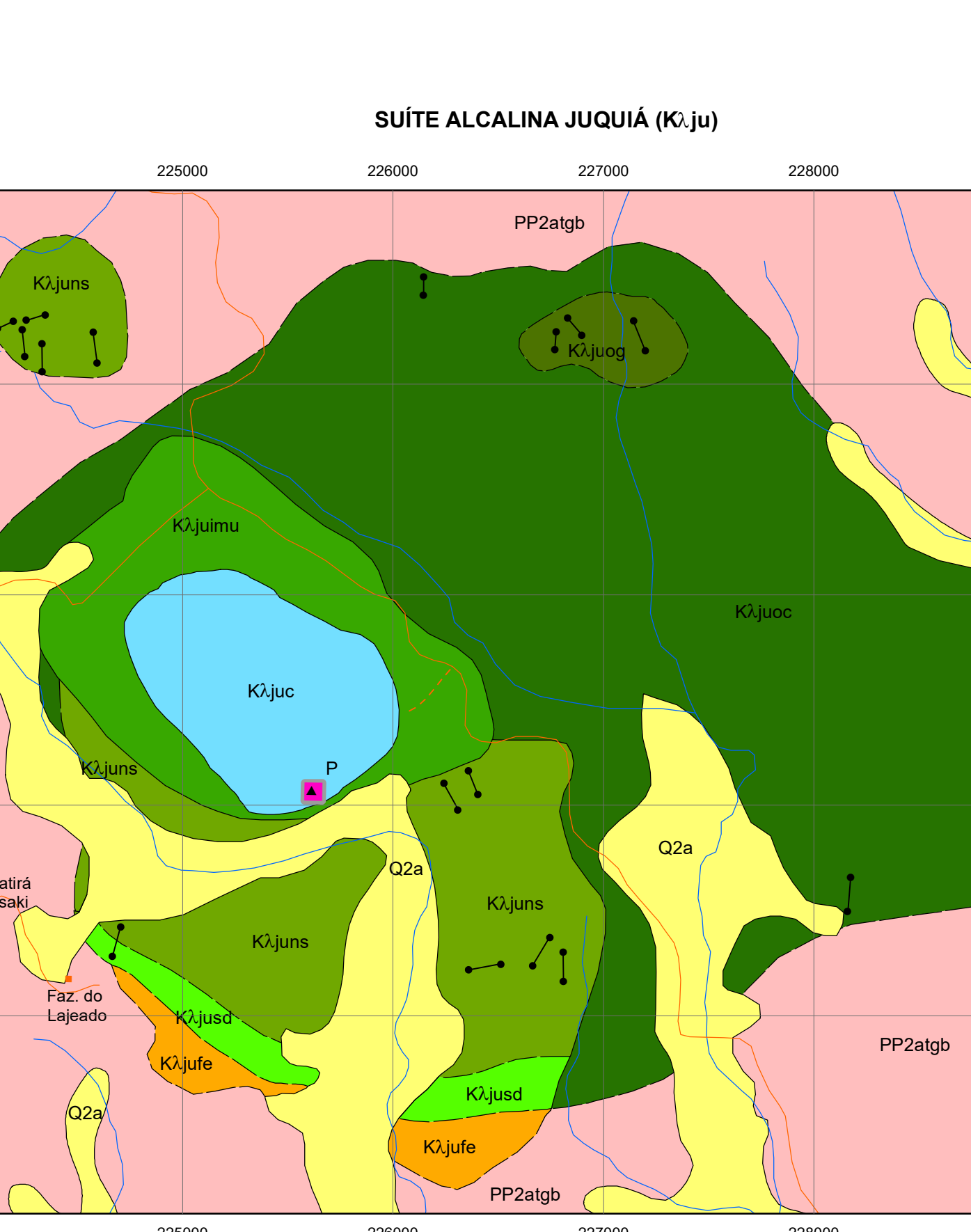
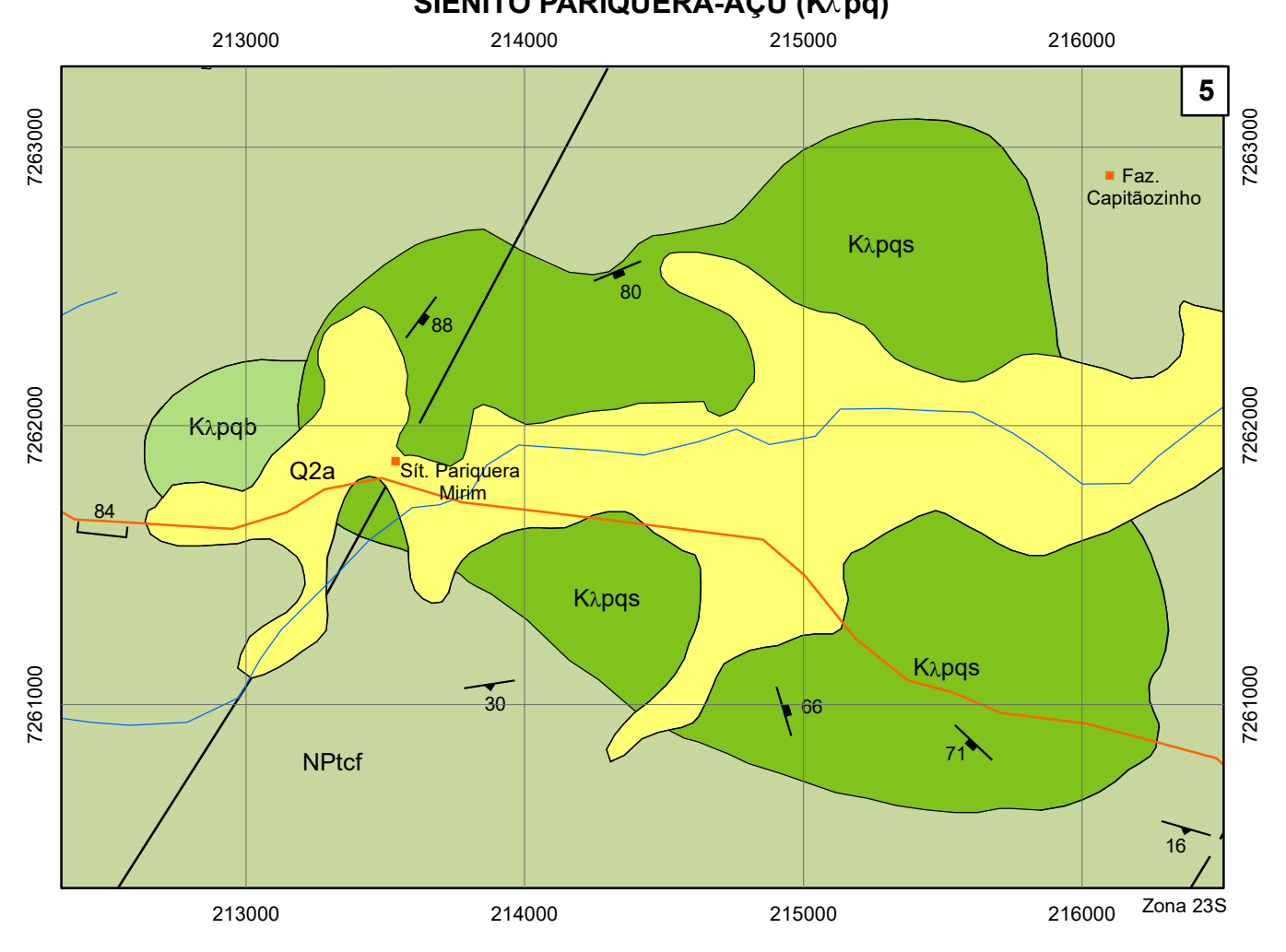
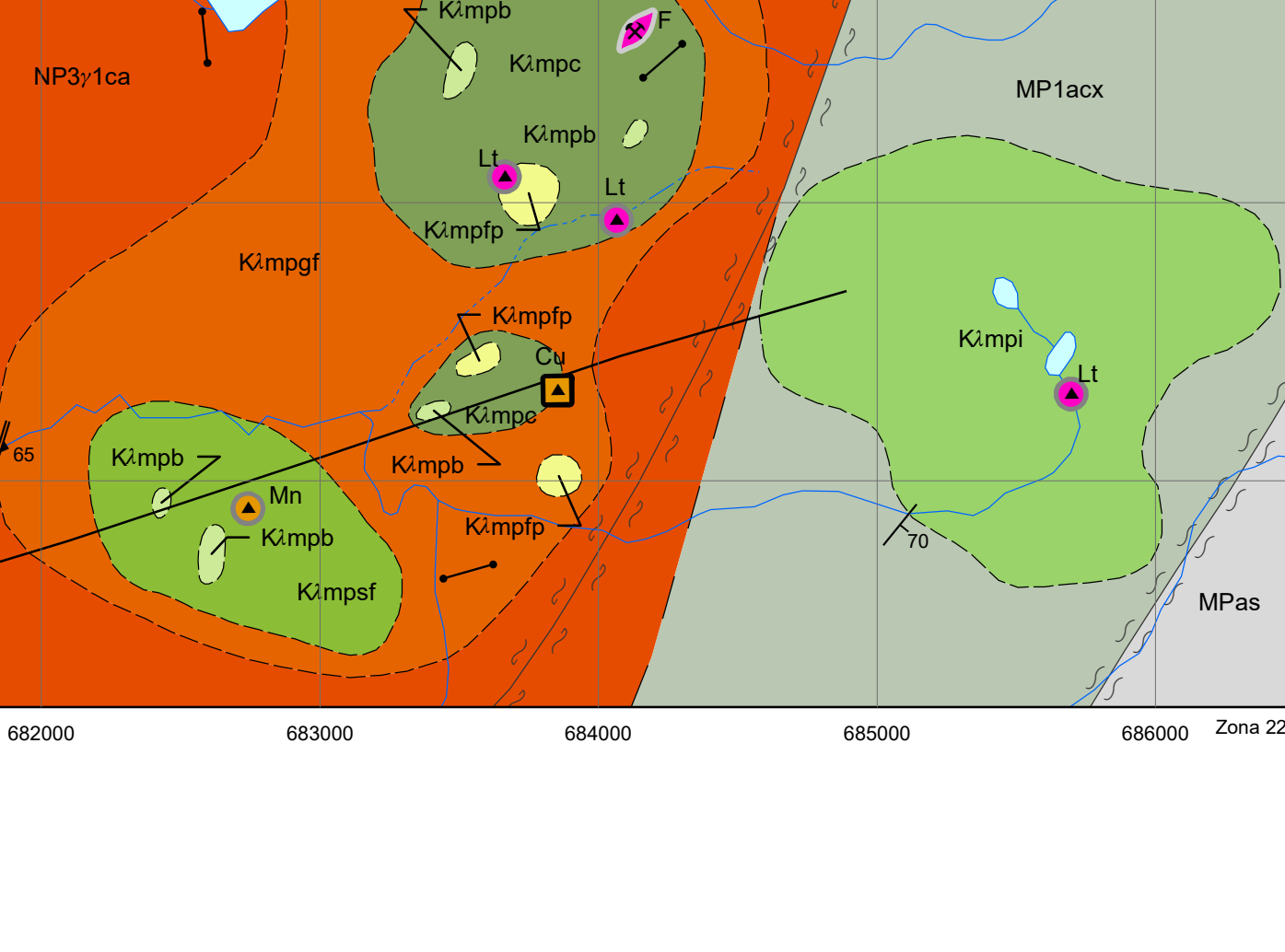
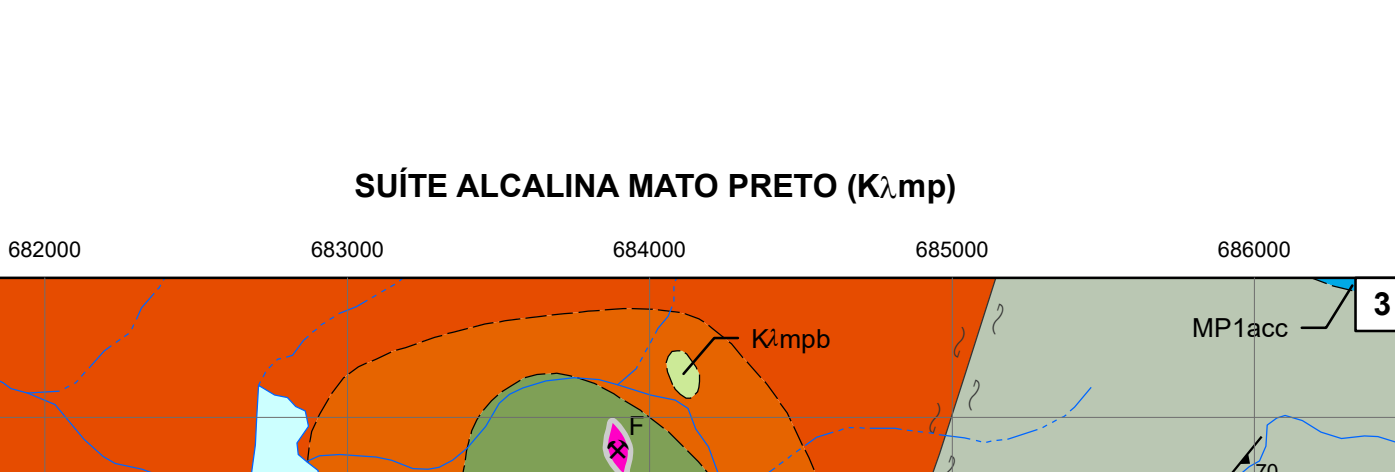
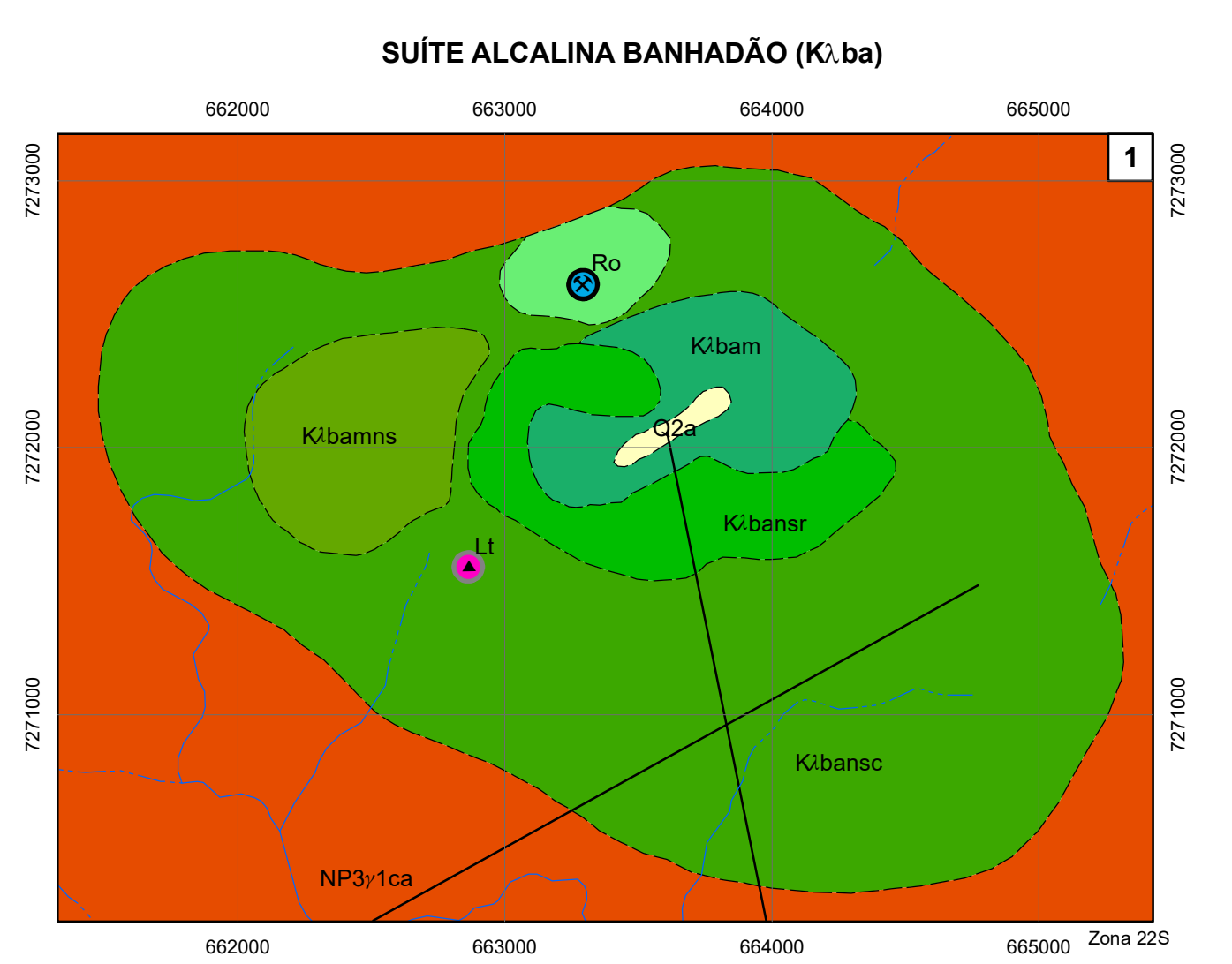


- Litologia**
- Depósitos recentes
 - Formação Serra Geral
 - Bacia Paraná
 - Conglomerados
 - Granitóides estancados
 - Terreno Apalí
 - Terreno Cimbá
 - Terreno Curitiba
 - Terreno Luís Alves
- Estrutural**
- Zona de cisalhamento extensional
 - Zona de cisalhamento compressional
 - Zona de cisalhamento transcorrente sinistral
 - Zona de cisalhamento transcorrente dextral
- UNIDADES LITOESTRATIGRÁFICAS**
- CENOZOICO**
- Qza Depósitos aluvionares: areia e argila
- MESOZOICO**
- KiKmpf Suíte Alcalina Mato Preto
 - KiKmpc Litofácies mato preto, sienitos e fonólitos
 - KiKmpg Litofácies mato preto, carbonatitos
 - KiKmpf Litofácies mato preto, fonólitos 0653 Ma K-Ar (K-Ar em rocha total)
 - KiKmpb Litofácies mato preto, brechas vulcânicas
 - KiKmpj Litofácies mato preto, rochas alcalinas indiferenciadas
 - KiKmpg Litofácies mato preto, granito fenitizado
- SUÍTE ALCALINA TUNAS (Kt.tn)**
- Kitnd Litofácies tunas, sienitos e sienitos alcalinos 82,7±0,7 Ma (U-Pb ID-TIMS em zircão, idade de cristalização)
 - Kitnb Litofácies tunas, monzonitóides e dioritos
 - Kitng Litofácies tunas, monzonogabros e gabros
 - Kitnh Litofácies tunas, brechas vulcânicas
- SUÍTE ALCALINA BANHAÇÃO (Kt.ba)**
- Kitrs Litofácies banhação, nefelina sienitos e subordinadamente tingualto 100 Ma (K-Ar em feldspato potássico de nefelina sienito)
 - Kitrb Litofácies banhação, flogopita meiteigito 107,7 Ma K-Ar (K-Ar em flogopita)
 - Kitrc Litofácies banhação, nefelina sienito rosa
 - Kitrd Litofácies banhação, melanita-pseudoleucita-nefelina sienito
 - Kitre Litofácies banhação, nefelina sienito cinza 127,3 Ma K-Ar (K-Ar em rocha total)
 - Kitss Litofácies banhação, sodalita sienito
- SUÍTE ALCALINA JUQUIÁ (Kt.ju)**
- Kijuf Litofácies Juquiá, fenito
 - Kijue Litofácies Juquiá, carbonatitos
 - Kijum Litofácies Juquiá, bolito, meiteigito e urtito
 - Kijua Litofácies Juquiá, nefelina sienito 132,6±4,2 Ma (K-Ar em biotita)
 - Kijud Litofácies Juquiá, sienodiorito
 - Kijus Litofácies Juquiá, olivina alcali-gabro
 - Kijuv Litofácies Juquiá, olivina clinopiroxênio
- SIENTO PARIQUERA-AÇU (Kt.pq)**
- Kipq Litofácies Pariquera-Açu, brecha de contato
 - Kipq Litofácies Pariquera-Açu, sienito: sienitos maficos (shonkinitas e maignitos) 142,1±7,3 Ma (Rb-Sr)
- NEOPROTEROZOICO**
- SUÍTE GRANÍTICA TRÊS CÔRREGOS (NP3/12)**
- NP3/12a Granito Cerro Azul: granitoides predominantemente porfíricos e subordinadamente ferrolíticos médios a muito grossos, tipo I, cálcio-alcalinos de alto K
 - NP3/12b 910±4 Ma (U-Pb TIMS em zircão, idade de cristalização)
- FORMAÇÃO TURVO-CAJATI (NP1c)**
- NP1c Unidade de filito: filito pralado laminado ou maciço, quartzoso a micáceo; ardósia cinza escura bandada e laminada
- MESOPROTEROZOICO**
- GRUPO LAJEADO (MP)**
- MPas Formação Água Suja: predominio de filito e sienita xisto com lentes de metaconglomerado e quartzo
- GRUPO VOUVERAIA (MP1vo)**
- MP1voa Unidade de granada mica xisto: granada-biotita xisto com passagens para xistos com estaurolita, clinita e sillimanita, com lentes de rochas carbonatizadas (C) 1410±10 Ma (U-Pb SHRIMP em zircão de metaconglomerado, idade de sedimentação)
 - MP1voa Unidade de granada mica xisto: granada-quartzo-biotita-muscovita xisto, por vezes com estaurolita, sillimanita e cordierita e feldspato, com intercalações de metabasitos (B) e rochas carbonatizadas (C) 1410±10 Ma (U-Pb SHRIMP em zircão de metaconglomerado, idade de sedimentação da unidade de xistos)
 - MP1voa Formação Perua, unidade quartzeira: quartzo e muscovita quartzo fortemente lineado, em geral mineralizadas
- FORMAÇÃO ÁGUA CLARA (MP1ac)**
- MP1ac Litofácies Água Clara, carbonática: predominio de metabasitos com intercalações de melangema e mica xistos
 - MP1ac Litofácies Água Clara, xistos: predominio de mica xistos e filitos com rochas carbonatizadas e quartzitos
- PALEOPROTEROZOICO**
- CHASSIS FIGUE**
- PP2a Sienogranitos, monzonitos, granodioritos, quartzo monzonitos e quartzo granodioritos heterogeneamente mineralizados 1772±10 Ma (U-Pb convencional em zircão, idade de cristalização)
- COMPLEXO ATUBA (PP2at)**
- PP2atg Gnaisses bandados: biotita e biotita-hornblenda gnaisses, biotita gnaisses porfíricos, gnaisses granítico leucocrato e anfibólito, intercalações de cente-biotita-muscovita gnaisses 2146±37 Ma (U-Pb SHRIMP em zircão)



- STATUS**
- Minha em atividade
 - Garimpo paralisado
 - Garimpo em atividade
 - Minha paralisada
 - Ocorrência mineral
 - Indício
- SUBSTÂNCIA METÁLICA E SEMI-METÁLICA**
- Cu Cobre
 - Fe Ferro
 - Mn Manganesa
 - Nb Nióbio
 - Pb Chumbo
 - Te Telúrio
 - Ti Titânio
 - U Urânio
 - W Tungstênio
 - Zn Zinco
- ROCHAS E MINERAIS INDUSTRIAIS**
- Ba Bário
 - F Feldspato
 - Li Lítio
 - P Potássio
- MATERIAL DE USO EM CONSTRUÇÃO CIVIL**
- Ca Calcário
 - Ro Rocha ornamental
 - Sa Salitre
 - Si Sienito
- MORFOLOGIA**
- ▲ Mica
 - Lenticelas
 - ▲ Brechada
 - Irregular
- TIPO GENÉTICO**
- Hidrotérmico associado a fonte magmática
 - Lático ou de alteração superficial
 - Magmático (rocha alcalina)

- CONVENÇÕES GEOLÓGICAS**
- Antiforme ou anticlinal normal
 - Sinforme ou sinclinal normal
 - Contato aproximado
 - Contato definido
 - Contato obtido pela geofísica
 - Falha ou fratura
 - Falha inflexão
 - Falha ou zona de cisalhamento transposicional
 - Zona de cisalhamento indistintamente
 - Zona de cisalhamento transcorrente dextral
 - Zona de cisalhamento transcorrente sinistral
- CONVENÇÕES CARTOGRÁFICAS**
- Auto estrada
 - Estrada sem pavimentação
 - Estrada com pavimentação tráfego periódico
 - Estrada pavimentada
 - Área Urbana
 - Principais drenagens
 - Localidade
 - Propriedade rural
- RELAÇÃO DE RECURSOS MINERAIS**

- CONVENÇÕES GEOLÓGICAS**
- Acamamento
 - Civagem
 - Foliação
 - Foliação milonítica
 - Superfície de fluxo magnético
 - Xistoidade
 - Liniação de estriamento
 - Liniação de intersecção
 - Liniação mineral

- CONVENÇÕES GEOLÓGICAS**
- Auto estrada
 - Estrada sem pavimentação
 - Estrada com pavimentação tráfego periódico
 - Estrada pavimentada
 - Área Urbana
 - Principais drenagens
 - Localidade
 - Propriedade rural