

APRESENTAÇÃO DO PROJETO

O PROJETO DE DISPONIBILIDADE HÍDRICA DO BRASIL tem por objetivo desenvolver um sistema de informações geográficas em temáticas de recursos hídricos, a partir do conhecimento geológico e hidroológico existentes, em conformidade com a Missão Institucional da CPRM/SGM de "tercer a eficiência e desenvolver geologia e hidrologia para o desenvolvimento sustentável do Brasil".

METODOLOGIA DE ELABORAÇÃO DAS FOLHAS

Visando a padronização e uniformização destas as folhas, os procedimentos metodológicos adotados foram aqueles internacionalmente aceitos, como as publicações "Hidrogeological Maps" e "Water Resources of Brazil" de Wilton Bruckner e José Maurício (1993) e documento da UNESCO, intitulada "CHECKLIST International Geology and Hydrogeology Maps", revisado em 1993.

- Individualização dos corpos contínuos ou descontínuos, conforme suas características geométricas e formas de ocorrência das águas subterrâneas;
Classificação dos diferentes tipos hidrogeológicos de acordo com as características de fluxo-dominante.

Assim, foram definidas quatro classes hidrogeológicas, para agrupamento das unidades, classificadas hidrogeologicamente de mais simples (ou mais homogêneas) à mais complexa (ou mais heterogêneas) em termos de fluxo-dominante. Adicionalmente, foram definidas as unidades hidrogeológicas de maior complexidade e heterogeneidade em termos de fluxo-dominante.

UNIDADES HIDROESTRATIGRAFICAS

Unidades Granulares: Características Hidrogeológicas - São corpos porosos com aquíferos em pequena porção aluvial de fundo.
Unidades Argilosas: Características Hidrogeológicas - São corpos porosos com aquíferos em pequena porção aluvial de fundo.

Unidades Argilosas: Características Hidrogeológicas - São corpos porosos com aquíferos em pequena porção aluvial de fundo.
Unidades Argilosas: Características Hidrogeológicas - São corpos porosos com aquíferos em pequena porção aluvial de fundo.

Unidades Argilosas: Características Hidrogeológicas - São corpos porosos com aquíferos em pequena porção aluvial de fundo.
Unidades Argilosas: Características Hidrogeológicas - São corpos porosos com aquíferos em pequena porção aluvial de fundo.

Unidades Argilosas: Características Hidrogeológicas - São corpos porosos com aquíferos em pequena porção aluvial de fundo.
Unidades Argilosas: Características Hidrogeológicas - São corpos porosos com aquíferos em pequena porção aluvial de fundo.

Unidades Argilosas: Características Hidrogeológicas - São corpos porosos com aquíferos em pequena porção aluvial de fundo.
Unidades Argilosas: Características Hidrogeológicas - São corpos porosos com aquíferos em pequena porção aluvial de fundo.

Unidades Argilosas: Características Hidrogeológicas - São corpos porosos com aquíferos em pequena porção aluvial de fundo.
Unidades Argilosas: Características Hidrogeológicas - São corpos porosos com aquíferos em pequena porção aluvial de fundo.

Unidades Argilosas: Características Hidrogeológicas - São corpos porosos com aquíferos em pequena porção aluvial de fundo.
Unidades Argilosas: Características Hidrogeológicas - São corpos porosos com aquíferos em pequena porção aluvial de fundo.

Unidades Argilosas: Características Hidrogeológicas - São corpos porosos com aquíferos em pequena porção aluvial de fundo.
Unidades Argilosas: Características Hidrogeológicas - São corpos porosos com aquíferos em pequena porção aluvial de fundo.

Unidades Argilosas: Características Hidrogeológicas - São corpos porosos com aquíferos em pequena porção aluvial de fundo.
Unidades Argilosas: Características Hidrogeológicas - São corpos porosos com aquíferos em pequena porção aluvial de fundo.

Unidades Argilosas: Características Hidrogeológicas - São corpos porosos com aquíferos em pequena porção aluvial de fundo.
Unidades Argilosas: Características Hidrogeológicas - São corpos porosos com aquíferos em pequena porção aluvial de fundo.

Unidades Argilosas: Características Hidrogeológicas - São corpos porosos com aquíferos em pequena porção aluvial de fundo.
Unidades Argilosas: Características Hidrogeológicas - São corpos porosos com aquíferos em pequena porção aluvial de fundo.

Unidades Argilosas: Características Hidrogeológicas - São corpos porosos com aquíferos em pequena porção aluvial de fundo.
Unidades Argilosas: Características Hidrogeológicas - São corpos porosos com aquíferos em pequena porção aluvial de fundo.

Unidades Argilosas: Características Hidrogeológicas - São corpos porosos com aquíferos em pequena porção aluvial de fundo.
Unidades Argilosas: Características Hidrogeológicas - São corpos porosos com aquíferos em pequena porção aluvial de fundo.

Unidades Argilosas: Características Hidrogeológicas - São corpos porosos com aquíferos em pequena porção aluvial de fundo.
Unidades Argilosas: Características Hidrogeológicas - São corpos porosos com aquíferos em pequena porção aluvial de fundo.

Unidades Argilosas: Características Hidrogeológicas - São corpos porosos com aquíferos em pequena porção aluvial de fundo.
Unidades Argilosas: Características Hidrogeológicas - São corpos porosos com aquíferos em pequena porção aluvial de fundo.

Unidades Argilosas: Características Hidrogeológicas - São corpos porosos com aquíferos em pequena porção aluvial de fundo.
Unidades Argilosas: Características Hidrogeológicas - São corpos porosos com aquíferos em pequena porção aluvial de fundo.

Unidades Argilosas: Características Hidrogeológicas - São corpos porosos com aquíferos em pequena porção aluvial de fundo.
Unidades Argilosas: Características Hidrogeológicas - São corpos porosos com aquíferos em pequena porção aluvial de fundo.

Unidades Argilosas: Características Hidrogeológicas - São corpos porosos com aquíferos em pequena porção aluvial de fundo.
Unidades Argilosas: Características Hidrogeológicas - São corpos porosos com aquíferos em pequena porção aluvial de fundo.

Unidades Argilosas: Características Hidrogeológicas - São corpos porosos com aquíferos em pequena porção aluvial de fundo.
Unidades Argilosas: Características Hidrogeológicas - São corpos porosos com aquíferos em pequena porção aluvial de fundo.

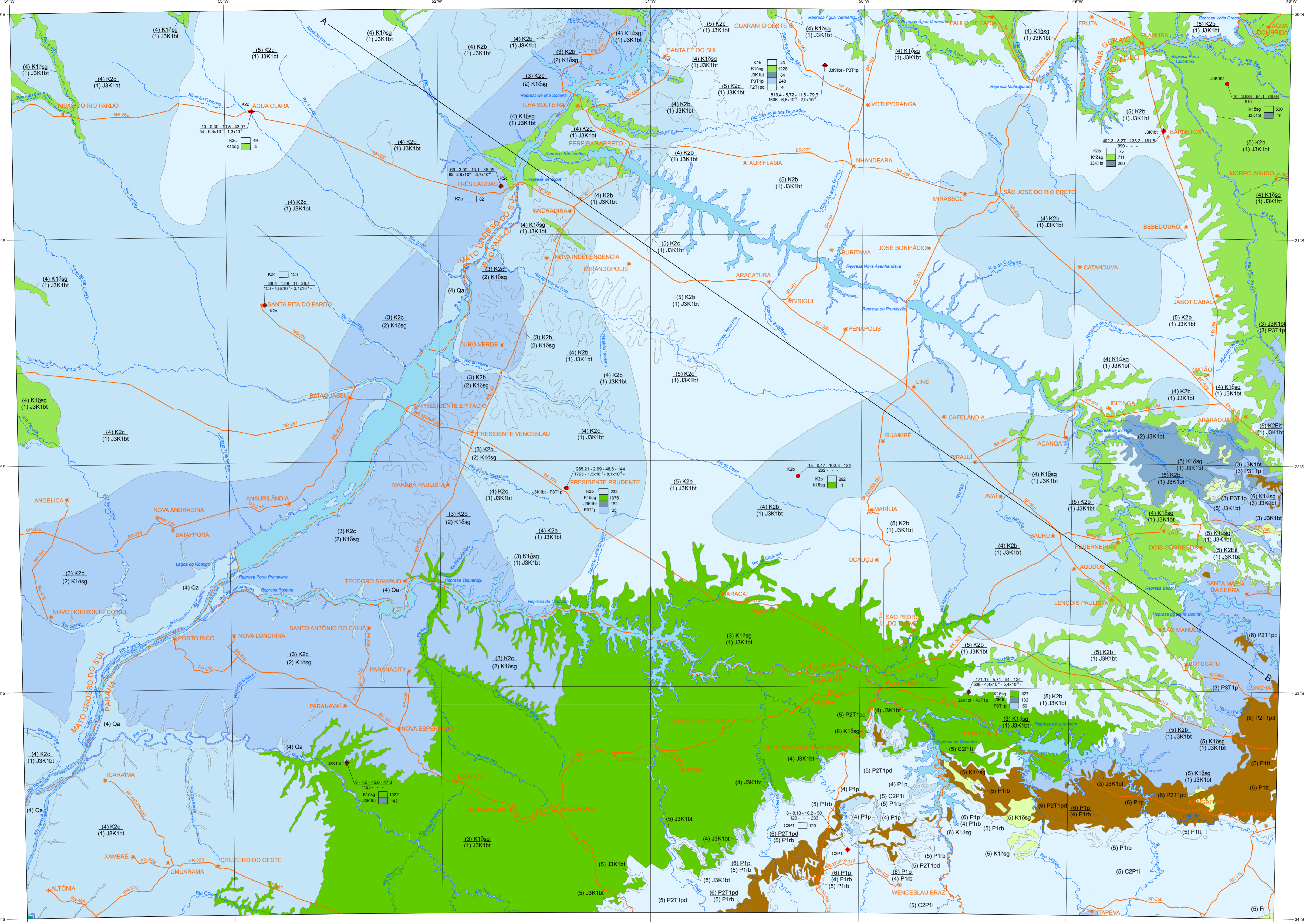
Unidades Argilosas: Características Hidrogeológicas - São corpos porosos com aquíferos em pequena porção aluvial de fundo.
Unidades Argilosas: Características Hidrogeológicas - São corpos porosos com aquíferos em pequena porção aluvial de fundo.

Unidades Argilosas: Características Hidrogeológicas - São corpos porosos com aquíferos em pequena porção aluvial de fundo.
Unidades Argilosas: Características Hidrogeológicas - São corpos porosos com aquíferos em pequena porção aluvial de fundo.

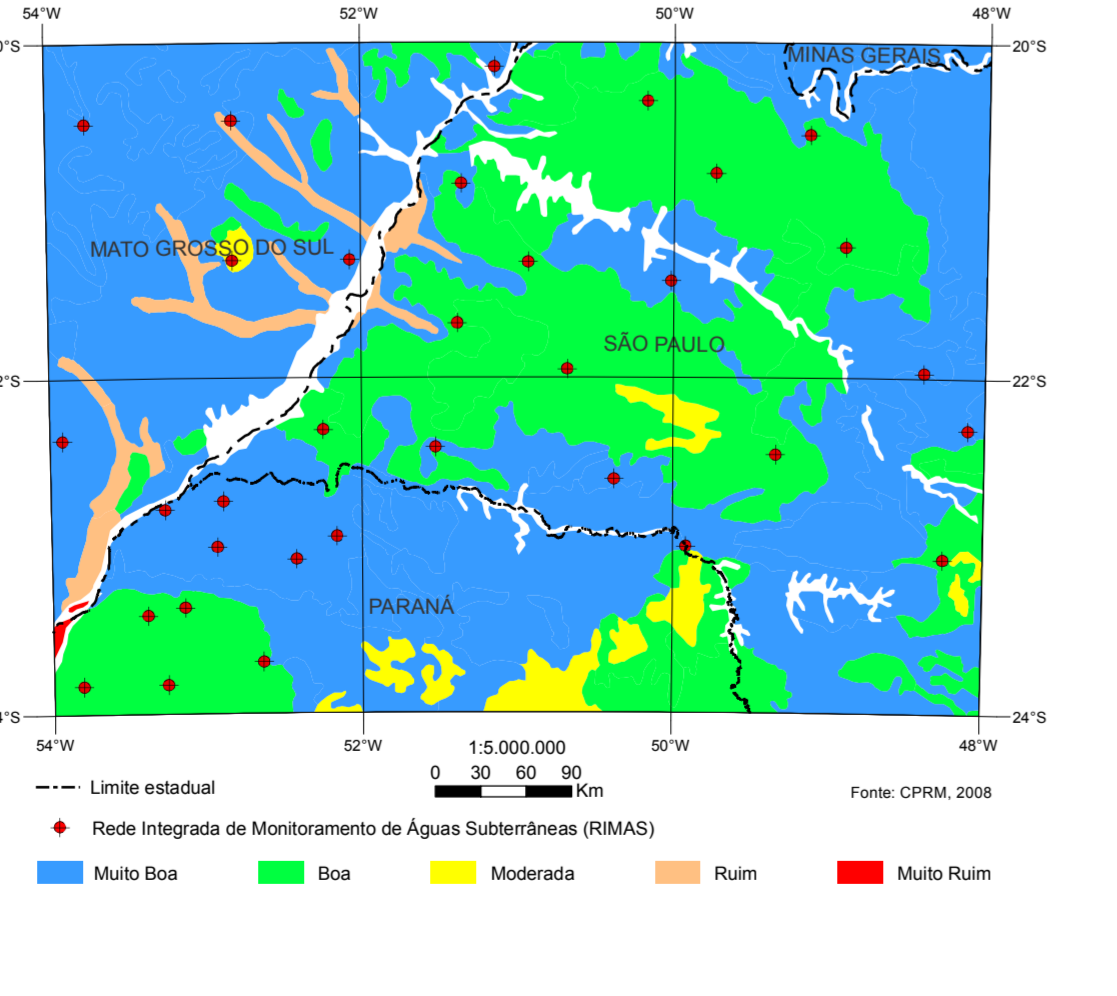
Unidades Argilosas: Características Hidrogeológicas - São corpos porosos com aquíferos em pequena porção aluvial de fundo.
Unidades Argilosas: Características Hidrogeológicas - São corpos porosos com aquíferos em pequena porção aluvial de fundo.

Unidades Argilosas: Características Hidrogeológicas - São corpos porosos com aquíferos em pequena porção aluvial de fundo.
Unidades Argilosas: Características Hidrogeológicas - São corpos porosos com aquíferos em pequena porção aluvial de fundo.

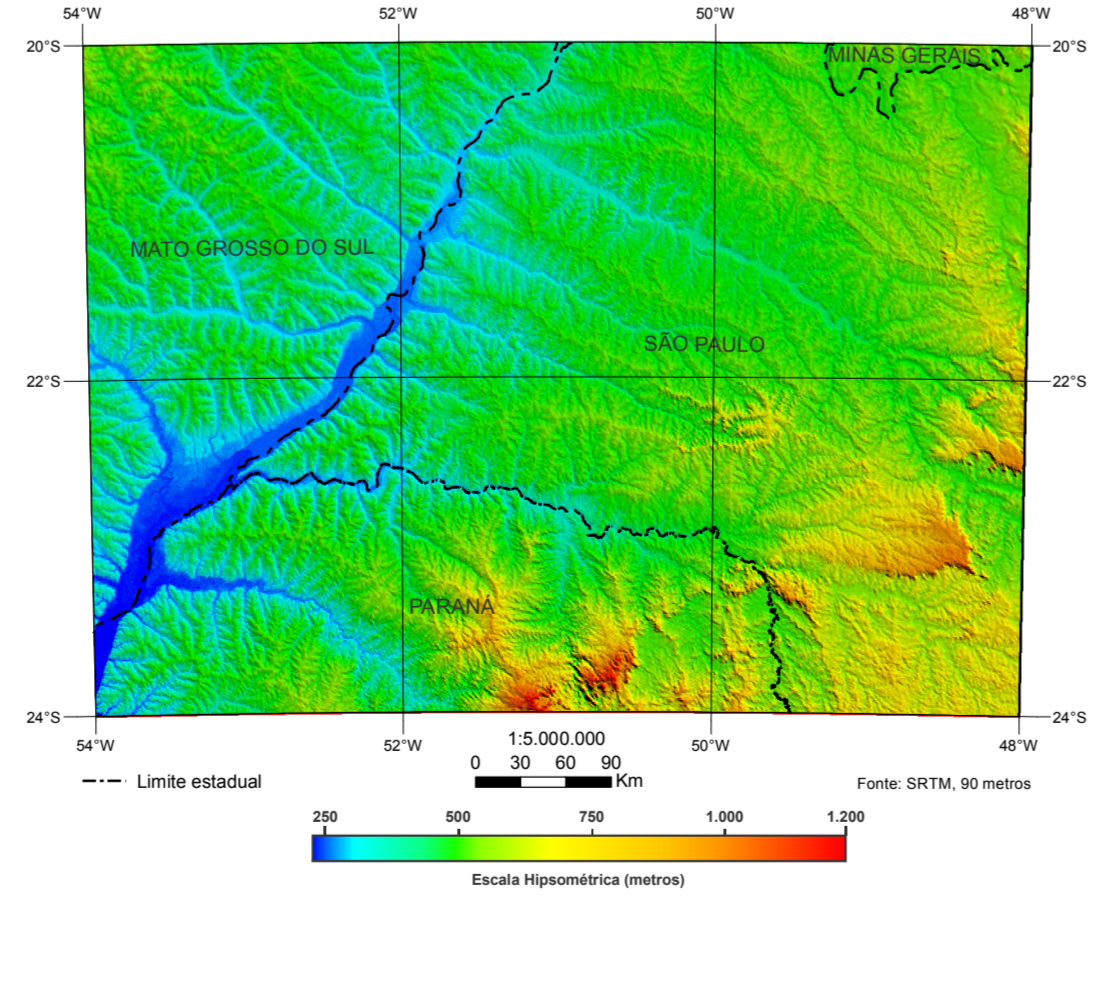
Unidades Argilosas: Características Hidrogeológicas - São corpos porosos com aquíferos em pequena porção aluvial de fundo.
Unidades Argilosas: Características Hidrogeológicas - São corpos porosos com aquíferos em pequena porção aluvial de fundo.



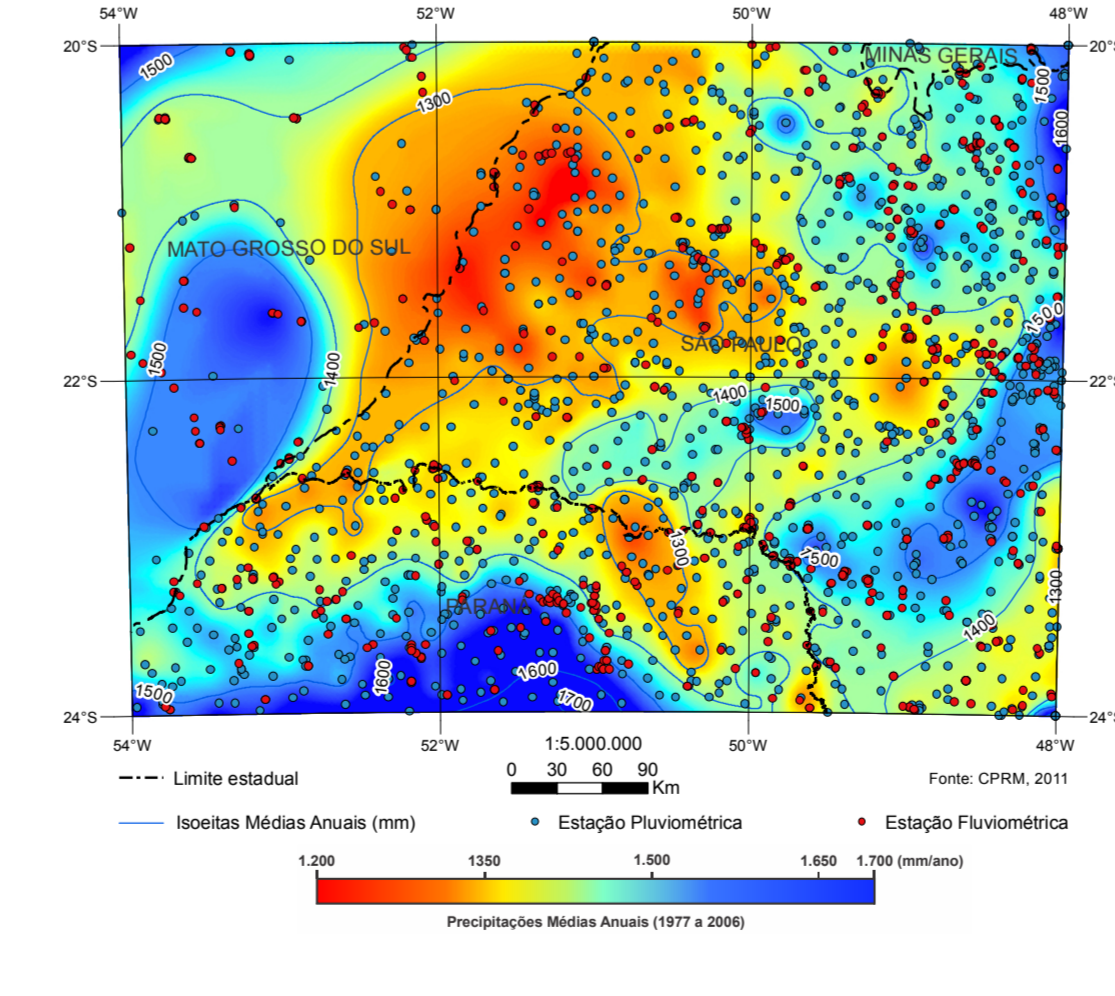
CAPACIDADE DE INFILTRAÇÃO DO SOLO E ESTAÇÕES DA RIMAS



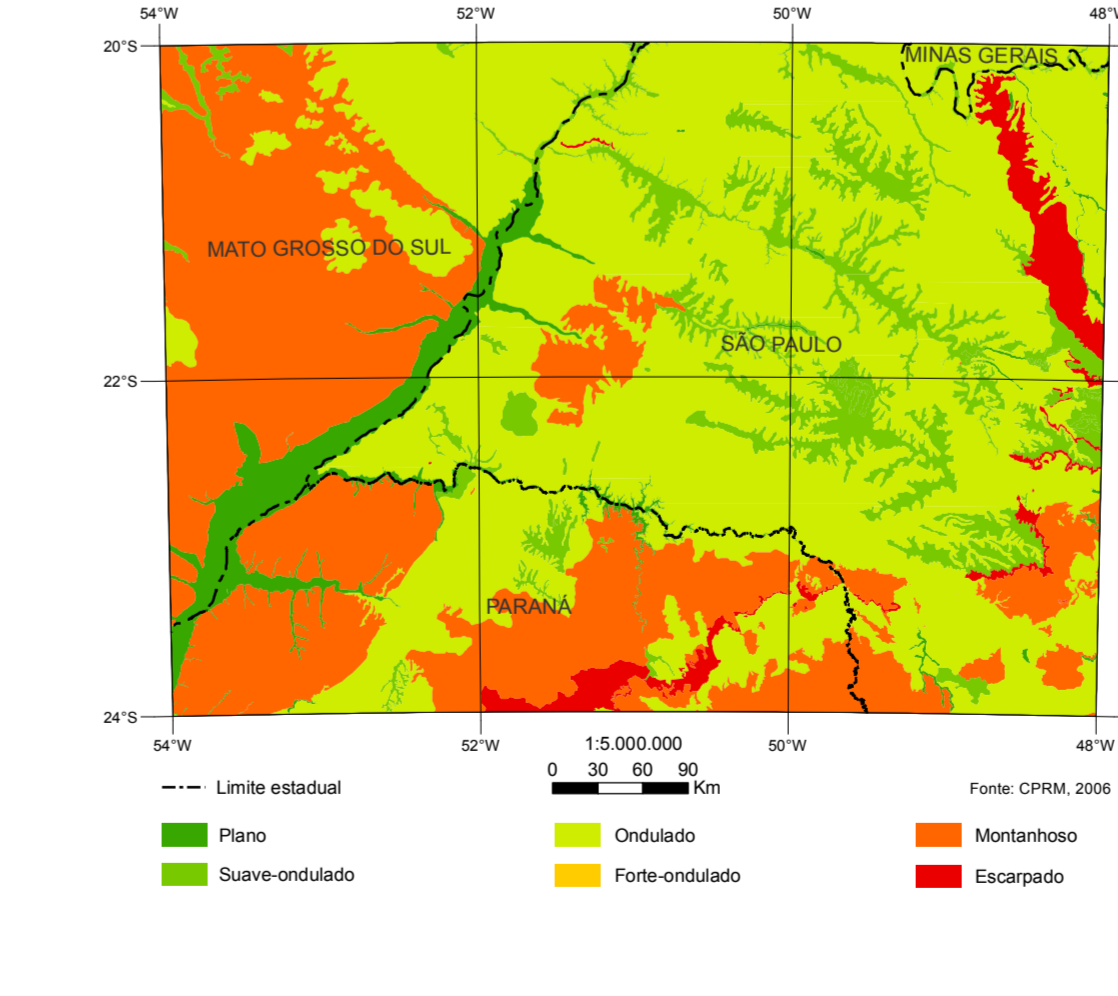
HIPSOMETRIA



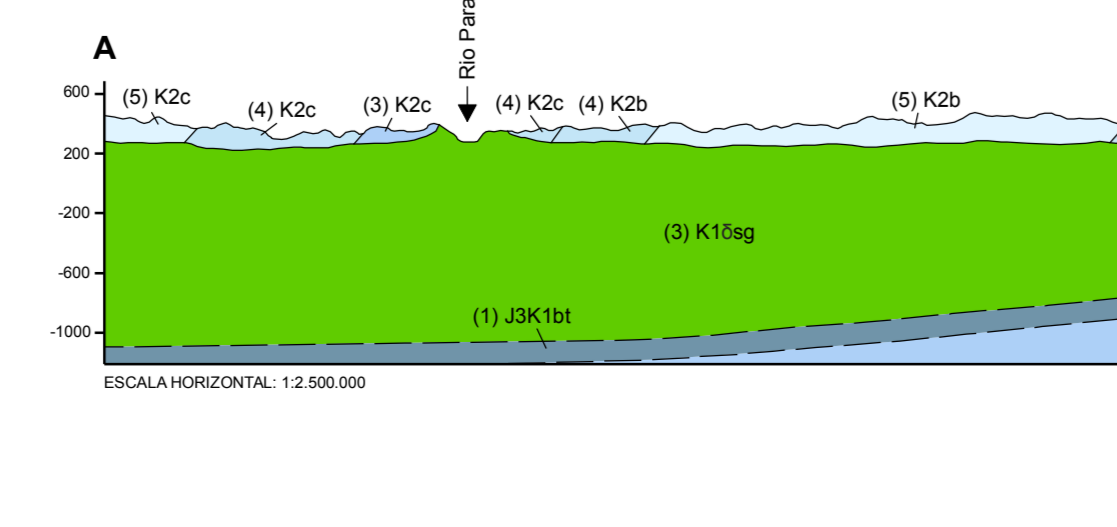
PLUVIOMETRIA, ESTAÇÕES PLUVIOMÉTRICAS E FLUVIOMÉTRICAS



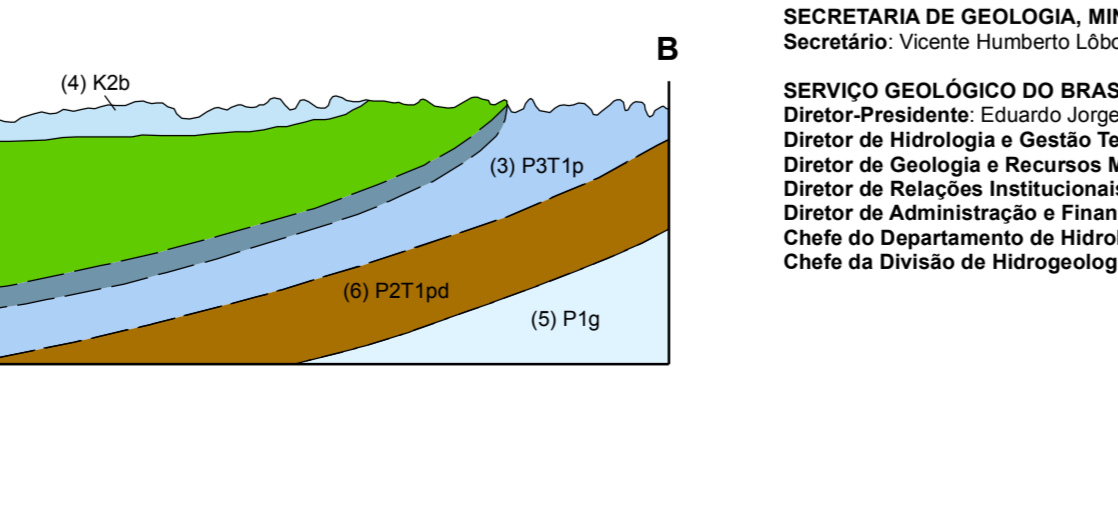
CLASSES DE RELEVO



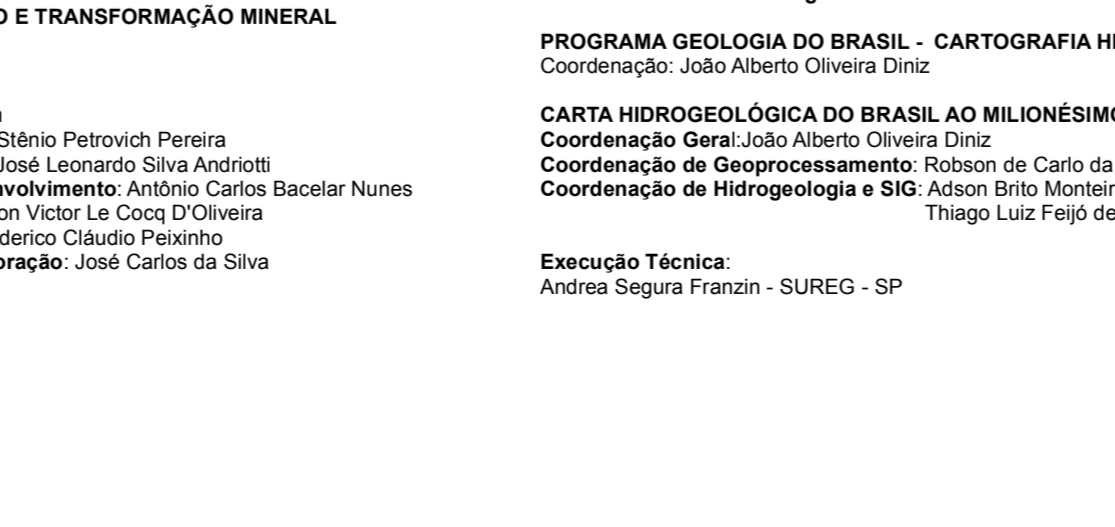
SEÇÃO HIDROGEOLOGICA SIMPLIFICADA NW - SE



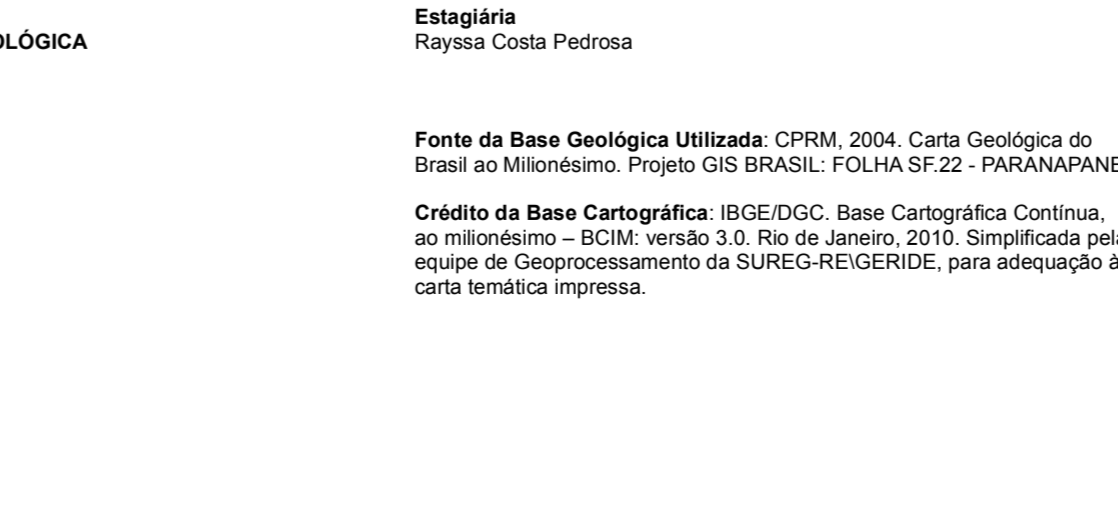
POTENCIOMETRIA - SISTEMAS GUARANI E BAURU-CAUIÁ



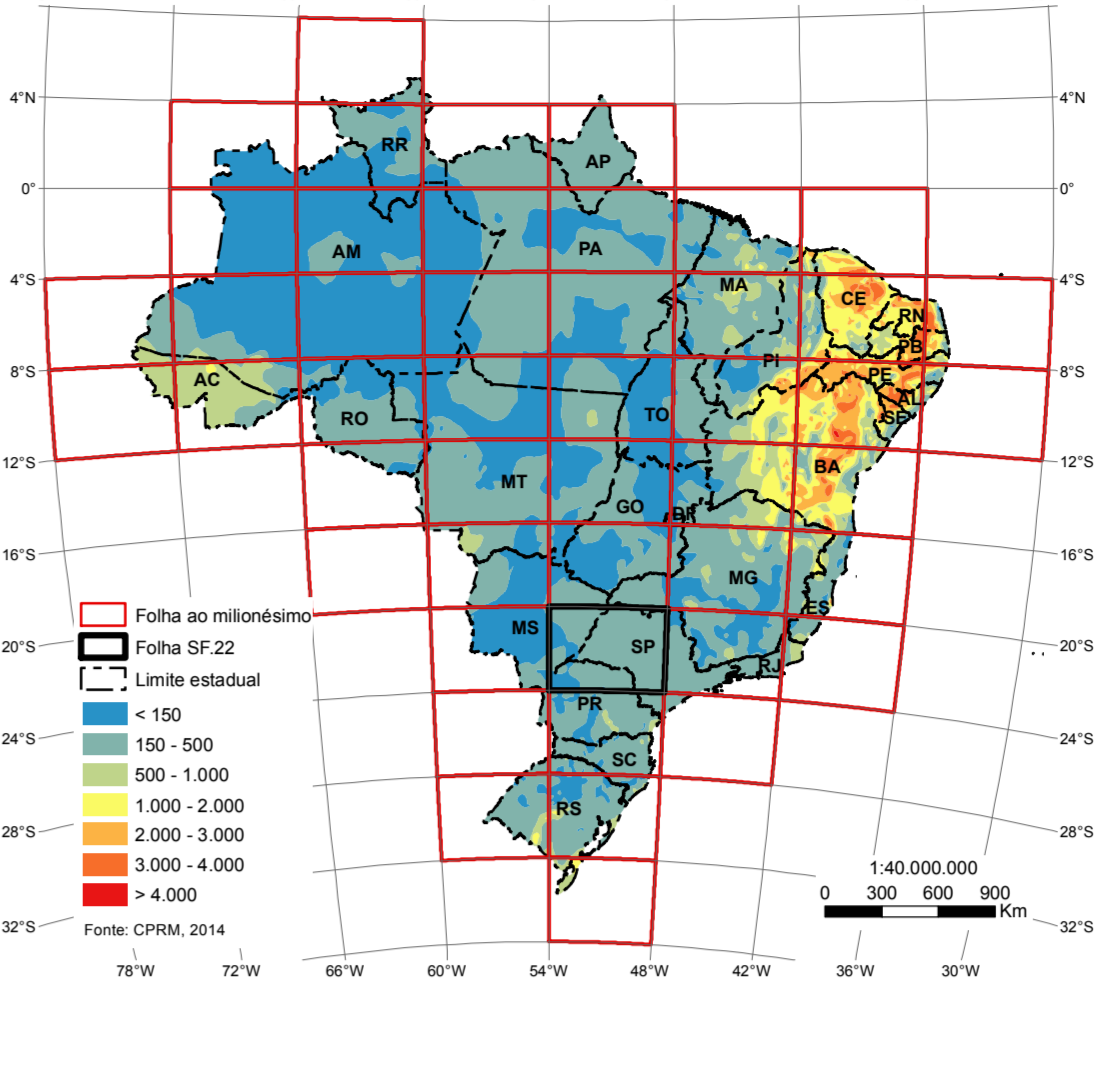
SEÇÃO HIDROGEOLOGICA SIMPLIFICADA NE - SW



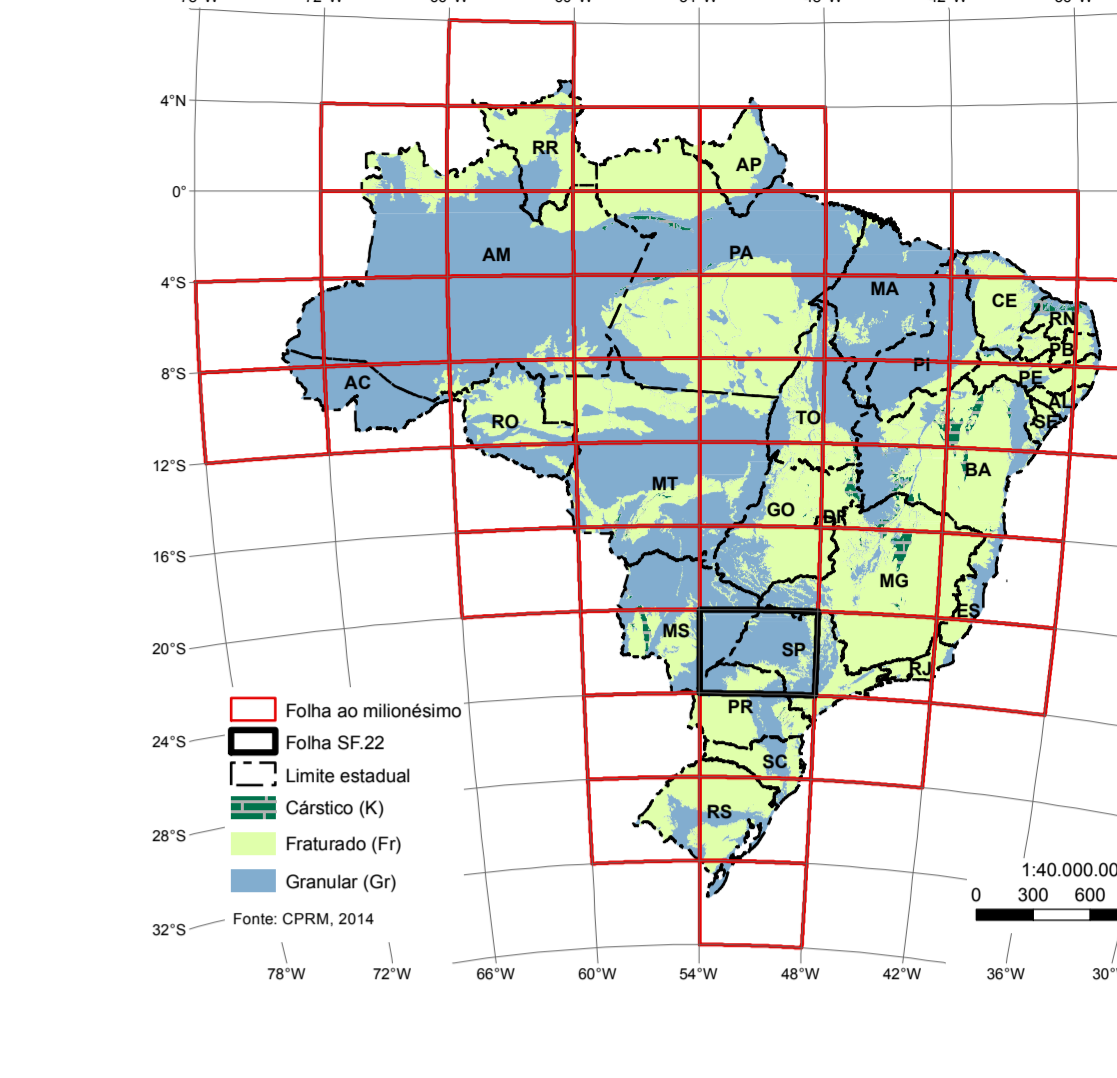
POTENCIOMETRIA - SISTEMAS GUARANI E BAURU-CAUIÁ



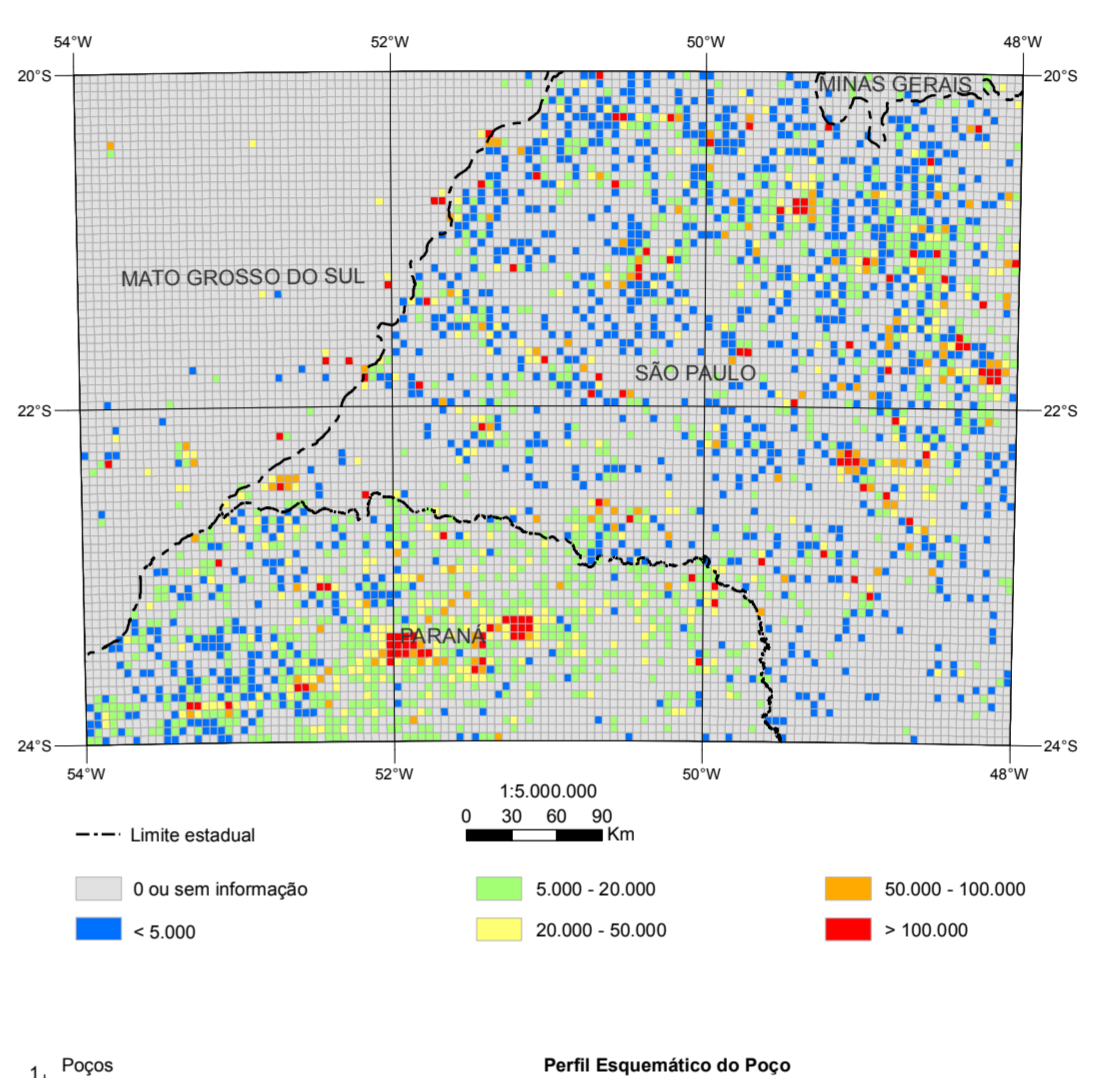
CONDUTIVIDADE ELÉTRICA (µS/cm)



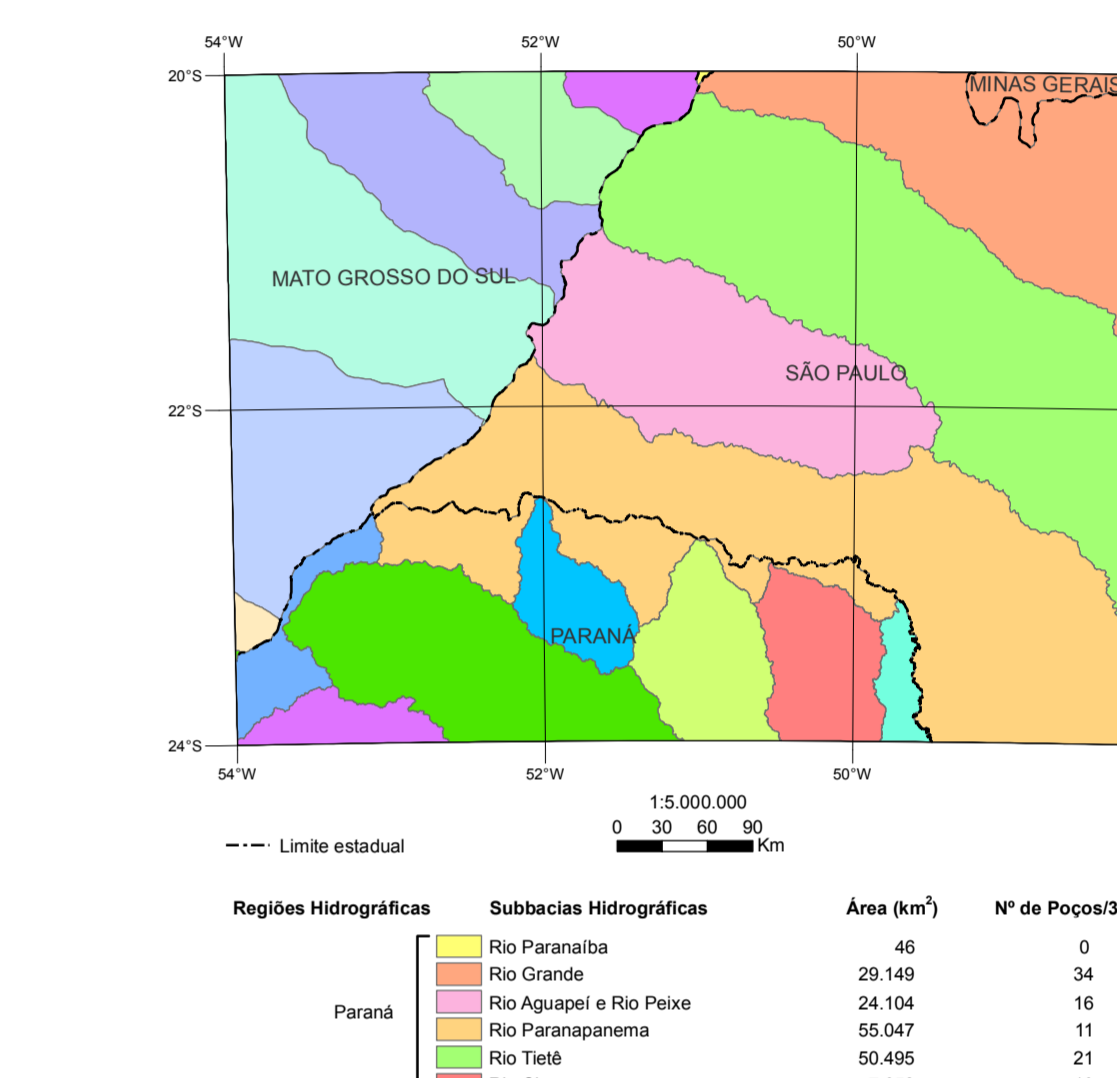
DOMÍNIOS HIDROLOGICOS



VOLUMES ANUAIS EXPLOTADOS (m³)



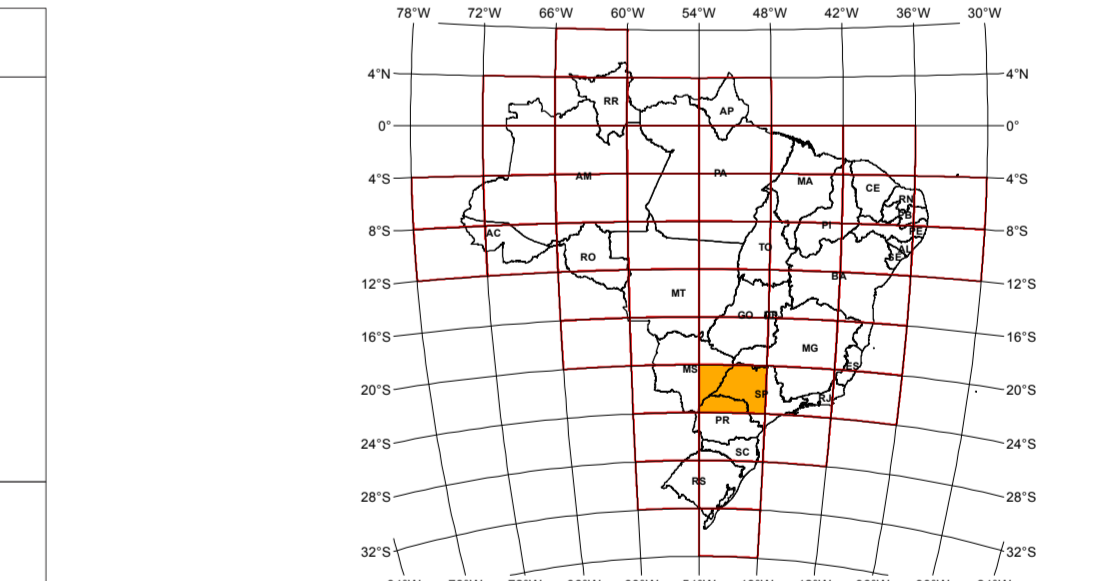
SUBCIASIS HIDROGRAFICAS E DENSIDADE DE POÇOS



BIBLIOTECA DE UNIDADES

Table with columns: Dominio Hidrogeológico, Sigla da Unidade Estratigráfica, Nome da Unidade Estratigráfica, Litologia da Unidade Estratigráfica.

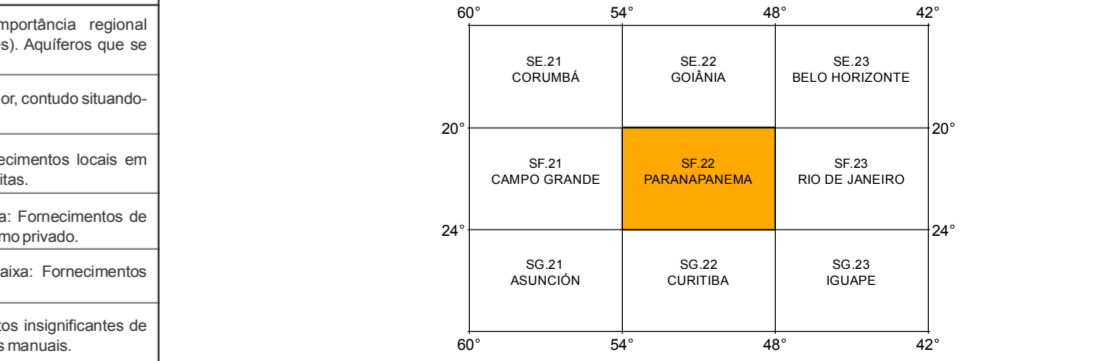
LOCALIZAÇÃO DA FOLHA



CARACTERIZAÇÃO HIDRÁULICA DAS CLASSES DE AQUIFEROS

Table with columns: Classe, Condutividade, Porosidade, Saturação, Qe (m³/m²/d), T (m/d), K (m/d), Velocidade, Produtividade.

ARTICULAÇÃO DAS FOLHAS



MINISTÉRIO DE MINAS E ENERGIA

SECRETARIA DE GEOLOGIA, MINERAÇÃO E TRANSFORMAÇÃO MINERAL
SECRETÁRIO: VICENTE FERREIRO LÓDOL CRUZ
SERVIÇO GEOLOGICO DO BRASIL
DIRETOR-PRINCIPAL: EDUARDO JERGI LESHMAN

Cartografia Digital

ROBSON DE CARLO DA SILVA - SUREG-RE
Estatística: REGINA COSTA PEDROSA
Fonte da Base Geológica Utilizada: CPRM, 2004. Carta Geológica do Brasil em Mideanos: Projeto GIB-Albertão Oliveira Diniz.

Cartografia Digital

ROBSON DE CARLO DA SILVA - SUREG-RE
Estatística: REGINA COSTA PEDROSA
Fonte da Base Geológica Utilizada: CPRM, 2004. Carta Geológica do Brasil em Mideanos: Projeto GIB-Albertão Oliveira Diniz.

CRÉDITO DA BASE CARTOGRAFICA

IBGE/IGAC: Base Cartográfica Continua, ao milionésimo - BCN, versão 3.0. Rio de Janeiro, 2010. Simplificada pela equipe de Geoprocessamento da SUREG/REDEGE, para adequação à carta temática impressa.

CARTA HIDROGEOLOGICA