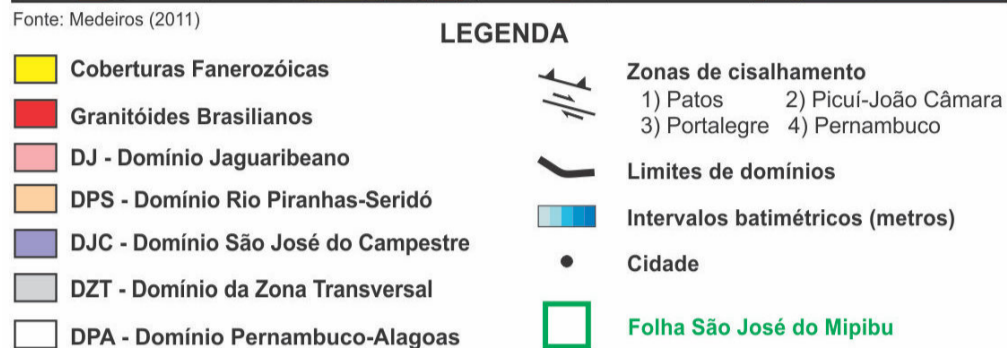
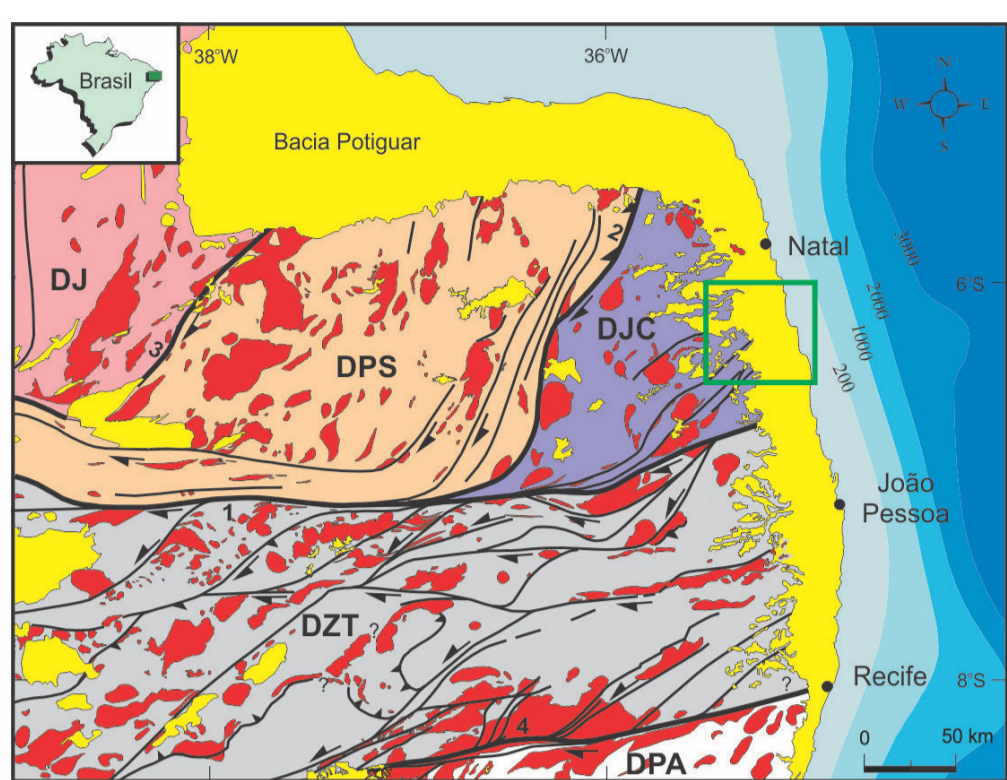
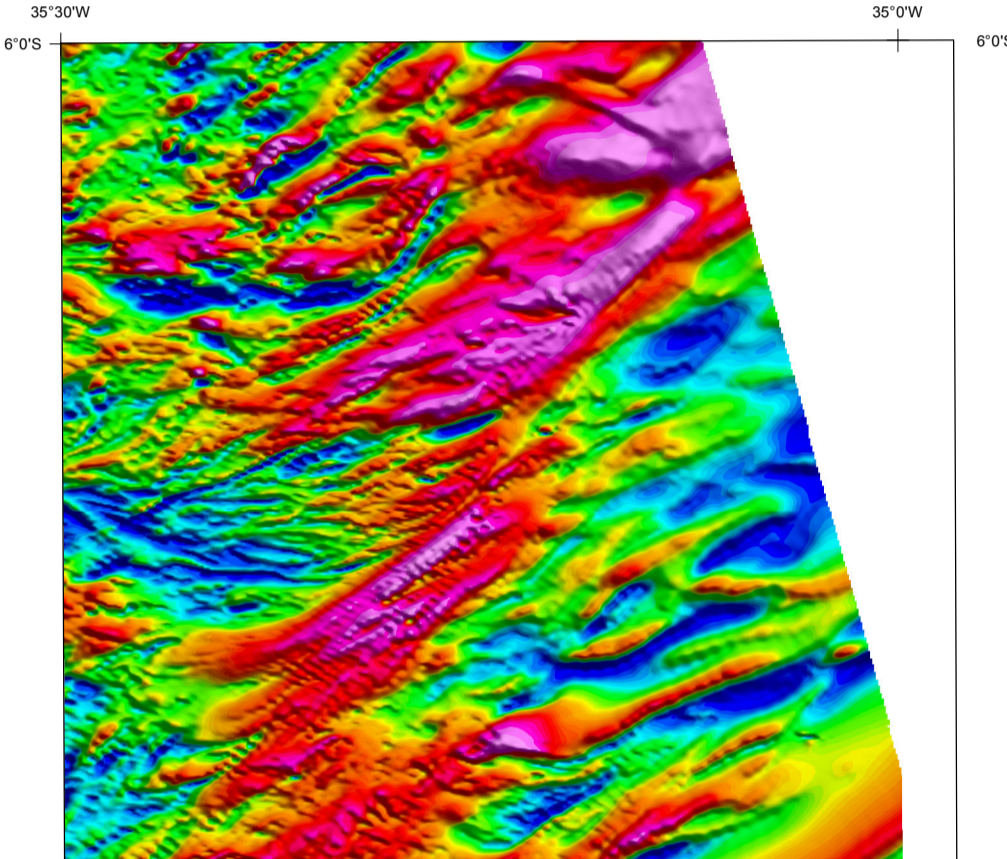


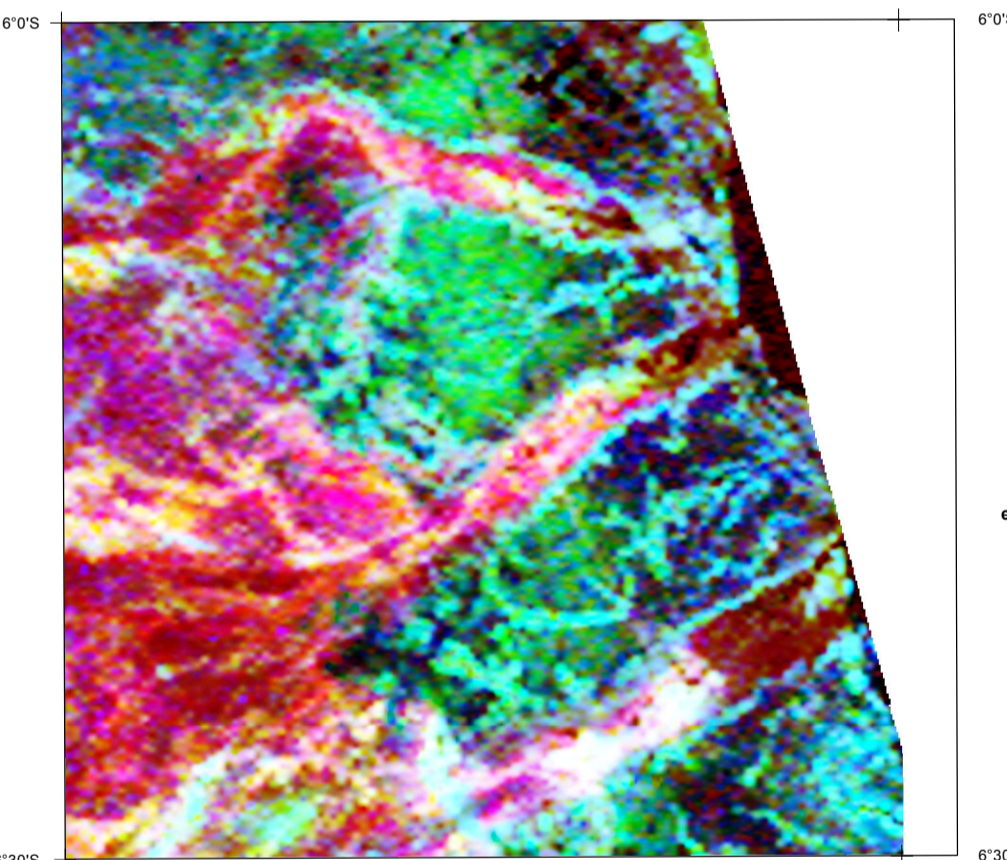
ENCARTE TECTÔNICO



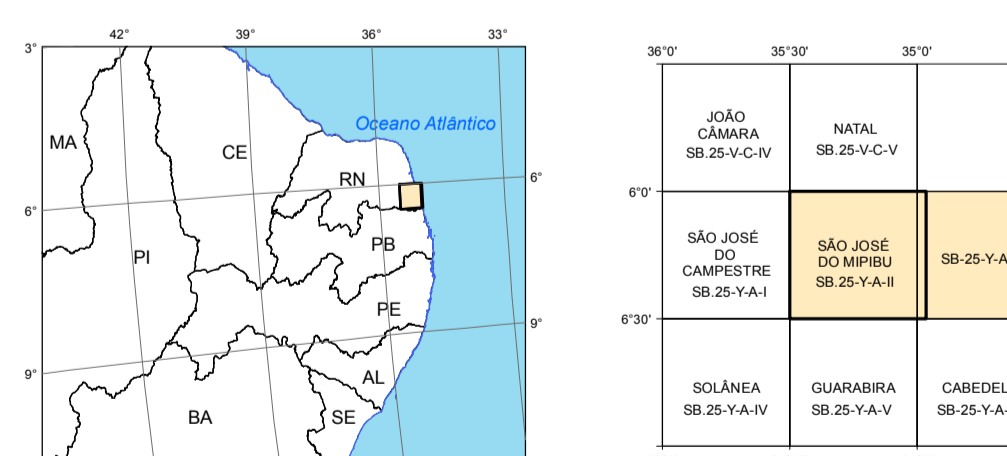
ANOMALIA DO CAMPO MAGNÉTICO TOTAL RESIDUAL



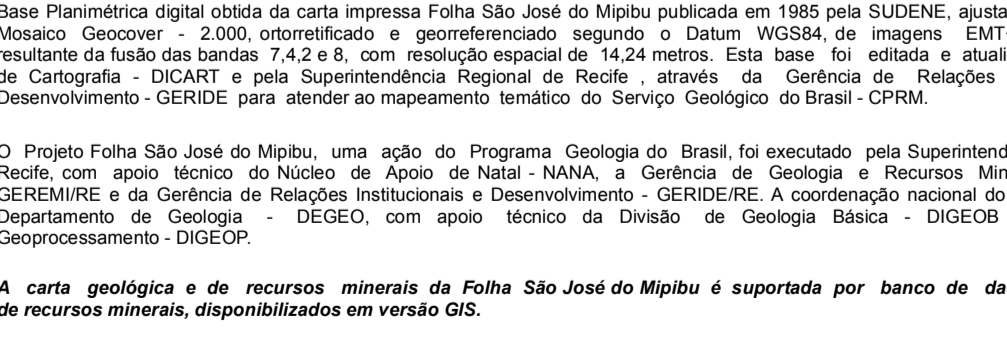
COMPOSIÇÃO RADIOMÉTRICA TERNÁRIA



LOCALIZAÇÃO DA FOLHA



ARTICULAÇÃO DA FOLHA



CRÉDITO DA BASE CARTOGRÁFICA

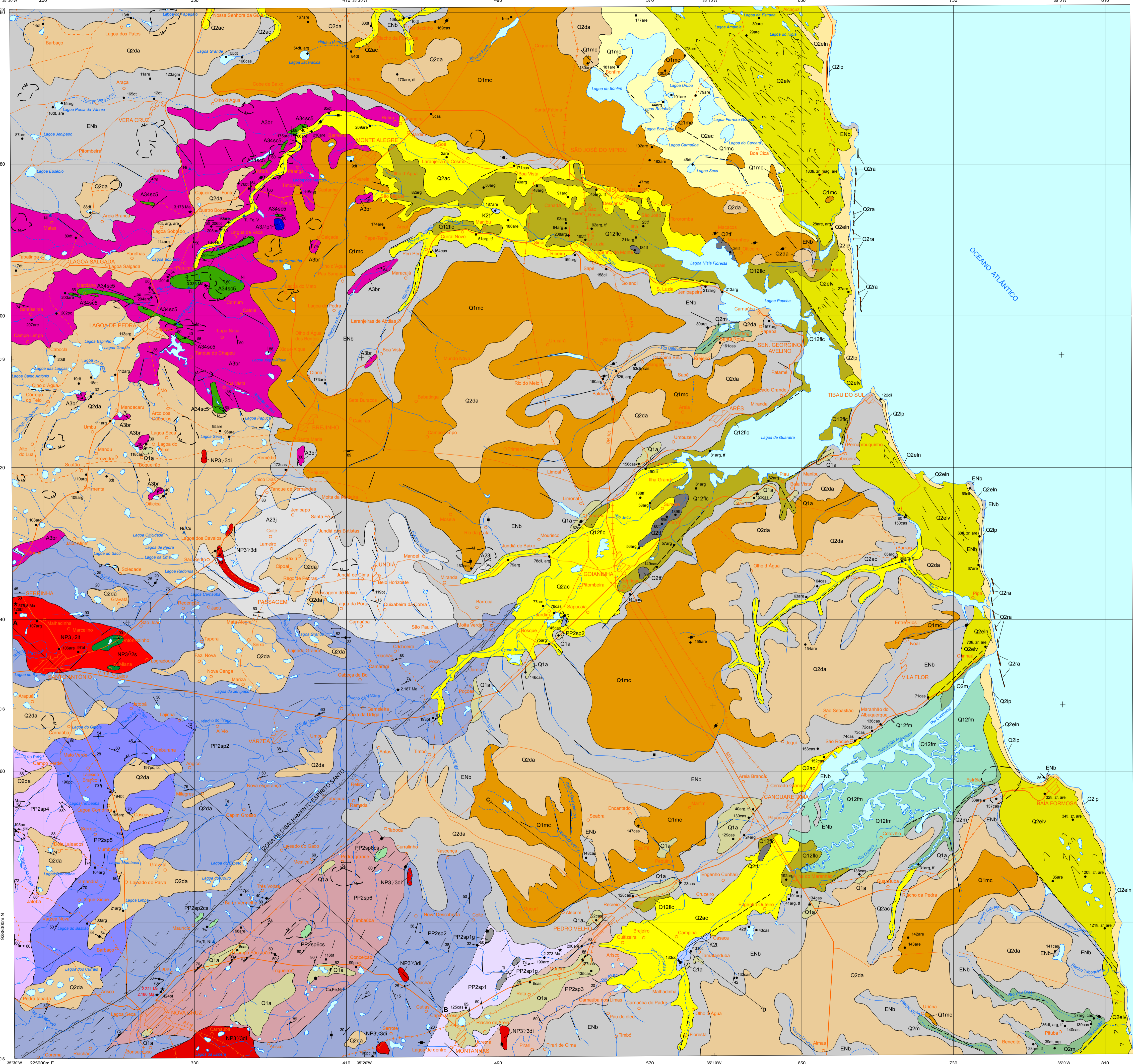
Base Planimétrica digital obtida da carta impressa Folha São José do Mipibu publicada em 1985 pela SUDENE, ajustada às imagens do Mapa Geocover 2000, orientada e georeferenciada segundo o Datum WGS84 de imagem EMU+ do Landis 7 resultante da fusão das bandas 7, 4, 2 e 8, com resolução espacial de 14,24 metros. Esta base foi editada e atualizada pela Divisão de Cartografia - DIGEOP e pela Superintendência Regional de Recife - SURE, através da Comissão de Relações Institucionais e Desenvolvimento - GERDIRE. A coordenação nacional do projeto coube ao Departamento de Geologia - DEGEO, com apoio técnico da Divisão de Geologia Básica - DIGEOB e da Divisão de Geoprocessamento - DIGEOP.

A carta geológica e de recursos minerais da Folha São José do Mipibu é suportada por banco de dados geológico e de recursos minerais, disponibilizados em versão G2.

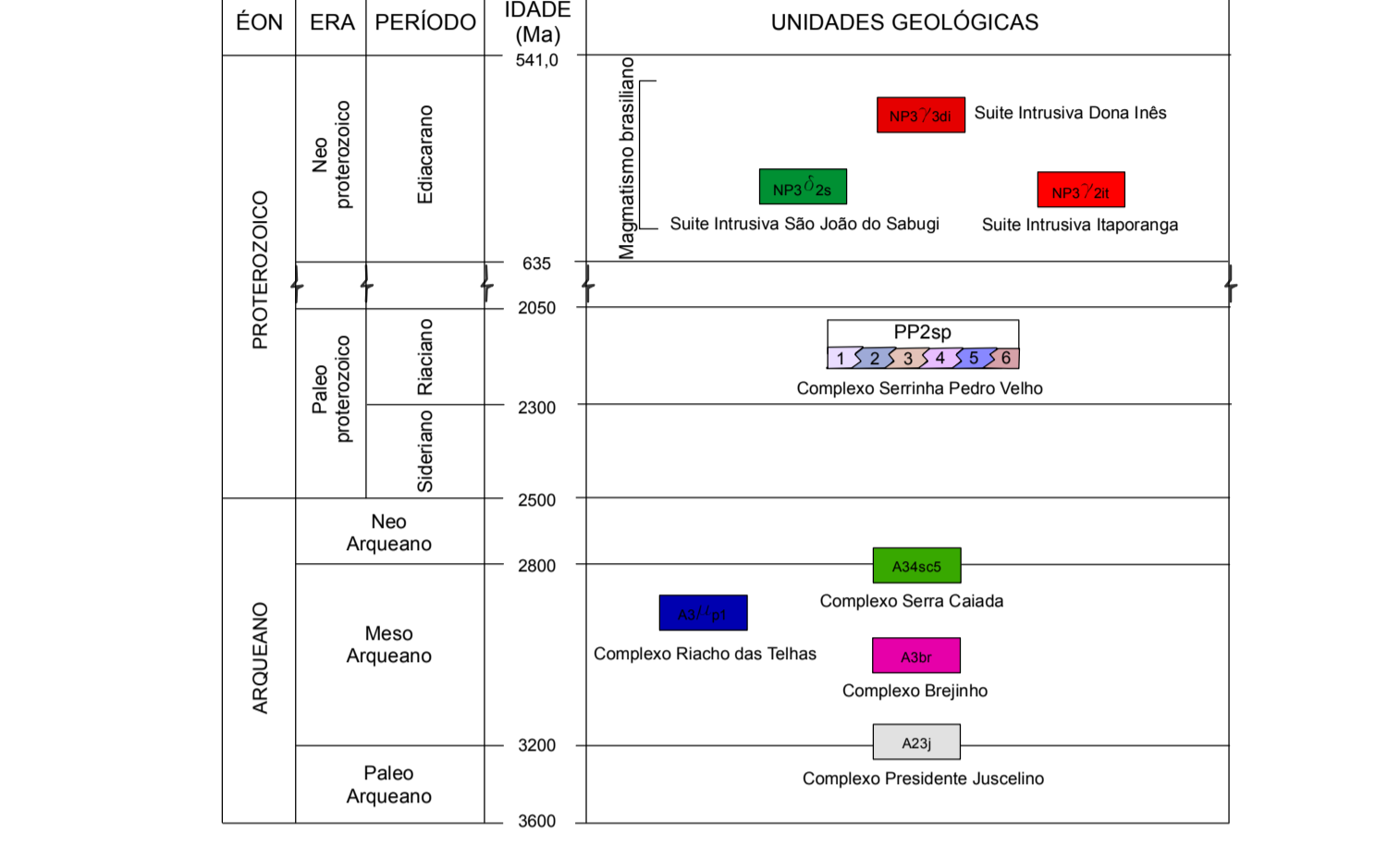
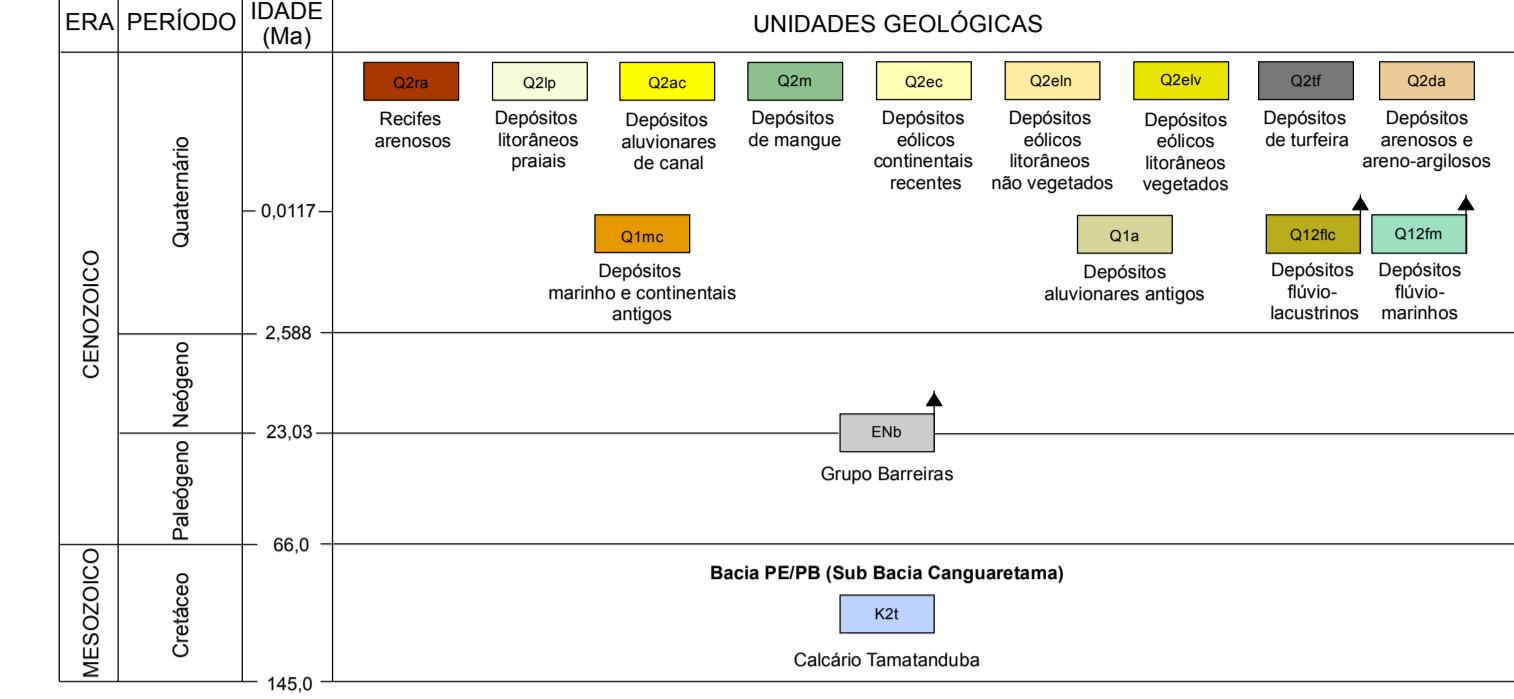
EQUIPE TÉCNICA RESPONSÁVEL

Coordenação Técnica Regional: Geólogo Adelson Alves Wanderley (GEREM-RE), José Pessoa Veiga Junior (GERDE-RE) e Eugênio Paçoli Dantas (Chefe do Projeto Folha São José do Mipibu).  
Coordenação Técnica Nacional: Geólogos Reginaldo Alves dos Santos (DIGEOB) e João Henrique Gonçalves (DIGEOP).  
Autores: Maria da Guia Lima, Eugênio Paçoli Dantas, Vladimir Cruz de Medeiros, Esplanador Cayo César Cortez Pontes.  
Recursos Minerais: Eugênio Paçoli Dantas, Maria da Guia Lima.  
Geofísica: Roberto Gusmano de Oliveira.  
Levantamento Geocímico: Paulo Lele Bastos, Sivanira de Carvalho Melo.  
Cartografia Digital: Róbson de Carlo da Silva, Ana Paula Rangel Jacques, Janaina Marz de Araújo, Esteliana Lelis de S. Moraes.

Programa Geologia do Brasil-PGB, São José do Mipibu, Folhas SB-25-Y-A-II e SB-25-Y-A-III. Estados do Rio Grande do Norte e Paraíba. Carta Geológica, Recife, CPRM, 2014. 1 mapa colorido, 100,0 x 71,0 cm. Escala 1:100.000.



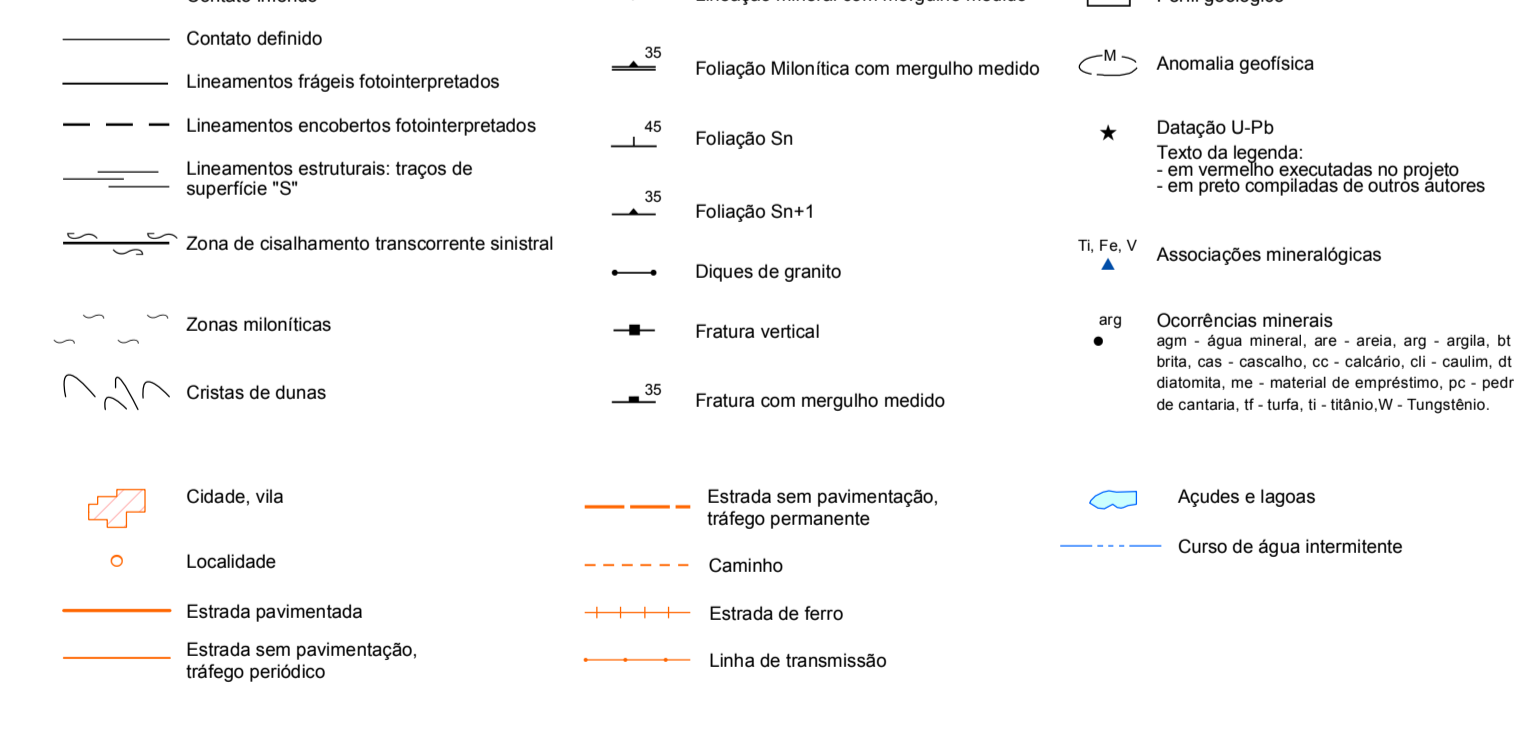
RELAÇÕES TECTONO-ESTRATIGRÁFICAS



UNIDADES LITOESTRATIGRÁFICAS



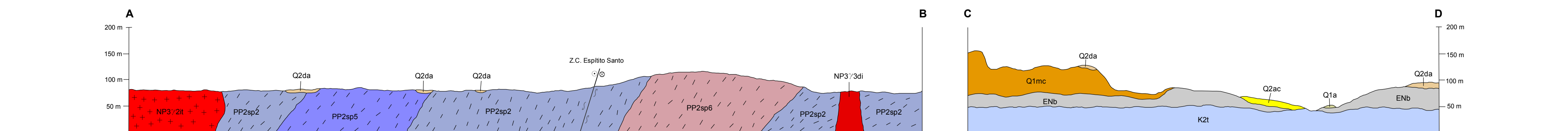
CONVENÇÕES CARTOGRÁFICAS



CARTA GEOLOGICA



PERFIS GEOLOGICOS



Programa Geologia do Brasil-PGB, São José do Mipibu, Folhas SB-25-Y-A-II e SB-25-Y-A-III.

Estados do Rio Grande do Norte e Paraíba. Carta Geológica, Recife, CPRM, 2014. 1 mapa colorido, 100,0 x 71,0 cm. Escala 1:100.000.