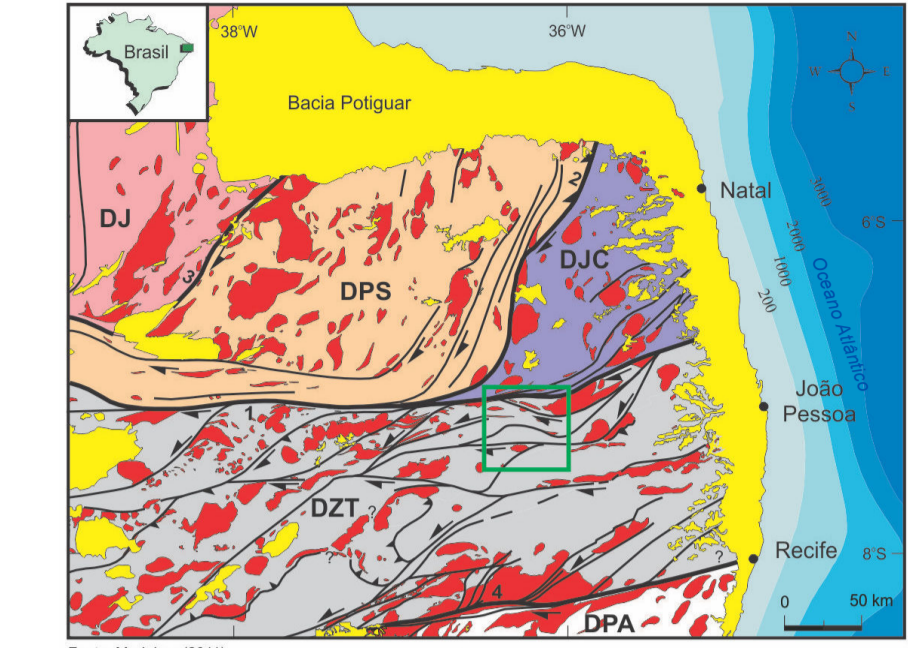
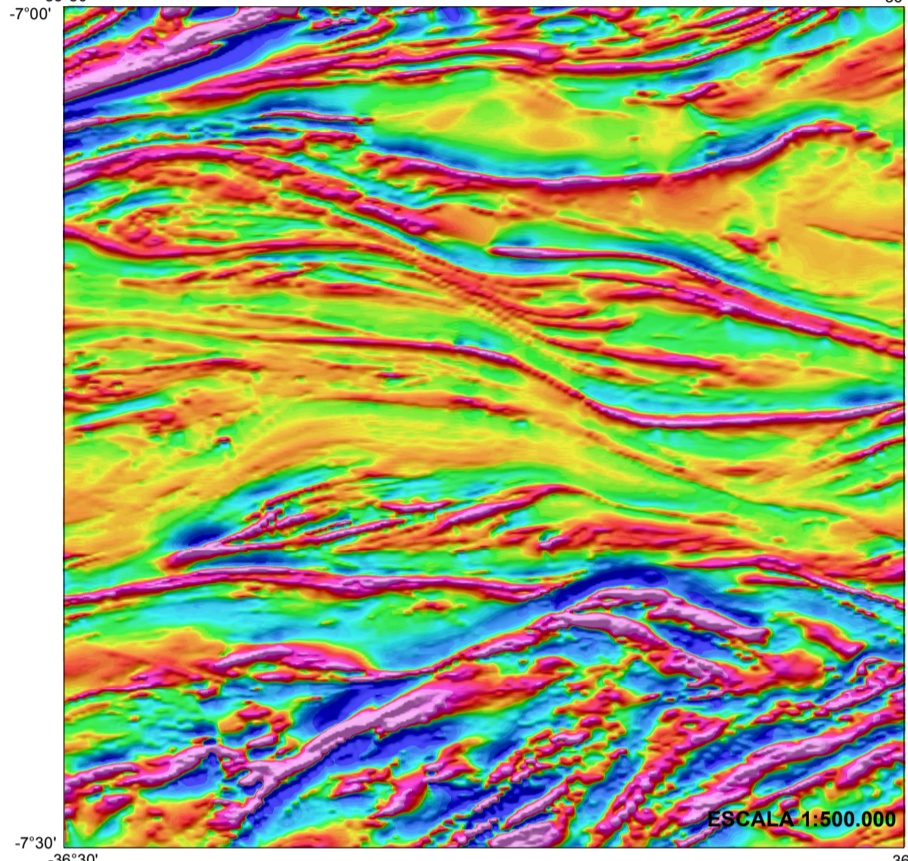


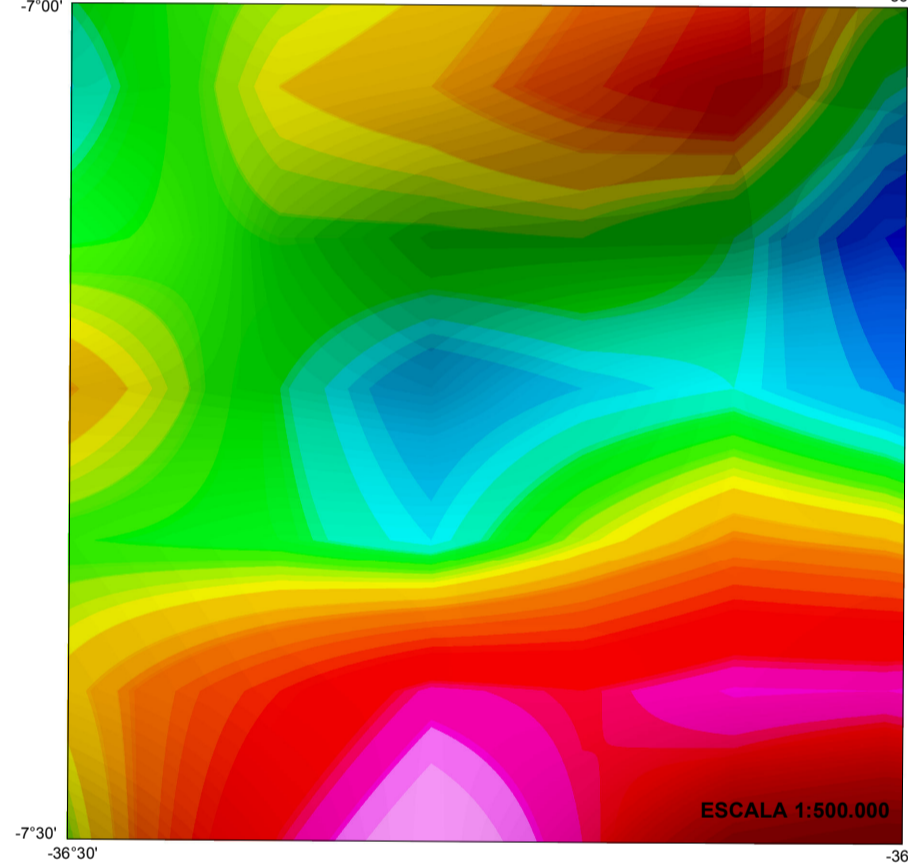
ENCARTE TECTÔNICO



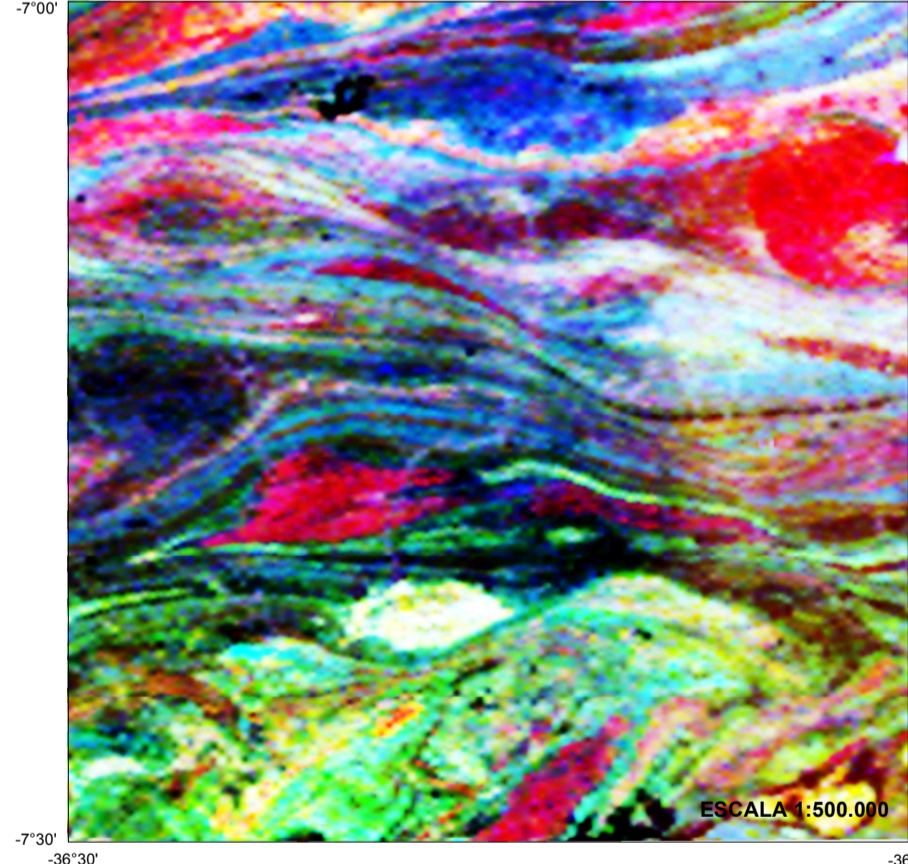
ANOMALIA MAGNÉTICA RESIDUAL REDUZIDO AO PÓLO



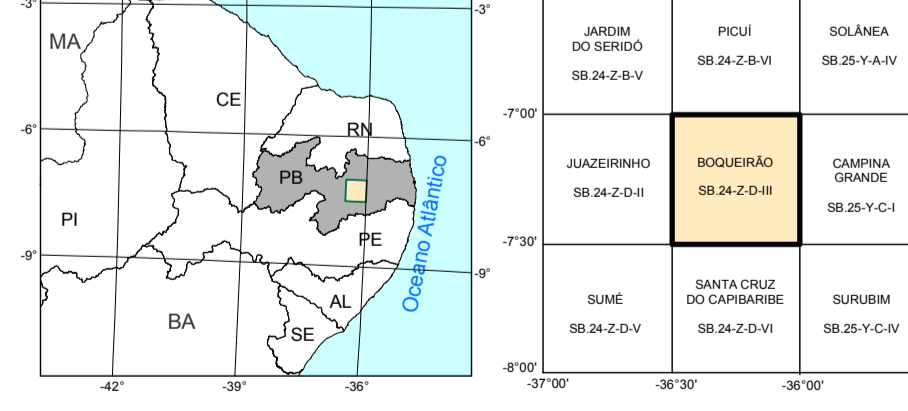
ANOMALIA GRAVIMÉTRICA BOUGUER RESIDUAL



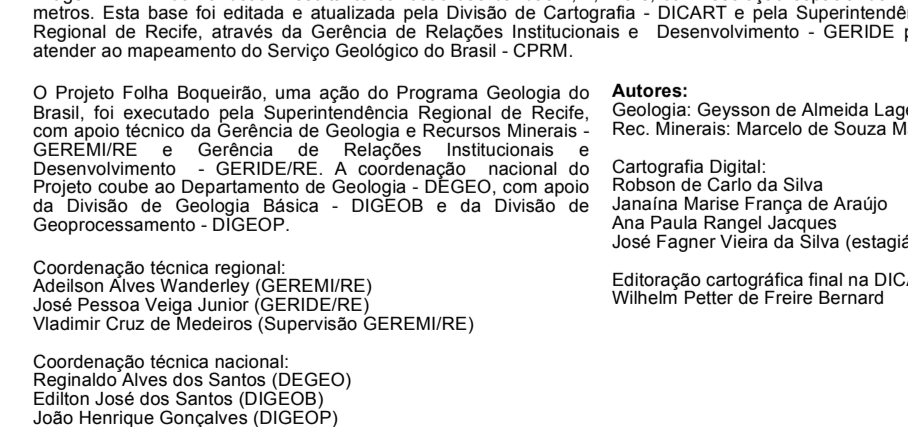
COMPOSIÇÃO RADIOMÉTRICA TERNÁRIA



LOCALIZAÇÃO DA FOLHA



ARTICULAÇÃO DA FOLHA



Base planimétrica digital obtida da Folha SB 24-Z-D-III Boqueirão publicada pela DSG, em 1996, ajustada às imagens do mosaico GeoCover - 2001, ortorectificada e georeferenciada segundo o datum WGS 84 de imagem ETM+ de 30 metros de resolução espacial de 14,25 metros. Este base foi editada e atualizada pela Divisão de Cartografia - DICART e pela Superintendência Regional de Recife, através da Gerência de Recursos Institucionais e Desenvolvimento - GERIDE para atender ao planejamento do Serviço Geológico do Brasil - CPRM.

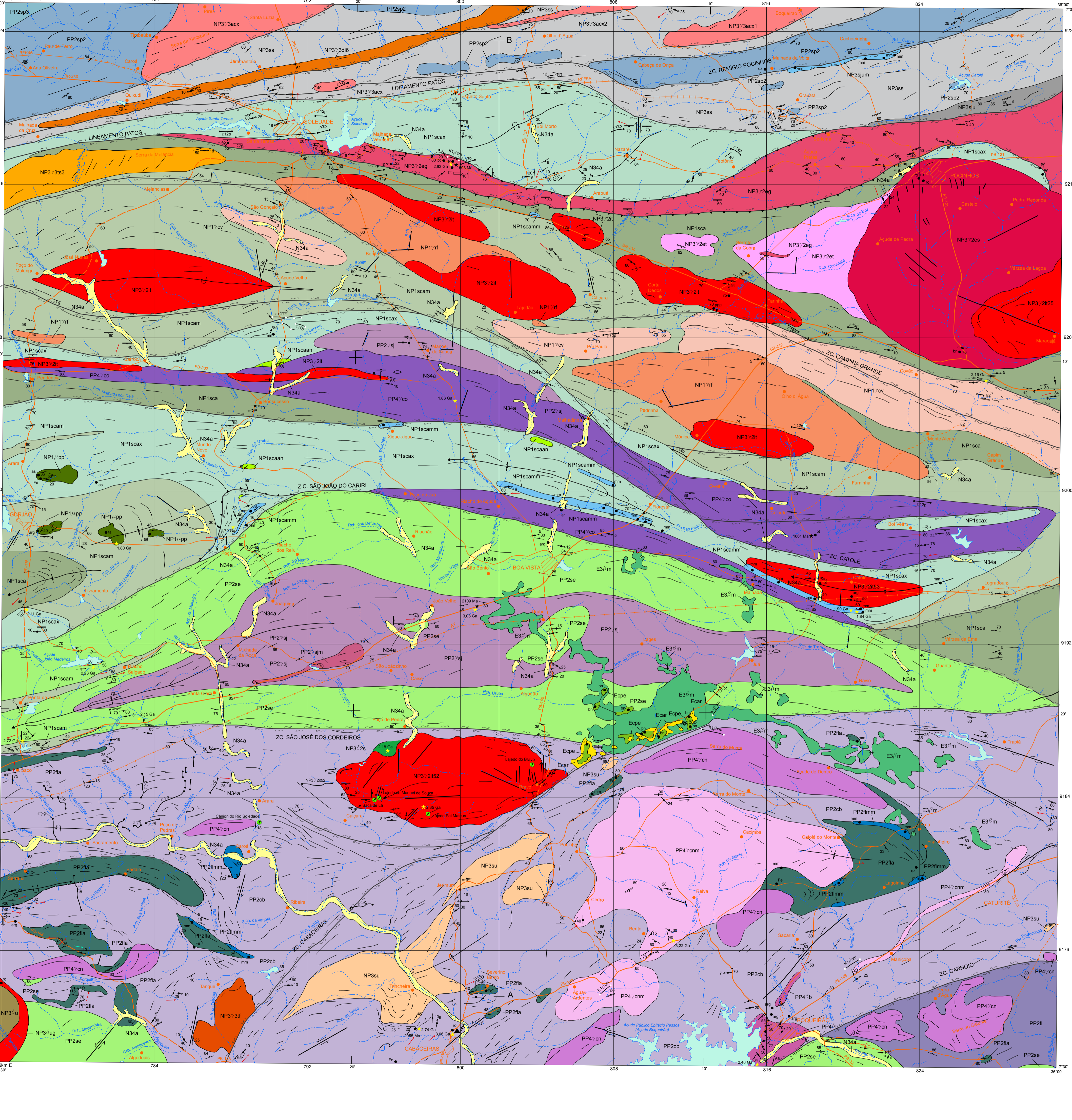
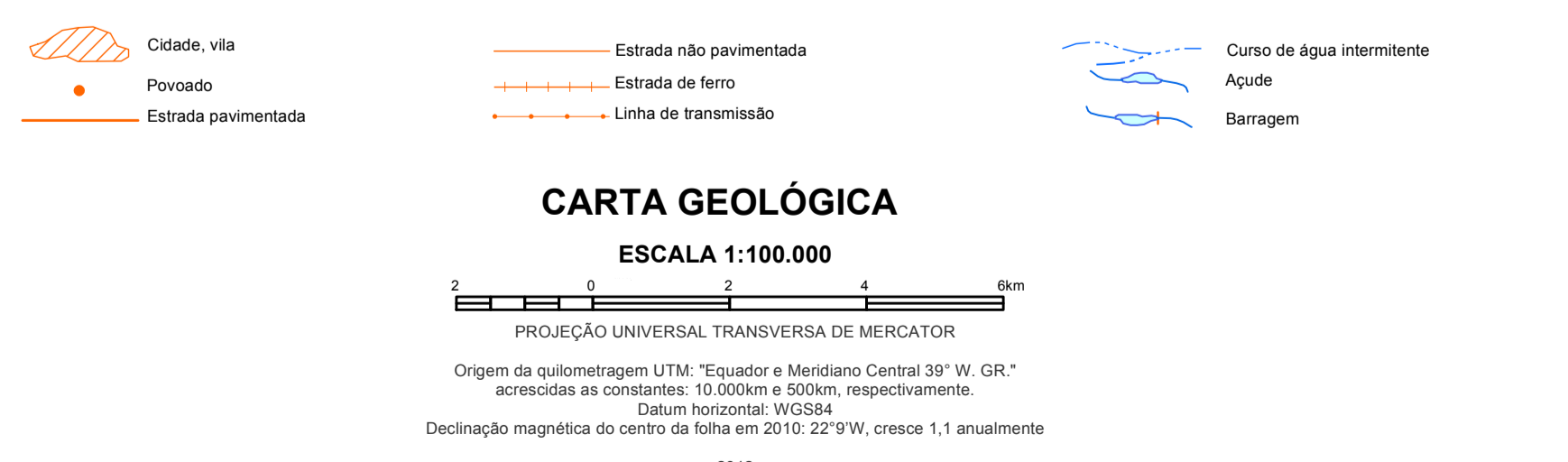
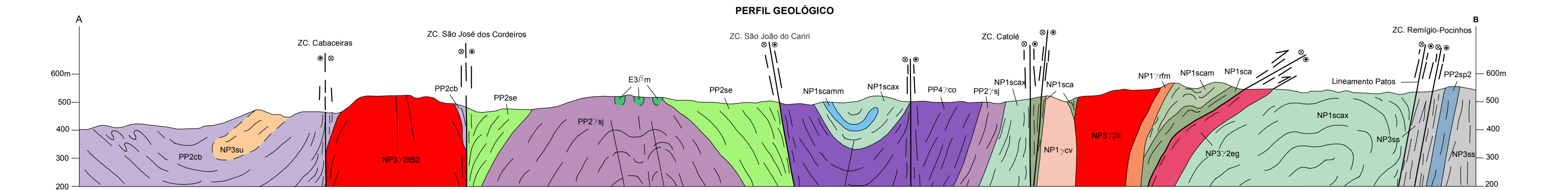


Table: RELAÇÕES TECTONO-ESTRATIGRÁFICAS. Columns: ERA, PERÍODO, IDADE (Ma), CONTINENTE.

Table: DOMÍNIO SÃO JOSÉ DO CAMPESTRE vs. DOMÍNIO DA ZONA TRANSVERSAL. Columns: ERA, PERÍODO, IDADE (Ma), and detailed lithological descriptions.

UNIDADES LITOESTRATIGRÁFICAS

Table: LITHO-STRATIGRAPHIC UNITS. Columns: CENOZOICO, MESOZOICO, PROTEROZOICO, and detailed descriptions of geological units like Paleógeno-Neógeno (E-N), Mesozoico Cretáceo (K), Paleógeno Cambriano (I), etc.



Carta Geológica, Escala 1:100.000. Informações sobre o projeto, autoria, e contato.