

CRÉDITO DA BASE CARTOGRÁFICA

Base Planimétrica digital obtida da carta impressa Folha Salgueiro publicada em 1967 pela DSD, ajustada às imagens do Mosaico GeoCover - 2000, ortorectificado e georectificado segundo o datum WGS84, de imagens ETM+ do Landsat 7 resultante da fusão das bandas 7, 4, 2 e 8, com resolução espacial de 14,24 metros. Esta base foi editada e atualizada pela Divisão de Cartografia - DICART e pela Superintendência Regional de Recife, através da Geologia de Rochas Ígneas, Sedimentares e Metamórficas - GRSIM, do Departamento de Geologia - DEGE, com apoio técnico da Divisão de Geologia Básica - DIGEB e da Divisão de Geoprocessamento - DIGEP.

A carta geológica da Folha Salgueiro é suportada por banco de dados geológicos e de recursos minerais, disponibilizados em versão GIS.

Coordenação Técnica Nacional: Geólogos Reginaldo Alves dos Santos (DEGE), Edilson José dos Santos (DIGEB) e João Henrique Gonçalves (DIGEP).

Coordenação Técnica Regional: Geólogos Adelson Alves Wanderley (GEREM/RE), José Pessoa Veiga Junior (GERIDE/RE), Vladimir Cruz de Medeiros (Coordenador Executivo do DEGE) e Maria de Fátima Lyra de Brito (Chefe do Projeto Folha Salgueiro).

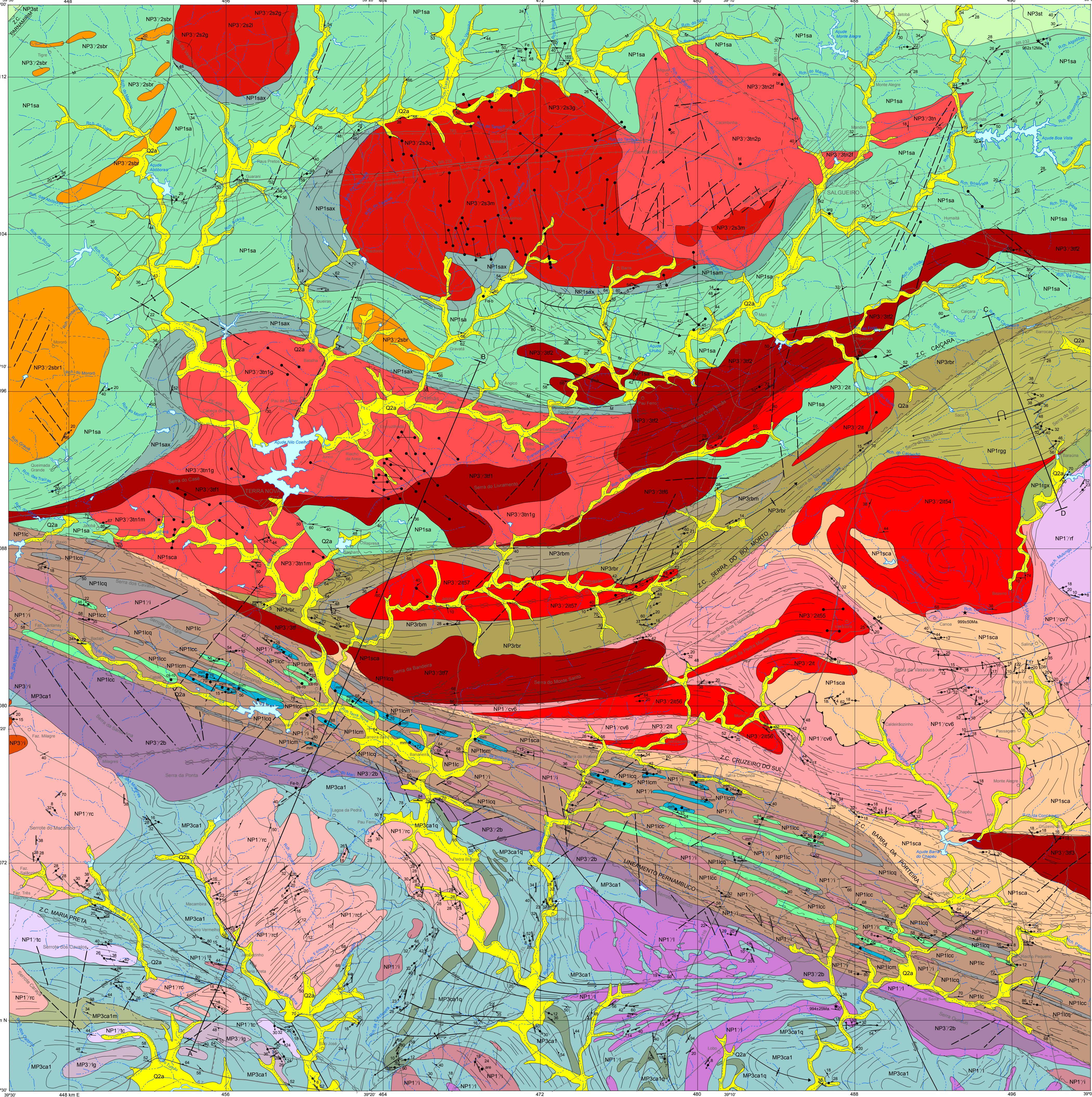
Autor: Maria Fátima Lyra de Brito
Cartografia Digital: Robson de Carlo da Silva, Janaina Marisa França de Araújo, Ana Paula Ramalho Jacques, Hugo de Souza Ferreira, Estágaria: Estelina Queiroz de Silva

Recursos Minerais: Marcelo de Souza Marinho
Geologia: Estelina Queiroz de Silva

Levantamento Geológico: Paulo Roberto Bastos Leite

Colaborador: Saulo Ferreira de Oliveira
Estagiários: Nivaldo Nery Rodrigues Neto, Laura César Monteiro de Lara Santos, Sílvia de Freitas

Citação Bibliográfica:
BRITO, M. F. L. e MARINHO, M. S. (2014). Carta Geológica da Folha Salgueiro SC 24-V-B-III. Estado de Pernambuco. Recife: CPRM, 2012. 1 mapa, corolito, 34 x 72cm. Escala 1:100.000. Programa Geologia do Brasil - PGB.



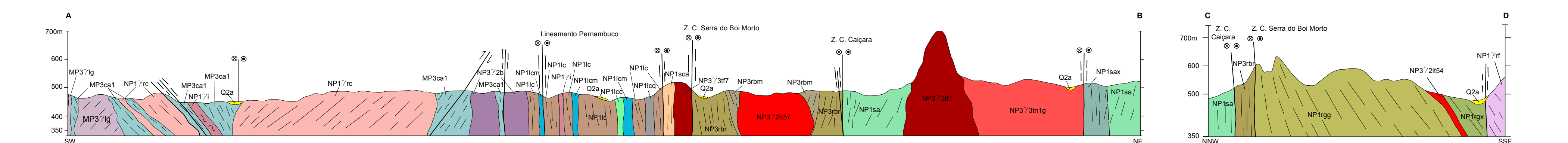
RELAÇÕES TECTONO-ESTRATIGRÁFICAS

EMERA	PERÍODO	IDADE (Ma)	CONTINENTE
FANEROZOICO	Quaternário	2,588	Q2a Depósitos aluvionares

EMERA	PERÍODO	IDADE (Ma)	DOMÍNIO DA ZONA TRANSVERSAL	DOMÍNIO EXTERNO / PERNAMBUCO - ALAGOAS
FANEROZOICO	PALEOZOICO	488,3	Magma Pós-Tectônico 2:44t Diques de Salgueiro-Terra Nova	
PROTEROZOICO	NEOPROTEROZOICO	542	Plutonismo Tardi a Pós-Orogênico Suíte Intrusiva Triunfo Suíte Intrusiva Terra Nova Plutonismo Sin a Tardi - Orogênico Suíte Intrusiva Serrita Suíte Intrusiva Itaporanga Suíte Intrusiva Serrite Branco Granitóides Indiscriminados	Plutonismo Sin a Tardi - Orogênico Granitoide Berê
		850	Magma Brasiliano Complexo Riochão Gravata Suíte Intrusiva Recanto-Riacho do Forno Suíte Intrusiva Matazebra Complexo São Caetano Grupo Caçoerinha Complexo Riacho da Barrera	Suíte Intrusiva Rochnha Suíte Intrusiva Matazebra Complexo São Caetano Lagoa das Contentas
MESO-PROTEROZOICO	TONIANO	1000		Suíte Intrusiva Rochnha Complexo Cabrobó
		1000		Ortognaises Indiscriminados Ortognaises Lobo Ortognaises Logradouro



PERFIS GEOLÓGICOS



CARTA GEOLOGICA

ESCALA 1:100.000

PROJEÇÃO UNIVERSAL TRANSVERSA DE MERCATOR

Origem da quilometragem UTM: "Equador e Meridiano Central 39° W. GR." acréscios as constantes: 10.000Km e 500Km, respectivamente. Datum horizontal: WGS84