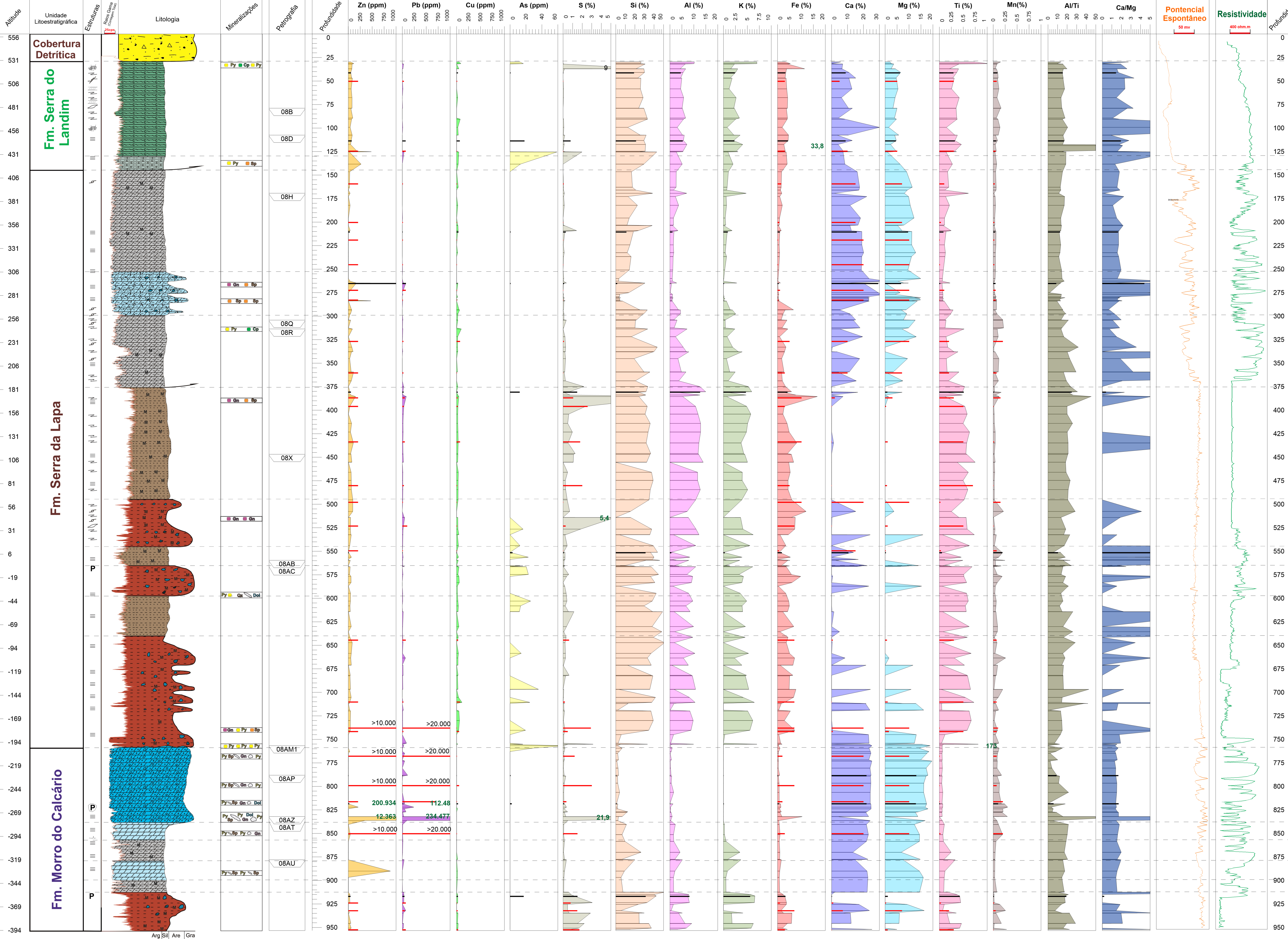


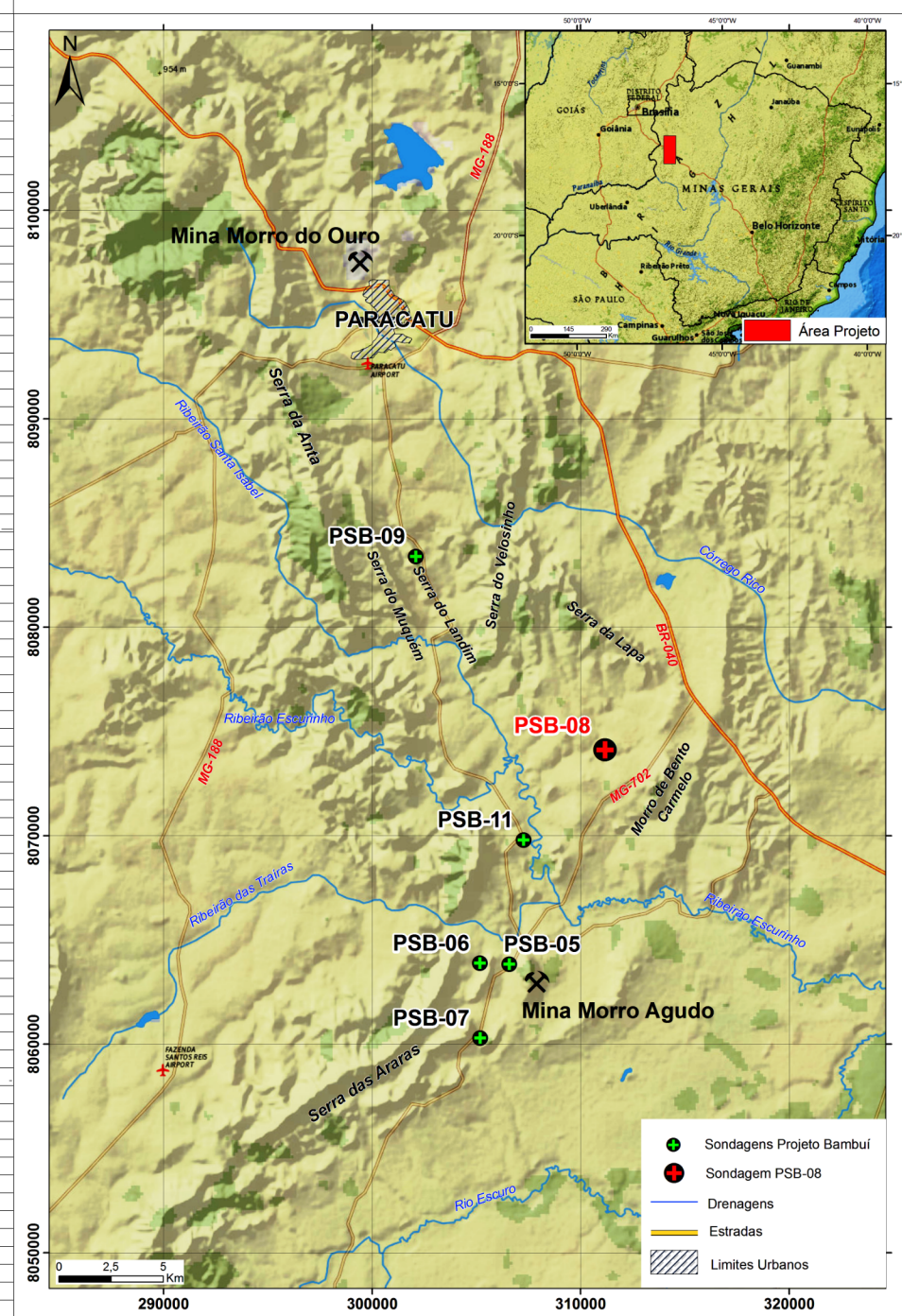
# Perfil Composto PSB-08

Esse Perfil Composto é um produto da análise e redescricao dos testemunhos estratigráficos do Projeto Sondagem Bambuí (Brandalise et al., 1980).

Município: Paracatu - MG  
Coordenadas: 311163,9 E - 8074115,9 N  
Altitude: 559,1 m  
Inclinação do furo: vertical  
Profundidade final: 953,25 m  
Escala revisão: 1:2000



### Mapa de Localização das Sondagens



### Nota Explicativa

O Perfil Composto PSB-08 apresenta parte dos trabalhos do Projeto ARIM - Paracatu-Unaí em 2015/2016, executados pelo Serviço Geológico do Brasil - CPRM. O trabalho consistiu na revisão, redescricao e análises dos testemunhos estratigráficos (PSB-05, PSB-06, PSB-07, PSB-08, PSB-09 e PSB-11), referentes ao Projeto Sondagem Bambuí (Brandalise et al., 1980). Os testemunhos estudados estão atualmente armazenados na Litoteca da CPRM (LAMIN-Caeté) na cidade de Caeté-MG.

O estudo teve como objetivo a descrição dos litótipos presentes, feições sedimentares e deformacionais, e identificação e caracterização de mineralizações de metais base presentes (Zn, Pb e Cu). Para isso, foram utilizadas, como base do trabalho, todas as informações disponíveis nos trabalhos de Brandalise et al. (1980) (eg. Perfilagem geofísica, descrição petrográfica e análises geoquímicas).

Para auxiliar o trabalho de descrição foi realizada uma perfilagem geoquímica dos testemunhos com aparelho de Fluorescência de Raio-X Portátil (FRXp) DeltaX Olympus. A perfilagem geoquímica foi realizada com medidas pontuais no próprio testemunho, com espaçamento de aproximadamente 10m ou em quebras litológicas significativas, buscando sempre analisar uma porção representativa do intervalo litológico ou da mineralização. O modo de análise do equipamento de FRXp foi o Mining Plus com o tempo de 120 segundos de análise para cada amostra. Esses dados foram interpolados com o intuito de destacar as variações químicas existentes.

O perfil composto está na escala 1:2.000 e é constituído por: coluna estratigráfica, perfilagem geoquímica, perfilagem geofísica (Raios Gama, Resistência e Potencial Espontâneo), mineralizações existentes, estruturas (primárias e secundárias), e proposta de correlação litoestratigráfica com a coluna estratigráfica proposta por Dardenne (2000).

### Referência Bibliográfica

Brandalise L.A., Pimentel G.B., Steiner H.P., Soares J., Mendes J.R., Queiroz N.F., Lima O.M., Pádua W. de. 1980. Projeto Sondagem Bambuí em Minas Gerais: Relatório Final. Belo Horizonte, DNP/CPRM, v.1-5.  
Dardenne M.A. 2000. The Brasília fold belt. In: U.G. Cordani, E. G. Milani, A. Thomaz-Filho e D.A. Campos (eds.), Tectonic evolution of South America, p. 231-263.

### Autores

Execução: Paulo Henrique Amorim Dias e Marcus Paulo Sotero.  
Colaboradores: Marcelo de Souza Marinho, Caio Alencar de Matos, Francisco Teixeira Vilela, Jonathan Nereu Lisboa, Johnny Nonato da Silva, Carlos Torres, Ramon Darwin Araújo, Mauricio Vieira Rios, Rosangela Bastos Souza e Elizabete Kadete.  
Supervisão e Coordenação Técnica (SUREG-BH): Márcio Antônio Silva e Marcelo de Souza Marinho.

Revisão Final (DIGECO): Evandro Luiz Klein e Leandro Duarte Campos.

### Citação Bibliográfica

DIAS, Paulo Henrique Amorim & SOTERO, Marcus Paulo, 2017. Perfil Composto PSB-08. Escala 1:2.000. Projeto Paracatu-Unaí (ARIM-Áreas de Relevante Interesse Mineral): Belo Horizonte Serviço Geológico do Brasil - CPRM.

<b>Estruturas Primárias</b> Estronatótilos tipo "conchitos" / Estromatótilos colunares / Fragmentos de estromatótilos / Laminas irregulares / Estalótilos / Laminas / BY ? Bird's eyes / Dobras convolutas / Clastos dolomíticos	<b>Estruturas Secundárias</b> Zona de cisalhamento / Boudin de quartzo fraturado / Falha inversa / Falha entre boudins / Falha normal / Boudin fraturado tipo dominó / Minerais rotacionados com sombra de pressão / Dobras em caixa e Kink bands / Dobras / Crenulação / Dobras inclinadas/recumbentes / Foliação SC / Dobras rompidas/transposição / Dobras isoclinais / Boudins	<b>Litologias</b> Solo / Ardósia / Ardósia carbonática / Brecha dolarenítica / Dolarenito / Dolarenito conglomerático / Dolomito argiloso / Dolomito laminado / Dolossiltito / Filito carbonático / Filito carbonático cloritico / Ritmito arenoso	<b>Mineralizações</b> Plano com filmes de malaquita / Cristais dispersos ou agregados / Disseminado na matriz / Bolões ou Filões / Dol Dolomita Branca / Qtz Quartzo / Gn Galena / Py Pirita / Esf Esferita / Cp Calcopirita	<b>Análises Químicas</b> Teores obtidos por Fluorescência de Raio-X portátil (2015 e 2016) / Teores obtidos por Absorção Atômica (Brandalise et al., 1980) / Teores obtidos por ICP-OES e XRF (2015 e 2016)
---	---	---	---	--