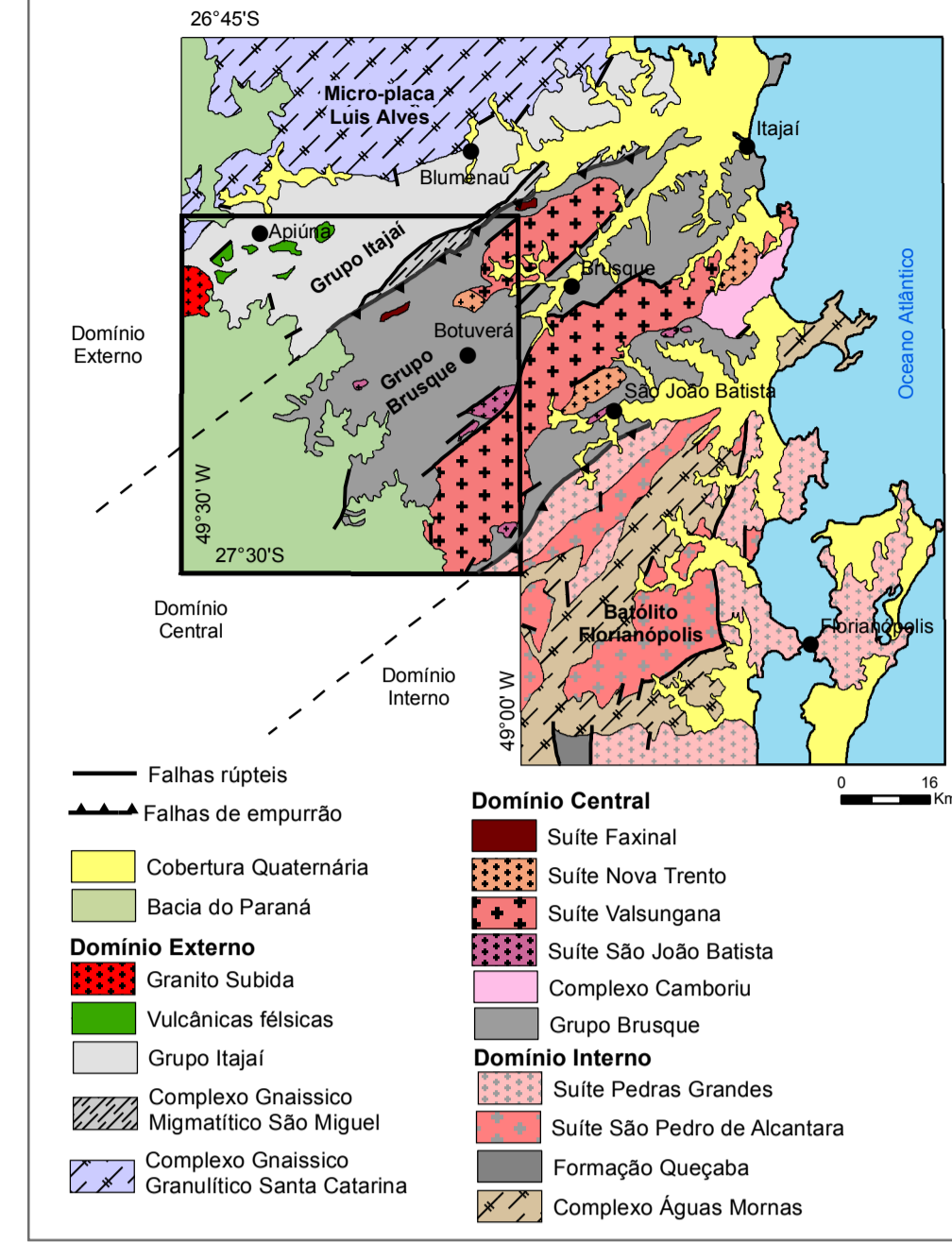
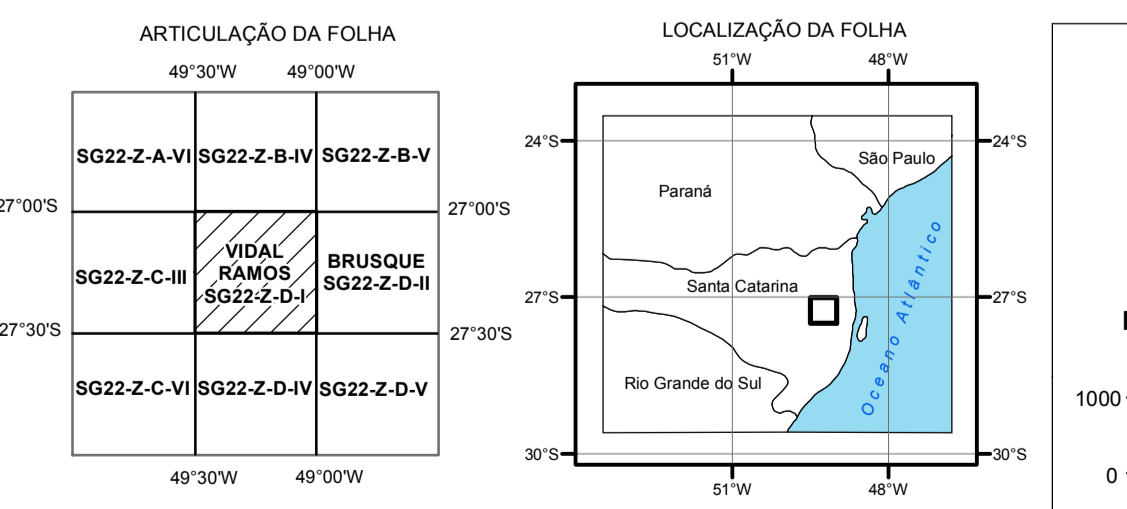
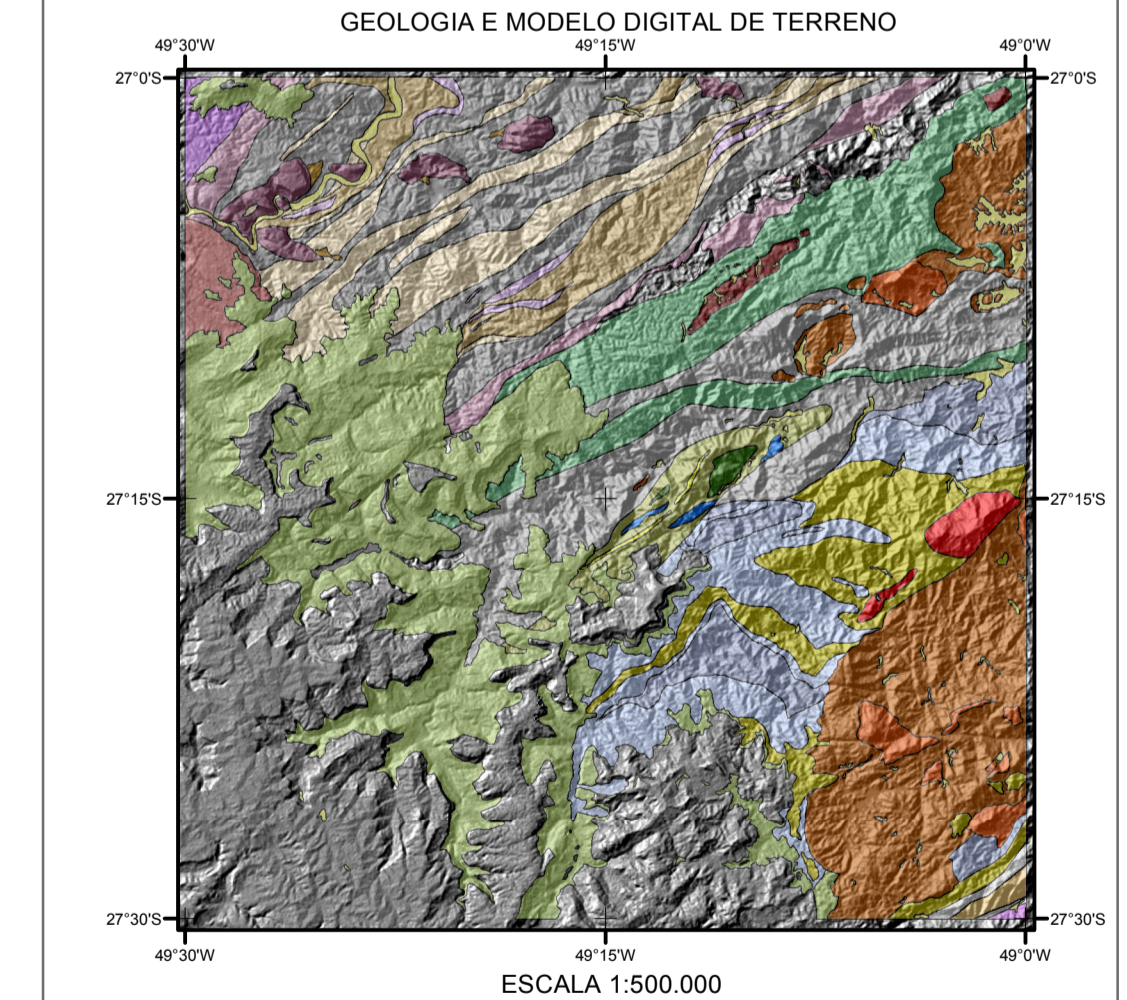
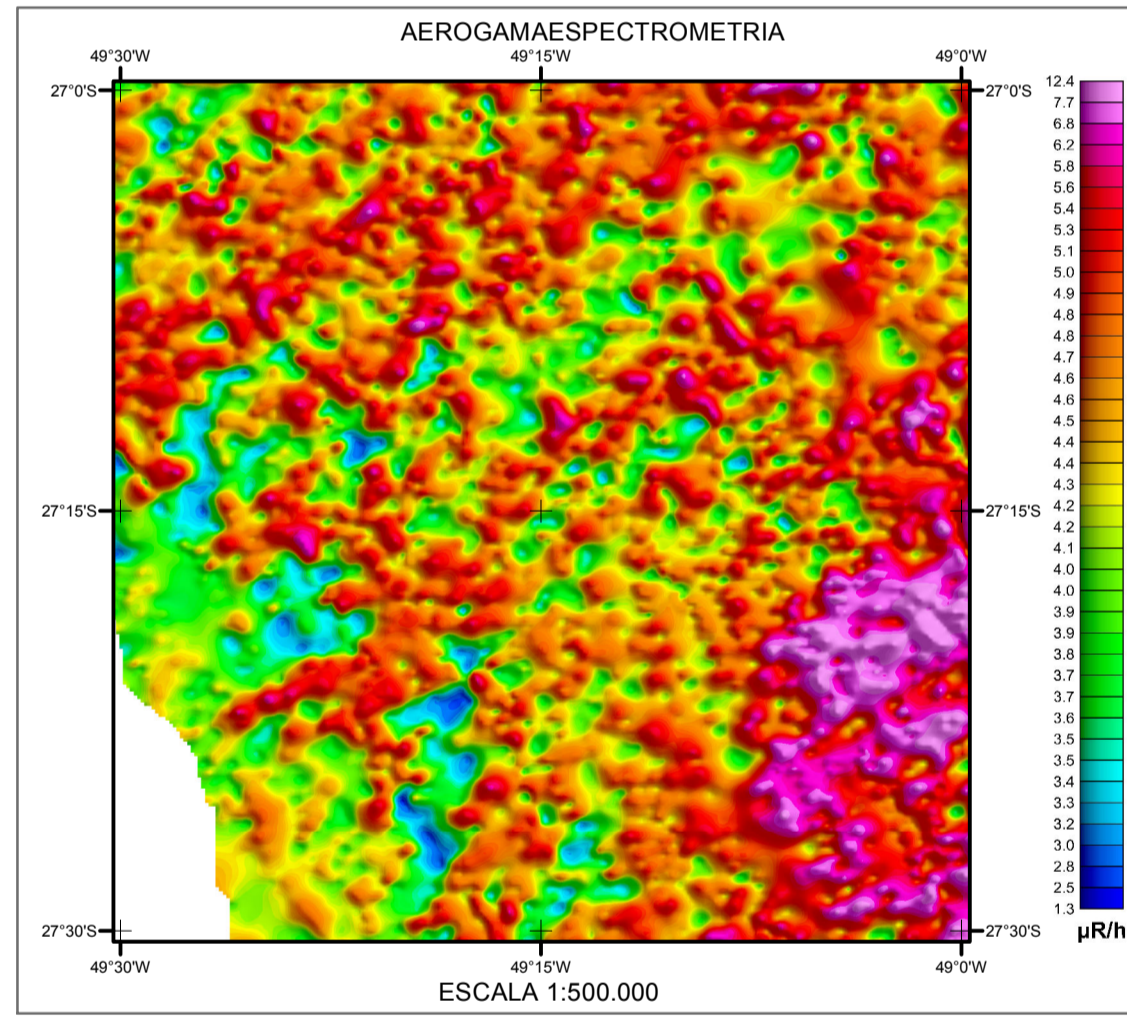
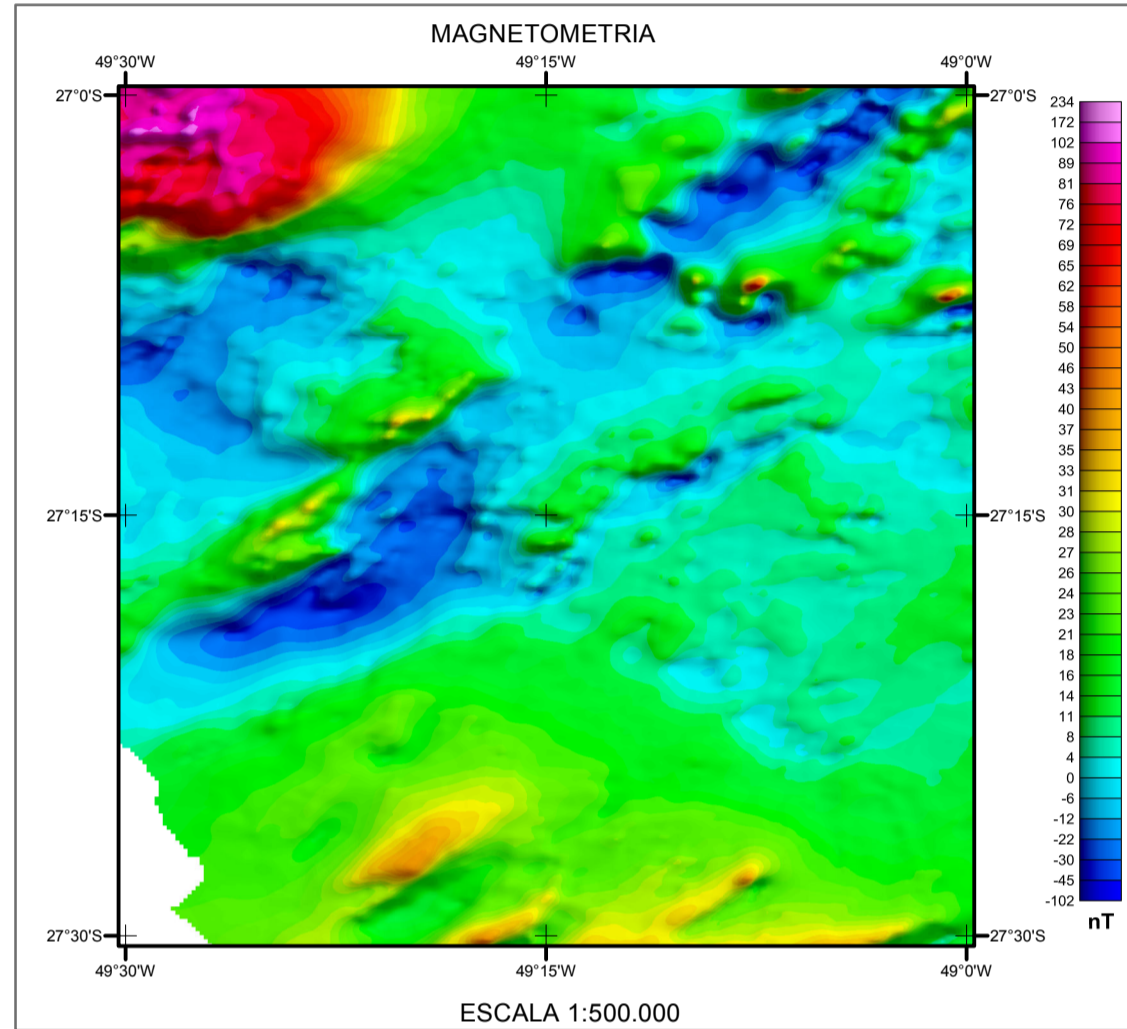
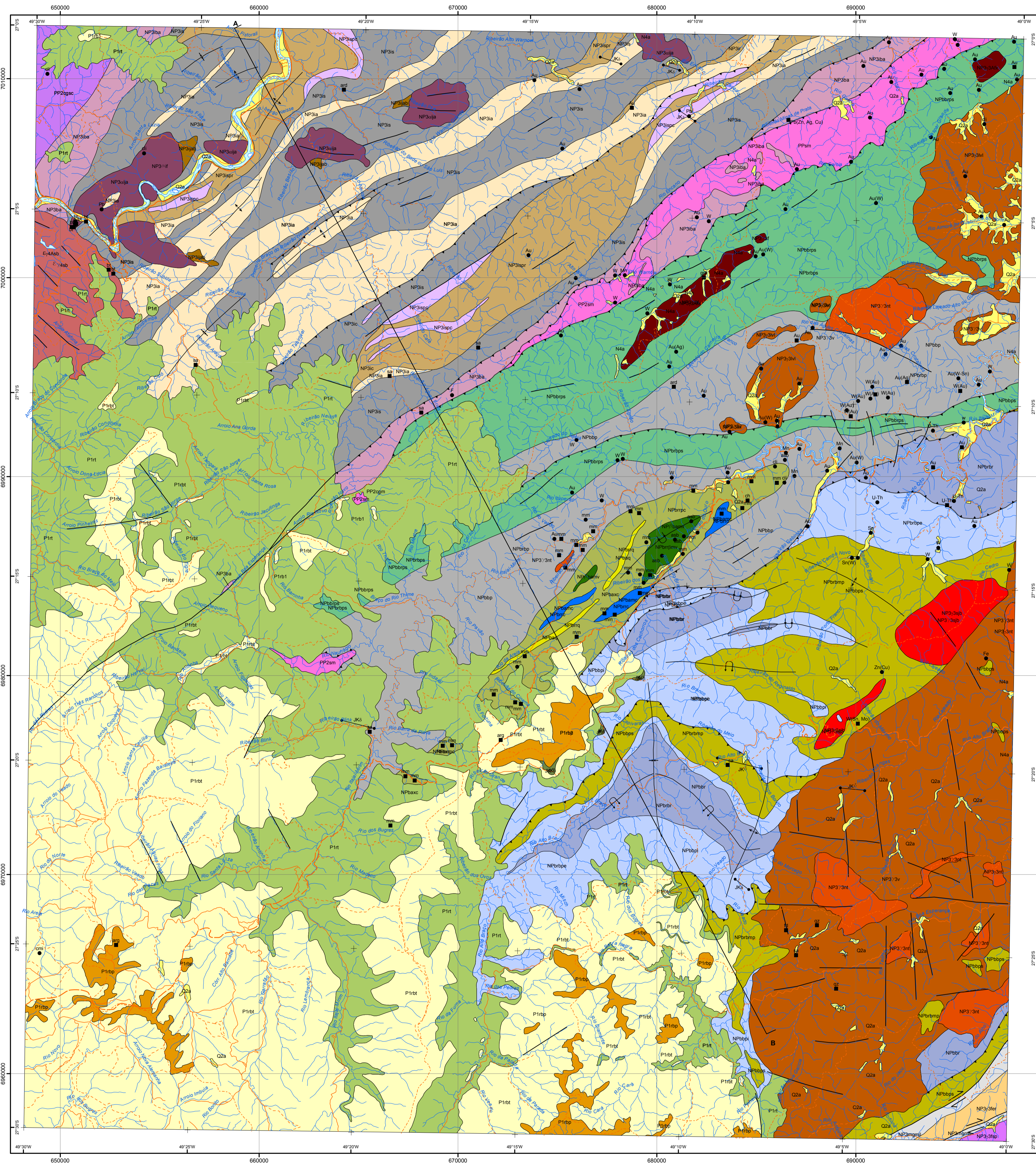


MAPA TECTÔNICO DO CINTURÃO DOM FELICIANO



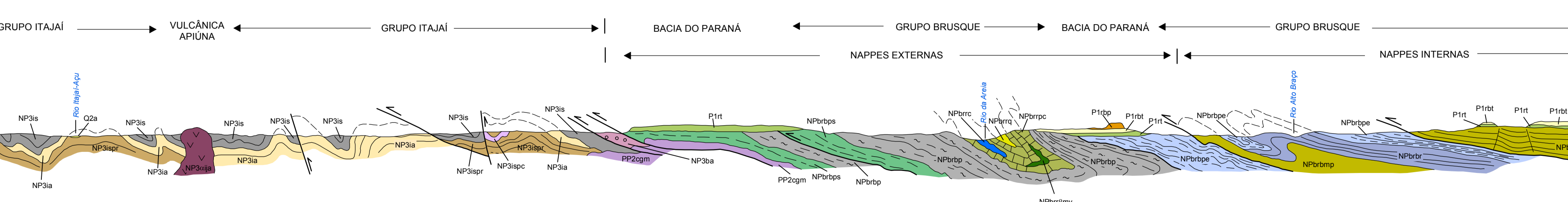
FOLHA VIDAL RAMOS  
SG.22-Z-D-1

PROGRAMA GEOLOGIA DO BRASIL  
CARTA GEOLÓGICA - ESCALA 1:100.000



Base Planimétrica digital obtida da carta impressa "Vidal Ramos" publicada em 1974 pelo IBGE, ajustada às imagens do Mosaico GeoCover - 2000, orientado e georeferenciado segundo o datum WGS84, de imagens ETM+ do Landsat 7 resultante de fusão das bandas 7, 2, 3 e 6, com resolução espacial de 14,25 metros. Esta base foi editada e atualizada pela Divisão de Cartografia - DICART, para atender ao mapeamento temático do Serviço Geológico do Brasil - CPRM.

SEÇÃO GEOLÓGICA ESQUEMÁTICA A-B



ERA	PERÍODO	IDADE (Ma)	BACIA DO PARANÁ	DOMÍNIO MANTIQUEIRA SUL - CINTURÃO DOM FELICIANO
PALEOZOICO	Permiano-Carbonífero	251	SUBGRUPO GIATÁ - Fm. Rio Bonito P1bba Mb. Fanpague P1bta Mb. Triúfano SUBGRUPO ITABARE P1it Fm. Rio do Sul	Depositos e siltitos de rochas básicas Formação Ribeirão do Bode Formação Ribeirão Nesses Formação São Pedro Formação Baía
		359		Formação Ribeirão do Bode Formação Ribeirão Nesses Formação São Pedro Formação Baía
		488		Formação Ribeirão do Bode Formação Ribeirão Nesses Formação São Pedro Formação Baía
MESOZOICO	Cretáceo	145		Formação Ribeirão do Bode Formação Ribeirão Nesses Formação São Pedro Formação Baía
		100		Formação Ribeirão do Bode Formação Ribeirão Nesses Formação São Pedro Formação Baía
		65		Formação Ribeirão do Bode Formação Ribeirão Nesses Formação São Pedro Formação Baía
CENOZOICO	Quaternário	0-0,012		Formação Ribeirão do Bode Formação Ribeirão Nesses Formação São Pedro Formação Baía
		0,012-0,2		Formação Ribeirão do Bode Formação Ribeirão Nesses Formação São Pedro Formação Baía
		0,2-2,6		Formação Ribeirão do Bode Formação Ribeirão Nesses Formação São Pedro Formação Baía

**UNIDADES**

**DEPÓSITOS ALUVIONÁRIOS**  
Depósitos de areia, cascalho e material silício-arenoso, inconsolidados, de origem fluvial.

**ROCHAS BÁSICAS**  
Diques de diabásio, equigranulares a porfíricos com fenocristais de plagioclásio, citos escuros a negros (Cpx). Sítio de basaltos, físcos maciços, truncada por onça cruzada cavaleirante (cimbriâng) acamamento "faser" e "nummuly". Os arenitos representam depósitos de barras e varreiras, com interbedos de sedimentos fluvio-deltaicos.

**SUBGRUPO GIATÁ - Formação Rio Bonito**  
Membro Fanpague: Espesso pacote de arenitos com interbedos de argilas e siltes. Apresenta laminação plano-parallel, truncada por onça cruzada cavaleirante (cimbriâng) acamamento "faser" e "nummuly". Os arenitos representam depósitos de barras e varreiras, com interbedos de sedimentos fluvio-deltaicos.

**Membro Triúfano**: Rímto com alternância centimétrica de siltes e arenitos. Rímto ao topo, aumenta a frequência de interbedos de arenitos maciços de espessura média. Subordinadamente ocorrem camadas de conglomerados.

**SUBGRUPO ITABARE - Formação Rio do Sul**  
Folhelhos cinza escuro e negro, com fina laminação plano-parallel, truncada por onça cruzada cavaleirante (cimbriâng) acamamento "faser" e "nummuly". Os arenitos representam depósitos de barras e varreiras, com interbedos de sedimentos fluvio-deltaicos.

**GRANITÓIDES INTRUSIVOS NO GRUPO BRUSQUE**  
Sujeito Faxinal: Botão hornoblástico quartzo-sério (Corpo Faxinal) de coloração rosada, com fenocristais de muscovita (2m) e granulação média a grossa. E quartzo monocrístico e sereno (Corpo Gestar) de coloração amarelada, com fenocristais de muscovita (2m) e granulação média a grossa.

**Sujeito Nova Trento**: Botão monocrístico de coloração cinza claro, índice de cor entre 5 e 7, com estrutura macia de granulação média a textura fanerítica, com fenocristais de muscovita (2m) e granulação média a grossa. Os acessórios primários são muscovita (occasional), albita, monazita, apatita, zircão e minerais opacos. 055Ma

**Sujeito Valsungana**: Botão monocrístico a sereno (Corpo Faxinal) de coloração rosada, com fenocristais de muscovita (2m) e granulação média a grossa. E quartzo monocrístico e sereno (Corpo Gestar) de coloração amarelada, com fenocristais de muscovita (2m) e granulação média a grossa. Os acessórios primários são muscovita (occasional), albita, monazita, apatita, zircão e minerais opacos. 071 - 050Ma

**Sujeito São João Batista**: Leucocristalinos a equigranulares a sereno (Corpo Faxinal) de coloração cinza clara com estrutura macia predominantemente a textura fanerítica equi e a textura fanerítica média. Variabilidade localmente granitiforme, porções de muscovita e biotita, fluorita e ocasionais granada e turmalina. Os acessórios primários são muscovita (occasional) e minerais opacos são de acessórios típicos na maioria destas rochas. 001 - 050Ma

**GRUPO BRUSQUE**  
Formação Rio de Areia: Unidade metavulcanosedimentar de baixo grau. Unidade quartzeira - Ortoclastos maciços, foliados, estratificados, localmente metacristais micáceos e heteropáticos. Ocorrem como cordões anfractuados NE-SW.

Unidade metavulcânica - Metavulcânicas básicas e ultrabásicas com termos fibrosos e estromatolitos. Predominam basaltos alcalinos variáveis a andesitos, metabasitos, metacristais e metabasitos básicos.

Unidade metapelto-carbonática - Metamargas carbonáticas e calcositos com lentes de calcositos e dolomitos. Intertril sericita visível, sericita quartzo xistos e foliados.

Unidade metacarbonática - Metacalcositos a metacalcositos com frequentes metacalcositos e metacalcositos com contribuição taluca e marcante presença de rochas metabásicas.

**Formação Bovera - Unidade metasedimentar de baixo grau metamórfico**  
Unidade metapelto-carbonática - Corde-biotita-muscovita xisto onça prateado, com quartzo fino, com xisto grafita com pouco quartzo (CSP), predominantemente sobre cordões sericita quartzo xistos e bandas subhorizontais de quartzo micáceo.

Unidade metapamiana - Xistos rímto arenó-pelíticos, com alternância entre calcositos micáceos a centometas de quartzo e sericita-biotita xistos com quartzo subordinado. Intertril, níveis espessos de quartzo, micáceo a ortoclastos.

**Formação Bovera - Unidade metasedimentar de baixo a médio grau metamórfico**  
Unidade metapelto-carbonática - Biotita-muscovita xisto onça prateado, com quartzo fino, com xisto grafita com pouco quartzo (CSP), predominantemente sobre cordões sericita quartzo xistos e bandas subhorizontais de quartzo micáceo.

Unidade metapamiana - Xistos rímto arenó-pelíticos, com alternância entre calcositos micáceos a centometas de quartzo e sericita-biotita xistos com quartzo subordinado. Intertril, níveis espessos de quartzo, micáceo a ortoclastos.

**Complexo Gnaissico Migmatítico São Miguel**  
Migmatitos estromatolitos com botão granítico e ardito granítico maciço como cordões práticos do metacristais. Leucocristais compostos por bandas centometas de leucocristais rímto foliados. São comuns corpos de granites micáceos, anfibolitos e metacalcositos, bem como corpos de granitoides rímto deformados. 2.201 - 2.120 Ma

**Complexo Gnaissico-Granulítico Santa Catarina**  
Migmatitos estromatolitos com botão granítico e ardito granítico maciço como cordões práticos do metacristais. Leucocristais compostos por bandas centometas de leucocristais rímto foliados. São comuns corpos de granites micáceos, anfibolitos e metacalcositos, bem como corpos de granitoides rímto deformados. 2.201 - 2.120 Ma

**Complexo Gnaissico-Granulítico Santa Catarina**  
Migmatitos estromatolitos com botão granítico e ardito granítico maciço como cordões práticos do metacristais. Leucocristais compostos por bandas centometas de leucocristais rímto foliados. São comuns corpos de granites micáceos, anfibolitos e metacalcositos, bem como corpos de granitoides rímto deformados. 2.201 - 2.120 Ma

**RECURSOS MINERAIS**

Depósito Mineral  
Occorência Mineral

arg - Argila  
ab - Anfibolito  
Au - Ouro  
Au (Ag, W, Sn) - Ouro com prata, tungstênio, estanho  
br - Brita  
ch - Concha  
cl - Calcário  
cm - Cascalho Mineral  
fs - Feldspato  
F - Flúor

Pb (Zn, Ag, Cu) - Chumbo com zinco, prata, cobre  
gr - Granito  
gz - Quartzos  
sa - Salitre  
Sn - Estanho  
Sn (W) - Estanho, tungstênio

U - Urânio, tório  
W - Tungstênio  
W (Au, Sn, Mo) - Tungstênio com ouro, estanho e molibdênio  
Zn (Cu) - Zinco, cobre

**CONVENÇÕES GEOLÓGICAS**

Contato geológico  
Falha indiscriminada  
Falha ou zona de cisalhamento transectante lateral  
Cavaleiramento

Dobra anticlinal com flanco invertido  
Dobra sinclinal com flanco invertido  
Anticlinal tardio Dt  
Sinclinal tardio Dt

**CONVENÇÕES CARTOGRÁFICAS**

Estrada sem Pavimentação Tráfego Periférico  
Estrada Pavimentada  
Estrada sem Pavimentação Tráfego Permanente

Rio Perene  
Cidade  
Massa de água

**MAPA GEOLÓGICO**  
ESCALA 1:100.000

PROJEÇÃO UNIVERSAL TRANSVERSA DE MERCATOR  
Origem da quilometragem UTM: Equador e Meridiano Central 51° W GR  
Coordenadas em constantes: 10.000m e 500m, respectivamente  
Datum horizontal: WGS84  
Declinação magnética do centro da folha em 2017: 17°39'W cresce 7" W anualmente

2014

Autores: Miguel Ângelo Stipp Basei, Mário da Costa Campos Neto, Neivaldo Araújo de Castro, Paulo Roberto dos Santos, Osvaldo Siqueira Jr.  
Coordenador Geral: Prof. Miguel Ângelo Stipp Basei

Edição da Base Geológica Digital: Liliana Sayuri Ozako, Reynaldo Penna Castellan  
Estagiárias: Mariana Del Monte, Nathalia Arcaro Pozzi

Apoio do curso de Mapeamento Geológico do IGUSP (1992 a 2006)

GEOCIÊNCIAS  
CPRM Serviço Geológico do Brasil