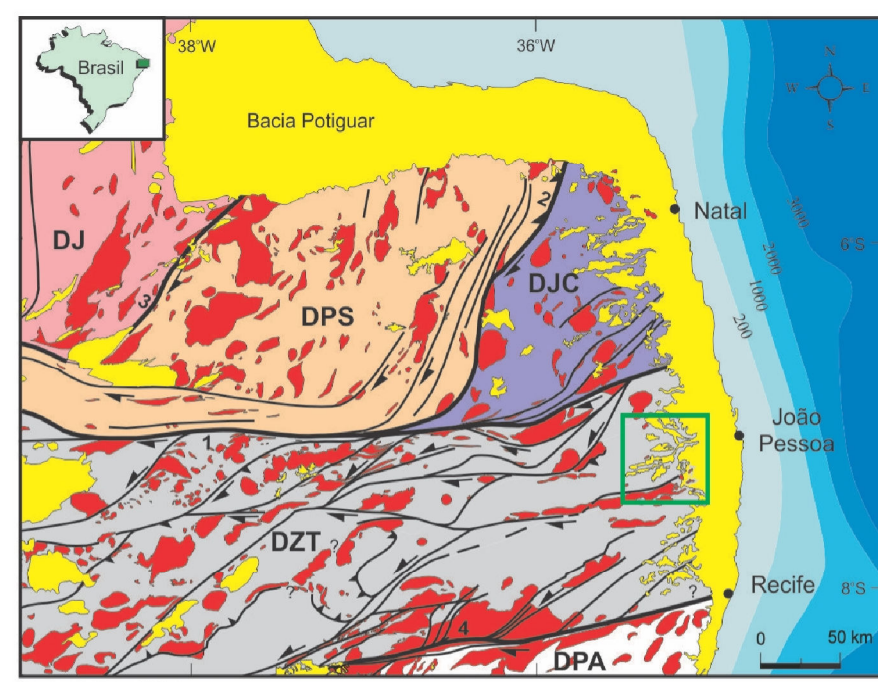
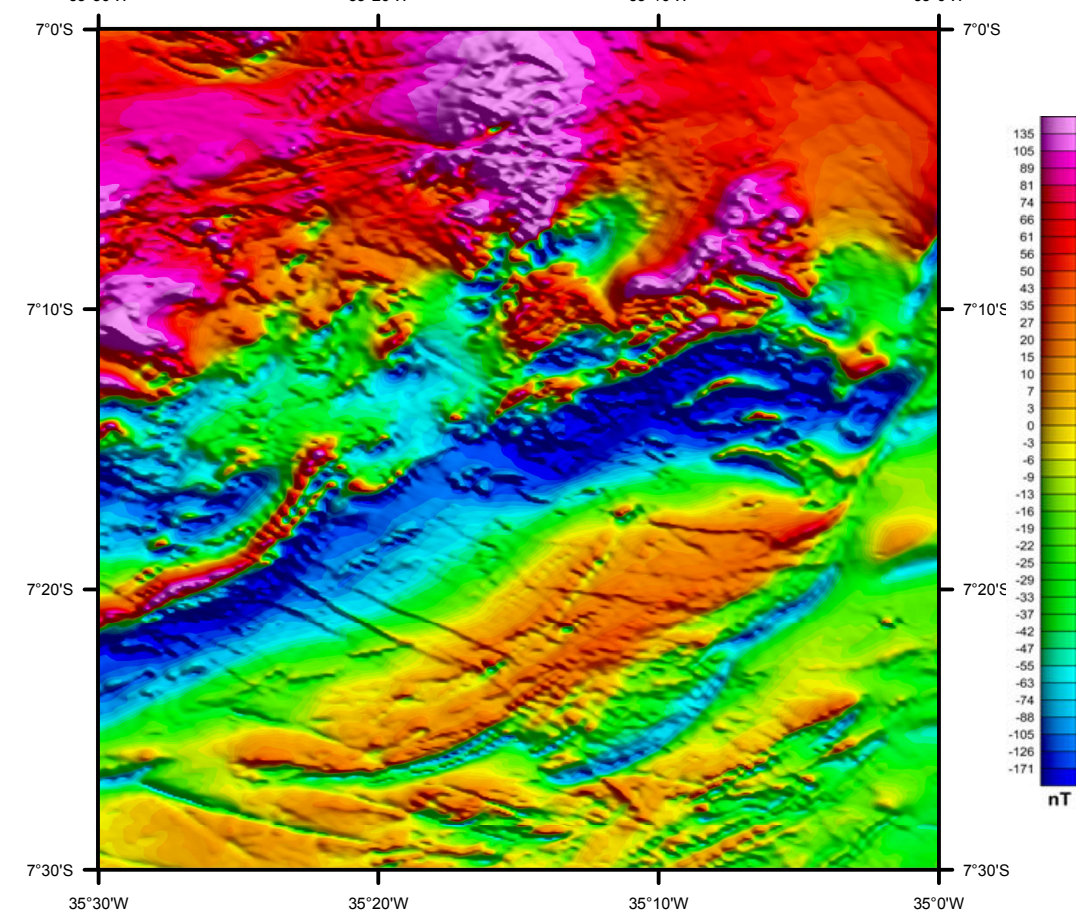


SAPE  
FOLHA SC 25-Y-C-II

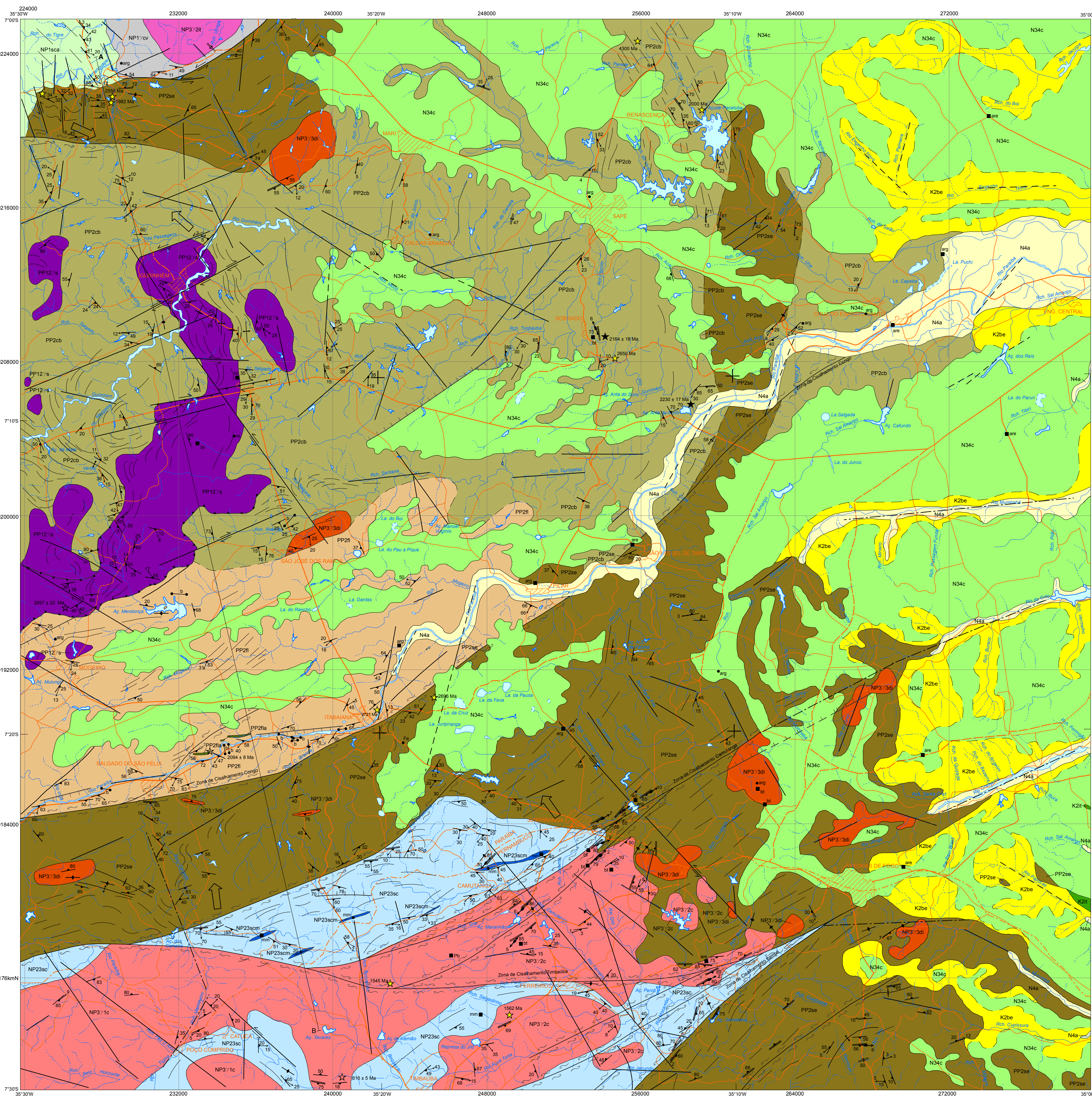
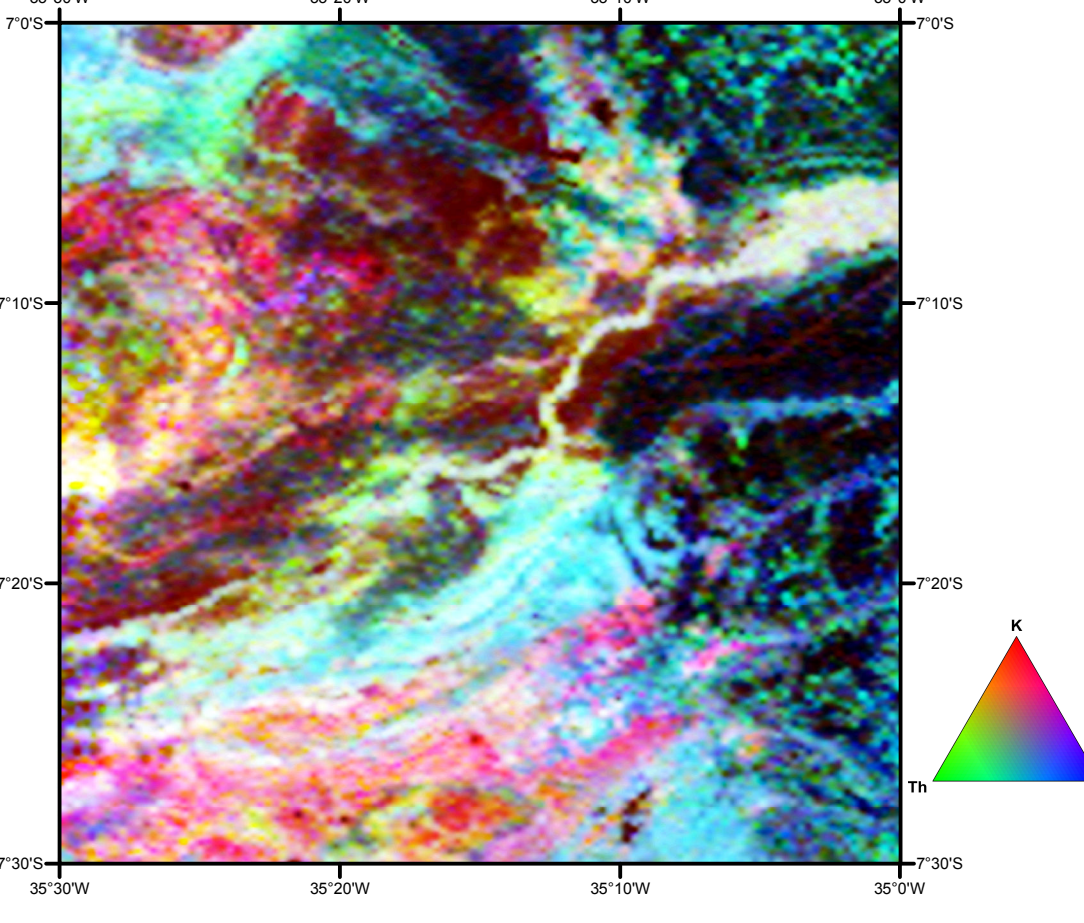
ENCARTE TECTÔNICO



MAPA AEROMAGNETOMÉTRICO (CAMPO TOTAL)



MAPA DE AEROGAMAESPECTROMETRIA - FUSÃO DOS CANAIS Th-U-K



RELAÇÕES TECTONO-ESTRATIGRÁFICAS

COBERTURAS SUPERFICIAIS			
ERA	PERÍODO	IDADE (Ma)	CONTINENTE
CENOZOICO	Quaternário	0,0177 - 2,588	N4a Depósitos aluvionares
	Neógeno	23,03 - 65,5	N34c Depósitos colúvio-eluviais
MESOZOICO	Cretáceo	99,6	K2a Formação Itamaracá
			K2be Formação Beberibe

ERA	PERÍODO	IDADE (Ma)	DOMÍNIO DA ZONA TRANSVERSAL		
PALEOZOICO	Cambriano	542	b		
			NP3/34d		
			NP3/34e NP3/2c		
NEOPROTEROZOICO	Ediacarano	630	NP239c		
			Criogetiano	850	Suíte Intrusiva Metagranulítica Cariri Velhos
					NP1/2v
Toniano	1.000 - 1.800	NP15ca			
		Estreletiano	1.800 - 2.000	NP239e	
Paleoproterozoico	Riácranio			2.300 - 2.500	Complexo Floresta
		NP22b			

UNIDADES LITOSTRATIGRÁFICAS

- CENOZOICO**  
NEÓGENO (N)
- N4a Depósitos aluvionares - Areia, cascalho e nível de argila.
  - N34c Depósitos colúvio-eluviais - Areia, argila e cascalho.
- CRETÁCEO (K)**
- K2a Formação Itamaracá: silícios argilosos intercalados com arenitos finos a muito finos, arenitos calcíferos e fosforitos.
  - K2be Formação Beberibe: arenitos médios a grossos, creme e estranhacados. Níveis conglomeráticos.
- PALEOZOICO**  
CAMBRIANO
- b Diques de Basalto. Ar-Ar 526 ± 5 Ma.

NEOPROTEROZOICO (NP)

- SUÍTE INTRUSIVA ITAPERANGA**  
NP3/2v Plúton Lourenço, Serra da Viola, migmatitos porfiríticos grossos com enclaves de dioritos. U-Pb = 881 Ma.
- SUÍTE INTRUSIVA DONA INÊS**  
NP3/34d Granitos finos cinza a branco, podendo conter muscovita e granada. Pequenos plútons e diques de granitos leucocráticos, fragmentos peraluminosos. U-Pb = 852 ± 5 Ma.
- SUÍTE INTRUSIVA CONCEIÇÃO**  
NP3/2c Granodiorito, quartzo-diorito, porfiritos a equigranulares com enclaves de diorito. U-Pb SHRIMP = 616 ± 5 Ma.
- COMPLEXO SURUBIM-CAROLINA**  
NP239c Pangrassite, metagranovacas, quartzo e mármore (m).
- SUÍTE INTRUSIVA METAGRANULÍTICAS CARIRI VELHOS**  
NP1/2v Biotita augen, ortognaisses graníticos a granodioríticos, biotita-muscovita+granada ortognaisses graníticos, migmatitos de composição migmatográfica.
- COMPLEXO SÃO CAETANO**  
NP15ca Muscovita, biotita granada paragneiss - bandado (metagranovaca) com intercalações de biotita augen gnaisses, anfibolitos, quartzitos e metavulcanodácticos.

PALEOPROTEROZOICO (PP)

- COMPLEXO BERTÂNIA**  
PP22be Granada-muscovita-biotita gnaisses, biotita gnaisses bandado, localmente migmatizados. Sheets de granitos leucocráticos peraluminosos. U-Pb = 2,0 Ga.
- ORTOGNAISS FAZENDA SALVADOR**  
NP12/2a Biotita augen, ortognaisses graníticos a granodioríticos, biotita-muscovita+granada ortognaisses graníticos, migmatitos de composição migmatográfica. U-Pb = 2,05 ± 20 Ma.
- COMPLEXO FLORESTA**  
PP22b Ortognaisses de composição granodiorítica, tonalítica a granítica, localmente migmatizado com lentes de anfibolito (PP22a) e poços de granada peridotito. U-Pb = 2,05 ± 4 Ma (PP22b). Ortognaisses granodioríticos, ortognaisses dioríticos, com níveis de anfibolito bandado a laminado, migmatizado. U-Pb variando de 2,230 ± 1,7 Ma a 2,164 ± 1,6 Ma (PP22b).

CONVENÇÕES GEOLÓGICAS

- Contato
- Contato interno
- Falha ou ruptura
- Falha normal
- Falha normal encoberta
- Linhas interpretadas pela geofísica: Magnetometria
- Falha ou zona de cisalhamento transcorrente distal
- Falha ou zona de cisalhamento transcorrente sinistral
- Falha ou zona de cisalhamento transcorrente sinistral
- Linhas estruturais: tagas de superfícies S
- Zona de cisalhamento transcorrente distal
- Zona de cisalhamento sinistral transposicional
- Zona de cisalhamento sinistral transposicional
- Dique de basalto
- Perfil geológico
- Sentido de movimento tectônico
- Lineação mineral com mergulho médio
- Lineação de estiramento mineral com mergulho médio
- Foliação principal com mergulho médio
- Foliação mioclinal
- Foliação vertical
- Foliação de transposição

RECURSOS MINERAIS

- Di Depósito Mineral
- mm Ocorrência

DADOS GEOCRONOLÓGICOS

- Sm-Nd
- LA-ICP-MS
- U-Pb (TIMS)
- U-Pb (SHRIMP)

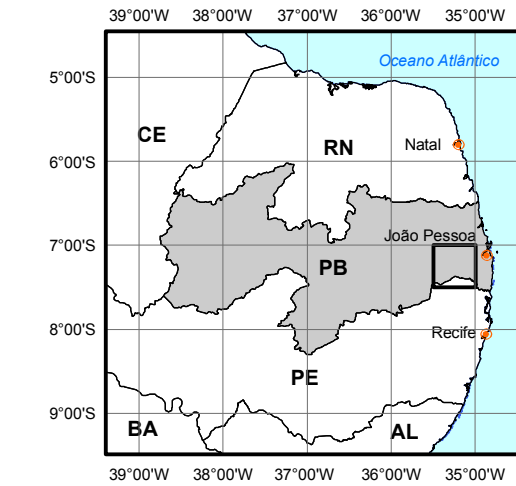
SUBSTÂNCIAS MINERAIS

- Argila (arg., areia (are), ferro (Fe), chumbo (Pb), bário e parafó. Di), rocha ornamental (ro) e mármore (mm).

CONVENÇÕES CARTOGRÁFICAS

- Cidade, Vila
- Outras localidades, propriedade rural
- Estrada pavimentada
- Estrada sem pavimentação
- Estrada sem pavimentação
- Limite estuarial
- Aqued. lago, lagoa e represa
- Rio intermitente

LOCALIZAÇÃO DA FOLHA



ARTICULAÇÃO DA FOLHA

SOLÂNEA SC 25-Y-A-IV	GUARABIRA SC 25-Y-A-V	CABEDELO SC 25-Y-A-VI
CAMPINA SC 25-Y-C-I	SAPE SC 25-Y-C-II	JOÃO PESSOA SC 25-Y-C-III
SURUBIM SC 25-Y-C-IV	UMDEIRO SC 25-Y-C-V	ITAMARACÁ SC 25-Y-C-VI

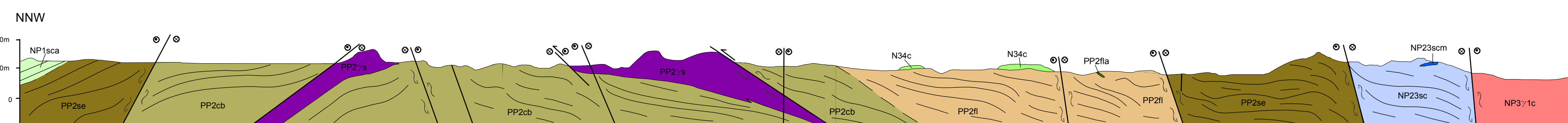
ESCALA 1:100.000

PROJEÇÃO UNIVERSAL TRANSVERSA DE MERCATOR

Origem de coordenadas UTM: Equador e Meridiano Central 38° W (0° e 38° W, respectivamente). Escala horizontal: 1:250.000 e 1:500.000, respectivamente. Datum horizontal: WGS84

2011

CORTE A-B



Base Planimétrica digital obtida da carta impressa "Sape" publicada em 1970 pelo IBGE, ajustada às imagens do Mosaico GeoCover - 2,000, ortorectificada e georeferenciada segundo o datum WGS84, de imagens ETM do Landsat 7 resultante da fusão dos canais 7, 2 e 8, com resolução espacial de 14,25 metros. Esta base foi editada e atualizada pela Divisão de Cartografia - DICART, para atender ao mapeamento temático do Serviço Geológico do Brasil - CPRM

**EQUIPE TÉCNICA RESPONSÁVEL**  
Departamento de Geologia - UFPE  
Igneaz de Pinho Guimarães - UFPE - Coordenadora Técnica  
Clara Neiva de Almeida  
Edilson José dos Santos  
Sheila Maria Brites Bittar

Alunos de Graduação da UFPE  
Carlos Rodrigo Lacerda Cunha, Douglas José Silva Farias, e Ranyana Yávia  
Acompanhamento Técnico  
Companhia de Pesquisa de Recursos Minerais CPRM - Serviço Geológico do Brasil  
Superintendência Regional de Recife  
CONTRATO CPRM-UFPE 003/008