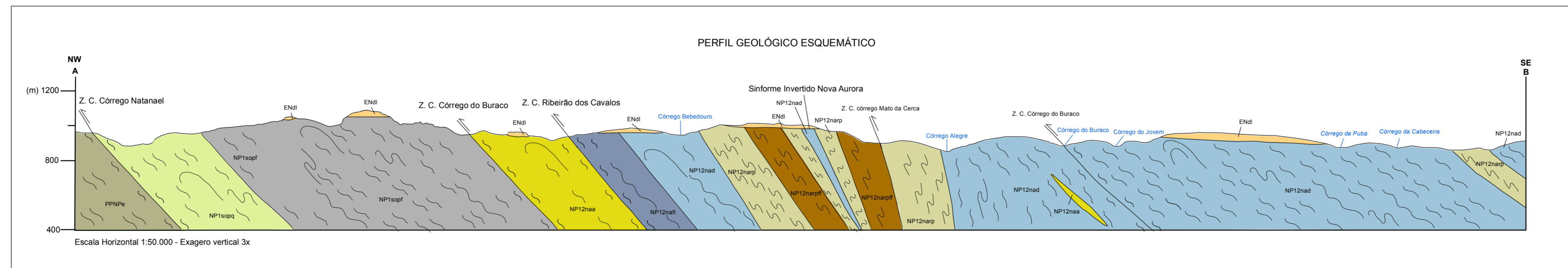
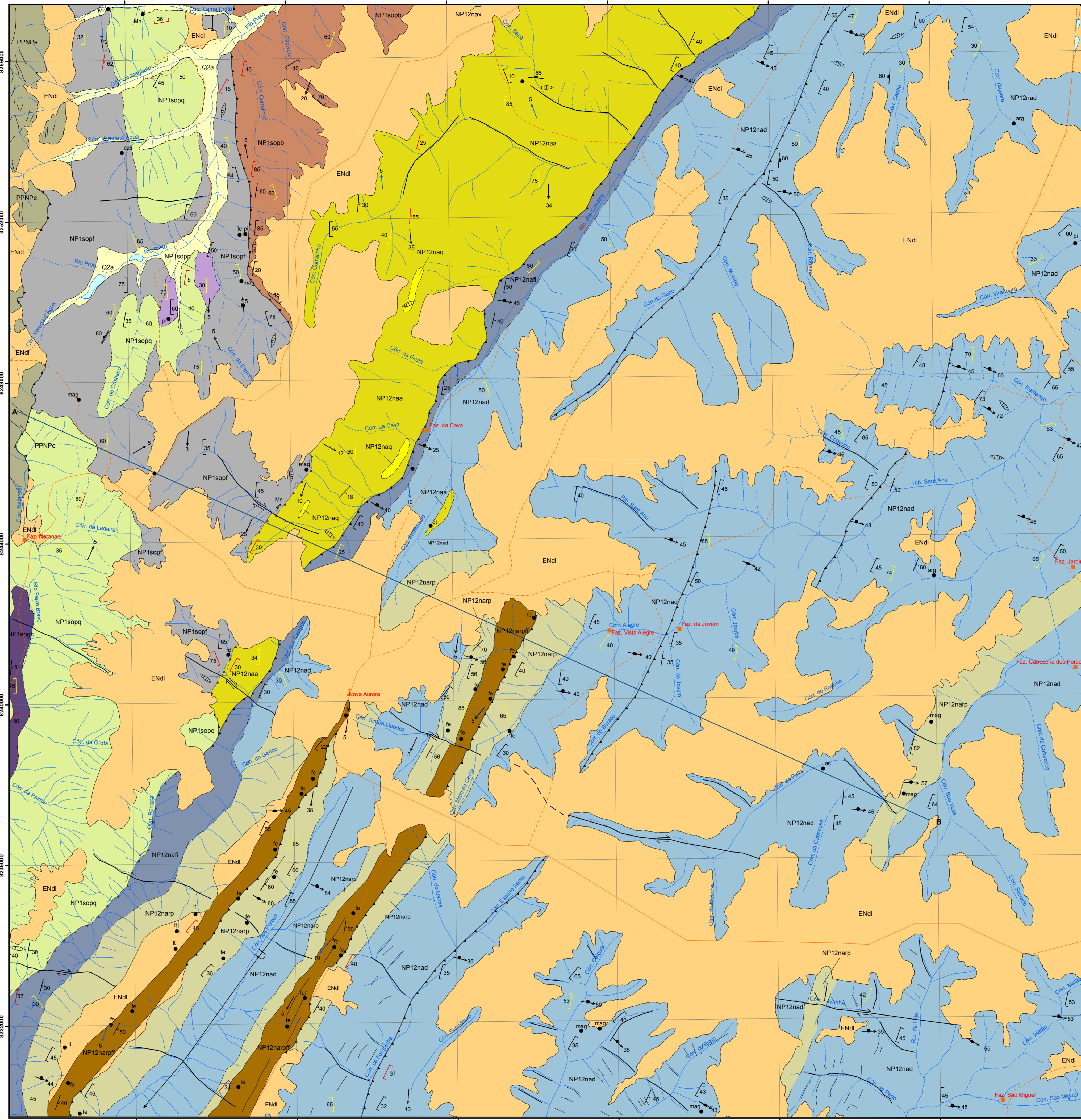


CRÉDITOS DO PROJETO RIO PARDO DE MINAS: O projeto Rio Paro de Minas é integrante do Programa Geologia do Brasil-PGB, que é executado pelo Serviço Geológico do Brasil - CPRM...

CRÉDITOS DA BASE CARTOGRÁFICA: Base Planimétrica digital obtida da carta impressa Rio Paro de Minas publicada em 1978 pelo IBGE...

CRÉDITOS DE GEOPROCESSAMENTO: Edição cartográfica executada na GERIDE-CPRM/MB sob a supervisão do Gerente de Relações Institucionais e Desenvolvimento...



RECURSOS MINERAIS: as - Saibro, arg - Argila, cas - Cascalho, fc - Folhoite carbonoso, Fe - Minério de ferro, goe - Goethita, lt - Laterita, mag - Magnetita, Mn - Manganês, pi - Pirita, qt - Quartizito

RELAÇÕES TECTONO-ESTRATIGRÁFICAS - FOLHA NOVA AURORA

Table showing stratigraphic relationships between geological units, including columns for Era, Período, Idade (Ma), and Conteúdo.

Table detailing tectono-stratigraphic relationships for the Nova Aurora sheet, including columns for Era, Período, Idade (Ma), and various geological units like Bacia Tipo Rift-SAG and Bacia Tipo Rift- Margem Passiva.

UNIDADES LITOESTRATIGRÁFICAS E LITODÊMICAS

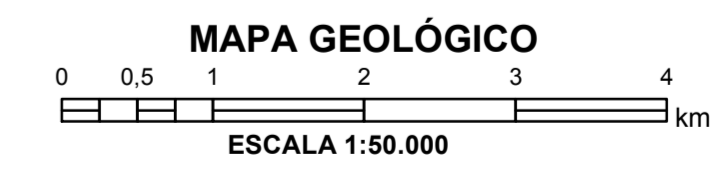
- List of lithostratigraphic and lithodemic units with descriptions, such as O2a (Cobertura aluvionar), ENdi (Coberturas detrito-lateríticas), and various members of the Rio Paro and Serra da Garapa formations.

CONVENÇÕES GEOLOGICAS

- Legend for geological symbols and conventions, including symbols for bedding, faults, folds, and mineral occurrences.

CONVENÇÕES CARTOGRÁFICAS

- Legend for cartographic symbols, including symbols for schools, churches, rural properties, roads, and water features.



PROJEÇÃO UNIVERSAL TRANSVERSA DE MERCATOR, Autor: Júlio César Lombello, Colaboradores: Marco Aurélio Piacentini Pinheiro, etc.