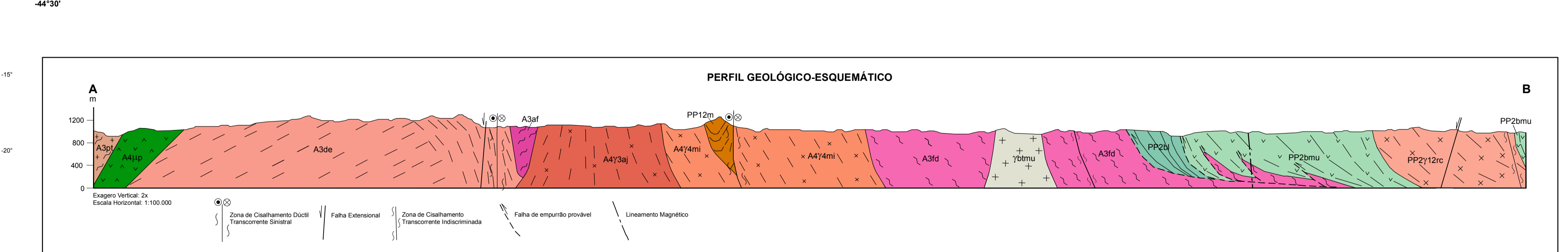
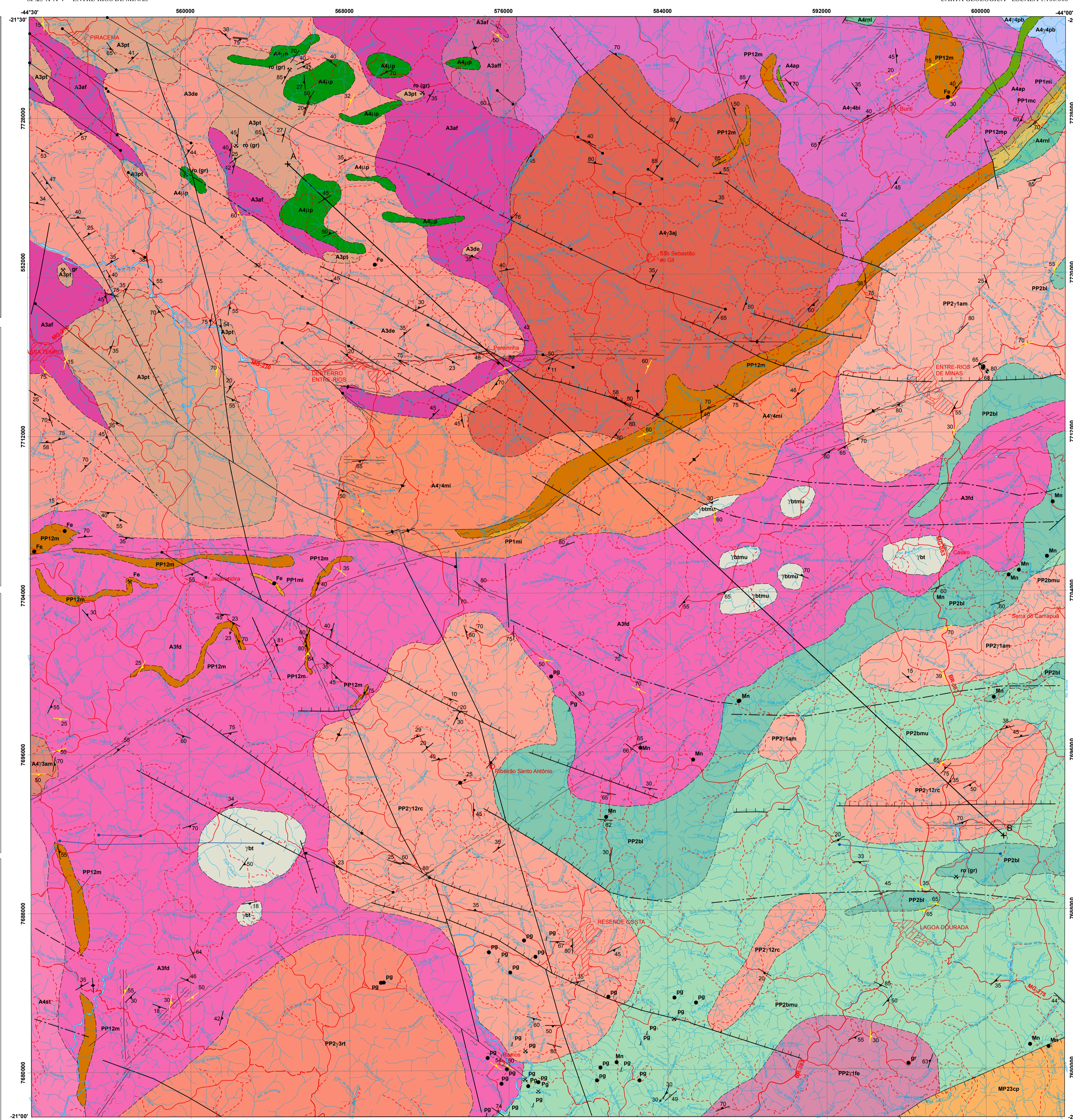


CREDITOS DO PROJETO CAMPO DAS VERTENTES
O projeto Campo das Vertentes é integrante do Programa Geologia do Brasil - PGB, que é executado pelo Serviço Geológico do Brasil - CPRM, através de suas unidades regionais sob a coordenação do Depto. de Geologia - DEGE. Este projeto foi executado na Superintendência Regional de Belo Horizonte - SURGE-BH sob a coordenação regional do Gerente de Geologia e Recursos Minerais - GEREM, geólogo MSc. Márcio Antônio da Silva e pelo Supervisor de Geologia e Chefe do Projeto, geólogo Otonaldo Ferreira Baltazar.

CREDITOS DA BASE CARTOGRAFICA
Base planimétrica digital obtida das cartas impressas Passa-Tempo (SF-23-X-A-V-1), Entre-Rios de Minas (SF-23-X-A-V-2), Jacarandá (SF-23-X-A-V-3) e Resende Costa (SF-23-X-A-V-4) na escala 1:50.000 publicadas pelo IBGE, generalizadas para a escala 1:100.000 e ajustadas às imagens do Modelo GeoCover - 2,000, ortorectificado e georeferenciado segundo o datum WGS84, de imagens ETM+ do Landsat 7 resultante da fusão das bandas 7, 2, 5 e 8, com resolução espacial de 14,25 metros. Esta base foi editada e atualizada de acordo com a Cartografia - DICART, para atender ao mapeamento temático do Serviço Geológico do Brasil - CPRM.

CREDITOS DE GEOPROCESSAMENTO
Elaboração cartográfica executada na GERIDE-CPRM/BH, sob a supervisão do Gerente de Relações Institucionais e Desenvolvimento, engenheiro de Minas Marcelo Araújo Vieira. Tratamento dos dados temáticos em SIG sob a coordenação do geólogo MSc. Márcio Antônio da Silva. Correções finais, edição e legenda geológica executada pelo técnico em geociências Márcio Ferreira Augusto e Perfil geológico desenhado pela técnica em geociências Elizabeth de Almeida Cadeite Costa.



CONVENÇÕES GEOLÓGICAS	CONVENÇÕES CARTOGRAFICAS
— Contato definido	— Drenagem
- - - Contato aproximado	— Barragem
— Falha extensional	— Linha de transmissão de energia
— Falha indisciplinada	— Caminho
— Fratura ou falha	— Estrada sem pavimentação tráfego periódico
— Lineamento fortemente magnético	— Estrada sem pavimentação tráfego permanente
— Zona de cisalhamento indiscriminado	— Estrada pavimentada
— Zona de cisalhamento transcorrente dextral	— Cemitério
— Zona de cisalhamento transcorrente sinistral	— Escola
— Zona de cisalhamento transcorrente indisciplinada	— Hospital
— Xistossido	— Igreja
— Lineação mineral	— Localidade
— Lineação b (eixo de dobra)	— Mina ativa
— Garimpo inativo	— Mina inativa
— Ocorrência mineral	— Via
— Lagoa e represa	
— Área urbana	

ERA	PERÍODO	RADE (SM)	MAGMATISMO INTERMEDIÁRIO A ACIDO	COMPLEXOS GNÁSSICOS DO EMBAIXADOR	SERIESSAS SUPRACRUSTAS SEQUENCIARES E VULCANOSUBSEQUENTES
NEO-PROTEROZOICO	Neoproterozóico (NPT)	800			
MESO-PROTEROZOICO	Mesoproterozóico (MPT)	1000			
PALEO-PROTEROZOICO	Paleoproterozóico (PPT)	1800			
NEOARQUEANO (NA)	Neoarqueano (NA)	2000			
MESO-ARQUEANO (MA)	Mesoarqueano (MA)	2800			
PALEOARQUEANO (PA)	Paleoarqueano (PA)	3800			

UNIDADE LITOESTRATIGRÁFICAS E LITODÊMICAS

NEOPROTEROZOICO SISTEMA LENÇÓIS 2
NPT12c Diques de gabro e de olivina gabra, textura ôfica, granulação média a grossa de direção N35-45W

MESO-PROTEROZOICO GRUPO CARANDÁ
MP23cp Formação Prados: sequência metapelítica xistosa, cor cinza esverdeada, finamente laminada e com variações de cor evidenciadas pela variação sutil de granulometria, argilosilício para argiloso - metassiltitos e metargilitos.

PALEO-PROTEROZOICO SISTEMA LENÇÓIS 1
PPT43t Diques de gabronorito e de gabro, com direção N50-60W.

GRANITO RITAPÓLIS
PP23nt Leucogranito a biotita, com textura granoblástica, inequigranular, granulação média a grossa, maciço ou com foliação incipiente. Composto por plagioclásio, K-feldspato, quartzo, biotita, mica branca e muscovita (idade de cristalização U/Pb: 212,17 Ma; Avila et al. 1998).

SUITE ALTO MARANHÃO
PP21am Tonilho a granodiorito, cor cinza-médio, granulação média a grossa, foliação marcante, com bandamento eventual; frequentes enclaves máficos centimétricos a métricos orientados (idade de cristalização: 2.130 Ma, U/Pb em zircão; Noca, 1995).

SUITE REZENDE COSTA
PP212rc Granodiorito a biotita, com anfólio eventual, cinza-claro a cinza-médio, granulação média a grossa; com foliação milonítica e estrutura augen local.

GRANODIORITO FÉ
PP21fe Tonilho a granodiorito, foliados, coloração cinza médio a claro, granulação predominantemente média, textura lepidoblástica a granopeloblástica. Compostos essencialmente por quartzo, plagioclásio, biotita, K-feldspato, epidoto, titanita e mica branca (idade de cristalização U/Pb TIMS: 219,15 Ma; Teixeira et al. 2008).

GRUPO BARBACENA
PP2bm Formação Lafaiete: sequência metasedimentar constituída por metargilítica-argilosa, sericita-clorita xisto, sericita xisto, biotita quartzo xisto, xisto carbonoso e manganesífero.

SUPERGRUPO MINAS GRUPO PIRACAJÁ
PP12mp Indiviso: filito, xisto, quartzito e dolomito.

GRUPO ITABIRA
PP1im Indiviso: itabirito, dolomito, filito e xisto.

GRUPO CARAÇA
PP1mc Indiviso: quartzito, filito, metaconglomerado.

SUPERGRUPO MINAS
PP13m Indiviso: quartzito, quartzito ferruginoso, itabirito, quartzo-muscovita xisto, xisto roxo alterado.

NEOARQUEANO GRANITO SALTO DO PARAÓPEBA
A474p Granito cinza, em geral isotrópico, de granulação fina a média, cálcioalcalino e peraluminoso.

GRANITO MIRANDAS
A474mi Granito leucito a mesocrítico, a biotita, anfólio e granada eventual, granulação média a grossa, foliado a maciço, às vezes com enclaves anfíbolicos, concordantes com a foliação. Corresponde a uma rocha de composição tonalítica a granítica.

GRANITO BITURI
A474bi Granito a biotita e raro anfólio, coloração cinza e localmente rosado, de granulação média a grossa, homogêneo, maciço a foliado; composição granodiorítica eventual; frequentes xenólitos do Granito Alto Jacarandá.

GRANITO ALTO JACARANDÁ
A473a Granito Alto Jacarandá: granito cinza-claro a cinza-médio, a biotita e raro anfólio, granulação média a grossa, foliado, às vezes com estruturas schlieren, eventualmente de composição tonalítica.

ORTOGNAISSE SÃO TIAGO
A48t Ortognaisse bandado de composição tonalítica a granodiorítica, com feições migmatíticas indicativas de fusão parcial in situ (idade de cristalização U/Pb SHRIMP: 2.667,43 Ma; Toledo, 2010).

GRANITÓIDE RIO AMPARO
A473am Granitóide a biotita, granulação média a grossa, foliado, de cor avermelhada quando temperizado. Composto essencialmente por quartzo, feldspato e biotita.

GRUPO NOVA LIMA
A4ml Indiviso: sequência de rochas metavulcânicas, máficas e ultramáficas, clorita-sericita-xisto, xisto carbonoso, formação ferrífera bandada.

MAGMATISMO ULTRAMÁFICO E MÁFICO ANFIBOLITOS PARAÓPEBA
A43p Antigos diques de rochas de composição essencialmente basáltica que encontram-se no interior do Gnaiss Alberto Flores sob a forma de enclaves ou diques máficos rompidos ou boudinados. Compostos por hornblenda, plagioclásio, K-feldspato, raro quartzo e biotita.

SUITE CÔRREGO PEREIRAS
A43p Rochas de composição gabronorítica, ortoproximática e serpentinitos. São caracterizadas por apresentarem texturas variadas (granoblástica, granopeloblástica e granomafiotepeloblástica). Possuem coloração cinza escura a esverdeada, granulação fina a média, às vezes macia e muitas vezes foliada.

MESOARQUEANO ORTOGNAISSE DESTERRO
A3de Ortognaisse a biotita, anfólio, proxenito e granada eventual, coloração cinza, granulação média, foliado e eventualmente bandado. Composição granodiorítica a granítica.

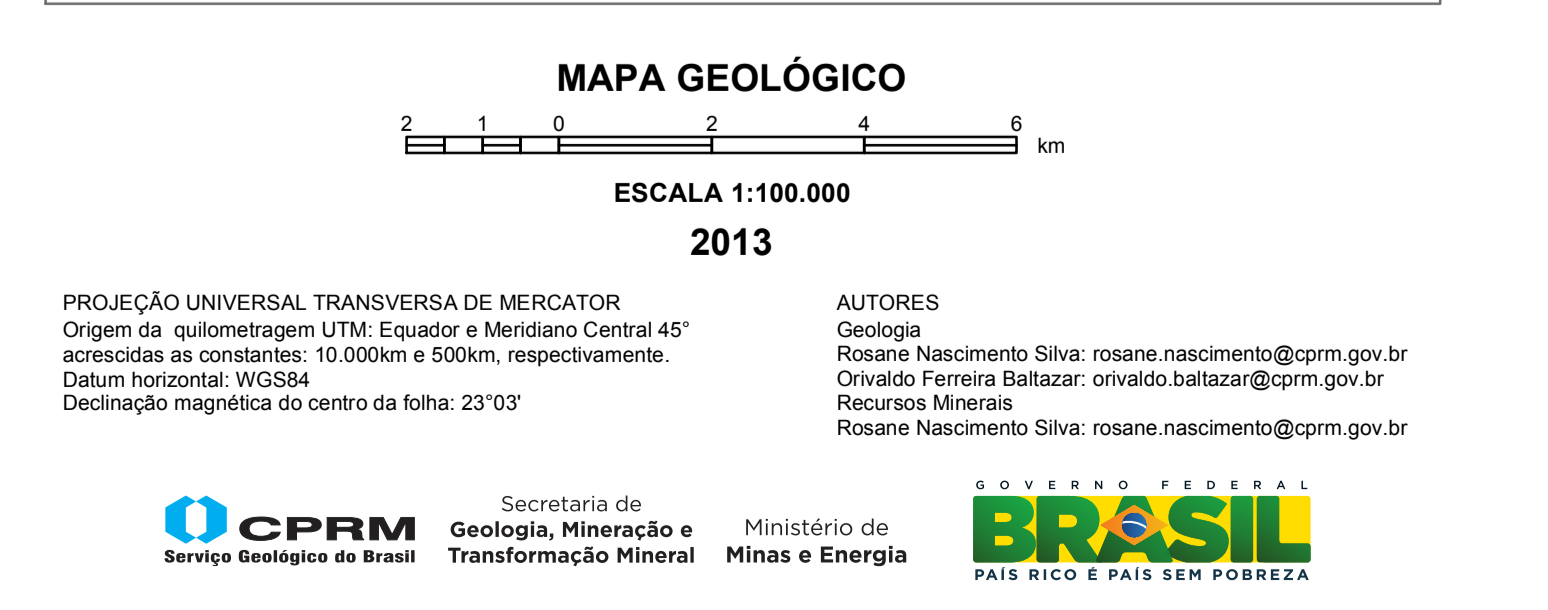
COMPLEXO GRANITO-GNÁSSICO PIRACEMA-PASSA TEMPO
A3pt Leucogranito branco-esverdeado, fino a médio, maciço a foliado, a biotita, granada, com proxenito e anfólio eventuais, composição granítica a granodiorítica, em associação com biotita gnaiss bandado, tipo TTG.

GNAISS ALBERTO FLORES
A3af Biotita (anfólio) gnaiss bandado, tipo TTG e granítico, cor cinza, granulação média, com frequentes bandas e lentes de anfólio cinza-escuro de granulação média, migmatítico, com neossoma quartzo-feldspático branco, granular em bandas concordantes; biotita gnaiss migmatítico, dialexítico, com estrutura schlieren a laminada subordinada (gnaisse fiado - f).

GNAISS FERNÃO DIAS
A3fs Biotita gnaiss bandado, cinza-claro, fino a médio, a anfólio e ortoproxenito, migmatítico com mesossoma, cinza, foliado, rico em máficos e neossoma-leucossoma espesso quartzo-feldspático, maciço, médio a grosso.

UNIDADES DE IDADE INCERTA
74t Granitóide a biotita: rocha de composição tonalítica e quartzo diorítica, foliado, cinza médio, quando fresco, e esbranquiado quando alterado, com granulação de fina a média, inequigranular. Composto por quartzo, plagioclásio, K-feldspato, epidoto e biotita.
78mu Granitóide de composição quartzo diorítica, tonalítica e granodiorítica, coloração cinza, inequigranular, foliada, granulação predominantemente fina e eventualmente grossa. Ocorrem associados, blocos de pegmatito a muscovita e diferenciados graníticos discordantes com a foliação. Compostos por quartzo, plagioclásio, biotita, K-feldspato, mica branca de alteração e raro granada.

RECURSOS MINERAIS
fe - Minério de ferro, gr - Granito, Mn - Manganês, pg - Pegmatito, qfe - Quartzo ferruginoso, ro - Rocha ornamental (gabro e granito)



PROJEÇÃO UNIVERSAL, TRANSVERSA DE MERCATOR
Origem da quilômetros: 10.000m E, 500m, Meridiano Central 45°
acrescidas às constantes: 10.000m E e Equador.
Datum horizontal: WGS84
Declinação magnética do centro da folha: 23'03"

2013

AUTORES
Geologia
Rosane Nascimento Silva: rosane.nascimento@cprm.gov.br
Otonaldo Ferreira Baltazar: otonaldo.baltazar@cprm.gov.br
Recursos Minerais
Rosane Nascimento Silva: rosane.nascimento@cprm.gov.br