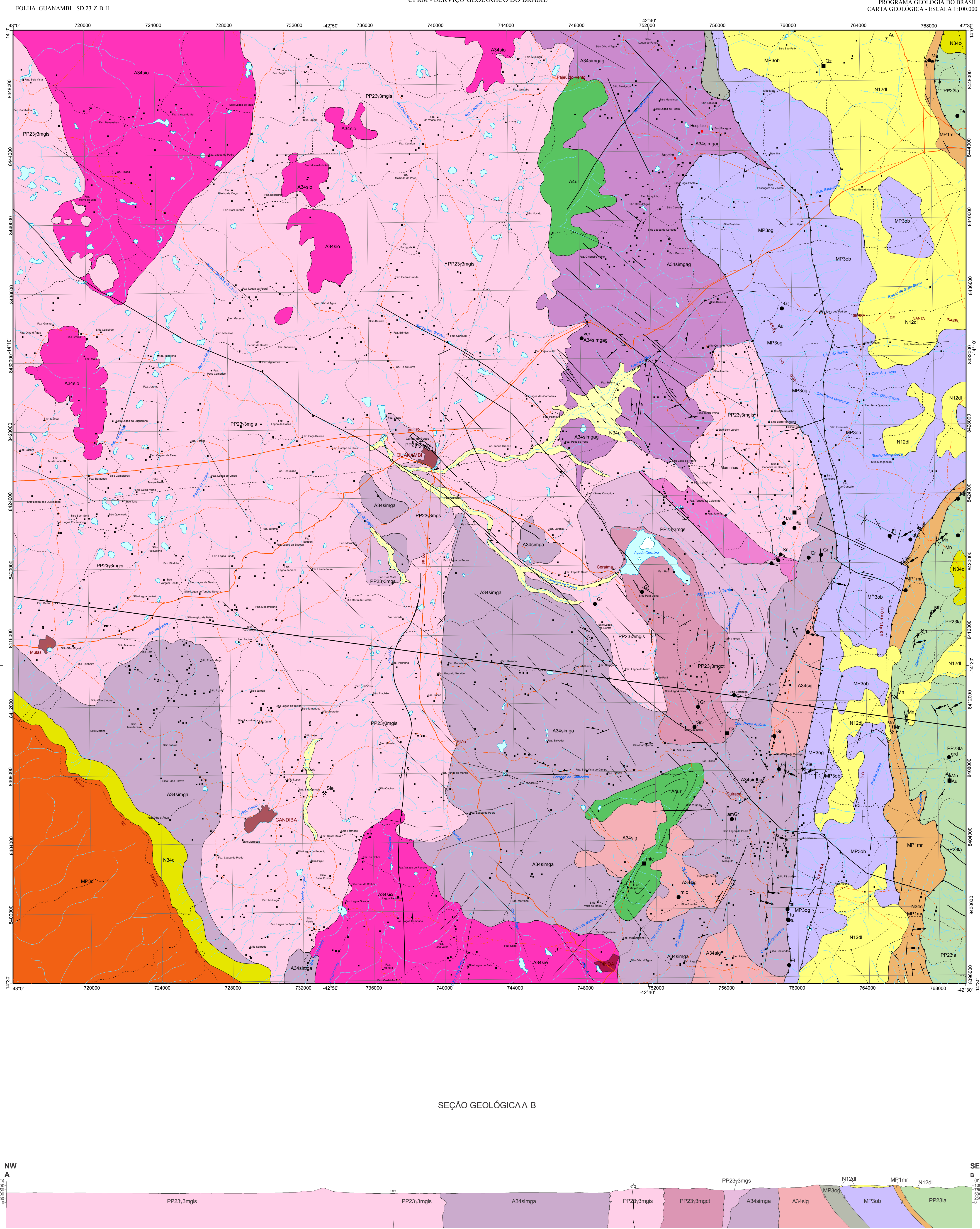


Base Planimétrica digital obtida da carta impressa Folha Guanambi (SD-23-Z-B-II) publicada em 1977 pelo IBGE, ajustada às imagens do Mosaico GeoCover - 2.000, ortorectificada e georeferenciada segundo o datum WGS84, de imagens ETM+ do Landsat 7 resultante da fusão das bandas 7, 4, 2 e 5, com resolução espacial de 14,25 metros. Esta base foi editada e atualizada pela Divisão de Cartografia - DICARTI, para atender ao mapeamento temático do Serviço Geológico do Brasil - CPRM.

**AUTORES:**  
Simone Corqueira Pereira Cruz (Coordenadora)  
Amalina Costa Barbosa  
Johilho Salomão Figueiredo Barbosa  
Alexandra dos Santos Góes Pereira de Jesus  
Eder Luis Mathias Medeiros  
Bruno S. Figueiredo  
Ângela Beatriz de Menezes Leal  
Paulo Roberto Santos Lopes  
Jaima Santos Souza

**COORDENADOR GERAL (UFPA):**  
Prof. João S. F. Barbosa



### RELAÇÕES TECTONO-ESTRATIGRÁFICAS

| PERÍODO          | IDADE (Ma)        | UNIDADES GEOLÓGICAS          |   |
|------------------|-------------------|------------------------------|---|
| FANEROZÓICO      | CENOZÓICO         | Neógeno                      | N34a, N34c, N12d                          |
|                  |                   | 1000                         | Supergrupo Espinhaço - Grupo Santo Onofre |
| MESOPROTEROZÓICO | 1600              | MP3ob, MP3og, MP1mr, MP1tr   |   |
|                  |                   | 1600                         | Batólito de Guanambi                      |
| PRE-CAMBRIANO    | PALEOPROTEROZÓICO | Oreliano                     | PP23,3mgs, PP23,3mgst, PP23,3mgsl         |
|                  |                   | Reliano                      | Complexo de Cerâmica                      |
| MESOARQUEANO     | 2300              | Complexo Licínio de Almeida  |   |
|                  |                   | 2800                         | Complexo Santa Isabel                     |
| PALEOARQUEANO    | 3200              | A34img, A34is, A34img, A34ig |   |
|                  |                   | 3600                         | Complexo Urundi                           |

- #### FANEROZÓICO - NEÓGENO
- Formações Superficiais**
- N34a** Depósitos aluvionares: Sedimentos arenosos e cascalhosos, mal selecionados.
  - N34c** Depósitos colúvio-eluvionares: Sedimentos areno-argilosos, cascalhosos, além de blocos e matacões provenientes de áreas elevadas próximas, submetidas a pequeno transporte, controlados principalmente pela ação da gravidade e localizados em vertentes e sopés de escarpas.
  - N12d** Coberturas Delíricas: Areia fina a grossa, argila e cascalho, avermelhados, amarelados e esbranquiçados e crosta laterítica (700 a 1500m).
- #### MESOPROTEROZÓICO-CALIMINIANO
- Soterras e diques máficos: Corpos filonêmicos com granulação fina e química toleítica.
- #### MESOPROTEROZÓICO
- Supergrupo Espinhaço - Grupo Santo Onofre**
- MP3ob** Grupo Santo Onofre Indivíduo: Rochas metaquartzônicas, por vezes felspáticas, com estratificação plano-paralela e cruzada tangencial de pequeno porte e planocorais. Estruturas sedimentares bidirecionais foram observadas.
  - MP3og** Formação Serra da Garapa: Rochas predominantemente silício-grafíticas, hematíticas e manganíferas com intercalações subordinadas de metarenito felspático e quartzitos, metaquartzonitos, metarconglomerado e metarenito ferruginoso.
  - MP3ob** Formação Serra do Boqueirão: Rochas metaquartzônicas, por vezes felspáticas e/ou ricas em biotita e sericita, e metarmitos (metarritos, metassiltos, metargilitos) de coloração amarelada estranhada e branco arroxado, com granometria areia a média, predominantes, com níveis de filões grafíticos subordinados.
- Supergrupo Espinhaço - Grupo São Marcos**
- MP1mr** Formação Bom Retiro: Rochas metamáficas a quartzíticas silicificadas, bimodais, com estratificação cruzada acanalada e, subordinadamente, metarconglomerados, na base e metarenitos com estratificações plano-paralelas e estratificações cruzadas de grande porte, estratificação plano paralela e cruzada tangencial no topo. A associação faciológica sugere que são rochas associadas com ambiente deposicional estuário tipo fluvial/bacia.
- #### PALEOPROTEROZÓICO - OROSIÁRIANO
- Batólito de Guanambi**
- PP23,3mgs** Sienitos, monzonitos e monzonogramitos (intrusões múltiplas)
  - PP23,3mgst** Rochas alcalinas, que subdividem-se em três fácies: (PP23,3mgst) rochas de composição sienítica, monzonítica e monzonogramítica, com rochas sienogramíticas porfíricas subordinadas; (PP23,3mgst) fácies sienítica porfírica com matriz máfica e (PP23,3mgst) fácies sienítica e monzonítica traquitosas. A coloração varia de cinza claro a cinza rosado. Autólitos de granito muito grossos, com porfíros de ortoclaso. A matriz pode ser constituída por anfibólito, biotita e clinoproximio. Autólitos de sienitos, monzonitos e xenólitos das rochas do Complexo Santa Isabel podem ser encontrados. Idade (Pb-Pb) (reavaliação de zircão): 2045 ± 1 Ma.
- Complexo Licínio de Almeida**
- PP23a** Formações ferro-manganíferas, granada-estaurólita-biotita-quartzito xistos, tremolita xistos, calcissilicáticas, mármores e quartzitos.
- #### MESOARQUEANO
- Complexo Santa Isabel**
- A34ig** Granulítes: Rochas lazo e mesocráticas, de coloração cinza a cinza-rosada, fanerítica média e foliação incipiente. Subordinadamente, são isotrópicas. Nas bordas dos corpos as rochas encontram-se gneissificadas. São truncadas por zonas de cisalhamentos. Compreendem rochas de composição monzonogramítica, predominante, e granodiorítica, subordinada. U-Pb (zircão): 2057 ± 24 Ma (idade de cristalização do protólito - Haranga). U-Pb (zircão): 2056 ± 37 Ma (idade de cristalização).
  - A34img** Metatexitos e diatexitos (Fácies granulito): As rochas metatexíticas são rochas heterogêneas, faneríticas fina a média, anisotrópicas, com estruturas estromatolíticas, predominantemente, e de dilatação e em rede, subordinadas. Mineralogia acessória predominante compreende hiperstênio. Os diatexitos são mais homogêneos, podendo ser isotrópicos ou anisotrópicos, com estruturas nebulíticas, schlieren. O neossoma apresenta composição monzonogramítica. Enclaves máficos são encontrados. Paleossoma de metatextito, U-Pb (zircão): 3143 ± 13 Ma (idade do protólito). Neossoma, U-Pb (zircão): 2123 ± 78 Ma (idade do metamorfismo).
  - A34is** Ortognaisses: Rochas de composição quartzo-monzonítica, quartzo-monzodiorítica, tonalítica, granodiorítica, monzonogramítica e, subordinadamente, sienítica, com granulação fina a média e, subordinadamente, grossa a pegmatoidal. Apresenta enclaves máficos. U-Pb (zircão): 3091 ± 24 Ma (idade do protólito); U-Pb (monazita): 2567 ± 10 Ma (idade do metamorfismo).
- #### PALEOARQUEANO
- Complexo Urundi**
- Aur** Rochas metamáficas anfibolitizadas, formações feríferas bandadas, bem como quartzitos e mármores manganíferos, além de xistos aluminosos e quartzitos.

- #### CONVENÇÕES ESTRUTURAIS
- Acamadamento
  - S<sub>1</sub> Magmático
  - Foliação
  - Lineação de extratamento
  - Foliação Vertical
  - Antiforme
  - Contato
  - Lineamento estrutural
  - Falha contracional
  - Falha ou fratura
  - Falha ou zona de cisalhamento transpressional sinistral

- #### RECURSOS MINERAIS
- ✱ Mina Ativa
  - ✱ Mina paralizada
  - 7 Garimpo ativo
  - Deposito
  - Ocorrência
  - Au - Ouro
  - at - Ametista
  - fl - Fluorita
  - gr - Granada
  - sal - Sal
  - ta - Turmalina
  - ver - Vermiculita
  - Qz - Quartzo
  - arg - Argila
  - Fe - Ferro
  - grd - Granada
  - qtz - Quartzo
  - mic - Mica
  - tu - Turmalina
  - ver - Vermiculita
  - Cr - Crânio
  - Si - Sienito
  - Fl - Filito
  - Mn - Manganês
  - Sn - Estanho

- #### CONVENÇÕES CARTOGRÁFICAS
- Propriedade rural
  - Estrada sem pavimentação tráfego periódico
  - Vial
  - Caminho
  - Estrada de Ferro
  - Estrada sem pavimentação tráfego permanente
  - Rio intermitente
  - Rio perene
  - Massa de água de lago / lagoa / rio de margem dupla
  - Perímetro urbano

