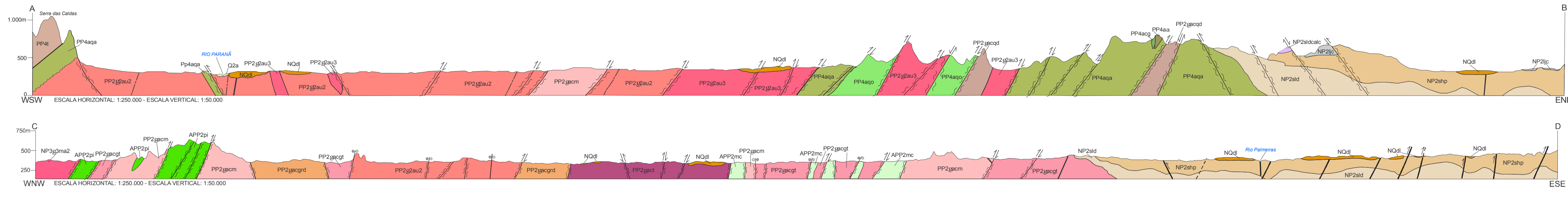
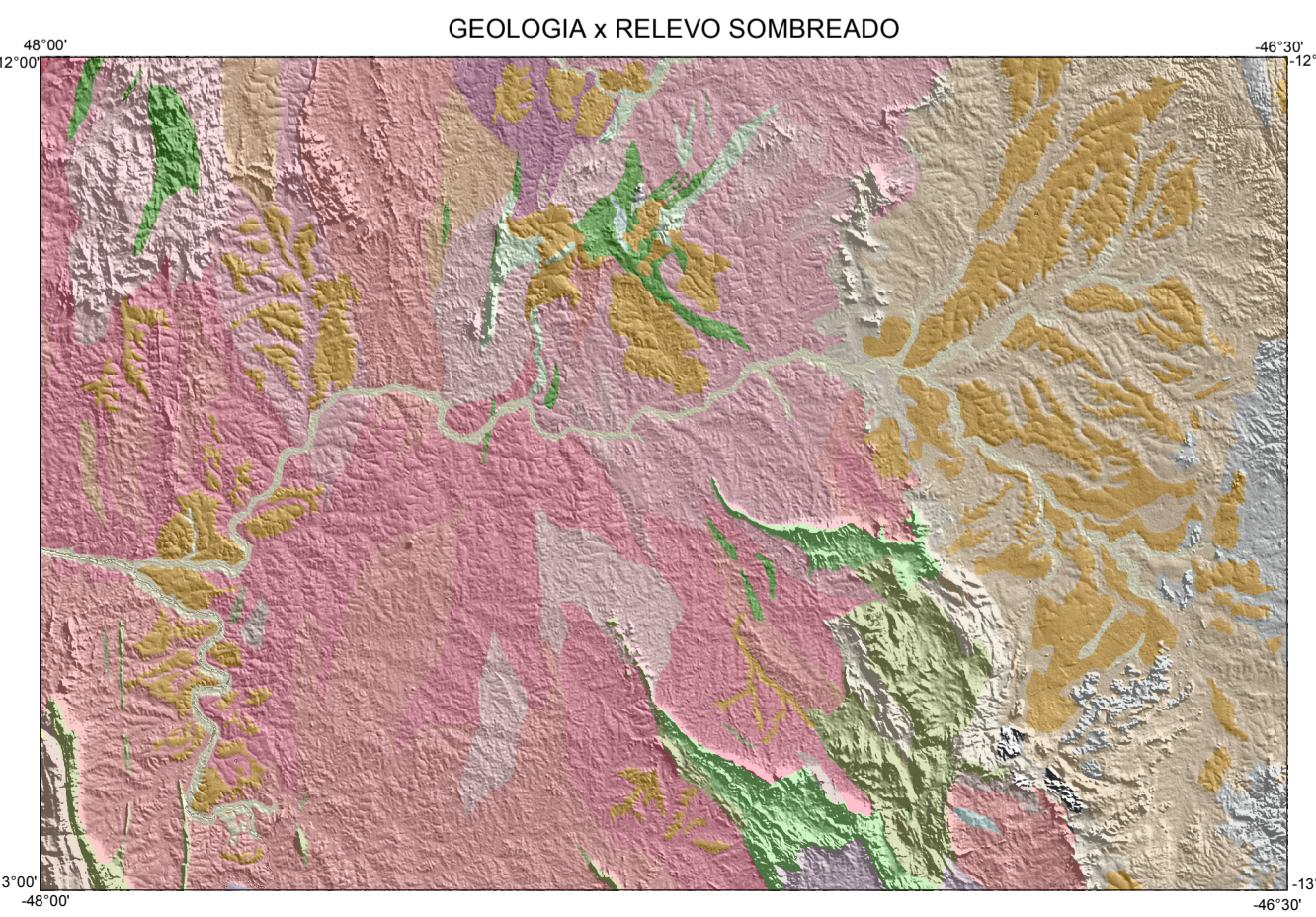
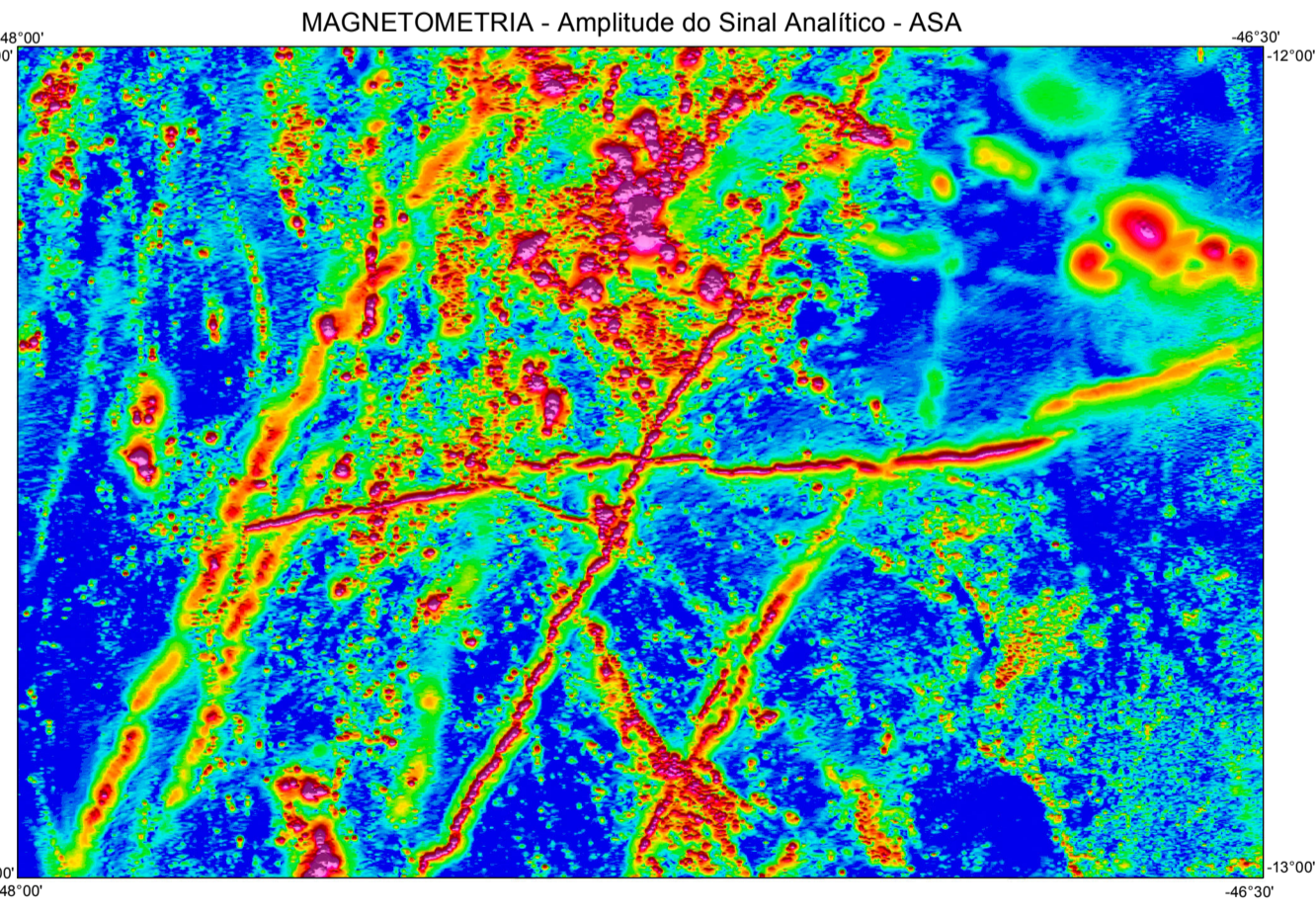
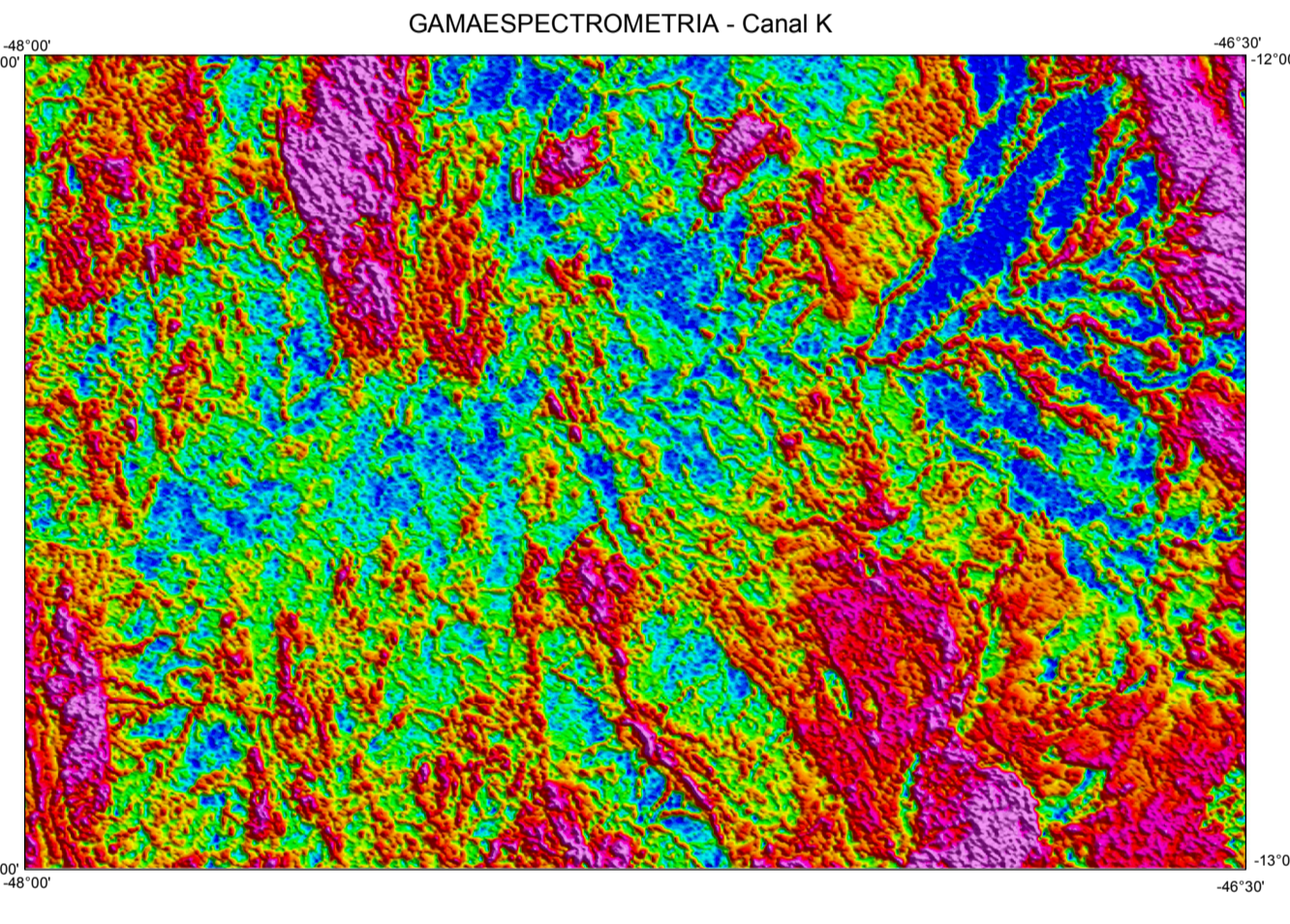


EON ERA	PERIODO	RELAÇÕES TECTONO-ESTRATIGRAFICAS
FALEOPROTEROZOICO	QUATERNARIO	Depósitos aluvionares
	NEOGENO	Coberturas dextra-laterais ferruginosas
NEOPROTEROZOICO	CRIFACIO	Grupo Uruçuaia
	EDACIANO	Grupo Bambul - Bacia Ante-pais
	OROGENIANO	Suite Mata Azul
	TONIANO	Grupo Aral - Rife Continental
PROTEROZOICO	ESTERIANO	Suite Aurumina - Granitoides Sin a pós Colisionais
	RIACIANO	Complexo Almas - Cavalcante - Granitoides do Arco Magmático
ARQUEANO	SIDERIANO	Suite Máfico-Ultramáfica Gamelaia
	GELOABIANO	Grupo Riachão do Ouro - Sequência Vulcano-Sedimentar do Greenstone Belt

- 1. Coberturas cenozoicas
- 2. Bacia intracratônica levantada
- 3. Bacia de antiguidade e intracratônica neoproterozoica: Alto Paraguaçu (3a), Corumbá-Jacodgo (3b)
- 4. Orogênese brasileira: Arco magmático de Goiás (4a), Arco magmático Socorro-Guaçu (4b), Faixa Araguaia (4c), Faixa Paranaíba (4d)
- 5. Remanescentes do embasamento arqueano-paleoproterozoico: Domínio Puro Nacional-Nova Cristã (5a)
- 6. Remanescentes de oróclina cíclica mesoproterozoica Paternópolis-Juscariândia
- 7. Complexo máfico-ultramáfico acamado de Goiás
- 8. Falha móvel paleoproterozoica: Domínio Dianópolis-Silvânia
- 9. Remanescentes do embasamento arqueano-paleoproterozoico: Domínio Puro Nacional-Nova Cristã (9a)
- 10. Terreno gráto-greenstone arqueano e domos TTG: Bloco de Crinidas
- 11. Terreno de significado tectônico duvidoso: Rio Apa



Base Perimetria digital obtida a partir da folha SD-23-V-A - Araias publicada em 1982 pelo IBGE e atualizada de imagens do Nacioso Geocover - 2.000 (8-21-05-2000), ortorectificada e georeferenciada segundo o datum WGS84, de imagens ETM+ do Landsat 7 resultante da fusão das bandas 1, 2 e 8, com resolução espacial de 14,25 metros. Trabalho executado pela Divisão de Cartografia - DICART.

DIGITALIZAÇÃO, EDITORAÇÃO CARTOGRÁFICA E GERAÇÃO DO PDF
Digitalização e edição cartográfica executada na SURGEO-GO.
Revisão final da Edição Cartográfica e geração do GeopDF dos mapas temáticos

Autores: Said Abdallah, Paulo Fernando Vilas-Bôas Meneghini
Petrografia: Said Abdallah, Leticia Lemos de Moraes e Andrea Sander
Litologia: Said Abdallah e Jaime Esteves Scandolara
Geofísica: João Batista Andrade, Marcus Flávio Chizzine e Marcelo Ferreira da Silva
Geoquímica: Daliane Bandeira Eberhard e Claudio Porto

Coordenação Regional:
Gerente: Gilmar José Rizzotto

Coordenação/Supervisão Técnica Nacional:
Chefe do DICE-OD: Edilton José dos Santos
Chefe do DICE-OD: Reginaldo Alves dos Santos

LOCALIZAÇÃO DA FOLHA: Map showing the location of the sheet within the state of Tocantins and its position relative to neighboring sheets.

ARTICULAÇÃO DA FOLHA: Grid system for the sheet, showing coordinates and sheet boundaries.

CONVENÇÕES CARTOGRÁFICAS: Legend for cartographic symbols, including roads, rivers, and other features.

RECURSOS MINERAIS: List of mineral resources found in the area, including Au, Uru, Mn, Mg, etc.

CARTA GEOLOGICA
ESCALA 1:250.000

PROJEÇÃO UNIVERSAL TRANSVERSA DE MERCATOR
Origem da quilometragem UTM: Equador e Meridiano Central 45° W. GR.
acessadas as coordenadas: 10.000km e 500km, respectivamente.

Datum horizontal: WGS84
Declinação magnética do centro da folha em 1985: 17°58'
CRESCER 7 ANUALMENTE

CENOZOICO

- G2a Depósitos Aluvionares - Areias, cascalhos e material silício-argiloso associados às planícies de inundação, barras de canal e canais fluviais meandros.
- NQd Coberturas Dextra-Laterais Ferruginosas - Sedimentos clásto-terrestres de origem aluvionar consolidados por cascalhos, conchas ferruginosas, blocos e cruzes lateríticas.

MESOZOICO

- K2u Grupo Uruçuaia - Arenitos finos e médios, bem selecionados, exibindo estratificação cruzada tangencial e acanalada.

NEOPROTEROZOICO

- Grupo Bambul
- NP3jc Formação Lagoa de Jacaré - Calcarenitos finos a cinza-escuros, localmente com alócteos calcários, arenos silicificados e arenolitos de sílios laminados.
- NP2hp Formação Serra de Santa Helena - Metapelitos laminados de composição silte argilosa e ardósia e calcários calcários de sílios laminados.
- NP2sd Formação Sete Lagoas - Calcarenitos, doleritos e dolomitos micríticos (c) cinzas com intercalações de argilosos laminados, siltes finos e lenes de metassiltitos (s).
- NP12j Formação Jequitá - Diamictitos.

Suite Mata Azul

- NP13m Tonalitos, alcañ-felspático granito, granada-biotita-muscovita granodiorito, muscovita-biotita granito e granitos aluminosos pegmatíticos.

PALEOPROTEROZOICO

- Grupo Aral
- PP4aj Formação Traíras - Metapelitos e metassiltos intercalados com lenes de quartizos (qt), doleritos e calcários.
- Formação Ararias - Predomínio de quartizos finos e arenosos e metossiltos com intercalações de metargilos, clorita-xistos e metassiltos.
- PP4ac Predomínio de ortoclastos finos com intercalações de metargilos, clorita-xistos e metassiltos.
- PP4ag Metagranulitos polimíticos e oligomíticos mal selecionados com seixos de ardósias, granitos, argilos e quartzos.
- PP4aj Metassiltos calcários, metadolomitos, metadolomitos porfíricos e porfíricos subvolcânicos (1:7 de U/P).

Suite Aurumina

- PP22au2 Fácies granodiorítica e tonalítica - biotita-muscovita granodiorito, biotita metagranodiorito, biotita metatonalito, metabiotita, muscovita-clorita metatonalito e granada-biotita metatonalito.
- PP22au2 Fácies monzogranítica - Biotita monzogranito protomylonítico e miofilito, biotita-muscovita metagranito porfírico, metabiotita granito miofilito e metabiotita metagranito granodiorítico (1:2,5 a 1:3 de U/P).
- PP22au1 Fácies sienogranítica - Muscovita-biotita sienogranito.

Complexo Almas-Cavalcante

- PP22agc Unidade quartzodiorítica a quartzomylonítica - Quarto dólitos porfíricos, quarto monofidiotos e monogranitos localmente protomyloníticos a miofilitos.
- PP22agc Unidade granodiorítica e tonalítica - Mota biotita granodiorito, biotita metatonalito, epídoto-clorita metatonalito, hornblenda tonalito hornblenda-biotita tonalito miofilito e raramente biotita-tremolita-epídoto tonalito. 1:7 de U/P.
- PP22at Unidade tonalítica - Hornblenda tonalito e biotita tonalito.
- PP22acm Unidade monzogranítica - Biotita metamonogranito protomylonítico a miofilito, mela biotita monogranito e biotita-muscovita tonalito.
- PP22agc Unidade peraluminosa - Biotita granodiorito, biotita metatonalito, metagranodiorito e granitoides ricos em quartzos.
- PP22agc Unidade peraluminosa - Biotita granodiorito, biotita metatonalito, metagranodiorito e granitoides ricos em quartzos.

ARQUEANO A PALEOPROTEROZOICO

Suite Máfico-Ultramáfica Gamelaia

- AAPP10 Gabro, leucogabro troctolito, olivina-gabrotronito, olivina-gabro coronítico e nortitos.

Grupo Riachão do Ouro

- APP2nc1 Formação Morro do Carneiro - Popo e enclaves de BIF, metachert ferrífero, muscovita-clorita-alumina quartzo, ardósias, xistos micáceos, metagranulito oligomítico e hidrotermal (H).
- APP2nc2 Formação Córrego Palol - magnetitos, melastilitos, melastilitos, hornblenda/melastiloto e hornblenda proximais.

Legend for geological features: Contato, Falção, Falha indistintada, Falha transiente indistintada, Falha descontinua pela geofísica, Falha magmática, Falha Contracional Inversa, Zona de cisalhamento transpressional, Zona de cisalhamento indistintada, Zona de cisalhamento transigente, Zona de cisalhamento transigente aproximada, Zona de cisalhamento transigente sinistral, Zona de cisalhamento transigente dextral, Acamamento com mergulho medido, Acamamento vertical, Acamamento horizontal, Acamamento vertical, Acamamento horizontal, Lineação mineral com mergulho medido, Lineação mineral horizontal, Lineação mineral vertical, Lineação L com mergulho medido, Bandamento miofilito com mergulho medido, Dicoa assimétrica com mergulho medido, Eixo de laps com mergulho medido, Eixo de mullons com mergulho medido, Afloramentos, Garmpo em atividade, Garmpo paralisado, Mina em atividade, Mina paralisada, Quilômetro mineral, Estação U-Pb TIMS.

RECURSOS MINERAIS: Au - Ouro; Mn - Manganes; Ca - Casiterita; pl - Pirita; he - Hematita; mt - Magnetita; qh - Quartzo; gph - Quartzo halino; P - Felspato; agl - Argila termal; ro - Rocha ornamental.

CARTA GEOLOGICA
ESCALA 1:250.000

PROJEÇÃO UNIVERSAL TRANSVERSA DE MERCATOR
Origem da quilometragem UTM: Equador e Meridiano Central 45° W. GR.
acessadas as coordenadas: 10.000km e 500km, respectivamente.

Datum horizontal: WGS84
Declinação magnética do centro da folha em 1985: 17°58'
CRESCER 7 ANUALMENTE