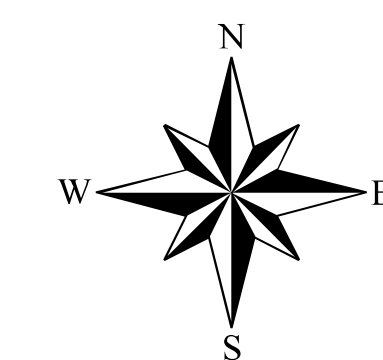


Precipitação Pluviométrica Média Anual no Limite Territorial do Município de São Paulo

Precipitação Anual Média (mm) no Município de São Paulo Segundo a Série Histórica de 1977 a 2006. Conforme os Dados do Atlas Pluviométrico do Brasil, Publicados por Pinto et al. (2011).

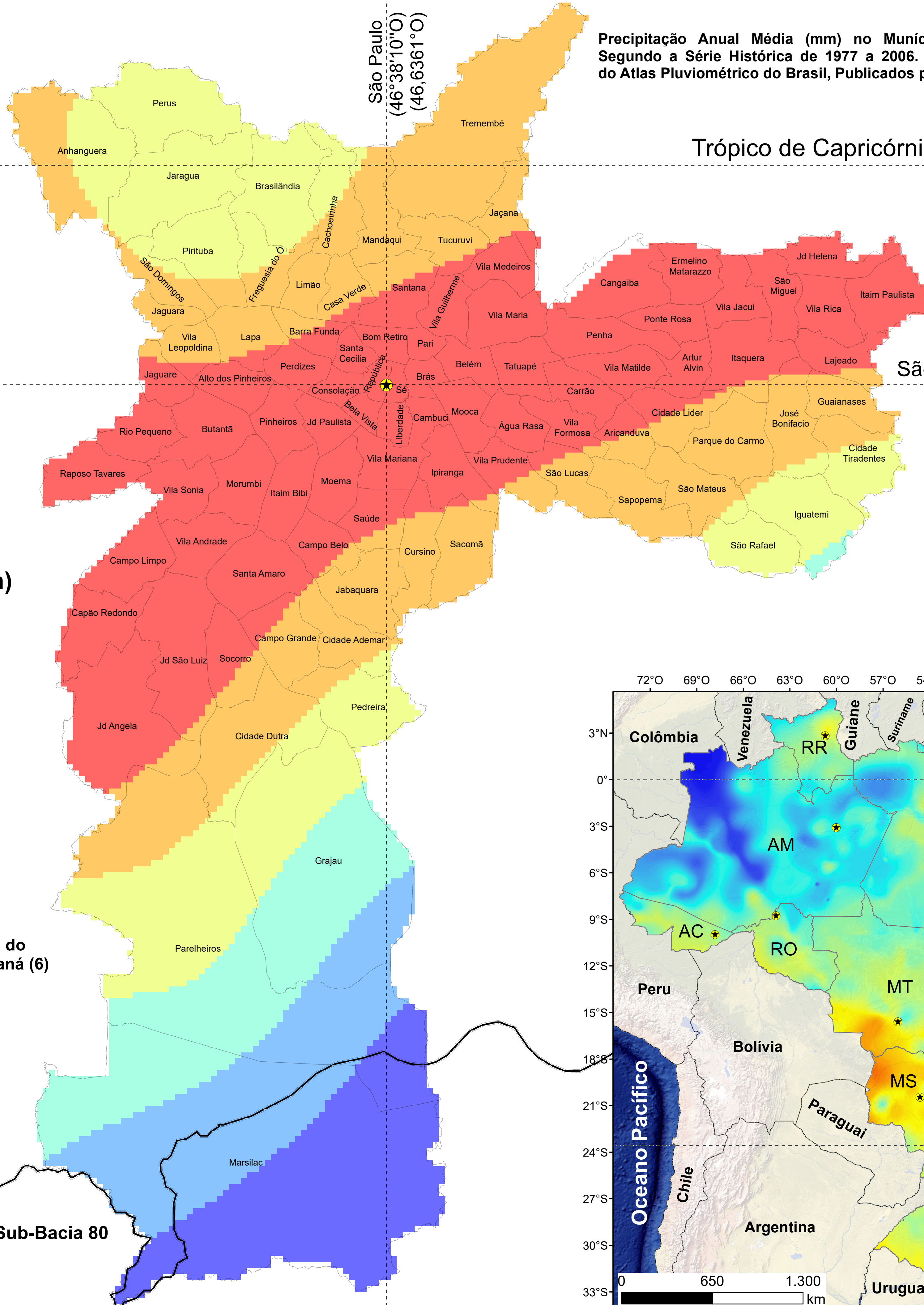
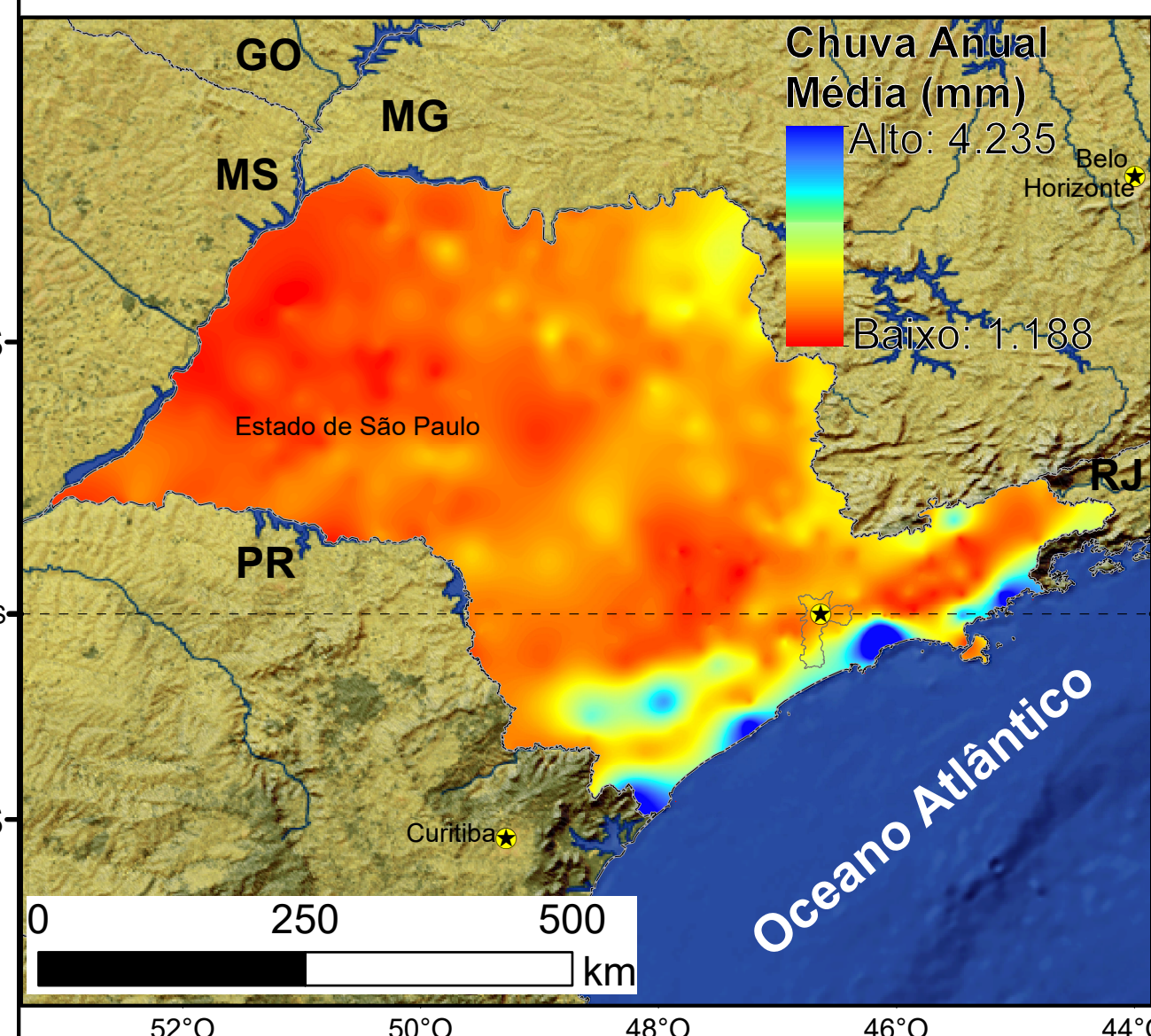


23°25'S 23°26'16"S 23°30'S 23°32'51"S 23°35'S 23°40'S 23°45'S 23°50'S 23°55'S 24°S

47°O 46°50'O 46°40'O 46°38'10"O 46°36'1"O 46°30'O 46°20'O

Trópico de Capricórnio (23°26'16"S | 23,4378°S)

São Paulo (23°32'51"S | 23,5475°S)



- Capital Estadual
- Distritos do Município de São Paulo
- Bacias Hidrográficas
- Sub-Bacias Hidrográficas

Chuva Anual Média (mm) na Cidade de São Paulo

- 1.363 a 1.464
- 1.465 a 1.526
- 1.527 a 1.613
- 1.614 a 1.719
- 1.720 a 1.821
- 1.822 a 1.950

A Distribuição da Precipitação Anual Média (mm) no Município de São Paulo Apresentada Neste Mapa Foi Gerada Pela Função Topo to Raster (no enforce) Utilizando os Dados Pontuais de Volume Precipitado das Estações. Em Seguida Classificou-se o Volume de Chuva em Seis Faixas.

Bacia do Atlântico - Trecho Sudeste (8)

Bacia do Rio Paraná (6)

Sub-Bacia 81

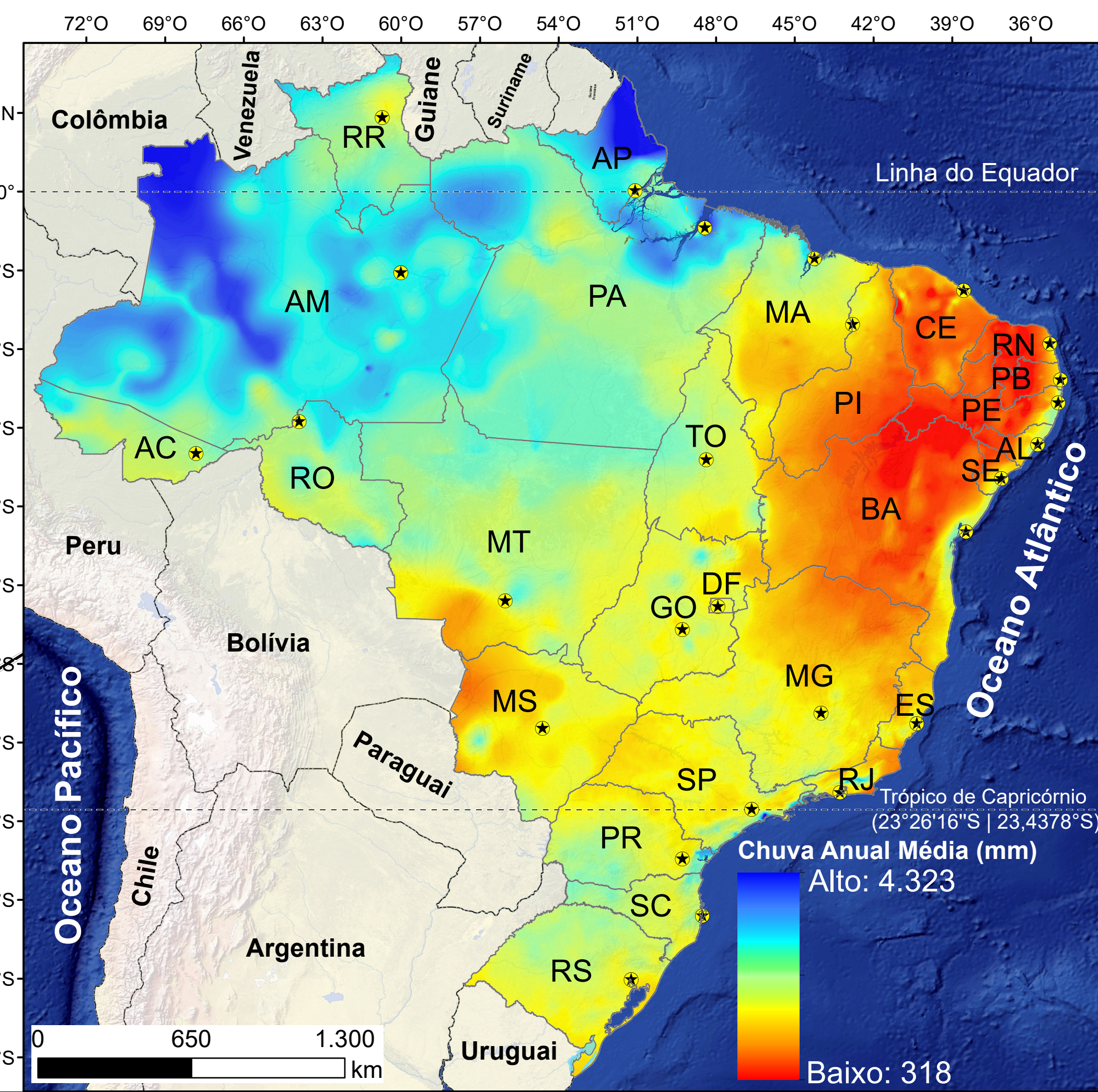
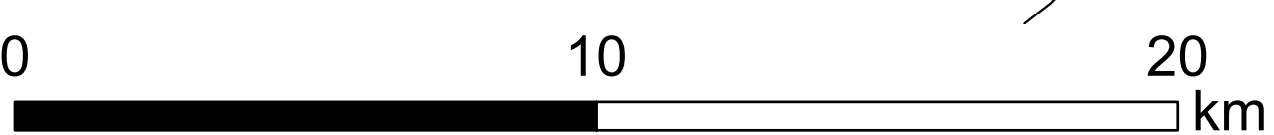
Sub-Bacia 62

Sub-Bacia 80



Escala: 1:130.000

Datum: SIRGAS2000
 Fontes: Pinto et al. (2011) - Atlas Pluviométrico do Brasil-CPRM
 Natural Earth (2015) - Mapas Físicos
 EARTH explorer (2014) - MDE SRTM 30 (m)
 IBGE (2007) - Divisões Políticas
 São Paulo/SP - Prefeitura (2014)
 Elaboração: Francisco F. N. Marcuzzo - fmarcuzzo@gmail.com



47°O 46°50'O 46°40'O 46°38'10"O 46°30'O 46°20'O