

ESPACIALIZAÇÃO DA PRECIPITAÇÃO PLUVIOMÉTRICA TRIMESTRAL EM SÃO PAULO CAPITAL

Francisco F. N. Marcuzzo 
CPRM/SGB – Serviço Geológico do Brasil – Porto Alegre/RS

Introdução

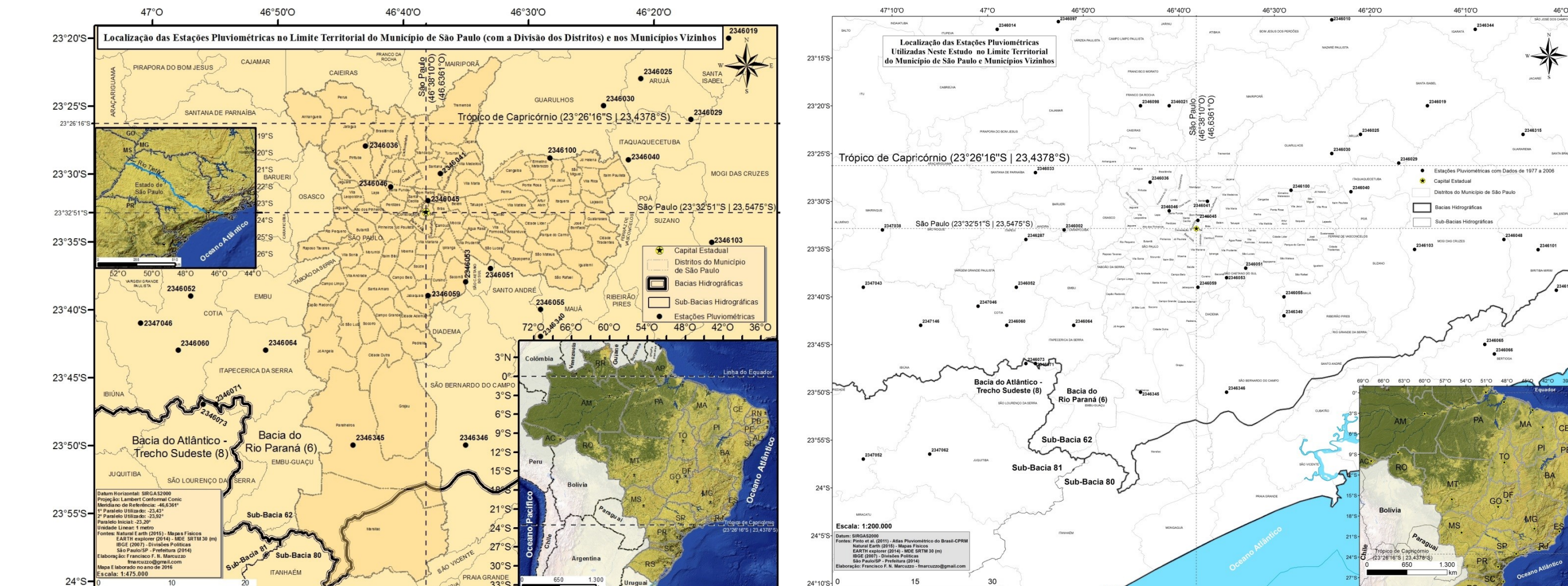
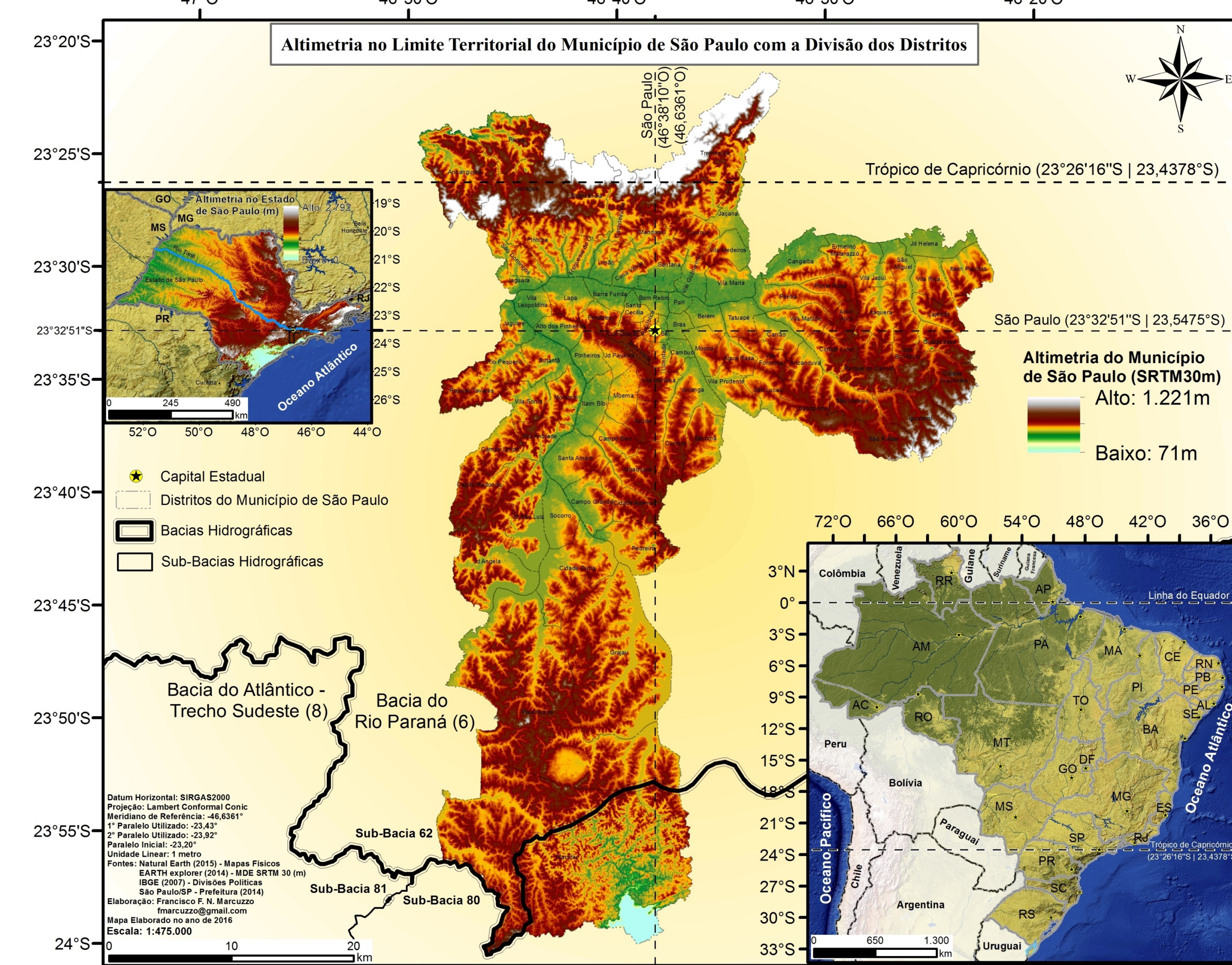
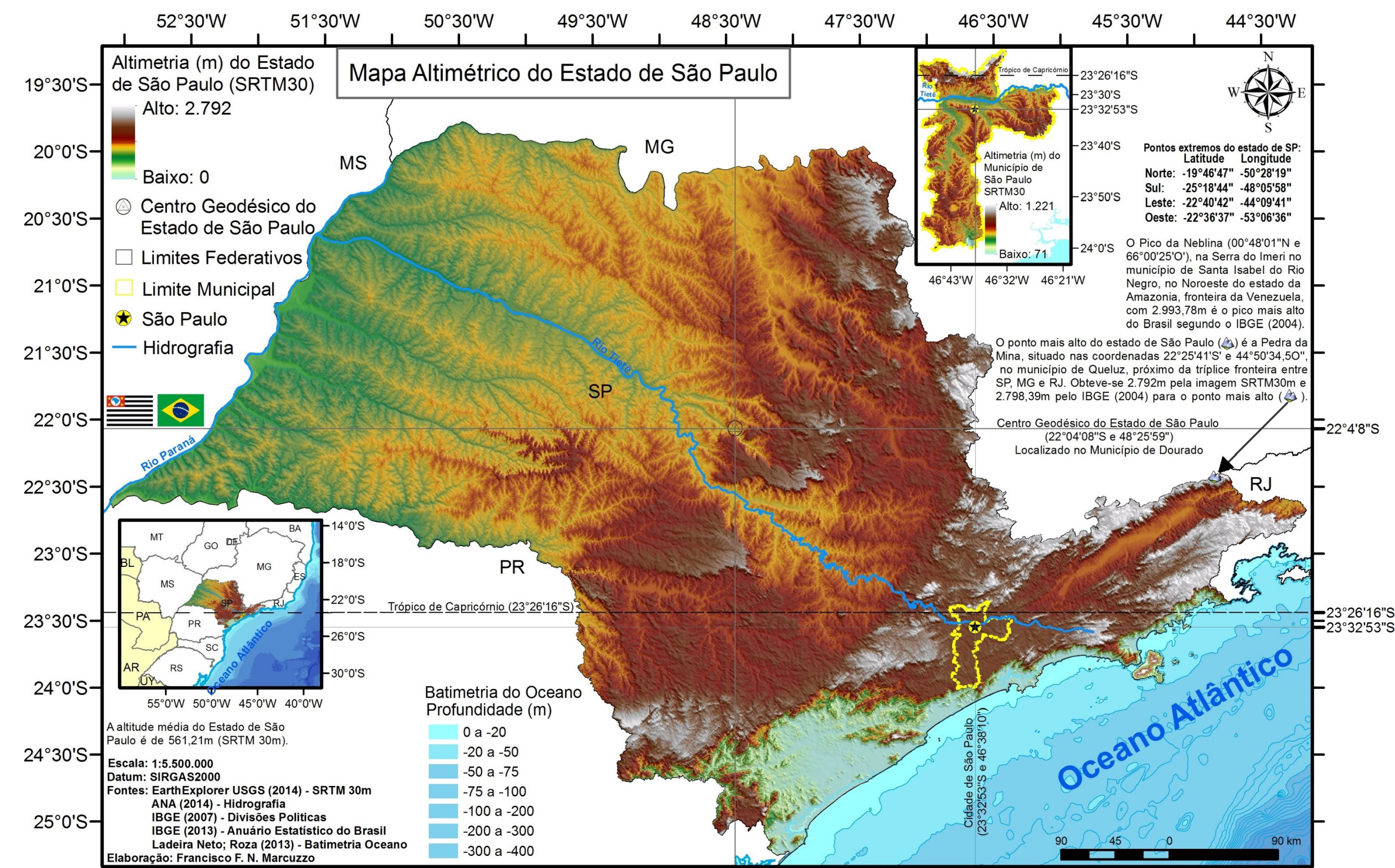
O estudo hidrológico da variação espacial da precipitação pluviométrica é de grande valor para qualificar os efeitos ocasionados em áreas urbanas, pois são numerosos os interesses da engenharia nos recursos hídricos.

Objetivo

O objetivo deste estudo foi analisar e descrever a distribuição espacial trimestral da precipitação pluviométrica no município de São Paulo, utilizando os dados do Atlas Pluviométrico do Brasil, publicado pelo Serviço Geológico do Brasil. Interpolou-se com a função *Topo to Raster* do ARCGIS, produzindo mapas de distribuição espacial de chuva.

Material e Métodos

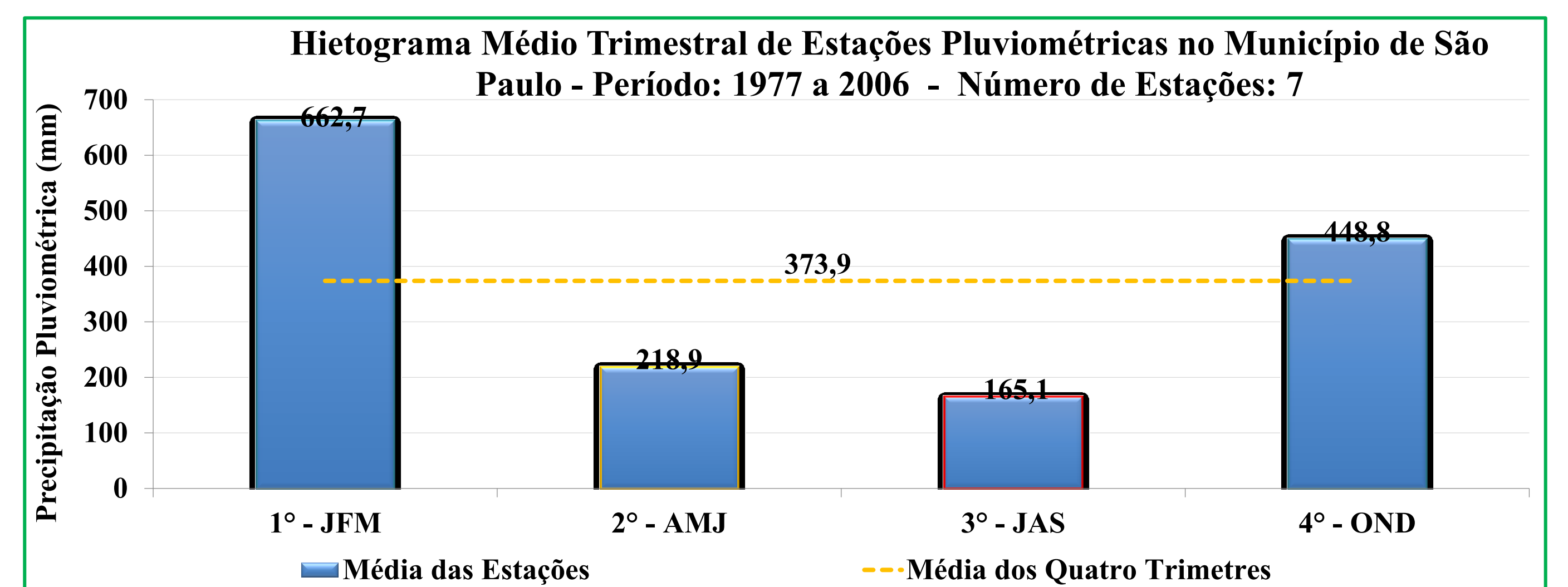
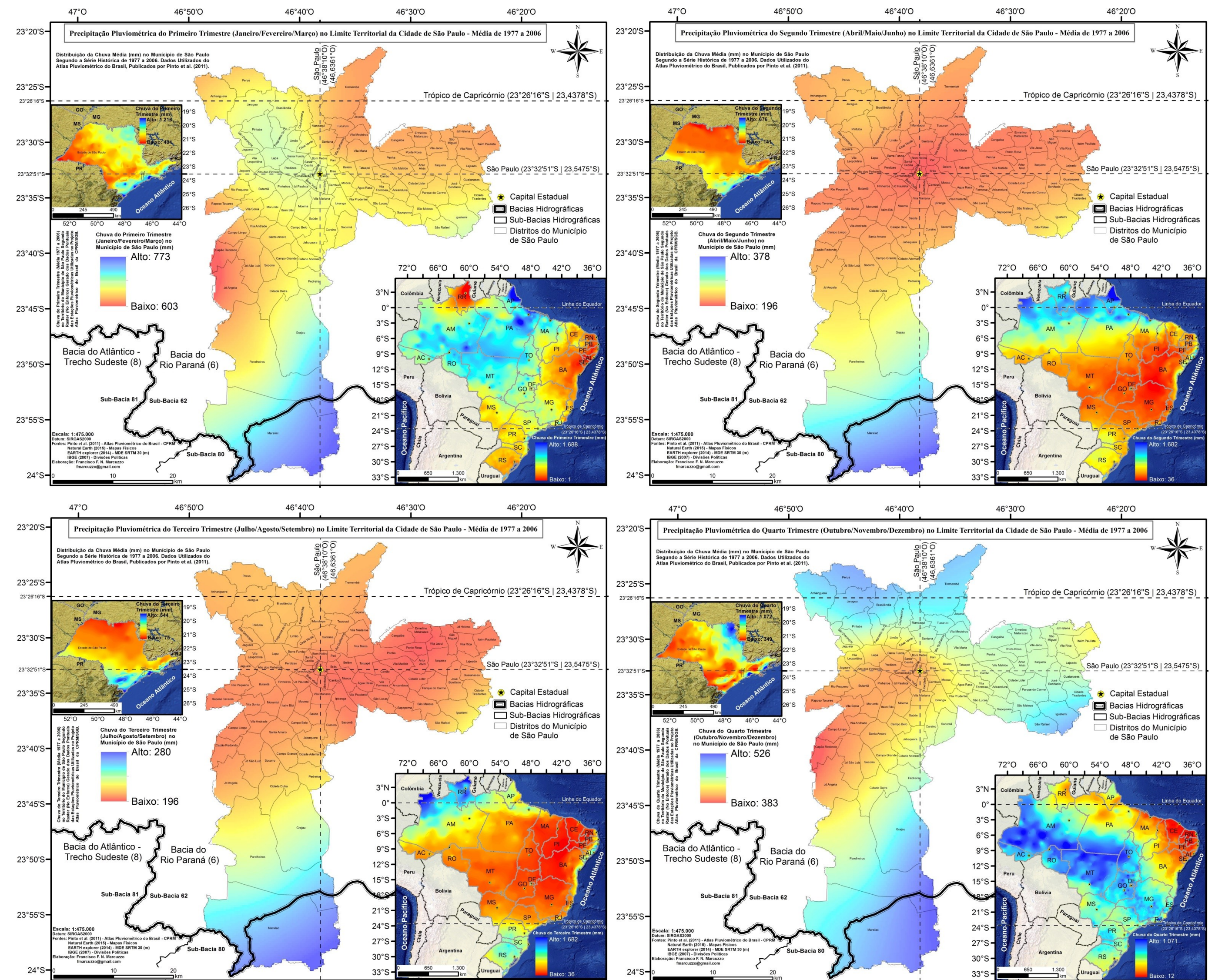
O estado de São Paulo (Figura) possui em sua área o número de 645 municípios, sendo um deles a cidade de São Paulo. A capital paulista (código do IBGE: 3550308) possuía em 2010 uma população aproximada de 11.253.503 habitantes e uma população estimada em 2015 de 11.967.825 habitantes.



Resultados e Discussão

Para o primeiro trimestre, o mais úmido no município de São Paulo, a precipitação média alcança 773mm no Sul/Sudeste. No segundo trimestre a precipitação máxima chega a 378mm, no terceiro trimestre 280mm e, por fim, no quarto trimestre obteve-se uma precipitação máxima na área de 526mm. O trimestre mais úmido, no município de São Paulo, é o primeiro (662,7mm), seguido do quarto trimestre (448,8mm), segundo trimestre (218,9mm) e, por fim, o terceiro trimestre (165,1mm).

Acesse este estudo: https://drive.google.com/file/d/0B6T7sNg_aVgOUKZicDZMWjBaWmM/view?usp=sharing



Considerações Finais

Concluiu-se neste estudo de distribuição espacial do total precipitado trimestralmente no município de São Paulo que os maiores volumes de chuvas se concentram ao Sul/Sudeste da área municipal, sendo que no último trimestre (outubro a dezembro) observa-se também volumes próximos aos observados no Sul/Sudeste também no Norte e Leste.

Endereços Eletrônicos Para Baixar o Material

Material	Endereços ("links") para Baixar Utilizando o Navegador de Internet
Mapas das bacias hidrográficas do Brasil – 100 a 2000dpi	http://www.cprm.gov.br/pub/cprm/Mapas%20de%20Bacias%20Hidrograficas%20do%20Brasil%20-%20100%20a%202000dpi.pdf
Mapa Altimétrico do Estado de São Paulo – 120dpi	http://www.cprm.gov.br/pub/cprm/Mapa%20Altimetrico%20do%20Estado%20de%20Sao%20Paulo%20-%20120dpi.pdf
Mapa Altimétrico do Município de São Paulo – 120dpi	http://www.cprm.gov.br/pub/cprm/Mapa%20Altimetrico%20do%20Municipio%20de%20Sao%20Paulo%20-%20120dpi.pdf
Mapa Altimétrico do Município de São Paulo – 500dpi	http://www.cprm.gov.br/pub/cprm/Mapa%20Altimetrico%20do%20Municipio%20de%20Sao%20Paulo%20-%20500dpi.pdf
Mapa de Localização das Estações Pluviométricas – 120dpi	http://www.cprm.gov.br/pub/cprm/Mapa%20de%20Localizacao%20das%20Estacoes%20Pluviometricas%20-%20120dpi.pdf
Mapa de Localização das Estações Pluviométricas – 500dpi	http://www.cprm.gov.br/pub/cprm/Mapa%20de%20Localizacao%20das%20Estacoes%20Pluviometricas%20-%20500dpi.pdf
Mapa da Chuva Média Anual no Município de São Paulo – 120dpi	http://www.cprm.gov.br/pub/cprm/Mapa%20da%20Chuva%20Media%20Anual%20no%20Municipio%20de%20Sao%20Paulo%20-%20120dpi.pdf
Mapa da Chuva Média Anual no Município de São Paulo – 500dpi	http://www.cprm.gov.br/pub/cprm/Mapa%20da%20Chuva%20Media%20Anual%20no%20Municipio%20de%20Sao%20Paulo%20-%20500dpi.pdf
Figura 1 - Localização	http://www.cprm.gov.br/pub/cprm/Figuras%20de%20Este%20Trabalho%20em%20JPG%20-%20Figura%201.pdf
Figura 2 – 1º Trimestre	http://www.cprm.gov.br/pub/cprm/Figuras%20de%20Este%20Trabalho%20em%20JPG%20-%20Figura%202.pdf
Figura 3 – 2º Trimestre	http://www.cprm.gov.br/pub/cprm/Figuras%20de%20Este%20Trabalho%20em%20JPG%20-%20Figura%203.pdf
Figura 4 – 3º Trimestre	http://www.cprm.gov.br/pub/cprm/Figuras%20de%20Este%20Trabalho%20em%20JPG%20-%20Figura%204.pdf
Figura 5 – 4º Trimestre	http://www.cprm.gov.br/pub/cprm/Figuras%20de%20Este%20Trabalho%20em%20JPG%20-%20Figura%205.pdf
Chuva Mensal e Anual Sampa	http://www.cprm.gov.br/pub/cprm/Chuva%20Mensal%20e%20Anual%20Sampa.pdf
Material Utilizado da CPRM	http://www.cprm.gov.br/pub/cprm/Material%20Utilizado%20da%20CPRM.pdf

