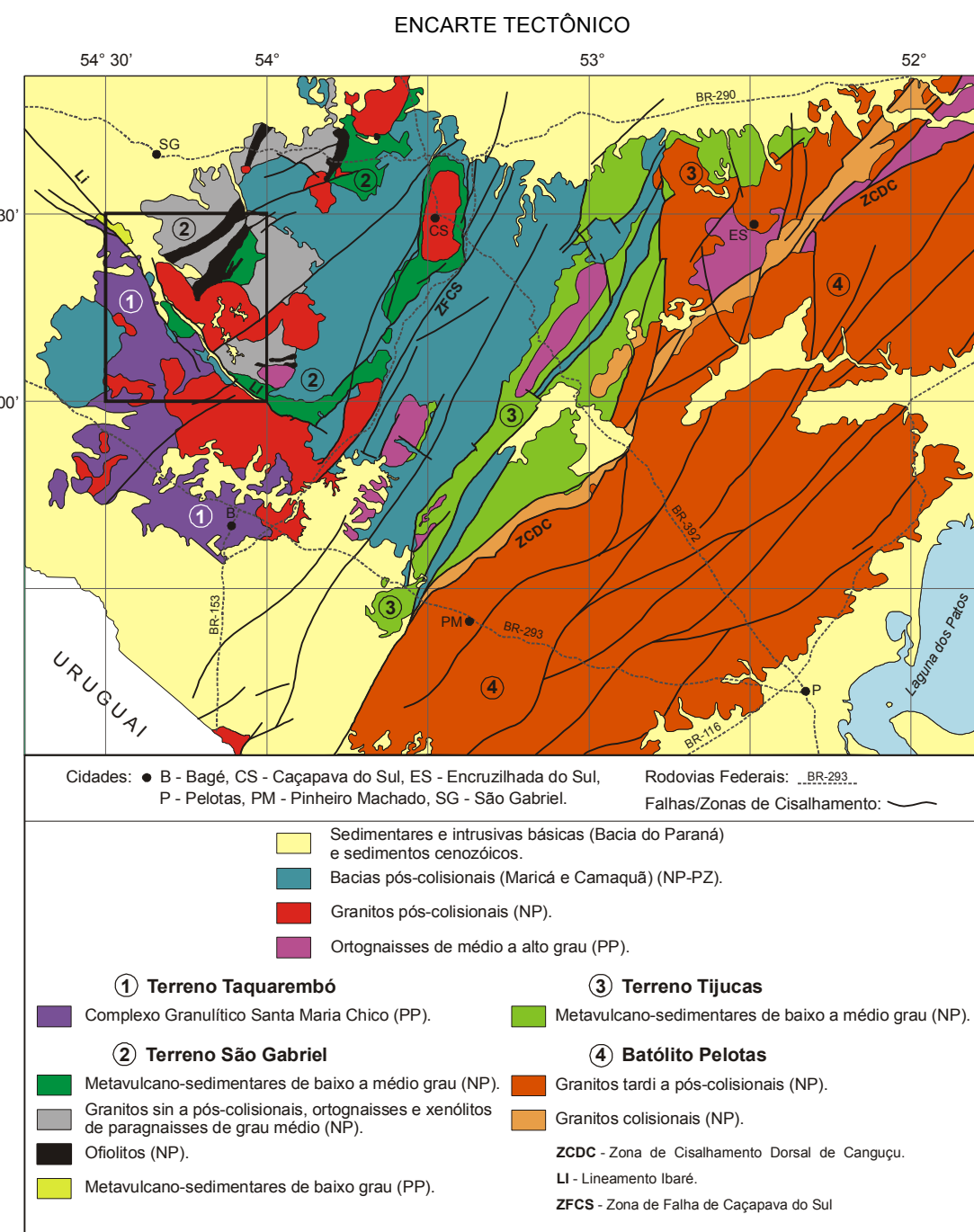
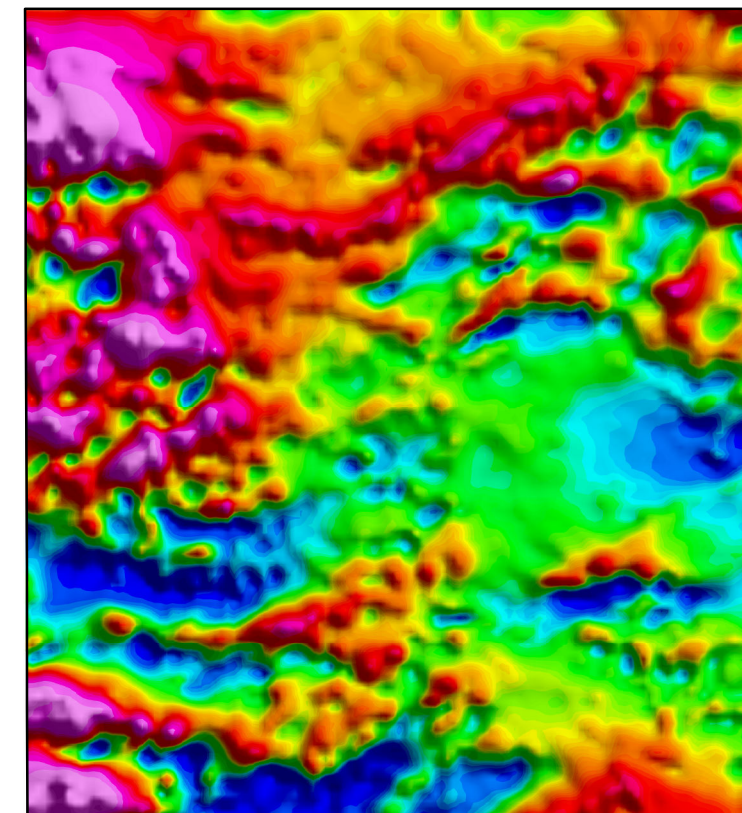


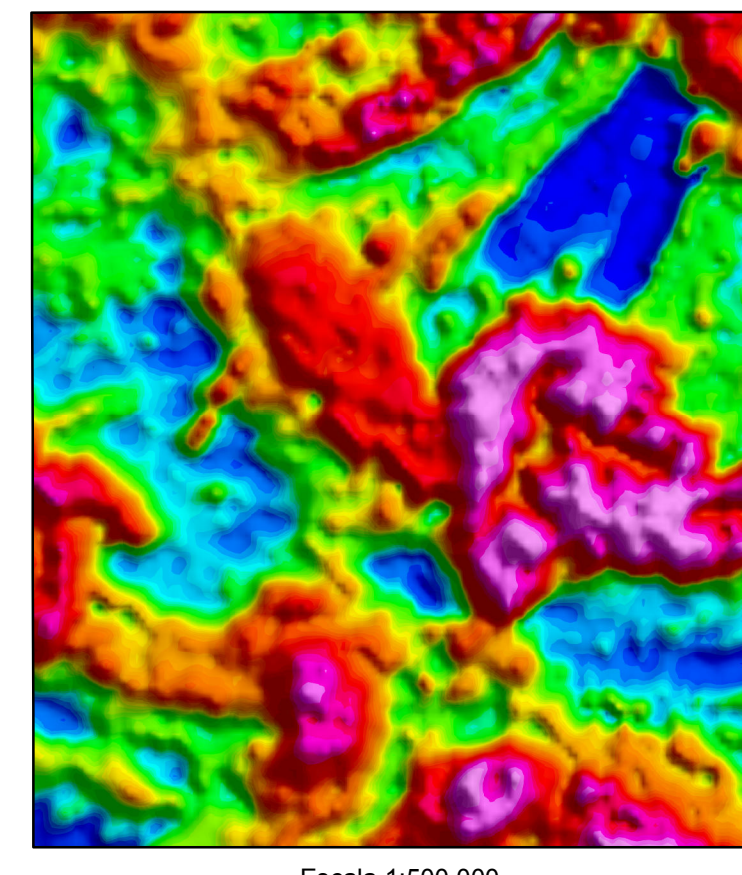
LAGOA DA MEIA LUA  
SH-21-Z-B-VI



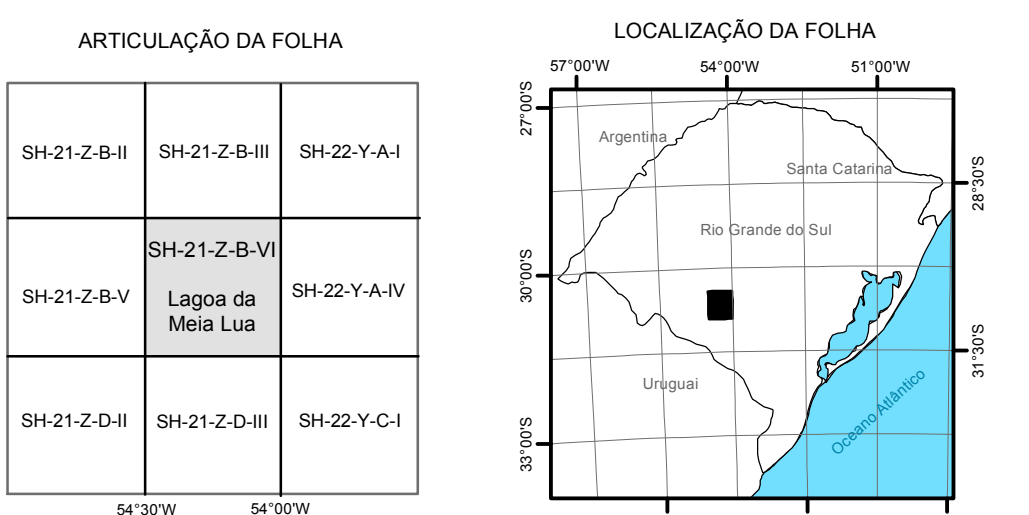
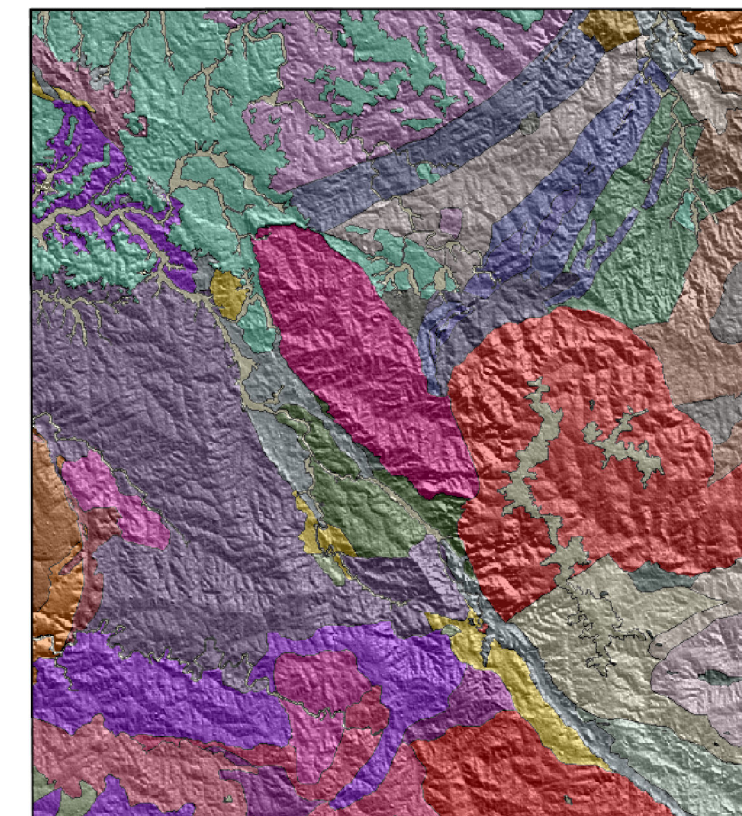
MAPA MAGNETÔMETRICO DE CAMPO TOTAL



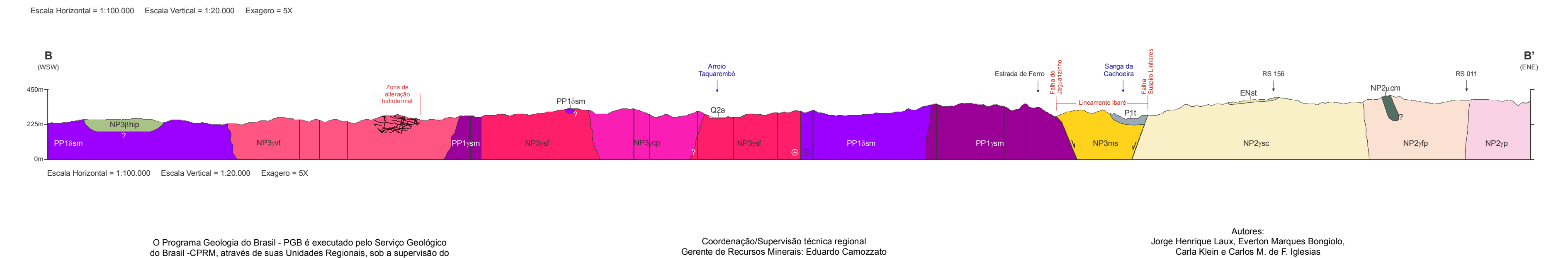
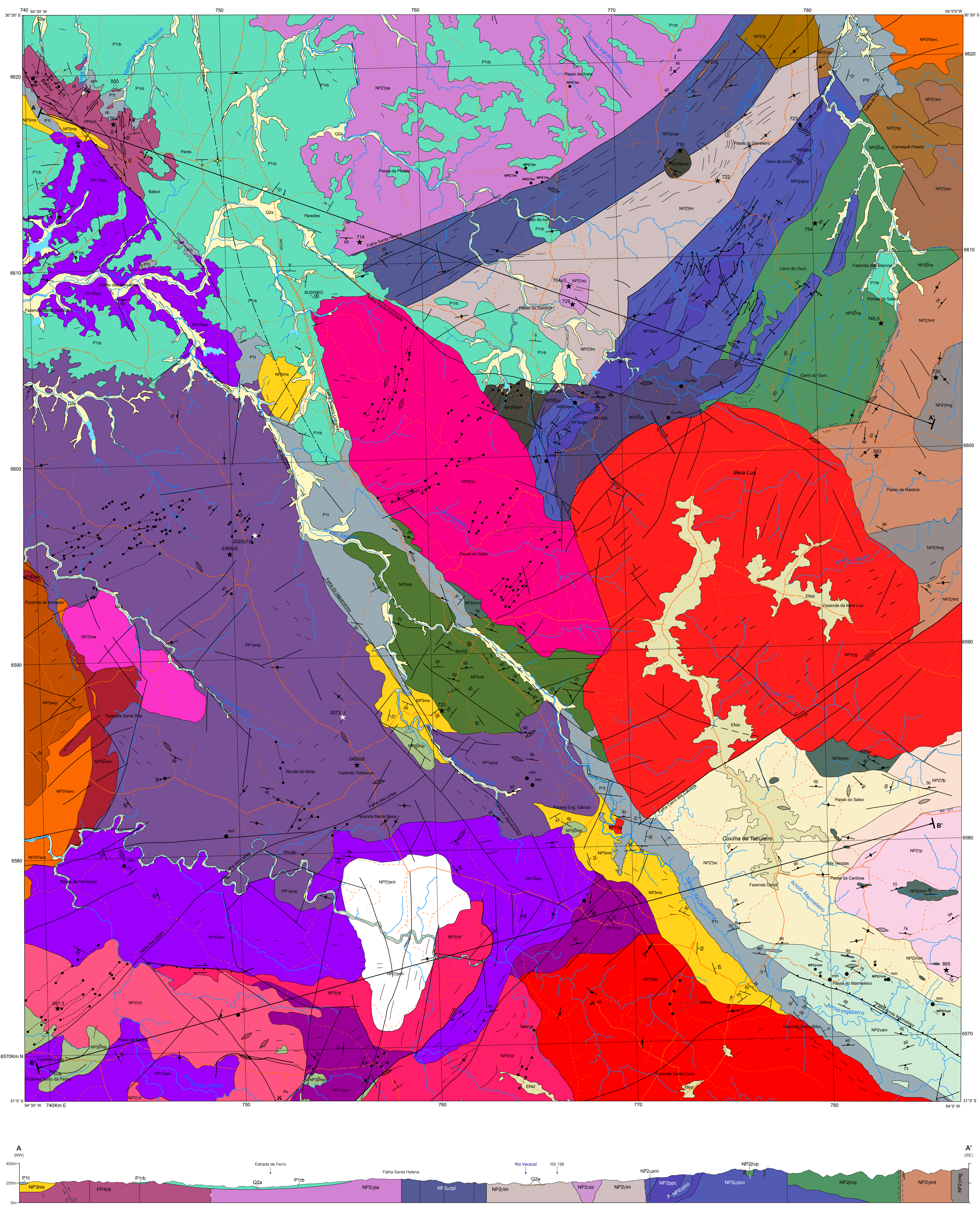
MAPA GAMAESPECTROMÉTRICO DE CAMPO TOTAL - TH



GEOLOGIA x RELEVO SOMBREADO



Base Planimétrica digital gerada das cartas impressas Superio, Lagoa da Meia Lua, Palma e Coxilha do Tabuleiro (1:50.000) publicadas em 1970/1980 pela Diretoria do Serviço Geológico do Ministério de Minas e Energia, ajustada às imagens do Mosaico GeoCover - 2.000, orientada e georreferenciada segundo o datum WGS84, de imagem ETM do Landsat 7 resultante da fusão das bandas 7, 4, 2 e 5, com resolução espacial de 30 metros. Não foi elaborado controle de qualidade geométrico para classificação do Padrão de Exatidão Cartográfica.



O Programa Geologia do Brasil - PGB é executado pelo Serviço Geológico do Brasil - CPRM, através de suas Unidades Regionais, sob a supervisão do Departamento de Geologia - DEGE e do Departamento de Recursos Minerais - DEREM, dirigidos pela Diretora de Geologia e Recursos Minerais - DGM.

Coordenação/Supervisão técnica regional  
Gerente de Recursos Minerais: Eduardo Camozzato  
Superior do Projeto: Carlos Molloy da Fonseca Iglesias

Coordenação/Supervisão técnica nacional  
Chefe do DEGE: Reginaldo Aves dos Santos

Autores:  
Jorge Henrique Laux, Everton Marques Bongioi, Carla Klein e Carlos M. de F. Iglesias

Colaboradores:  
Geologia: Eduardo Camozzato, Ricardo da C. Lopes e Wilson Wildner

Petrografia: Andrea Sander

Edição do Layout e Projeto Cartográfico:  
Avaldo Beatoz Pereira

