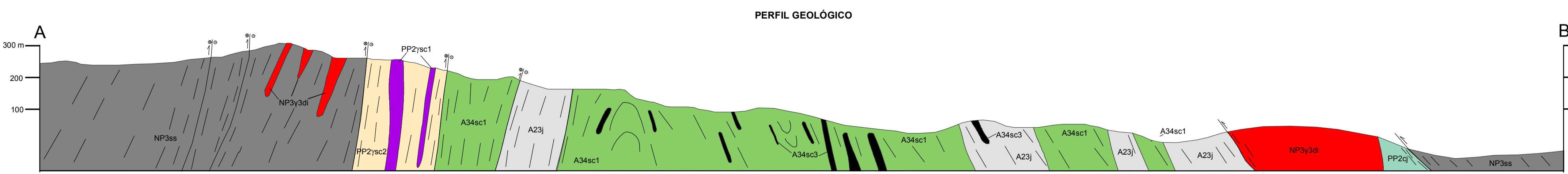
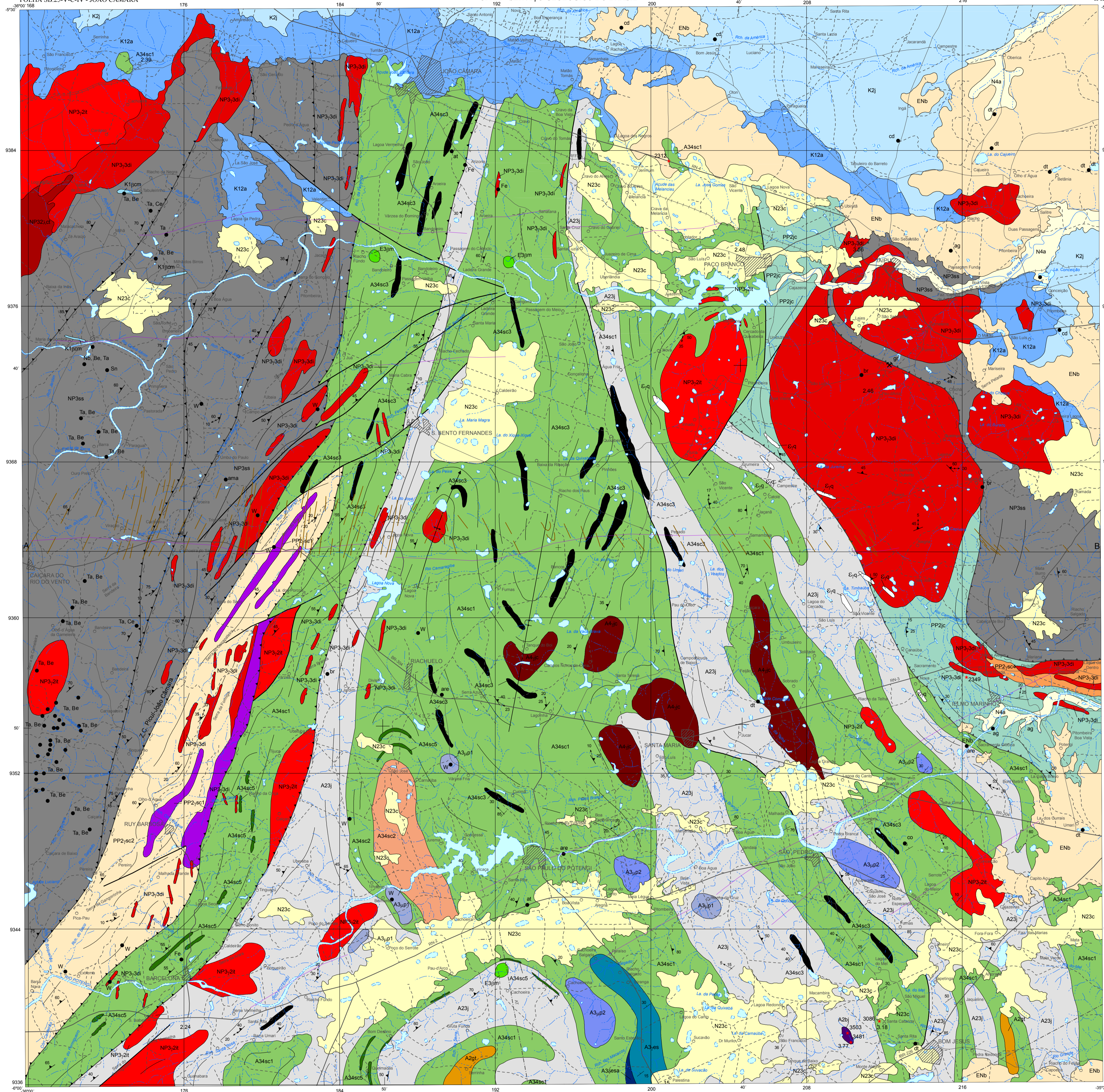


Base planimétrica digital obtida da carta impressa João Câmara publicada em 1983 pela DISG, ajustada às imagens do MosaicoGeoCover - 2,000, ortoreificado e georeferenciado segundo o datum WGS84, de imagens ETM+ do Landsat 7 resultante da fusão das bandas 7, 2 e 8, com resolução espacial de 14,25 metros. Esta base foi editada e atualizada pela Divisão de Cartografia - DICART, para atender ao mapeamento temático do Serviço Geológico do Brasil - CPRM.  
Autores: Elton Luiz Dantas  
Henrique Llacer Roig  
COORDENADOR GERAL (LMB): Prof. Dr. Elton Luiz Dantas  
SUPERVISOR TÉCNICO (CPRM): Luiz Carlos da Silva  
GEOPROCESSAMENTO: Henrique Llacer Roig  
EDIÇÃO DA BASE GEOLÓGICA DIGITAL: Henrique Llacer Roig  
EDIÇÃO CARTOGRÁFICA FINAL NA DICART: Maria Luiza Poucinho  
CONTRATO CPM-07/19/2007-LMB



RELAÇÕES ESTRATIGRAFICAS		
ERA/PERÍODO	IDADE (Ma)	UNIDADES GEOLÓGICAS
FANEROZÓICO	Neógeno	N4a Depósitos aluvionares
		N23c Depósitos colúvio-eluviais
	Cretáceo	E3bm Basalto Macaú
		ENb Grupo Barreiras
NEOPROTEROZOICO	Estalariano	K2j Formação Jandaira
		K12a Formação Açú
		K18cm Basalto Rio Ceará-Mirim
		ENb
PRÉ-CAMBRIANO	Ribeirão	Q9 Diques de quartzo
		NP3.2i Sítio Intrusiva Dona Inês
		NP3.2h Sítio Intrusiva Catingueira
		NP3.2f Formação Seridó
MESOARQUEANO	NEOARQUEANO	PP2.9c2 Complexo Santa Cruz
		PP2c Complexo João Câmara
		A3j2 Granitoite São José do Campestre
	MESOARQUEANO	A3j1 Complexo Serra Caiada
		A3j2 Complexo Riacho das Telhas
		A3j1 Complexo Senador Elói de Souza
PALEOARQUEANO	A2j Complexo Presidente Juscelino	
	A2j Gnaíse Teixeira	
MESOARQUEANO	A3j2 Tonálito Bom Jardim	
	A3j1	

**UNIDADES GEOLÓGICAS CENOZOICAS**  
**PALEÓGENO-NEÓGENO**  
N4a Depósitos aluvionares: areias, cascalhos e níveis de argila  
N23c Depósitos colúvio-eluviais: sedimentos areno-argilosos  
E3bm Basalto Macaú: derrames, diques, plugs e necks de olivina basalto com afinidade alcalina  
Grupo Barreiras  
ENb Aventos e conglomerados, intercalações de siltytos e argilitos predominantemente associados a sistemas fluviais

**MESOZÓICO CRETÁCEO (K)**  
Grupo Apodi  
K2j Formação Jandaira calcarenitos e calcilitos bioclasticos cinza claro a amarelados com níveis de evaporitos na base depositados em ambiente de maré em plataforma rasa carbonática  
K12a Formação Açú arenitos finos a grossos, por vezes conglomerados, cor cinza claro a amarelado e avermelhada com intercalações de siltytos associados a leques aluviais  
K18cm Basalto Rio Ceará-Mirim: diques de diabásio e basaltos de afinidade toleítica

**NEOPROTEROZOICO (NP)**  
Q9 Dique de quartzo  
Sítio Intrusiva Catingueira  
NP3.2g Granito a quartzo sienitos, com bióti, aegerina-augita e anfólio, de afinidade alcalina e peralcalina  
Sítio Intrusiva Dona Inês  
NP3.2h Homblenda e/ou bióti granitoides, leucogranitos de granulação fina a média, possuíndo fácies com muscovita, granada e físpes migmáticas, de afinidade calcálcica de alto K  
Sítio Intrusiva Iaporaanga  
NP3.2i Homblenda e/ou bióti monzonitos, granitoides e quartzo monzonitos, granulação grossa a porfírica de afinidade calcálcica de alto K, associados a diorito com fases intermediárias de mistura magnética  
Formação Seridó  
NP3.2f Bióti xisto podendo conter granada e/ou cordierita/estaurolita/sillimanita/dalouzitacanita com intercalações de mármores, rochas calcálcicas, quartzitos e metavulcânicas maficas, incluindo diorita-sienítica muscovita-bióti xistos e, localmente, filitos, metasiltes e dioritas xistós

**PALEOPROTEROZOICO (PP)**  
Complexo Santa Cruz  
PP2.9c2 Augen gnáisses graníticos leucognáisses quartzo monzoníticos a graníticos com idades 2.230-2.069 Ma (U-Pb)  
PP2.9c1 Ortognáisses de composição granodioríticas, com bióti a homblenda e textura grossa.  
PP2.9c Sítio ortognáisse tronchjemíticos, parcialmente migmáticos  
Complexo João Câmara  
PP2j Migmátos bandados e nebulíticos com mesossomas granodioríticos

**NEOARQUEANO (A4)**  
Granitoite São José do Campestre  
A3j2 Homblenda ortognáisse sieno-monzonitoides e ortognáisses equigranulares com textura média a grossa e com homblenda e bióti, 2.683-2.655 Ma (U-Pb)  
Complexo Serra Caiada  
A3j1 Anfólios dominantes, bandados com bióti e/ou homblenda-gnáisses, com níveis dioríticos e gábricos.  
Formações feríferas bandadas associadas a anfólios e rochas metabásicas e metatubulíticas intercaladas de níveis de rochas calcálcicas com sheelita, mármores e quartzitos micáceos  
A3j2 Granada gnáisses, leucognáisses quartzo-felspáticos, bióti gnáisses bandados e migmáticos, contendo lentes de anfólios  
A3j1 Migmátos com paleossoma de homblenda-ortognáisses tonalíticos e mesosoma de composição quartzo-felspática, localmente diatexitos, e diques de anfólios

**MESOARQUEANO (A3)**  
Complexo Riacho das Telhas  
A3j2 Talco-serpentina-clorita xistos, talco xistos e tremolita xistos  
A3j1 Proxenitos, tremolita proxenitos, magnésita-ortomila proxenitos, olivina proxenitos, gabros e gabronitos  
Complexo Senador Elói de Souza  
A3j2 Cinoproxenito granulitos máficos e félsicos, com rochas calcálcicas associadas e homblenda-proxenito gnáisses félsicos  
A3j1 Heterobátiço oligoclásio ortognáisses, metagabros, metaleucoronitos e metanortositos, metaluminosa 3.033 Ma (U-Pb)

**MESOPALEARQUEANO (A2/A3)**  
Complexo Presidente Juscelino  
A2j Migmátos estromatolitos, bandados a nebulíticos, com mesossoma tonalítica a granodiorítica bióti ortognáisse de composição TTT e leucossomas granodioríticos, contendo granada 3.255 Ma (U-Pb)  
Gnaíse Teixeira  
A2j Granada-sillimanita gnáisses e granada-cordierita-bióti paragneisses  
Metatonálito Bom Jesus  
A2j Ortognáisse de composição tonalítica com homblenda e bióti, de afinidade calcálcica de baixo K, peraluminosa, com intercalações, enclaves e diques de anfólios, metaquartzitos e gabros, 3.412 Ma (U-Pb)

**Recursos Minerais**  
Contato  
Falha indistricinada  
Lineamento geofísico  
Lineamentos estruturais: traços de superfícies S  
Zona de cisalhamento compressional  
Zona de cisalhamento transposicional dextral  
Estrada de ferro  
Estrada Pavimentada  
Estrada não pavimentada  
Foliação S0  
Foliação S0+2 e S0+3  
Mica  
Ocorrência Garimpo  
Mica  
Água  
Dieloma  
Mármores  
Fe-Ferro  
Cr-Crânio  
Áre-areia  
Bé-Be-Tá-Nóbio  
Bé-Bióti  
W-Tungstênio ou Cálcio  
Geocronologia  
3086  
U-Pb  
Sm-Nd

