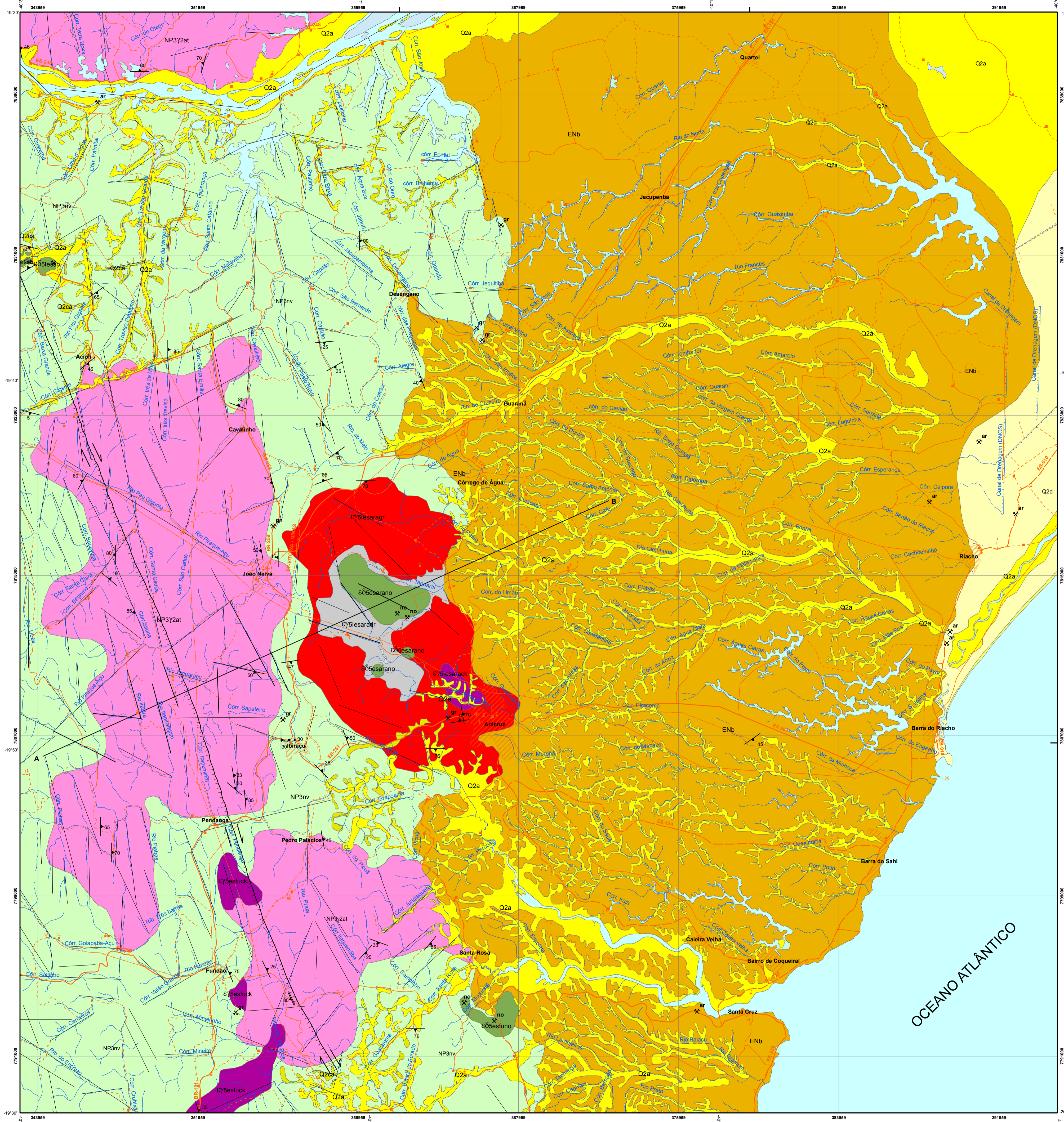


**BASE CARTOGRÁFICA**  
Base Planimétrica digital obtida da carta impressa Aracruiz publicada em 1979 pelo IBGE (primeira edição), ajustada às imagens do Mosaico GeoCover - 2.000, ortorectificado e georeferenciado segundo o datum WGS84, de imagens ETM+ do Landsat 7 resultante da fusão das bandas 7, 4, 2 e 6, com resolução espacial de 14,25 metros. Esta base foi editada e atualizada pela Divisão de Cartografia - DICART da CPRM para atender ao mapeamento temático do Serviço Geológico do Brasil - CPRM



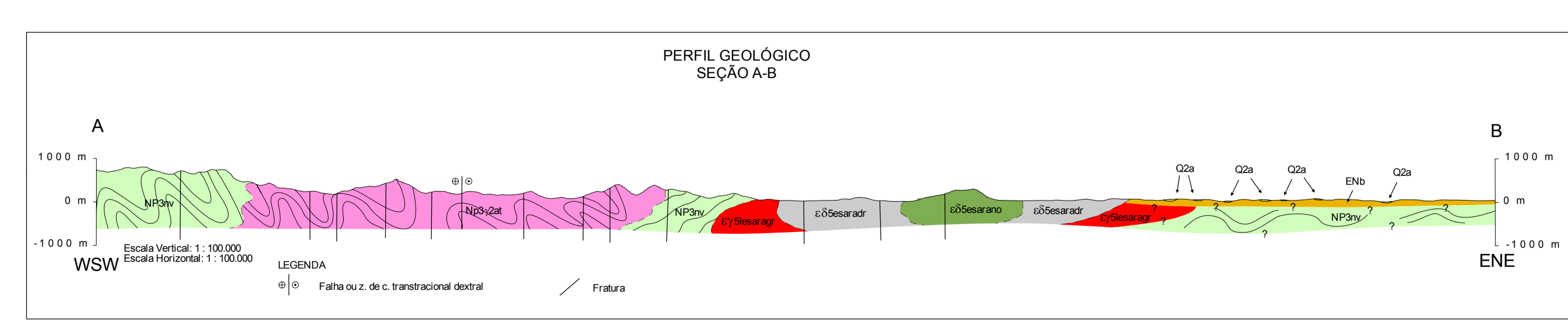
**AUTORES**  
Paulo de Tarsos Ferro de Oliveira Fortes  
Alex Cardoso Bastos  
Cláudio Eduardo Lana  
Fernando Jacques Althoff  
Juan Alfredo Ayala Espinoza  
Roberto Sacks de Campos

**COORDENAÇÃO GERAL**  
Paulo de Tarsos Ferro de Oliveira Fortes

**COORDENAÇÃO**  
Lutz Carlos da Silva

**REVISOR TÉCNICO**  
Valter Salino Vieira

**COLABORADORES**  
Bernardo Nicolini Smarzaro  
Carlos Alberto Tinoco Alvarenga  
Flávio Costa de Cerqueira  
Florença Nunes Biasi  
Lais de Carvalho Faria Lima Lopes  
Leonardo Partelli Bertoldi  
Marcelo Favoreto Silva  
Márcia Andreia da Silva Nunes  
Raísa Carvalho Silva  
Roni Ziviani Leite Pereira  
Tatiane Robaina Rangel de Carvalho  
Tomás Romualdo Corêa (UFMG/ CPRM, SUREG/IBH)



### RELAÇÕES ESTRATIGRÁFICAS

ERA	PERÍODO	EPOCA	IDADE (Ma)	CONTINENTE	
CENOZOICO	Neógeno	Holoceno	0-0,115	<b>COBERTURAS SUPERFICIAIS</b> Q2a Depósitos aluvionares Q2ca Depósitos colúvio-aluvionares Q2cl Depósitos de antigos cordões litorâneos	
			1,800-5,332		Q2il Depósitos marinhos litorâneos recentes
			5,332-23,03		Q2a Depósitos de antigos cordões litorâneos
		Paleógeno	23,03-65,5	ENb Grupo Barreiras	

ERA	PERÍODO	IDADE (Ma)	CONTINENTE
PALEOZOICO	Cambriano	488	<b>MAGMATISMO PÓS-COLISIONAL</b> Suite Intrusiva Espírito Santo Maciço Aracruiz Granito (gr); Charnockito (ck); Norito (no); Diorito (dr). Maciço Fundão Charnockito (ck); Norito (no)
		542	<b>MAGMATISMO SIN-COLISIONAL</b> Granito Ataléia
NEOPROTEROZOICO	Ediacariano	630	<b>SEQUÊNCIA METASSEDIMENTAR</b> Complexo Nova Venécia

**FANEROZOICO CENOZOICO NEÓGENO (N)**  
**Holoceno**  
 Q2a Depósitos aluvionares: sedimentos fluviais recentes, depósitos de areia, argila e cascalho da planície aluvionar do Rio Doce.  
 Q2il Depósitos marinhos litorâneos: depósitos de praia, marinho e/ou lagunar, sedimentos arenosos e bem selecionados.  
 Q2ca Depósitos de antigos cordões litorâneos: sedimentos arenosos e areno-argilosos costeiros.  
 Q2cl Depósitos colúvio-aluvionares: cascalho, areia e lama resultantes da ação de processos de fluxos gravitacionais e aluviais de transporte de material de alteração das vententes.

**PALEOZOICO (E)**  
**Ediacariano**  
 ENb Grupo Barreiras: depósitos detriticos pobremente selecionados, com granulometria cascalho, areia, e argila, geralmente contendo horizontes lateríticos.

**FANEROZOICO PALEOZOICO CAMBRIANO (C)**  
**Magmatismo Pós-Colisional Suite Intrusiva Espírito Santo**  
 e75lesara gr ck Maciço Aracruiz: granito alcalino porfiritico (gr); charnockito (ck); norito (no); diorito (dr).  
 e85lesb Norito São Gabriel da Bauhinia: norito médio a grosso, metaluminoso, tholeiítico.  
 e75lesfu ck Maciço Fundão: charnockito-enderbitico porfiritico, metaluminoso, calcioalcalino de alto K (ck); norito (no).  
 e85lesfu no

**PROTEROZOICO NEOPROTEROZOICO EDIACARIANO (NP3)**  
**Magmatismo Sin-Colisional**  
 NP372at Granito Ataléia: granito foliado a gnáissico, peraluminoso, tipo S: granada-biotita granito 591 Ma Pb-Pb.  
**Sequência Metasedimentar**  
 NP3nv Complexo Nova Venécia: sillimanita-granada-cordierita-biotita gnaíse bandedo com intercalações de calcissilicáticas 631 Ma Pb-Pb.

**CONVENÇÕES GEOLÓGICAS**

50	Foliação com mergulho medido	70	Fratura
45	Lineação mineral com caimento medido (sillimanita)	70	Foliação Milonítica
→	Falha ou zona de cisalhamento transtacional dextral	—	Lineamentos
↔	Falha ou zona de cisalhamento indiscriminada	✕	Mina ativa
		✕	Mina inativa
		ar - areia; ag - argila; gn - gnaíse; gr - granito; no - norito; pet - petróleo	

**CONVENÇÕES CARTOGRÁFICAS**

+	Cemitério	•	Propriedade rural	—	Curso de água intermitente
⌘	Escola	✶	Farol	—	Curso de água perene
⌘	Hospital	—	Barragem	—	Lagoa perene
✶	Igreja	—	Linha de transmissão	—	Área urbanizada
o	Localidade	—	Canal		

**CARTA GEOLÓGICA**  
 ESCALA 1:100.000  
 2 1 0 2 4 6 km  
 PROJEÇÃO UNIVERSAL TRANSVERSA DE MERCATOR  
 Início da sulpometragem UTM: Equador e Meridiano Central 39° W. Gr. ascendidas as constantes 10.000m e 500km, respectivamente.  
 Datum horizontal: WGS 84  
 Declinação magnética do centro da folha 23°33' W, com variação anual de 4' W  
 CONTRATO - CPRM - UFES 038/PR/09  
 2014