

RELAÇÕES TECTONO-ESTRATIGRÁFICAS

EON ERA	PERÍODO	M.a	COLUNA ESTRATIGRÁFICA	
FANEROZOICO	CENOZOICO	QUATERNÁRIO	HOLOCENO	Q2a Depósitos aluvionares / Q2pa Depósitos Pantanosos
		NEOGENO	2,8 - 2,3	NQI Coberturas Sedimentares Indiferenciadas
	TRIASSICO	201 - 200	Tt	Unidade Tramposo
PROTEROZOICO	MESOPROTEROZOICO	ESTENIANO	1316 ± 7 Ma	NP3H1 Suite Intrusiva Huanchaca / Grupo Aguapeí / MP3mc Formação Morro Cristalino / MP3vp Formação Vale da Promissão / MP3f Formação Fortuna
		CALIMIANO	1400 - 1400	MP1ra Suite Intrusiva Santa Rita (1316 ± 7 Ma) / MP1ra Grupo Rio Alegre
PALEOPROTEROZOICO	ESTATERIANO	1800 - 1800	MP1ra	Grupo Alto Jauru

UNIDADES LITOESTRATIGRÁFICAS

- FANEROZOICO CENOZOICO**
  - Q2a Depósitos Aluvionares: Areias, cascalhos, silte, argilas inconsolidados
  - Q2pa Depósitos Pantanosos: sedimentos argilo-arenosos rico em matéria orgânica
- FANEROZOICO CENOZOICO NEOGENO**
  - NQI Coberturas Sedimentares Indiferenciadas: Areias mal selecionadas, argilas e siltes
- FANEROZOICO MESOZOICO TRIASSICO**
  - Tt Unidade Tramposo: cherts e silteitos
- PROTEROZOICO MESOPROTEROZOICO ESTENIANO**
  - NP3H1 Suite Intrusiva Huanchaca: soleiras de diabásio e gabros maciços
  - Grupo Aguapeí
    - MP3mc Formação Morro Cristalino: quartzitos arenitos conglomeráticos com laminações convolutas e conglomerados ortozonitos
    - MP3vp Formação Vale da Promissão: argilitos laminados com intercalações de silteitos
    - MP3f Formação Fortuna: conglomerados oligomíticos, arenito, quartzitos e silteitos
- PROTEROZOICO MESOPROTEROZOICO ECTASIANO**
  - MP1ra Suite Intrusiva Santa Rita: Monzogranitos e sienogranitos
- PROTEROZOICO MESOPROTEROZOICO CALIMIANO**
  - MP1ra Grupo Rio Alegre: metachert e formação ferrífera bandada
- PALEOPROTEROZOICO ESTATERIANO**
  - MP1ra Grupo Alto Jauru: Anfíbolitos, sericita xistos e clorita xistos

CONVENÇÕES GEOLÓGICAS

- Contatos definido
- Falha ou fratura
- Linamentos estruturais: traços de superfícies S
- Acamadamento
- Junta vertical
- Xistossidade
- Afloramentos
- Metodo (U - Pb - SHRIMP)

CONVENÇÕES CARTOGRÁFICAS

- Localidade
- Propriedade rural
- porto
- Outras estradas
- Estrada pavimentada
- Estrada não pavimentada tráfego permanente
- Estrada não pavimentada tráfego periódico
- Curso de água perene
- Curso de água intermitente permanente
- Lagoa perene
- lagoa intermitente

CARTA GEOLÓGICA

ESCALA 1:100.000

PROJEÇÃO UNIVERSAL TRANSVERSA DE MERCATOR

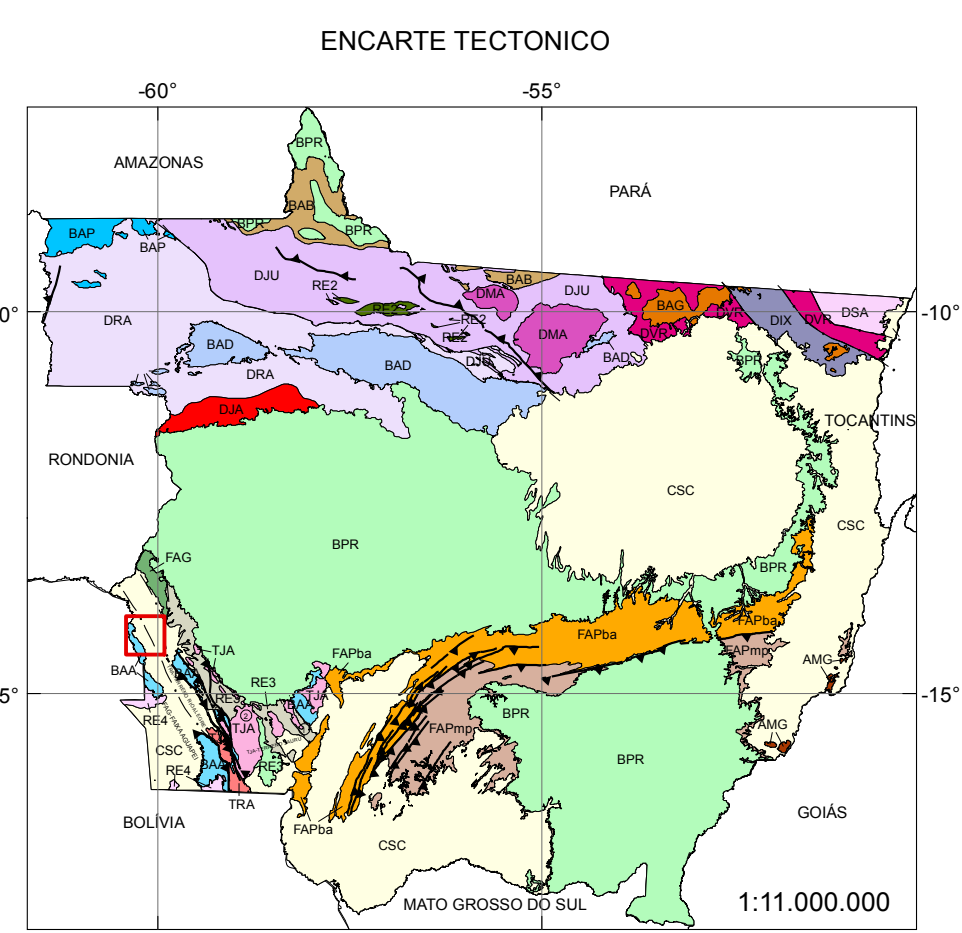
Origem da quilometragem UTM: Equador e Meridiano Central 57°

acrescidas as constantes: 10.000Km e 500Km, respectivamente.

Datum horizontal: WGS84

Declinação magnética do centro da folha 1973: 8° 16' W, cresce 10' anualmente.

2014



**CRATON AMAZÔNICO**

**PROVINCIA SERRA DO AGUAPEÍ (1.380-800 Ma)**  
 F1: Falsa Aguapeí (1.050-950 Ma)  
 F2: Rio Negro do entombamento (Terreço Paraguai 370-310 Ma)

**PROVINCIA RONDONIÃO-SAN MATEUS (1.260-1.300 Ma)**  
 F1: Falsa Alto Guaporé (1.270-1.200 Ma)  
 F2: Terremoto Rio Negro (1.050-1.000 Ma)

**PROVINCIA RONDONIÃO-JURUENA (1.480-1.530 Ma)**  
 F1: Domínio Jauru (1.780-1.550 Ma)  
 F2: Domínio Rio Negro-Aguapeí (1.780-1.750 Ma)  
 F3: Domínio Juruena (1.620-1.740 Ma)

**PROVINCIA AMAZÔNICA CENTRAL (2.080-1.840 Ma)**  
 F1: Domínio Marajó (1.904-1.972 Ma)  
 F2: Domínio Vila Rica (1.957-1.972 Ma)

**PROVINCIA TRANSMAMAZONAS (2.280-1.980 Ma)**  
 F1: Domínio Sertão do Aguiar (2.167-1.950 Ma)

RE: Rochas de embasamento (>2.800-2.680 Ma)

**BACIAS SEDIMENTARES FANEROZOICAS**  
 C2: Cobertura Sedimentar Cenozoica

**BACIAS PALEO MESOZOICAS**  
 B1: Cobertura Sedimentar Paleomesozoica

**PROVINCIA TOCANTINS (1.200-470 Ma)**  
 F1: Falsa Alto Guaporé (1.650-470 Ma)  
 F2: Serra do Arapuca (Arévalo e carbonato dominantes)  
 F3: Margem Passiva (Associação GPC + Turbidito)

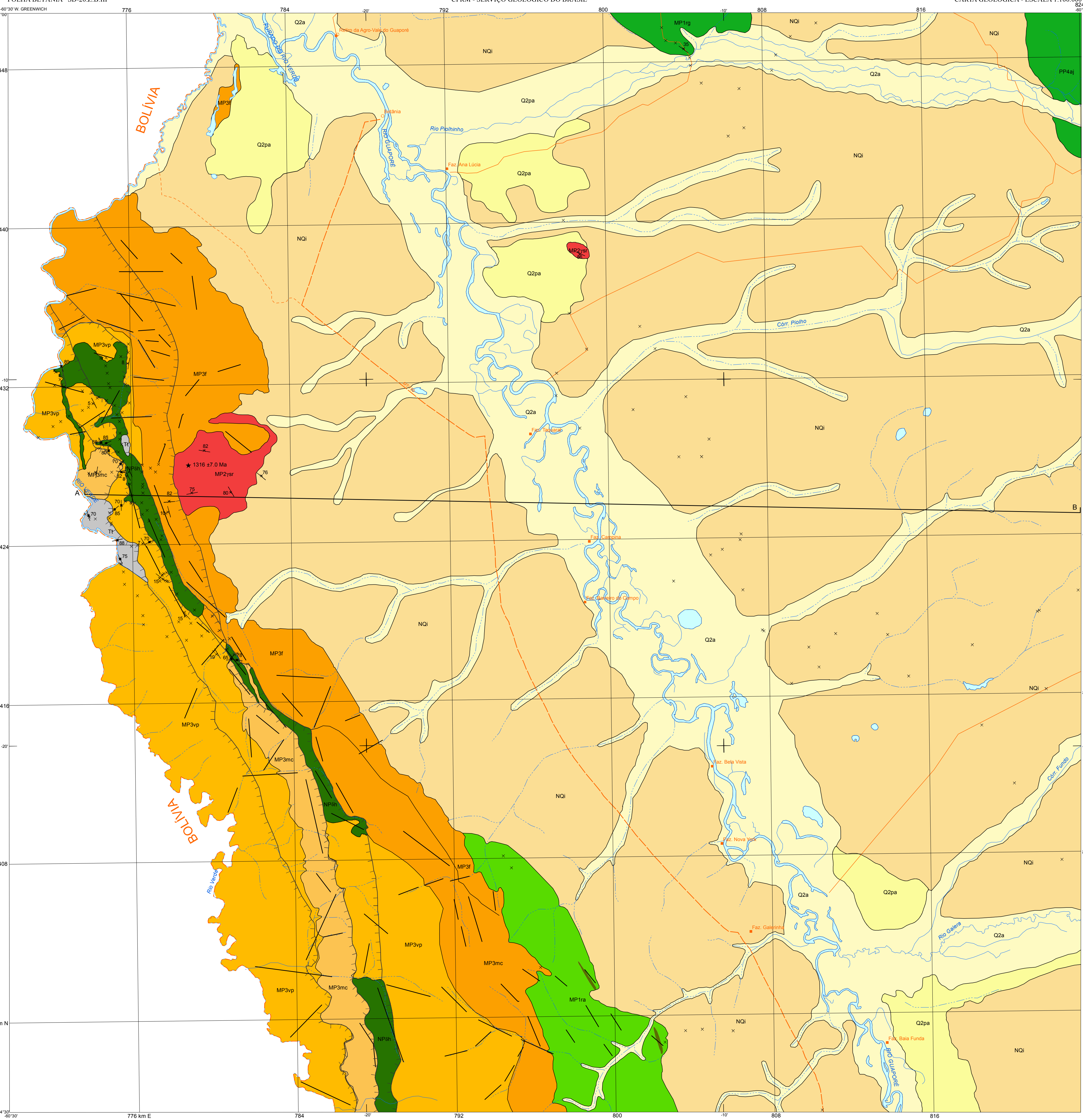
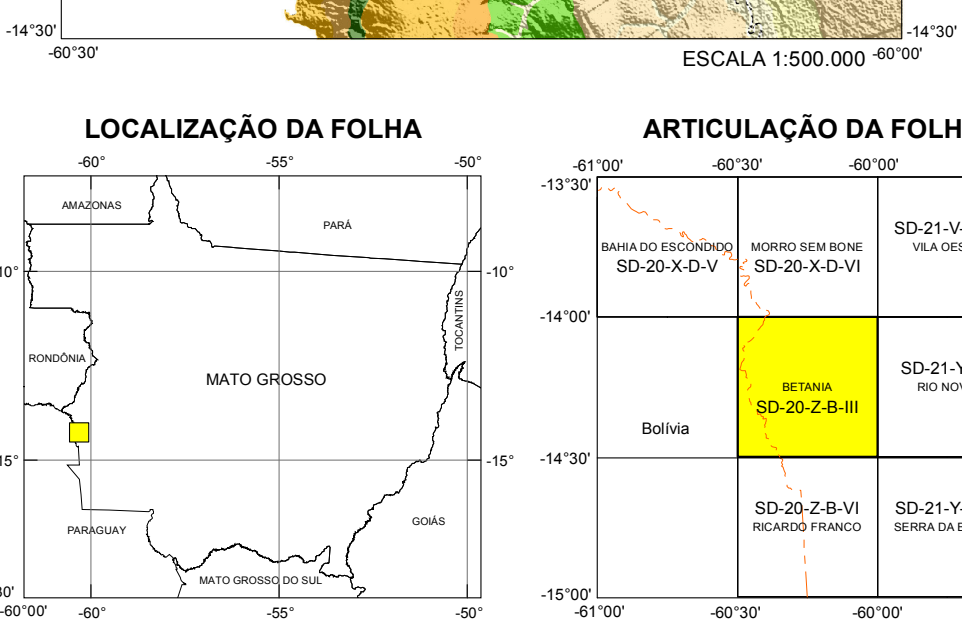
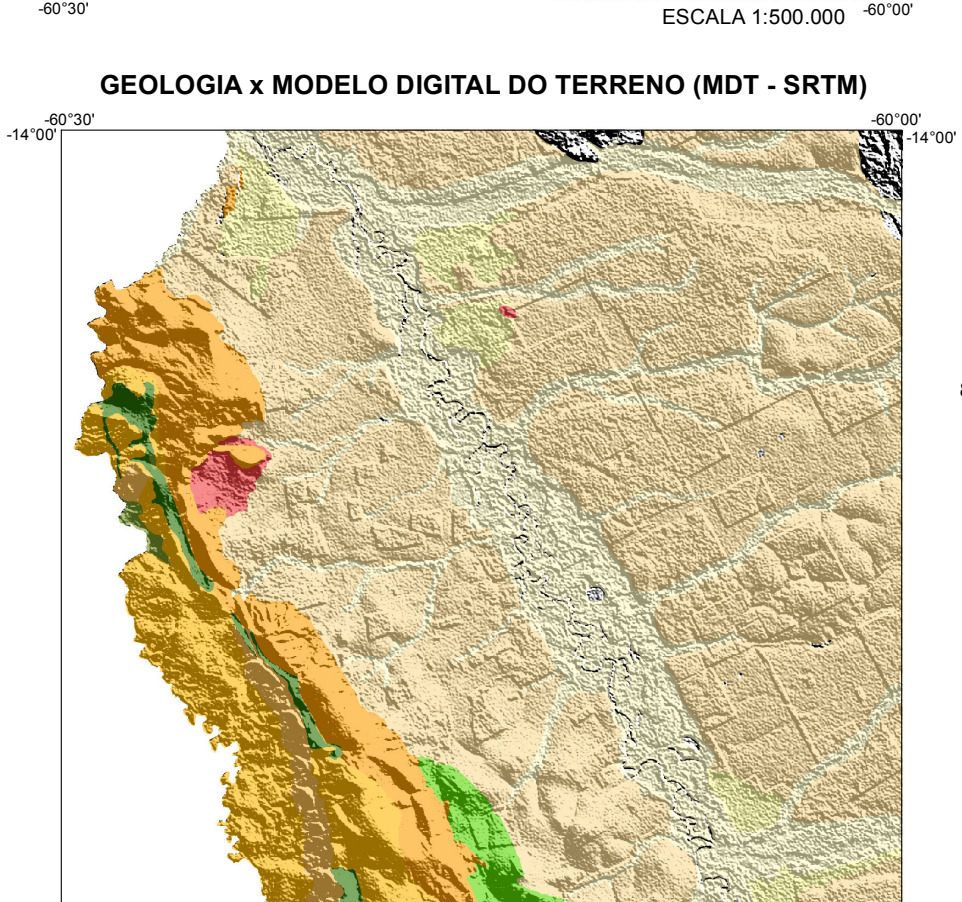
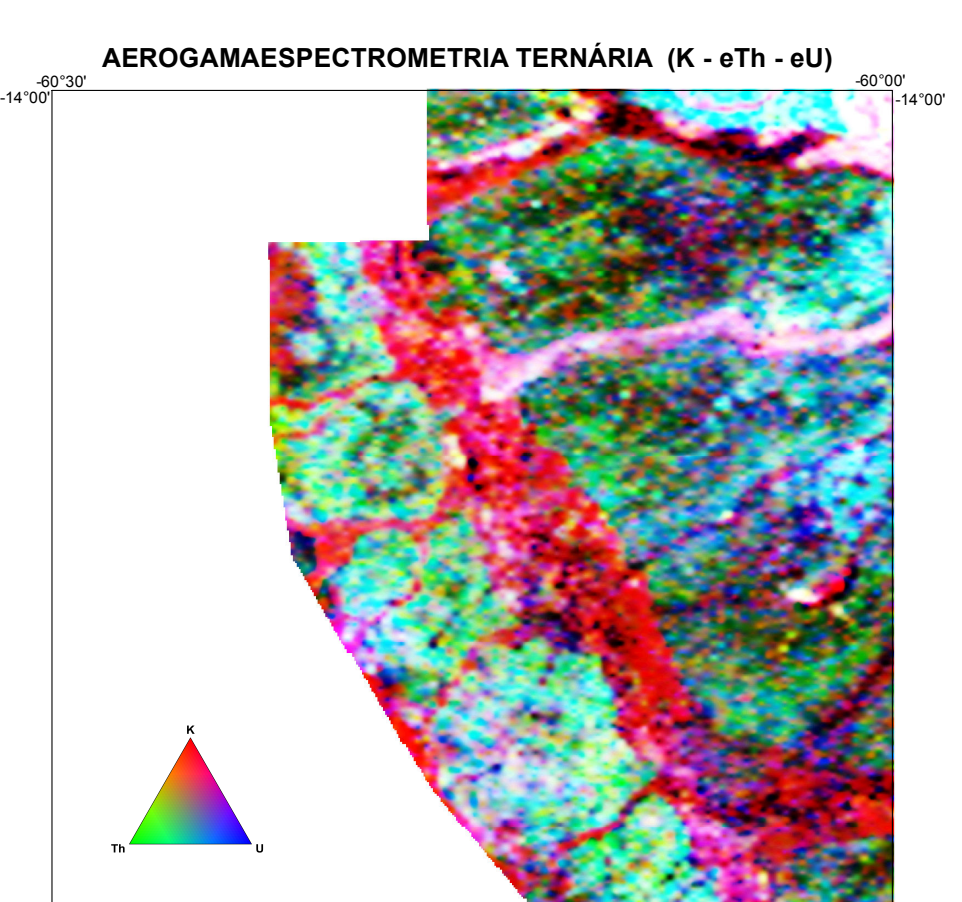
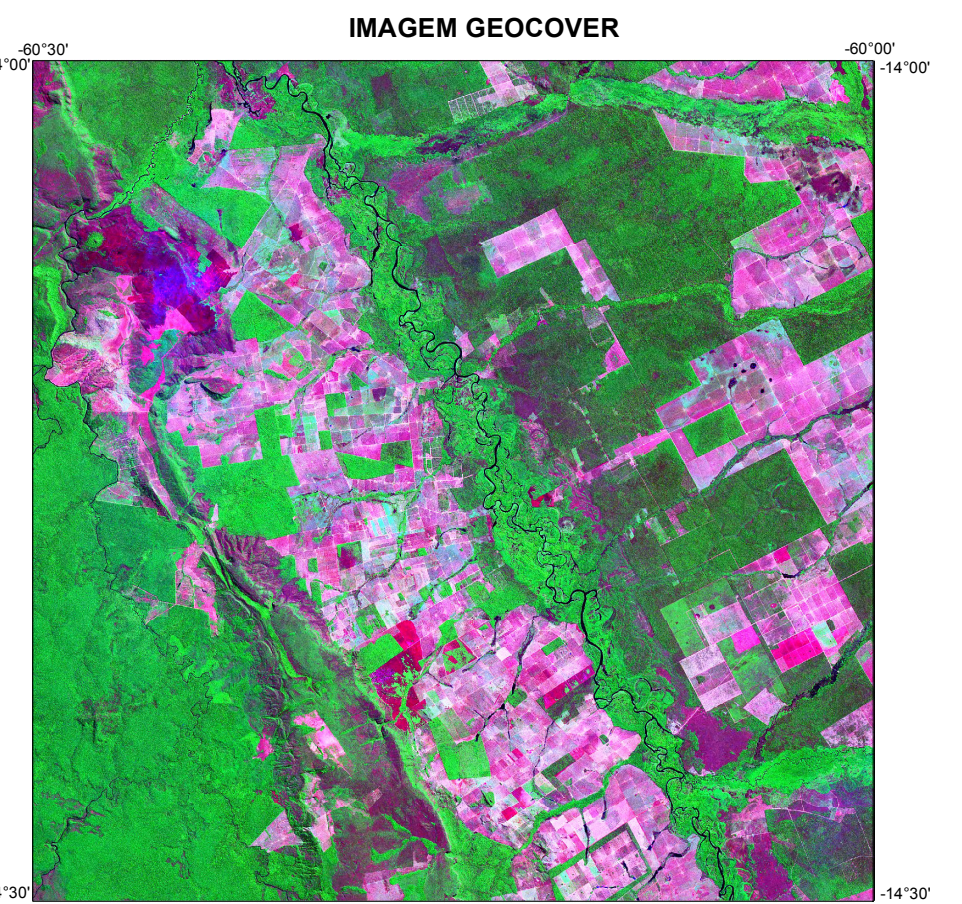
**FAIXA BRASÍLIA (1.200-500 Ma)**  
 F1: Domínio Alto Magalhães do Góes (950-500 Ma)

**BACIAS SEDIMENTARES PROTEROZOICAS MESOPROTEROZOICA**  
 B1: Bacia Patrimônio  
 B2: Bacia Agapeí  
 B3: Bacia Clarimiano

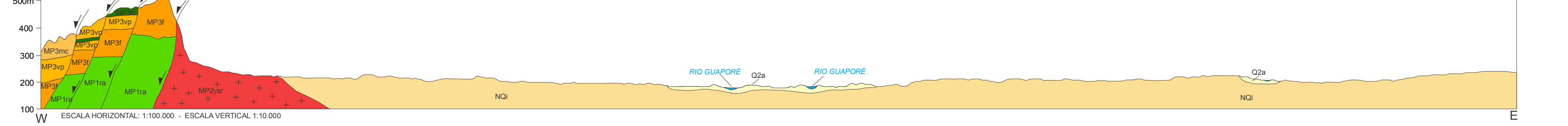
**PALEOPROTEROZOICA**  
 B1: Bacia Beneficente  
 B2: Bacia Goitense

— Falha Zona de Cisalhamento Contracional  
 — Limite de Província  
 — Folha Betânia

Fonte: Filho, 2011



SEÇÃO GEOLÓGICA



Base Planimétrica digital obtida da carta impressa SD-20.Z-B-III Betânia publicada em 1976 pelo IBGE, ajustada às imagens do Mosaico GeoCover - 2.000, ortorectificada e georeferenciada segundo o datum WGS84, de imagens ETM+ do Landsat 7 resultante do fusão das bandas 7, 4, 2 e 8, com resolução espacial de 14,26 metros. Esta base foi editada e atualizada pela Divisão de Cartografia - DICART, para atender ao mapeamento temático do Serviço Geológico do Brasil - CPRM

Projeto realizado através do Convênio CPRM - Serviço Geológico do Brasil e a UNISELVA/UFMT, contrato CPRM nº 112/PR-06, executado pela UFMT com a supervisão da CPRM, Superintendência Regional de Goiânia.

Coordenação UFMT: Amarildo Salina Ruiz

Supervisor Técnico do Contrato Nº. 112/PR-06 CPRM/UFMT: Joffre Valdivino de Lacerda Filho

Edição: CPRM: Luiz Carlos de Melo e Valdivino Parocínio da Silva

Equipe Executora: Amarildo Salina Ruiz, Gabrielle Agarcara de Lima, Paulo César Correa da Costa, Maria Zélia Aguiar de Sousa, João Batista de Matos e Maria Elisa Fróes Batista

Colaboradores: Francisco Abel Pompeu de Campos, Shayenne Fontes Nogueira, Daniel Araújo, Kamila Gomes Fernandes, Halleigh Antonio Campos Mariano e Jessica Torretti da Costa

Digitalização e edição cartográfica executada na SUREG-GO.