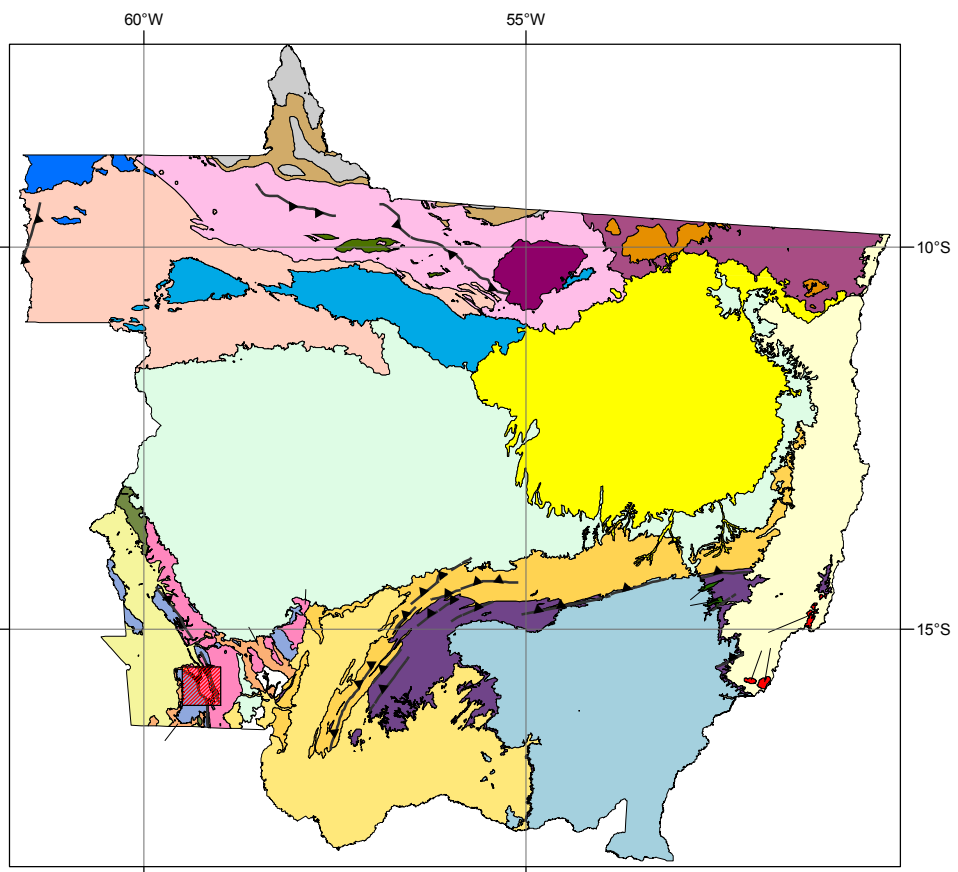
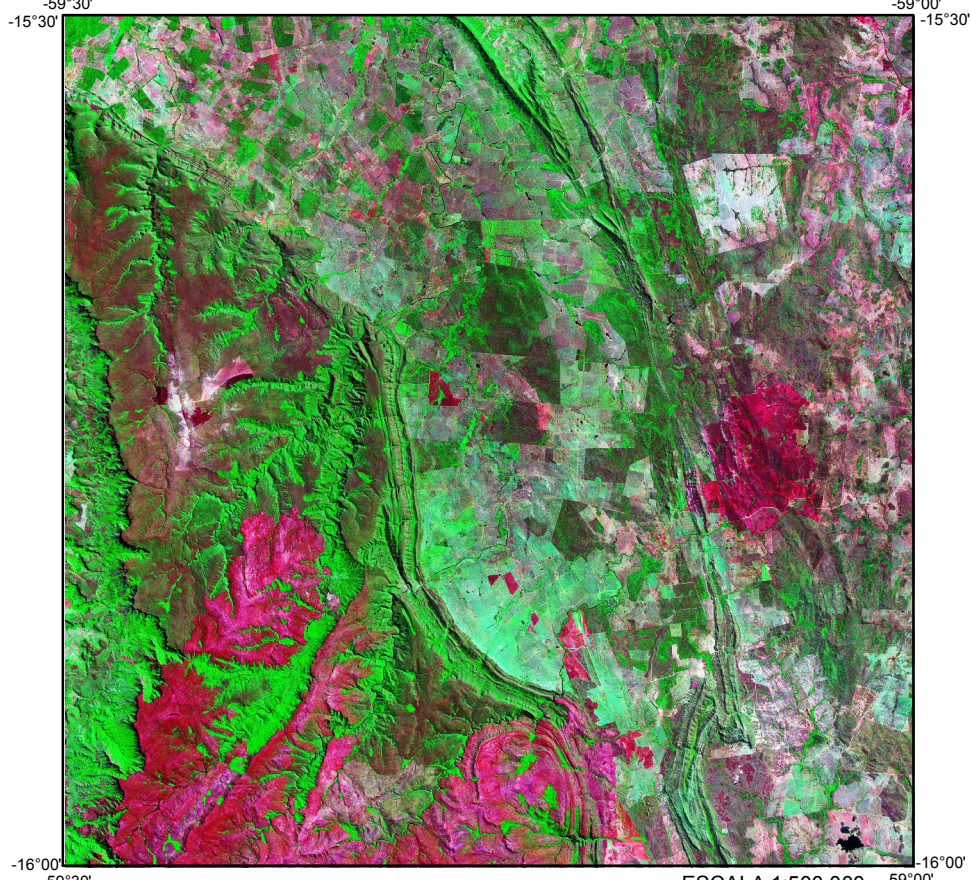


ENCARTE TECTONICO

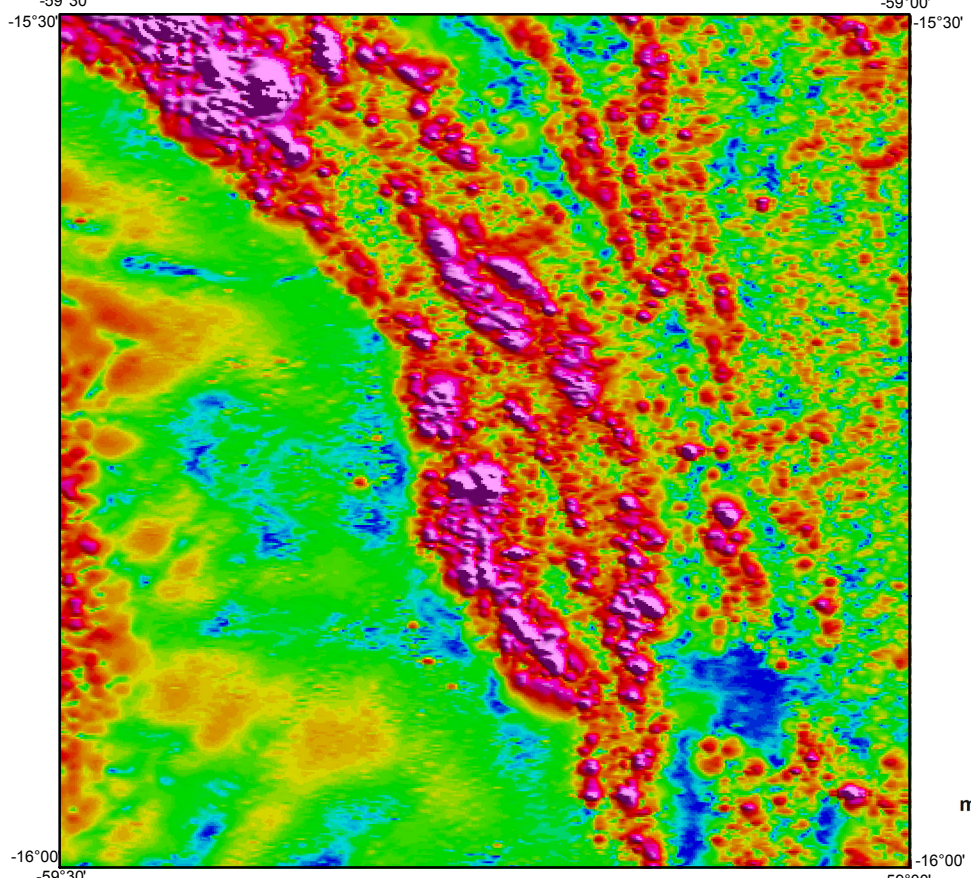


- BACIAS SEDIMENTARES FANEROZOICAS**
- BBV Bacia do Barançal
 - BBP Bacia do Barançal
 - BGP Bacia Guaporé
 - BAX Bacia Alto Xingu
- BACIAS PELO-MESOZOICAS**
- BPR Bacia dos Pareias
 - BPR Bacia dos Pareias
 - BPR Bacia dos Pareias
- PROVINCIA TOCANTINS (2.880-470 Ma)**
- TOC Bacia de Arapuaçu (Araripe e Cabanos dominantes)
 - TOC Margem Passiva (Associação GPC e Turbiditas)
 - TOC Remanescentes de Crósta Óceânica
 - TOC FAIXA BRASILEIRA (2.000-200 Ma)
 - TOC Dominio Arco Magmático de Goiás (950-600 Ma)
- CRATON AMAZONAS**
- CRATON AMAZONAS PROTEROZOICAS
 - CRATON AMAZONAS MESO-PROTEROZOICA
 - CRATON AMAZONAS PALEO-PROTEROZOICA
 - CRATON AMAZONAS ESTATERIANO
- CRATON AMAZONAS**
- PROVINCIA SUNÁS (1.450-900 Ma)
 - DOMINIO OROGENICO COLISIONAL (OROGENO SUNÁS)
 - BASA Bacia Fava Aguiar (1.100-900 Ma)
 - DOMINIO CAPELES (1.370-1.320 Ma)
 - DOMINIO SANTA HELENA (1.450-1.380 Ma)
- PROVINCIA RONDÔNIA-JURUENA (1.810-1.520 Ma)**
- CRATONENSIS PALEO-PROTEROZOICAS
 - SISTEMAS DE ARCS MAGMATICOS E BACIAS VULCANOSSEDIMENTARES RELACIONADAS
 - DOMINIO RONDONIA-AQUIAR (1.740-1.520 Ma)
 - DOMINIO JAUU (1.750-1.724 Ma)
 - DOMINIO JURUENA (1.850-1.750 Ma)
 - INLER DO EMBASAMENTO
 - Inler basico-Alvo (2.200 Ma)
- PROVINCIA TAPAJÓS-PARMA (2.100-1.870 Ma)**
- Inler Matupá (1894-1872 Ma)
 - DOMINIO ALTO PARAGUAI (2.000-1.870 Ma)
 - DOMINIO JAUU (1.750-1.724 Ma)
 - DOMINIO JURUENA (1.850-1.750 Ma)
 - INLER DO EMBASAMENTO
 - Inler basico-Alvo (2.200 Ma)
- PROVINCIA AMAZÔNIA CENTRAL (2.600-1.700 Ma)**
- DOMINIO ALTO PARAGUAI (2.000-1.870 Ma)
 - DOMINIO JAUU (1.750-1.724 Ma)
 - DOMINIO JURUENA (1.850-1.750 Ma)
 - INLER DO EMBASAMENTO
 - Inler basico-Alvo (2.200 Ma)
- FAIXA ZONA DE CISLHAMENHO CONTINENTAL**
- ÁREA DO PROJETO**

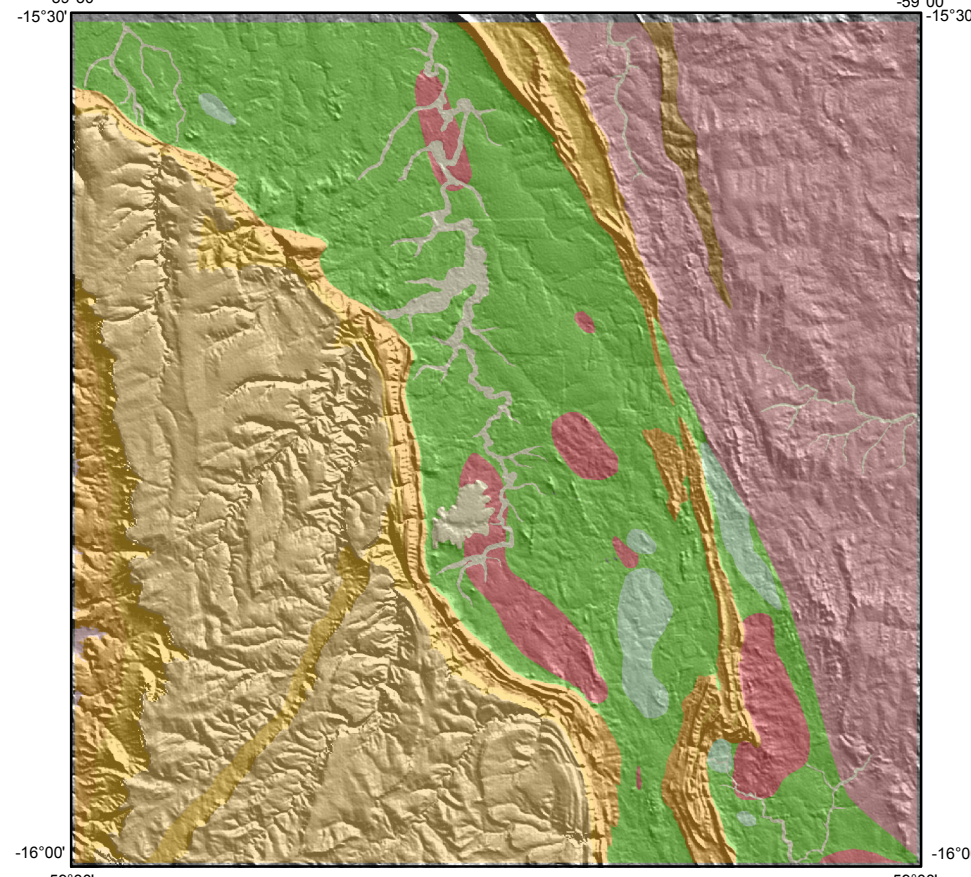
IMAGEM GEOCOVER



MAGNETOMETRIA

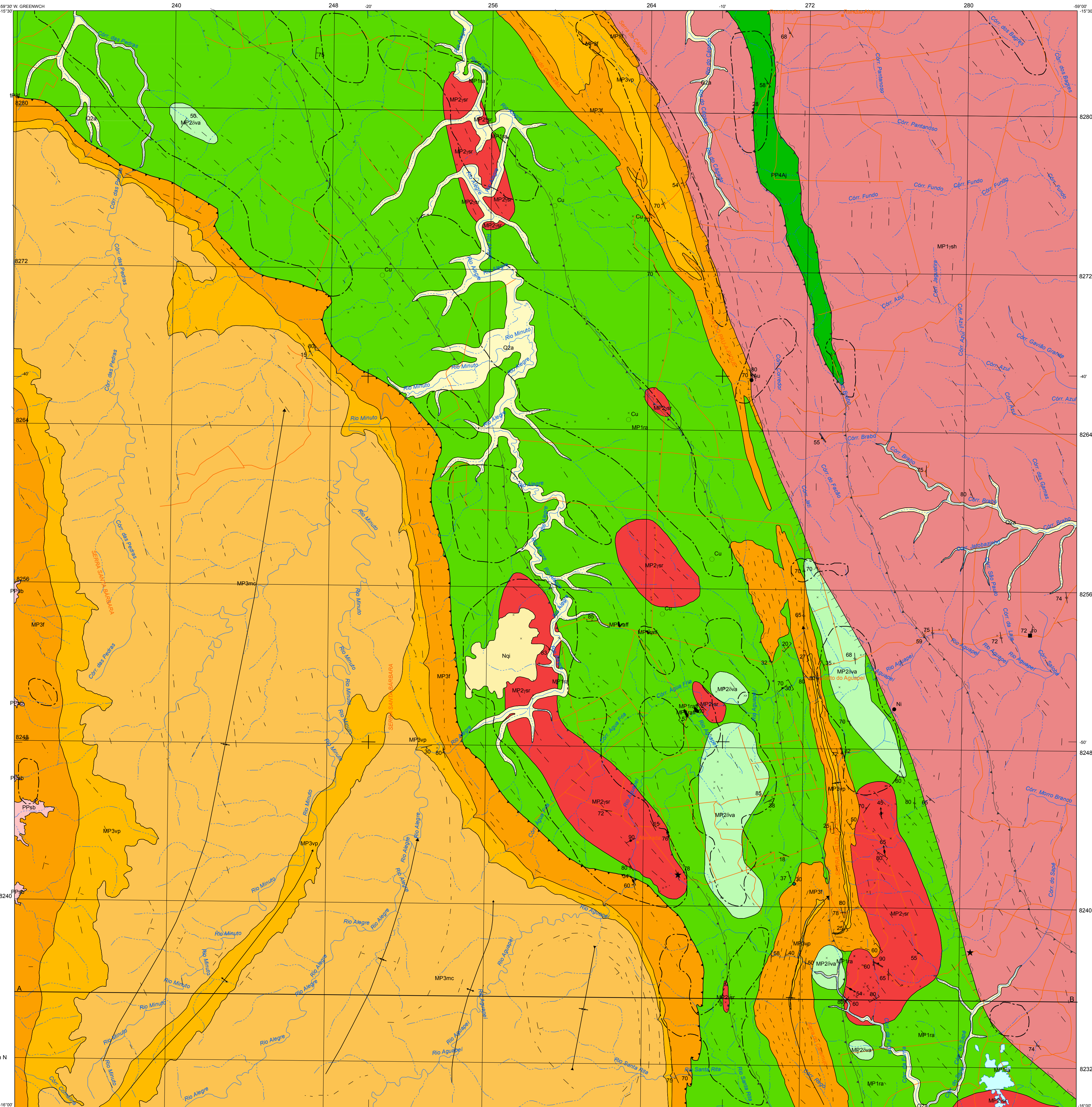
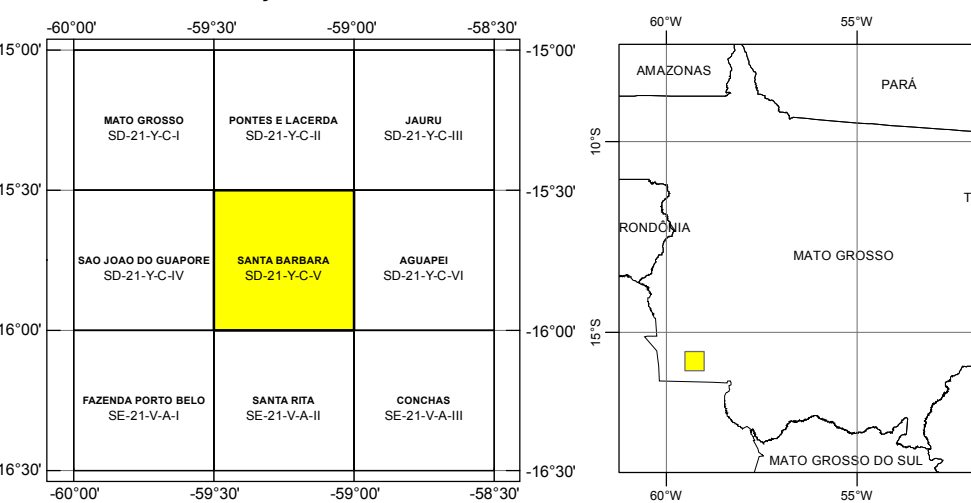


GEOLOGIA SOBRE RELEVO SOMBREADO

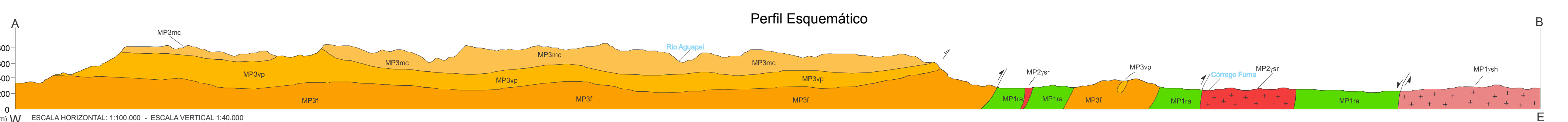


ARTICULAÇÃO DA FOLHA

LOCALIZAÇÃO DA FOLHA



Perfil Esquemático



RELAÇÕES TECTONO-ESTRATIGRÁFICAS

EONERA	PERÍODO	Ma	COLUNA ESTRATIGRÁFICA
FANEROZOICO	CENOZOICO	02a	Depósitos Aluvionares
		NG	Depósitos Aluvionares
PROTEROZOICO	ESTERIANO	1000	GRUPO AGUAPEÍ
		MP3nc	Formação Morro Cristalina
	MP3vp	Formação Vale da Promissão	
	MP3f	Formação Fortuna	
MESO-PROTEROZOICO	CALIMIANO	MP2ir	Suite Intrusiva Santa Rita
		MP2va	Suite Intrusiva Vale do Alegre
PALEO-PROTEROZOICO	ESTATERIANO	MP1sh	Suite Intrusiva Santa Helena
		MP1ra	Grupo Rio Alegre
PALEO-PROTEROZOICO	ESTATERIANO	PPsb	Suite Intrusiva Serra do Baú
		GA	Grupo Alto Jauru

UNIDADES LITOESTRATIGRÁFICAS

- FANEROZOICO CENOZOICO**
- 02a Depósitos Aluvionares: Areias, areias quartzosas, cascalhos, siltes, argilas inconsolidadas
 - NG Cobertura Sedimentares Indiferenciadas: Areias mal selecionadas, argilas, siltes
- MESO-PROTEROZOICO**
- GRUPO AGUAPEÍ**
- MP3nc Formação Morro Cristalina: Quartzarenitos, metarenitos conglomeráticos com lamínulas convulsas e metaconglomerados ortocuartzíticos
 - MP3vp Formação Vale da Promissão: Metassiltites laminadas com intercalações de metassiltites
 - MP3f Formação Fortuna: Metaconglomerados oligomíticos, metarenitos quartzosos e metassiltites
- CALIMIANO**
- MP2ir Suite Intrusiva Santa Rita: Quartzos monzonioritos, tonalitos, granodioritos, quartzos monzonitos, monzogranitos e sienogranitos
 - MP2va Suite Intrusiva Vale do Alegre: Serpentinóis, anfibolitos e metagabros
 - MP1sh Suite Intrusiva Santa Helena: Biotita hornblenda granitos e biotita granitos
 - MP1ra Grupo Rio Alegre: Metabasaltos, serpentinóis, anfibolitos, metadacitos, metariltos, vulcanoclasticos, xistos, metacherts e formações ferríferas (ff)
- PALEO-PROTEROZOICO ESTATERIANO**
- PPsb Suite Intrusiva Serra do Baú: Gnaisses e biotita gnaisses
 - GA Grupo Alto Jauru: granada estaurolita sillimanita xisto, quartzitos

CONVENÇÕES GEOLOGICAS

- Contato
- Acumantamento
- Bandamento gnáissico
- Civagem ardossiana
- Civagem de crenulação
- Foliagem mionítica
- Junta vertical
- Lineação de estramento
- Lineação mineral
- Xistoseidade
- Anomalia magnética
- Artificial ou anônimo normal com calçamento indicado
- Braquissinclinal
- Falha extensional (normal)
- Falha ou zona de cisalhamento compressional
- Sinclinal ou anônimo normal com calçamento indicado
- Geozonologia
- Depósito
- Indício
- Ocorrência

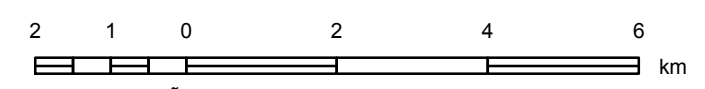
Jazimentos Minerais: ro - Rochas ornamentais; Cu - Cobre; Ni - Níquel

CONVENÇÕES CARTOGRAFICAS

- Propriedade rural
- Outras estradas
- Curso de água intermitente
- Lagoa perene

CARTA GEOLOGICA

ESCALA 1:100.000



PROJEÇÃO UNIVERSAL TRANSVERSA DE MERCATOR

Origem da quilometragem UTM: Equador e Meridiano Central; 57° a cada 6 segundos; 10.000m e 500m, respectivamente.
Datum horizontal: WGS84
Declinação magnética do centro da folha 1973, 8° 16' W, cresce 10' anualmente.

2014

Base Planimétrica digital obtida da carta impressa Folha Santa Barbara publicada em 1976 pelo IBGE, ajustada às imagens do Mosaico GeoCover 2.000, ortorectificado e georeferenciado segundo o datum WGS84, de imagens ETM+ do Landsat 7 resultante da fusão das bandas 7, 4, 2 e 8, com resolução espacial de 14,25 metros. Esta base foi editada e atualizada pela Divisão de Cartografia - DICART, para atender ao mapeamento temático do Serviço Geológico do Brasil - CPRM.

Projeto realizado através do Convênio CPRM - Serviço Geológico do Brasil e a UNISSELVA/UFMT, contrato CPRM nº 070/PR/09, executado pela UFMT com a supervisão da CPRM, Superintendência Regional de Goiânia.
Coordenação: Amarildo Salina Ruiz
Supervisor Técnico do Contrato nº 070/PR/09 - CPRM/UFMT: Joffre Valmorio de Lacerda Filho
Edição: CPRM: Luiz Carlos de Melo e Valdivino Patrício da Silva

Equipe Executora: Amarildo Salina Ruiz
Maria Zélia Aguiar de Souza
Gabrielle Aparecida de Lima
Julio Batista de Matos
Mara Elisa Fiores Batista

Colaboradores: Newton Diego Couto do Nascimento
Luiz Ricardo da Silveira
Francisco Abel Pompeu de Campos
Kamila Gomes Fernandes
Hálieph Antonio Campos Mariano