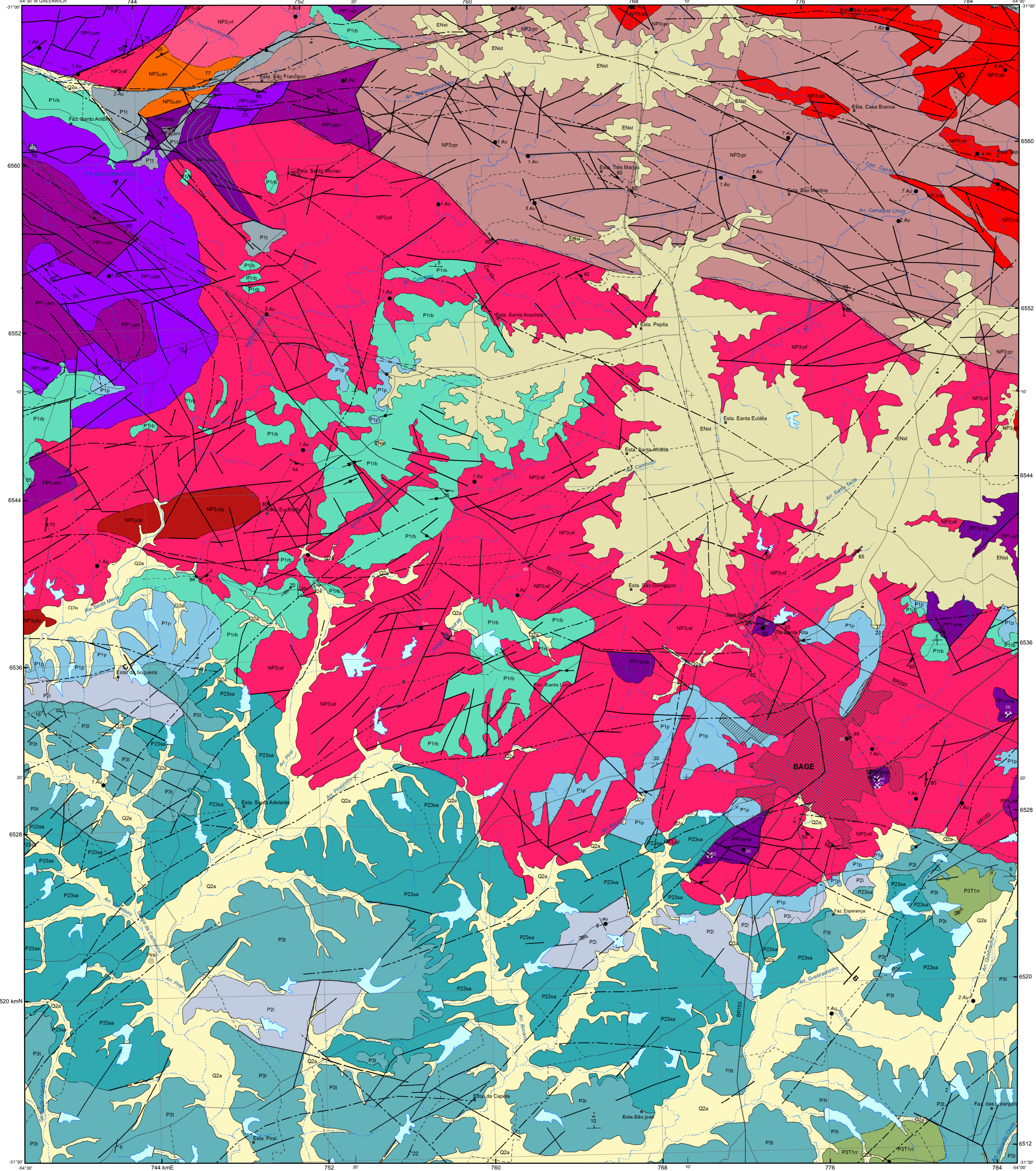
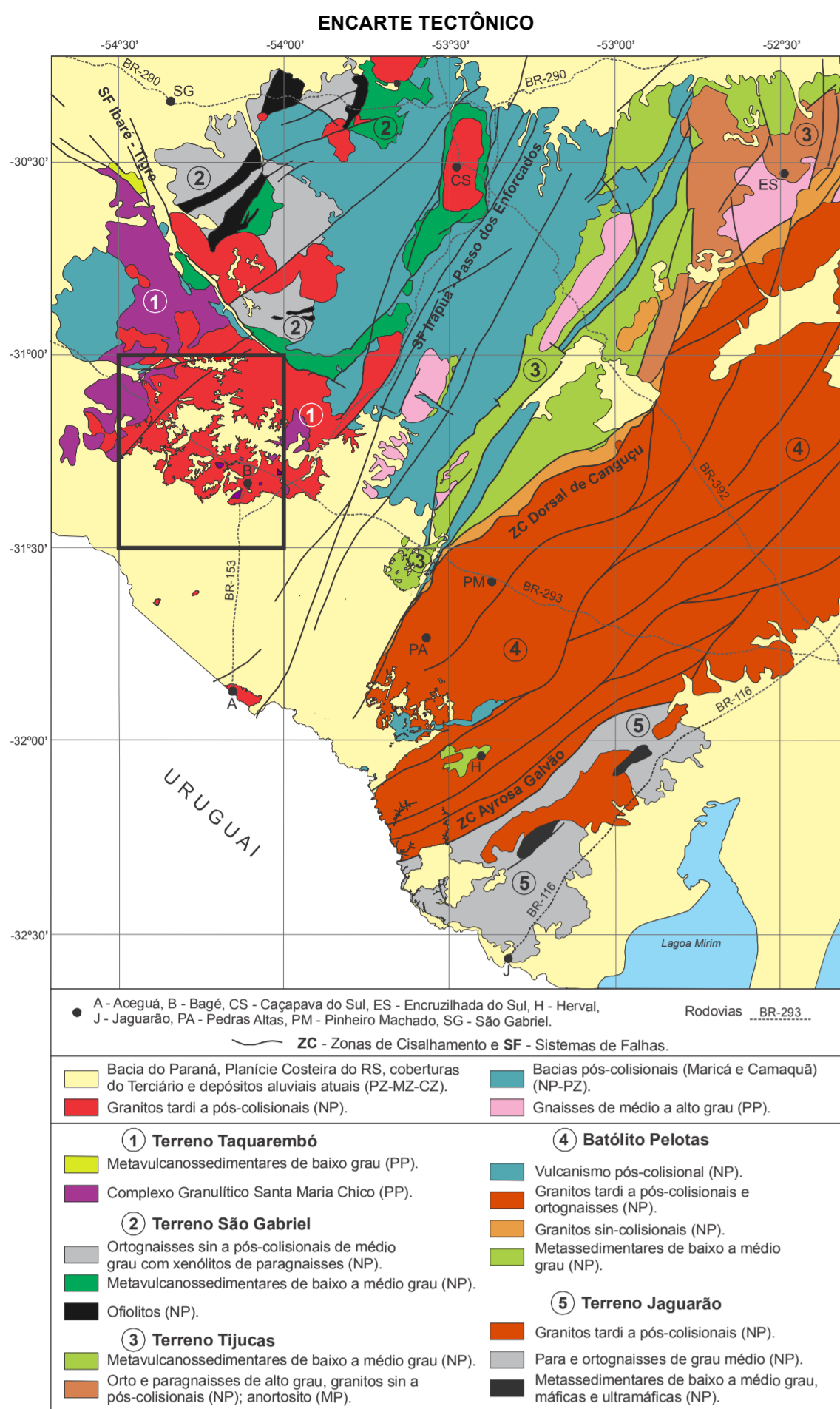


FOLHA SH-21-Z-D-III BAGÉ



CRÉDITOS DA BASE CARTOGRÁFICA
Base planimétrica obtida a partir de Hasenak, H., Weber, E. (Orgs.) 2010. Base Cartográfica Velocidade Contínua do Rio Grande do Sul, escala 1:50.000. UFRGS, Centro de Ecologia, Laboratório de Geoprocessamento.
Ajuste sobre imagem Geocover 2000 realizado pela Divisão de Cartografia - DICART da CPRM. Mosaico Geocover 2000 ortorectificado e georeferenciado segundo o Datum WGS84, de imagens EMIT do Landsat 7 resultante da fusão das bandas 4, 2 e 6, com resolução espacial de 14,7 metros.

EQUIPE TÉCNICA RESPONSÁVEL
O Projeto Folha Bagé, uma ação do Programa Geologia do Brasil - PGB, foi executado pela Gerência de Geologia e Recursos Minerais - GERREM/PA e com apoio da Gerência de Relações Institucionais e Desenvolvimento - GERIDE/PA, da Superintendência Regional de Porto Alegre - SURREG/PA, a coordenação nacional do projeto coube ao Departamento de Geologia - DEGEO, com apoio técnico da Divisão de Geologia Básica - DIGEB/PA e da Divisão de Geoprocessamento - DIGEOP.
Coordenação Técnica Regional: João Angelo Tonello e Carlos Moacyr da Fontoura Iglesias (GERREM/PA) e Ana Cláudia Viero e Rafael Barros Binotto (GERDE/PA).
Coordenação Técnica Nacional: Reginaldo A. dos Santos (DEGEO), Edilton J. dos Santos (DIGEOP) e Patrícia D. Jacques (DIGEOP).

Geologia
Eduardo Camozzato
Carlos Moacyr da Fontoura Iglesias
Carlos Moacyr da Fontoura Iglesias

Recursos Minerais
Eduardo Camozzato
Carlos Moacyr da Fontoura Iglesias

Apoio da Geofísica
Luz Gustavo Rodrigues Pinto
William Ribeiro Lopes

Colaborador (Geologia)
Roy Paulo Philip (LFRGS)
Jorge Henrique Laux

Colaborador (Geocronologia)
Jorge Henrique Laux

Cartografia Digital/Editoração Gráfica
Carlos Moacyr da Fontoura Iglesias
Eduardo Camozzato
Ricardo Duarte de Oliveira

Referência sugerida:
CAMOZZATO, E.; KLEIN, C.; IGLESIAS, C. M. da F. 2014. Bagé, Folha SH-21-Z-D-III. Estado do RS, Porto Alegre: CPRM. Carta Geológica, Escala 1:100.000. Programa Geologia do Brasil - PGB.
A carta geológica da Folha Bagé é suportada por banco de dados disponibilizado em versão SIG.

