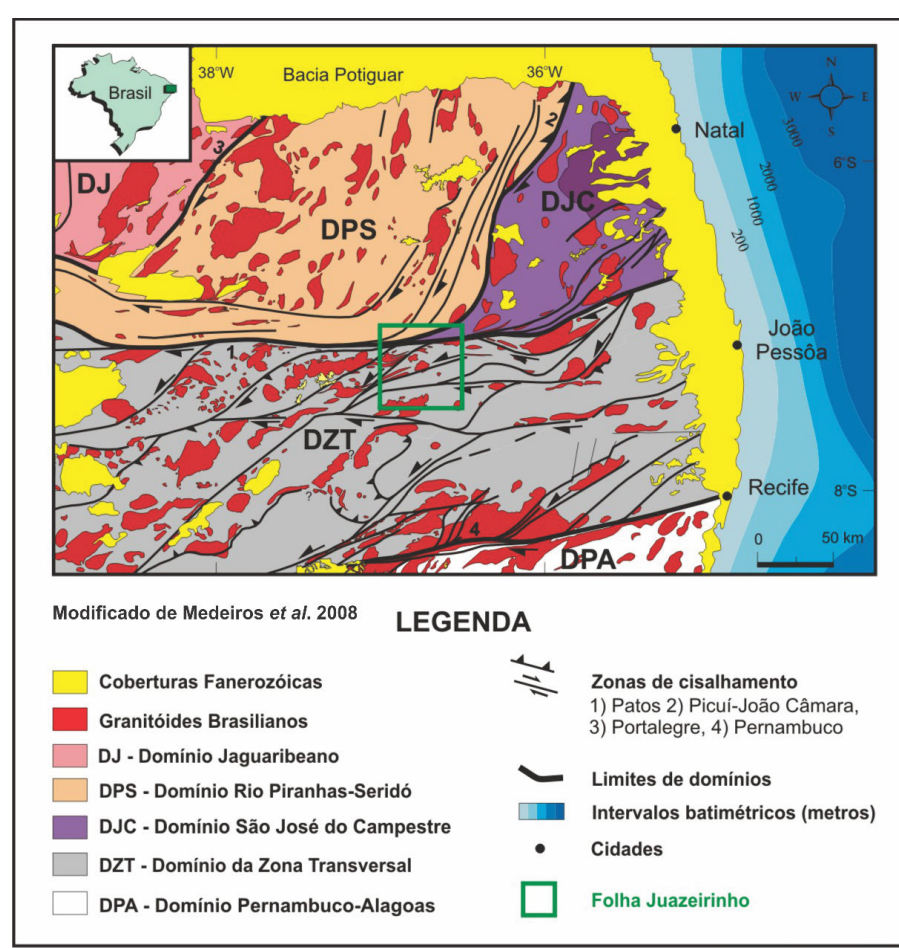
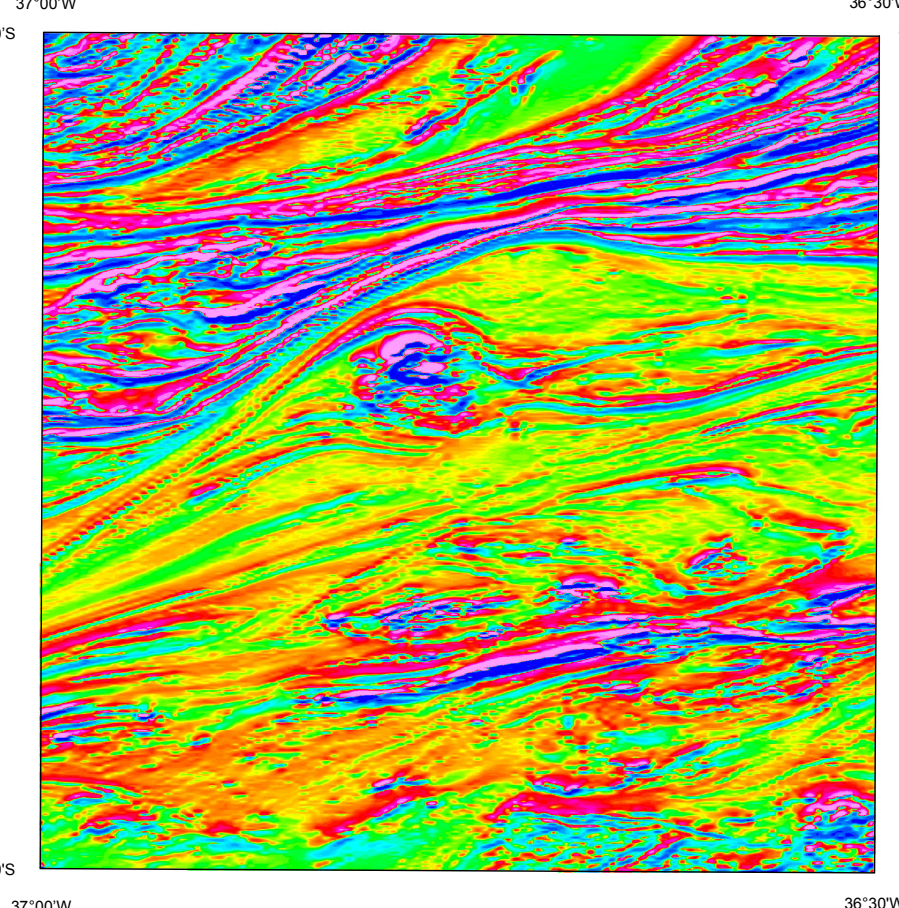


ENCARTE TECTÔNICO



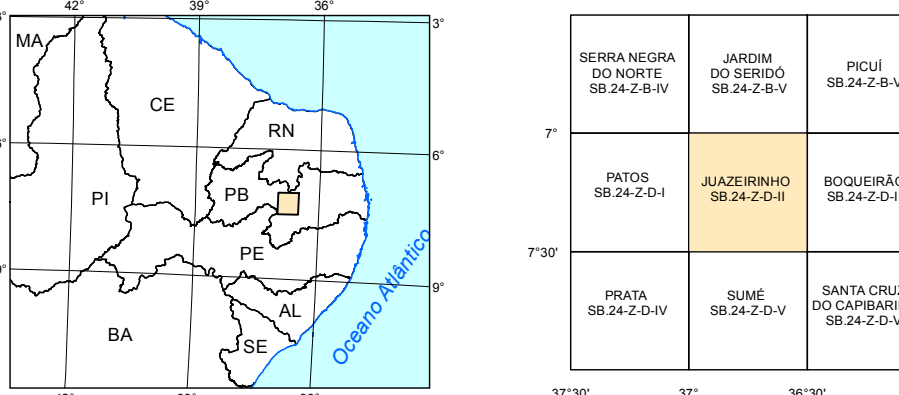
AEROMAGNETOMETRIA PRIMEIRA DERIVADA VERTICAL (Dz)



AEROGAMAESPECTROMETRIA IMAGEM DE COMPOSIÇÃO TERNÁRIA RGB (K-th-U)



LOCALIZAÇÃO DA FOLHA



Operação de áreas de interesse mineral - ARIM, da Diretoria de Geologia e Recursos Minerais - DGM, é parte da Ação de Avaliação dos Recursos Minerais do Brasil e consiste em um conjunto de projetos voltados para a identificação de áreas atrativas para exploração mineral, visando estimular a pesquisa e a produção mineral brasileira.

O Projeto ARIM Série - Folha JUAZEIRINHO - SB.24-Z-D-II, foi executado pela Superintendência Regional de Recife, através da Gerência de Geologia e Recursos Minerais - GERGM, com suporte da Gerência de Infraestrutura Geocientífica - GERINF. A coordenação nacional do projeto coube ao Departamento de Recursos Minerais - DERM e ao Departamento de Geologia - DGEOL, com supervisão e apoio técnico das Divisões de Geologia Básica - DGB, Geologia Econômica - DGECON, Saneamento Remoto e Geofísica - DSEGE, de Geoprocessamento - DGEOP, de Geologia - DGEOL, de Geoprocessamento - DGEOP, de Geologia - DGEOL.

Base Cartográfica Base Planimétrica digital obtida da carta impressa Folha Juazeirinho publicada pela SUDENE em 1972, ajustada às imagens do Mosaico Geocover - 2000, ortorectificado e georeferenciado segundo o Datum SIRGAS 2000 de imagens EMTI+ do Landsat 7 resultante da faixa das bandas 7, 4, 2 e 8, com resolução espacial de 14,25 metros. Esta base foi editada e atualizada pela Superintendência Regional de Recife, com o apoio da Gerência de Infraestrutura Geocientífica, para atender as necessidades do Serviço Geológico do Brasil.

Base Geológica Cartografia geológica gerada a partir da coleta sistemática de dados em campo, integrada às informações consistidas da literatura, interpretação de produtos de sensoramento remoto (imagens satelitais e/ou fotografias aéreas), inclusive imagens aerofotogramétricas e demais dados disponíveis e/ou adquiridos no projeto, tais como geocronologia, petrografia e geoquímica.

A carta geológica da Folha Juazeirinho é suportada por banco de dados geológicos, disponibilizados em versão GIS.

CRÉDITOS DE AUTORIA Autores: Rogério Cavalcante André Luiz Carneiro da Cunha Alan Pereira da Costa Alexandre Ranieri Dantas

COORDENAÇÃO TÉCNICA REGIONAL: Gerente de Geologia e Recursos Minerais: Maria de Fátima Lyra de Brito Supervisora Técnica Regional: Geysson de Almeida Lages

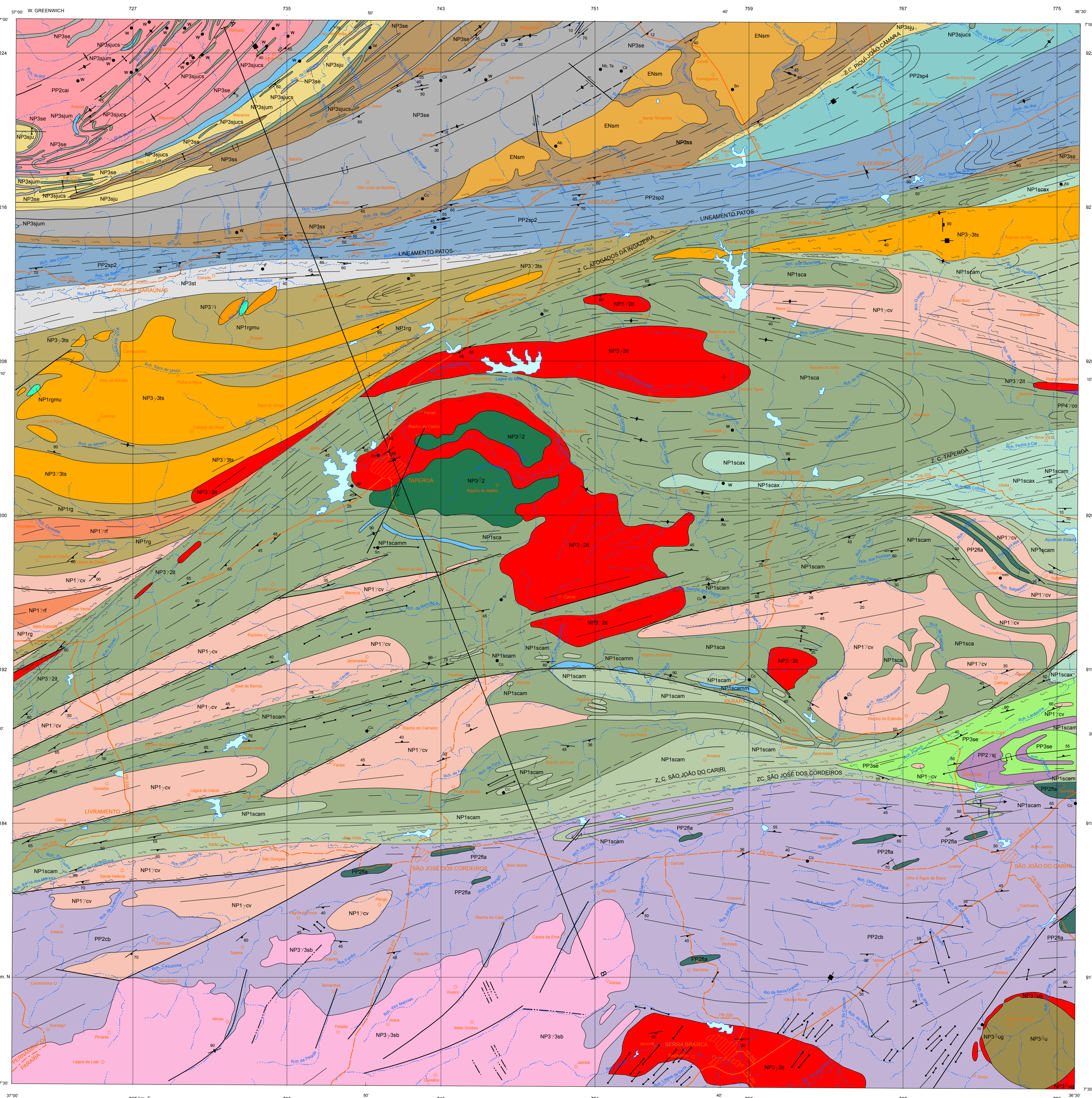
COORDENAÇÃO TÉCNICA NACIONAL: Chefe do DGEOL: Lívia Travassos da Rosa Costa Chefe do DERM: Marcelo Estelaviz Almeida Chefe do DGECON: Vladimir Cruz de Medeiros Chefe do DGB: Felipe Matos Tavares Chefe do DSEGE: Luiz Gustavo Rodrigues Pinto Chefe do DGEOP: Cassiano Costa e Castro Chefe do DGEOP: Hiran Silva Dias

Apelo Técnico Geoprocessamento: Jânaira Marise França de Araújo Ana Paula Paes dos Santos Geofísica: Roberto Guarnio de Oliveira Nizaciana Regina Rodrigues Domingos Geoquímica Prospectiva: João Henrique Lazzatti Silvana de Carvalho Melo Carlos Alberto Cavalcanti Lins

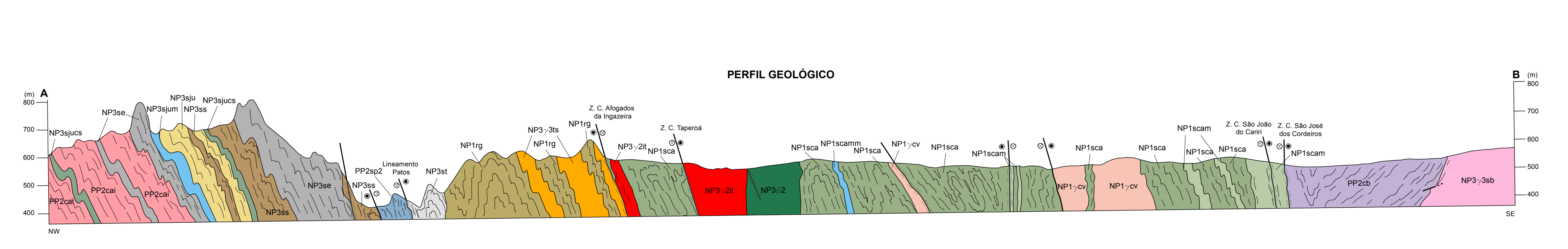
Citação Bibliográfica: Cavalcante et al., 2018. Referências Bibliográficas CAVALCANTE, R.; CUNHA, A. L. C.; COSTA, A. P.; DANTAS, A. R. Projeto ARIM Série - Folha Juazeirinho - SB.24-Z-D-II, Estado da Paraíba e de Pernambuco. Carta Geológica - Recife, CPRM - Serviço Geológico do Brasil, 2018. 1 mapa colorido.

AVISO LEGAL: O conteúdo disponibilizado nesta carta (contéudo) foi elaborado pelo CPRM - Serviço Geológico do Brasil, com base em dados obtidos através de trabalhos próprios e de informações de domínio público. A CPRM não garante (i) que o Contéudo atenda ou se adeque às necessidades de todos os usuários; (ii) que o Contéudo e o acesso a ele estejam totalmente livres de falhas; (iii) a total precisão dos dados ou informações contidas no Contéudo, apesar das precauções de controle tomadas pela CPRM. Assim, a CPRM, seus representantes, diretores, prepostos, empregados e acionistas não responderão por responsabilização por eventuais inconsistências ou omissões contidas no Contéudo. Da mesma forma, a CPRM, seus representantes, diretores, prepostos, empregados e acionistas não responderão por responsabilização por eventuais inconsistências ou omissões contidas no Contéudo, quando utilizado para fins não autorizados pelo CPRM. O usuário utilizar sua própria experiência no tratamento das informações contidas no Contéudo, ou buscar aconselhamento de profissionais independentes capazes de avaliar as informações contidas no Contéudo. O Contéudo não constitui acompanhamento de investimento, financeiro, fiscal ou jurídico, tampouco prevê recomendações relativas a instrumentos de análise econômica de investimentos ou eventos futuros. Por fim, qualquer trabalho, estudo ou análise que utilize o Contéudo deve fazer a devida referência bibliográfica.

FOLHA SB.24-Z-D-II - JUAZEIRINHO



PERFIL GEOLÓGICO



RELAÇÕES TECTONO-ESTRATIGRÁFICAS

Table showing tectono-stratigraphic relationships between geological units and their corresponding geological eras and periods.

Table showing the stratigraphic column with geological eras, periods, and specific geological units.

UNIDADES LITOESTRATIGRÁFICAS

- List of litho-stratigraphic units including Paleógeno-Neógeno (E, N), Paleozoico Cambriano (I), Proterozoico Neoproterozoico (NP), Paleoproterozoico (PP), and various complexes like Complexo São João, Complexo São José, etc.

- Geological Conventions (Convenções Geológicas) and Cartographic Conventions (Convenções Cartográficas) defining symbols for faults, folds, and other geological features.

CARTA GEOLÓGICA FOLHA JUAZEIRINHO - SB.24-Z-D-II ESCALA 1:100.000

