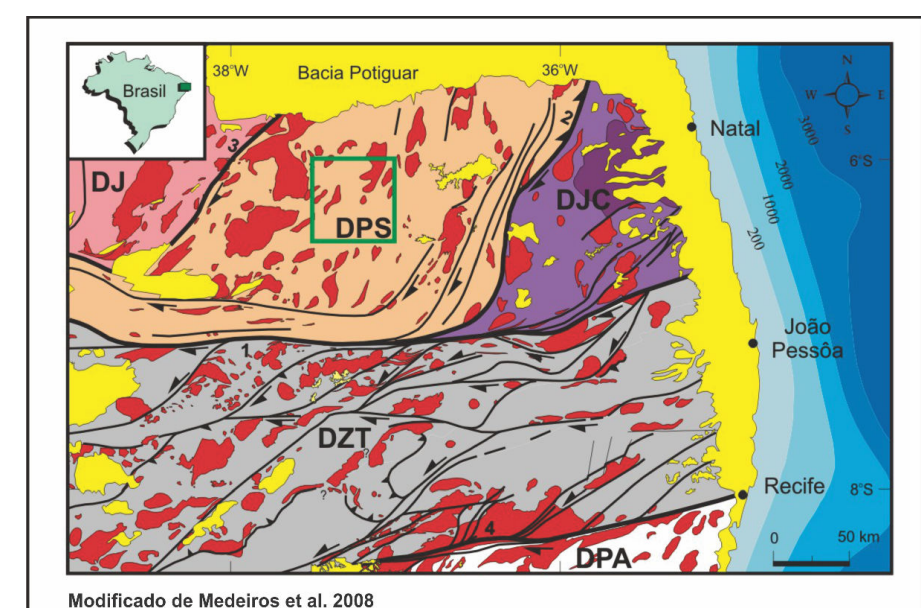


ENCARTE TECTÔNICO



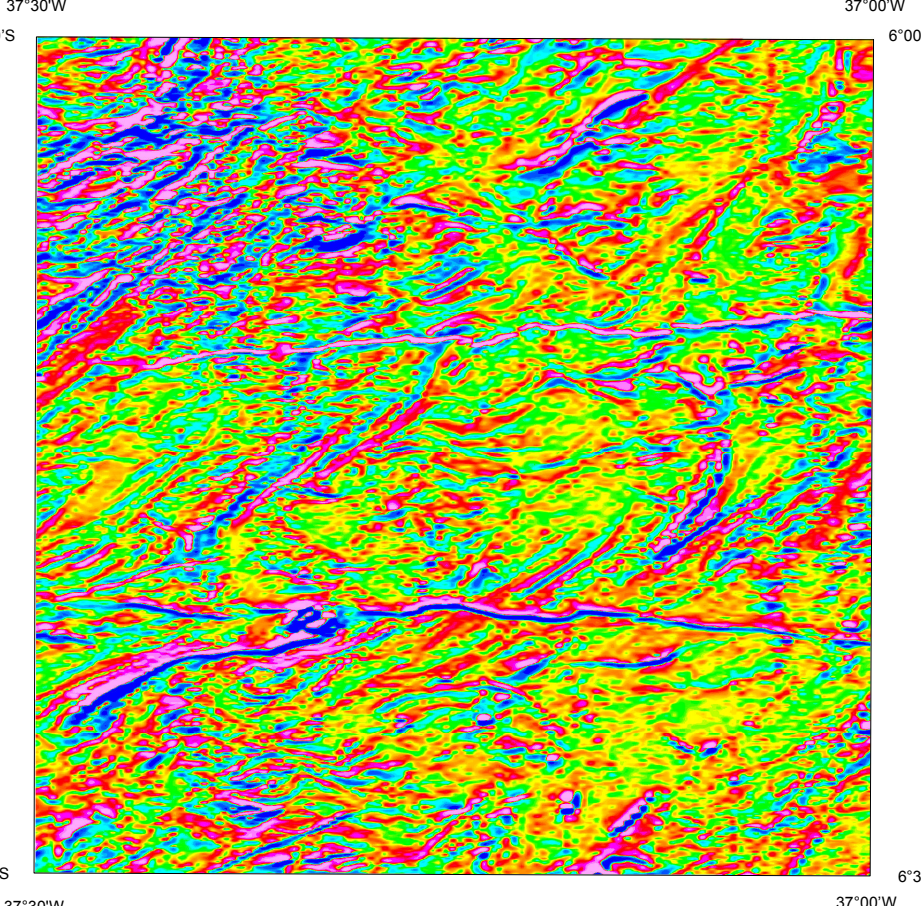
LEGENDA

Coberturas Fanerozoicas
 Granulitos Brasileiros
 DJ - Domínio Jaguaribeano
 DPS - Domínio Rio Piranhas-Seridó
 DJC - Domínio São José do Campestre
 DZT - Domínio da Zona Transversal
 DPA - Domínio Pernambuco-Ataígas

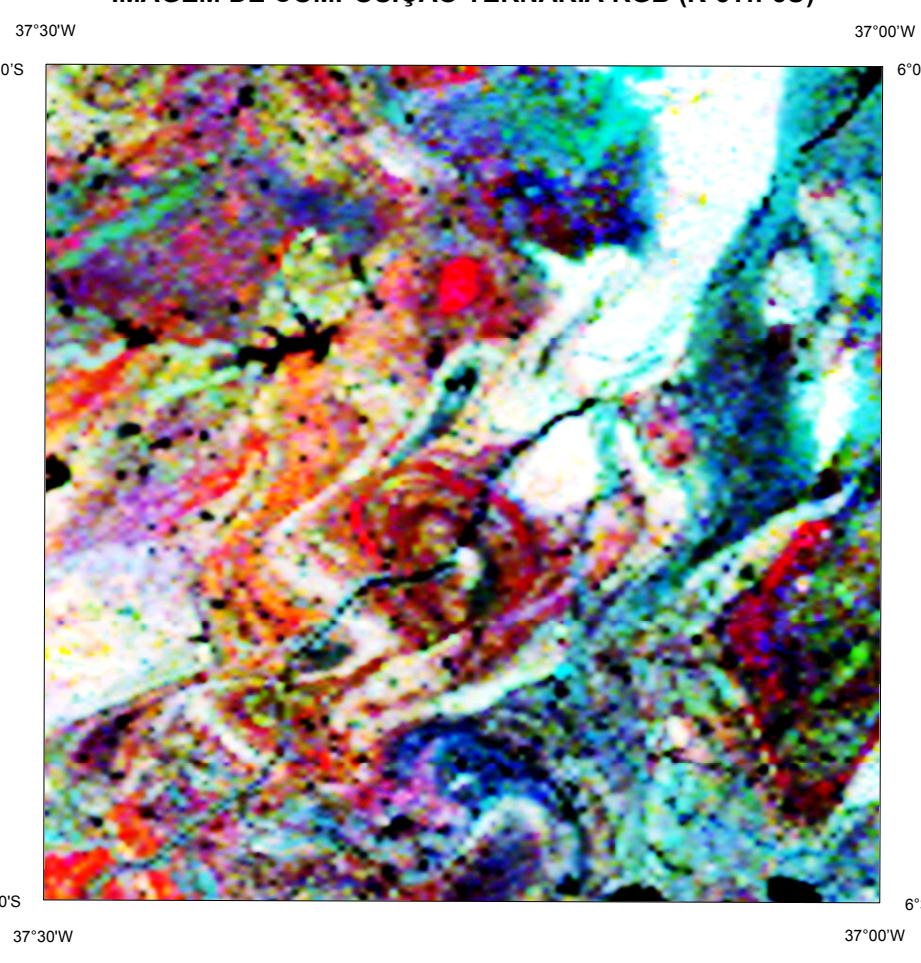
Zonas de cisalhamento
 1) Patos 2) Pico-João Câmara, 3) Portalegre, 4) Pernambuco

Limites de domínios
 Intervalos batimétricos (metros)
 Cidades
 Folha Caicó

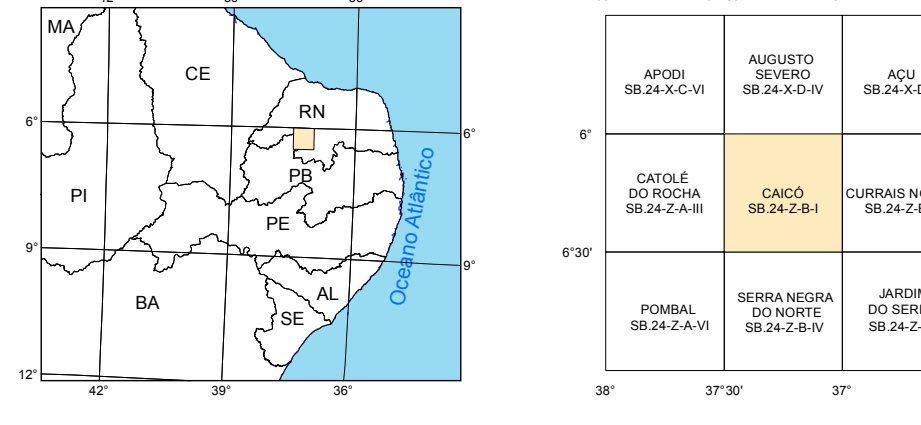
AEROMAGNETOMETRIA PRIMEIRA DERIVADA VERTICAL (Dz)



AEROGAMAESPECTROMETRIA IMAGEM DE COMPOSIÇÃO TERNÁRIA RGB (K-eTh-U)



LOCALIZAÇÃO DA FOLHA



ARTICULAÇÃO DA FOLHA

AVULSO	AUGUSTO	AGU
SB.24-Z-A1	SB.24-Z-D1	SB.24-Z-D1
SB.24-Z-A2	SB.24-Z-D2	SB.24-Z-D2
SB.24-Z-A3	SB.24-Z-D3	SB.24-Z-D3
SB.24-Z-A4	SB.24-Z-D4	SB.24-Z-D4
SB.24-Z-A5	SB.24-Z-D5	SB.24-Z-D5
SB.24-Z-A6	SB.24-Z-D6	SB.24-Z-D6
SB.24-Z-A7	SB.24-Z-D7	SB.24-Z-D7
SB.24-Z-A8	SB.24-Z-D8	SB.24-Z-D8
SB.24-Z-A9	SB.24-Z-D9	SB.24-Z-D9
SB.24-Z-A10	SB.24-Z-D10	SB.24-Z-D10

O Empreendimento Área de Relevante Interesse Mineral - ARIM, da Diretoria de Geologia e Recursos Minerais - DGRM, é parte da Ação Avaliação dos Recursos Minerais do Brasil e consiste em um conjunto de projetos voltados para a identificação de áreas aptas para exploração mineral, visando estimular a pesquisa e a produção mineral brasileira.

O Projeto ARIM Seridó - Folha CAICÓ SB.24-Z-B1, foi executado pela Superintendência Regional de Recife, através da Diretoria de Geologia e Recursos Minerais - DGRM, com apoio da Gerência de Recursos Minerais - DGRM e do Departamento de Geologia - DGEOL, com supervisão e apoio técnico das Divisões de Geologia Básica - DGB, Geologia Econômica - DGEOL, Sensoriamento Remoto e Geofísica - DSRG, de Geoprocessamento - DGEOP, e de Geotecnologia - DGEOT.

BASE CARTOGRAFICA
 Base cartográfica obtida da carta impressa Folha Caicó publicada em 1982 pelo SUDENE, ajustada às imagens do Mosaic Geocover 2.000, ortorectificada e georeferenciada segundo o Datum SIRGAS 2000 da Imagem EMT+ do Landsat 7 resultante da fusão das bandas 7, 4, 2 e 8, com resolução espacial de 14,25 metros. Esta base foi editada e atualizada pela Superintendência Regional de Recife, com o apoio da Gerência de Infraestrutura Geoespacial, para atender ao mapeamento temático do Serviço Geológico do Brasil.

BASE GEOLÓGICA
 Cartografia geológica gerada a partir de levantamentos de campo não sistemáticos, perfis geológicos em áreas chave e informações pontuais, baseada na interpretação de produtos geofísicos e de sensoramento remoto (imagens satelitais e fotografias aéreas), integrada às informações contidas na literatura e demais dados disponíveis, e/ou adquiridos no projeto, tais como mapeamento geológico, geotecnologia, petrografia e geoquímica.

A carta geológica - geofísica da Folha Caicó é suportada por banco de dados geológico e de recursos minerais, disponibilizados em versão GIS.

CRÉDITOS DE AUTORIA
 Autores: Alan Pereira da Costa
 André Luiz Carneiro da Cunha
 Rogério Cavalcante
 Alexandre Ranieri Dantas

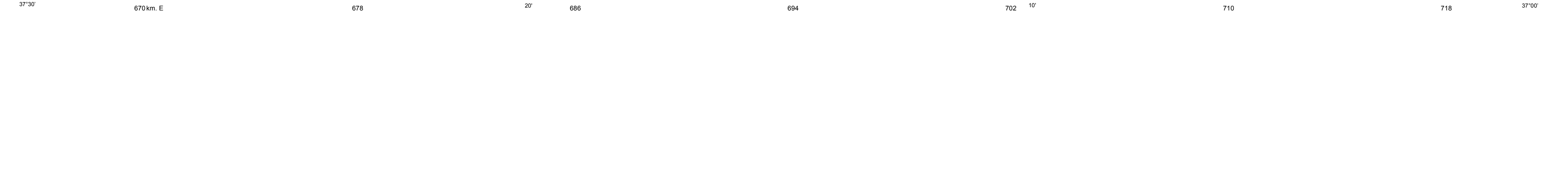
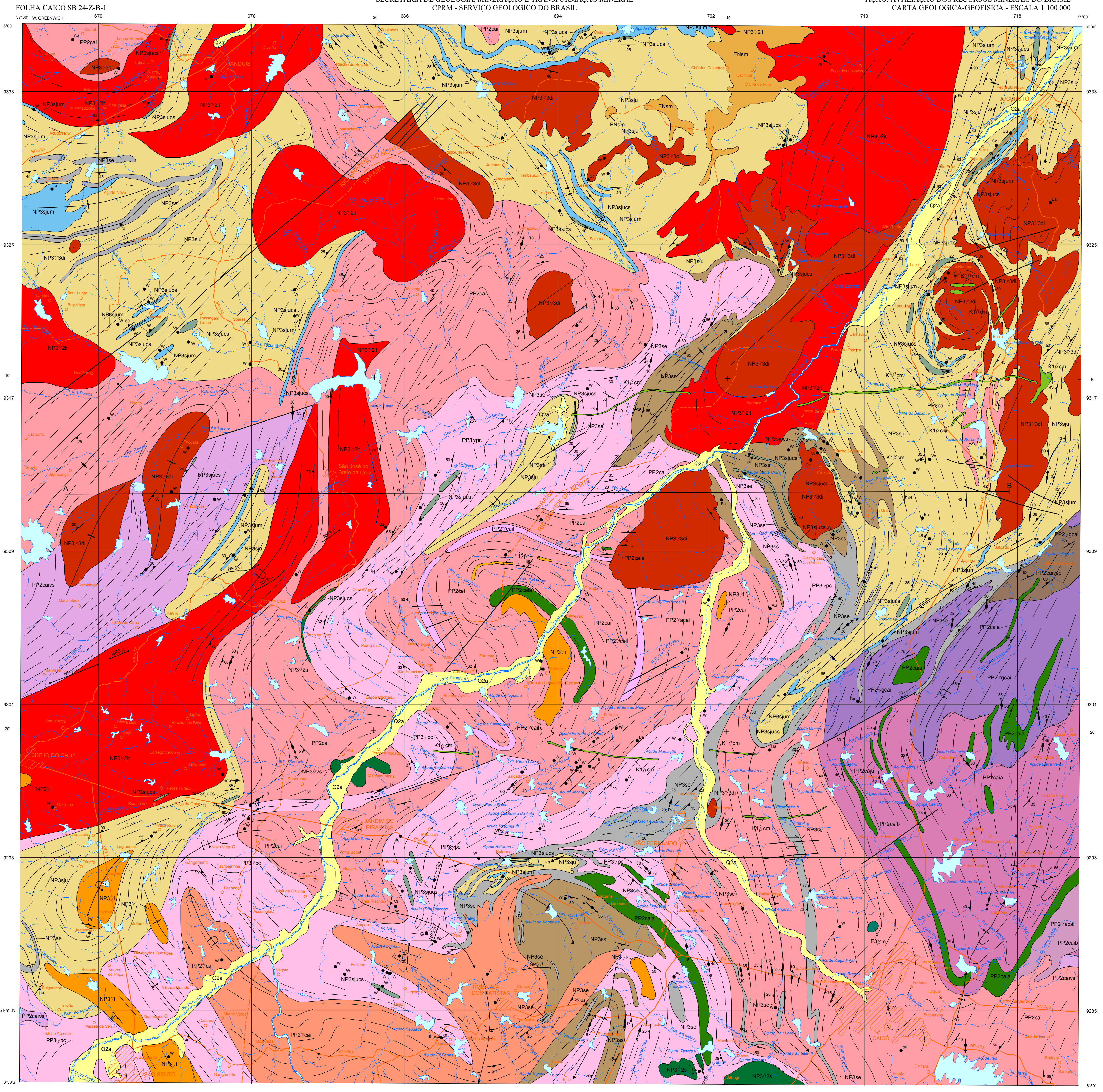
Apoio Técnico
 Geoprocessamento: Jaina Marise França de Araújo
 Ana Paula Ramalho Jacquin

Geofísica: Roberto Guarnon de Oliveira
 Nilza Regina Rodrigues Domingos

Geoquímica Prospecção: João Henrique Larizzatti
 Silvana de Carvalho Maia
 Carlos Alberto Cavalcanti Lima

Citação Bibliográfica/Referências Bibliográficas:
 COSTA A P, CUNHA A L C, CAVALCANTE R, DANTAS A R. Projeto ARIM Seridó - Folha Caicó - SB.24-Z-B1, Estado da Paraíba e do Rio Grande do Norte, Carta Geológica-Geofísica. Recife: CPRM - Serviço Geológico do Brasil, 2018. 1 mapa colorido, 90,00 cm x 75,00 cm. Escala 1:100.000. Avaliação dos Recursos Minerais do Brasil.

AVISO LEGAL:
 O conteúdo disponibilizado nesta carta ("conteúdo") foi elaborado pela CPRM - Serviço Geológico do Brasil, com base em dados obtidos através de trabalhos próprios e de informações de domínio público. A CPRM não garante (i) que o Conteúdo atenda ou se adequa às necessidades de todos os usuários; (ii) que o Conteúdo ou o acesso a ele estejam totalmente livres de falhas; (iii) a total precisão de qualquer dado ou informação contida no Conteúdo, apesar das precauções de prova tomadas pela CPRM. Assim, a CPRM, seus representantes, dirigentes, prepostos, empregados e acionistas não podem ser responsabilizados por eventuais inconsistências ou omissões contidas no Conteúdo. Da mesma forma, a CPRM, seus representantes, dirigentes, prepostos, empregados e acionistas não responderão pelo uso do Conteúdo, e supõe que os usuários utilizam sua própria experiência no tratamento das informações contidas no Conteúdo ou busquem aconselhamento de profissionais independentes capazes de avaliar as informações contidas no Conteúdo. O Conteúdo não constitui aconselhamento de investimento, financeiro, fiscal ou jurídico, tampouco prevê recomendações relativas a instrumentos de análise econômica, de investimentos ou eventuais produtos. Por fim, qualquer trabalho, estudo ou análise que utilize o Conteúdo deve fazer a devida referência bibliográfica.



RELAÇÕES TECTONO-ESTRATIGRÁFICAS

ERA	PERÍODO	IDADE (Ma)	COBERTURAS CONTINENTAIS	MAGMATISMO BÁSICO
CENOZOICO	Quaternário	-2,588	Q2a	Depósitos aluvionares
	Neógeno	-23,03	ENem	
MESOZOICO	Cretáceo Superior	66	Formação Serra das Marins	Basalto Macaú
	Cretáceo Inferior	100-5 / 145,0		Basalto Rio Ceará-Mirim

EON	ERA	PERÍODO	IDADE (Ma)	DOMÍNIO RIO PIRANHAS - SERIDÓ
FANEROZOICO	Cambriano		485	T2z
			541	Corpos e diques pegmatíticos
PROTEROZOICO	NEOPROTEROZOICO	Ediacarano		Suíte Intrusiva Dona Inês Suíte Intrusiva Raparanga Suíte Intrusiva João do Sabugi
				Formação Seridó Formação Equador Formação Jacurutu
		Criogeniano	-635	
		Toniiano	850 / 1.000 / 1.002	
PALEOPROTEROZOICO	Orosiano		1.800	PP3/pc Suíte Popo de Cruz
			2.050	
	Riacciano		2.300	Complexo Caicó

UNIDADES LITOESTRATIGRÁFICAS

QUATERNÁRIO (Q)	PALEOGENO-NEÓGENO (E, N)	MESOZOICO CRETÁCEO (K)	PALEOZOICO CAMBIANO (I)	PROTEROZOICO NEOPROTEROZOICO (NP)	GRUPO SERIDÓ	PALEOPROTEROZOICO (PP)	COMPLEXO CAICÓ
Q2a	ENem	K1/cm	I2z	NP3/2i, NP3/2e, NP3/2s	NP3as, NP3su	PP3/pc	PP2/cal, PP2/calv, PP2/calr, PP2/calp, PP2/calb, PP2/calv, PP2/calr, PP2/calp, PP2/calb
Depósitos aluvionares: areias, cascalhos e argilas.	Formação Serra das Marins: arenitos conglomeráticos, arenitos finos, argilos avermelhados e caulim.	Basalto Rio Ceará-Mirim: diques de basaltos, diabásios e microgabros de granulação fina a média e coloração cinza escura a preta (143-113 Ma Ar - Ar).	Corpos e diques pegmatíticos mineralizados em Be, Nb-Ta, Li, Sn, água-marinha e caulim.	Suíte Intrusiva Dona Inês: granitos de composição sieno a monzogrânica, leucocráticos, equigranulares a inequigranulares, finos a médios, de coloração cinza a rosa e afinitade calcio-alcalina de alto K. Suíte Intrusiva Raparanga: granitos leucocráticos de granulação grossa a porfírica (megacrísticos de leucito alongado até 1 cm de comprimento), coloração cinza a rosa e afinitade calcio-alcalina de alto K, associados a dioritos/gabros com fácies intermedeolares de mistura magmática. Suíte Intrusiva João do Sabugi: gabros, quartzo monzonitos, quartzo dioritos e dioritos de granulação fina a média, equigranulares, meso-melanocráticos de coloração cinza escura e afinitade shoshonítica. Granulitos indistricinados: granulitos de composição petrográfica diversa e quimismo não determinado.	Formação Seridó: micaxistos e granada micaxistos. Formação Equador: quartzitos e muscovita quartzitos lepidogranulíticos, finos a médios de coloração cinza claro a creme. Formação Jacurutu: biotita-antônio gnaiesses granoblasticos (NP3ju) predominante, com níveis/camadas de mármore (NP3ju), rochas calcissilicas (NP3ju).	Suíte Popo de Cruz: biotita augen gnaisse de composição granítica a granodiorítica, de coloração cinza-claro, leucocrático-quartzito monzonítico a granítico.	Gnaiesses e migmatitos indistricinados (PP2ca) podendo conter gnaiesses bandados indistricinados (PP2ca) e anfibólitos (PP2ca) (2.175 - 1.968 Ma U-Pb, anfibólitos). Biotita paragonites, anfibólitos, prováveis rochas metaultramáficas. As rochas migmatíticas (PP2ca) contendo granada-estaurolita vistas, granada paragonites (PP2ca). Ortognaiesses graníticas, granodioritos, tonalitos e/ou migmatitos indistricinados (PP2ca) podendo conter leucogranaiesses graníticos (PP2ca), gnaiesses granodioríticas (PP2ca), biotita ortognaiesses de textura augen, granoblasticos de composição variando de monozonítica a sienogranítica (PP2ca) (2.242 - 2.171 Ma U-Pb, ortognaiesses granodioríticos).

Convenções Geológicas

	Anticline invertido		Símbolo invertido com cimentado
	Anticline normal		Símbolo normal com cimentado
	Falha ou zona de cisalhamento		Falha ou zona de cisalhamento com mergulho
	Falha ou zona de cisalhamento com mergulho		Falha ou zona de cisalhamento com mergulho e deslocamento lateral
	Falha ou zona de cisalhamento com mergulho e deslocamento lateral		Falha ou zona de cisalhamento com mergulho e deslocamento lateral e normal
	Falha ou zona de cisalhamento com mergulho e deslocamento lateral e normal		Falha ou zona de cisalhamento com mergulho e deslocamento lateral e normal e empurrão
	Falha ou zona de cisalhamento com mergulho e deslocamento lateral e normal e empurrão		Falha ou zona de cisalhamento com mergulho e deslocamento lateral e normal e empurrão e deslocamento lateral
	Falha ou zona de cisalhamento com mergulho e deslocamento lateral e normal e empurrão e deslocamento lateral		Falha ou zona de cisalhamento com mergulho e deslocamento lateral e normal e empurrão e deslocamento lateral e normal
	Falha ou zona de cisalhamento com mergulho e deslocamento lateral e normal e empurrão e deslocamento lateral e normal		Falha ou zona de cisalhamento com mergulho e deslocamento lateral e normal e empurrão e deslocamento lateral e normal
	Falha ou zona de cisalhamento com mergulho e deslocamento lateral e normal e empurrão e deslocamento lateral e normal		Falha ou zona de cisalhamento com mergulho e deslocamento lateral e normal e empurrão e deslocamento lateral e normal

Convenções Cartográficas

	Cidade, vila		Limite estadual
	Localidade		Apóles, lagoas e barragens
	Estrada pavimentada		Curso de água perene
	Estrada não pavimentada		Curso de água intermitente

CARTA GEOLÓGICA-GEOFÍSICA FOLHA CAICÓ - SB.24-Z-B1
 ESCALA 1:100.000

