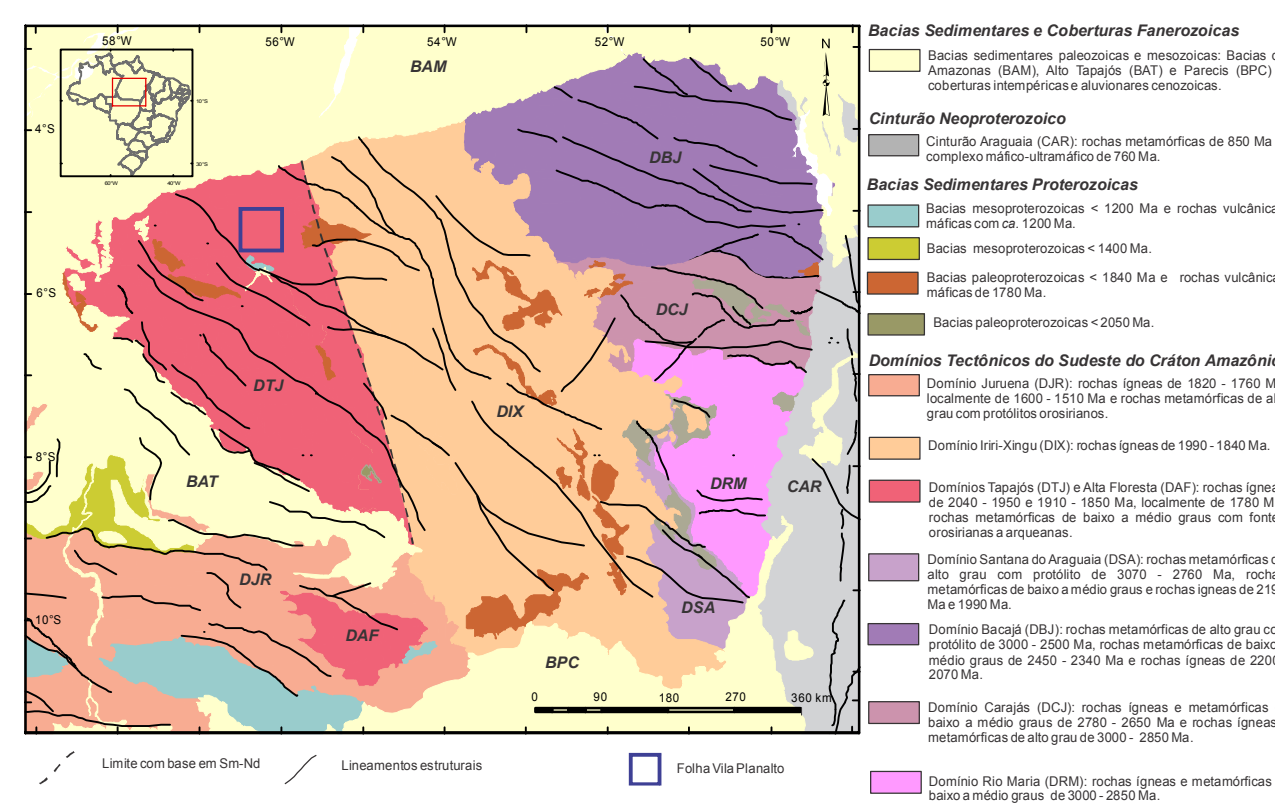
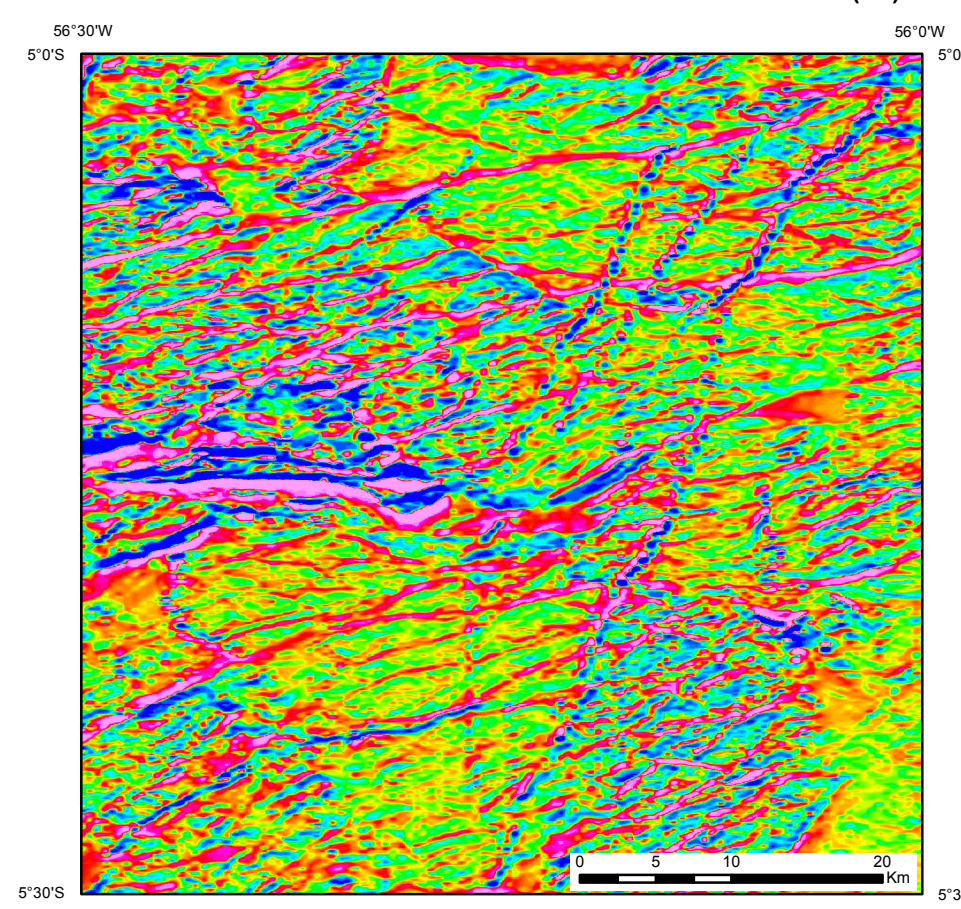


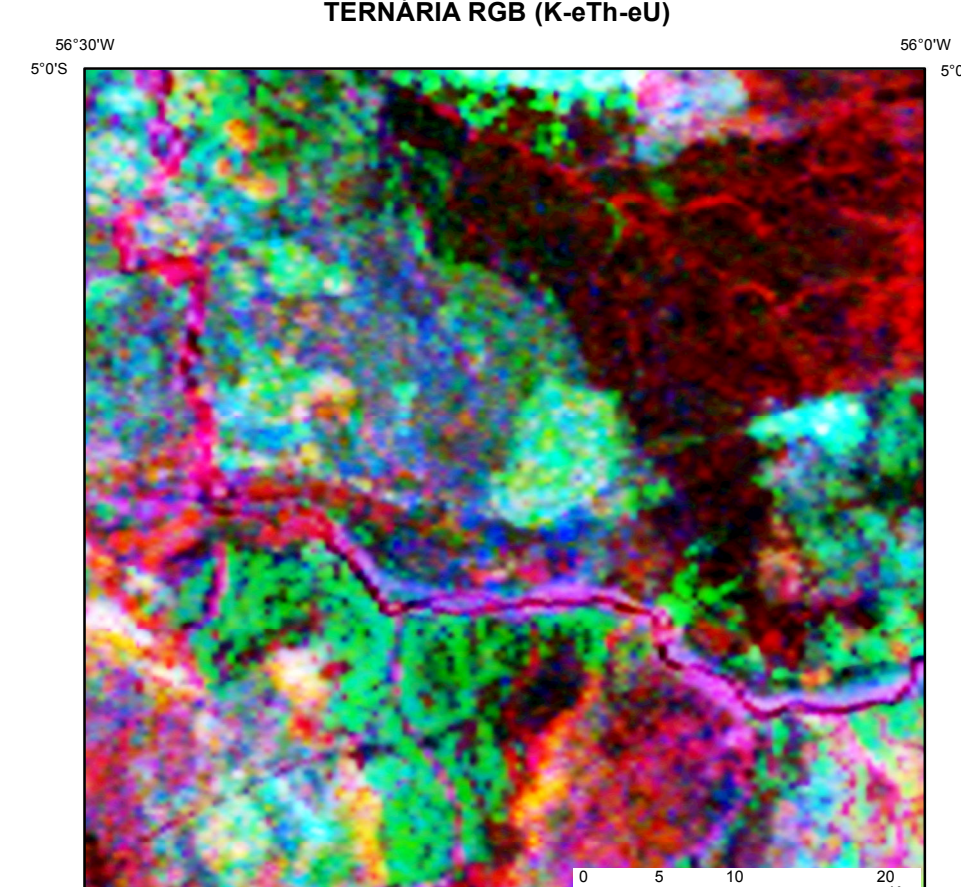
ENCARTE TECTÔNICO



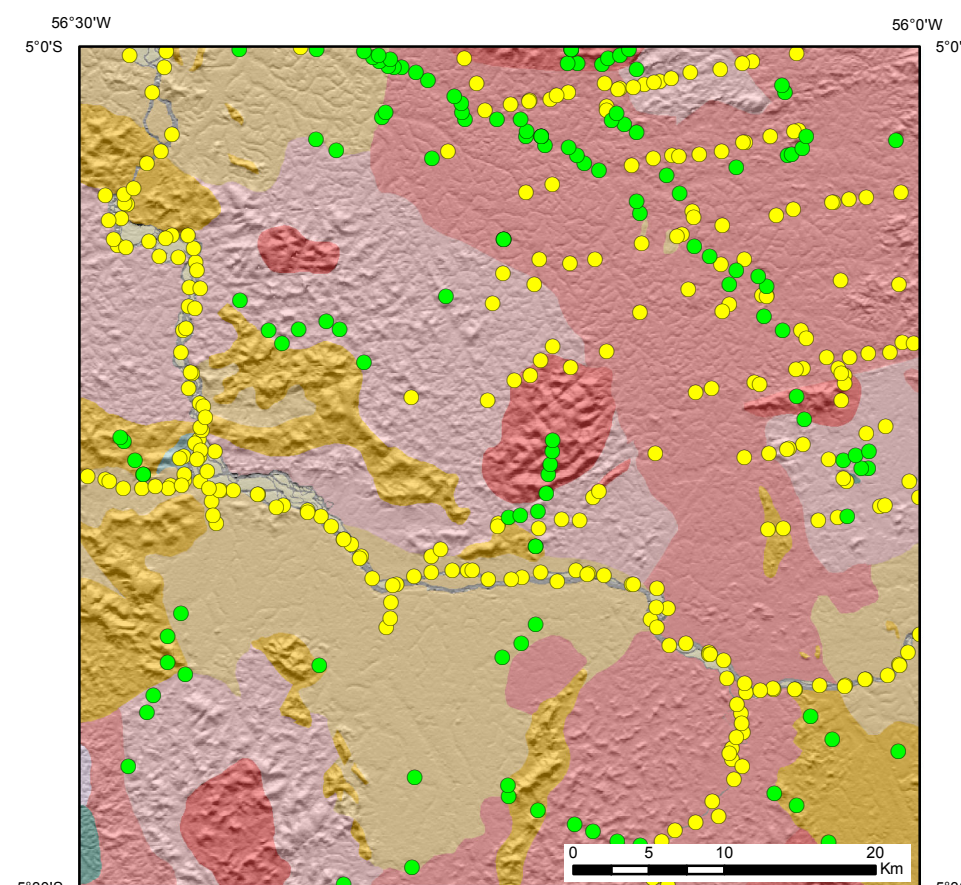
AEROMAGNETOMETRIA - PRIMEIRA DERIVADA VERTICAL (Dz)



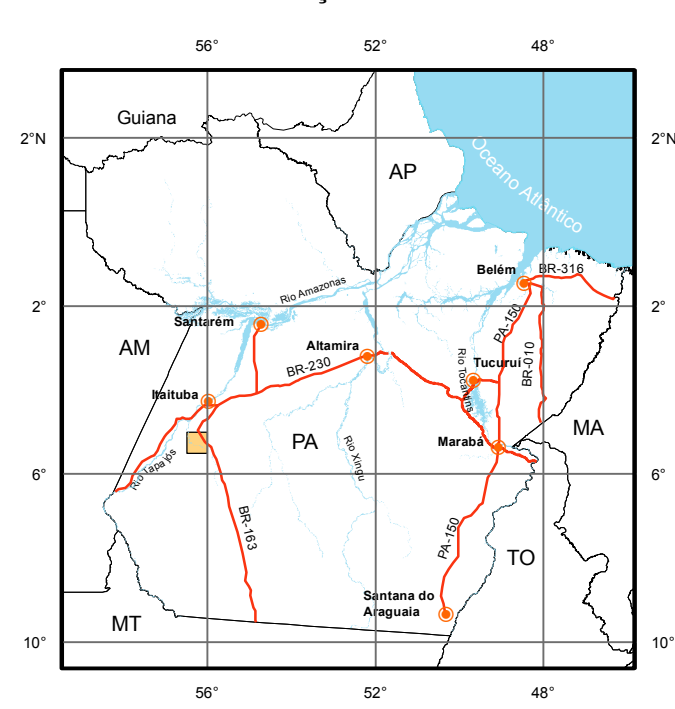
AEROGAMAESPECTROMETRIA - IMAGEM DE COMPOSIÇÃO TERNÁRIA RGB (K-eTh-U)



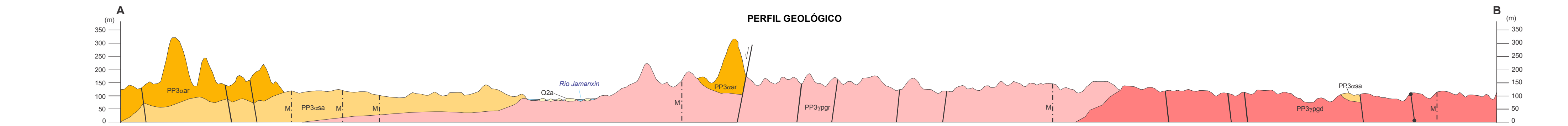
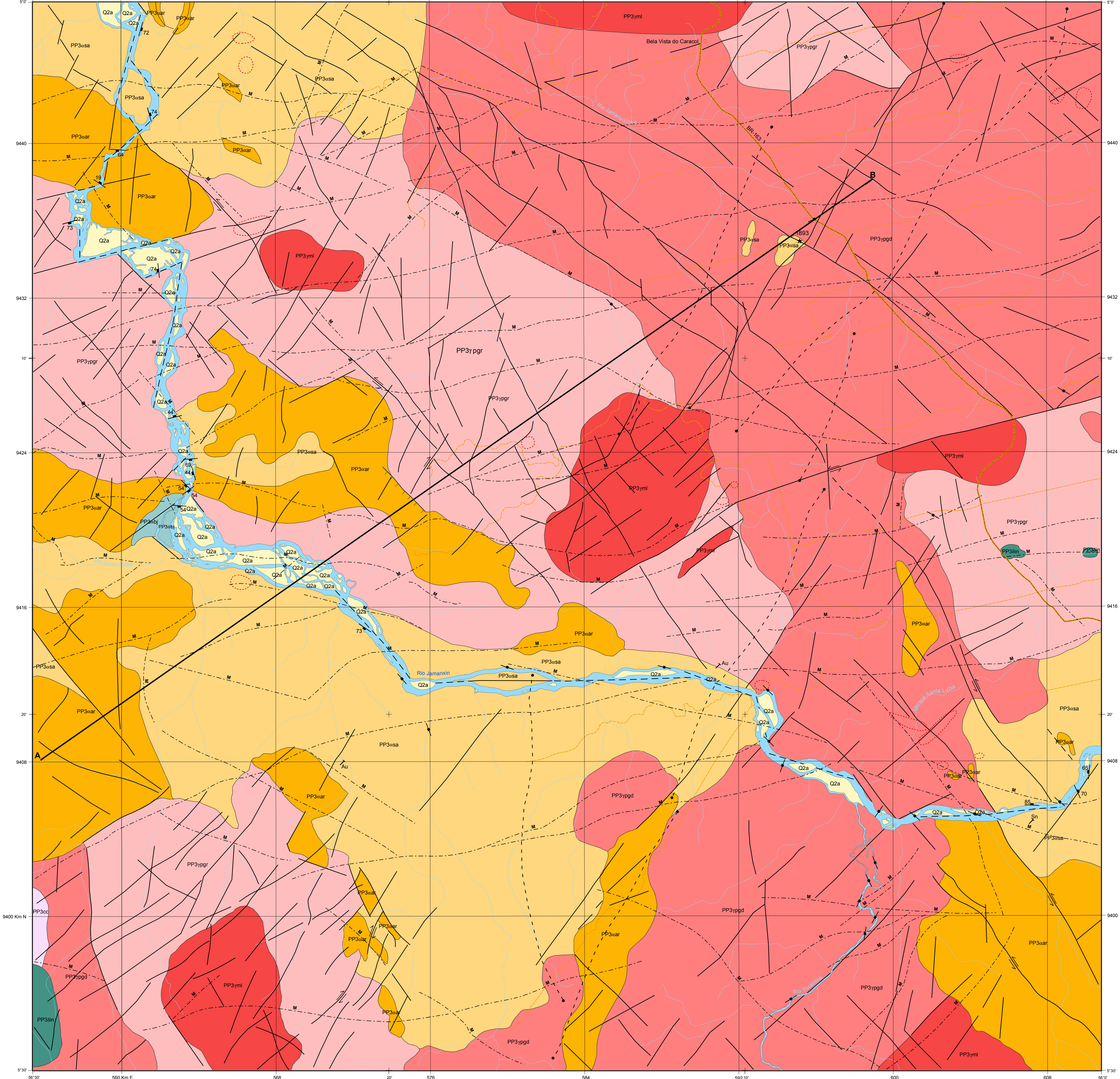
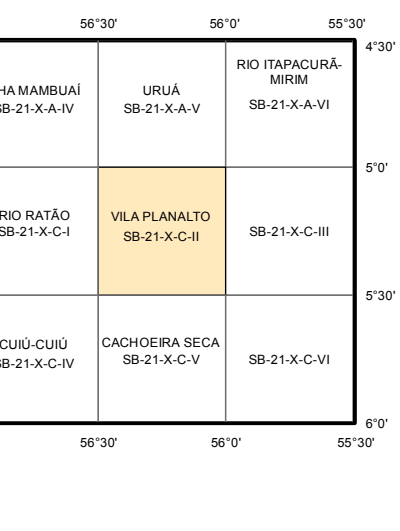
FUSÃO GEOLOGIA + MODELO DIGITAL DE TERRENO



LOCALIZAÇÃO DA ÁREA



ARTICULAÇÃO DA FOLHA



RELAÇÕES TECTONO-ESTRATIGRÁFICAS

ERA	PERÍODO	EPOCA	IDADE (Ma)
CENOZOICO	Quaternário	Pleistoceno Holoceno	0-0,017
			2,598

MAGMATISMO MÁFICO MESOZOICO

PERÍODO	IDADE (Ma)
Jurássico	145
Cratônico	201

EVENTOS VULCANO-PLUTÔNICOS OROSIRIANOS

SUITE	IDADE (Ma)
Suíte Paranaí	180-190
Suíte Maloquinha	180-185
Suíte Ingaraú	180-185
Suíte Salubriano	180-185
Suíte Bom Jardim	180-185
Suíte Maloquinha	180-185

UNIDADES LITOSTRATIGRÁFICAS

UNIDADE	IDADE (Ma)
Q2a	Depósitos aluvionares
PP3cur	Diabásio Cururu

LEGENDA

UNIDADE	COMPOSIÇÃO	IDADE (Ma)
Q2a	Depósitos aluvionares: areias, siltes, argilas e cascalhos de sedimentos inconsolidados...	
PP3cur	Diabásio com clinopiroxênio (augita), anfíbolo (hornblenda), olivina e magnetita...	
PP3mal	Suíte Maloquinha: Granitoides, quartzos, quartzo monocrômico...	
PP3ing	Suíte Ingaraú: Granitoides, quartzos, quartzo monocrômico...	
PP3sal	Suíte Salubriano: Granitoides, quartzos, quartzo monocrômico...	
PP3bjd	Suíte Bom Jardim: Granitoides, quartzos, quartzo monocrômico...	
PP3par	Suíte Paranaí: Granitoides, quartzos, quartzo monocrômico...	
PP3cu	Complexo Cui-Cuiú: Granitoides, quartzos, quartzo monocrômico...	

Convenções Geológicas

Símbolo	Descrição
---	Contato Definido
- - -	Falha encoberta
---	Falha transcorrente dextral
---	Falha Normal
---	Falha ou Fratura
---	Dique
---	Dique interpretado pela geofísica
---	Fratura com mergulho medido
---	Fratura vertical
---	Lineamentos interpretados pela geofísica-magnetometria
---	Fratura radial e concêntrica
---	Perfil Geológico
---	Anomalia Magnética

Convenções Cartográficas

Símbolo	Descrição
o	Localidades
---	Curso de água
---	Rodovia
---	Vicinas

Recursos Minerais

Símbolo	Descrição
o	Status
o	Garimpo

Dados Geocronológicos

Símbolo	Descrição
o	Datção Pb-Pb em zircão

Substâncias Minerais

Símbolo	Descrição
o	Au - ouro
o	Sn - estanho

CARTA GEOLOGICA  
FOLHA SB.21-X-C-II VILA PLANALTO  
ESCALA 1:100.000

PROJEÇÃO UNIVERSAL TRANSVERSA DE MERCATOR

Origem da quilômetros UTM: Equador e Meridiano Central 56° W Gr  
acrescidas às constantes: 10.000 Km e 500 Km, respectivamente.  
Datum horizontal: SIRGAS 2000  
Declinação magnética do centro da área em 2018: 17°49' W, cresce 6" anualmente.  
Fonte: National Geophysical Center - NOAA  
2020

O Projeto Geológico do Meio Tapaço foi executado pela Superintendência Regional de Itaperiá, através da Gerência de Geologia e Recursos Minerais - GEREM, com suporte da Gerência de Infraestrutura Geocientífica-CIRMI. A cartografia nacional do projeto coube ao Departamento de Geologia - DEGED, com supervisão e apoio técnico das divisões de Geologia Básica - DIBGE, Desenvolvimento Petroquímico e Geofísica - DIBGEI e de Geocronologia - DIBGEO.

CRÉDITOS DA BASE CARTOGRÁFICA  
Base Fotocolor digital obtida a partir da carta da Folha Via Caracol (SB.21-X-C), em escala 1:200.000, publicada pelo Instituto Brasileiro de Geografia e Estatística (IBGE), baseada na imagem do Mosaic GeoCover 2.000, orientamento e georeferenciado segundo o datum SIRGAS 2000, da imagem ETM+ da Landsat 7, resultado da fusão das bandas 7, 4 e 2, e, com resolução espacial de 30 metros. Esta base foi atualizada e atualizada pela Divisão de Cartografia - DICART, e pela Superintendência Regional de Itaperiá para atender ao mapeamento temático do Serviço Geológico do Brasil - CPRM.

Autores:  
Júlio Marcelo R. de Castro  
Maurício Luciano Vazquez  
Flávio Clayton R. Pinheiro  
César Líbano Chaves

Coordenação Técnica Regional:  
Coordenador do Projeto: César Líbano Chaves  
Gerente de Geologia e Recursos Minerais: César Líbano Chaves  
Supervisor: Ubiratan Antônio Pinheiro Costa e Cintia Maria Gava da Silva  
César Líbano Chaves

Apoio Técnico:  
Cartografia Geológica:  
DIBGEI: Lucía Travassos da Rosa Costa  
DIBGEO: Márcio Estêvão Almeida  
DIBGEO: Vladimir Cruz de Menezes  
DIBGEO: Felipe Medeiros Trevisan  
DIBGEO: Luiz Gustavo Rodrigues Pinto  
DIBGEO: Cassiano Costa Castro

Geofísica:  
Jorge Armando Freitas do Amaral  
Bosque Fábio Franco Chaves  
Rafael Teodoro Correa (DIBGE)

Apoio Operacional:  
José de Armatéia da Cruz  
Sérgio Roberto Gouveia Benjamin

Citação Bibliográfica: Castro et al. (2020)  
Referência Bibliográfica: Castro, J.A.R., Vazquez, M.L., Pinheiro, F.G.R., Chaves, C.L. 2020  
Programa Geológico do Brasil, Vila Planalto, Folha SB.21-X-C-II  
Escala do Mapa: Carta Geológica  
Itaperiá, CPRM, 2020, um mapa colorido, 100x80 cm, Escala 1:100.000.