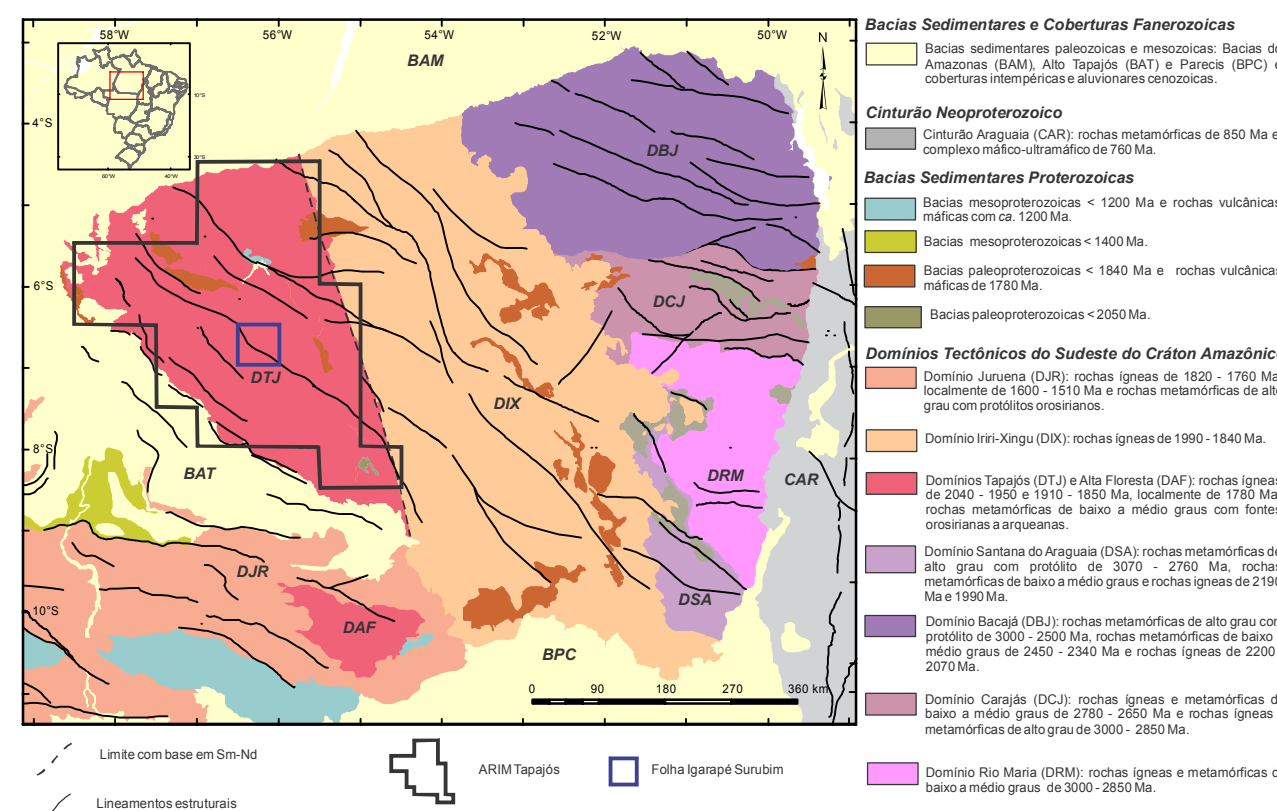
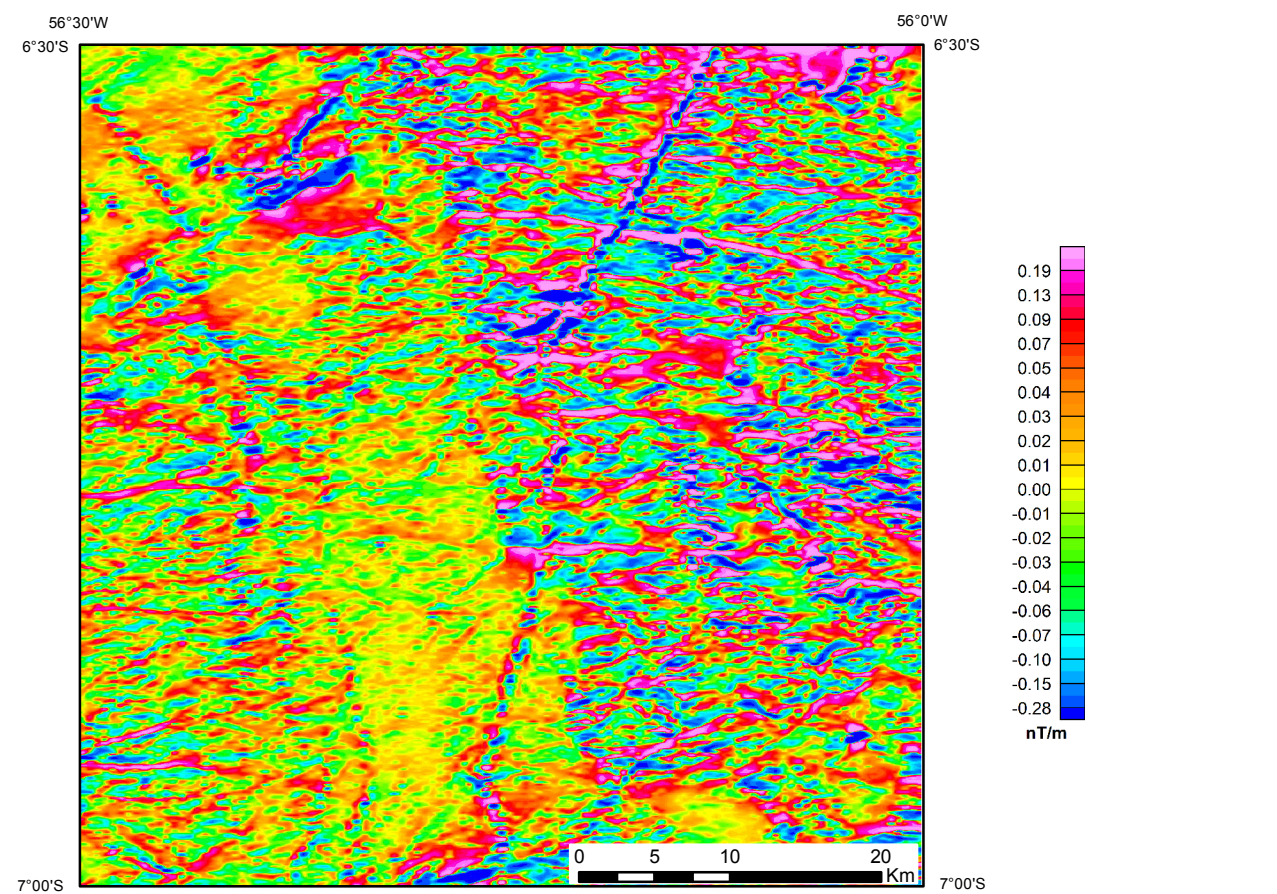


FOLHA SB.21-Z-A-V IGARAPÉ SURUBIM

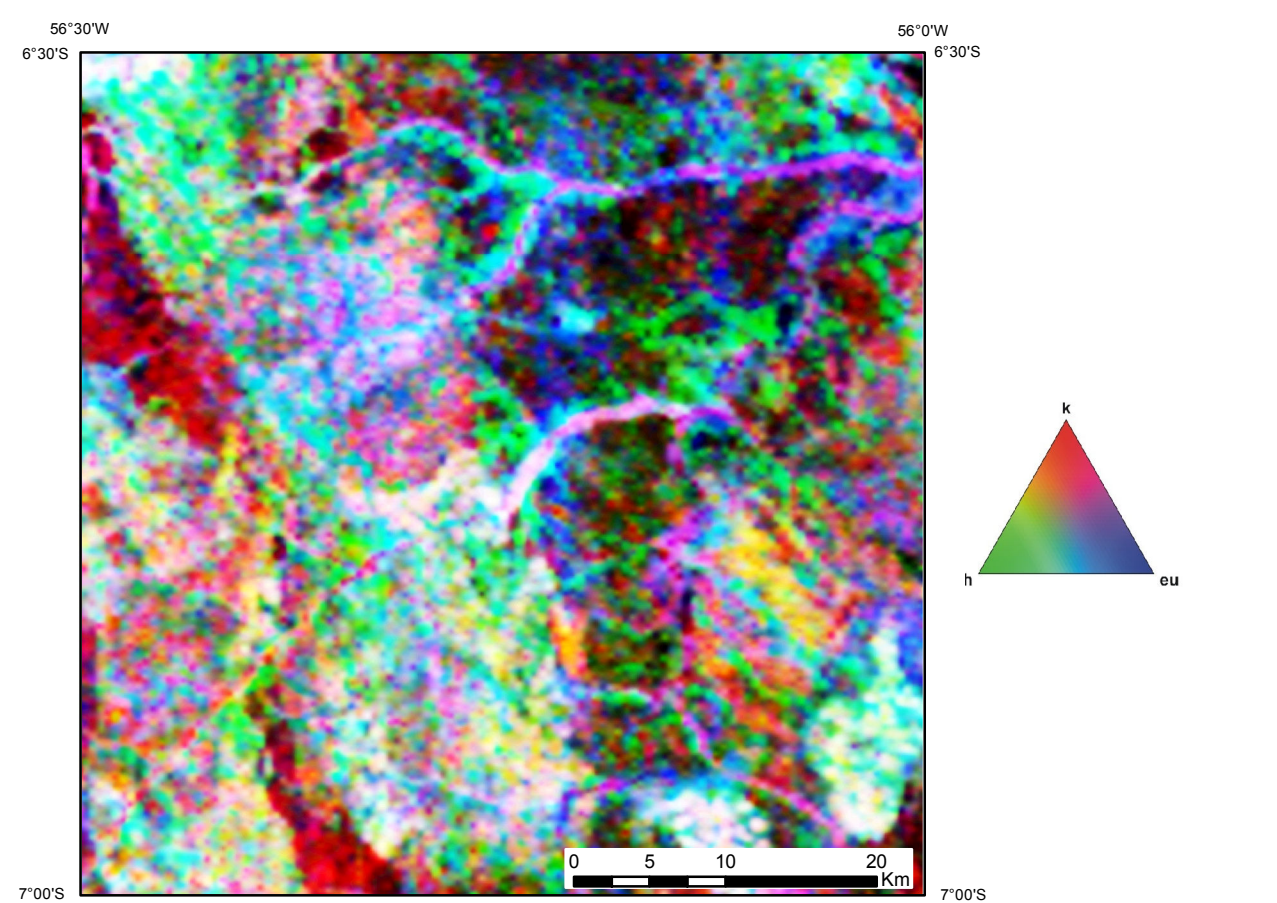
ENCARTE TECTÔNICO



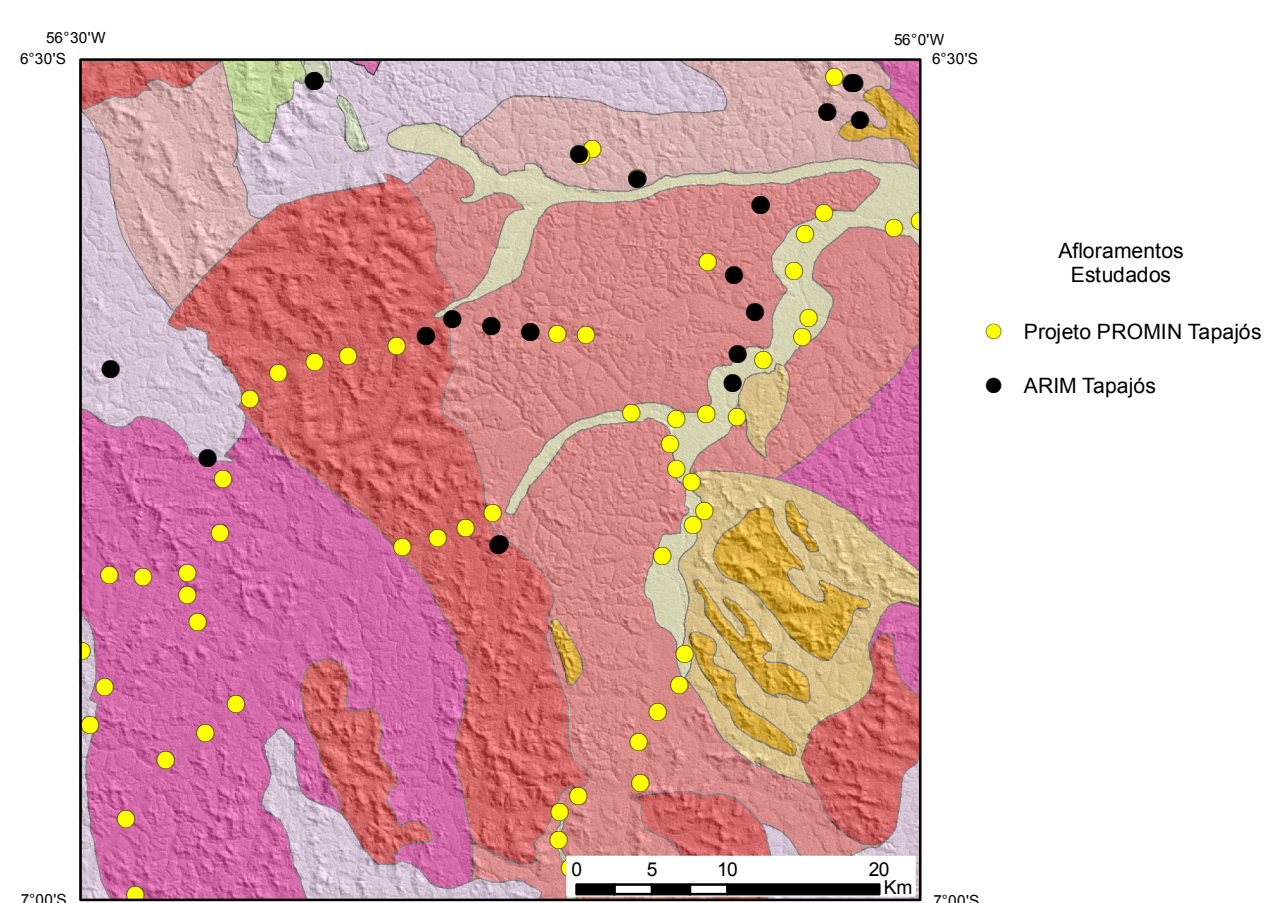
AEROMAGNETOMETRIA - PRIMEIRA DERIVADA VERTICAL (Dz)



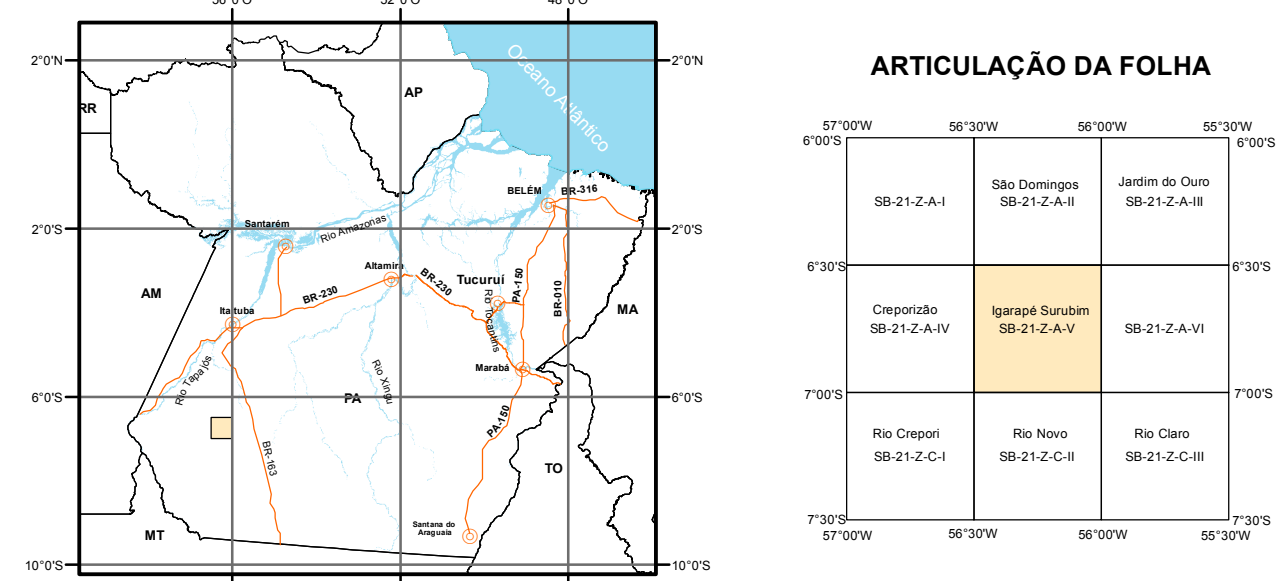
AEROGAMESPECTROMETRIA - IMAGEM DE COMPOSIÇÃO TERNÁRIA RGB (K-Th-U)



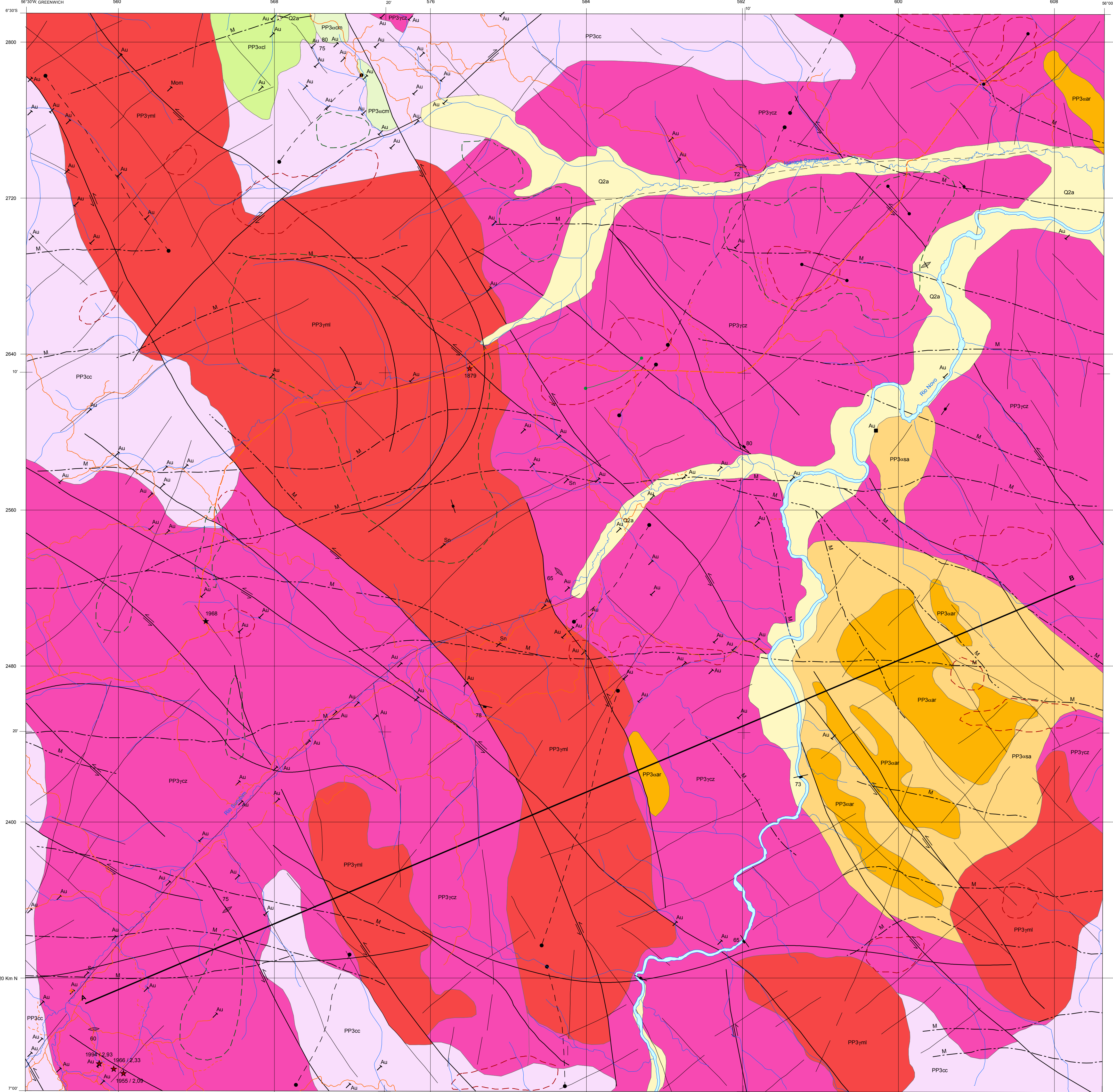
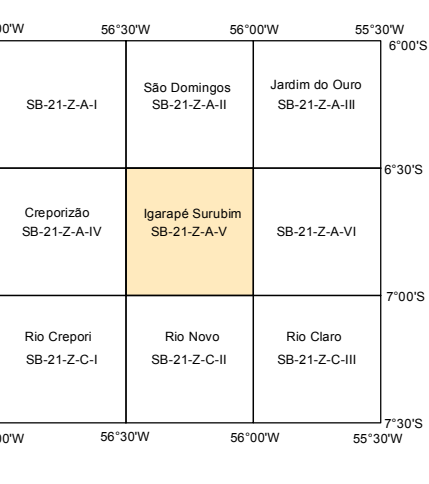
FUSÃO GEOLOGIA E MODELO DIGITAL DE TERRENO



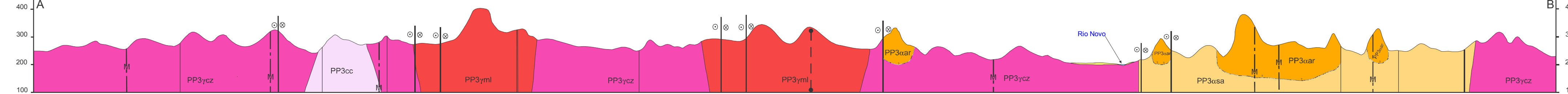
LOCALIZAÇÃO DA FOLHA



ARTICULAÇÃO DA FOLHA



PERFIL GEOLOGICO



CRÉDITOS DA BASE CARTOGRAFICA

O Empreendimento Estudos de Áreas de Relevante Interesse Mineral - ARIM, da Diretoria de Geologia e Recursos Minerais (DGM), é parte da Ação Avaliação dos Recursos Minerais do Brasil e consiste em um conjunto de projetos voltados para identificação de áreas atrativas para exploração mineral, visando estimular a pesquisa e a produção mineral brasileira.

O Projeto Evolução Crustal e Metalogênese da Província Mineral do Tapajós - ARIM Tapajós está sendo executado pela Superintendência Regional de Belém - SUREG-BE, através da Gerência de Geologia e Recursos Minerais de Belém - GEREM-BE, com suporte da Gerência de Infraestrutura Geocientífica-GERINF-GE. A coordenação nacional do projeto cabe ao Departamento de Recursos Minerais-DIREM e ao Departamento de Geologia (DEGEO), com supervisão e apoio técnico das divisões de Geologia Básica-DIGEOB, Geologia Econômica-DIGEOE, Sensoriamento Remoto e Geofísica-DISEGE e Geoquímica-DIGEQ.

CRÉDITOS DA BASE CARTOGRAFICA

Base Planimétrica digital obtida das cartas Impressas SB.21-Z-A (VILA RIOZINHO) publicadas em 1974 pelo IBGE, ajustada às imagens do Mosaico GeoCover-2.000, ortorectificado e geomercado segundo o datum SIRGAS 2000, de imagens ETM+ do Landsat 7, resultante da fusão das bandas 7, 4, 2 e 8, com resolução espacial de 14,25 metros. Esta base foi editada e atualizada pela Superintendência Regional de Belém, com o apoio da Gerência de Infraestrutura Geocientífica (GERINF-BE), para atender ao mapeamento temático do Serviço Geológico do Brasil.

BASE GEOLOGICA
Cartografia geológica gerada a partir de levantamentos não sistemáticos, restritos a perfis geológicos em rios, em áreas chave e/ou informações pontuais, com aporte adicional da interpretação de produtos geofísicos (radiométrico e magnetométrico) e de sensoriamento remoto (imagens satelitais e/ou fotografias aéreas), integradas às informações consistentes da literatura e demais dados disponíveis e/ou adquiridos no projeto, tais como geocronologia, petrografia e geoquímica.

CRÉDITOS DA BASE CARTOGRAFICA

Autores:
Fabrício Glayson Reis Pinheiro
Marcelo Lacenda Vasquez
César Lisboa Chaves
Apoio Técnico:
Cartografia Geológica:
Reginaldo Alves dos Santos
Lúcia Maria Fraga (DIGEOB)
Geoquímica Prospectiva:
César Lisboa Chaves (GEREM)

CRÉDITOS DA BASE CARTOGRAFICA

Geofísica
Jorge Armando Fretas do Amaral (DISEGE)
Bruce Fabris Franco Oliba (DISEGE)
Rafael Teixeira Cornea (DISEGE)
Apoio Técnico e Operacional:
Paulo Sérgio Ferreira dos Santos
José de Arimatéia da Cruz
Pedro Cordeiro de Almeida

CRÉDITOS DA BASE CARTOGRAFICA

Coordenação Técnica Regional:
Coordenador do Projeto ARIM Tapajós: Marcelo Lacenda Vasquez
Gerência de Geologia e Recursos Minerais: César Lisboa Chaves
Supervisor: Ulisses Antônio Pinheiro da Costa
Coordenação Técnica Nacional:
Chefe do DEGEO: Lúcia Travassos da Rosa-Costa
Chefe da DEREAM: Marcelo Esteves Almeida
Chefe da DICEOB: Vladimir Cruz de Medeiros
Chefe da DIGEQB: Fausto Mattos Tavares
Chefe da DISEGE: Luiz Gustavo Rodrigues Pinto
Chefe da DIGEQO: Cassiano Costa Castro

CRÉDITOS DA BASE CARTOGRAFICA

Citação Bibliográfica: Pinheiro et al. (2020)
Referência Bibliográfica: Pinheiro, F. G. R., Vasquez, M. L., Chaves, C. L., Castro, J. M. R., Neto, M. C. C., Cruz, V. L. 2020. Programa Geologia, Mineração e Transformação Mineral. Folha Igarapé Surubim. Folha SB.21-Z-A-V. Estado do Pará, Belém: CPRM, 2020. 1 mapa colorido, 175,00 x 90,00 cm. Escala: 1:100.000.

