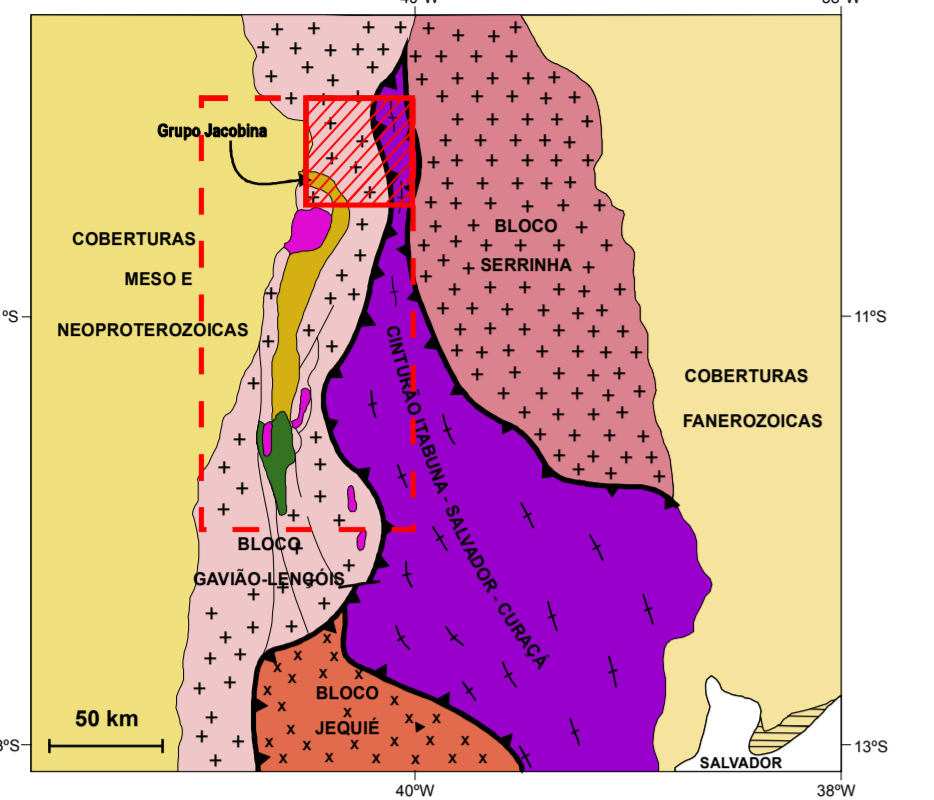
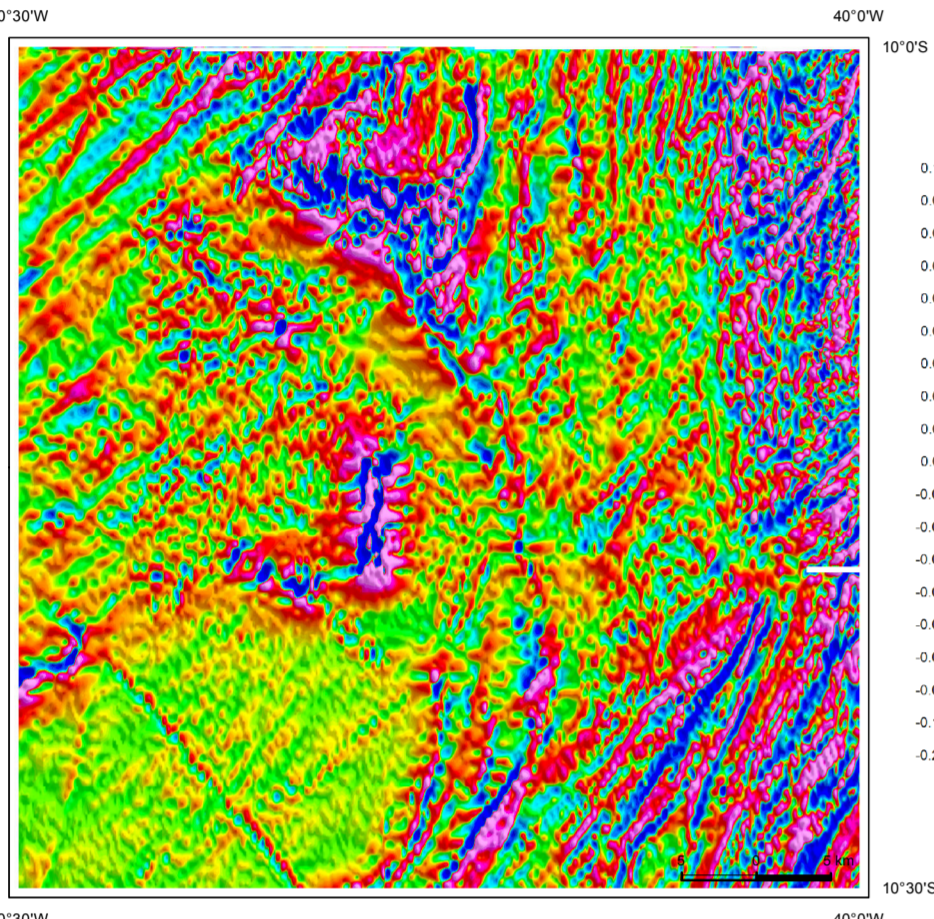


ENCARTE TECTÔNICO

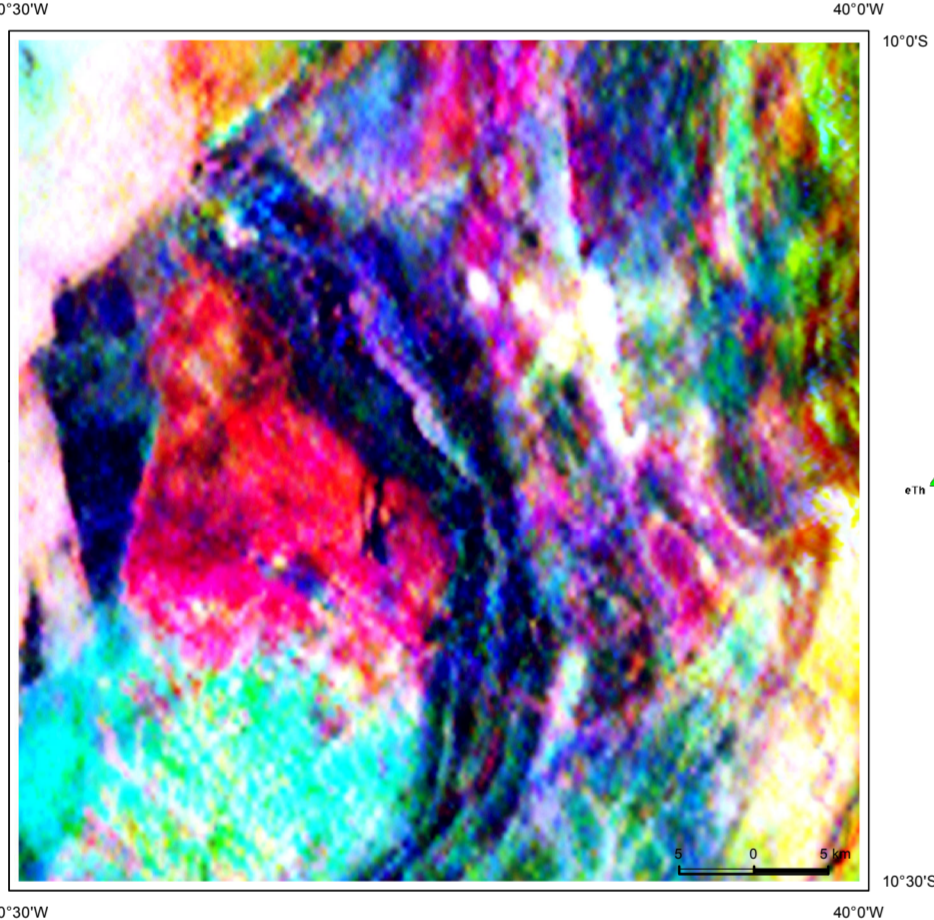


Mapa esquemático com as unidades geotectônicas da região Nordeste da Bahia e a localização da área do Projeto. Modificado de Barbosa (2012), adaptado de Sabaté et al. (1996) e Teixeira et al. (2000).

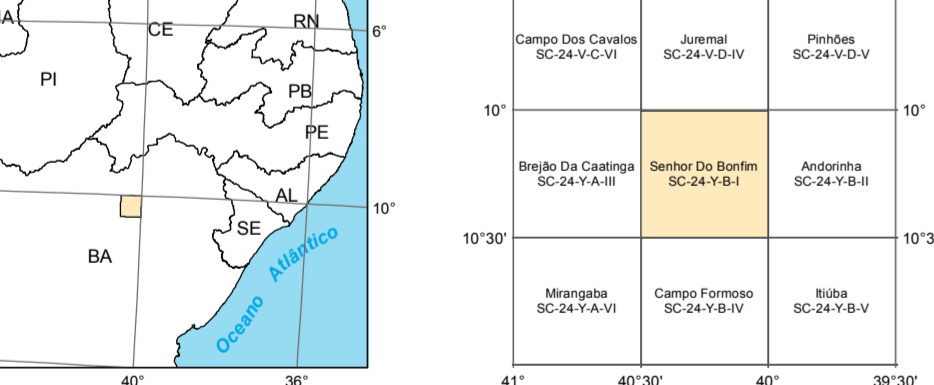
AEROMAGNETOMETRIA - PRIMEIRA DERIVADA VERTICAL (Dz)



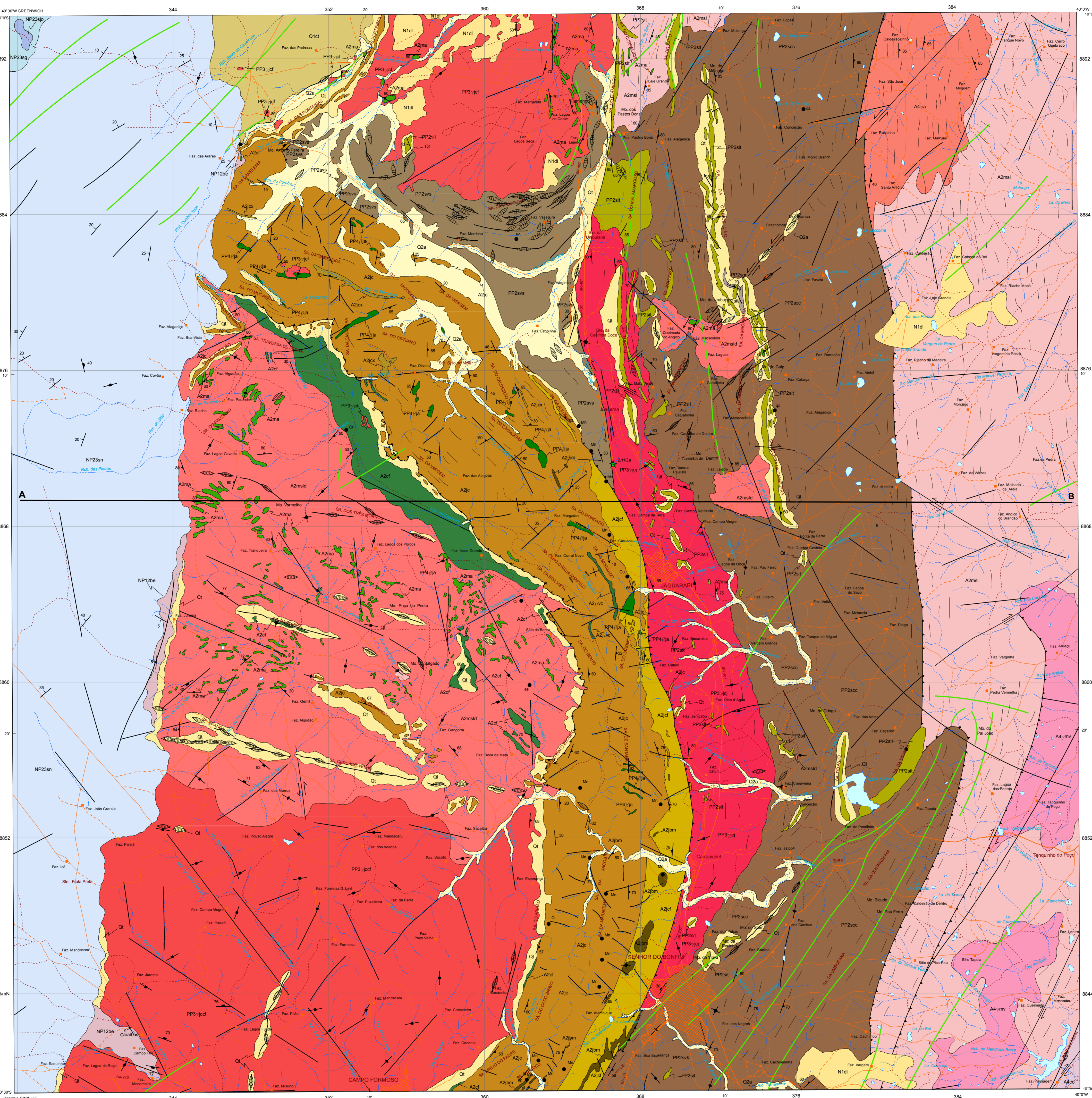
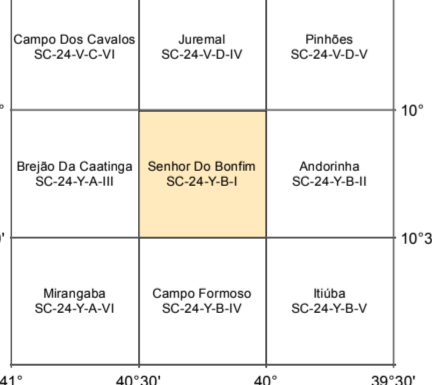
AEROGAMASPECTROMETRIA - IMAGEM DE COMPOSIÇÃO TERNÁRIA RGB (K-Th-U)



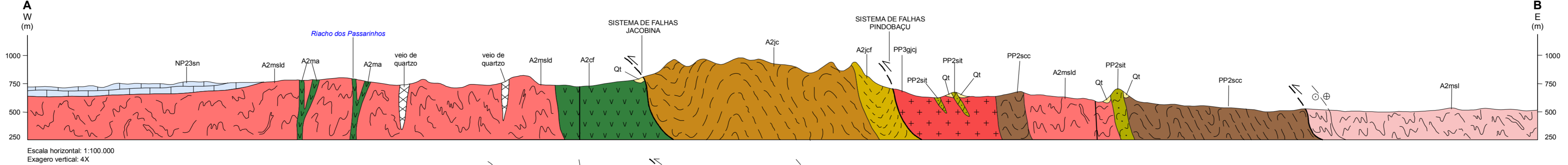
LOCALIZAÇÃO DA FOLHA



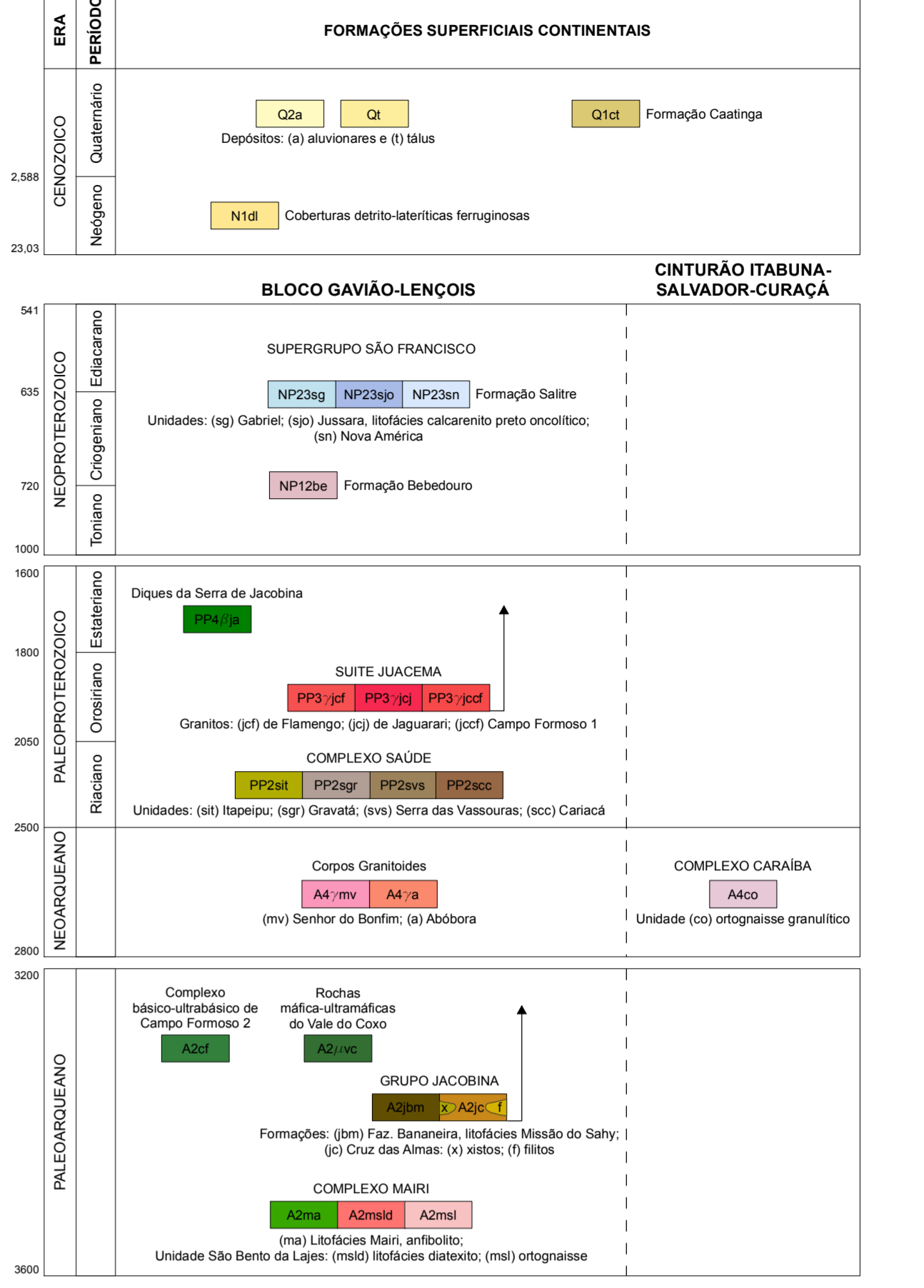
ARTICULAÇÃO DA FOLHA



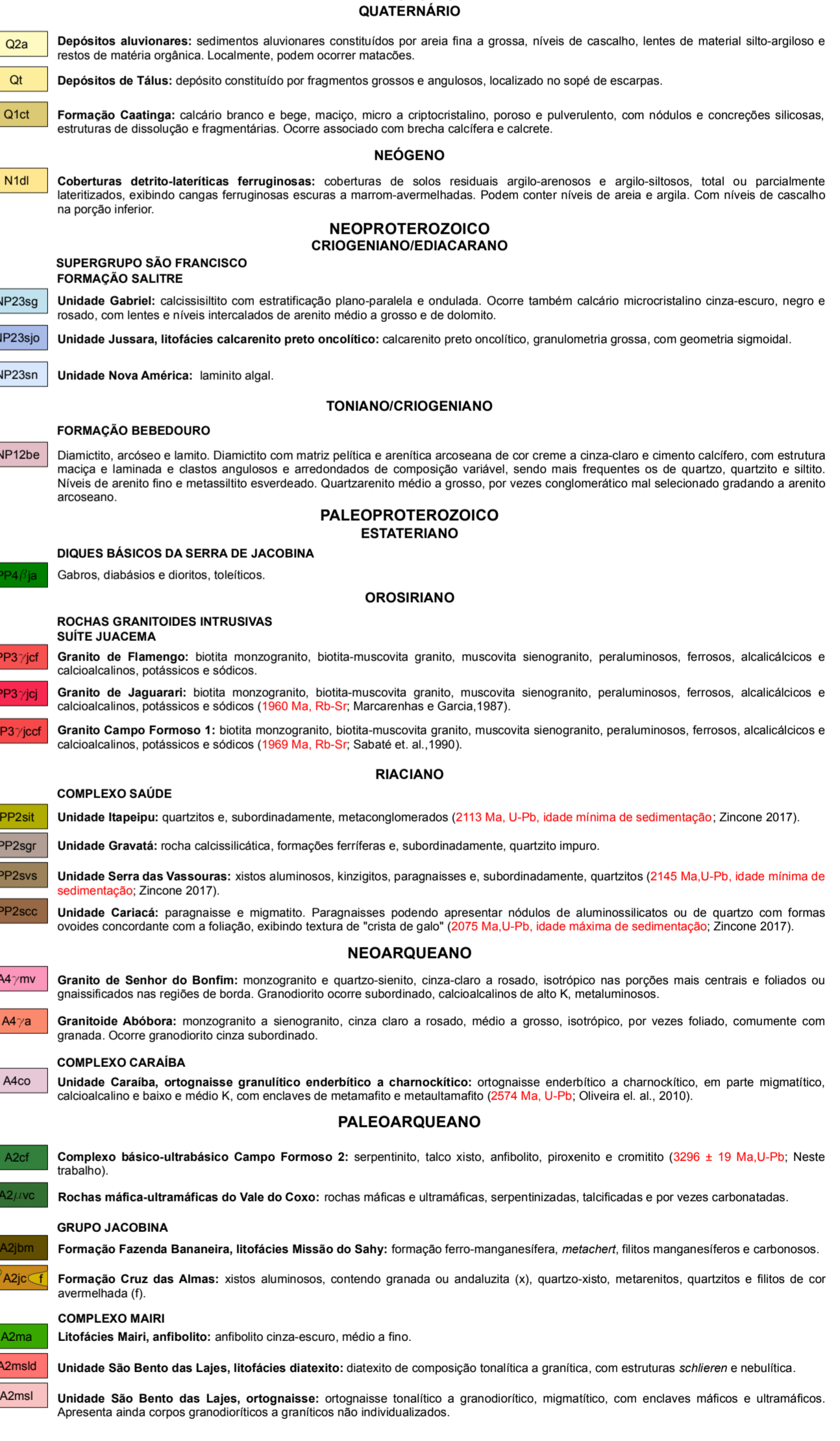
PERFIL GEOLÓGICO



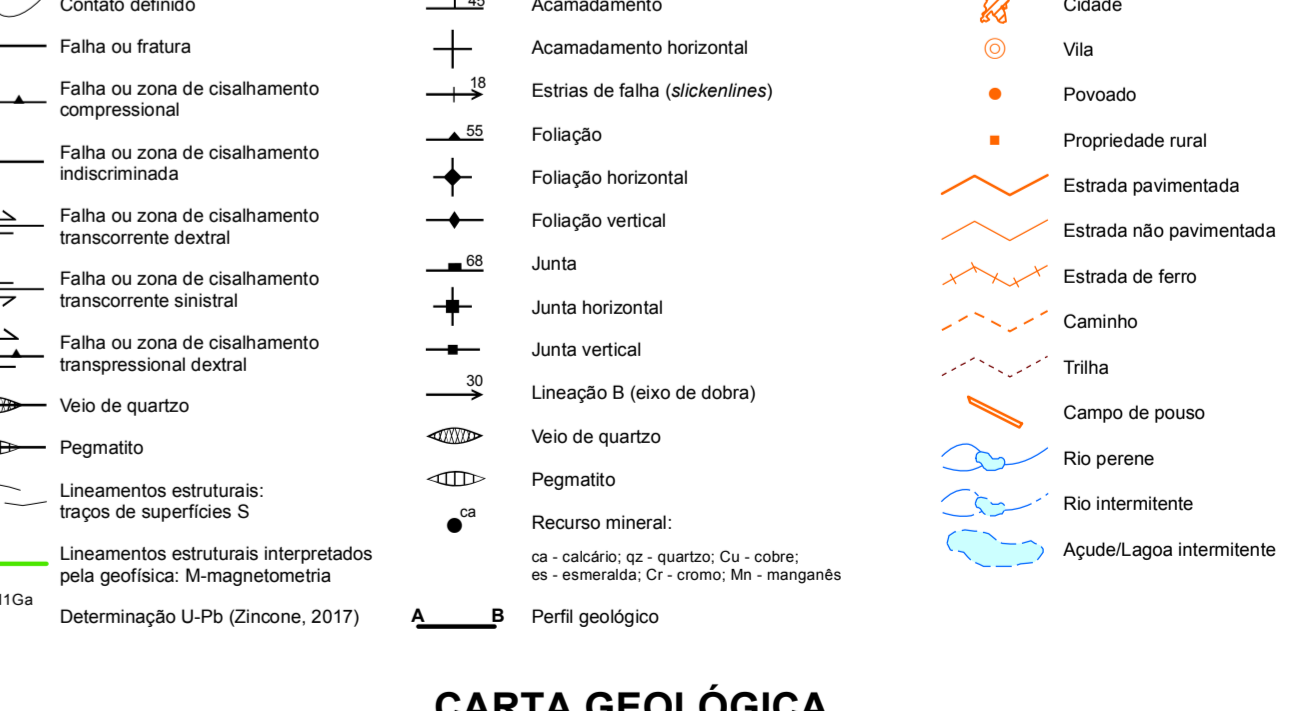
RELAÇÕES TECTONO-ESTRATIGRÁFICAS



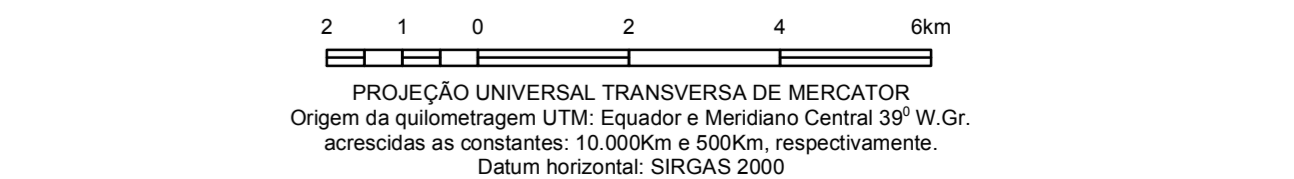
UNIDADES LITOESTRATIGRÁFICAS



CONVENÇÕES GEOLÓGICAS



CONVENÇÕES CARTOGRÁFICAS



CARTA GEOLÓGICA FOLHA SENHOR DO BOMFIM ESCALA 1:100.000

Empreendimento Áreas de Relevante Interesse Mineral - ARIM, da Diretoria de Geologia e Recursos Minerais - DGM, e parte da Ação Avaliativa dos Recursos Minerais do Brasil e consiste em um conjunto de projetos voltados para a identificação de áreas aptas para a exploração mineral, visando estimular a pesquisa e a produção mineral brasileira. O Projeto Integração Geológica e Avaliação do Potencial Metalogenético da Serra de Jacobina e Sequências Metavulcanossedimentares do Greenstone Belt Mundo Novo (ARIM Serra de Jacobina) foi executado pela Superintendência Regional de Salvador/RS, através da Gerência de Geologia e Recursos Minerais - GEREM, com suporte da Gerência de Infraestrutura Geocientífica - GERINF. A coordenação nacional do projeto coube ao Departamento de Recursos Minerais - DIRM e ao Departamento de Geologia - DIGEOL, com apoio técnico do Instituto de Geologia Básica - DIGEOL, Estratigrafia, Paleontologia e Sedimentologia - DIPALE, Projetos Especiais e Minerais Estratégicos - DIPREME, Geologia Econômica - DIGECON, Sismotectônica Remota e Geológica - DISEGE e de Geotecnologia - DIGEOD.

BASE CARTOGRÁFICA Base Planimétrica digital obtida da carta impressa publicada pelo IBGE - Instituto Brasileiro de Geografia e Estatística em 1996, ajustadas às imagens do Mosaico GeoCover - 2000, ortorectificado e georeferenciado segundo o datum SIRGAS 2000, de imagens ETM+ do Landsat 7 resultantes da fusão das bandas 7, 4, 2 e 8, com resolução espacial de 14,25 metros. Esta base foi editada e atualizada pela Superintendência Regional de Salvador, com o apoio da Gerência de Infraestrutura Geocientífica, para atender ao mapeamento temático do Serviço Geológico do Brasil.

BASE GEOLÓGICA Cartografia geológica gerada a partir de coleta sistemática de dados em campo, integrada às informações constantes da literatura, interpretação de produtos de sensoriamento remoto (imagens satelitais ou fotografias aéreas), inclusive imagens aerofotogramétricas, e demais dados disponíveis e/ou adquiridos no projeto, tais como geocronologia, petrografia e geoquímica.

CREDITOS DE AUTORIA Autores: Rita Carla Leal Menezes, Herman Calhaz Loureiro, Carolina Reis, Geólogo Técnico, Fabrício Pereira dos Santos, José Tomaz Guimarães (DIPALE), Daniela Poliva, Tereza Cristina Lopes dos Santos, Estelagário, Jôia Ferreira Gonçalves. COORDENAÇÃO TÉCNICA REGIONAL: Gerente de Geologia e Recursos Minerais: Vitor Rodrigues Santos Soares, Supervisão Técnica Regional: João Pereira das Neves, Basílio Escóbio da Cruz Filho, Edgar Romo Ferreira de Figueiredo Iza, Felipe Martins Traves, Carolina Reis. COORDENAÇÃO TÉCNICA NACIONAL: Chefe do DEGEOL: Lígia Travassos da Rosa Costa, Chefe do DIRM: Manoel Estevão Almeida, Chefe do DIGEOL: Václav Čížek de Medeiros, Chefe do DISEGE: Felipe Martins Traves, Chefe do DISEGE: Luiz Custódio Rodrigues Pinto.

AVISO LEGAL O conteúdo disponibilizado nesta carta ("Conteúdo") foi elaborado pelo Serviço Geológico do Brasil - CPRM, com base em dados obtidos através de trabalhos próprios e de informações de domínio público. A CPRM não garante, (i) que o Conteúdo atenda ou se ajuste às necessidades de todos os usuários; (ii) que o Conteúdo e o acesso a ele estejam totalmente livres de falhas; (iii) a total precisão de quaisquer dados ou informações contidas no Conteúdo, apesar das precauções de controle tomadas pela CPRM. Assim, seus representantes, diretores, prepostos, empregados e acionistas não podem ser responsabilizados por eventuais inconsistências ou omissões contidas no Conteúdo. Da mesma forma, a CPRM não representa, diretores, prepostos, empregados e acionistas não respondem pelo uso do Conteúdo e garante que os usuários utilizem sua própria experiência no tratamento das informações contidas no Conteúdo, ou busquem aconselhamento de profissionais independentes capazes de analisar as informações contidas no Conteúdo. O Conteúdo não constitui aconselhamento de investimento financeiro, fiscal ou jurídico, tampouco prevê recomendações relativas a instrumentos de análise geocientífica, de investimentos ou eventuais produtos. Por fim, qualquer trabalho, estudo ou análise que utilize o Conteúdo deve fazer a devida referência bibliográfica.