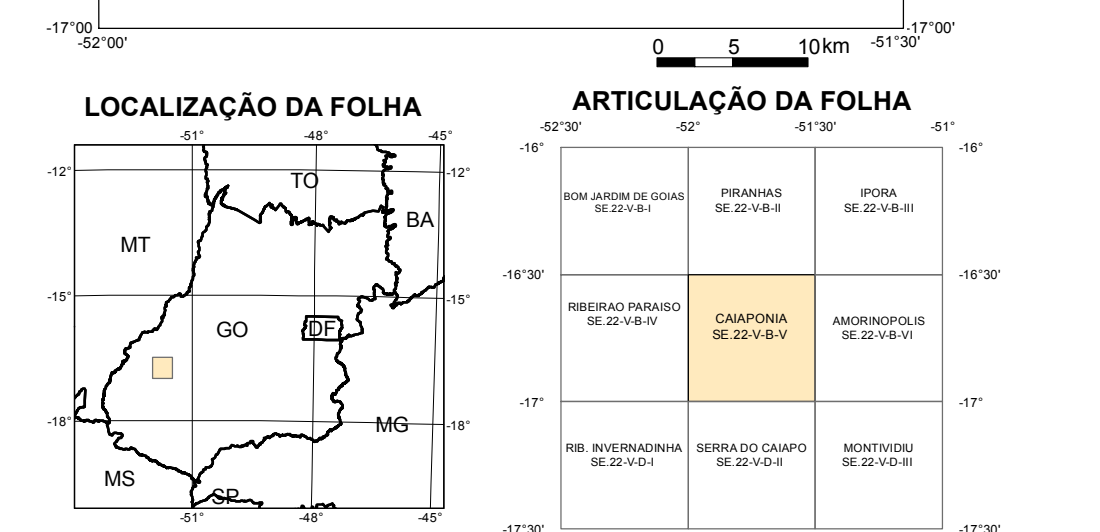
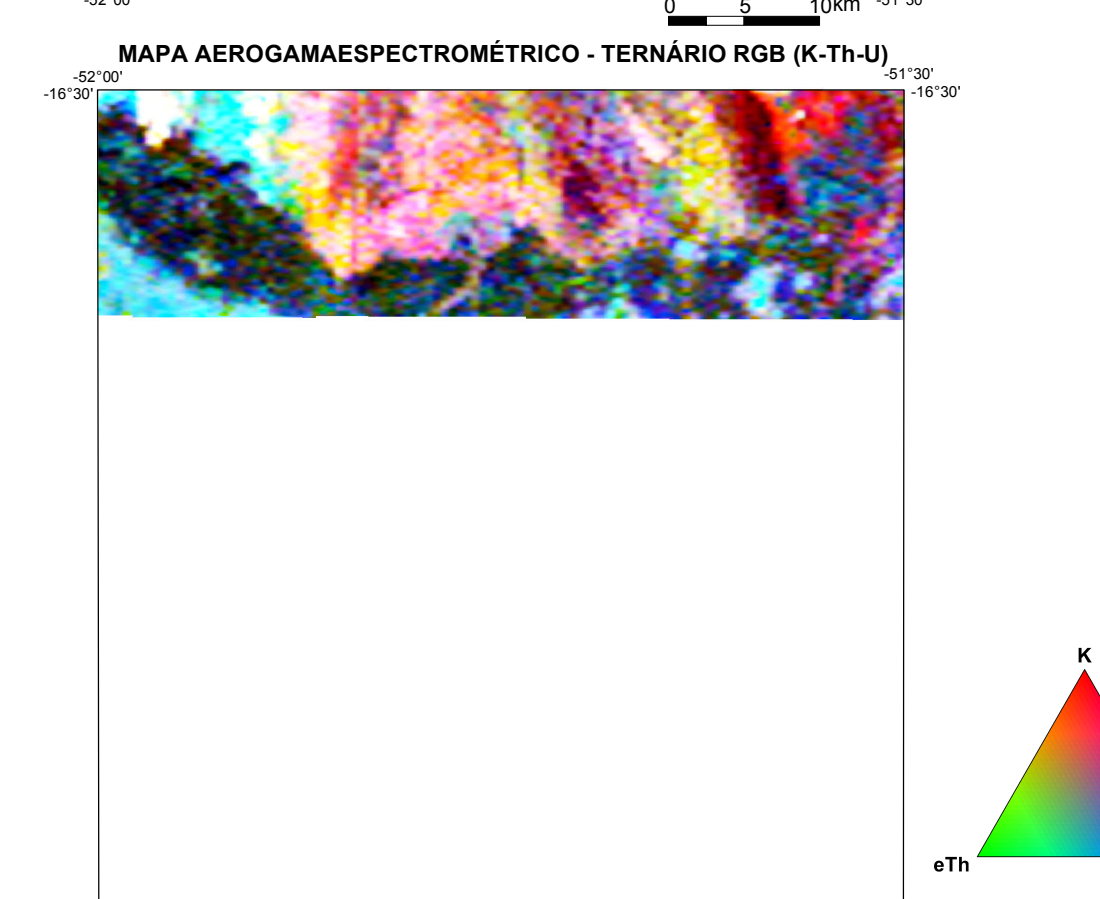
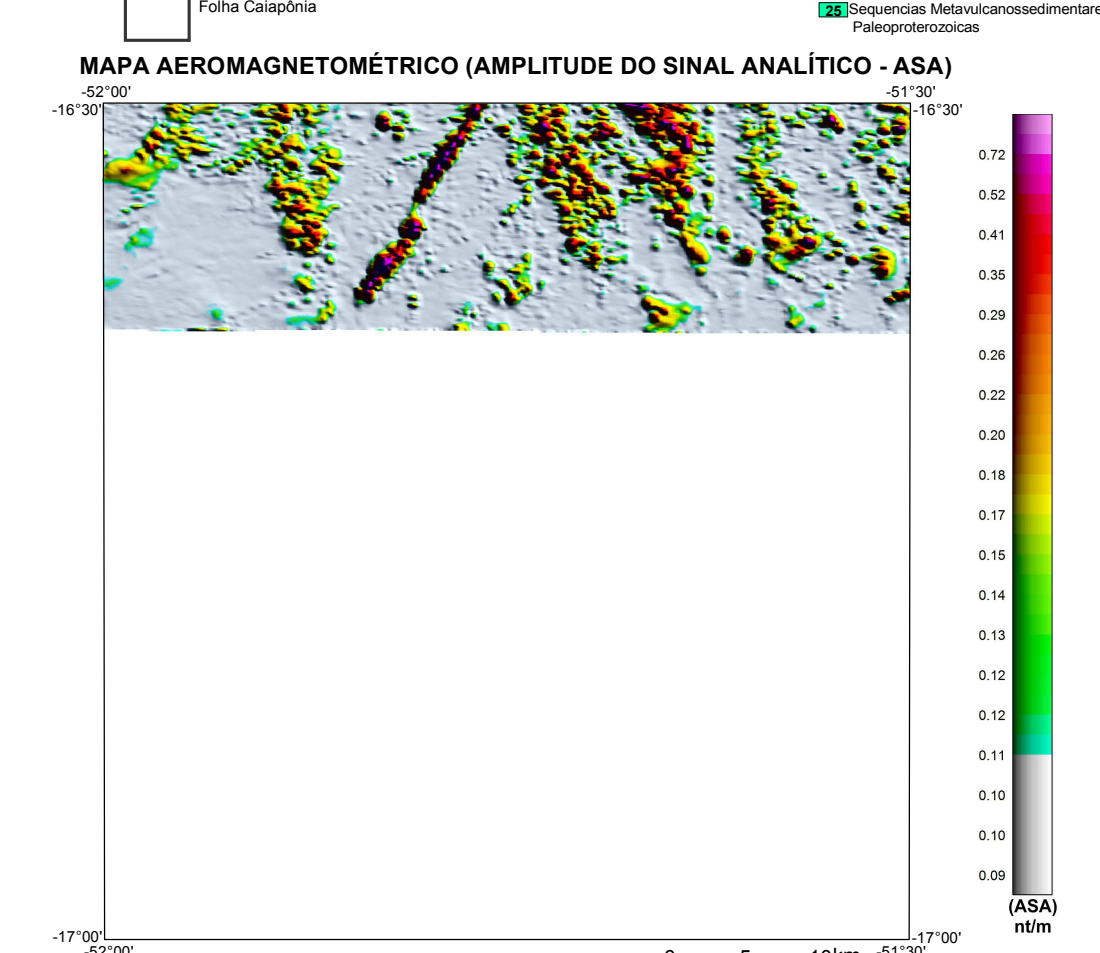
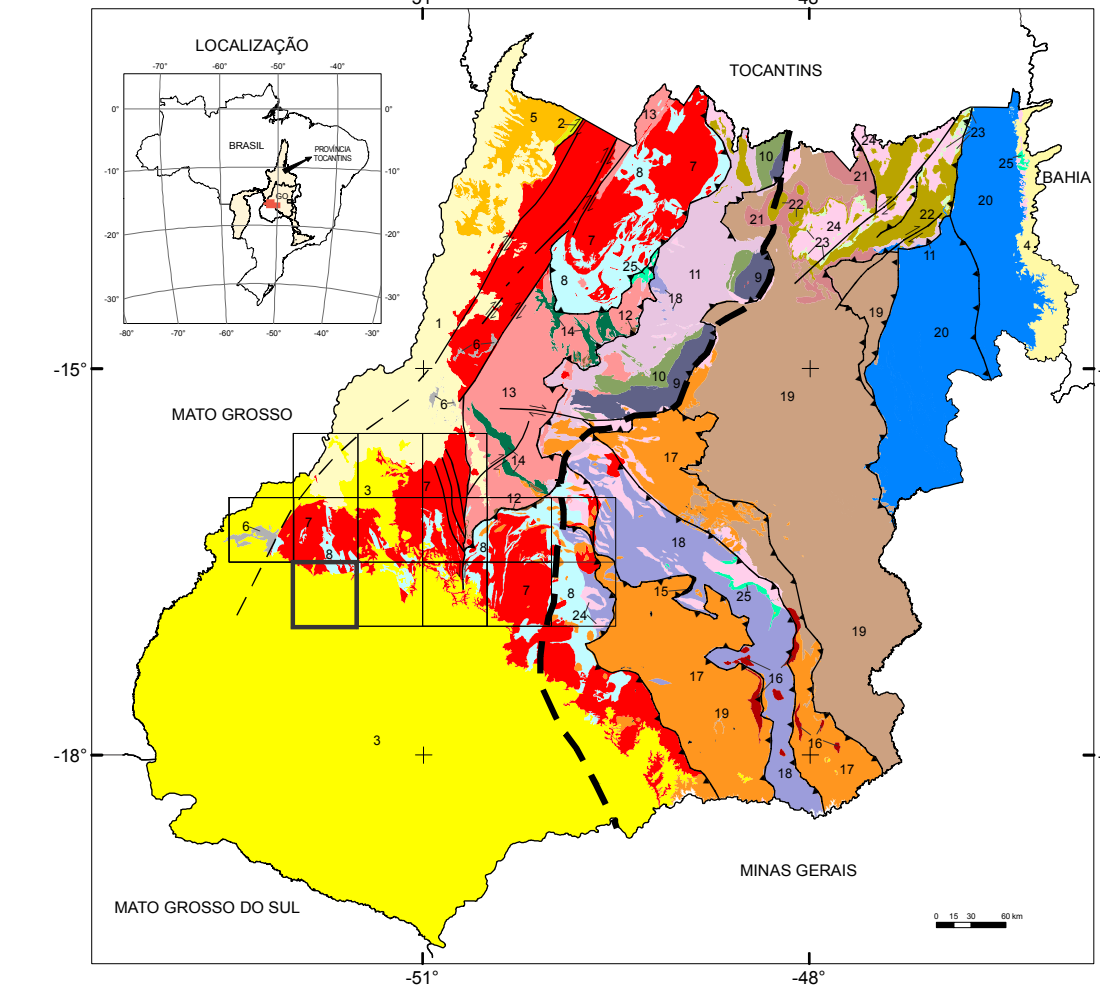


ENCARTE TECTÔNICO



Projeto Oeste de Goiás - Folha Caiaponia, faz parte da Ação Levantamento Geológico e de Potencial Mineral de Novas Fronteiras, do Programa Científico Estratégico de Geologia, de Mineração e de Transformação Mineral da Diretoria de Geologia e Recursos Minerais - DGRM do Serviço Geológico do Brasil. Foi executado pela Superintendência Regional de Goiás-GR, através da Gerência de Geologia e Recursos Minerais - GEREM, com o apoio da Gerência de Infraestrutura Geocientífica - DERINF. A coordenação nacional coube ao Departamento de Geologia - DEGEOL, com supervisão e apoio técnico das equipes de Geologia Básica - DIGEOB, Geologia Econômica - DIGEOL, Sensoriamento Remoto e Geofísica - DISERG e de Geoquímica - DIGEQO.

FOLHA SE.22-V-B- CAIAPONIA

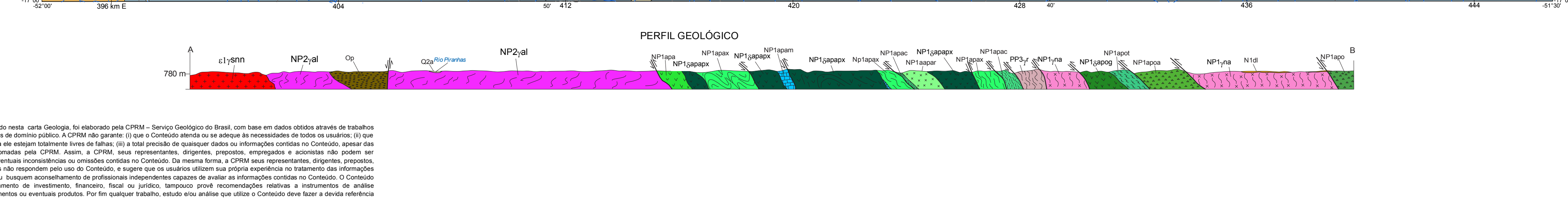
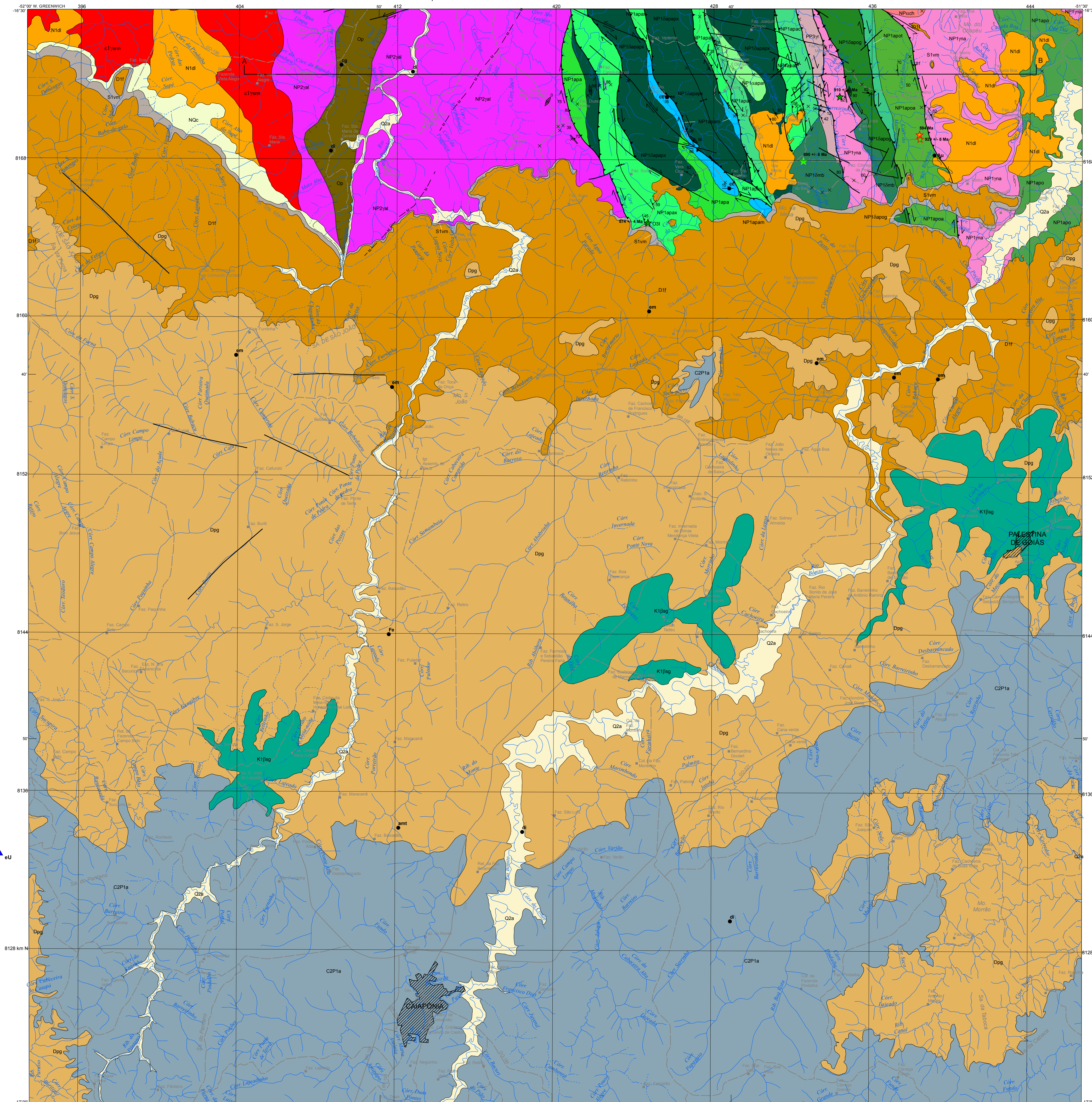


Table with columns: EON, ERA, PERÍODO, IDADE (Ma), and RELAÇÕES TECTONICO-ESTRATIGRÁFICAS. It details geological periods from the Mesozoic to the Proterozoic, listing various geological groups and formations.

UNIDADES LITOSTRATIGRÁFICAS
COBERTURAS CENOZOICAS
Q2a Depósitos aluvionares: Sedimentos inconsolidados e semi-consolidados constituídos por areias finas a grossas com níveis de cascalhos e lentes de material silício-argiloso.

Bacia do Paraná
Grupo Serra Geral: Diques e siltos de diásporo e gábaro, de coloração preta, gradando para cinza-esverdeada, quando alterados. Os diques apresentam textura afanítica (Ar-Af 155Ma).

Convenções Geológicas
Contato: Símbolo para diferentes tipos de contatos geológicos.
Faixa de fratura: Símbolo para falhas e fraturas.
Dique interpretado pela magnetometria: Símbolo para diques detectados por métodos geofísicos.

Recursos Minerais
Símbolos para diferentes tipos de recursos minerais.
Substâncias: Símbolos para diferentes tipos de substâncias minerais.
Geocronologia: Símbolos para diferentes tipos de datações geológicas.

Convenções cartográficas
Símbolos para diferentes tipos de convenções cartográficas.
Estrada sem pavimentação, tráfego periódico: Símbolo para estradas não pavimentadas.
Estrada pavimentada: Símbolo para estradas pavimentadas.