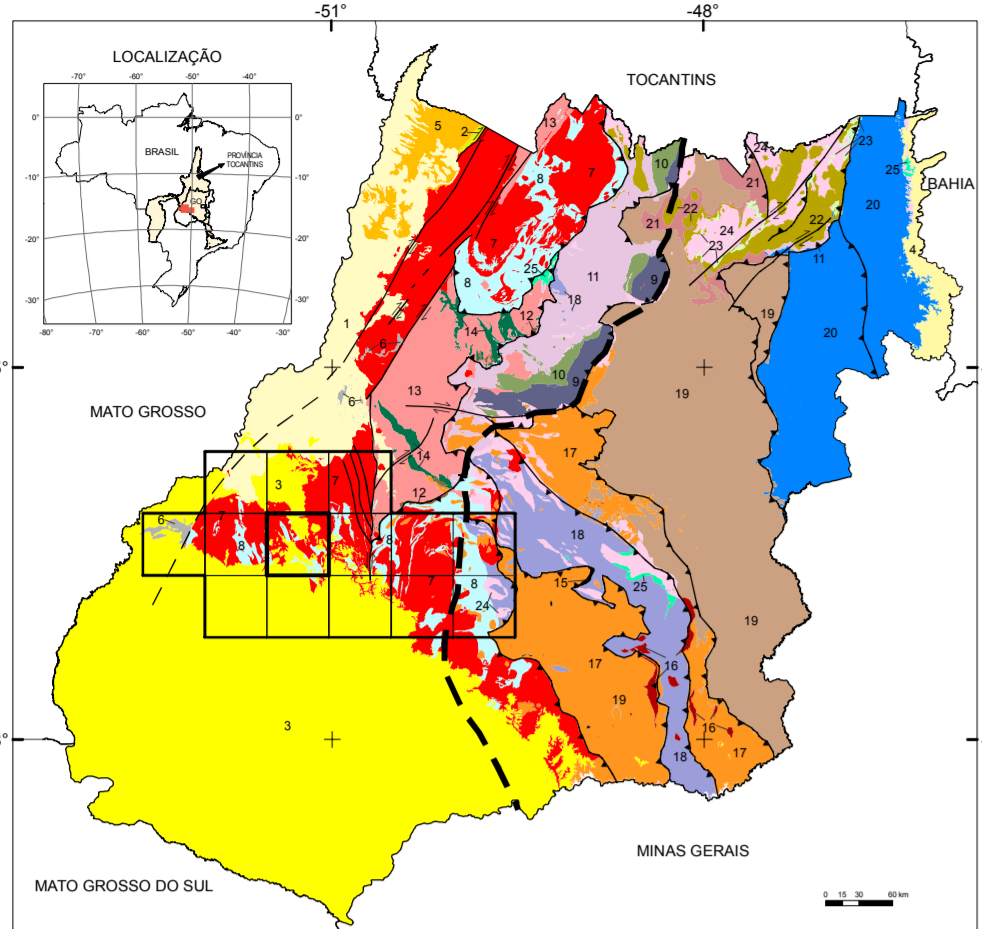


ENCARTE TECTÔNICO



FOLHA SE.22-V-B-III IPORÁ

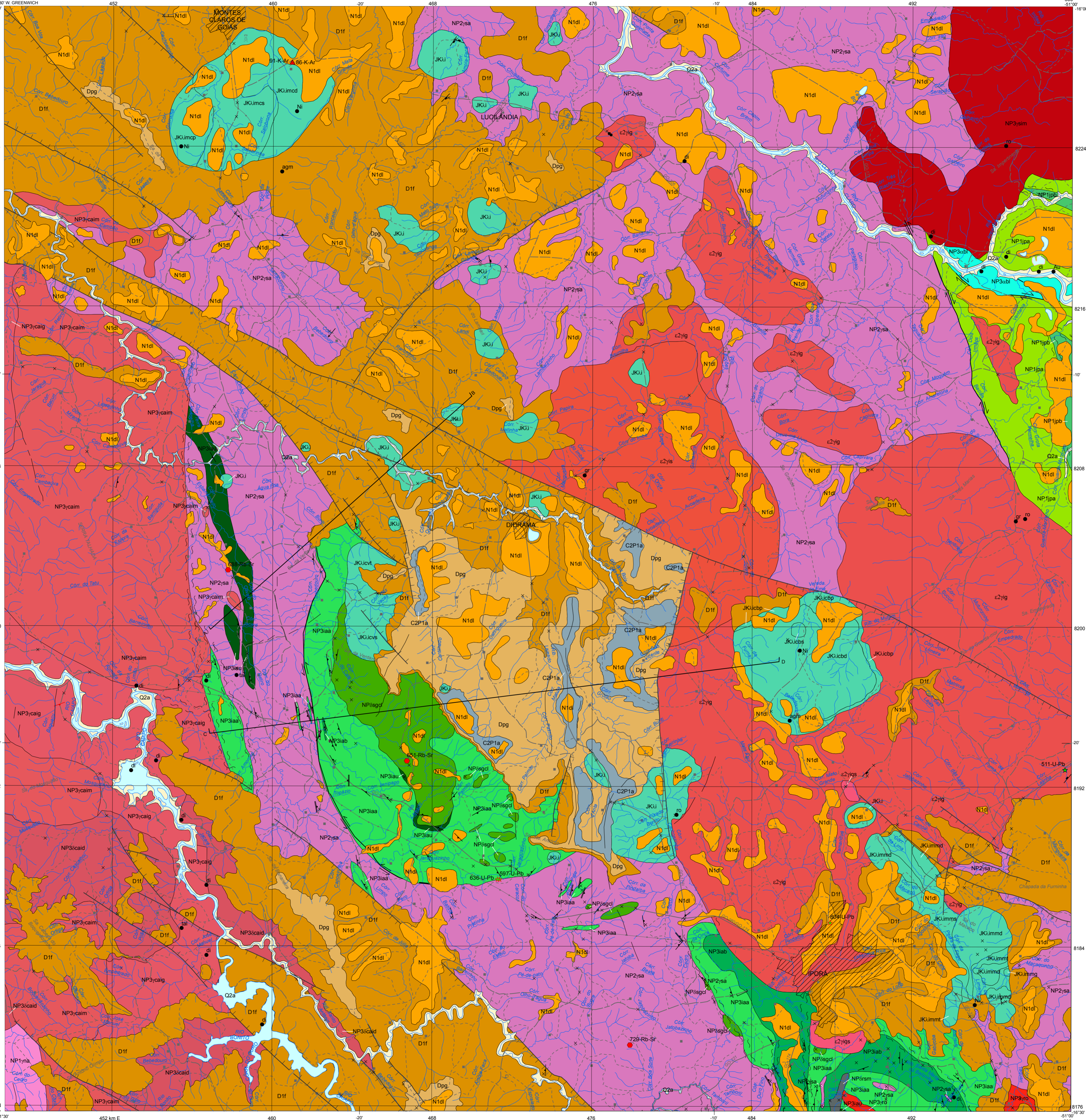
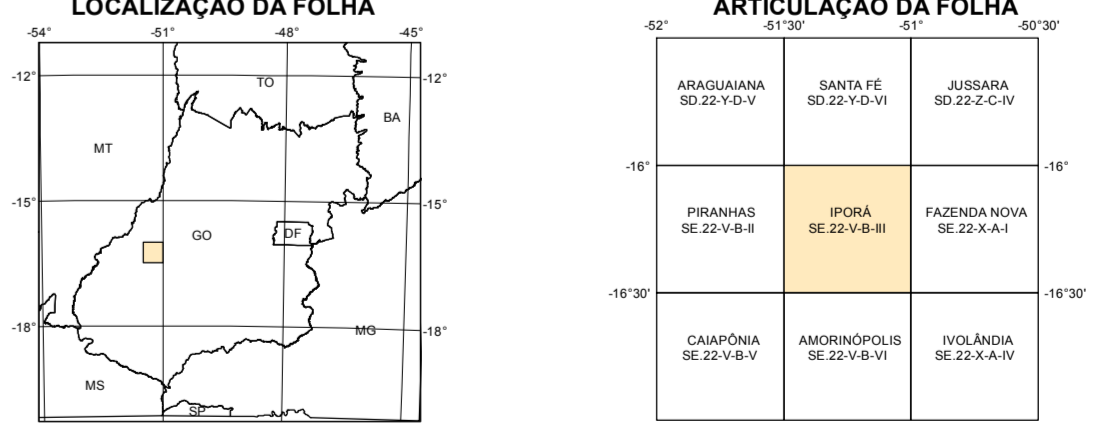


Table with columns: EÓN, ERA, PERÍODO, IDADE (Ma), and RELAÇÕES TECTONO-ESTRATIGRÁFICAS. It details stratigraphic relationships across geological eras from Cenozoico to Toniano.

Table with columns: UNIDADES LITOESTRATIGRÁFICAS and their descriptions. Lists units like O2a, N1dl, JKU, etc., with their lithological and structural characteristics.

Legend for symbols and features, including: Características dos Recursos Minerais, Recursos Minerais, Convenções Geológicas, Convenções Cartográficas, Geocronologia, and PROJECÇÃO UNIVERSAL TRANSVERSA DE MERCATOR.



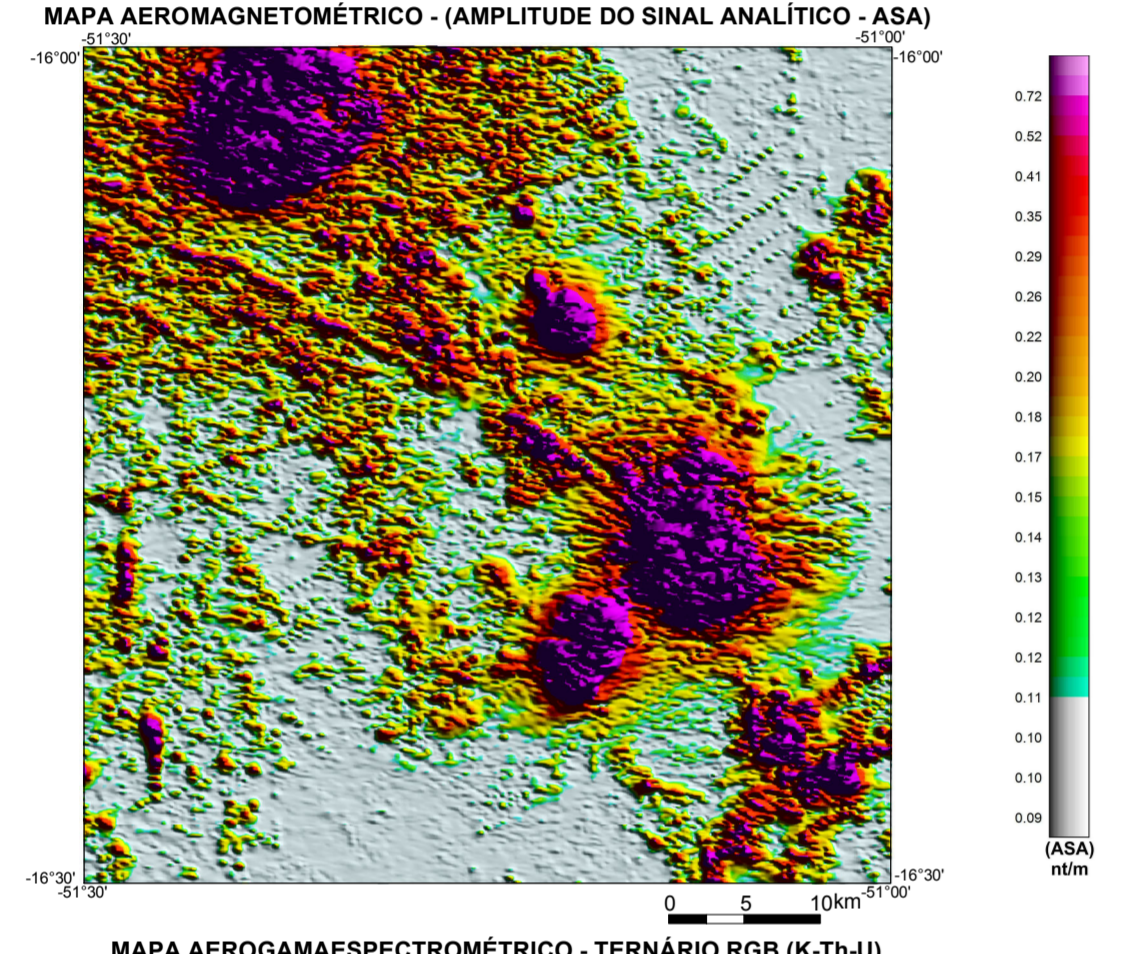
CARTA GEOLOGICA - GEOFISICA FOLHA IPORÁ

ESCALA 1:100.000

PROJEÇÃO UNIVERSAL TRANSVERSA DE MERCATOR Origem da quilômetros UTM: Equador e Meridiano Central 51°

2020

MAPA AEROMAGNOMÉTRICO - (AMPLITUDE DO SINAL ANALÍTICO - ASA) and MAPA AEROGAMASPECTROMÉTRICO - TERNÁRIO RGB (K-Ti-U). Includes legends and scale bars.



PERFIS GEOLÓGICO showing geological cross-sections A, B, C, and D. Includes detailed legends for units and structural features.

Project description, credits, and technical details. Includes 'O Projeto Oeste de Goiás', 'CÉDULO DA BASE CARTOGRÁFICA', 'BASE GEOLOGICA', 'EQUIPE TÉCNICA RESPONSÁVEL', 'EQUIPE EXECUTORA', 'APOIO TÉCNICO', 'Referências Bibliográficas', 'AVISO LEGAL', and 'Citações Bibliográficas'.