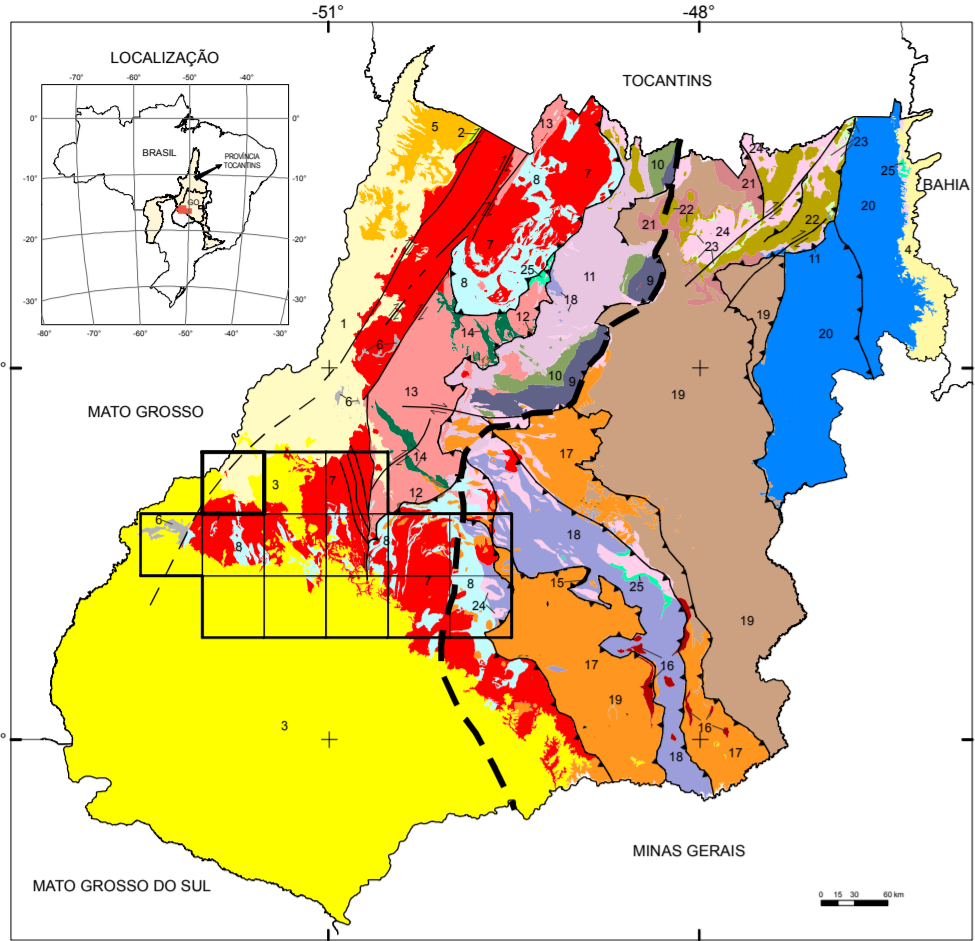
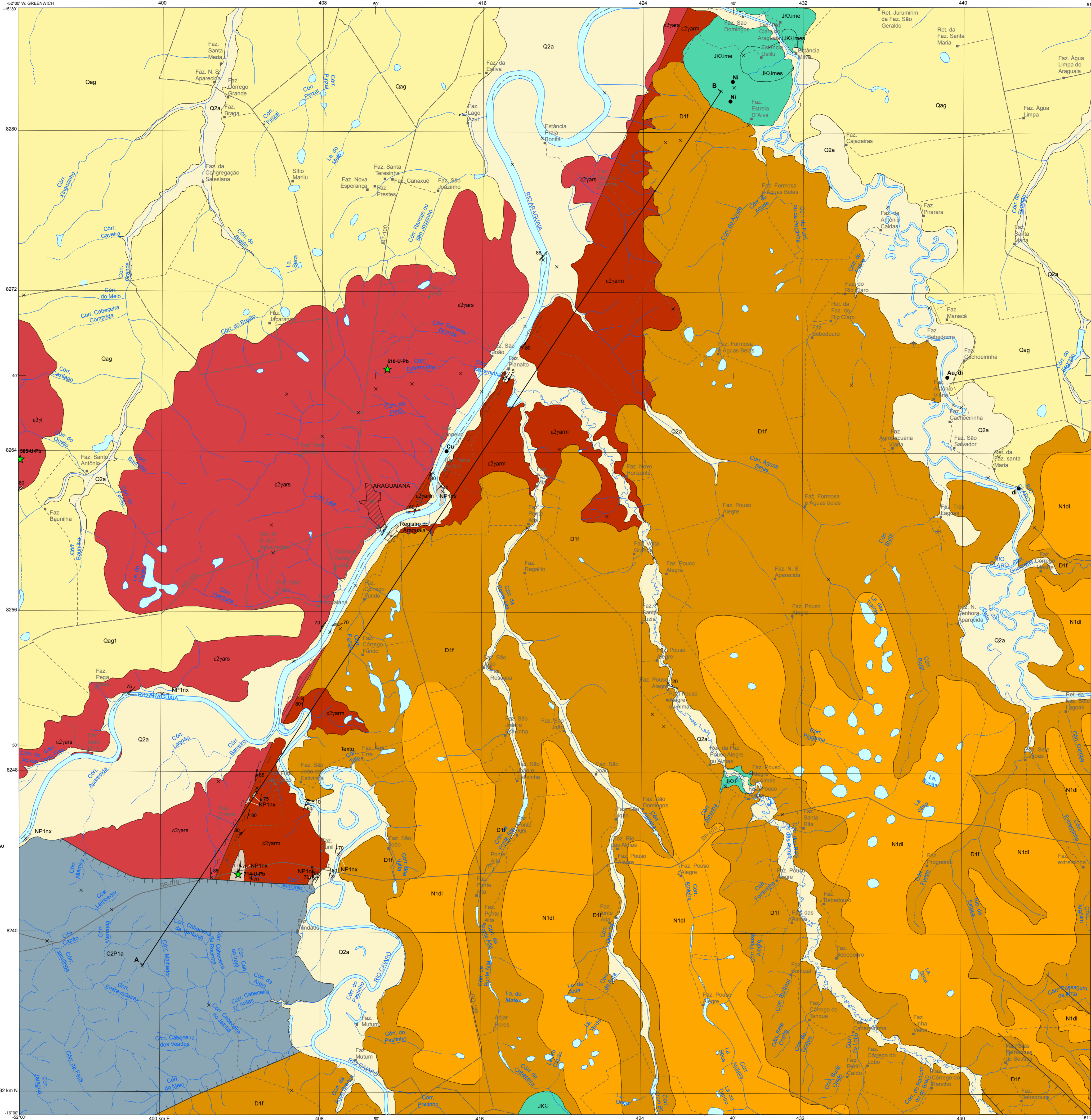


ENCARTE TECTÔNICO



FOLHA SD 22-Y-D-V ARAGUAIANA



EON	ERA	PERÍODO	IDADE (Ma)	RELAÇÕES TECTONO-ESTRATIGRÁFICAS	
FANEROZOICO	CENOZOICO	Coberturas Cenozóicas			
		Q2a	Depósitos Aluvionares		
		Qag	Formação Araguaiana		
	MESOZOICO	CRETÁCEO	N1d	Coberturas Detrito-Lateríticas Ferruginosas	
			Provincia Alcalina de Goiás		
	PALEOZOICO	CARBONIFERO	JKUme	Suíte Alcalina de Iporá - Indivisa	
			JKUme	Corpo Iporá - Morro do Engenho	
		DEVONIANO	Grupo Itararé	CZP1a	Formação Aquidauana
			Grupos Paraná	D1f	Formação Fumas
				c3f	Granito Lajinha
CAMBRIANO	C2yars	Granito Araguaiana			
		Complexo Metavulcanossedimentar Nova Xavantina			
PRÉ-CAMBRIANO	NEOPIRO-TEGÓDICO	CRIOGENIANO	541-635	NP1rx	

**UNIDADES LITOESTRATIGRÁFICAS**

**Coberturas Cenozóicas**  
Q2a Depósitos aluvionares: sedimentos aluvionares inconsolidados a semiconsolidados constituídos por areias finas a grossas com níveis de cascalhos e lentes de material silício argiloso.

Qag Formação Araguaiana: sedimentos areno-argilosos inconsolidados castanho-avermelhados associados ao sistema fluvial.

N1d Coberturas detrito-lateríticas ferruginosas: sedimentos argilo arenosos constituídos de solos residuais argilo-arenosos e argilo-siltosos, parcialmente laterizados e com níveis conglomeráticos na porção média a inferior.

**Suíte Alcalina de Iporá**  
JKUme Iporá-Morro do Engenho: dunitos, peridotitos, proteritos, gabros alcalinos e nefelina sienitos (s).

JKU Indivisa: dunitos, peridotitos, proteritos, gabros alcalinos e nefelina sienitos.

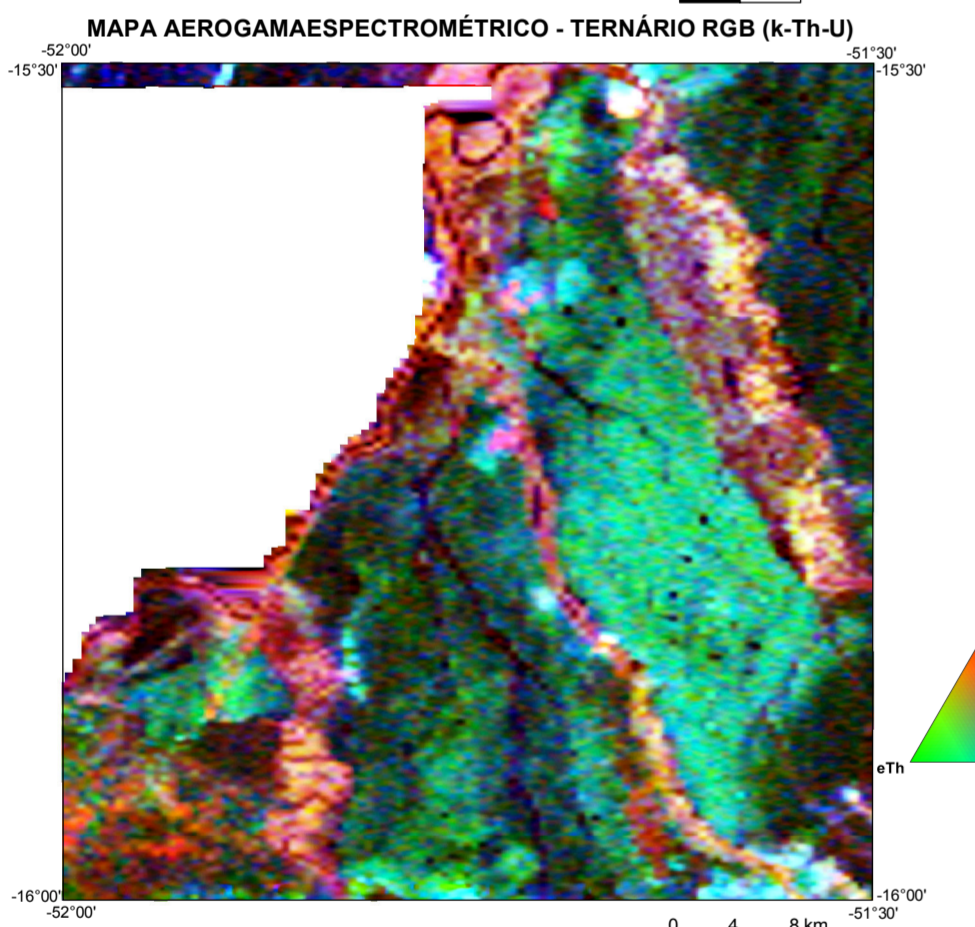
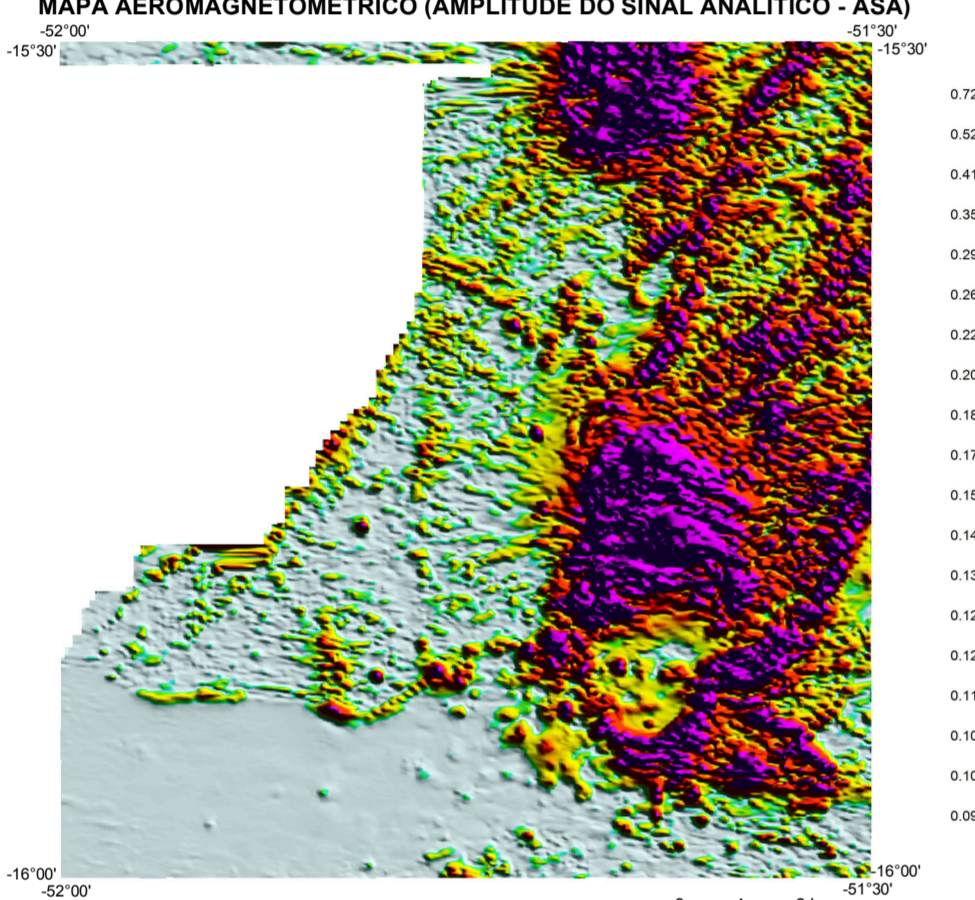
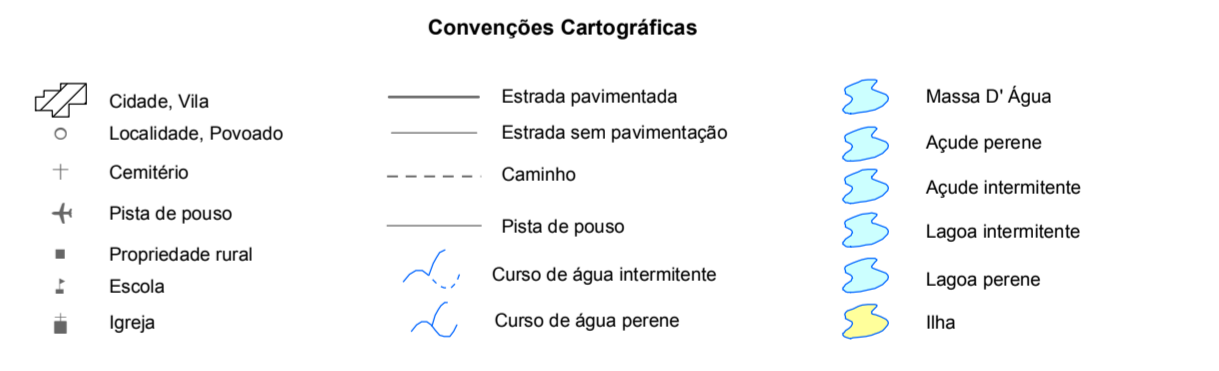
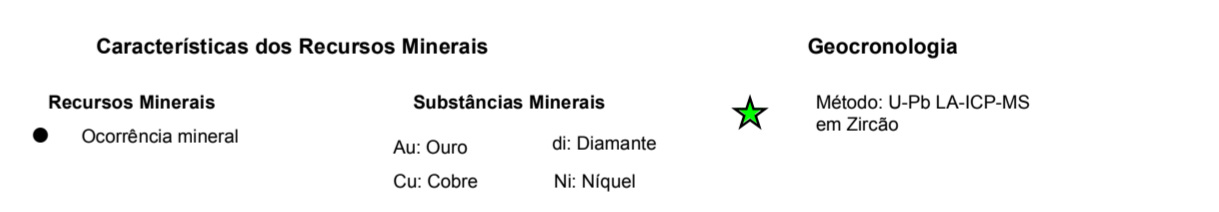
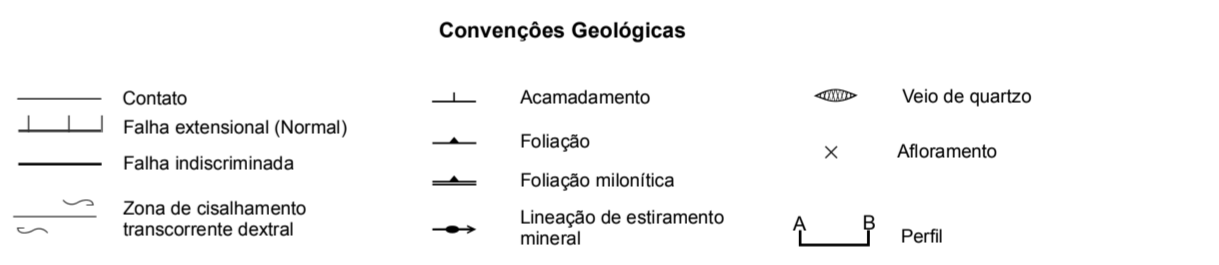
**Bacia do Paraná**  
Grupo Itararé  
CZP1a Formação Aquidauana: conglomerados básicos com seixos de quartzo e arenitos. Para o topo predominam arenitos médios a grossos, frívolos, com estratificação cruzada acanalada, níveis silificados seguidos de siltos, argilas e folheios vermelhos (C 296-320 Ma).

Grupo Paraná  
D1f Formação Fumas: arenitos arenosos esbranquiçados de granulometria média a grossa, cauliniticos, arenitos conglomeráticos e conglomerados quartzosos. Raras lentes de siltos intercalados com arenitos finos. Estratificações cruzadas acanaladas, cruzadas cavalgantes e hummocky.

**Granitos Cambrianos**  
c3f Granito Lajinha (U-Pb 505±4Ma): sieno a monzogranito, isoclástico. Apresenta textura equigranular grossa e discretamente porfírica, marcada pela presença de cristais de feldspato alcalino.

c2yars Granito Araguaiana (U-Pb 509±2Ma): sieno (s) a monzogranitos (m) e quartzo monzonitos, isotópicos e fortemente foliados, podendo chegar a ultramylonitos. Apresentam texturas de feldspato alcalino e coloração rosa avermelhada a cinzenta.

**Complexo Metavulcanossedimentar Nova Xavantina**  
NP1rx Complexo Metavulcanossedimentar Nova Xavantina: metavulcânicas básicas e ácidas intercaladas com metapelitos e quartzitos, intensamente deformados.



O Projeto Oeste de Goiás - Folha Araguaiana, faz parte da Ação "Levantamento Geológico e de Potencial Mineral de Novas Fronteiras" do Programa Geologia, Mineração e Transformação Mineral, da Diretoria de Geologia e Recursos Minerais - DGRM, do Serviço Geológico do Brasil - SGB, executado pela Superintendência Regional de Goiás-SURG, através da Gerência de Geologia e Recursos Minerais - GEREM, com suporte da Gerência de Infraestrutura Geocientífica - GERINF, a coordenação nacional coube ao Departamento de Geologia - DGE, com supervisão e apoio técnico das divisões de Geologia Básica - DGB, Geologia Econômica - DGE, Sensoriamento Remoto e Geofísica - DSRG e de Geocronologia - DGEQ.

**CRÉDITO DA BASE CARTOGRÁFICA**  
Base Planimétrica digital obtida das cartas impressas publicadas pelo IBGE em 1974, ajustadas às imagens RapidEye, ortofotográficas e georreferenciadas segundo o datum SIRGAS2000, com resolução espacial de 5 metros. Esta base foi editada e atualizada pela Superintendência Regional de Goiás com o apoio da Gerência de Infraestrutura Geocientífica, para atender ao mapeamento temático do Serviço Geológico do Brasil.

**BASE GEOLÓGICA**  
Cartografia geológica gerada a partir de levantamentos de campo não sistemáticos, restritos a perfis geológicos em áreas chave e/ou informações pontuais, embasada na interpretação de produtos geofísicos e de sensoriamento remoto (imagens de radar, satélite e/ou fotografias aéreas) e integrada às informações consistidas da literatura e demais dados disponíveis e/ou adquiridos no projeto, tais como geocronologia, pedologia e geocronologia.

**EQUIPE TÉCNICA RESPONSÁVEL:**  
Chefe do Projeto: Joffre Valmorio de Lacerda Filho (GEREM-GO)  
Superintendente Regional: Felipe Rodrigues Martins e Cleber Ladeira Alves (GEREM-GO)  
Coordenação Técnica Regional: Marcelo Ferreira da Silva (GEREM-GO)  
Superintendente Técnico Nacional: Estelion José dos Santos, Rogério Alves dos Santos, Vladimir Cruz de Medeiros e Patrick Araújo dos Santos (DGE/BR), Marcelo Estêvão de Almeida (GEREM), Felipe Mattos Tavares (DGE/GO), Luiz Gustavo Rodrigues Pinto (DSE/GO), Cassiano Costa Castro (DGE/GO)  
Coordenação Técnica Nacional: Lucas Traversão da Rosa Costa (DEGED)

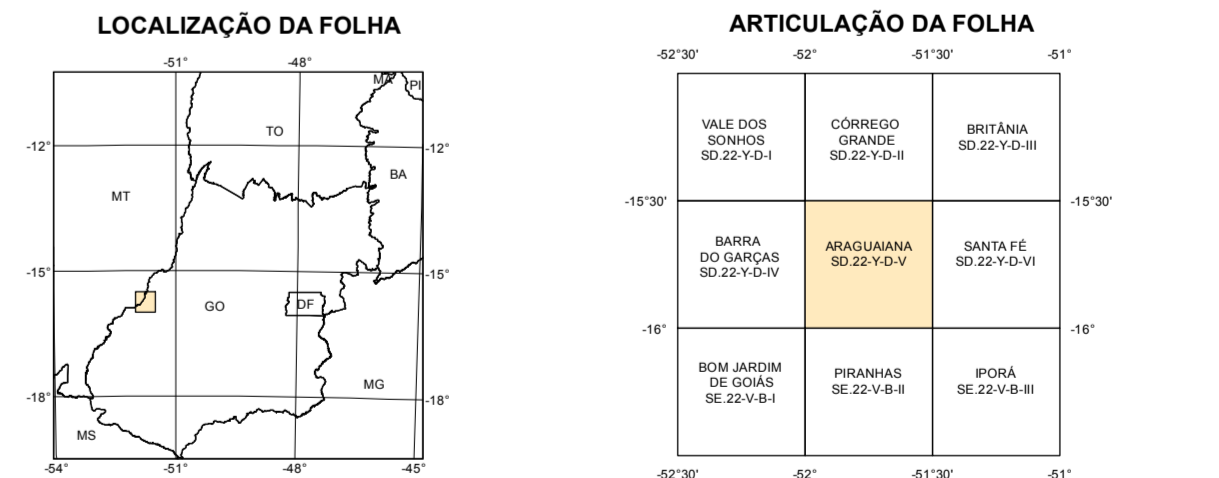
**EQUIPE EXECUTORA:**  
Jólio Olímpio Souza  
Karine Goldmann

**APOIO TÉCNICO:**  
Cartografia Digital: Luiz Carlos de Melo, Kátia Siqueira Batista, Cristiane de Lima Pereira e Václavo Patrocínio da Silva  
Geocronologia: Josemaria Brilhante Rodrigues  
Geofísica: Estelion Ribeiro da Silva  
Geocronologia Prospectiva: Daliane Bandeira Eberhardt  
Litoquímica: Karina Hatting, Karine Goldmann e Jaime Estêvão Scudolaro  
Geoprocessamento: Jádora Regina Vieira dos Santos e Felipe Rodrigues Martins  
Laboratório/Preparação de Amostras: Willian Ribeiro de Pádua e Alberto Costa de Oliveira  
Petrografia: Isabela Alcides Carraro, Afago Bandeira Duarte  
Técnicos em Geologia: Kotaro Uchiyama, Flávio Fernandes Faleiro, João Rocha de Assis, Pedro Ricardo Soares Bispo, Liliane Vieira dos Santos, Ramonildo Rodrigues Barbosa e Vitoria Sena de Oliveira  
Secretária: Naié Dias  
Bibliotecária: Maria Caspary de Lima e Glézmar Rego de Oliveira  
Estagiárias: Ariela Araújo Assunção de Campos e Nathália Issa Dornelles

**Referências Bibliográficas:** GOLLMANN, Karine, Souza, Jólio Olímpio. Carta Geológica - Geofísica, Folha Araguaiana, Escala 1:100.000. Goiás: Serviço Geológico do Brasil - CPRM, 2020. Programa Novas Fronteiras - Levantamento Geológico e Potencial de Novas Fronteiras. Projeto Oeste de Goiás, Mapa 02.

**Citações Bibliográficas:** GOLLMANN e Souza, 2020

**AVISO LEGAL:**  
O conteúdo disponibilizado nesta carta foi elaborado pelo CPRM - Serviço Geológico do Brasil, com base em dados obtidos através de trabalhos próprios e de informações de domínio público. A CPRM não garante: (i) que o conteúdo atenda ou se adapte às necessidades de todos os usuários, (ii) que o conteúdo e a maneira e a ordem de apresentação sejam de fato corretos, ou a total ausência de qualquer dano ou informações contidas no conteúdo, apesar das precauções de precaução tomadas pela CPRM. Assim, a CPRM, seus representantes, diretores, prepostos, empregados e acionistas não podem ser responsabilizados por eventuais incorreções ou omissões contidas no conteúdo. Da mesma forma, a CPRM, seus representantes, diretores, prepostos, empregados e acionistas não responderá pelo uso do conteúdo, e sugere que os usuários utilizem sua própria experiência no tratamento das informações contidas no conteúdo, ou quaisquer acontecimentos de profissionais independentes capazes de avaliar as informações contidas no conteúdo. O conteúdo não constitui aconselhamento de investimento, financeiro, fiscal ou jurídico, tampouco prevê recomendações relativas a instrumentos de análise geocientífica, de investimento ou eventuais produtos. Por fim qualquer trabalho, estudo ou análise que utilize o conteúdo deve fazer a devida referência bibliográfica.



**CARTA GEOLÓGICA - GEOFÍSICA**  
**FOLHA ARAGUAIANA**

ESCALA 1:100.000

PROJEÇÃO UNIVERSAL TRANSVERSA DE MERCATOR

Origem da quilometragem UTM: "Equador e Meridiano Central 51° ascendidas às constantes: 10.000Km e 500Km, respectivamente."  
Datum horizontal: SIRGAS 2000

2020