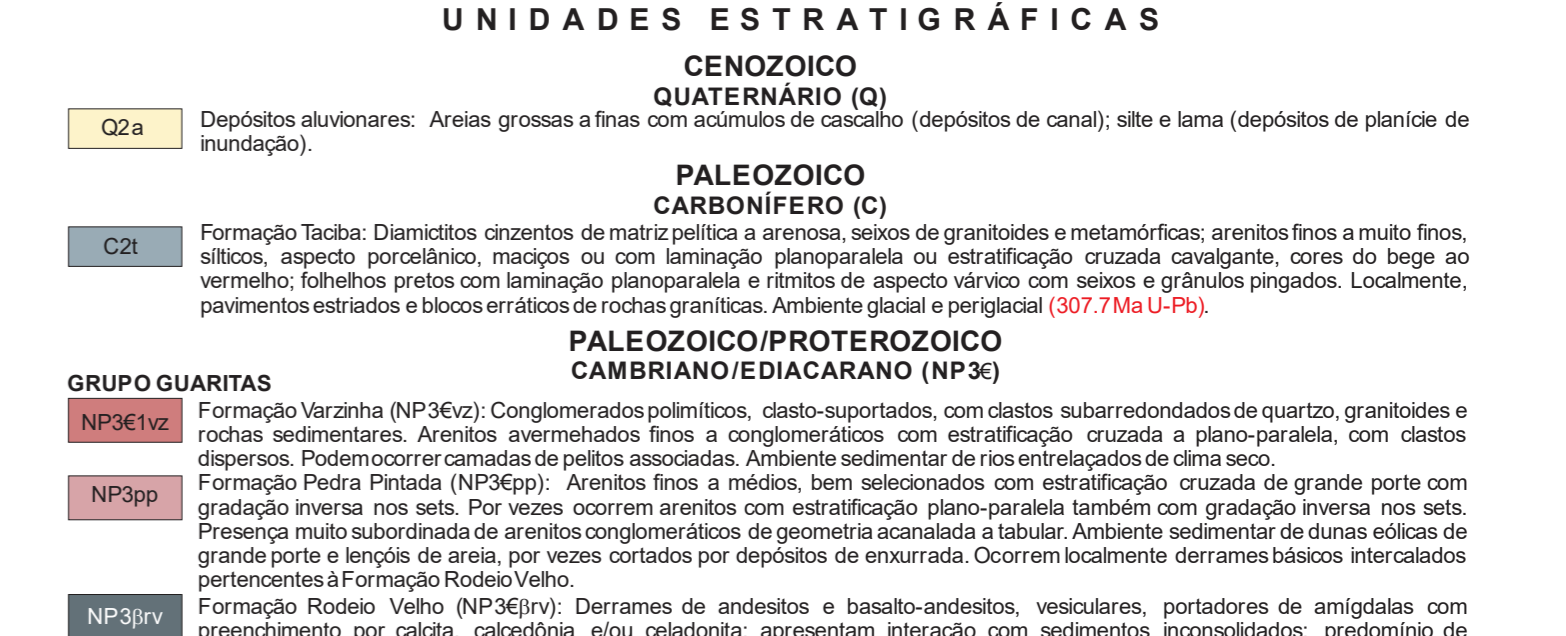
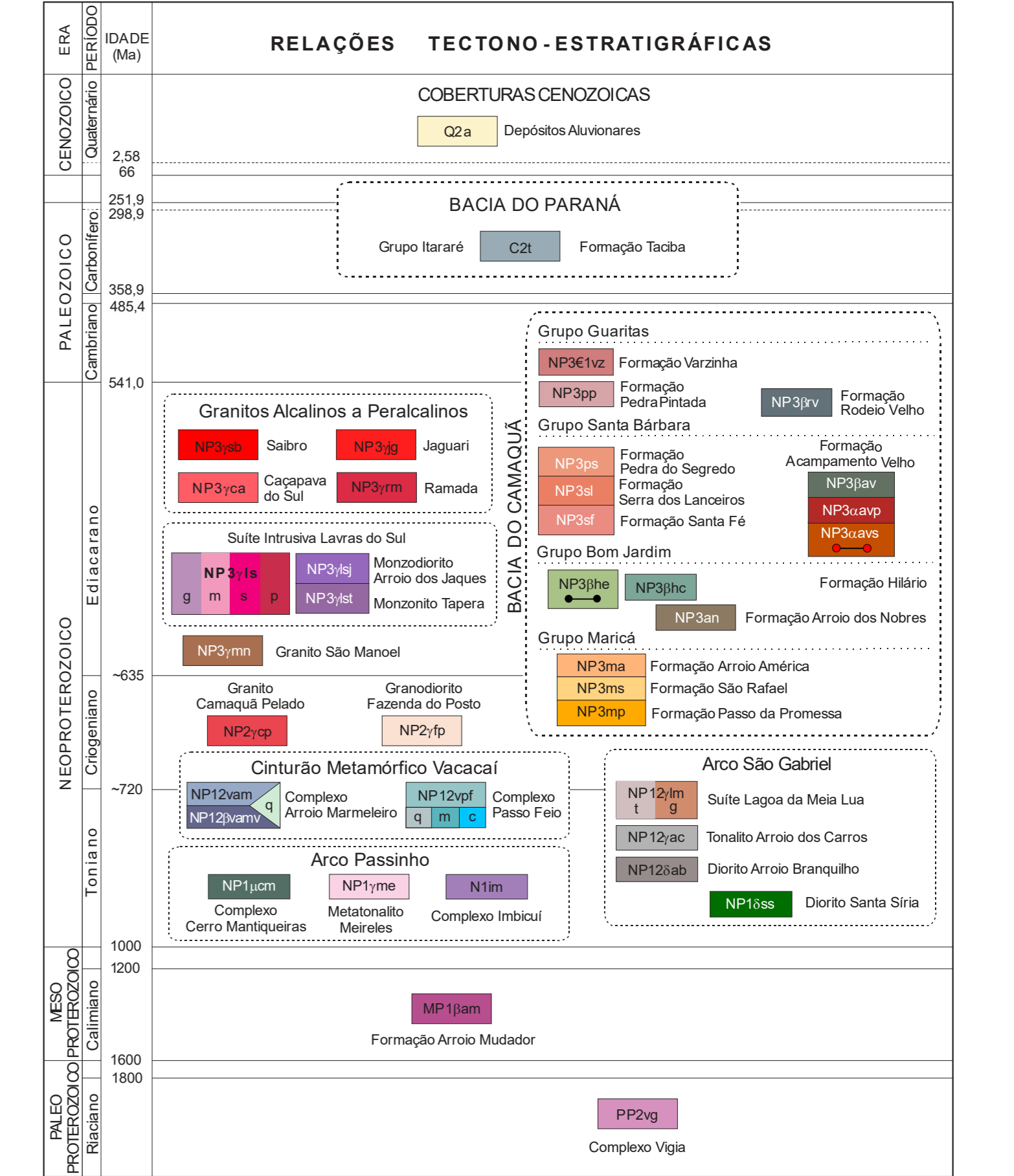
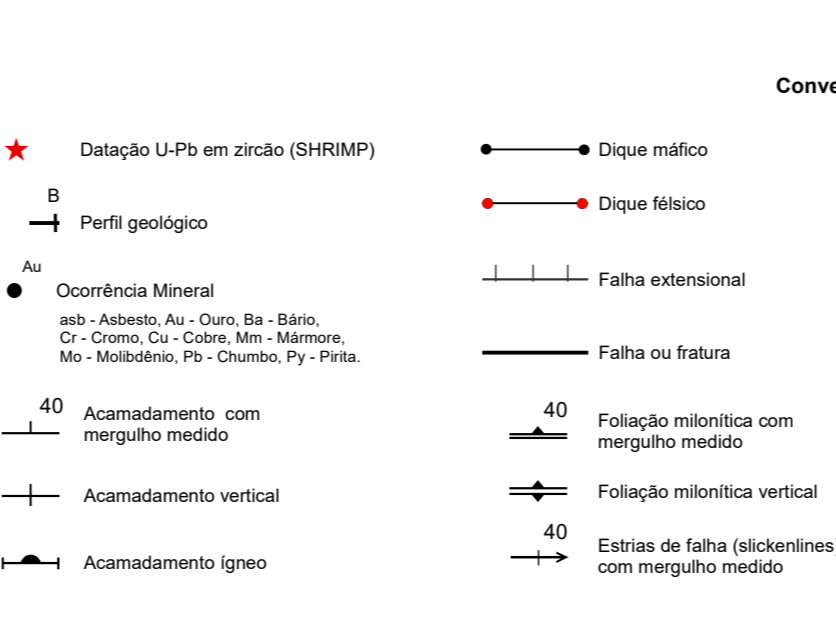
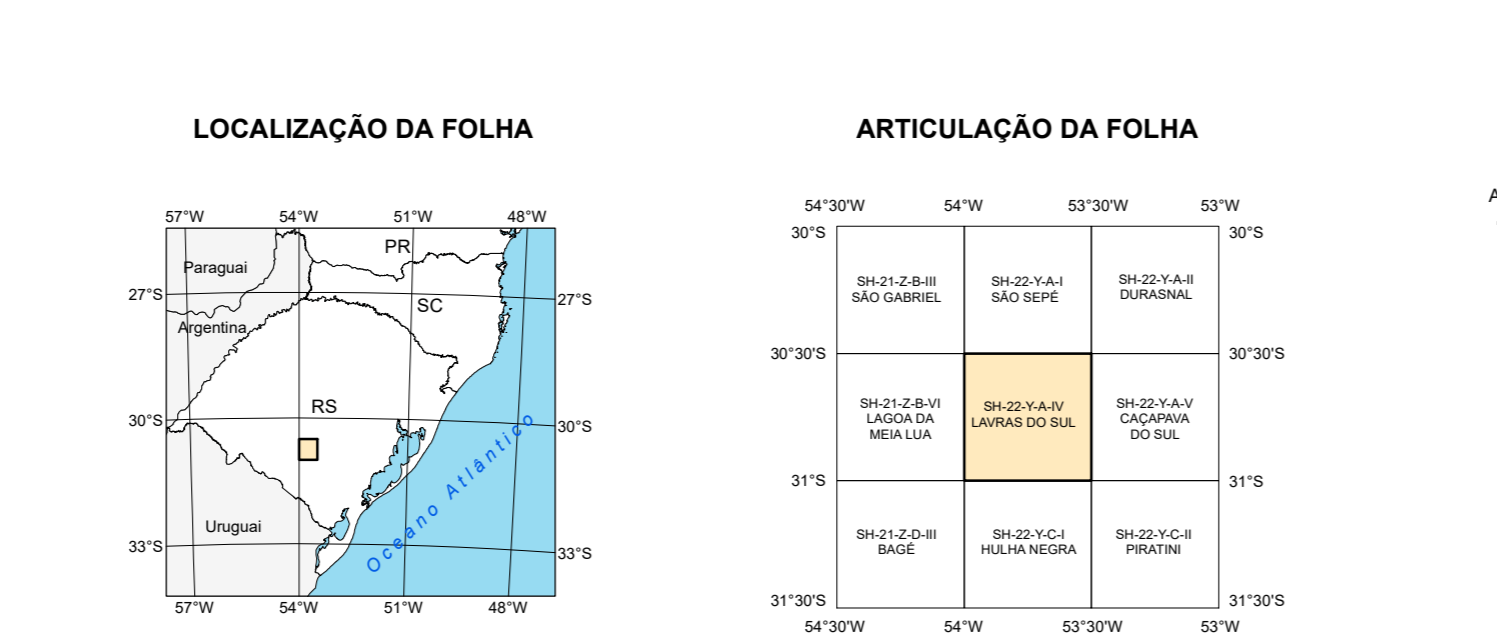
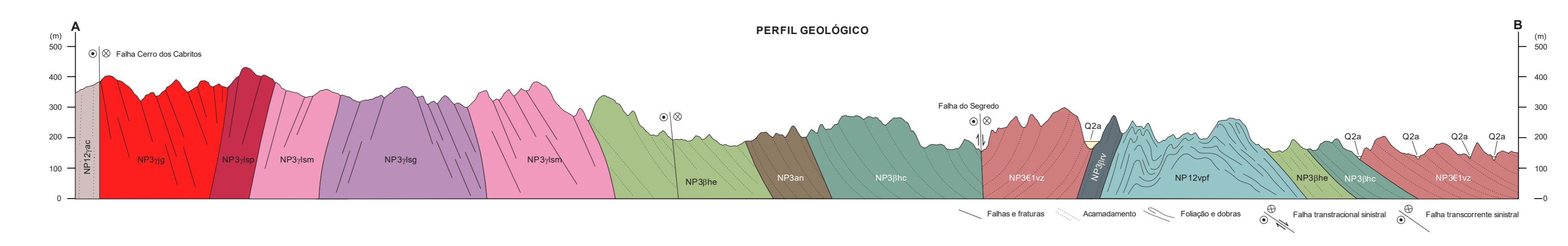


Ação Levantamento Geológico e de Potencial de Novas Fronteiras, da Diretoria de Geologia e Recursos Minerais - DGM, consiste em um conjunto de projetos voltados para a investigação geológica, utilizando uma abordagem multidisciplinar, que envolve a integração da geologia, da geofísica e da geotécnica exploratória, visando avançar no conhecimento geológico do território nacional e definir áreas favoráveis para prospecção mineral.

BASE CARTOGRÁFICA
Cartografia geológica gerada a partir do sistema automatizado de dados em banco. Integrada às informações cartográficas da literatura, interpretação de produtos de sensoriamento remoto (imagens satelitais e fotografias aéreas), inclusive imagens aerofotogramétricas, e demais dados disponíveis e/ou adquiridos no projeto, tais como geologia, petrografia e geotecnica.

CRÉDITOS DE AUTORIA
Autores
Rodrigo Fabiano Cruz
Bruno Ludovico Dini Horn

Citação Bibliográfica (CRUZ & HORN, 2020)
Referência Bibliográfica
CRUZ, Rodrigo Fabiano; HORN, Bruno Ludovico Dini. Projeto Escudo Sul-Rio-Grandense, carta geológica Lavras do Sul SH.22-Y-A-IV. Porto Alegre: CPRM, 2020. Carta geológica. Escala 1:100.000.



- Q2a Depósitos aluvionares: Arenas grossas a finas com acumulados de cascalho (depósitos de canal); silte e lama (depósitos de planície de inundação)...
- C2i Formação Taíba: Diamantitos cíclicos de matriz pelítica e arenosa de granitoides e metamórficos; arenitos finos a muito finos, silte...
- Grupo Guaritas: Formação Varzinha (NP3Evz): Conglomerados polimíticos, clasto-suportados, com clastos subarredondados de quartzo, granitoides e rochas sedimentares...
- Grupo Santa Bárbara: Formação Pedra do Segredo (NP3pa): Ritmo arenopelítico em camadas tabulares, arenitos médios a grossos e conglomerados polimíticos...
- Grupo Bom Jardim: Formação Hário (NP3Hr): Depósitos vulcanogênicos de afinidade andesítica, derrames de traquebasaltos a traqueandesitos...
- Suíte Intrusiva Lavras do Sul (NP3Ia): Facies Granodiorítica (g): Granodioritos a monzogranitos com textura rapakivi, inequigranulares médios a grossos, localmente porfíricos...
- Grupo Maricá (NP3m): Formação Arroio América (a): Arenitos arcoseos médios a grossos maciços ou com laminação plano-paralela e lentos ondulados...
- Grupo Arroio Marmeleiro (NP3vm): Arenosas, filis, filis carbonosas, mica-xistos, metarenitos e metaconglomeríticos, localmente com estruturas sedimentares primárias...
- Complexo Máfico-Ultramáfico Cerro Mantiqueiras (MP): Complexo Metatonal Meirões: Metatonal a granodioritos foliados de textura inequigranular média a grossa, localmente apresentando bandamento com metamorfismo de médio grau e retexturação em grande escala...
- Complexo Passo Fiel (NP12pf): Metapelitos e siltes quartzofeldspáticos, ardósias e feltes de baixo a médio grau metamórfico, com lentos estradas de quartzo ferruginoso...
- Complexo Vígia (PP2vg): Gneisses eoríticos, tonalitos e trondhjemitos, presença de calcários hornblendíticos, pegmatitos concordantes a discordantes ao bandamento composicional...

